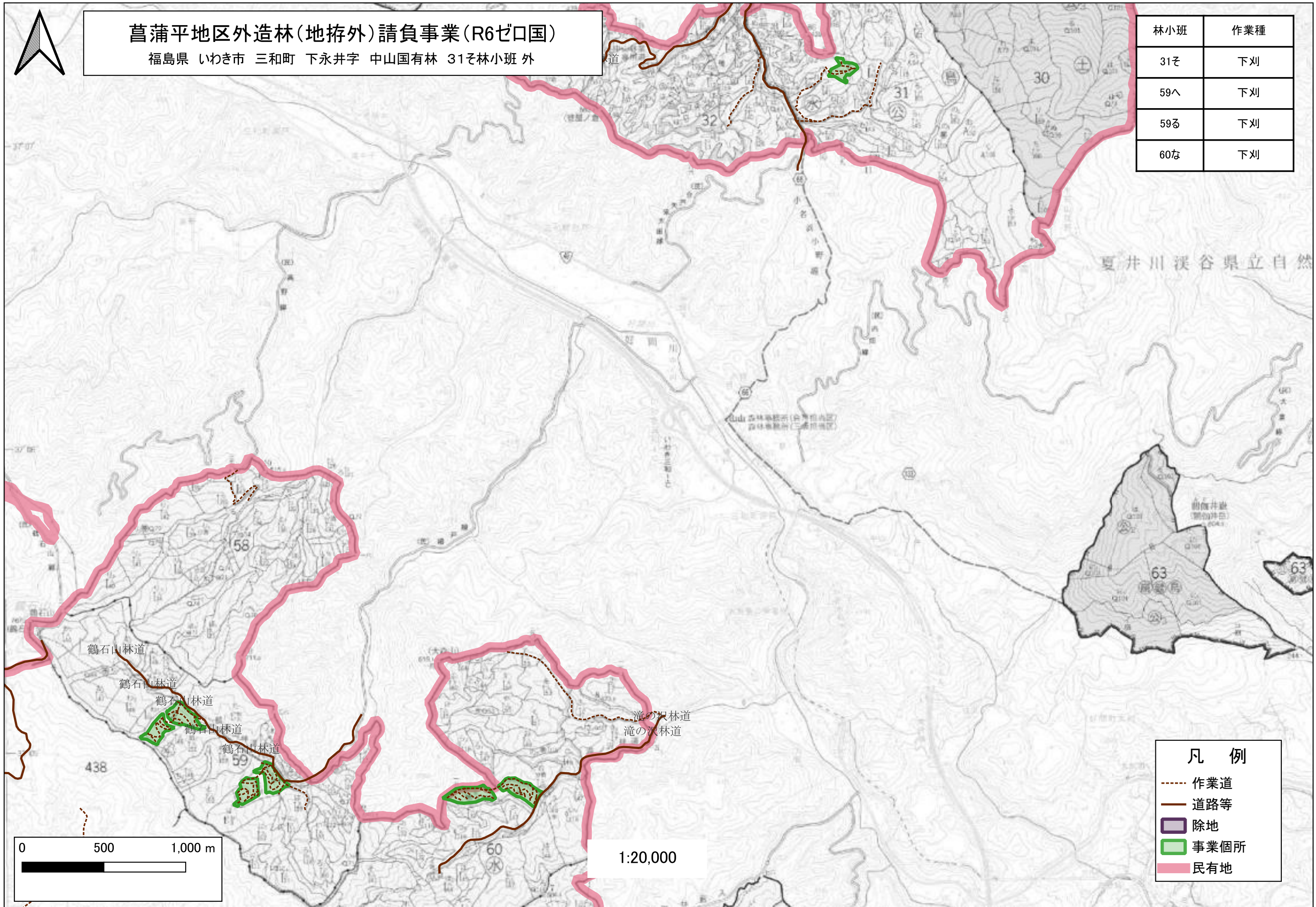




# 菖蒲平地区外造林(地拵外)請負事業(R6ゼ口国)

福島県 いわき市 三和町 下永井字 中山国有林 31ㄗ林小班 外

林小班	作業種
31ㄗ	下刈
59へ	下刈
59る	下刈
60な	下刈



夏井川溪谷県立自然

中山国有林事務所(会津自然地区) 森林事務所(三和町地区)

鶴石山林道

鶴石山林道

鶴石山林道

鶴石山林道

鶴石山林道

滝の沢林道

滝の沢林道

## 凡例

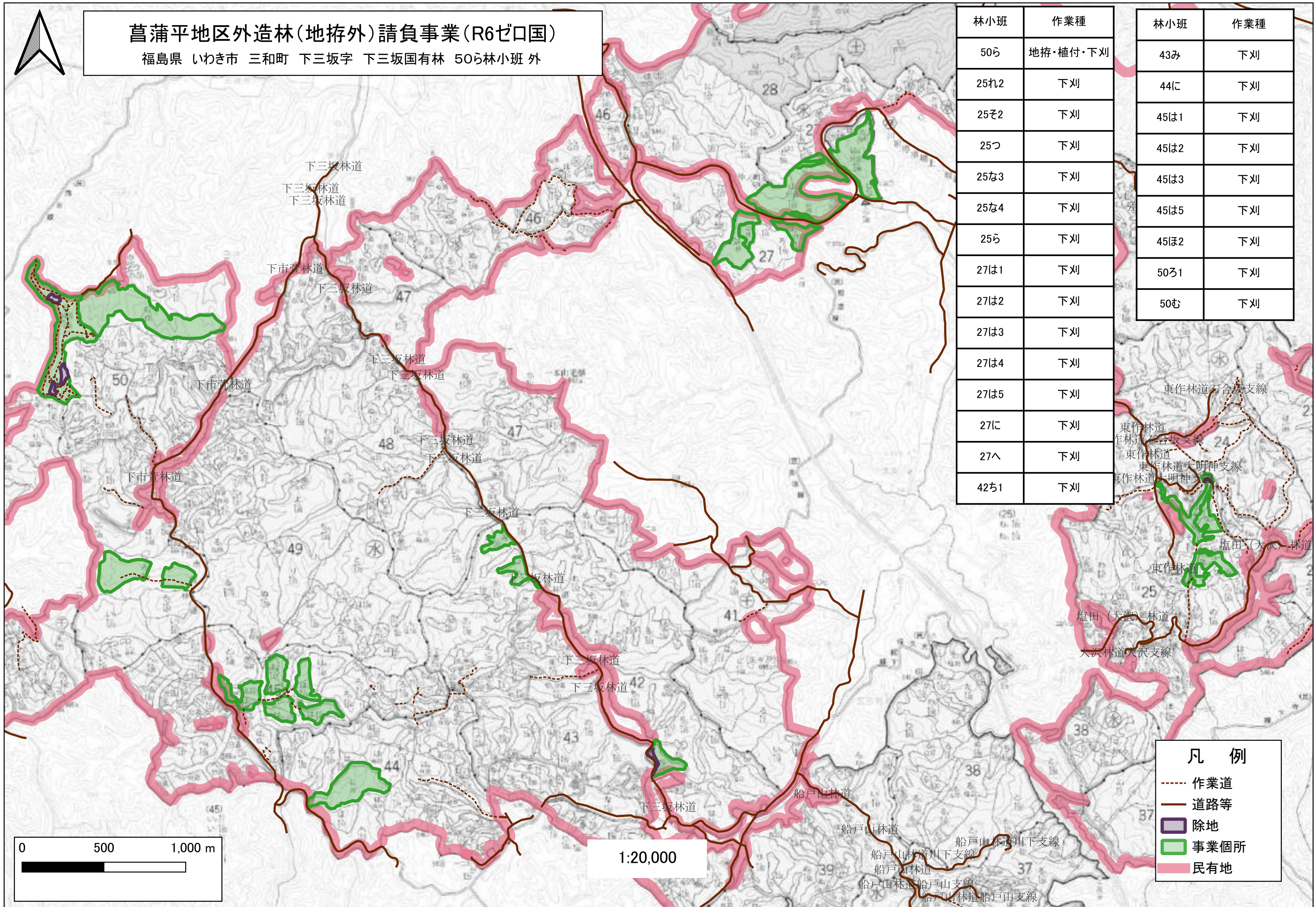
- 作業道
- 道路等
- 除地
- 事業個所
- 民有地

0 500 1,000 m

1:20,000

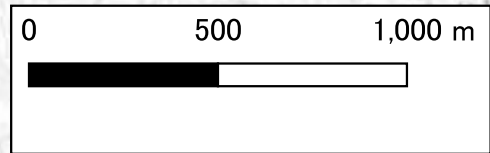
# 菖蒲平地区外造林(地拵外)請負事業(R6ゼ口国)

福島県 いわき市 三和町 下三坂字 下三坂国有林 50ら林小班 外



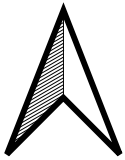
林小班	作業種
50ら	地拵・植付・下刈
25れ2	下刈
25ぞ2	下刈
25つ	下刈
25な3	下刈
25な4	下刈
25ら	下刈
27は1	下刈
27は2	下刈
27は3	下刈
27は4	下刈
27は5	下刈
27に	下刈
27へ	下刈
42ち1	下刈

林小班	作業種
43み	下刈
44に	下刈
45は1	下刈
45は2	下刈
45は3	下刈
45は5	下刈
45ほ2	下刈
50ろ1	下刈
50む	下刈



1:20,000

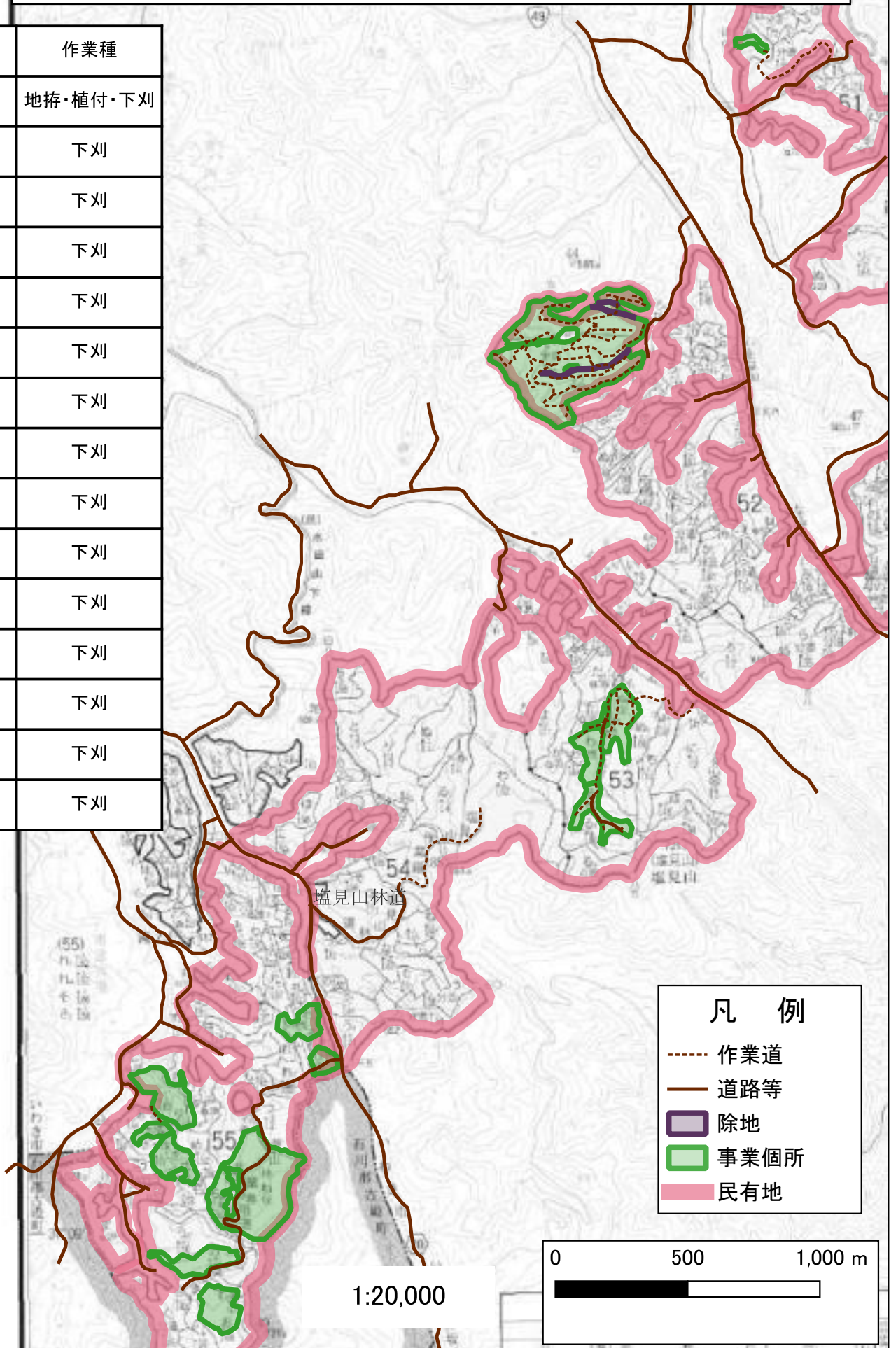
凡 例	
	作業道
	道路等
	除地
	事業個所
	民有地



# 菖蒲平地区外造林(地拵外)請負事業(R6ゼロ国)

福島県 いわき市 三和町 中三坂字 湯ノ向国有林 52い1林小班 外

林小班	作業種
52い1	地拵・植付・下刈
51ほ	下刈
53ぬ2	下刈
53る3	下刈
53わ2	下刈
53れ	下刈
55れ3	下刈
55れ5	下刈
55ね	下刈
55な	下刈
55の	下刈
55お	下刈
55さ2	下刈
55き1	下刈
55し1	下刈

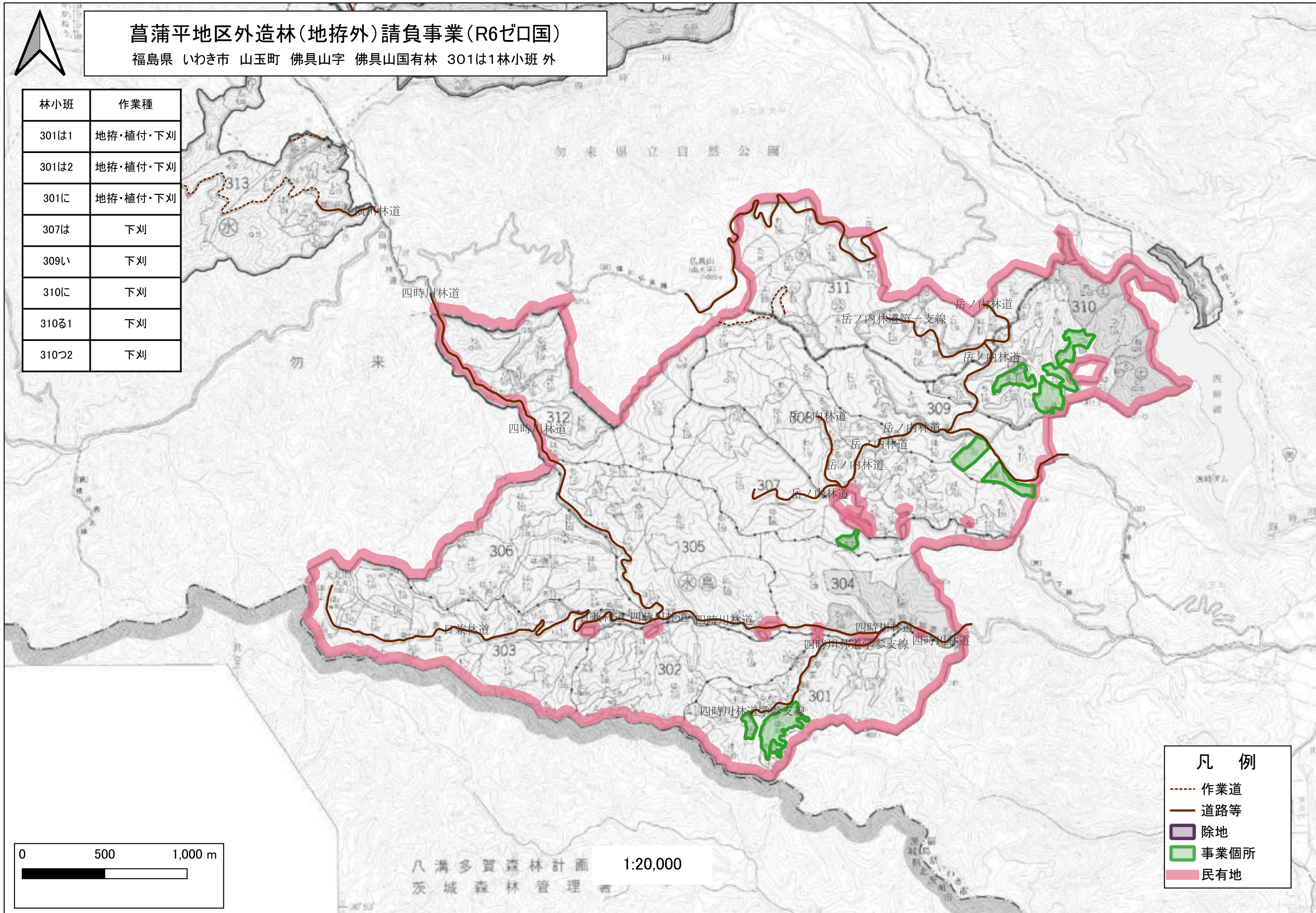




# 菖蒲平地区外造林(地拵外)請負事業(R6ゼ口国)

福島県 いわき市 山玉町 佛具山字 佛具山国有林 301は1林小班 外

林小班	作業種
301は1	地拵・植付・下刈
301は2	地拵・植付・下刈
301に	地拵・植付・下刈
307は	下刈
309い	下刈
310に	下刈
310る1	下刈
310つ2	下刈



凡 例	
	作業道
	道路等
	除地
	事業個所
	民有地

0 500 1,000 m

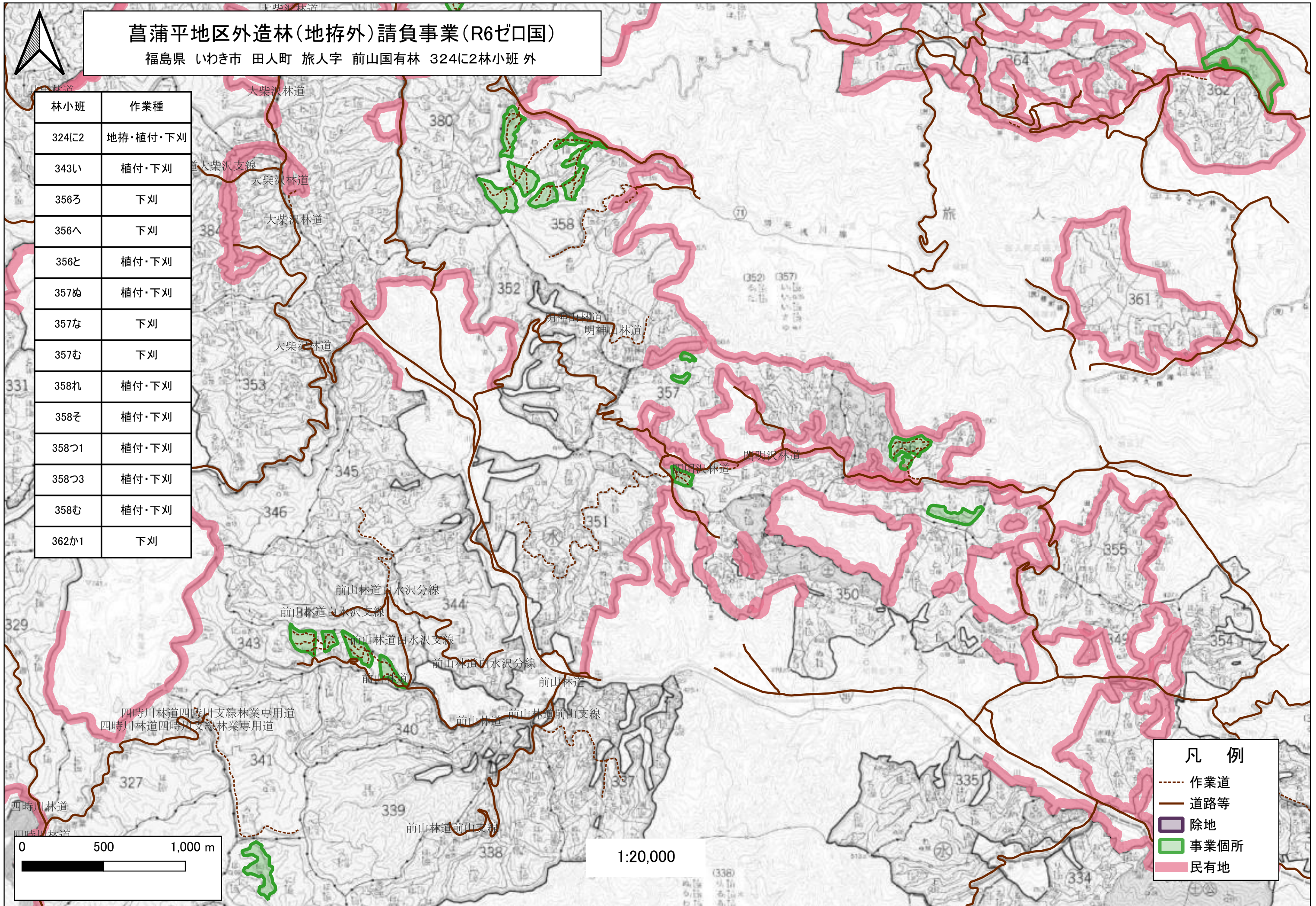
1:20,000

八溝多賀森林計画  
茨城森林管理署

# 菖蒲平地区外造林(地拵外)請負事業(R6ゼロ国)

福島県 いわき市 田人町 旅人字 前山国有林 324に2林小班 外

林小班	作業種
324に2	地拵・植付・下刈
343い	植付・下刈
356ろ	下刈
356へ	下刈
356と	植付・下刈
357ぬ	植付・下刈
357な	下刈
357む	下刈
358れ	植付・下刈
358そ	植付・下刈
358つ1	植付・下刈
358つ3	植付・下刈
358む	植付・下刈
362か1	下刈



凡例	
	作業道
	道路等
	除地
	事業個所
	民有地