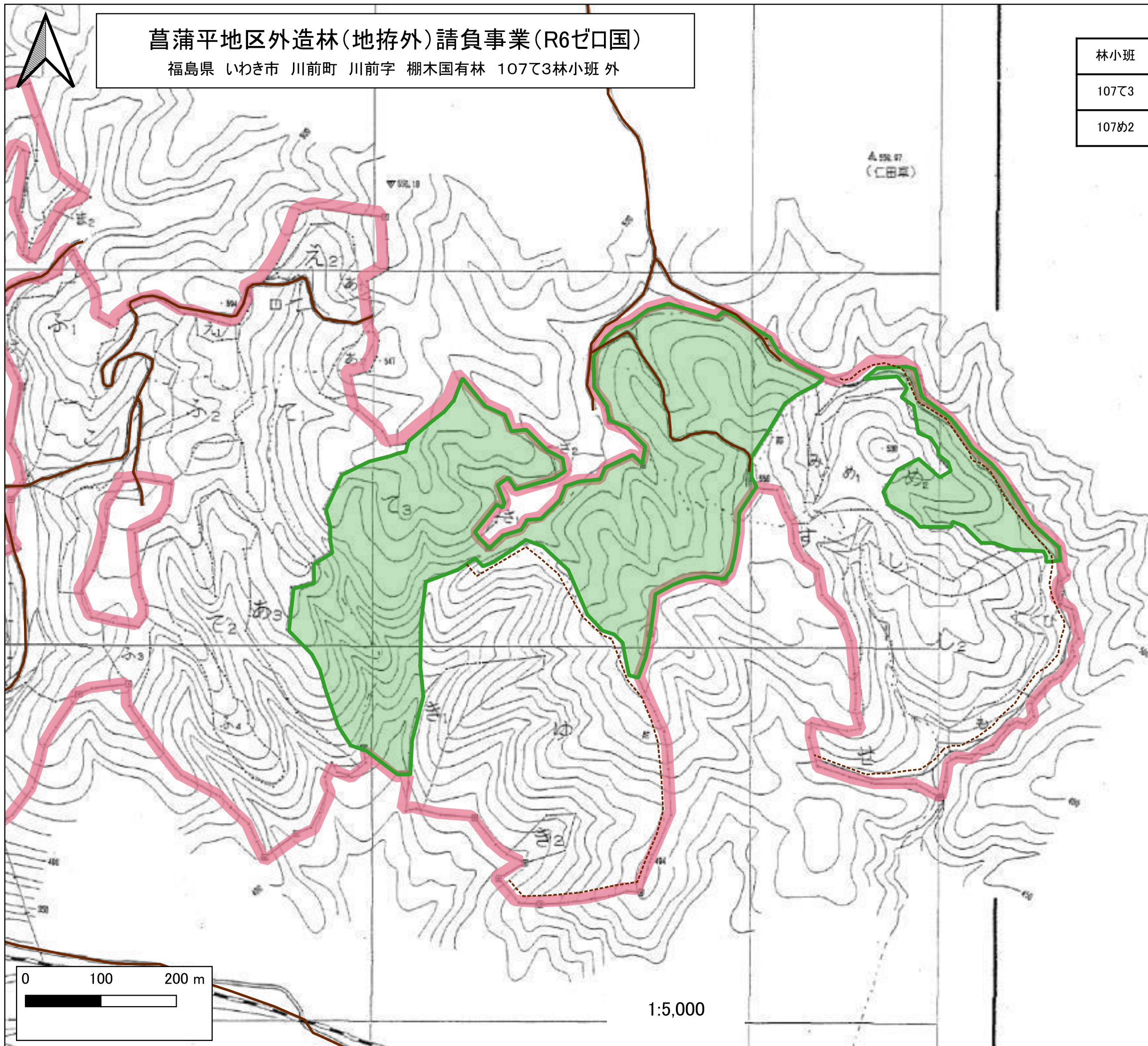


# 菖蒲平地区外造林(地拵外)請負事業(R6ゼ口国)

福島県 いわき市 川前町 川前字 棚木国有林 107㊦3林小班 外

林小班	作業種	作業方法 樹種	契約面積 (区域面積)	備考
107㊦3	下刈	全刈 スギ・ヒノキ	16.53 ha (16.53 ha)	4年生
107㊦2	下刈	全刈 スギ	2.20 ha (2.20 ha)	3年生



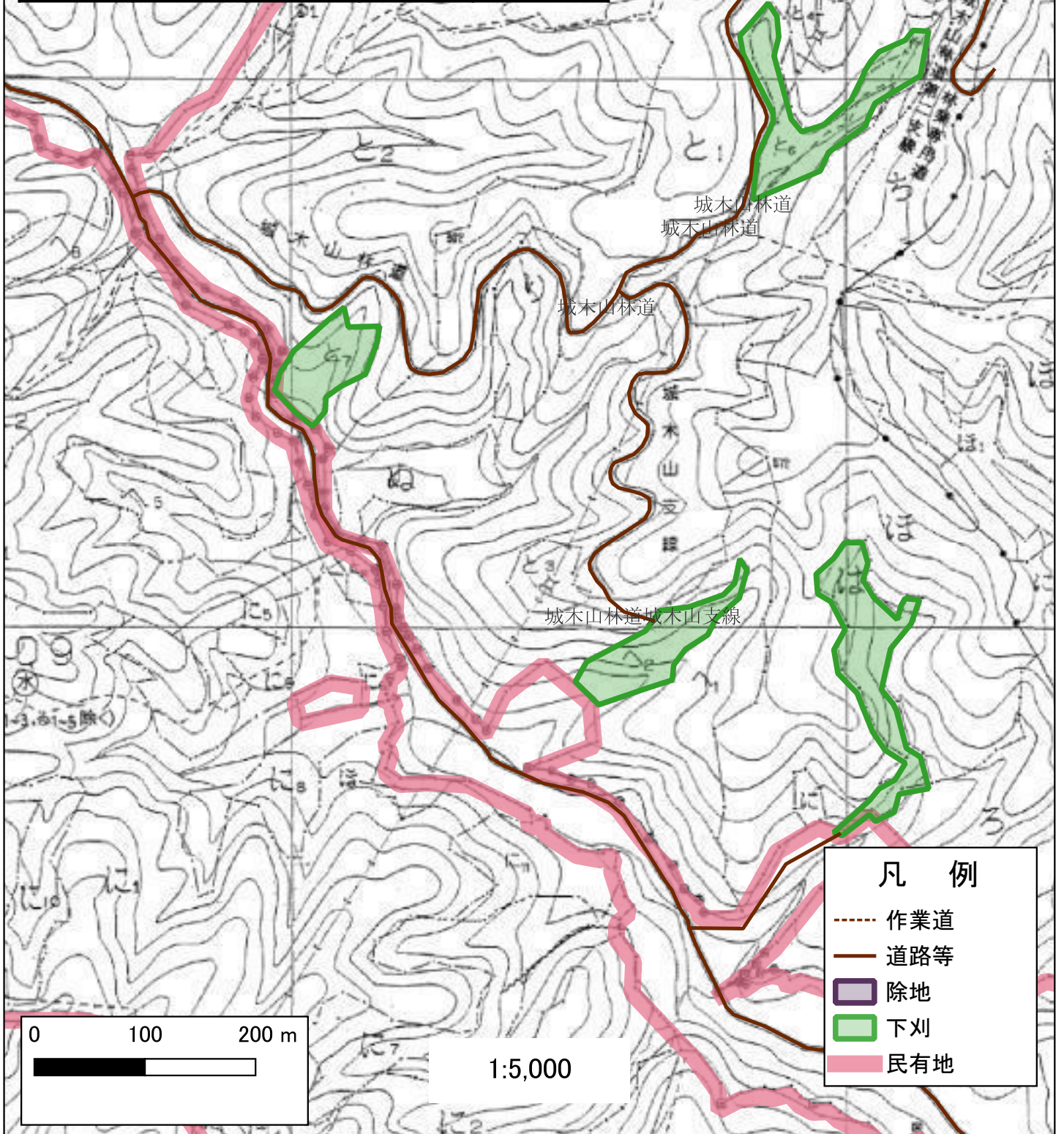
凡 例

-----	作業道
-----	道路等
■	除地
■	下刈
■	民有地

# 菖蒲平地区外造林(地拵外)請負事業(R6ゼロ国)

福島県 いわき市 川前町 下桶売字 高部国有林 110は林小班 外

林小班	作業種	作業方法 樹種	契約面積 (区域面積)	備考
110は	下刈	全刈 スギ	0.81 ha (0.81 ha)	4年生
110へ2	下刈	全刈 スギ	0.66 ha (0.66 ha)	4年生
110と6	下刈	全刈 スギ	0.90 ha (0.90 ha)	4年生
110と7	下刈	全刈 スギ	0.51 ha (0.51 ha)	4年生



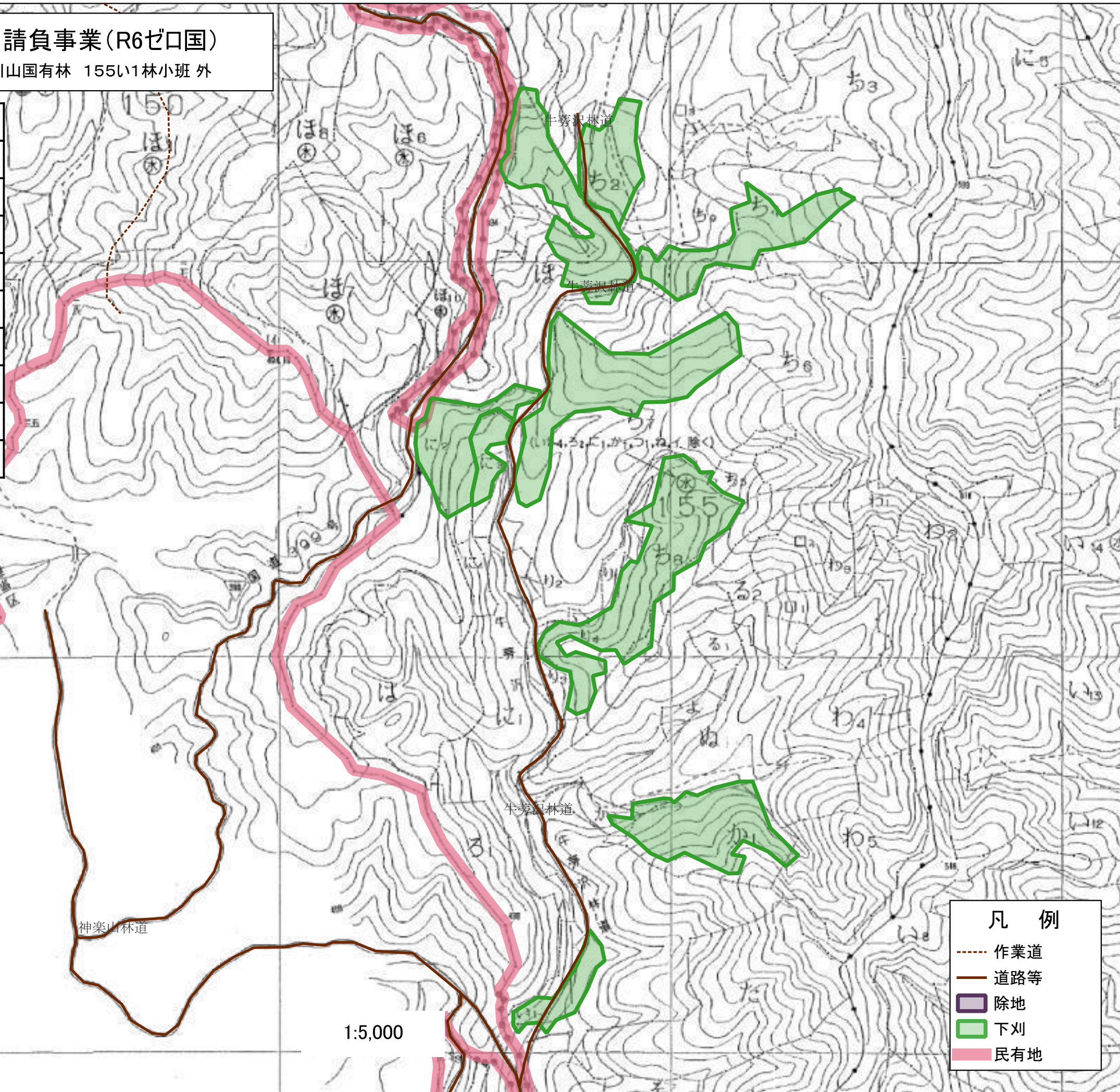
## 凡 例

- 作業道
- 道路等
- 除地
- 下刈
- 民有地

# 菖蒲平地区外造林(地拵外)請負事業(R6ゼ口国)

福島県 いわき市 小川町 上小川字 小川山国有林 155い1林小班 外

林小班	作業種	作業方法 樹種	契約面積 (区域面積)	備考
155い1	下刈	全刈 スギ	0.41 ha (0.41 ha)	4年生
155に2	下刈	全刈 スギ	1.22 ha (1.22 ha)	3年生
155に3	下刈	全刈 スギ	0.59 ha (0.59 ha)	3年生
155ほ	下刈	全刈 スギ	1.40 ha (1.40 ha)	1年生
155ち2	下刈	全刈 スギ	0.78 ha (0.78 ha)	1年生
155ち4	下刈	全刈 スギ	1.35 ha (1.35 ha)	2年生
155ち7	下刈	全刈 スギ	2.36 ha (2.36 ha)	2年生
155ち8	下刈	全刈 スギ	2.50 ha (2.50 ha)	2年生
155か1	下刈	全刈 スギ	1.40 ha (1.40 ha)	3年生

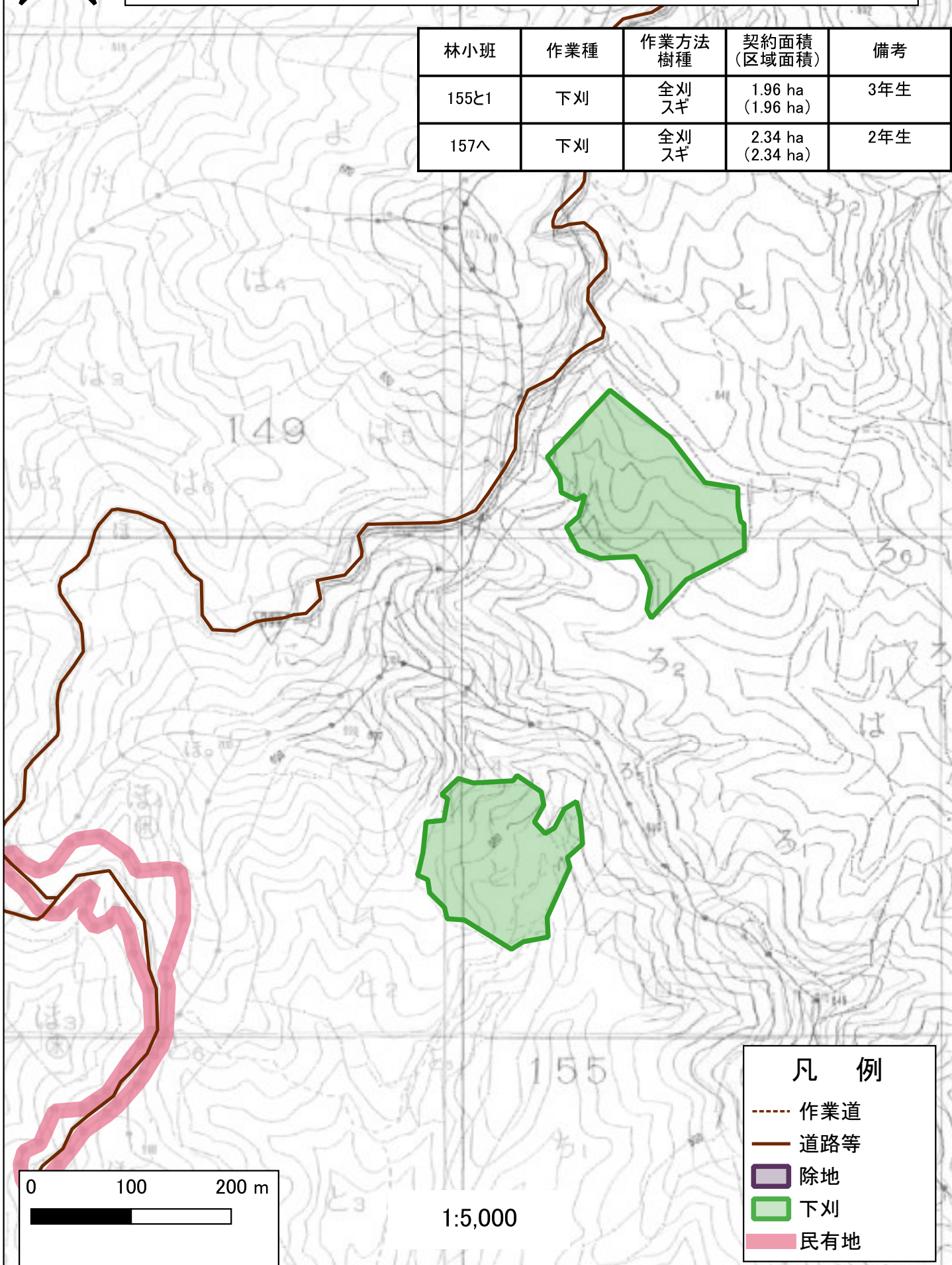




# 菖蒲平地区外造林(地拵外)請負事業(R6ゼロ国)

福島県 いわき市 小川町 上小川字 小川山国有林 155と1林小班 外

林小班	作業種	作業方法 樹種	契約面積 (区域面積)	備考
155と1	下刈	全刈 スギ	1.96 ha (1.96 ha)	3年生
157へ	下刈	全刈 スギ	2.34 ha (2.34 ha)	2年生

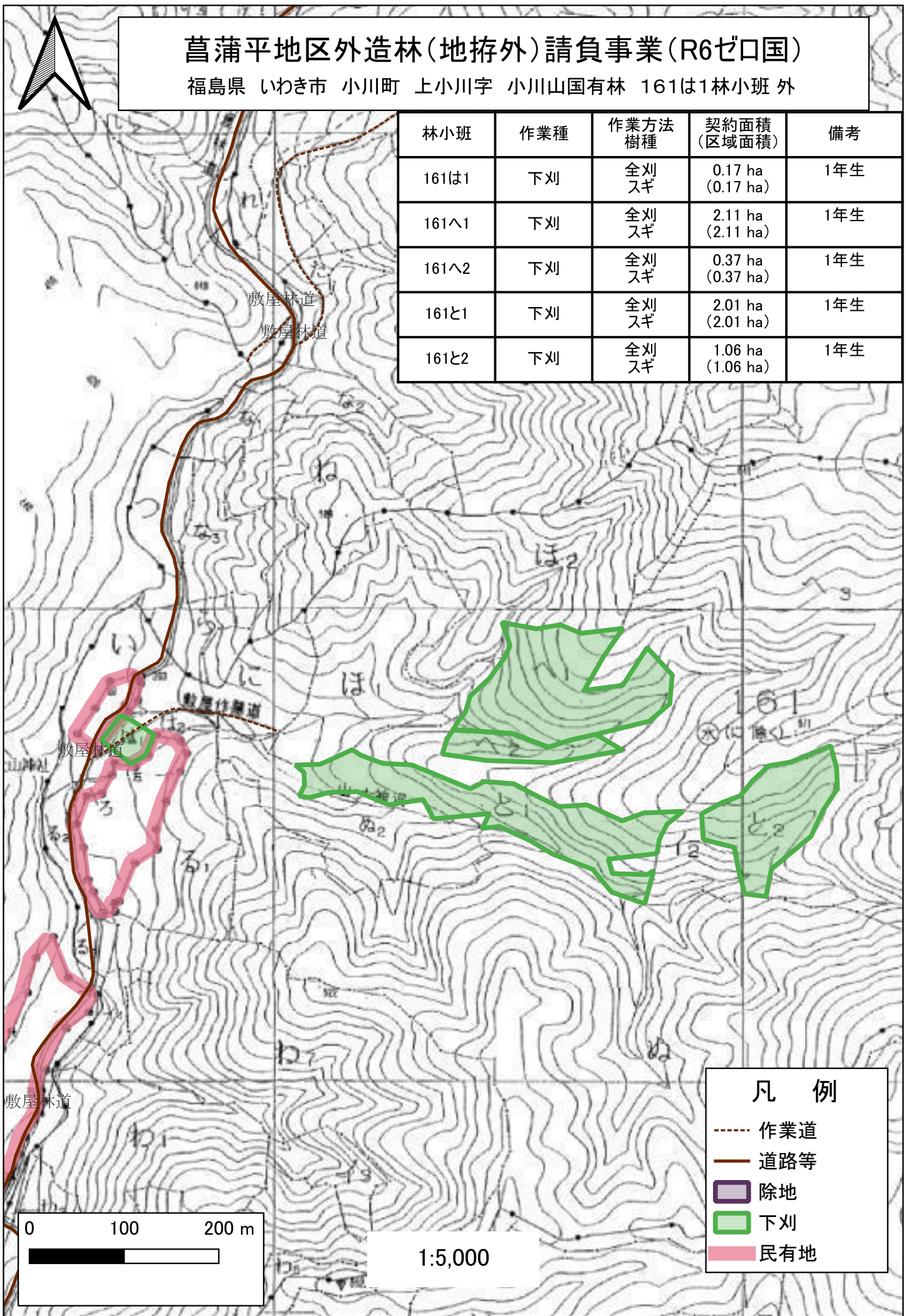


凡 例	
-----	作業道
———	道路等
■	除地
■	下刈
■	民有地

# 菖蒲平地区外造林(地拵外)請負事業(R6ゼロ国)

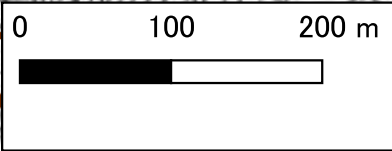
福島県 いわき市 小川町 上小川字 小川山国有林 161は1林小班 外

林小班	作業種	作業方法 樹種	契約面積 (区域面積)	備考
161は1	下刈	全刈 スギ	0.17 ha (0.17 ha)	1年生
161へ1	下刈	全刈 スギ	2.11 ha (2.11 ha)	1年生
161へ2	下刈	全刈 スギ	0.37 ha (0.37 ha)	1年生
161と1	下刈	全刈 スギ	2.01 ha (2.01 ha)	1年生
161と2	下刈	全刈 スギ	1.06 ha (1.06 ha)	1年生



## 凡 例

- - - 作業道
- 道路等
- 除地
- 下刈
- 民有地

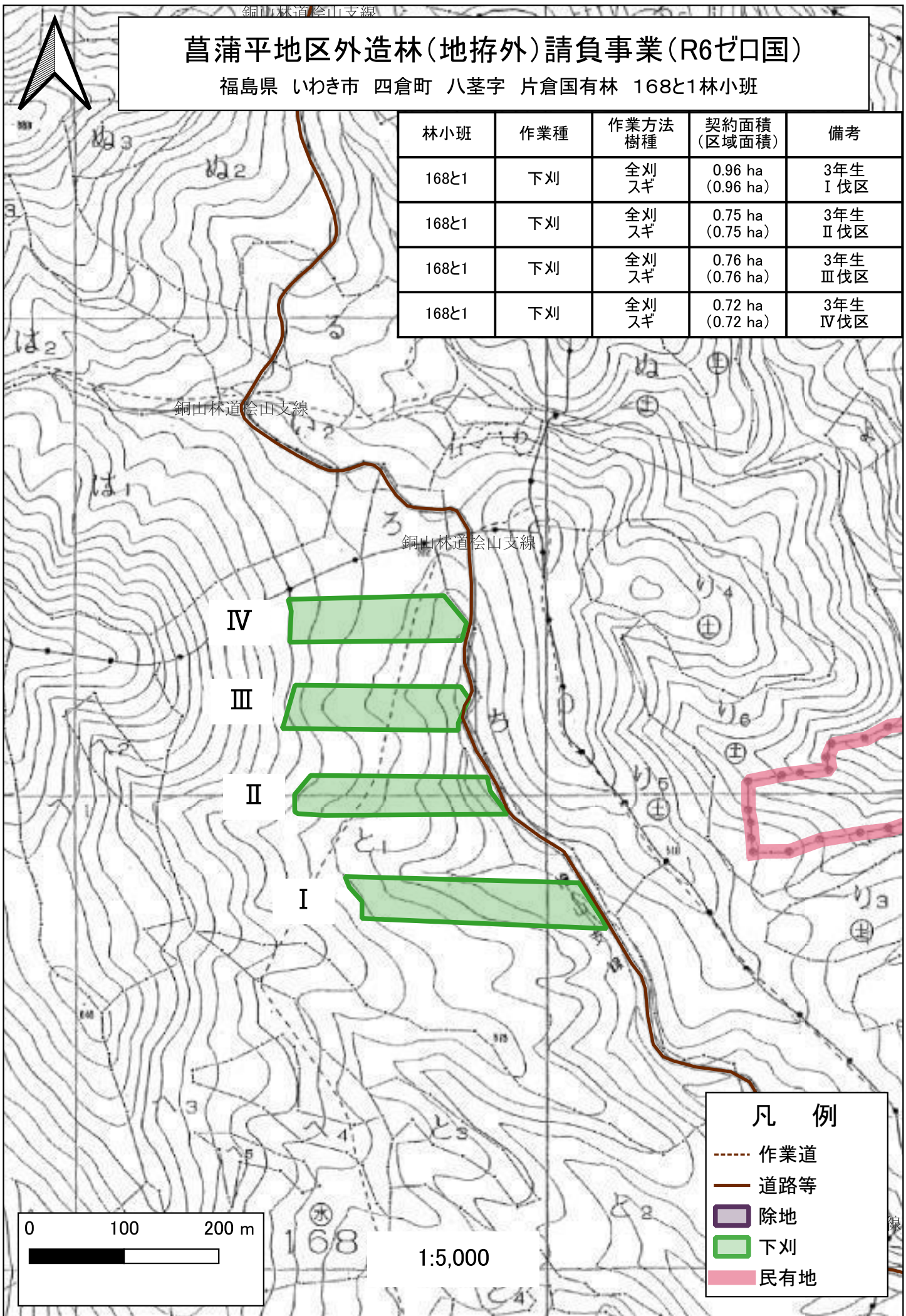


1:5,000

# 菖蒲平地区外造林(地拵外)請負事業(R6ゼロ国)

福島県 いわき市 四倉町 八茎字 片倉国有林 168と1林小班

林小班	作業種	作業方法 樹種	契約面積 (区域面積)	備考
168と1	下刈	全刈 スギ	0.96 ha (0.96 ha)	3年生 Ⅰ 伐区
168と1	下刈	全刈 スギ	0.75 ha (0.75 ha)	3年生 Ⅱ 伐区
168と1	下刈	全刈 スギ	0.76 ha (0.76 ha)	3年生 Ⅲ 伐区
168と1	下刈	全刈 スギ	0.72 ha (0.72 ha)	3年生 Ⅳ 伐区



銅山林道会山支線

銅山林道会山支線

Ⅳ

Ⅲ

Ⅱ

Ⅰ

## 凡 例

- 作業道
- 道路等
- 除地
- 下刈
- 私有地

0 100 200 m

1:5,000

# 菖蒲平地区外造林(地拵外)請負事業(R6ゼロ国)

福島県 いわき市 四倉町 八茎字 片倉国有林 16832林小班 外

林小班	作業種	作業方法 樹種	契約面積 (区域面積)	備考
16832	下刈	全刈 スギ	1.38 ha (1.38 ha)	4年生
16833	下刈	全刈 スギ	1.35 ha (1.35 ha)	4年生
168は2	下刈	全刈 スギ	0.82 ha (0.82 ha)	4年生
168わ	下刈	全刈 スギ	0.23 ha (0.23 ha)	4年生
170い2	下刈	全刈 スギ	1.55 ha (1.55 ha)	4年生
170い3	下刈	全刈 スギ	0.34 ha (0.34 ha)	4年生
170ろ	下刈	全刈 スギ	0.30 ha (0.30 ha)	4年生

