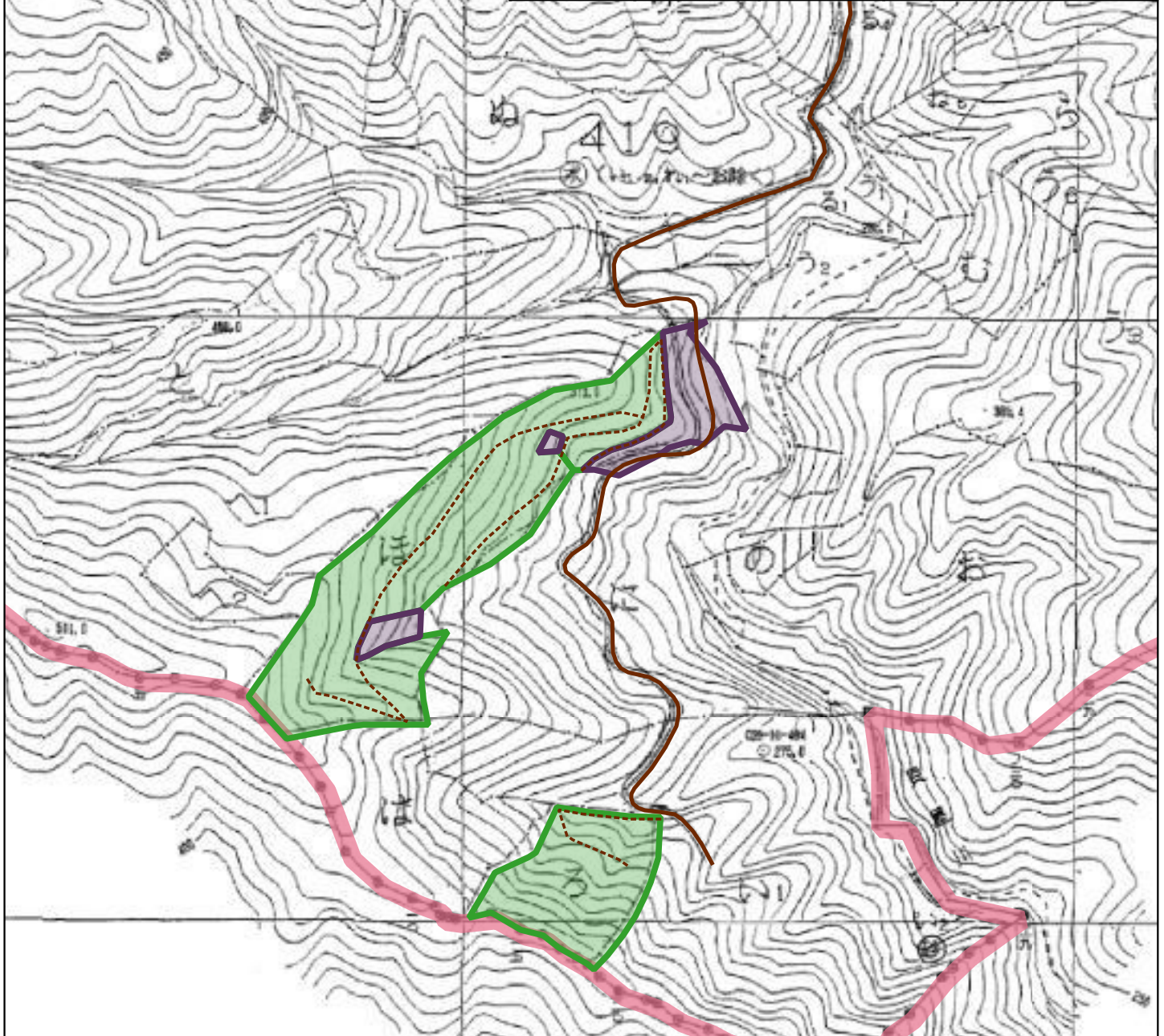


# 菖蒲平地区外造林(地拵外)請負事業(R6ゼロ国)

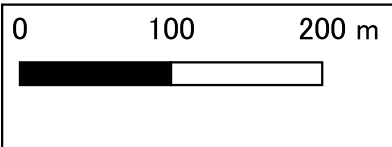
福島県 いわき市 田人町 石住字 石住外1国有林 419ろ林小班 外

林小班	作業種	作業方法 樹種	契約面積 (区域面積)	備考
419ろ	下刈	全刈 スギ	1.27 ha (1.27 ha)	3年生
419ほ	下刈	全刈 スギ	3.42 ha (3.90 ha)	3年生



## 凡 例

- 作業道
- 道路等
- 除地
- 下刈
- 民有地

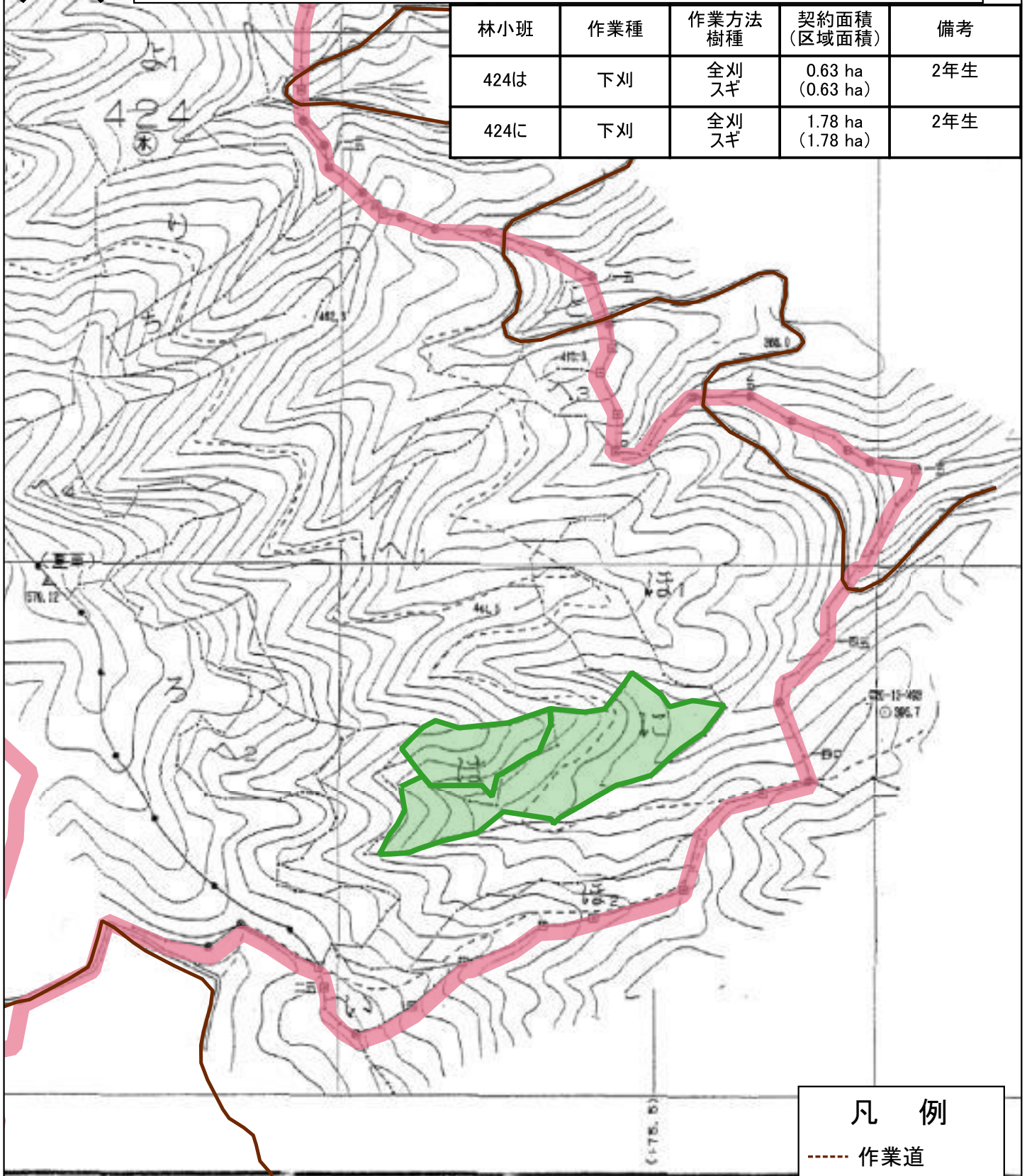


1:5,000

# 菖蒲平地区外造林(地拵外)請負事業(R6ゼ口国)

福島県 いわき市 遠野町 入遠野字 入遠野国有林 424は林小班 外

林小班	作業種	作業方法 樹種	契約面積 (区域面積)	備考
424は	下刈	全刈 スギ	0.63 ha (0.63 ha)	2年生
424に	下刈	全刈 スギ	1.78 ha (1.78 ha)	2年生



## 凡 例

- 作業道
- 道路等
- 除地
- 下刈
- 民有地

関東森林管理局

0 100 200 m



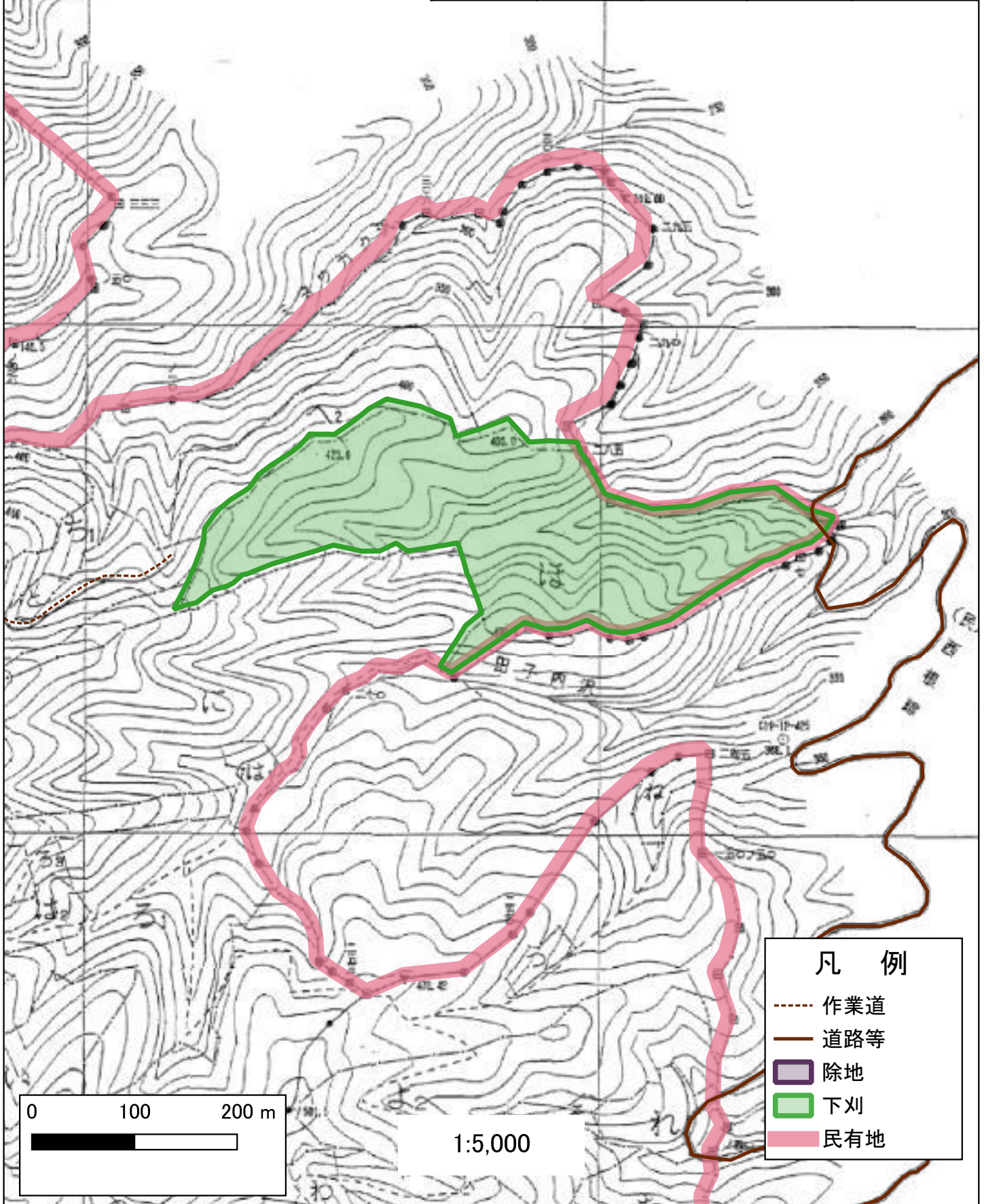
1:5,000



# 菖蒲平地区外造林(地拵外)請負事業(R6ゼ口国)

福島県 いわき市 遠野町 入遠野字 入遠野国有林 425ほ林小班

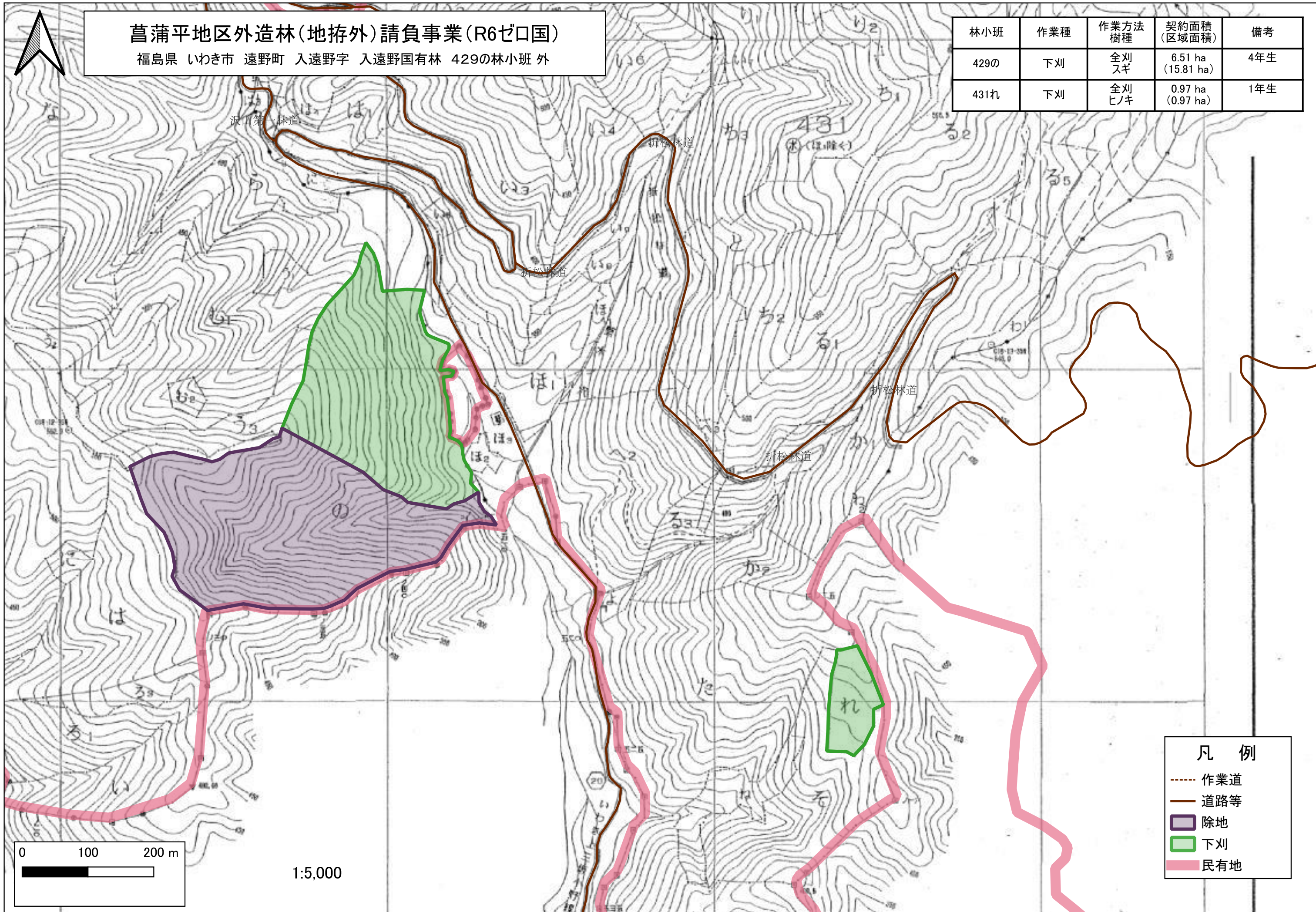
林小班	作業種	作業方法 樹種	契約面積 (区域面積)	備考
425ほ	下刈	全刈 スギ	7.37 ha (7.37 ha)	2年生



# 菖蒲平地区外造林(地拵外)請負事業(R6ゼロ国)

福島県 いわき市 遠野町 入遠野字 入遠野国有林 429の林小班 外

林小班	作業種	作業方法 樹種	契約面積 (区域面積)	備考
429の	下刈	全刈 スギ	6.51 ha (15.81 ha)	4年生
431れ	下刈	全刈 ヒノキ	0.97 ha (0.97 ha)	1年生



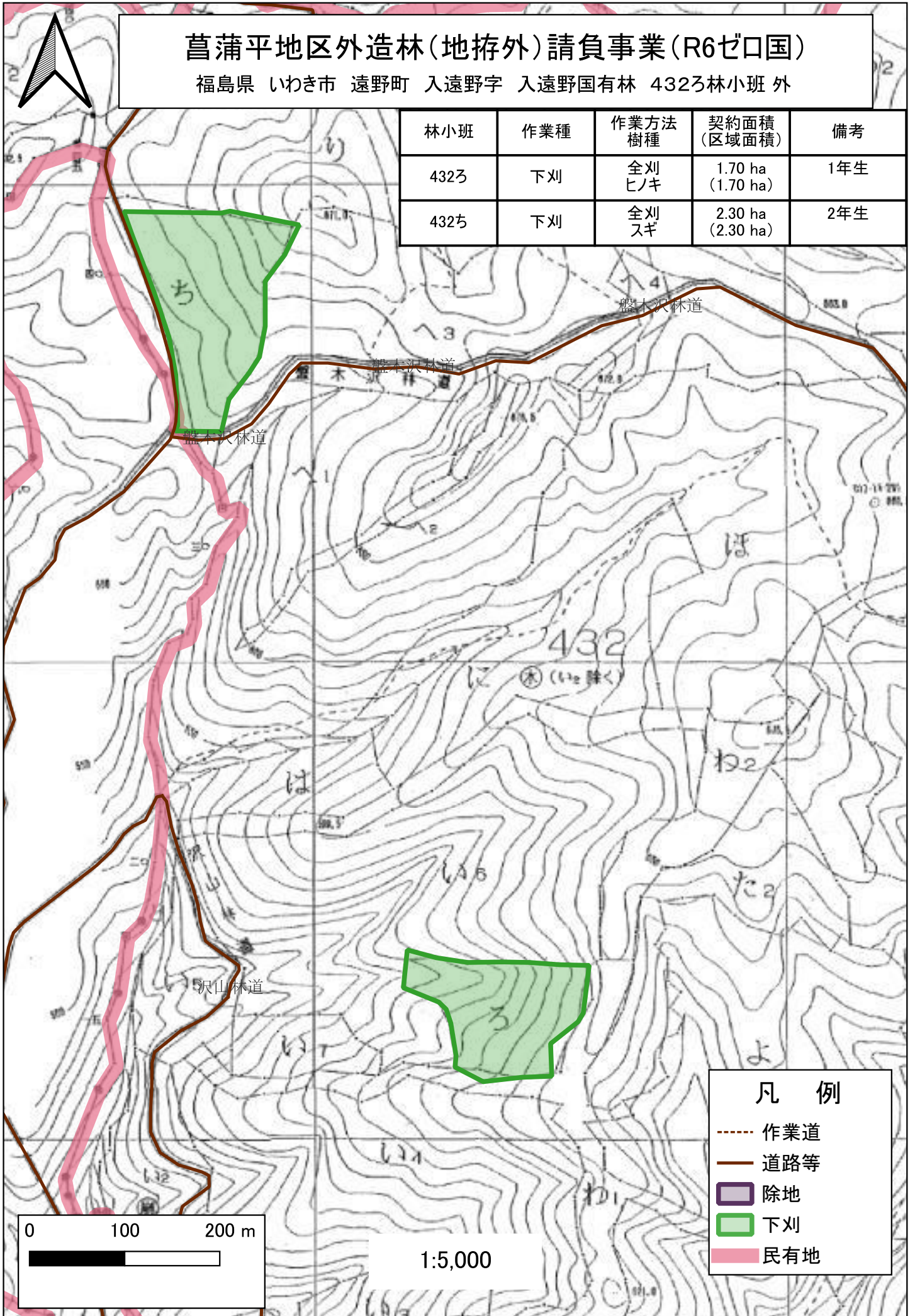
凡 例

	作業道
	道路等
	除地
	下刈
	民有地

# 菖蒲平地区外造林(地拵外)請負事業(R6ゼロ国)

福島県 いわき市 遠野町 入遠野字 入遠野国有林 432ろ林小班 外

林小班	作業種	作業方法 樹種	契約面積 (区域面積)	備考
432ろ	下刈	全刈 ヒノキ	1.70 ha (1.70 ha)	1年生
432ち	下刈	全刈 スギ	2.30 ha (2.30 ha)	2年生



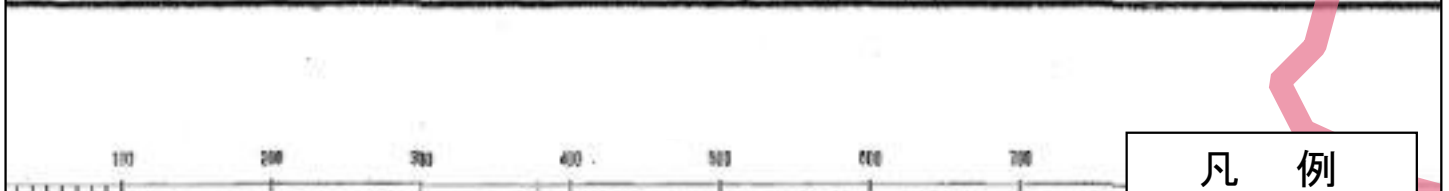
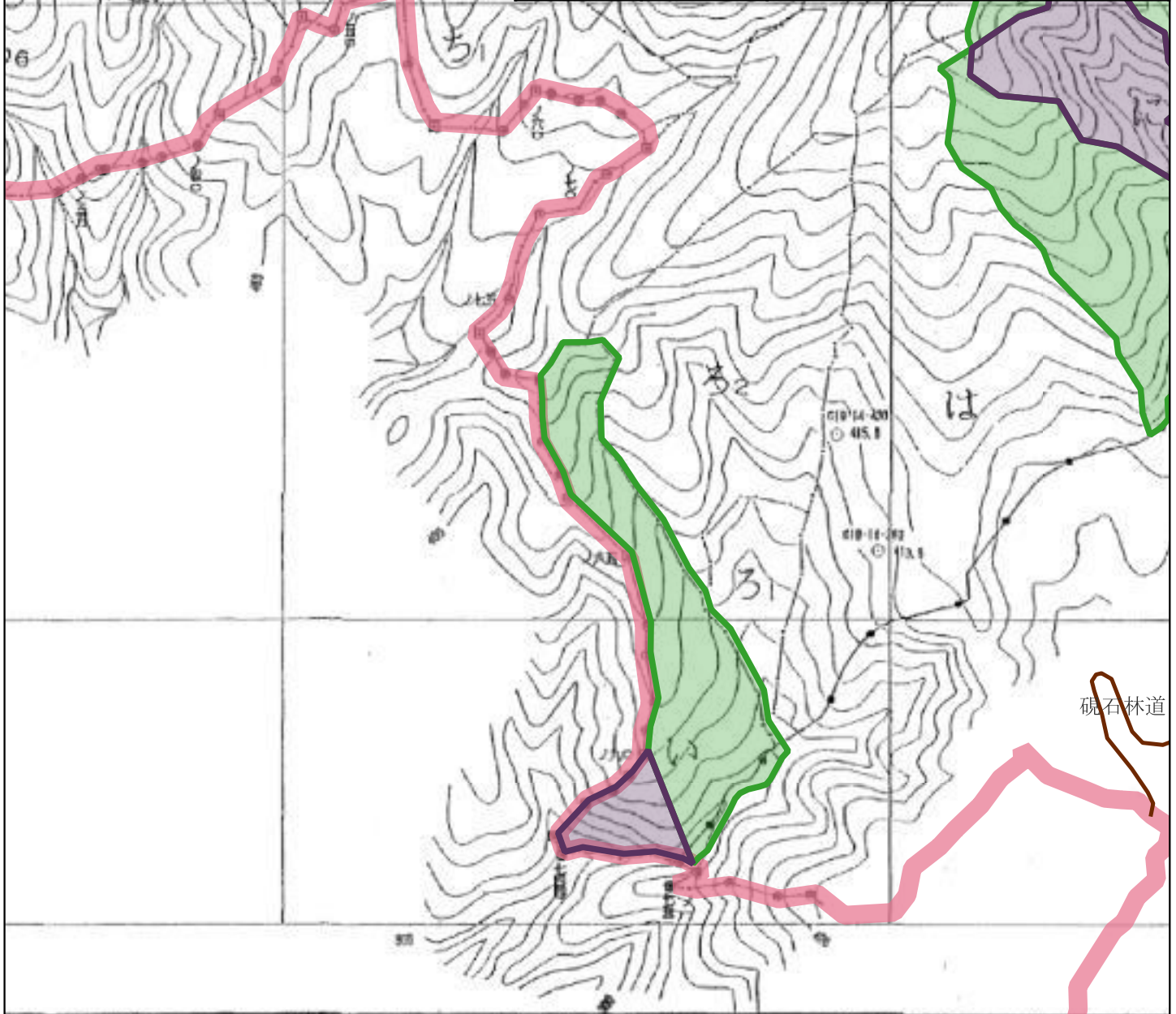
## 凡 例

- 作業道
- 道路等
- 除地
- 下刈
- 民有地

# 菖蒲平地区外造林(地拵外)請負事業(R6ゼロ国)

福島県 いわき市 遠野町 入遠野字 入遠野国有林 435い林小班

林小班	作業種	作業方法 樹種	契約面積 (区域面積)	備考
435い	下刈	全刈 スギ	2.17 ha (2.66 ha)	1年生



0      100      200 m

1:5,000

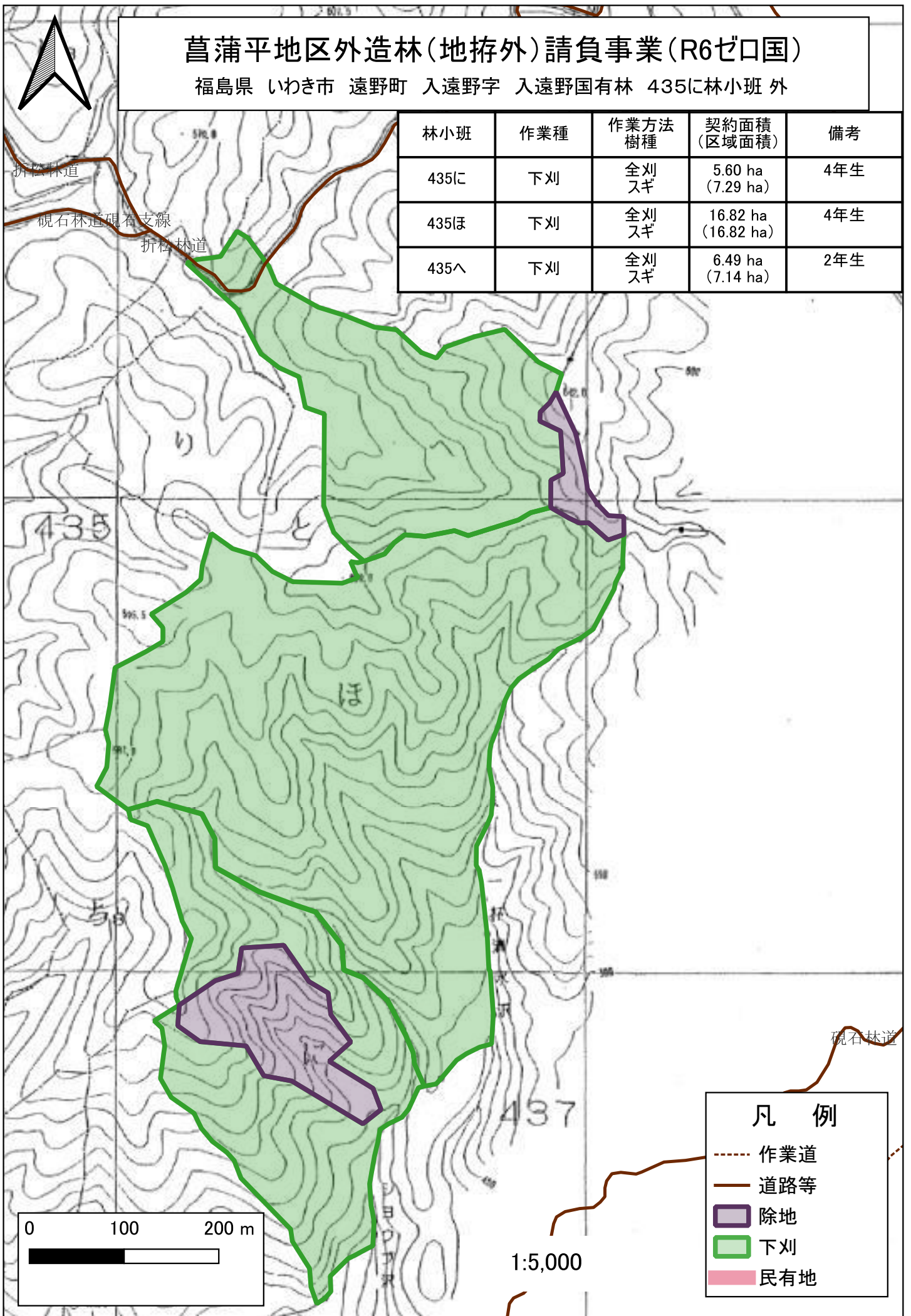
**凡 例**

- - - 作業道
- 道路等
- 除地
- 下刈
- 民有地

# 菖蒲平地区外造林(地拵外)請負事業(R6ゼロ国)

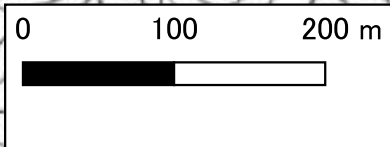
福島県 いわき市 遠野町 入遠野字 入遠野国有林 435に林小班 外

林小班	作業種	作業方法 樹種	契約面積 (区域面積)	備考
435に	下刈	全刈 スギ	5.60 ha (7.29 ha)	4年生
435ほ	下刈	全刈 スギ	16.82 ha (16.82 ha)	4年生
435へ	下刈	全刈 スギ	6.49 ha (7.14 ha)	2年生



## 凡 例

- - - 作業道
- 道路等
- 除地
- 下刈
- 民有地



1:5,000

# 菖蒲平地区外造林(地拵外)請負事業(R6ゼロ国)

福島県 いわき市 遠野町 入遠野字 入遠野国有林 436ほ1林小班

林小班	作業種	作業方法 樹種	契約面積 (区域面積)	備考
436ほ1	下刈	全刈 スギ	2.20 ha (2.20 ha)	2年生

盤木沢林道

盤木沢林道

0 100 200 m

1:5,000

## 凡 例

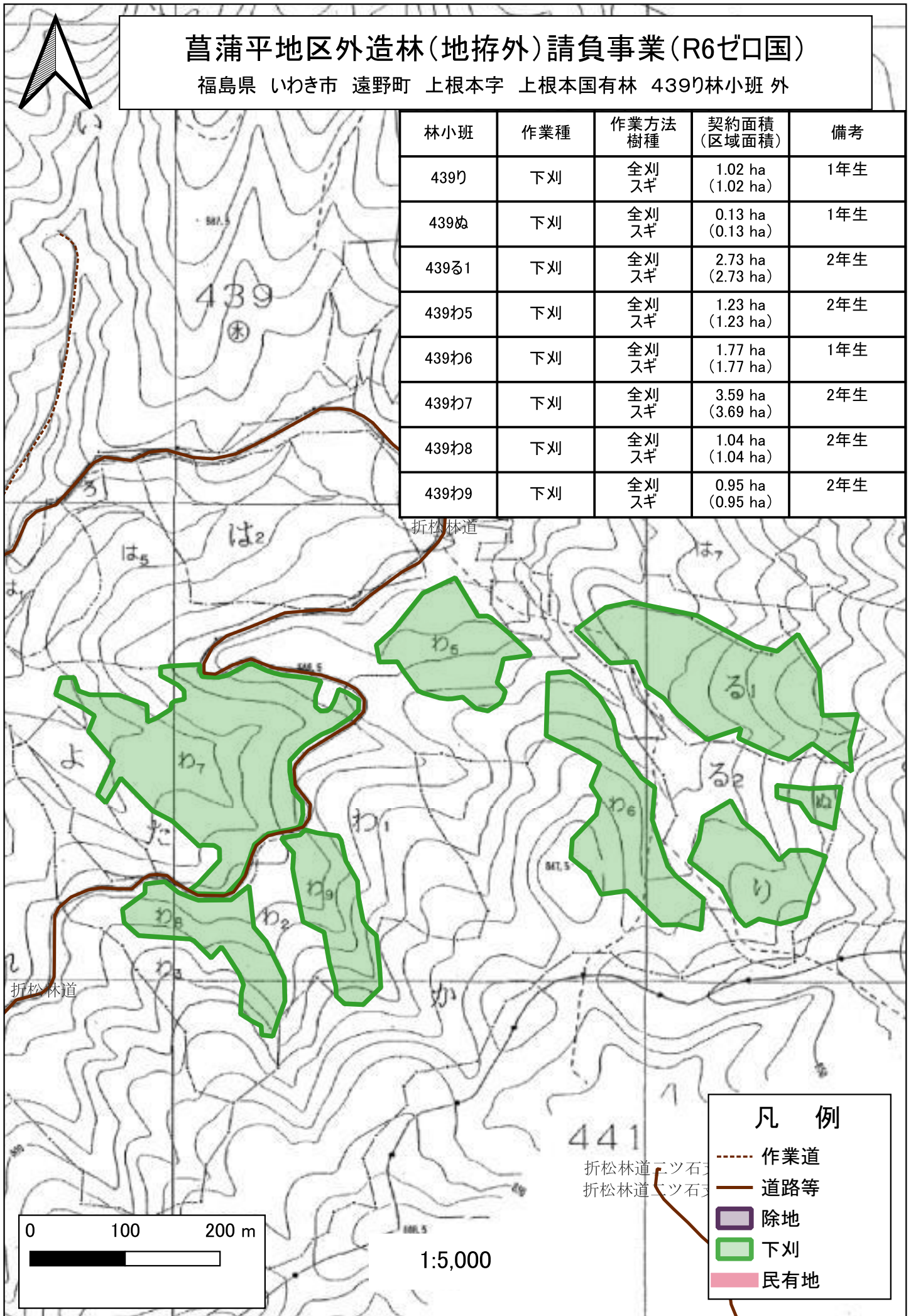
- 作業道
- 道路等
- 除地
- 下刈
- 民有地



# 菖蒲平地区外造林(地拵外)請負事業(R6ゼロ国)

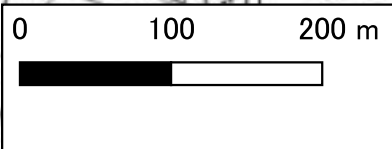
福島県 いわき市 遠野町 上根本字 上根本国有林 439㊦林小班 外

林小班	作業種	作業方法 樹種	契約面積 (区域面積)	備考
439㊦	下刈	全刈 スギ	1.02 ha (1.02 ha)	1年生
439ぬ	下刈	全刈 スギ	0.13 ha (0.13 ha)	1年生
439る1	下刈	全刈 スギ	2.73 ha (2.73 ha)	2年生
439わ5	下刈	全刈 スギ	1.23 ha (1.23 ha)	2年生
439わ6	下刈	全刈 スギ	1.77 ha (1.77 ha)	1年生
439わ7	下刈	全刈 スギ	3.59 ha (3.69 ha)	2年生
439わ8	下刈	全刈 スギ	1.04 ha (1.04 ha)	2年生
439わ9	下刈	全刈 スギ	0.95 ha (0.95 ha)	2年生



## 凡 例

- - - 作業道
- 道路等
- 除地
- 下刈
- 民有地



1:5,000

# 菖蒲平地区外造林(地拵外)請負事業(R6ゼロ国)

福島県 いわき市 遠野町 入遠野字 入遠野国有林 440ほ林小班 外

林小班	作業種	作業方法 樹種	契約面積 (区域面積)	備考
440ほ	下刈	全刈 スギ	0.79 ha (0.79 ha)	4年生
440へ3	下刈	全刈 スギ	0.33 ha (0.33 ha)	4年生
440れ6	下刈	全刈 スギ	0.79 ha (0.79 ha)	4年生

折松林道折松第一支線

折松第一支線

折松林道  
折松林道

硯石林道

折松林道折松支線 折松林道折松支線

## 凡 例

- - - 作業道
- 道路等
- 除地
- 下刈
- 民有地

0 100 200 m

1:5,000