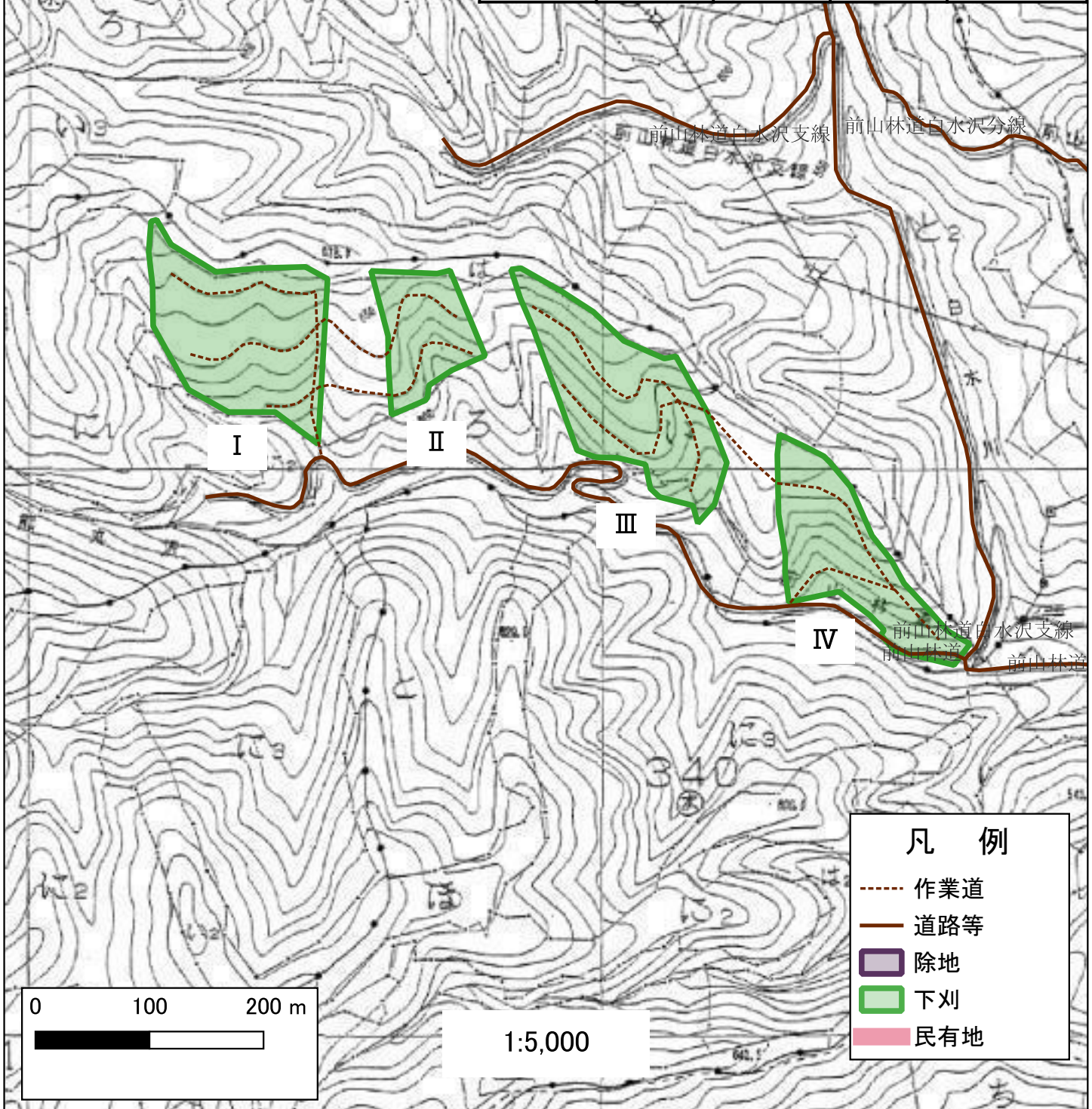


菖蒲平地区外造林(地拵外)請負事業(R6ゼロ国)

福島県 いわき市 田人町 旅人字 前山国有林 343い林小班

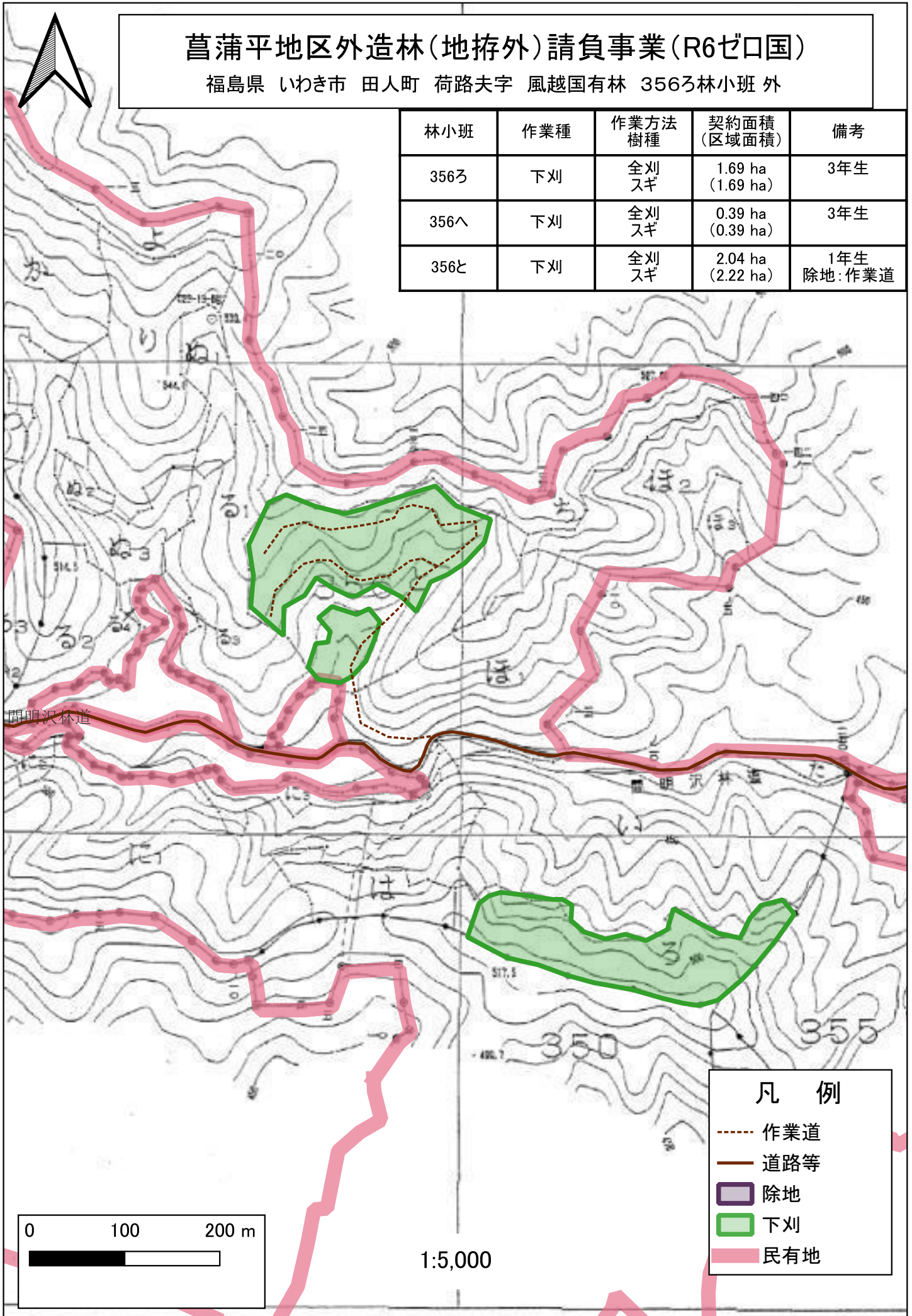
林小班	作業種	作業方法 樹種	契約面積 (区域面積)	備考
343い	下刈	全刈 スギ	1.61 ha (1.78 ha)	1年生 Ⅰ 伐区 除地:作業道
343い	下刈	全刈 スギ	0.69 ha (0.75 ha)	1年生 Ⅱ 伐区 除地:作業道
343い	下刈	全刈 スギ	1.62 ha (1.77 ha)	1年生 Ⅲ 伐区 除地:作業道
343い	下刈	全刈 スギ	1.21 ha (1.30 ha)	1年生 Ⅳ 伐区 除地:作業道



菖蒲平地区外造林(地拵外)請負事業(R6ゼロ国)

福島県 いわき市 田人町 荷路夫字 風越国有林 356ろ林小班 外

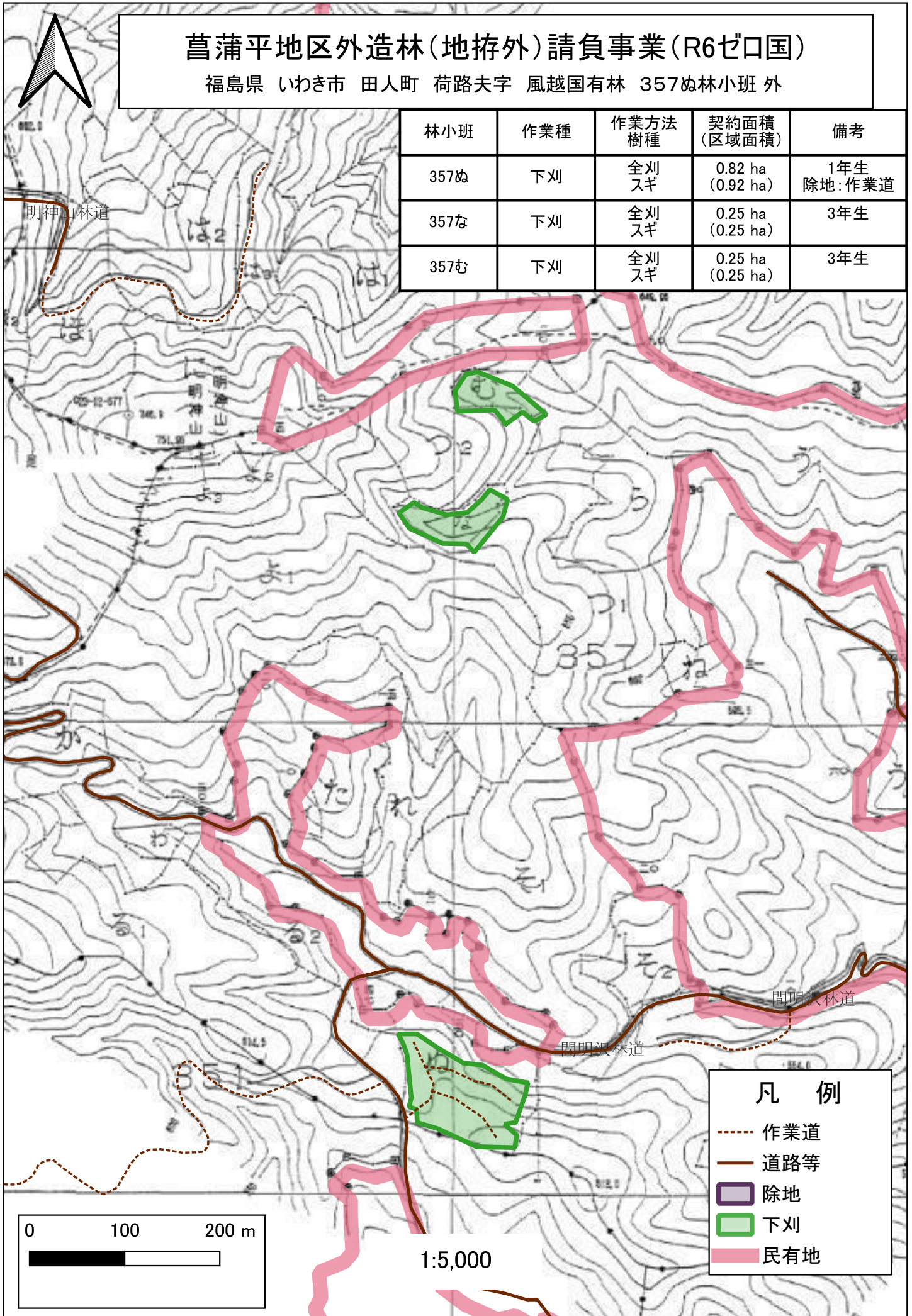
林小班	作業種	作業方法 樹種	契約面積 (区域面積)	備考
356ろ	下刈	全刈 スギ	1.69 ha (1.69 ha)	3年生
356へ	下刈	全刈 スギ	0.39 ha (0.39 ha)	3年生
356と	下刈	全刈 スギ	2.04 ha (2.22 ha)	1年生 除地:作業道



菖蒲平地区外造林(地拵外)請負事業(R6ゼ口国)

福島県 いわき市 田人町 荷路夫字 風越国有林 357ぬ林小班 外

林小班	作業種	作業方法 樹種	契約面積 (区域面積)	備考
357ぬ	下刈	全刈 スギ	0.82 ha (0.92 ha)	1年生 除地:作業道
357な	下刈	全刈 スギ	0.25 ha (0.25 ha)	3年生
357む	下刈	全刈 スギ	0.25 ha (0.25 ha)	3年生



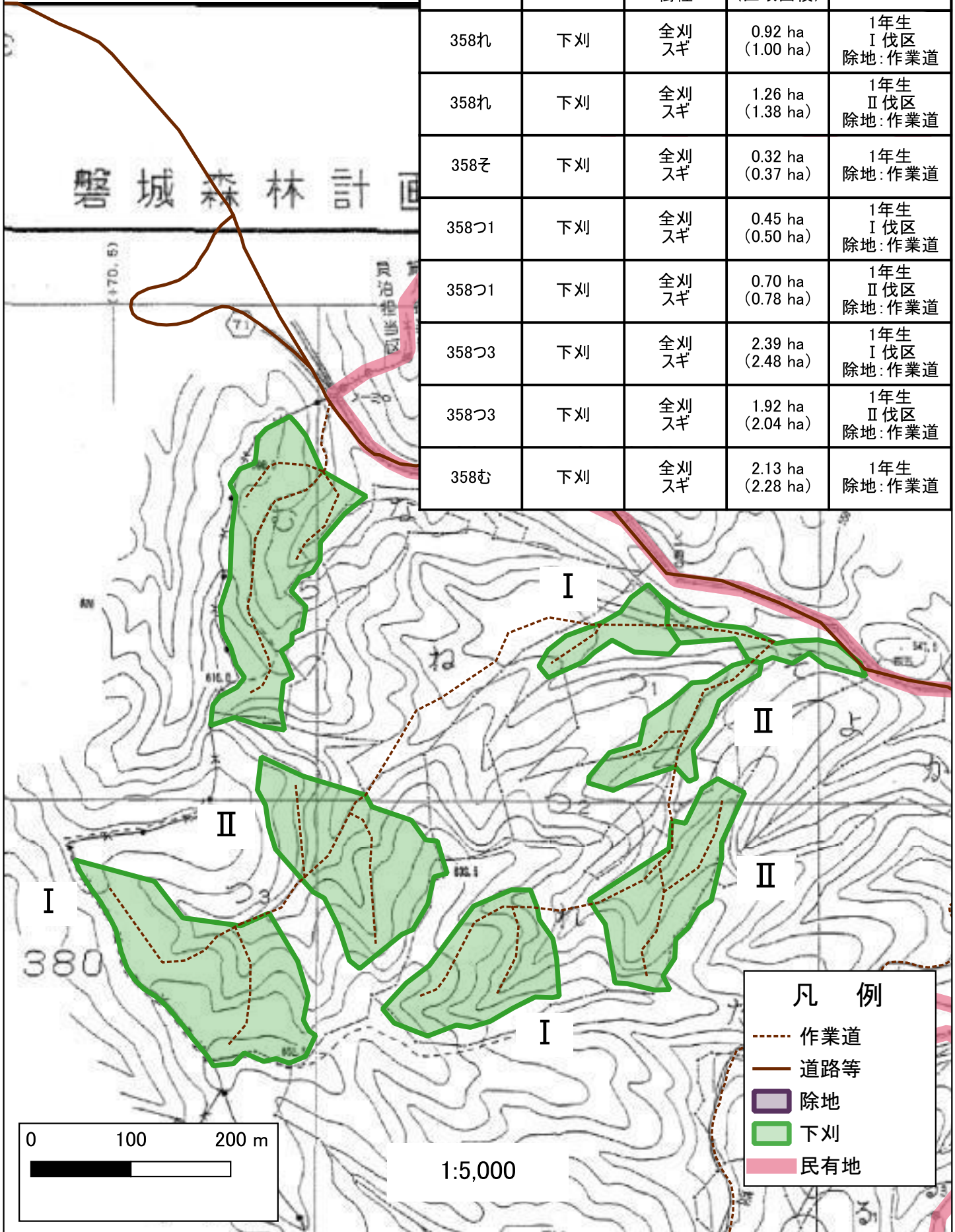
凡 例

- - - 作業道
- 道路等
- 除地
- 下刈
- 民有地

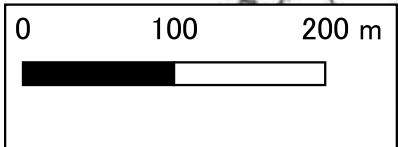
菖蒲平地区外造林(地拵外)請負事業(R6ゼロ国)

福島県 いわき市 田人町 荷路夫字 風越国有林 358㍺林小班 外

林小班	作業種	作業方法 樹種	契約面積 (区域面積)	備考
358㍺	下刈	全刈 スギ	0.92 ha (1.00 ha)	1年生 I 伐区 除地:作業道
358㍺	下刈	全刈 スギ	1.26 ha (1.38 ha)	1年生 II 伐区 除地:作業道
358㍺	下刈	全刈 スギ	0.32 ha (0.37 ha)	1年生 除地:作業道
358㍺1	下刈	全刈 スギ	0.45 ha (0.50 ha)	1年生 I 伐区 除地:作業道
358㍺1	下刈	全刈 スギ	0.70 ha (0.78 ha)	1年生 II 伐区 除地:作業道
358㍺3	下刈	全刈 スギ	2.39 ha (2.48 ha)	1年生 I 伐区 除地:作業道
358㍺3	下刈	全刈 スギ	1.92 ha (2.04 ha)	1年生 II 伐区 除地:作業道
358㍺	下刈	全刈 スギ	2.13 ha (2.28 ha)	1年生 除地:作業道



- 凡 例
- - - 作業道
 - 道路等
 - 除地
 - 下刈
 - 民有地

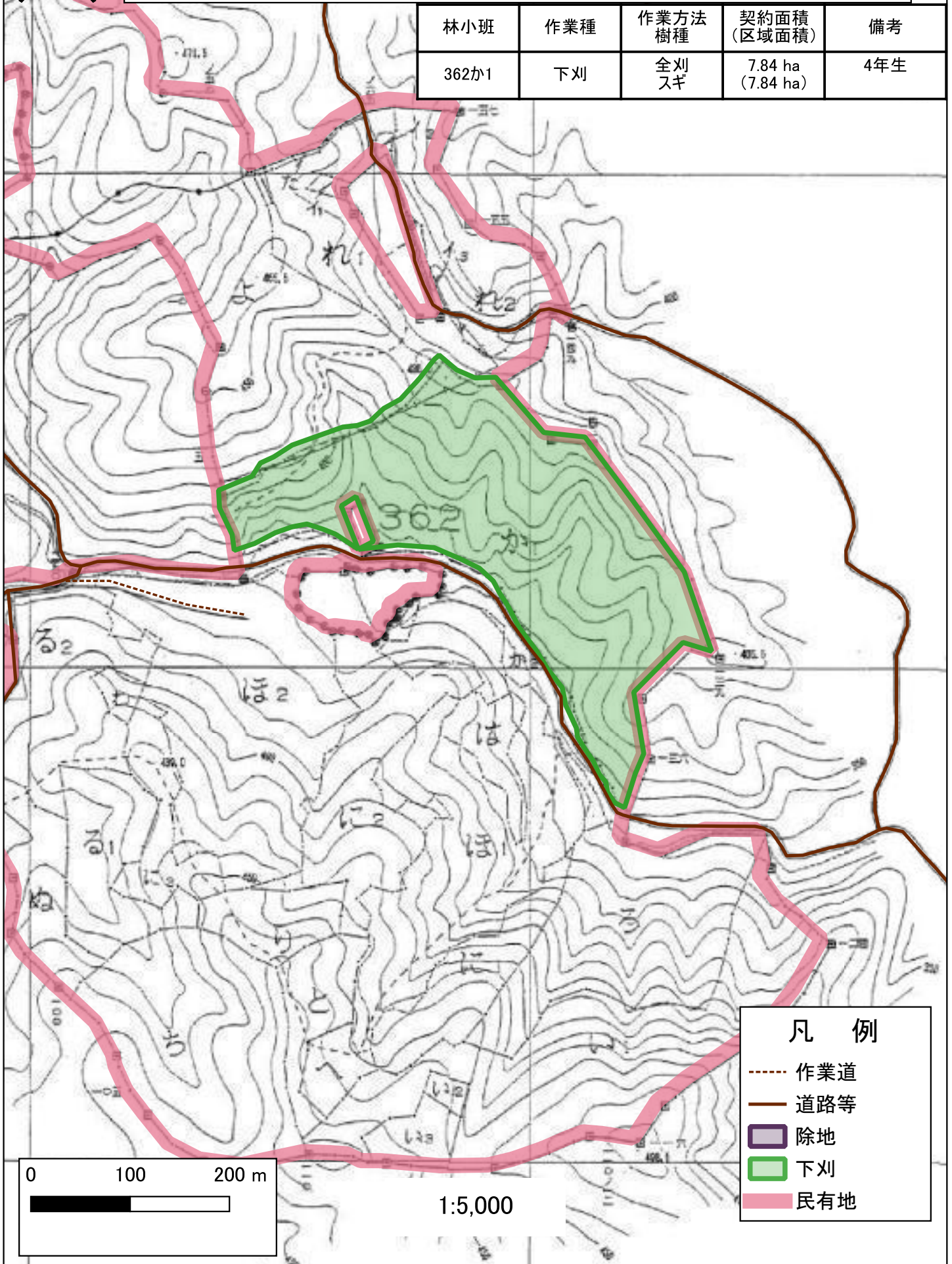


1:5,000

菖蒲平地区外造林(地拵外)請負事業(R6ゼロ国)

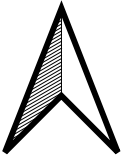
福島県 いわき市 田人町 荷路夫字 風越国有林 362か1林小班

林小班	作業種	作業方法 樹種	契約面積 (区域面積)	備考
362か1	下刈	全刈 スギ	7.84 ha (7.84 ha)	4年生



凡 例

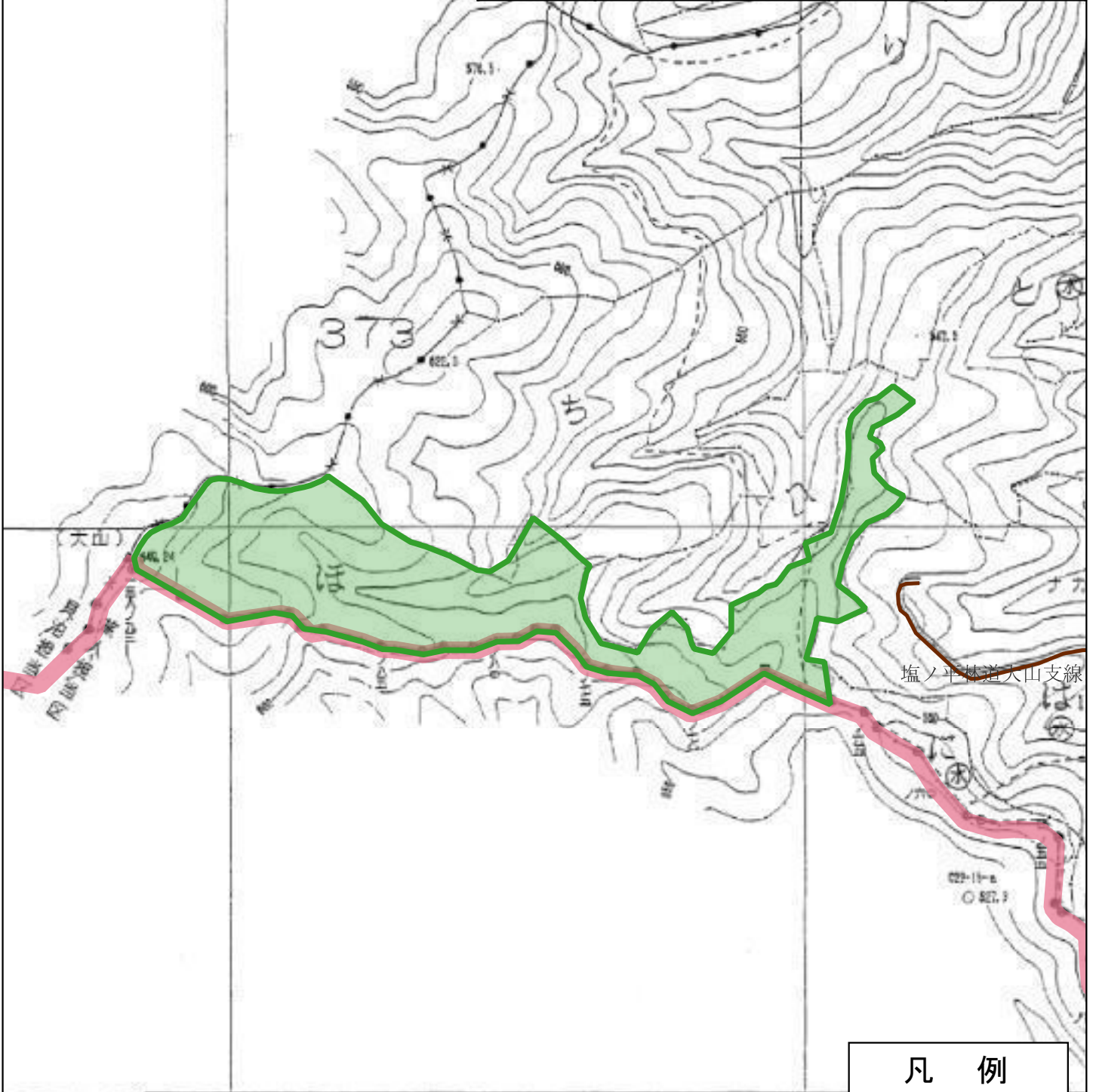
- 作業道
- 道路等
- 除地
- 下刈
- 民有地



菖蒲平地区外造林(地拵外)請負事業(R6ゼ口国)

福島県 いわき市 田人町 黒田字 塩ノ平国有林 370ほ林小班

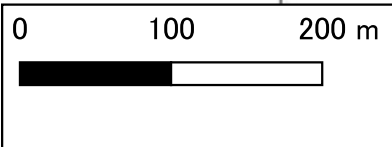
林小班	作業種	作業方法 樹種	契約面積 (区域面積)	備考
370ほ	下刈	全刈 スギ	6.00 ha (6.00 ha)	3年生



塩ノ平林道天山支線

凡 例

- 作業道
- 道路等
- 除地
- 下刈
- 民有地



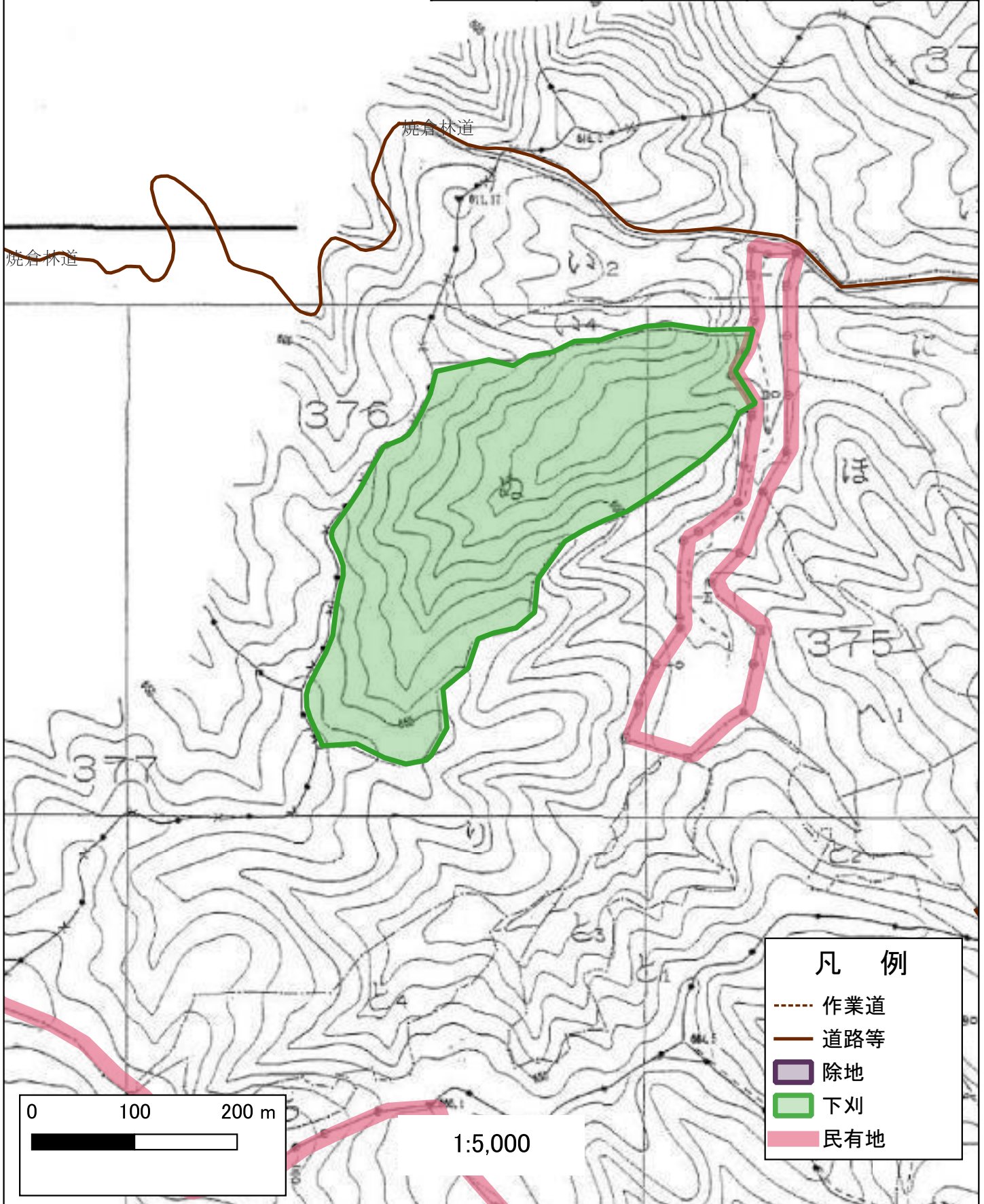
1:5,000



菖蒲平地区外造林(地拵外)請負事業(R6ゼ口国)

福島県 いわき市 田人町 貝泊字 中澤外2国有林 375ぬ林小班

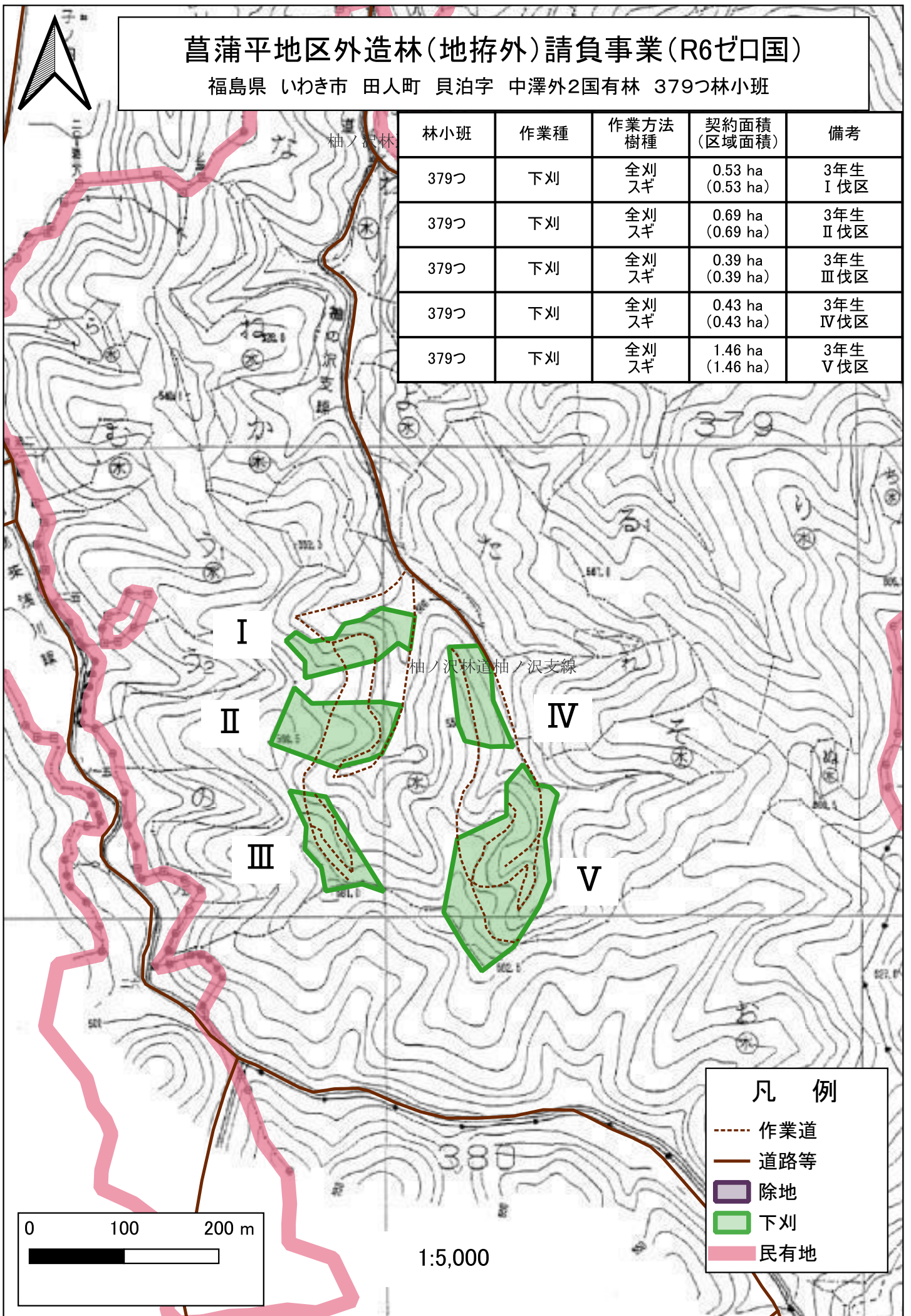
林小班	作業種	作業方法 樹種	契約面積 (区域面積)	備考
375ぬ	下刈	全刈 スギ	9.88 ha (9.88 ha)	2年生



菖蒲平地区外造林(地拵外)請負事業(R6ゼ口国)

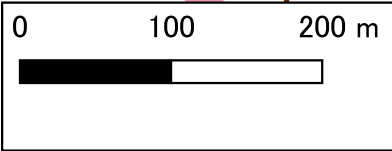
福島県 いわき市 田人町 貝泊字 中澤外2国有林 379つ林小班

林小班	作業種	作業方法 樹種	契約面積 (区域面積)	備考
379つ	下刈	全刈 スギ	0.53 ha (0.53 ha)	3年生 Ⅰ 伐区
379つ	下刈	全刈 スギ	0.69 ha (0.69 ha)	3年生 Ⅱ 伐区
379つ	下刈	全刈 スギ	0.39 ha (0.39 ha)	3年生 Ⅲ 伐区
379つ	下刈	全刈 スギ	0.43 ha (0.43 ha)	3年生 Ⅳ 伐区
379つ	下刈	全刈 スギ	1.46 ha (1.46 ha)	3年生 Ⅴ 伐区



凡 例

- 作業道
- 道路等
- 除地
- 下刈
- 民有地



1:5,000

菖蒲平地区外造林(地拵外)請負事業(R6ゼロ国)

福島県 いわき市 田人町 貝泊字 中澤外2国有林 388い3林小班 外

林小班	作業種	作業方法 樹種	契約面積 (区域面積)	備考
388い3	下刈	全刈 スギ	1.55 ha (1.61 ha)	4年生
389ほ1	下刈	全刈 スギ	2.47 ha (2.64 ha)	2年生
389ほ2	下刈	全刈 スギ	0.11 ha (0.11 ha)	2年生
389と1	下刈	全刈 スギ	2.03 ha (3.79 ha)	2年生

