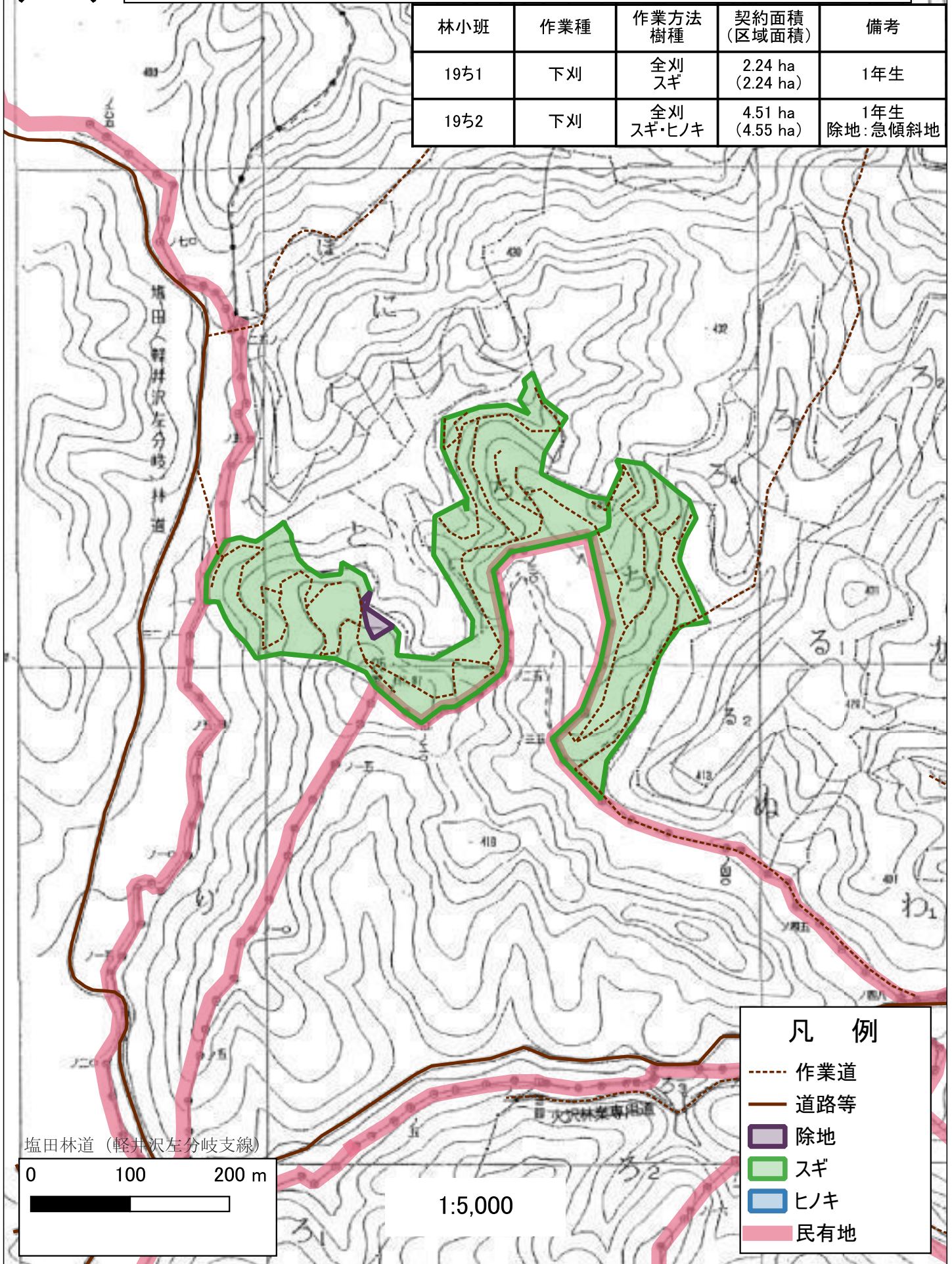


# 菖蒲平地区外造林(地拵外)請負事業(R6ゼロ国)

福島県 いわき市 三和町 下永井字 軽井沢国有林 19ち1林小班 外

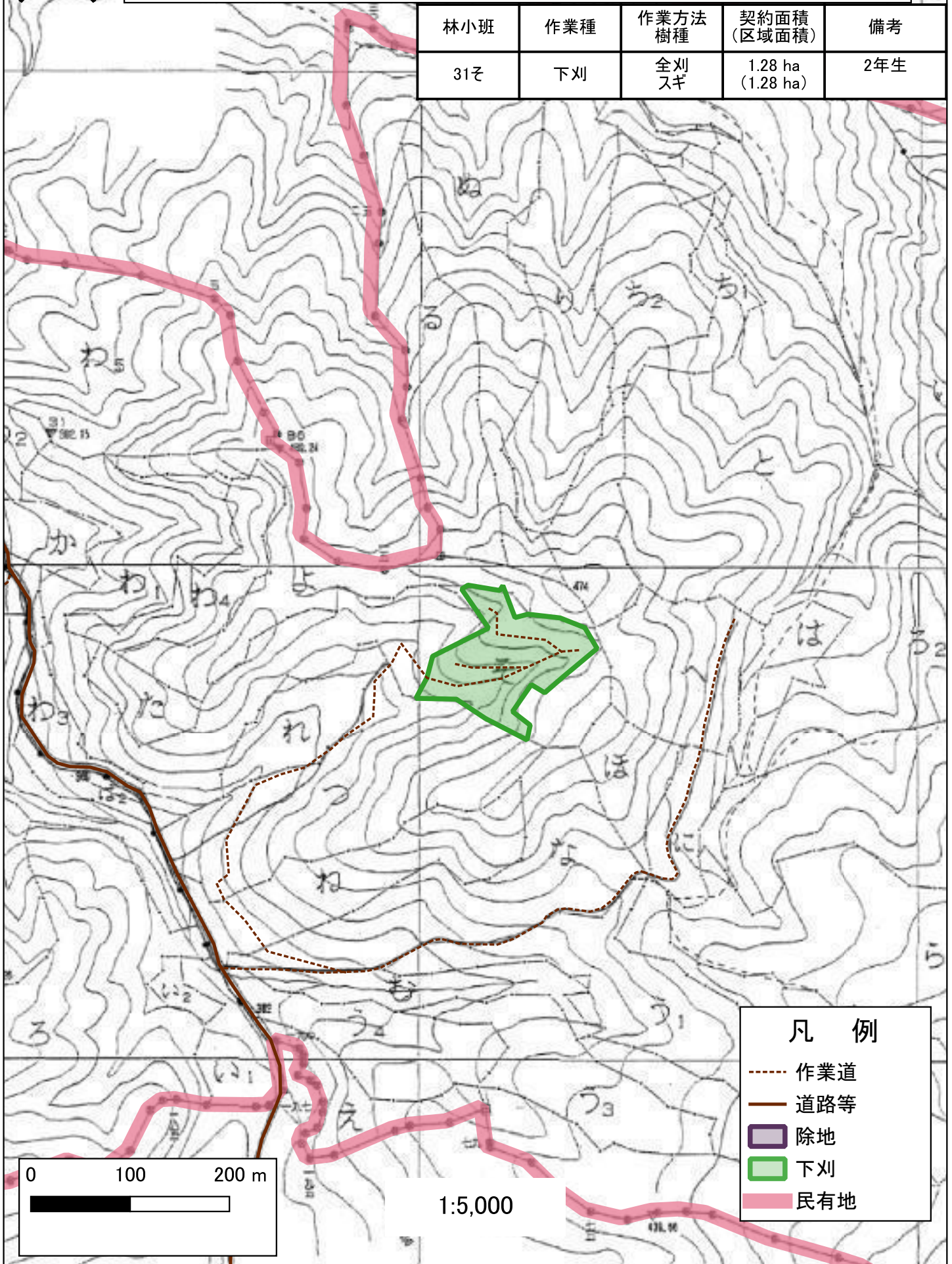
林小班	作業種	作業方法 樹種	契約面積 (区域面積)	備考
19ち1	下刈	全刈 スギ	2.24 ha (2.24 ha)	1年生
19ち2	下刈	全刈 スギ・ヒノキ	4.51 ha (4.55 ha)	1年生 除地:急傾斜地



# 菖蒲平地区外造林(地拵外)請負事業(R6ゼ口国)

福島県 いわき市 三和町 下永井字 中山国有林 31ぞ林小班

林小班	作業種	作業方法 樹種	契約面積 (区域面積)	備考
31ぞ	下刈	全刈 スギ	1.28 ha (1.28 ha)	2年生



# 菖蒲平地区外造林(地拵外)請負事業(R6ゼ口国)

福島県 いわき市 三和町 合戸字 細戸国有林 59ハ林小班 外

林小班	作業種	作業方法 樹種	契約面積 (区域面積)	備考
59ハ	下刈	全刈 スギ	1.90 ha (1.90 ha)	3年生 I 伐区
59ハ	下刈	全刈 スギ	1.55 ha (1.55 ha)	3年生 II 伐区
59る	下刈	全刈 スギ	1.87 ha (1.87 ha)	3年生 I 伐区
59る	下刈	全刈 スギ	1.44 ha (1.44 ha)	3年生 II 伐区

鶴石山林道

鶴石山林道

鶴石山林道

鶴石山林道

鶴石山林道

鶴石山林道

鶴石山林道

438

0 100 200 m

1:5,000

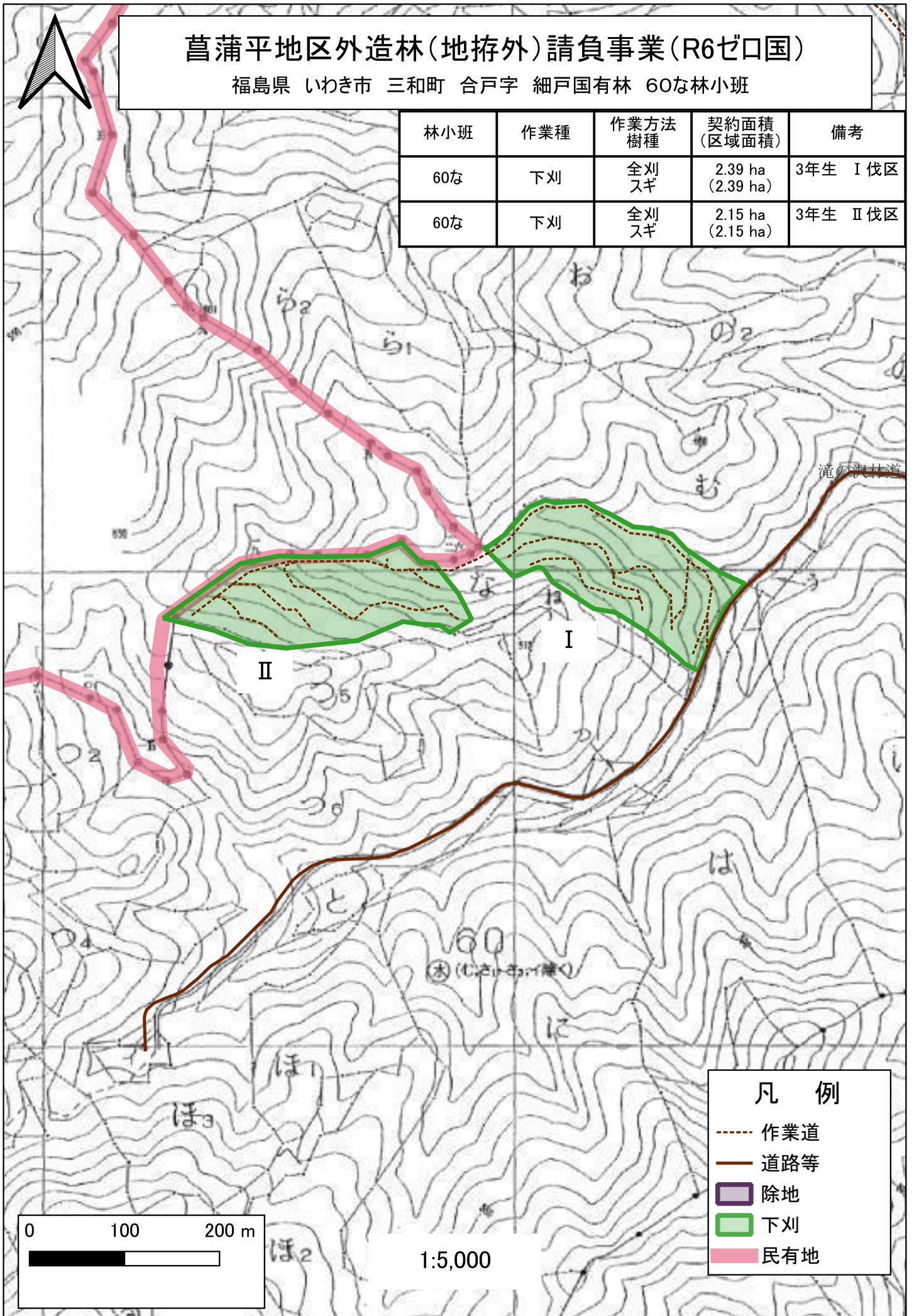
## 凡 例

- 作業道
- 道路等
- 除地
- 下刈
- 民有地

# 菖蒲平地区外造林(地拵外)請負事業(R6ゼロ国)

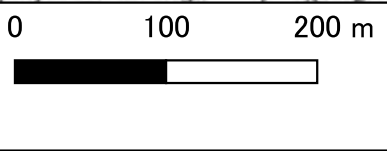
福島県 いわき市 三和町 合戸字 細戸国有林 60な林小班

林小班	作業種	作業方法 樹種	契約面積 (区域面積)	備考
60な	下刈	全刈 スギ	2.39 ha (2.39 ha)	3年生 I 伐区
60な	下刈	全刈 スギ	2.15 ha (2.15 ha)	3年生 II 伐区



## 凡 例

- - - 作業道
- 道路等
- 除地
- 下刈
- 民有地

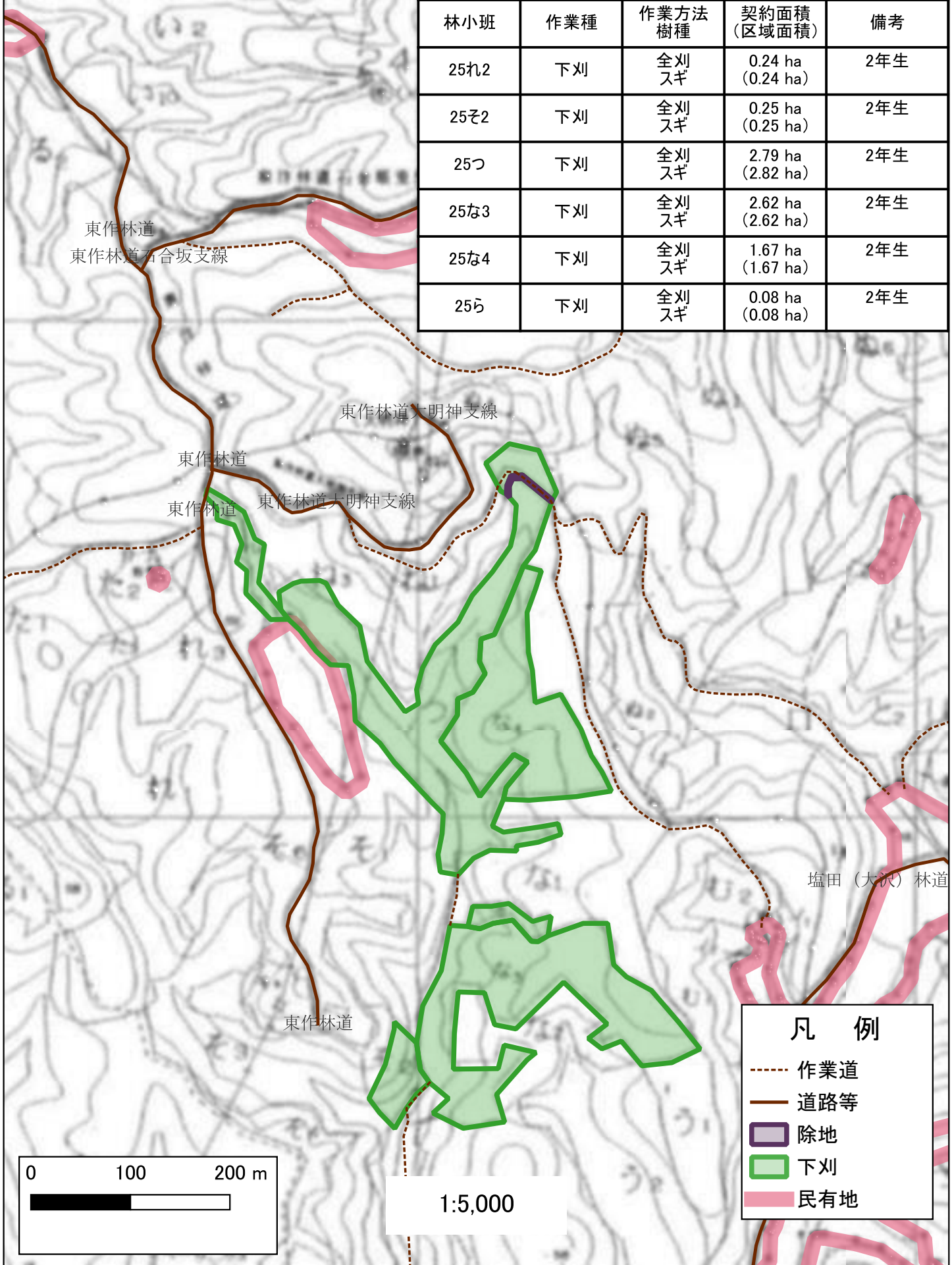


1:5,000

# 菖蒲平地区外造林(地拵外)請負事業(R6ゼロ国)

福島県 いわき市 三和町 差塩字 差塩国有林 25㍻2林小班 外

林小班	作業種	作業方法 樹種	契約面積 (区域面積)	備考
25㍻2	下刈	全刈 スギ	0.24 ha (0.24 ha)	2年生
25㍻2	下刈	全刈 スギ	0.25 ha (0.25 ha)	2年生
25㍻	下刈	全刈 スギ	2.79 ha (2.82 ha)	2年生
25㍻3	下刈	全刈 スギ	2.62 ha (2.62 ha)	2年生
25㍻4	下刈	全刈 スギ	1.67 ha (1.67 ha)	2年生
25㍻	下刈	全刈 スギ	0.08 ha (0.08 ha)	2年生



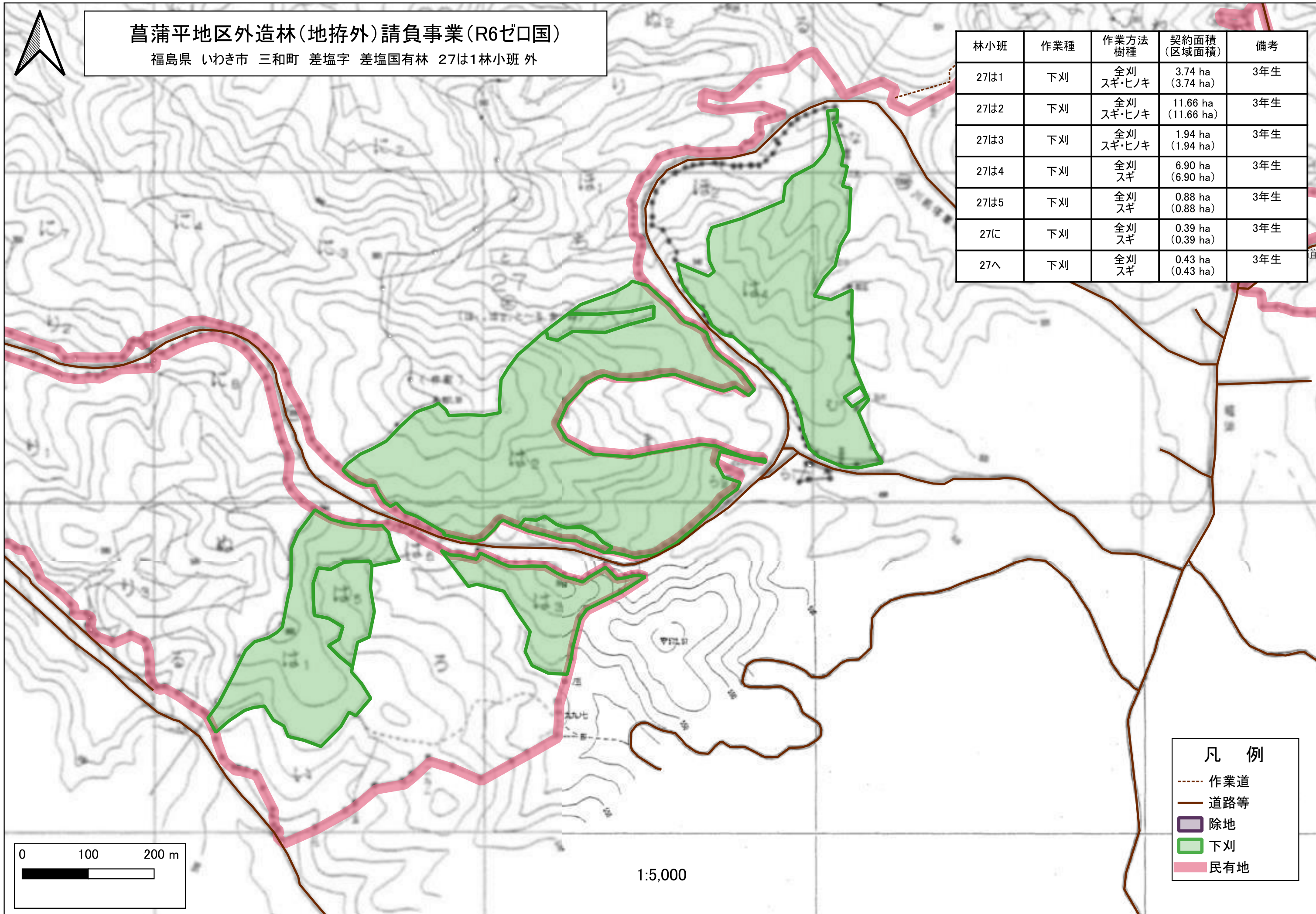
## 凡 例

- - - 作業道
- 道路等
- 除地
- 下刈
- 民有地

# 菖蒲平地区外造林(地拵外)請負事業(R6ゼ口国)

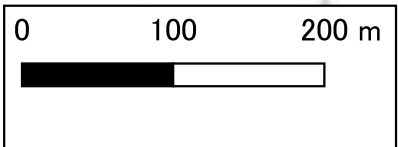
福島県 いわき市 三和町 差塩字 差塩国有林 27は1林小班 外

林小班	作業種	作業方法 樹種	契約面積 (区域面積)	備考
27は1	下刈	全刈 スギ・ヒノキ	3.74 ha (3.74 ha)	3年生
27は2	下刈	全刈 スギ・ヒノキ	11.66 ha (11.66 ha)	3年生
27は3	下刈	全刈 スギ・ヒノキ	1.94 ha (1.94 ha)	3年生
27は4	下刈	全刈 スギ	6.90 ha (6.90 ha)	3年生
27は5	下刈	全刈 スギ	0.88 ha (0.88 ha)	3年生
27に	下刈	全刈 スギ	0.39 ha (0.39 ha)	3年生
27ハ	下刈	全刈 スギ	0.43 ha (0.43 ha)	3年生



凡 例

---	作業道
—	道路等
■	除地
■	下刈
■	民有地

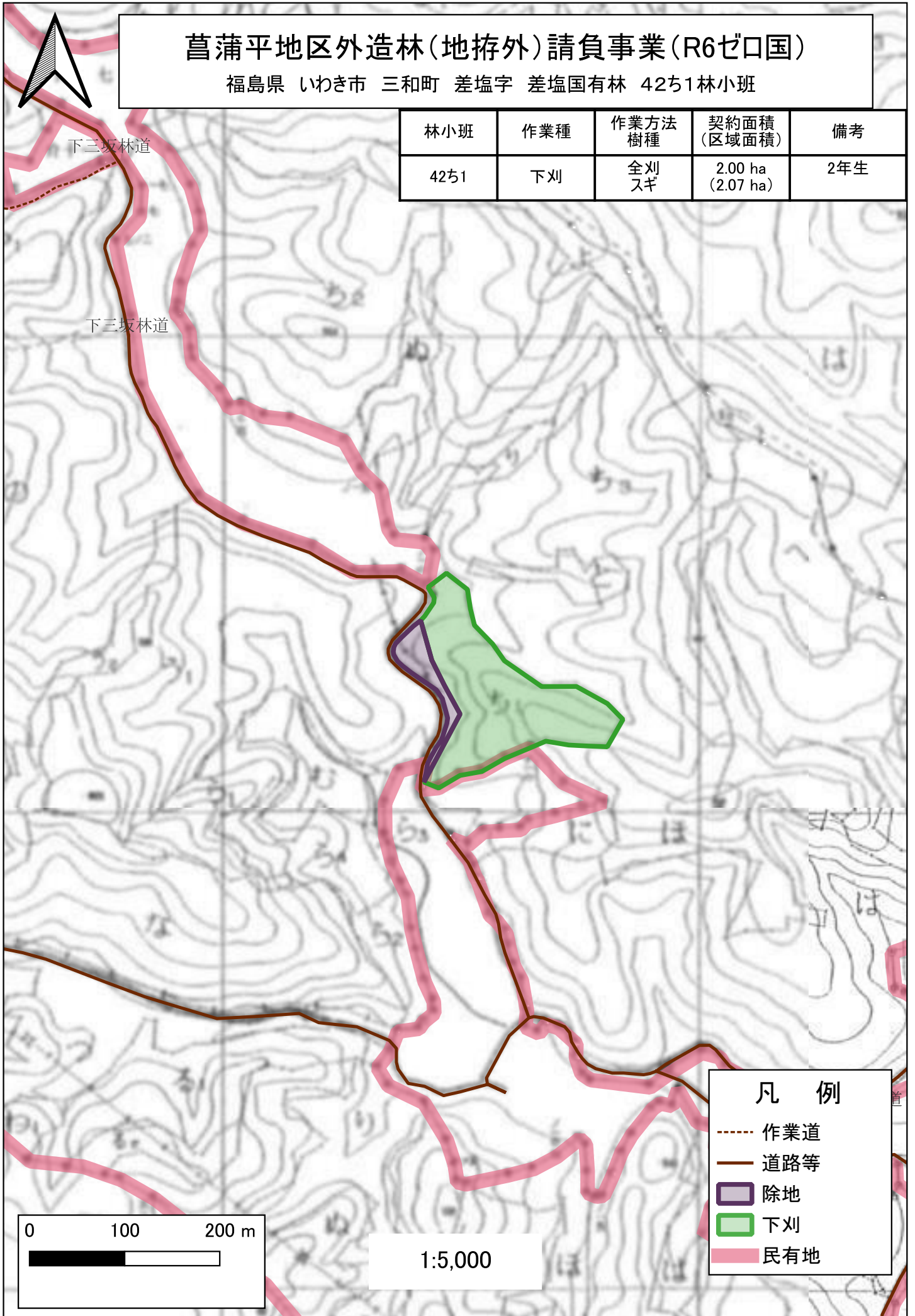


1:5,000

# 菖蒲平地区外造林(地拵外)請負事業(R6ゼ口国)

福島県 いわき市 三和町 差塩字 差塩国有林 42ち1林小班

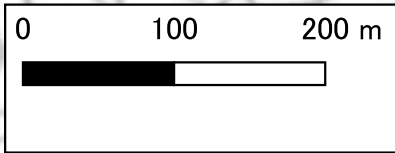
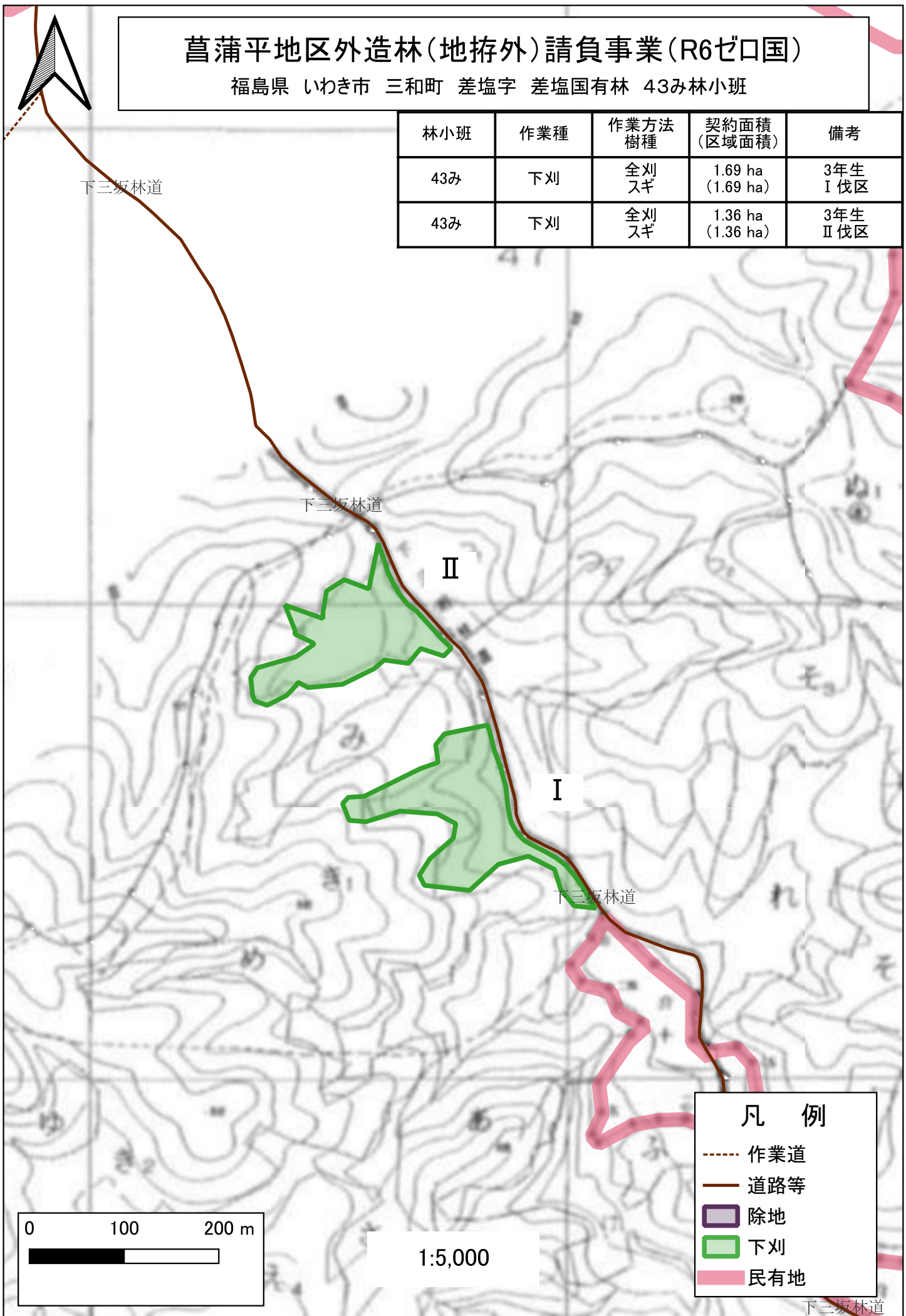
林小班	作業種	作業方法 樹種	契約面積 (区域面積)	備考
42ち1	下刈	全刈 スギ	2.00 ha (2.07 ha)	2年生



# 菖蒲平地区外造林(地拵外)請負事業(R6ゼ口国)

福島県 いわき市 三和町 差塩字 差塩国有林 43み林小班

林小班	作業種	作業方法 樹種	契約面積 (区域面積)	備考
43み	下刈	全刈 スギ	1.69 ha (1.69 ha)	3年生 Ⅰ 伐区
43み	下刈	全刈 スギ	1.36 ha (1.36 ha)	3年生 Ⅱ 伐区

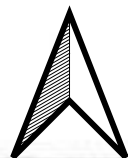


1:5,000

凡 例	
-----	作業道
———	道路等
■	除地
■	下刈
■	民有地

下三坂林道

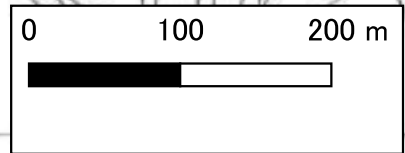
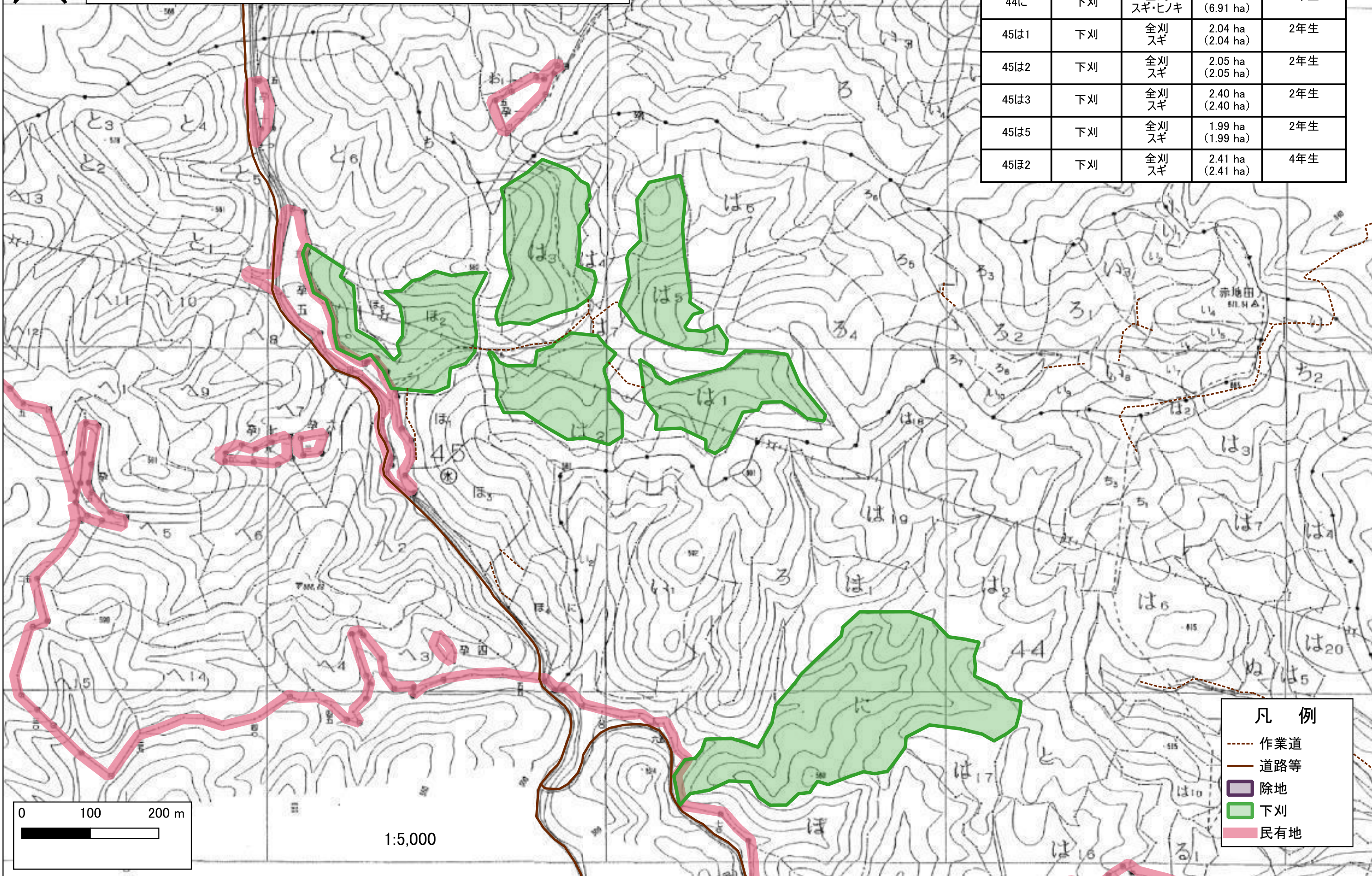




# 菖蒲平地区外造林(地拵外)請負事業(R6ゼ口国)

福島県 いわき市 三和町 下市萱字 北ノ入国有林 44に林小班 外

林小班	作業種	作業方法 樹種	契約面積 (区域面積)	備考
44に	下刈	全刈 スギ・ヒノキ	6.91 ha (6.91 ha)	3年生
45は1	下刈	全刈 スギ	2.04 ha (2.04 ha)	2年生
45は2	下刈	全刈 スギ	2.05 ha (2.05 ha)	2年生
45は3	下刈	全刈 スギ	2.40 ha (2.40 ha)	2年生
45は5	下刈	全刈 スギ	1.99 ha (1.99 ha)	2年生
45は2	下刈	全刈 スギ	2.41 ha (2.41 ha)	4年生



1:5,000

凡 例	
	作業道
	道路等
	除地
	下刈
	民有地