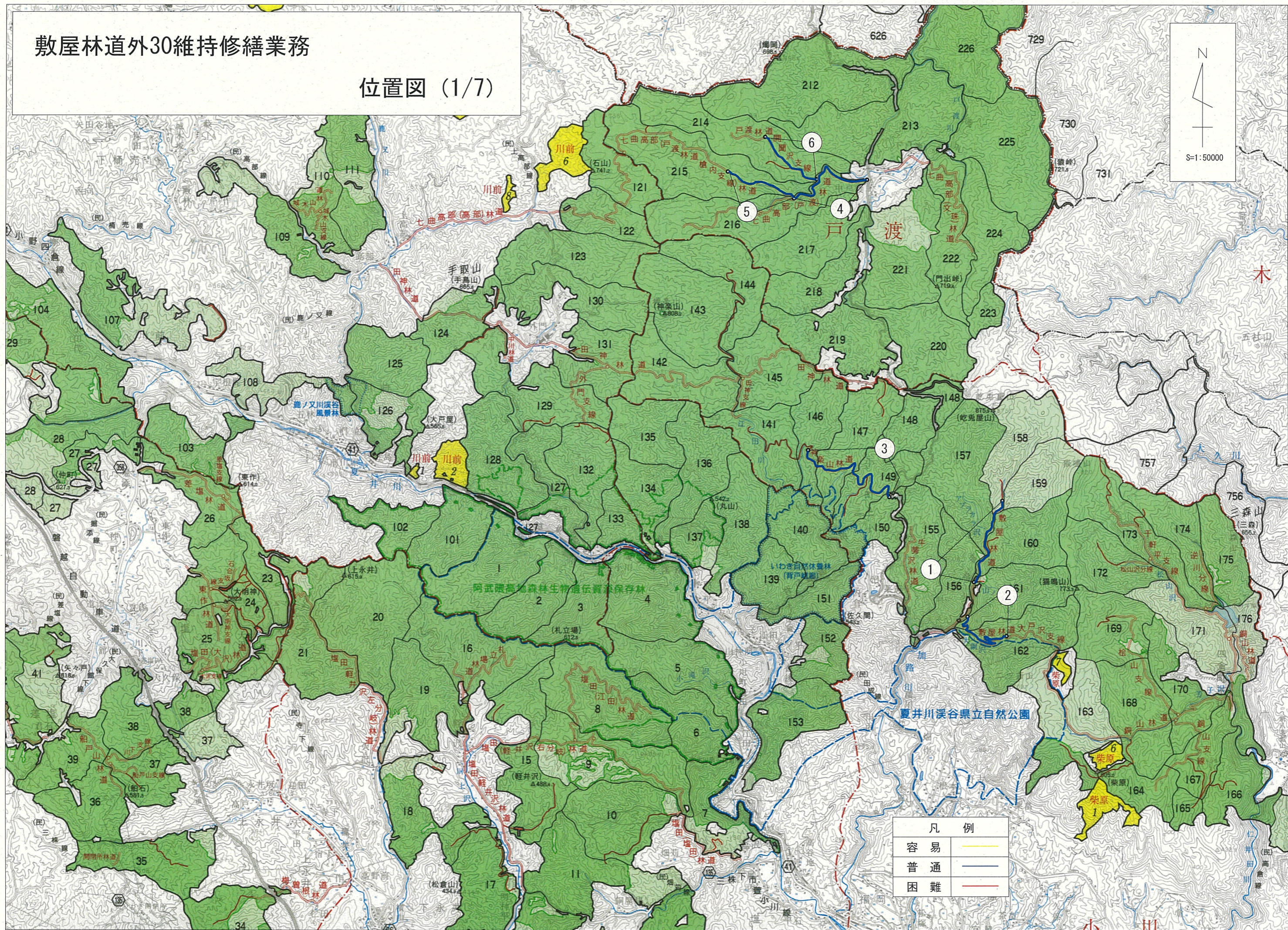
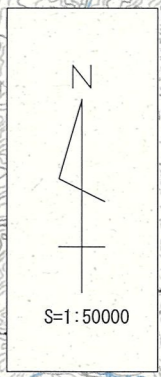


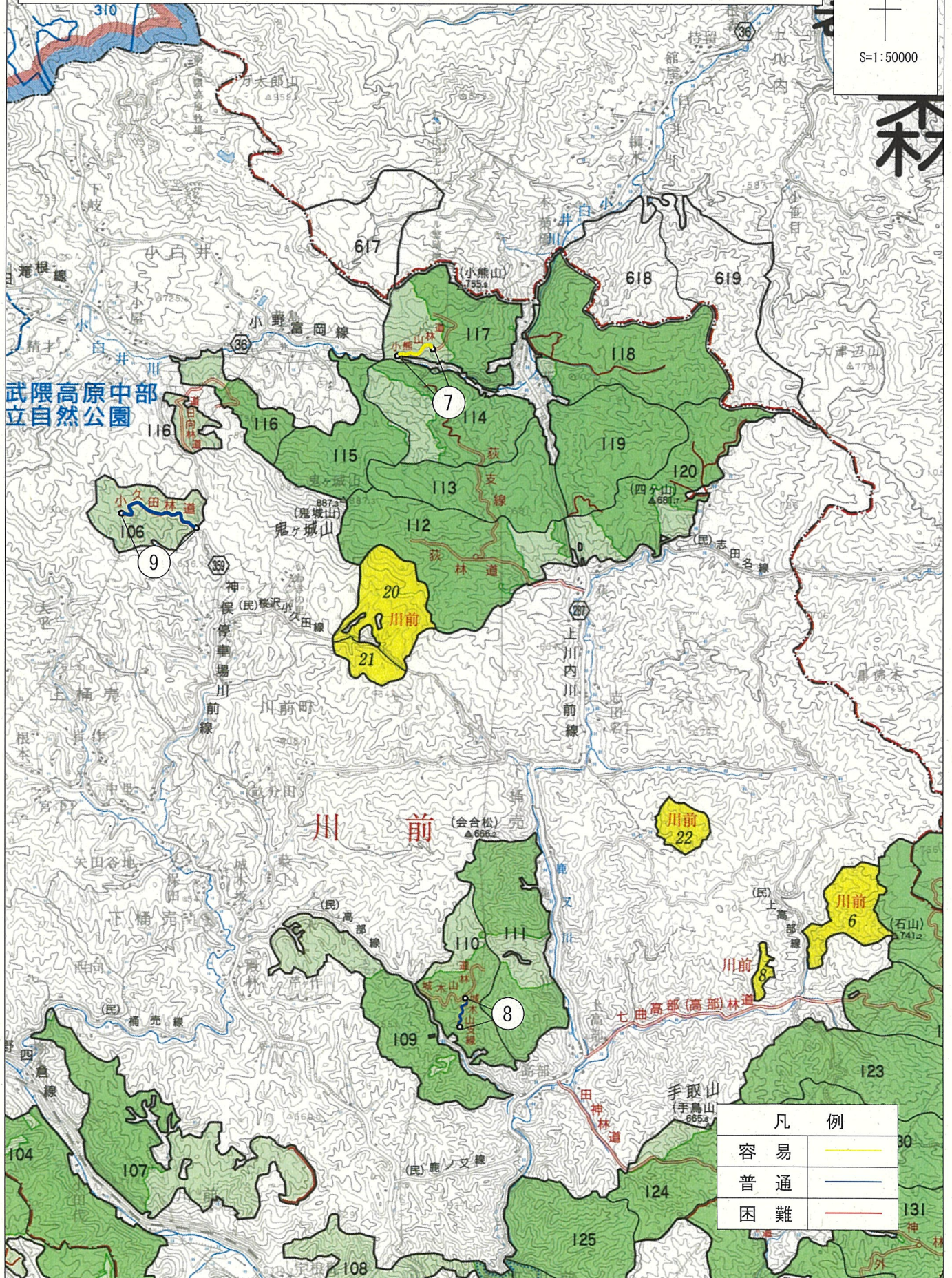
敷屋林道外30維持修繕業務

位置図 (1/7)



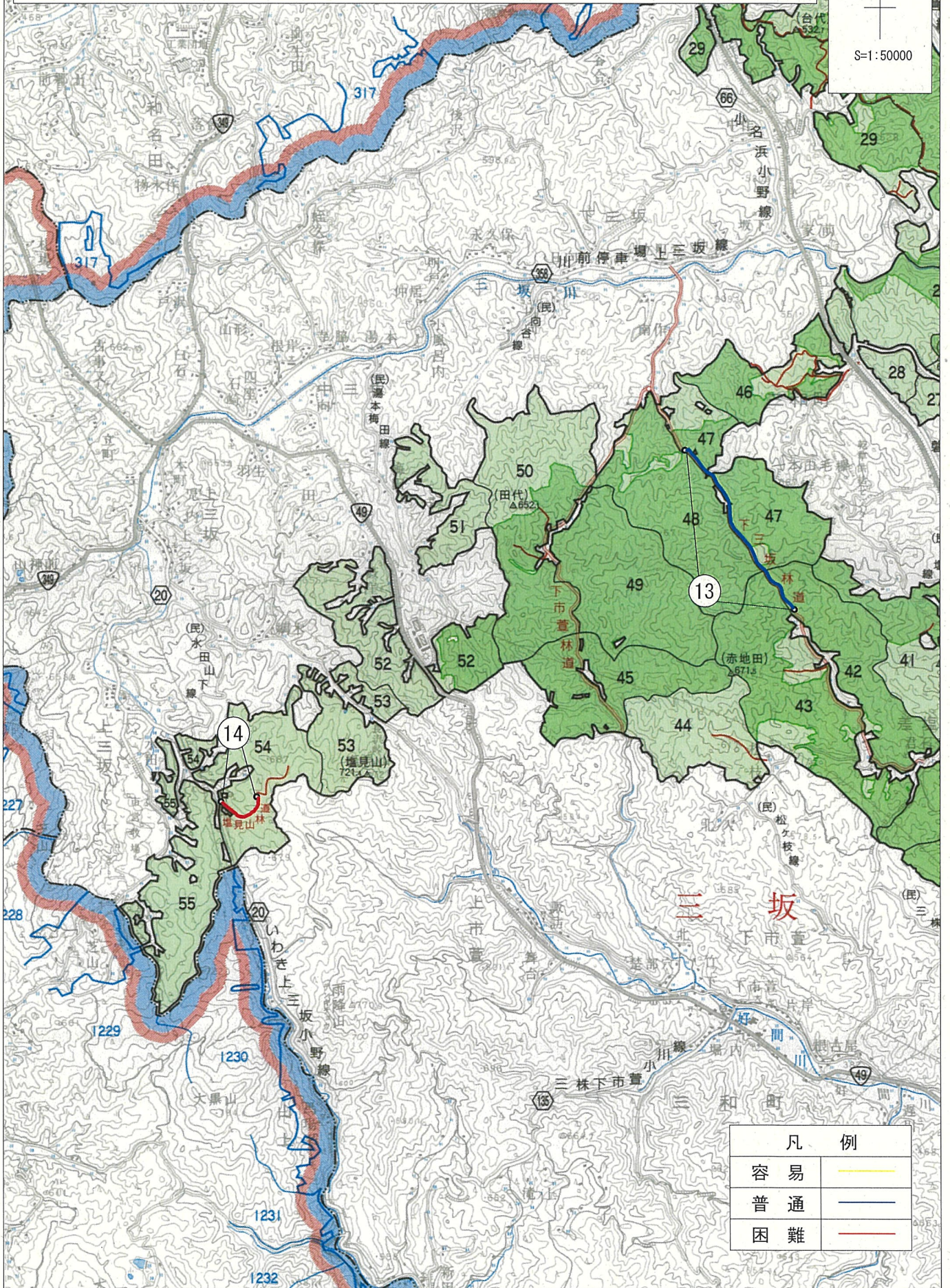
敷屋林道外30維持修繕業務

位置図 (2/7)



敷屋林道外30維持修繕業務

位置図 (3/7)



| 凡 例 | |
|-----|-----------------|
| 容易 | — (Yellow line) |
| 普通 | — (Blue line) |
| 困難 | — (Red line) |

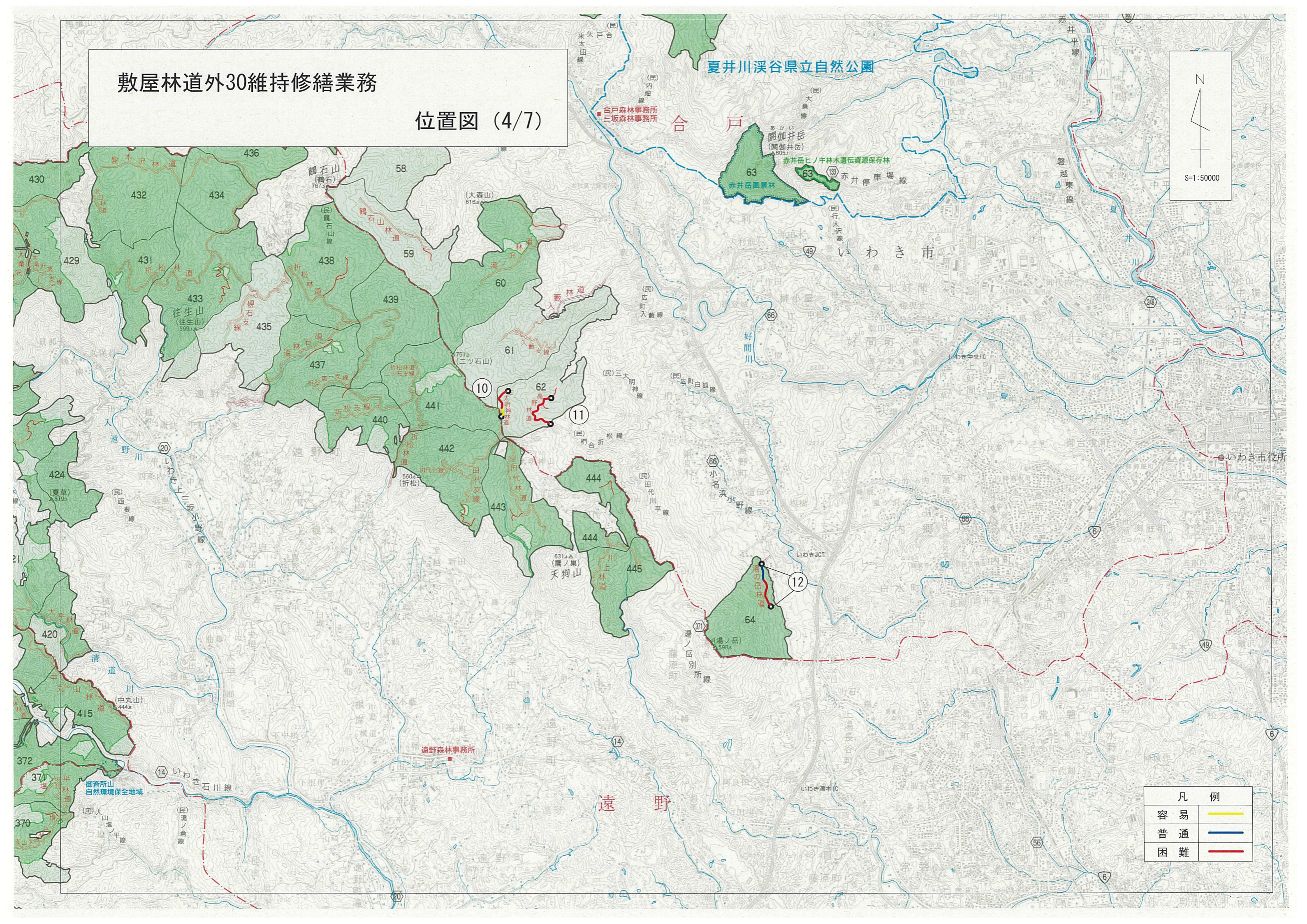
敷屋林道外30維持修繕業務

位置図 (4/7)

夏井川溪谷県立自然公園

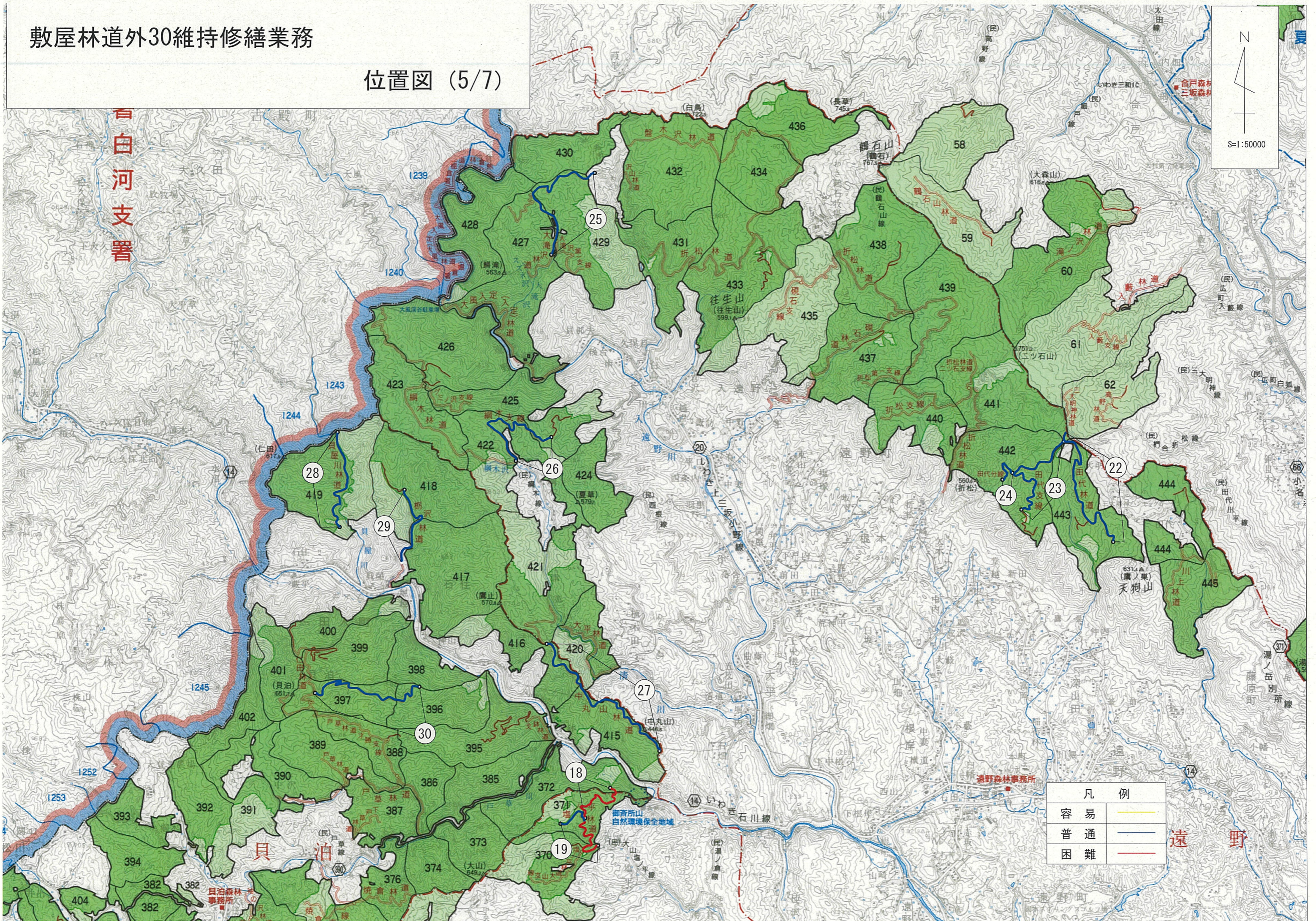


| 凡 例 | |
|-----|-----------------|
| 容易 | — (Yellow line) |
| 普通 | — (Blue line) |
| 困難 | — (Red line) |



敷屋林道外30維持修繕業務

位置図 (5/7)



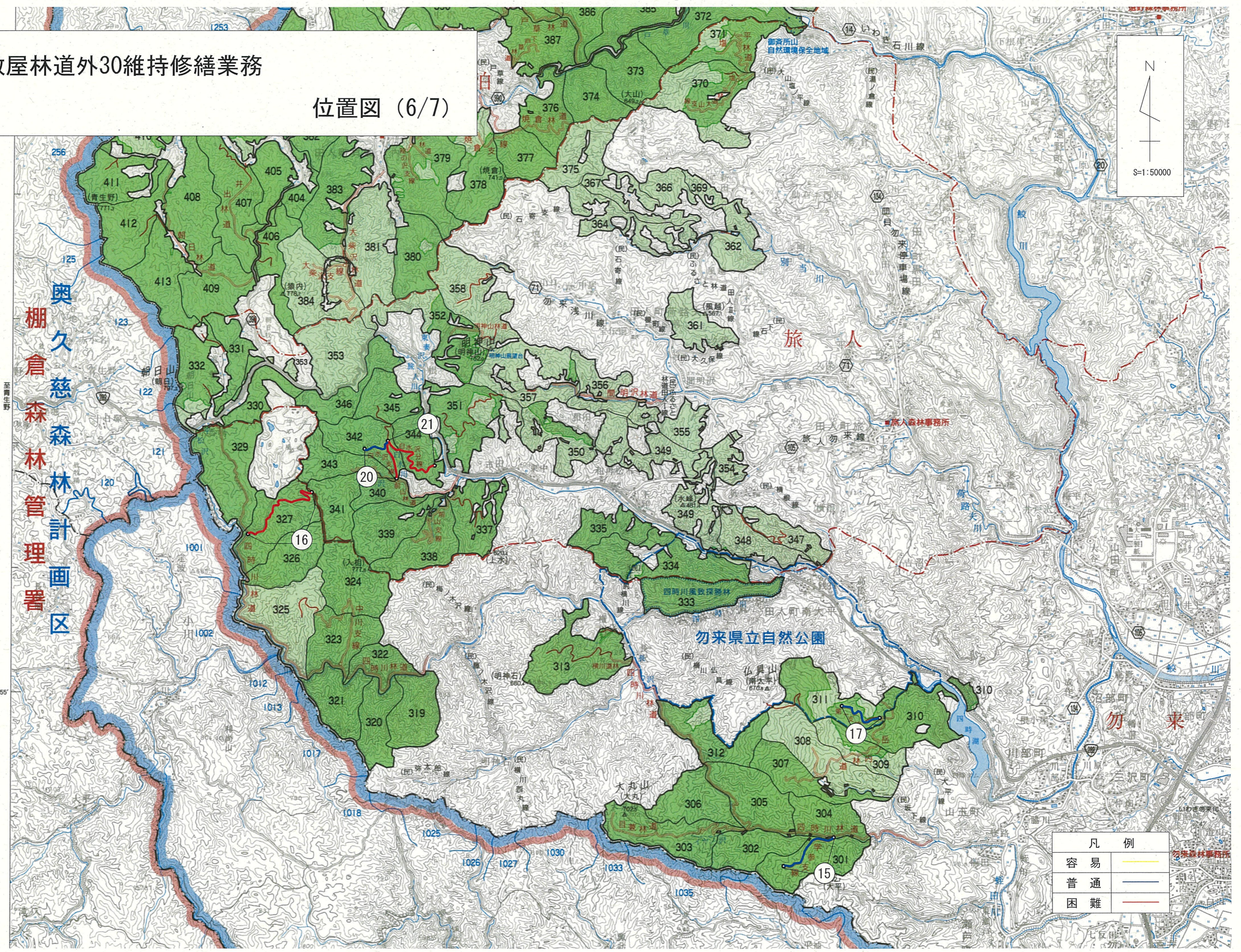
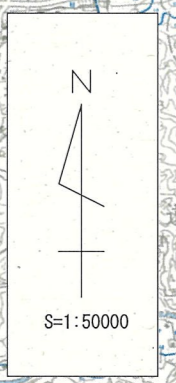
白河支署

貝泊

遠野

敷屋林道外30維持修繕業務

位置図 (6/7)



奥久慈森林管理画区

旅人

勿来県立自然公園

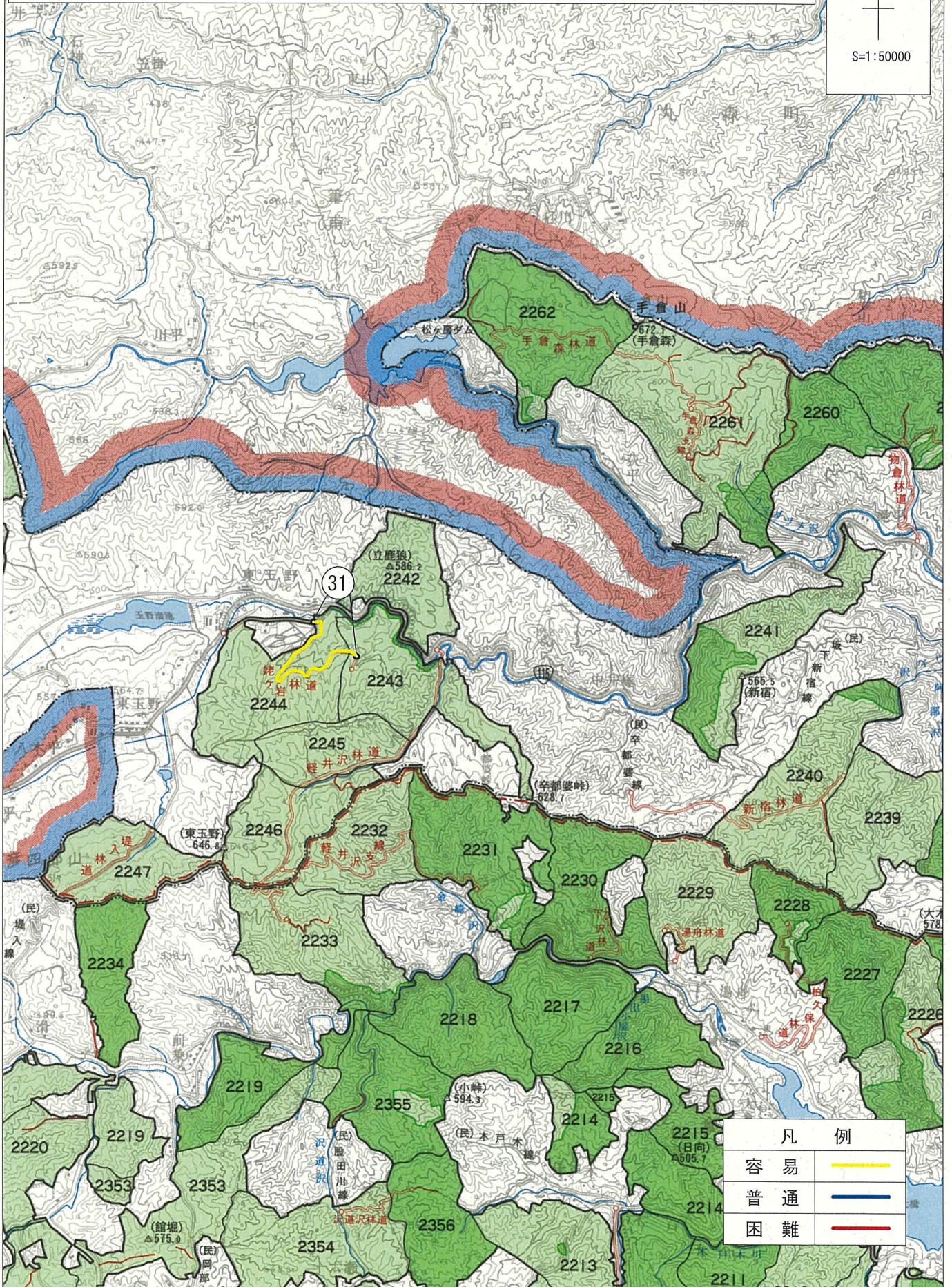
| 凡例 | |
|----|-----------------|
| 容易 | — (Yellow line) |
| 普通 | — (Blue line) |
| 困難 | — (Red line) |

敷屋林道外30維持修繕業務

位置図 (7/7)



S=1:50000



| 凡 例 | |
|-----|--|
| 容 易 | |
| 普 通 | |
| 困 難 | |