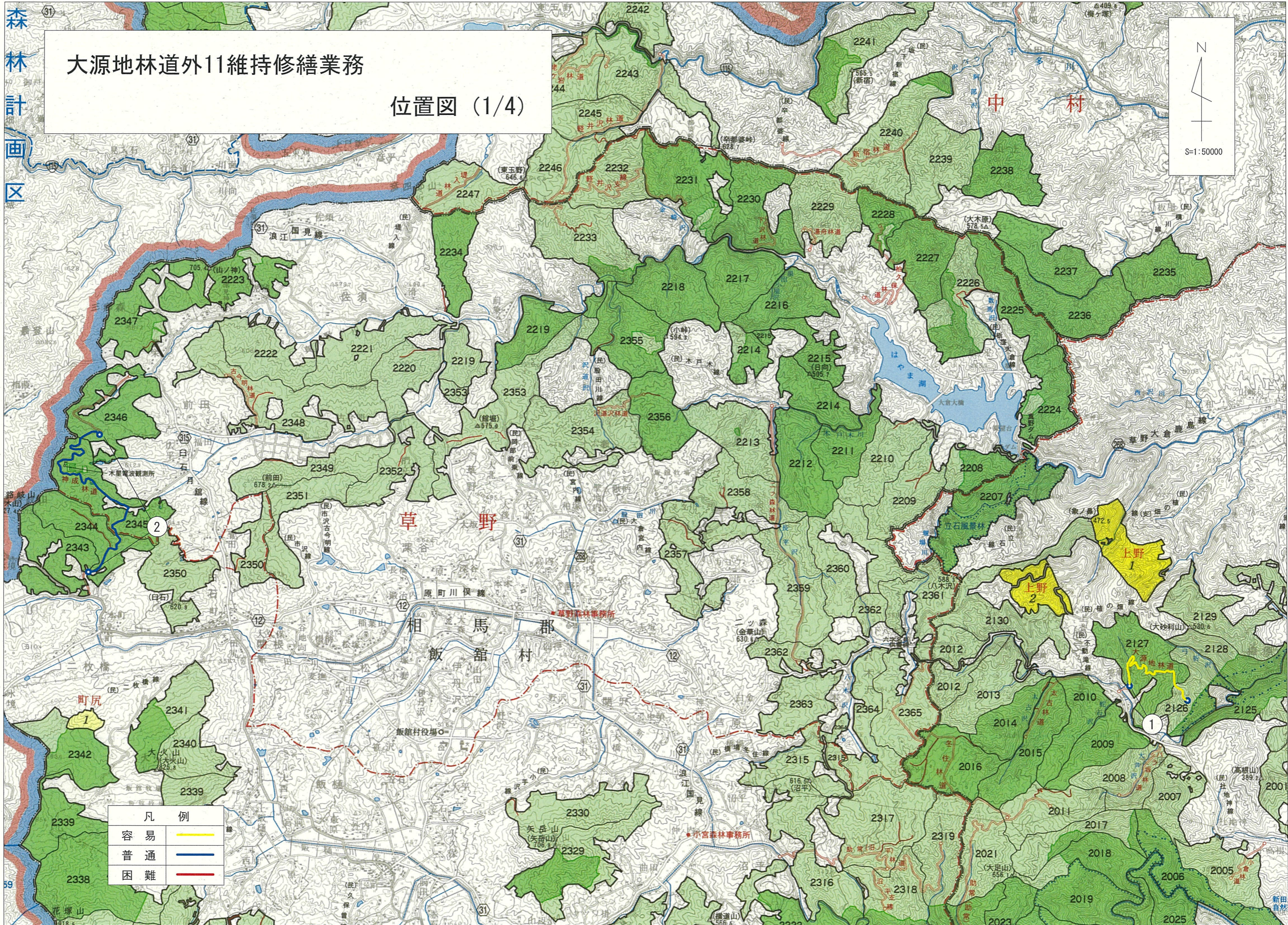


大源地林道外11維持修繕業務

位置図 (1/4)

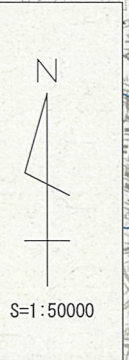


凡例	
容易	— (Yellow line)
普通	— (Blue line)
困難	— (Red line)

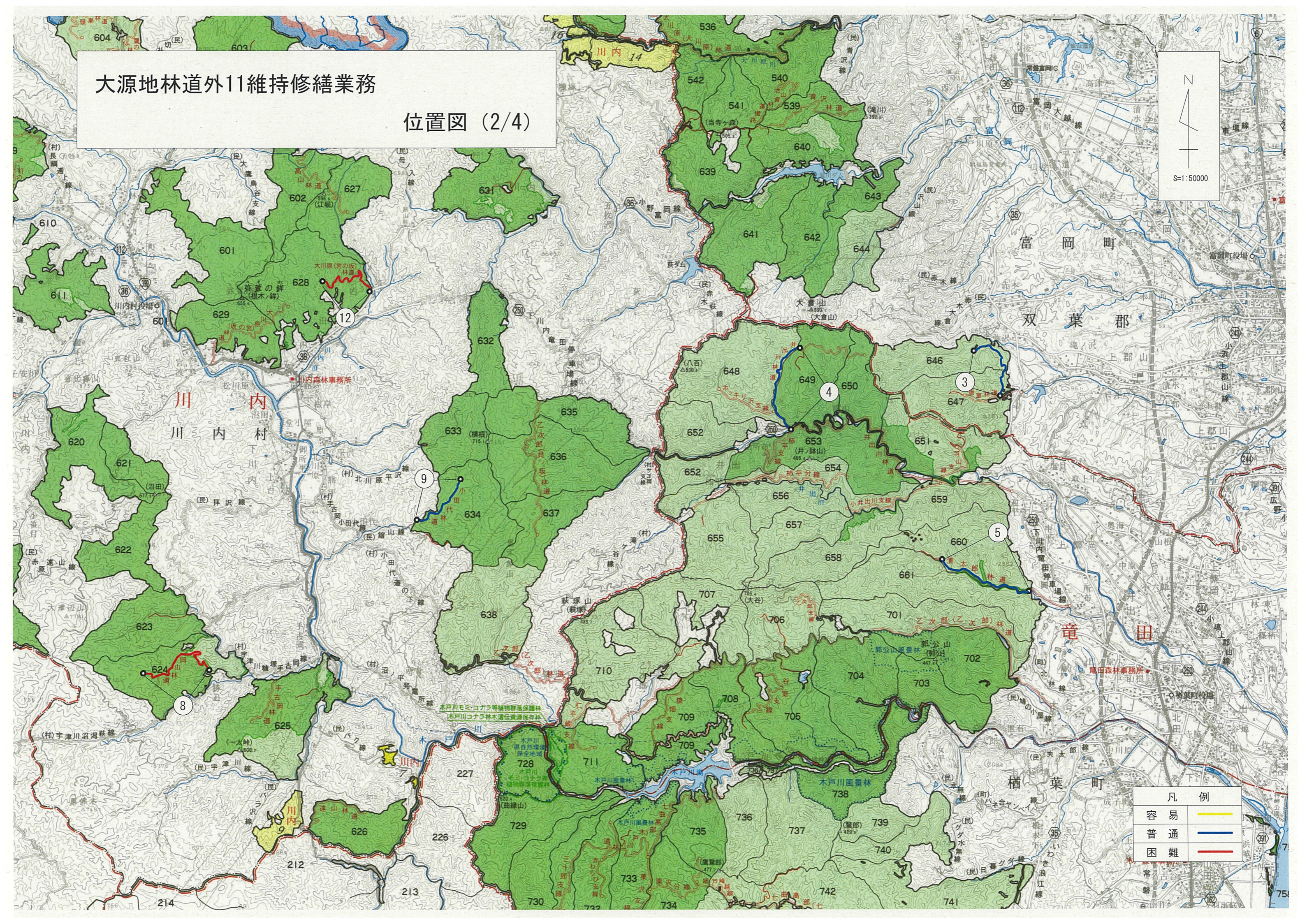


大源地林道外11維持修繕業務

位置図 (2/4)

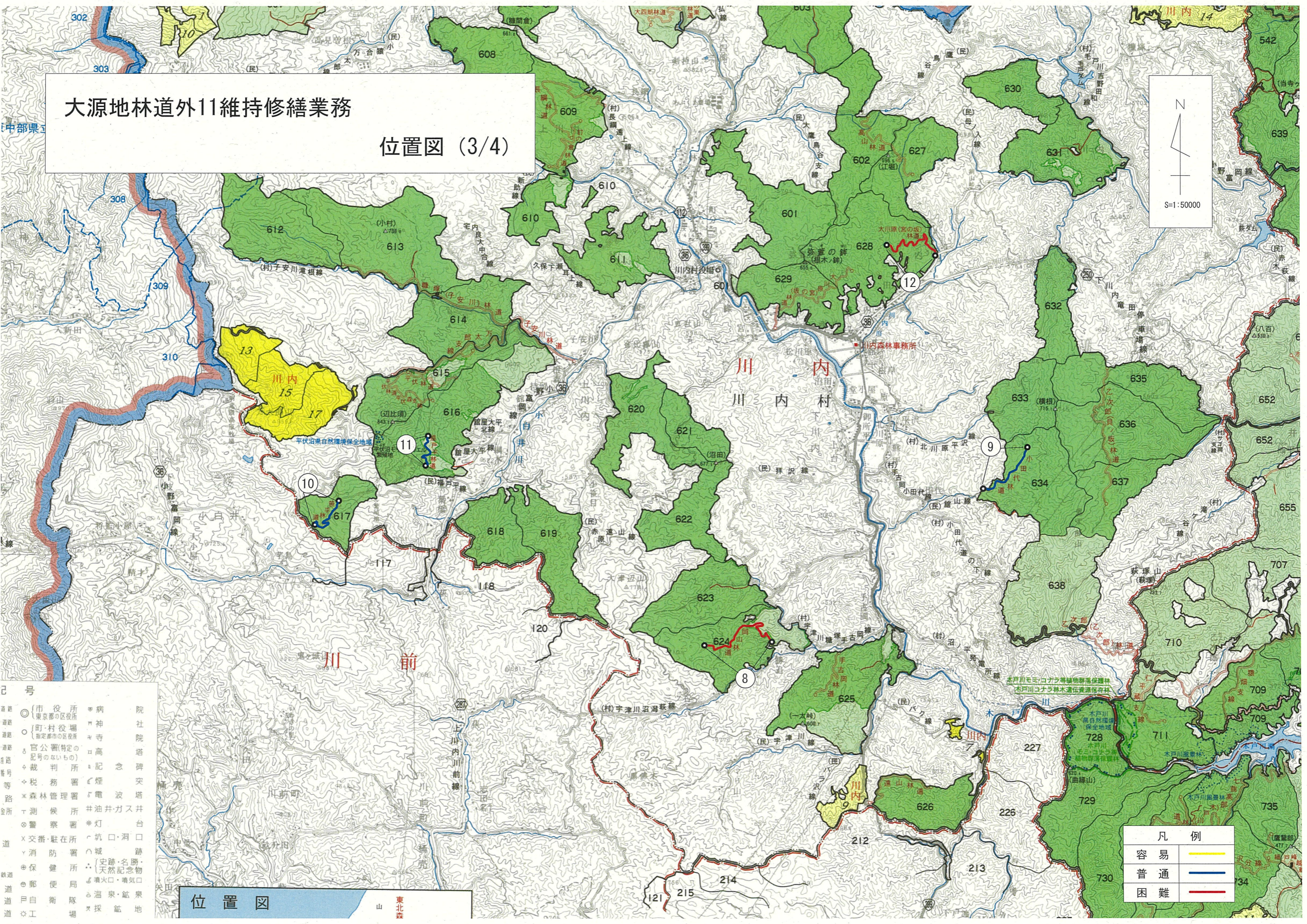


凡例	
容易	— (Yellow line)
普通	— (Blue line)
困難	— (Red line)



大源地林道外11維持修繕業務

位置図 (3/4)



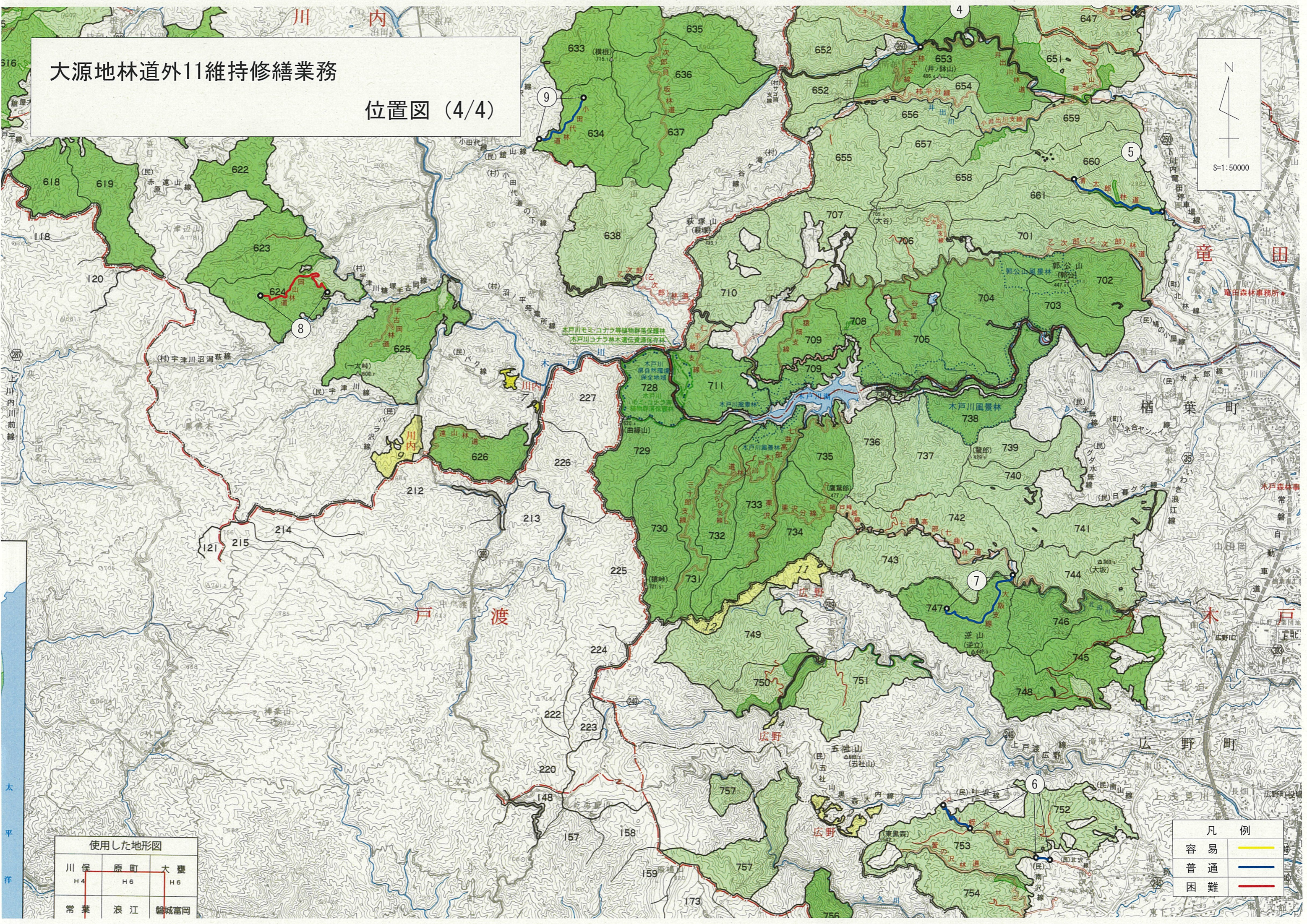
- 記号
- ◎ (市役所 東京都の区役所)
 - (町・村役場 指定都市の区役所)
 - ◇ 官公署(特定の記号のないもの)
 - ◇ 裁判所
 - ◇ 税務署
 - ✕ 森林管理署
 - 〒 測候所
 - ◎ 警察署
 - ✕ 交番・駐在所
 - ▽ 消防署
 - ◎ 保健所
 - ◎ 郵便局
 - ◎ 戸自衛隊
 - ◎ 病院
 - ◎ 神社
 - ◎ 寺院
 - ◎ 高塔
 - ◎ 記念碑
 - ◎ 煙突
 - ◎ 電波塔
 - ◎ 井ガス井
 - ◎ 坑口・洞
 - ◎ 城跡
 - ◎ (史跡・名勝・天然記念物)
 - ◎ 噴火口・噴気口
 - ◎ 温泉・鉱泉
 - ◎ 採鉱地

凡例	
容易	——
普通	——
困難	——

位置図 山 東北森

大源地林道外11維持修繕業務

位置図 (4/4)



使用した地形図

川俣	原町	大壘
H4	H6	H6
常葉	浪江	磐城富岡

凡例

容易	— (Yellow line)
普通	— (Blue line)
困難	— (Red line)