

令和6年度 新舞子地区外造林(衛生伐)請負事業

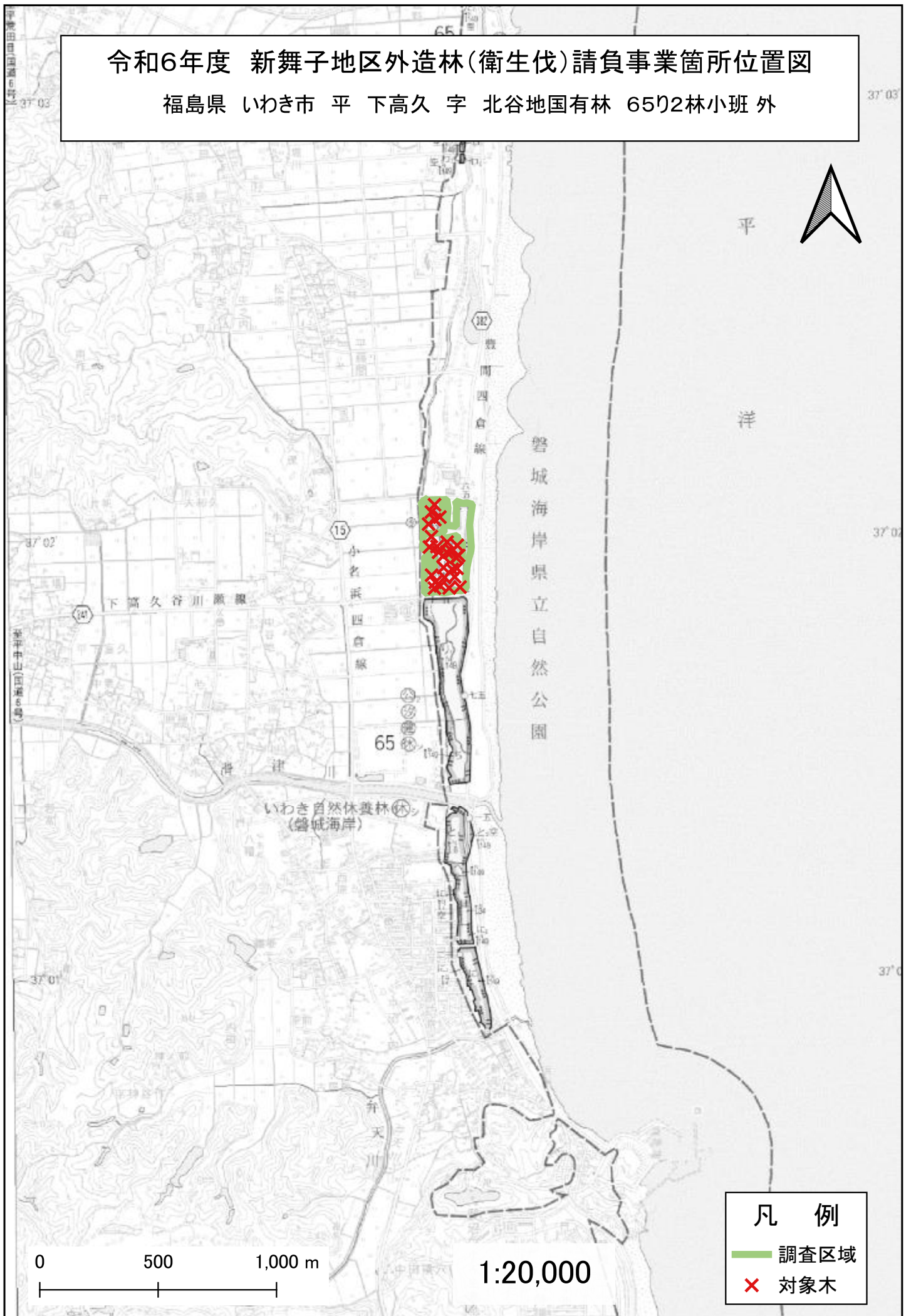
福島県いわき市平下高久字北谷地国有林65り2林小班外

位置図 9 枚

磐城森林管理署

令和6年度 新舞子地区外造林(衛生伐)請負事業箇所位置図

福島県 いわき市 平 下高久 字 北谷地国有林 65㊦2林小班 外



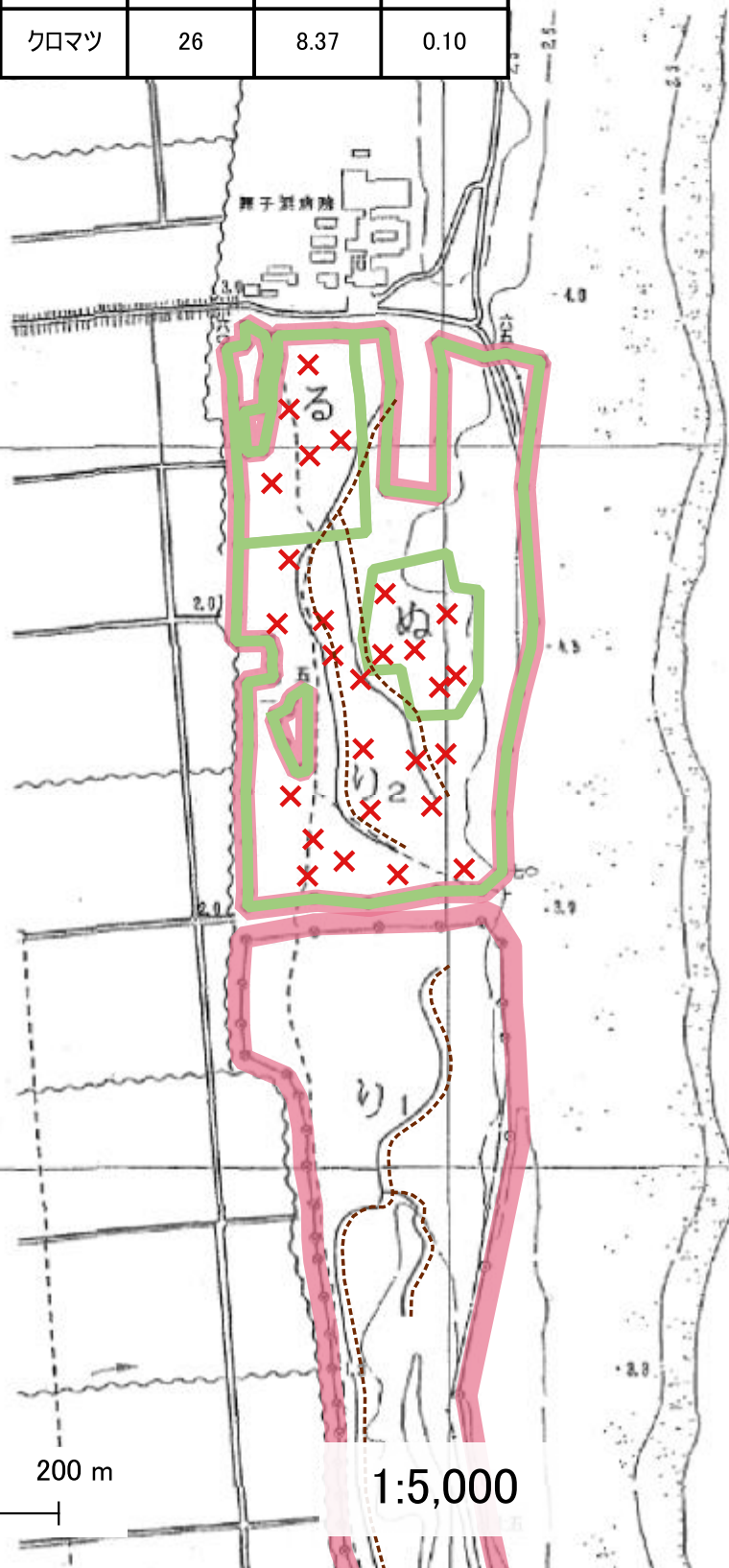
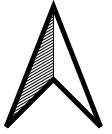
凡 例

- 調査区域
- 対象木

令和6年度 新舞子地区外造林(衛生伐)請負事業

福島県 いわき市 平 下高久 字 北谷地国有林 65り2林小班 外

| 林小班 | 作業種 | 樹種 | 本数 | 材積 (m ³) | 契約面積 (ha) |
|------|-----|------|-----|-------------------------|--------------|
| 65り2 | 衛生伐 | クロマツ | 100 | 26.54 | 0.33 |
| 65ぬ | 衛生伐 | クロマツ | 56 | 8.27 | 0.21 |
| 65る | 衛生伐 | クロマツ | 26 | 8.37 | 0.10 |



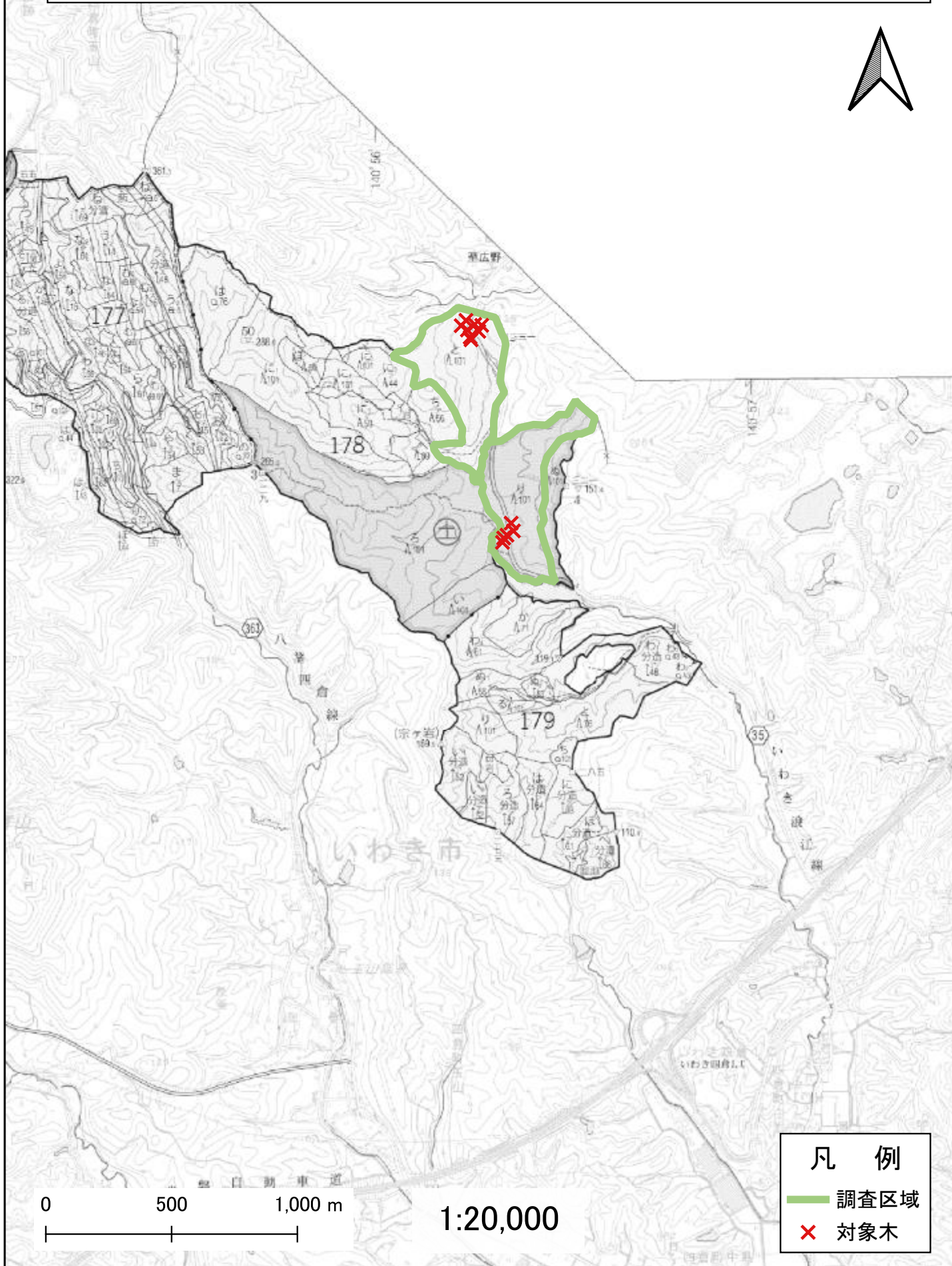
- 凡 例
- - - 作業道
 - 道路等
 - × 対象木
 - 調査区域
 - 民有地

0 100 200 m

1:5,000

令和6年度 新舞子地区外造林(衛生伐)請負事業箇所位置図

福島県 いわき市 四倉町 白岩 字 白岩山国有林 178と林小班 外



0 500 1,000 m

1:20,000

凡 例

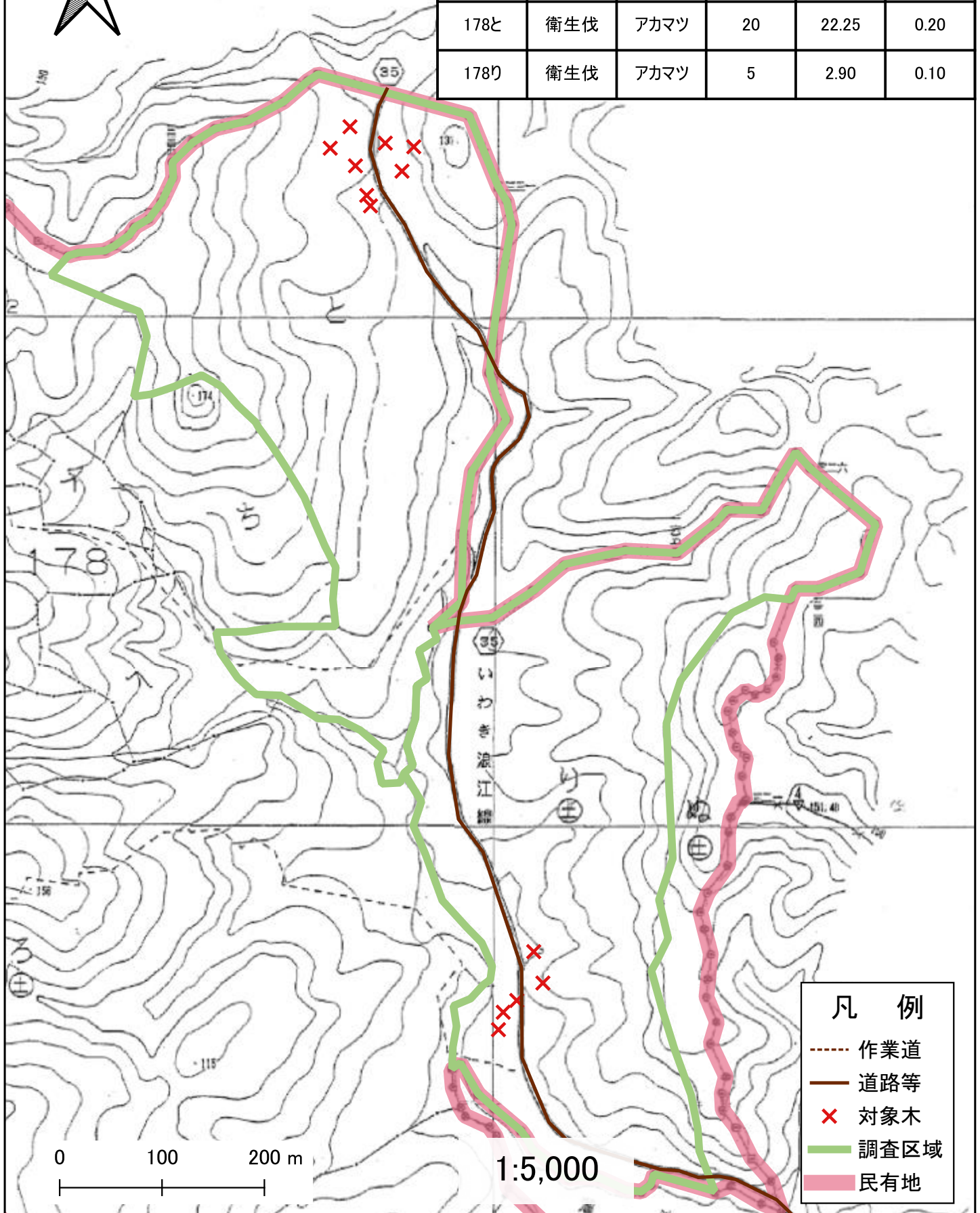
- 調査区域
- 対象木

令和6年度 新舞子地区外造林(衛生伐)請負事業

福島県 いわき市 四倉町 白岩 字 白岩山国有林 178と林小班 外



| 林小班 | 作業種 | 樹種 | 本数 | 材積 (m3) | 契約面積 (ha) |
|------|-----|------|----|---------|-----------|
| 178と | 衛生伐 | アカマツ | 20 | 22.25 | 0.20 |
| 178り | 衛生伐 | アカマツ | 5 | 2.90 | 0.10 |



- 凡 例**
- 作業道
 - 道路等
 - × 対象木
 - 調査区域
 - 民有地

令和6年度 新舞子地区外造林(衛生伐)請負事業箇所位置図

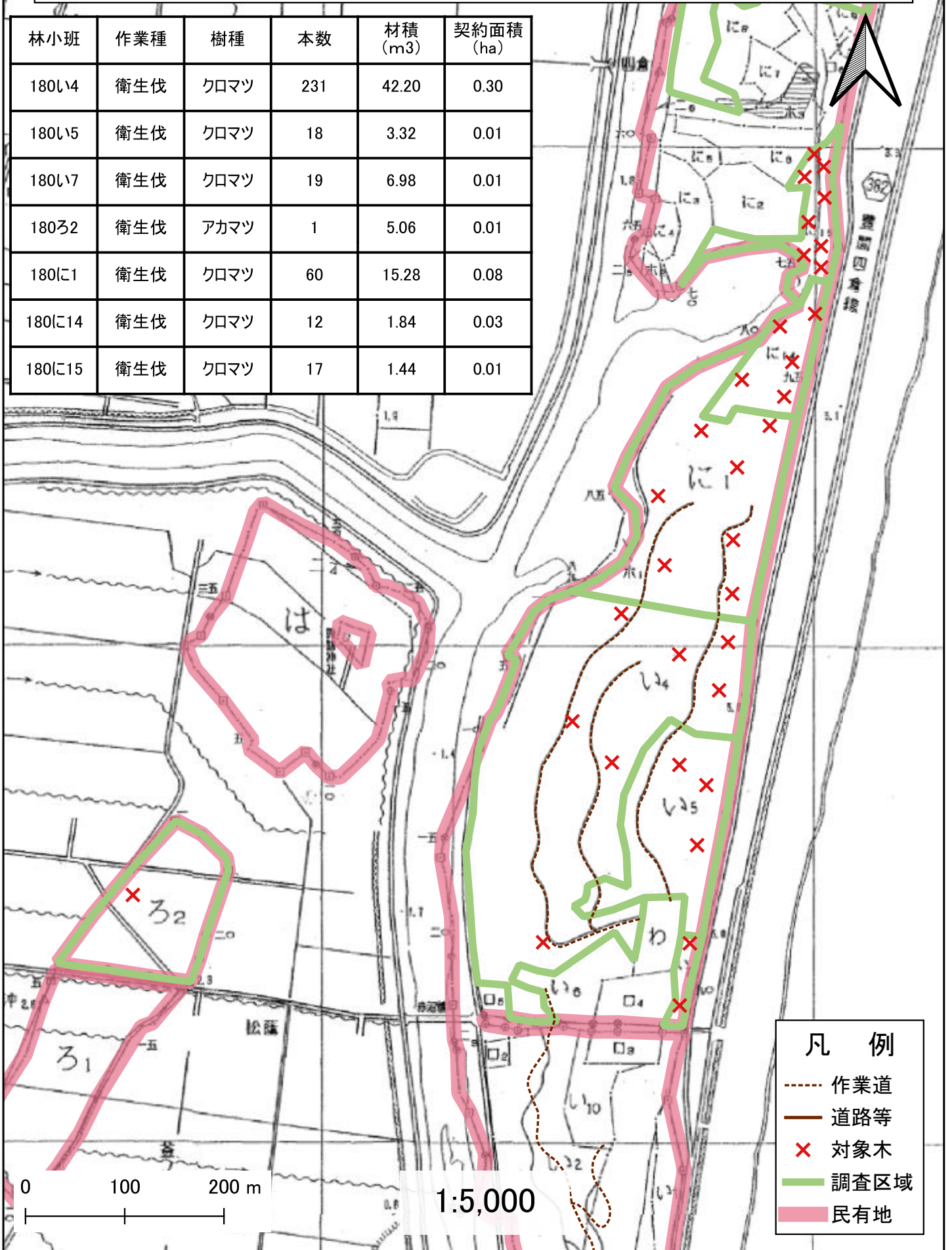
福島県 いわき市 平 下神谷 字 釜の台国有林 180い4林小班 外



令和6年度 新舞子地区外造林(衛生伐)請負事業

福島県 いわき市 平 下神谷 字 釜の台国有林 180い4林小班 外

| 林小班 | 作業種 | 樹種 | 本数 | 材積 (m3) | 契約面積 (ha) |
|--------|-----|------|-----|---------|-----------|
| 180い4 | 衛生伐 | クロマツ | 231 | 42.20 | 0.30 |
| 180い5 | 衛生伐 | クロマツ | 18 | 3.32 | 0.01 |
| 180い7 | 衛生伐 | クロマツ | 19 | 6.98 | 0.01 |
| 180ろ2 | 衛生伐 | アカマツ | 1 | 5.06 | 0.01 |
| 180に1 | 衛生伐 | クロマツ | 60 | 15.28 | 0.08 |
| 180に14 | 衛生伐 | クロマツ | 12 | 1.84 | 0.03 |
| 180に15 | 衛生伐 | クロマツ | 17 | 1.44 | 0.01 |



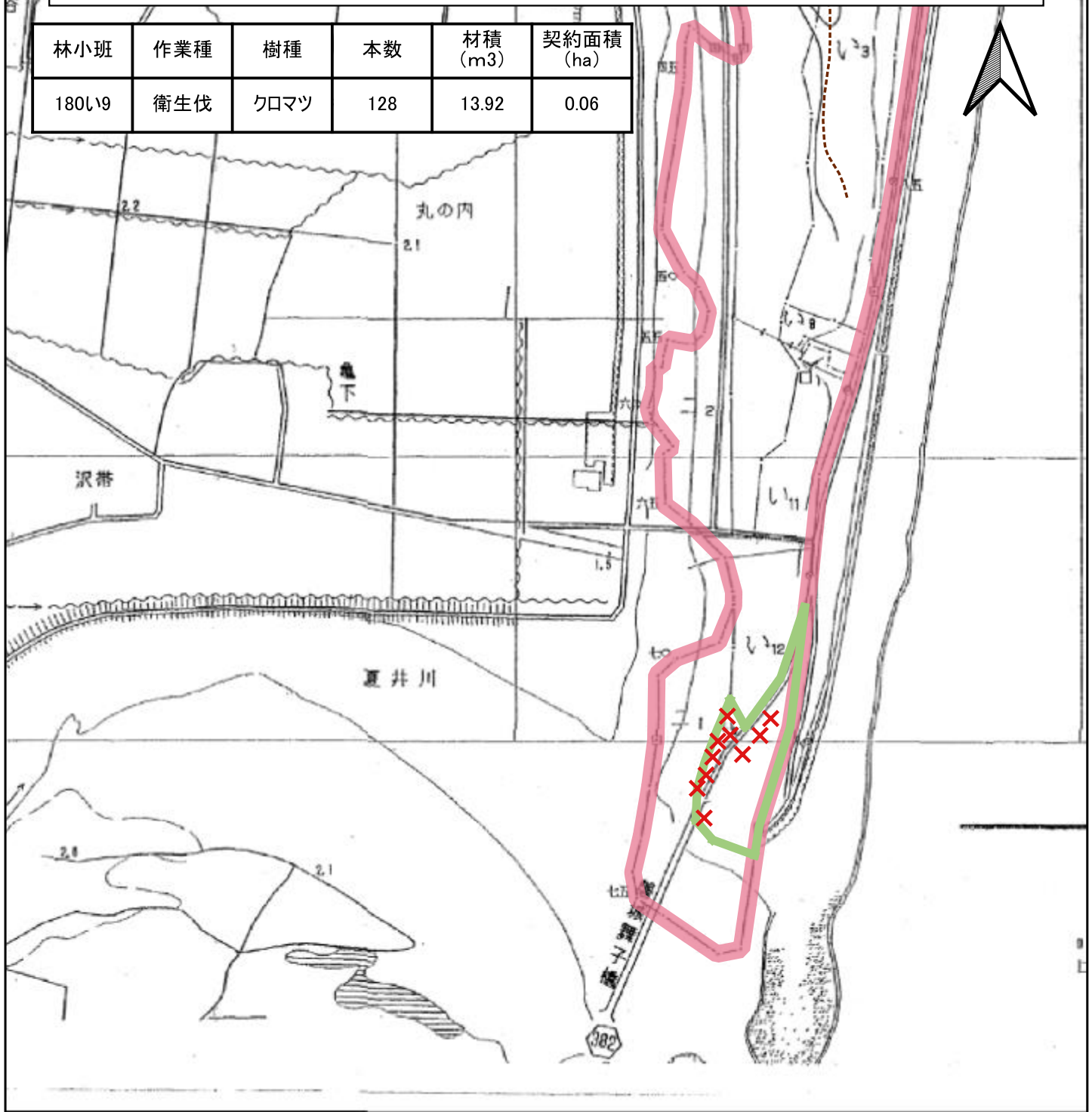
凡 例

- 作業道
- 道路等
- × 対象木
- 調査区域
- 民有地

令和6年度 新舞子地区外造林(衛生伐)請負事業

福島県 いわき市 平 下神谷 字 釜の台 国有林 180い9林小班

| 林小班 | 作業種 | 樹種 | 本数 | 材積 (m3) | 契約面積 (ha) |
|-------|-----|------|-----|------------|--------------|
| 180い9 | 衛生伐 | クロマツ | 128 | 13.92 | 0.06 |



凡 例

- 作業道
- 道路等
- × 対象木
- 調査区域
- 民有地

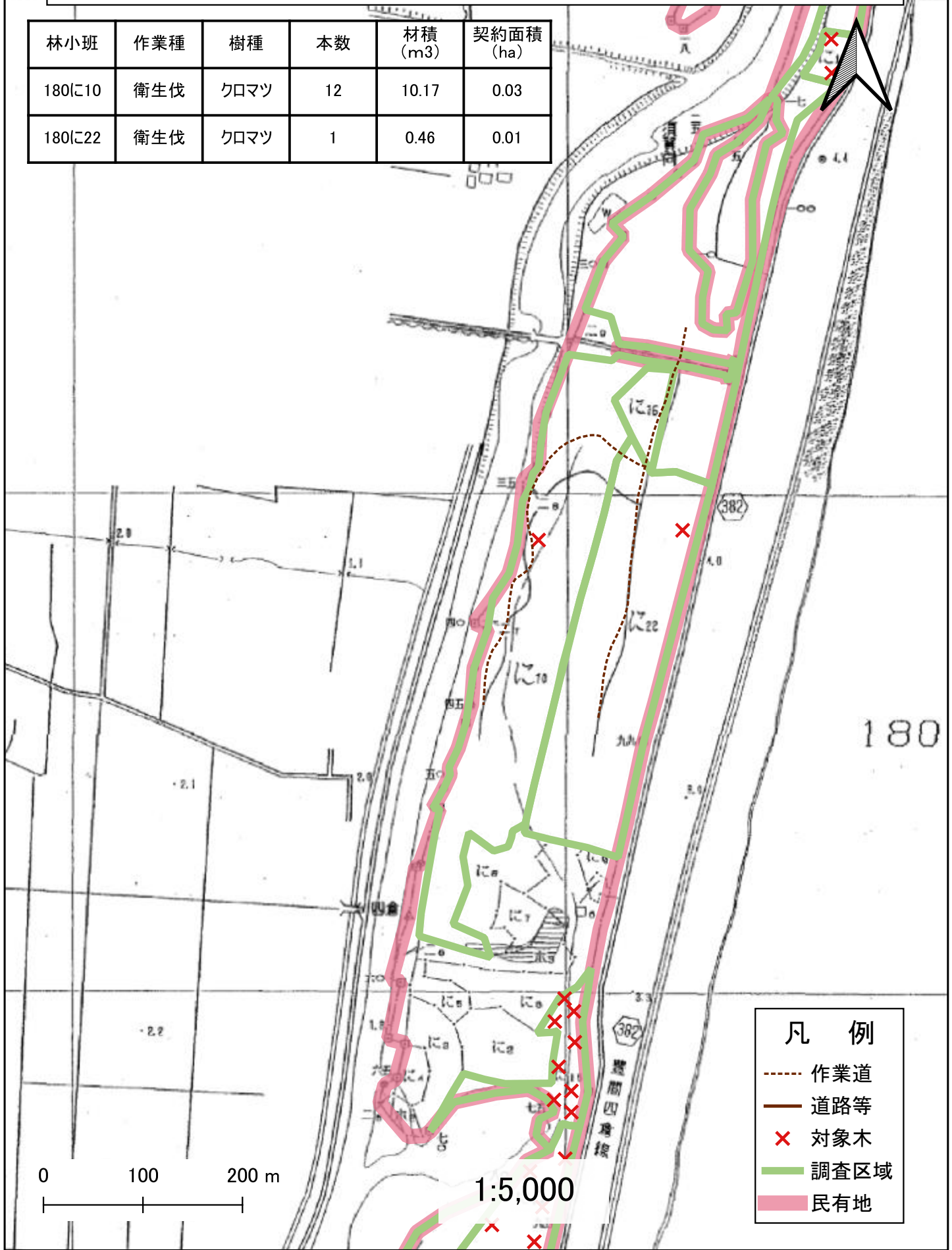
0 100 200 m

1:5,000

令和6年度 新舞子地区外造林(衛生伐)請負事業

福島県 いわき市 四倉町 下仁井田 字 須賀向国有林 180に10林小班 外

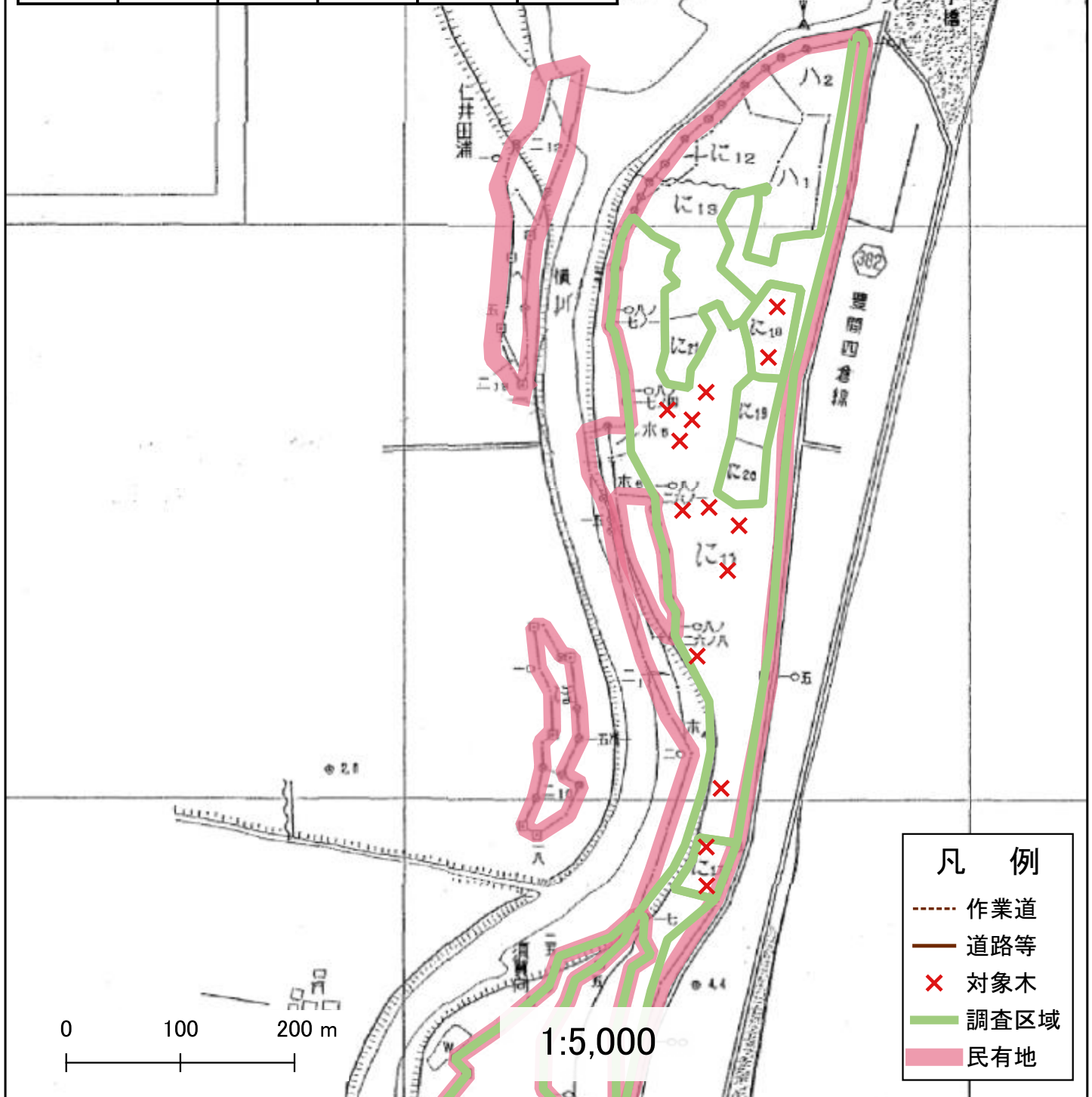
| 林小班 | 作業種 | 樹種 | 本数 | 材積 (m ³) | 契約面積 (ha) |
|--------|-----|------|----|-------------------------|--------------|
| 180に10 | 衛生伐 | クロマツ | 12 | 10.17 | 0.03 |
| 180に22 | 衛生伐 | クロマツ | 1 | 0.46 | 0.01 |



令和6年度 新舞子地区外造林(衛生伐)請負事業

福島県 いわき市 四倉町 下仁井田 字 須賀向国有林 180に11林小班 外

| 林小班 | 作業種 | 樹種 | 本数 | 材積 (m ³) | 契約面積 (ha) |
|--------|-----|------|-----|----------------------|-----------|
| 180に11 | 衛生伐 | クロマツ | 365 | 47.55 | 0.53 |
| 180に17 | 衛生伐 | クロマツ | 37 | 2.91 | 0.01 |
| 180に18 | 衛生伐 | クロマツ | 103 | 9.10 | 0.03 |
| 180と1 | 衛生伐 | クロマツ | 1 | 0.89 | 0.01 |
| 180の1 | 衛生伐 | クロマツ | 37 | 6.79 | 0.06 |



- 凡 例**
- 作業道
 - 道路等
 - × 対象木
 - 調査区域
 - 民有地