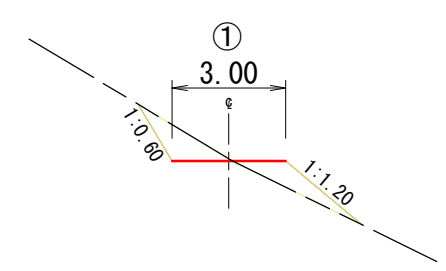


凡 例	
	鋼製柱谷止工
	崩壊地
	林 道
	作 業 道
	国有林界
	林 班 界
	林 小 班 界
	計 画 工
	既 設 工
	他所管既設工

重機道標準図  
S=1:200



◎ 運搬工

施工機械及び施工資材の運搬は、社地神林道から既設作業道を使用する。

- ・重機道 敷砂利 :  $3.0 \times 388.0 = 1164\text{m}^2$   $0.1\text{m} \times 1164\text{m}^2 = 116.4\text{m}^3$   
延長 : L=388.0m  
不陸均し :  $3.0\text{m} \times 388.0\text{m} = 1164\text{m}^2$

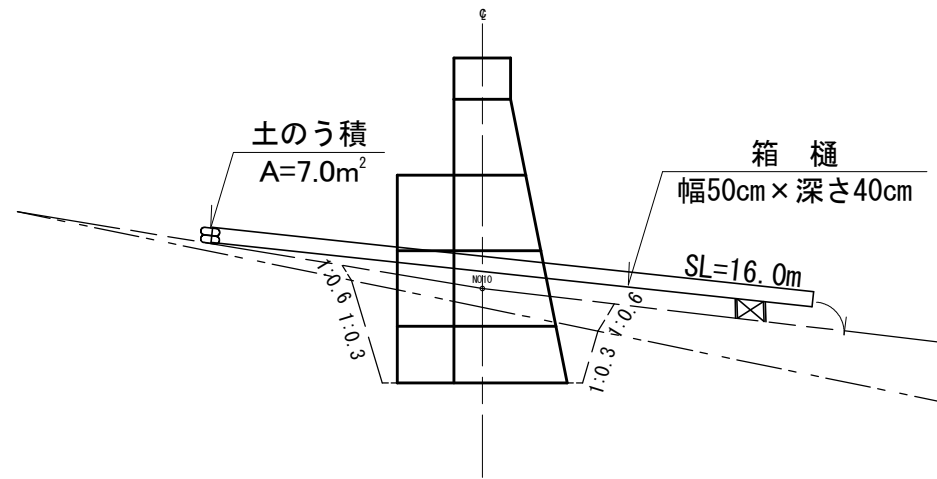
- ・モノレール 延長 : L=330m

年 度	令和6年度	
図 面 名	仮 設 計 画 図 (1)	
施 行 地	福島県南相馬市原町区大原 字丸石国有林2001㍿1林小班	
工 事 名	大原地区復旧治山工事 (R6ゼロ国)	
図面番号	縮 尺	S=1:1,000
設 計 者	製 図 者	
関東森林管理局	磐城森林管理署	No.

廻排水標準図

S=1:200

No. 1 鋼製枠谷止工

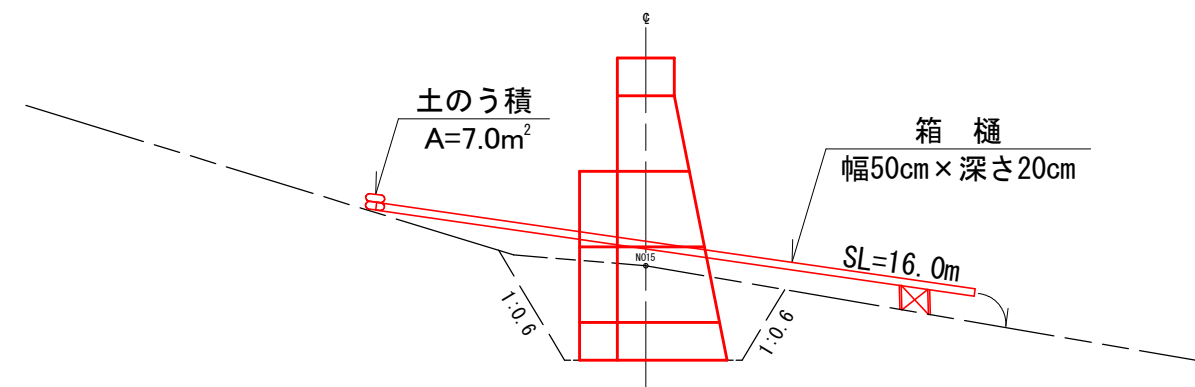


◎ 廻排水

表流水は箱樋で排水し、床掘内の湧水はポンプにより排水する。

- ・ No. 1 鋼製枠谷止工
  - ・ 箱樋 L=16.0m (幅0.5m、深さ0.4m)
  - ・ 土のう積 7.0m<sup>2</sup> (L=10.0m、H=0.7m)

No. 3 鋼製枠谷止工

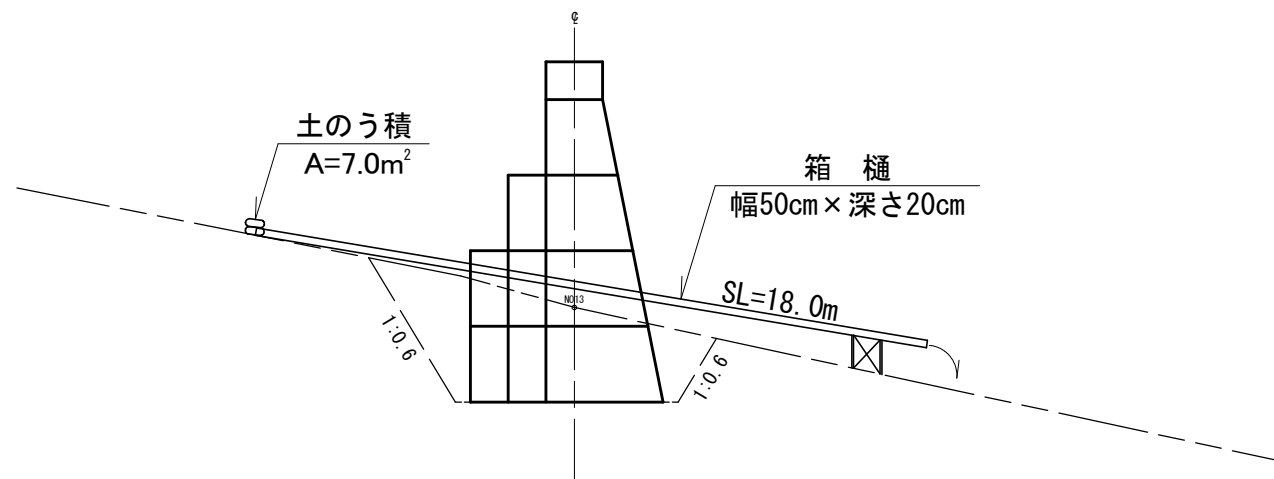


◎ 廻排水

表流水は箱樋で排水し、床掘内の湧水はポンプにより排水する。

- ・ No. 3 鋼製枠谷止工
  - ・ 箱樋 L=16.0m (幅0.5m、深さ0.2m)
  - ・ 土のう積 7.0m<sup>2</sup> (L=10.0m、H=0.7m)

No. 2 鋼製枠谷止工

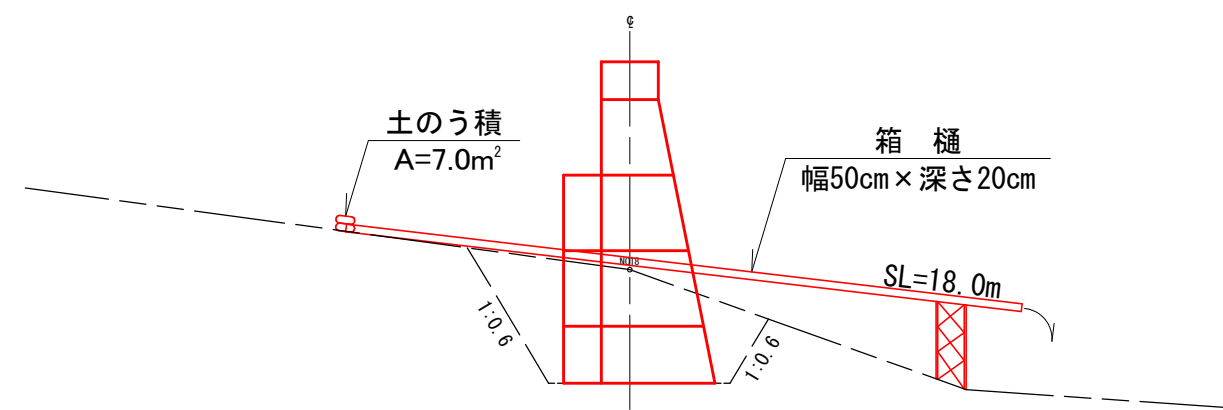


◎ 廻排水

表流水は箱樋で排水し、床掘内の湧水はポンプにより排水する。

- ・ No. 2 鋼製枠谷止工
  - ・ 箱樋 L=18.0m (幅0.5m、深さ0.2m)
  - ・ 土のう積 7.0m<sup>2</sup> (L=10.0m、H=0.7m)

No. 4 鋼製枠谷止工



◎ 廻排水

表流水は箱樋で排水し、床掘内の湧水はポンプにより排水する。

- ・ No. 4 鋼製枠谷止工
  - ・ 箱樋 L=18.0m (幅0.5m、深さ0.2m)
  - ・ 土のう積 7.0m<sup>2</sup> (L=10.0m、H=0.7m)

図面名	仮設計画図(2)		
図面番号		縮尺	S=1:200