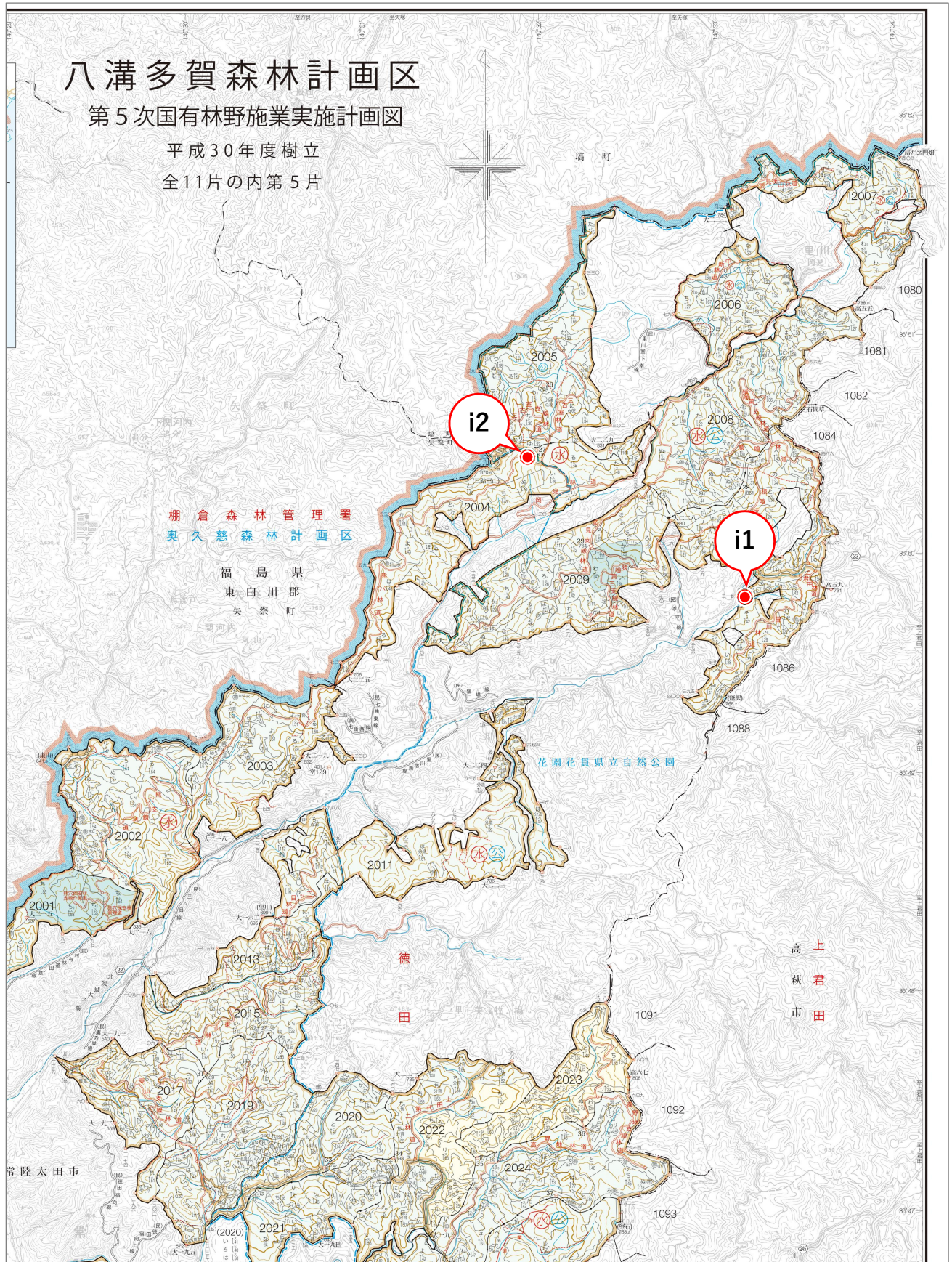


八溝山地域におけるニホンジカ生息状況調査及び誘引捕獲委託事業（R7補正翌債）

生息状況調査箇所位置図（茨城森林管理署管内）

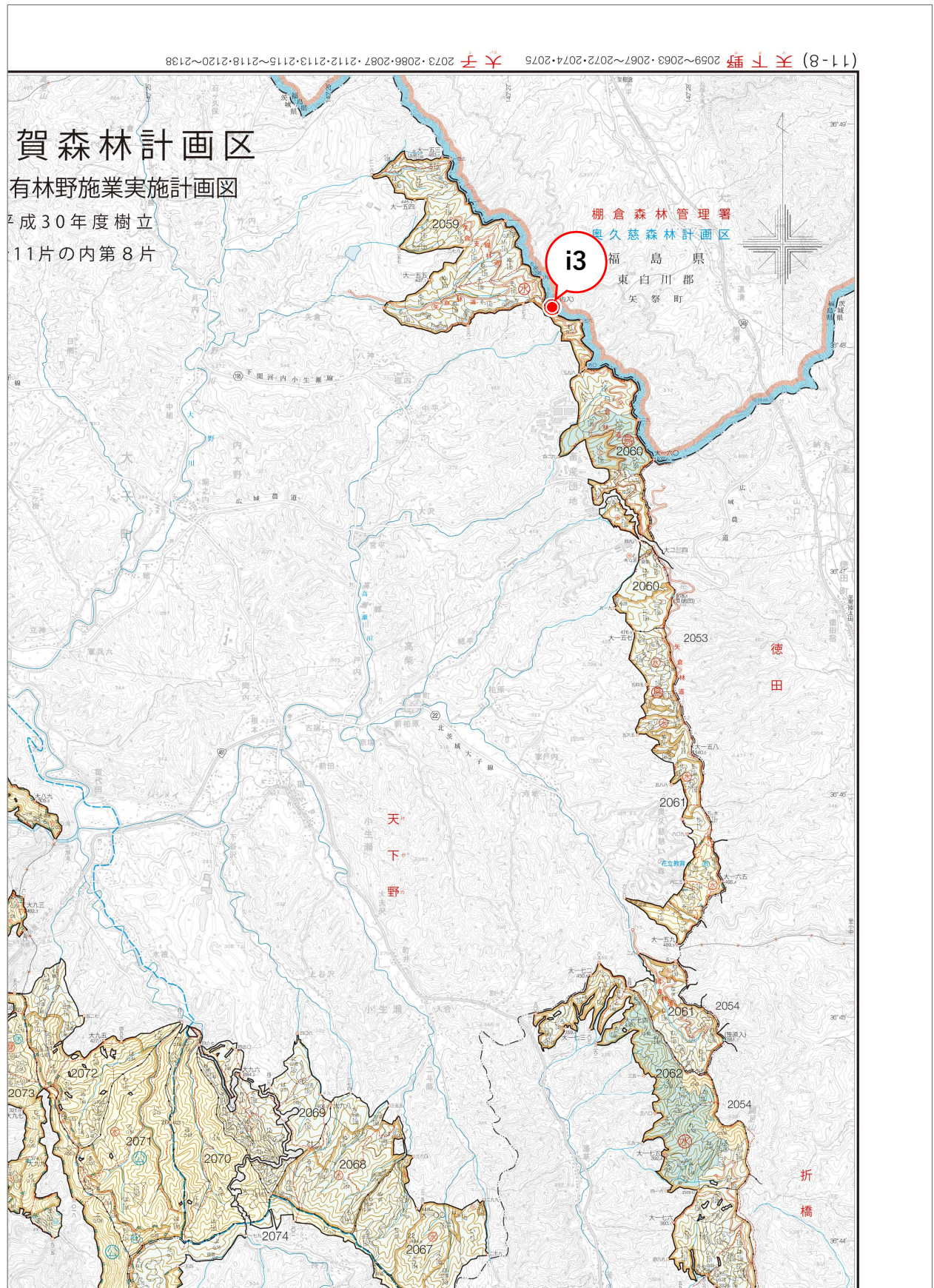
カメラ番号：i1～i2（全13機）



八溝山地域におけるニホンジカ生息状況調査及び誘引捕獲委託事業（R7補正翌債）

生息状況調査箇所位置図（茨城森林管理署管内）

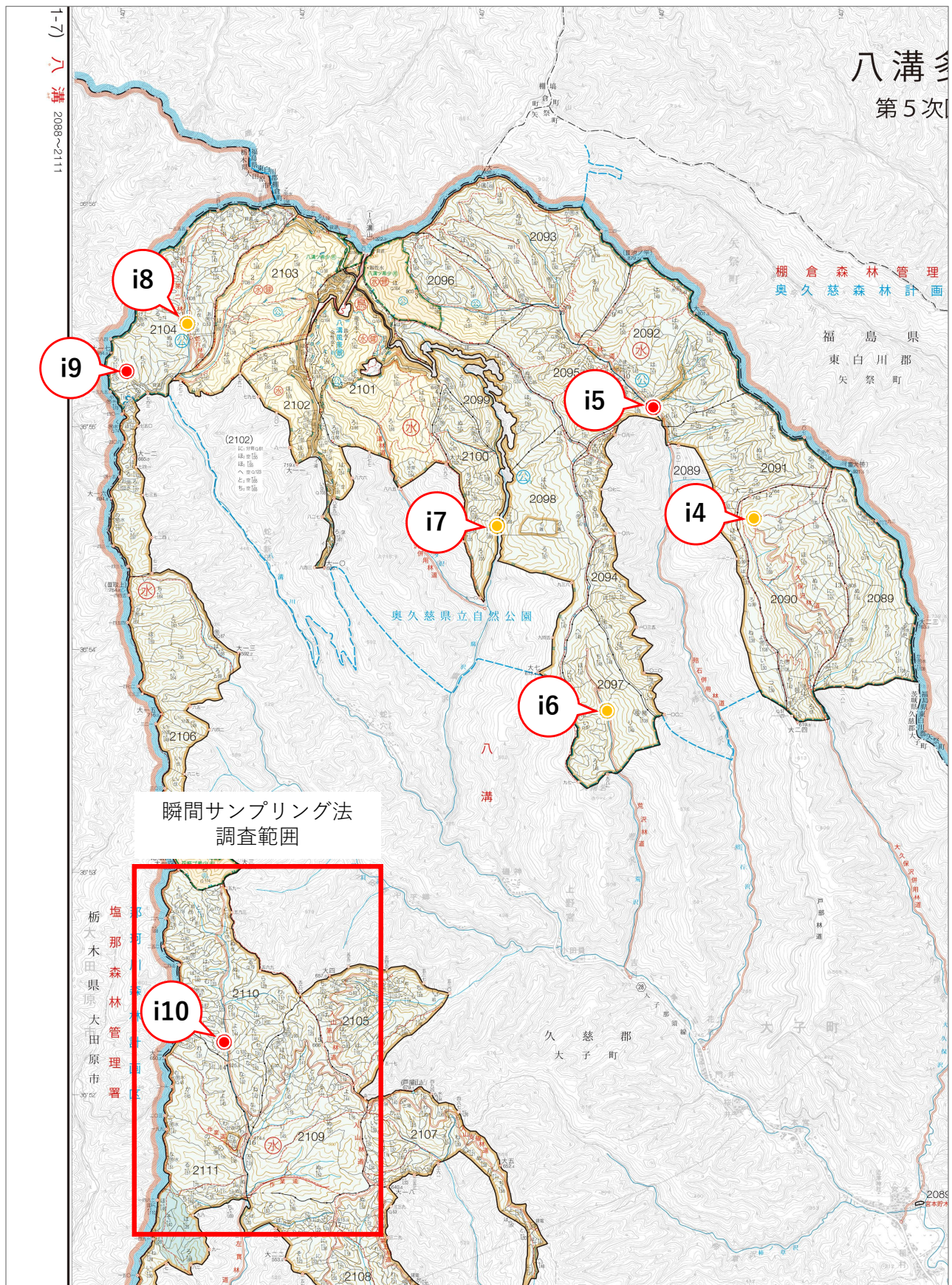
カメラ番号：i3（全13機）



八溝山地域におけるニホンジカ生息状況調査及び誘引捕獲委託事業（R7補正翌債）

生息状況調査箇所位置図（茨城森林管理署管内）
瞬間サンプリング法調査範囲（茨城森林管理署管内）

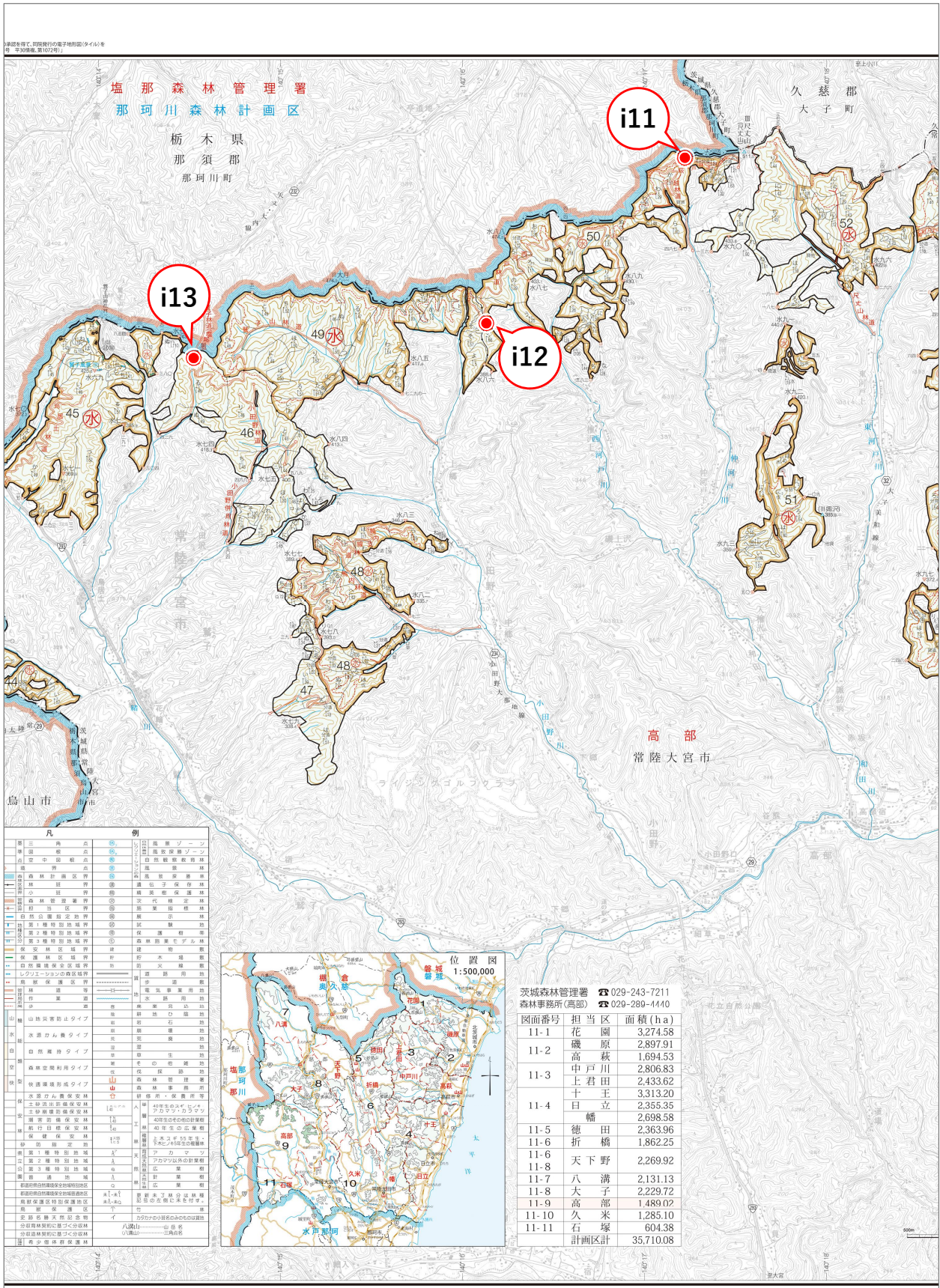
カメラ番号：i4～i10（全13機）



八溝山地域におけるニホンジカ生息状況調査及び誘引捕獲委託事業（R7補正翌債）

生息状況調査箇所位置図（茨城森林管理署管内）

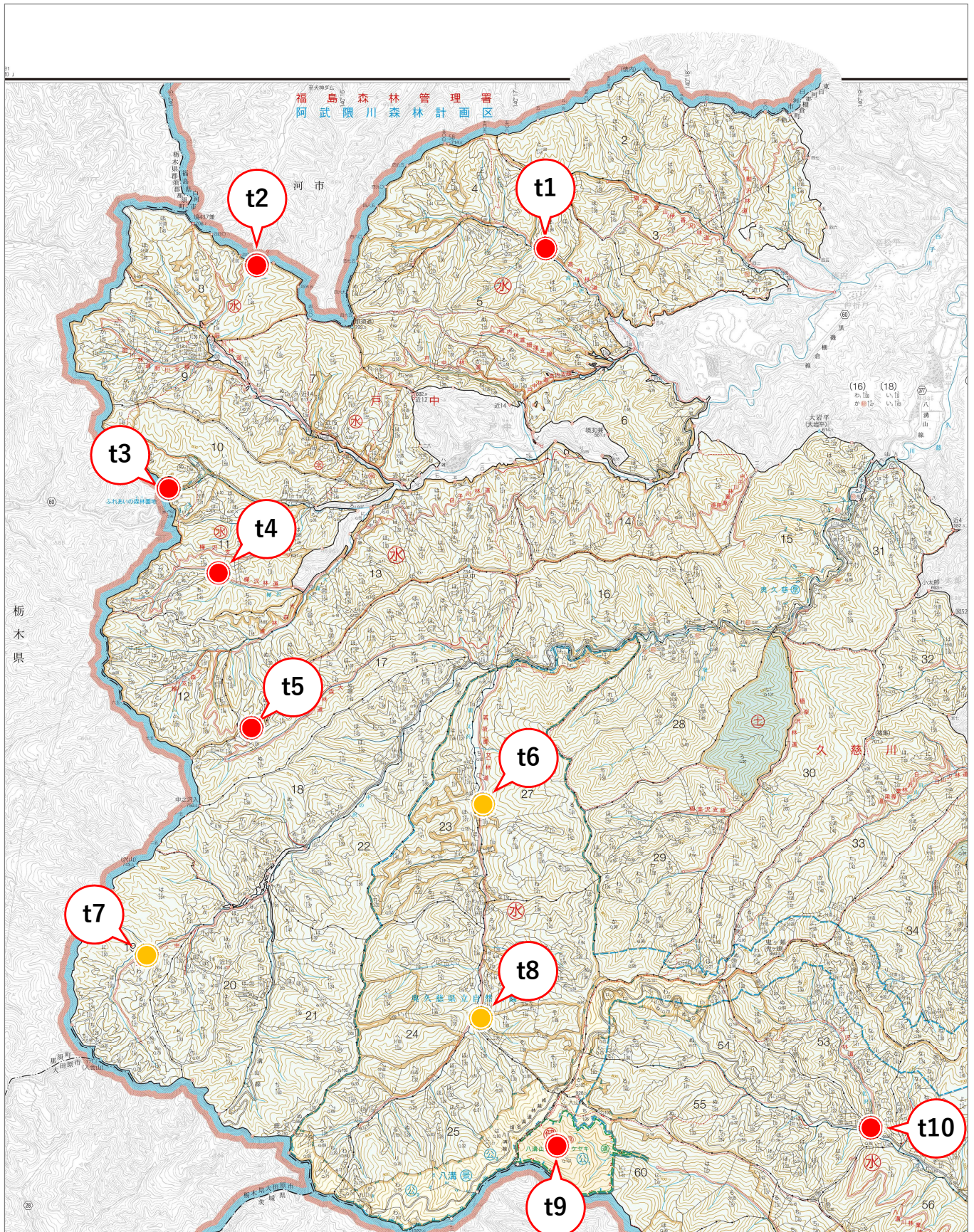
カメラ番号：i11～i12（全13機）



八溝山地域におけるニホンジカ生息状況調査及び誘引捕獲委託事業（R7補正翌債）

生息状況調査及び誘引捕獲箇所位置図（棚倉森林管理署管内）

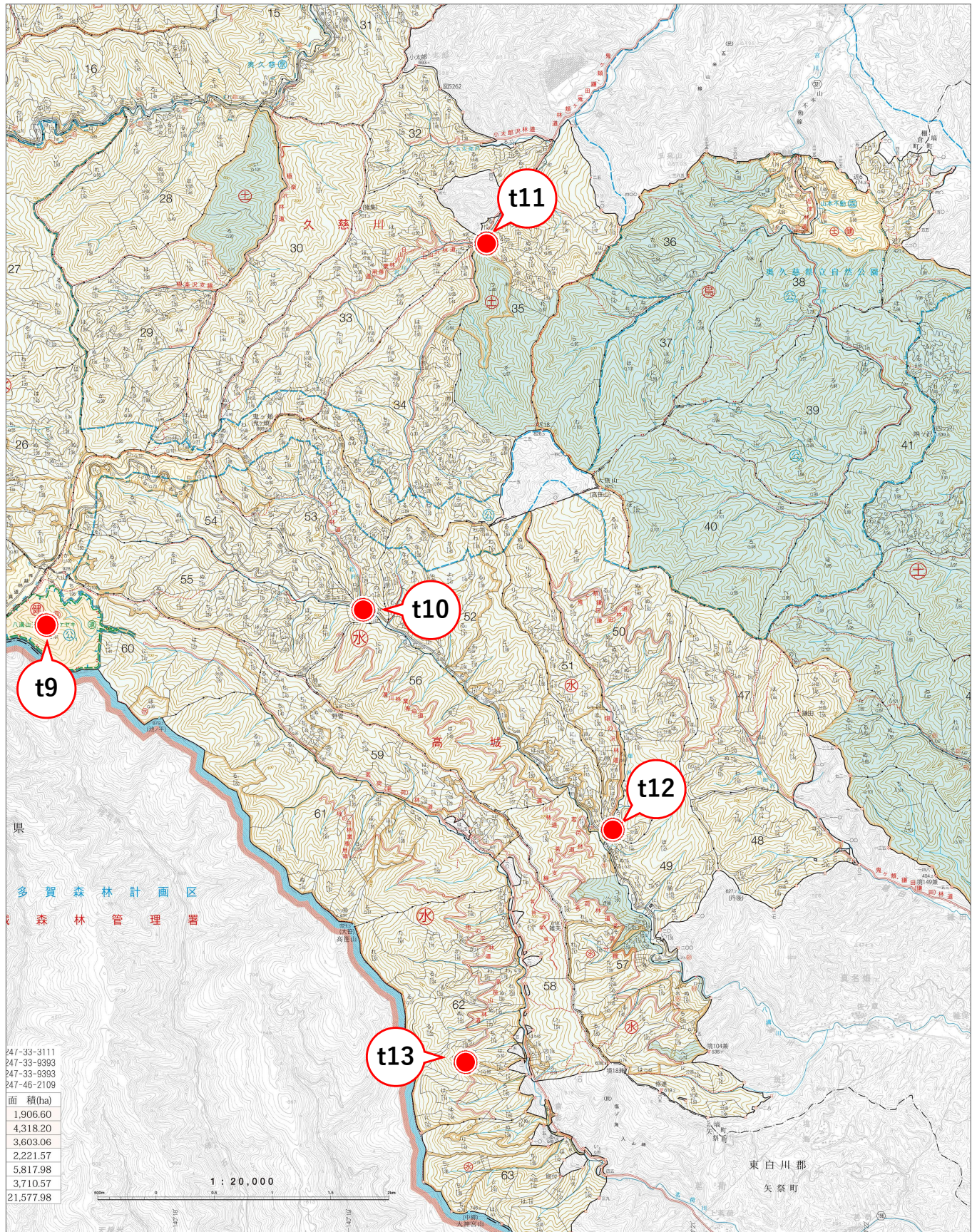
カメラ番号：t1～t10（全13機）



八溝山地域におけるニホンジカ生息状況調査及び誘引捕獲委託事業（R7補正翌債）

生息状況調査及び誘引捕獲箇所位置図（棚倉森林管理署管内）

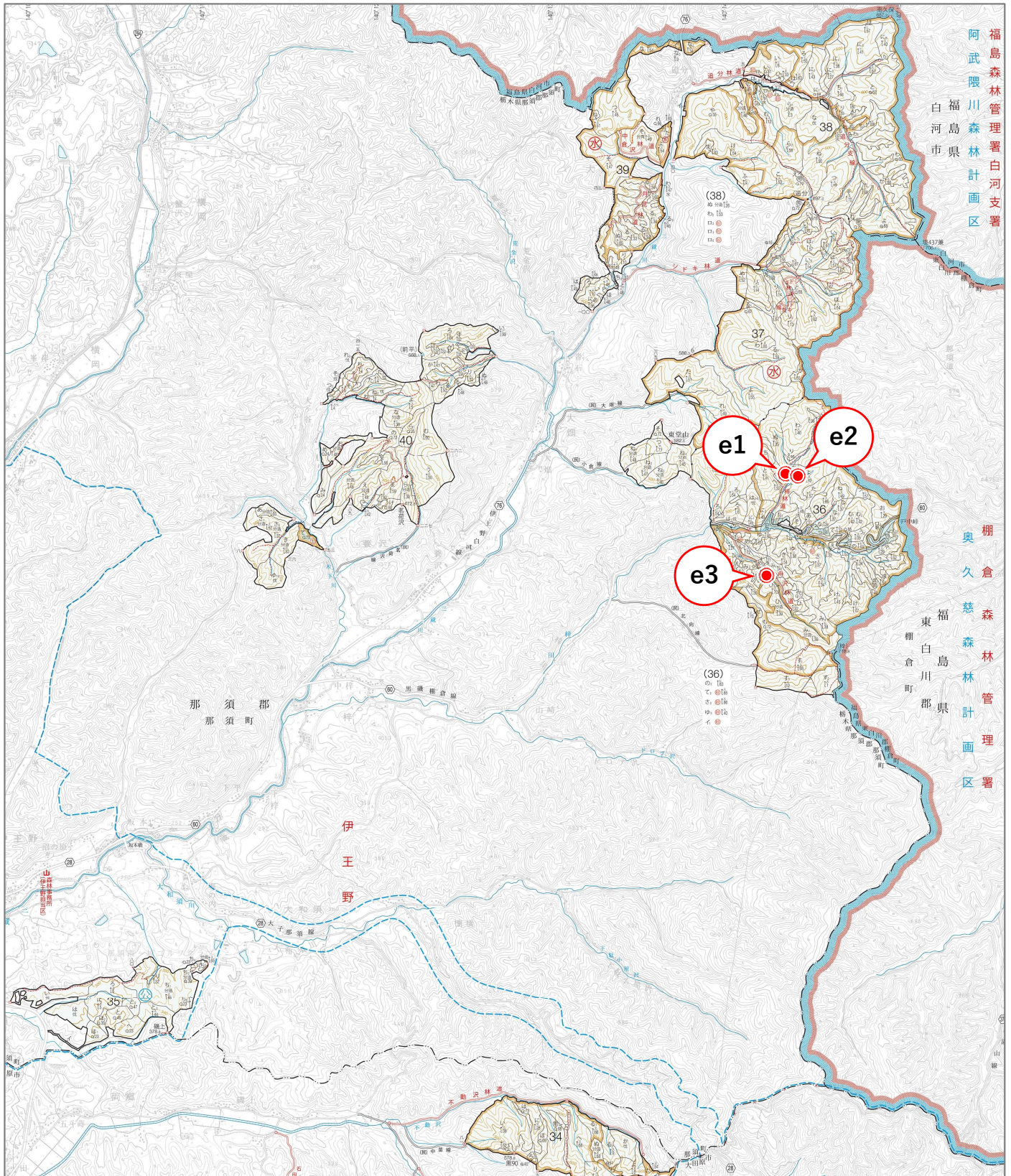
カメラ番号：t10～t13（全13機）



八溝山地域におけるニホンジカ生息状況調査及び誘引捕獲委託事業（R7補正翌債）

生息状況調査箇所位置図（塩那森林管理署管内）

カメラ番号：e1～e3（全10機）



八溝山地域におけるニホンジカ生息状況調査及び誘引捕獲委託事業（R7補正翌債）

生息状況調査箇所位置図（塩那森林管理署管内）

カメラ番号：e4～e10（全10機）

