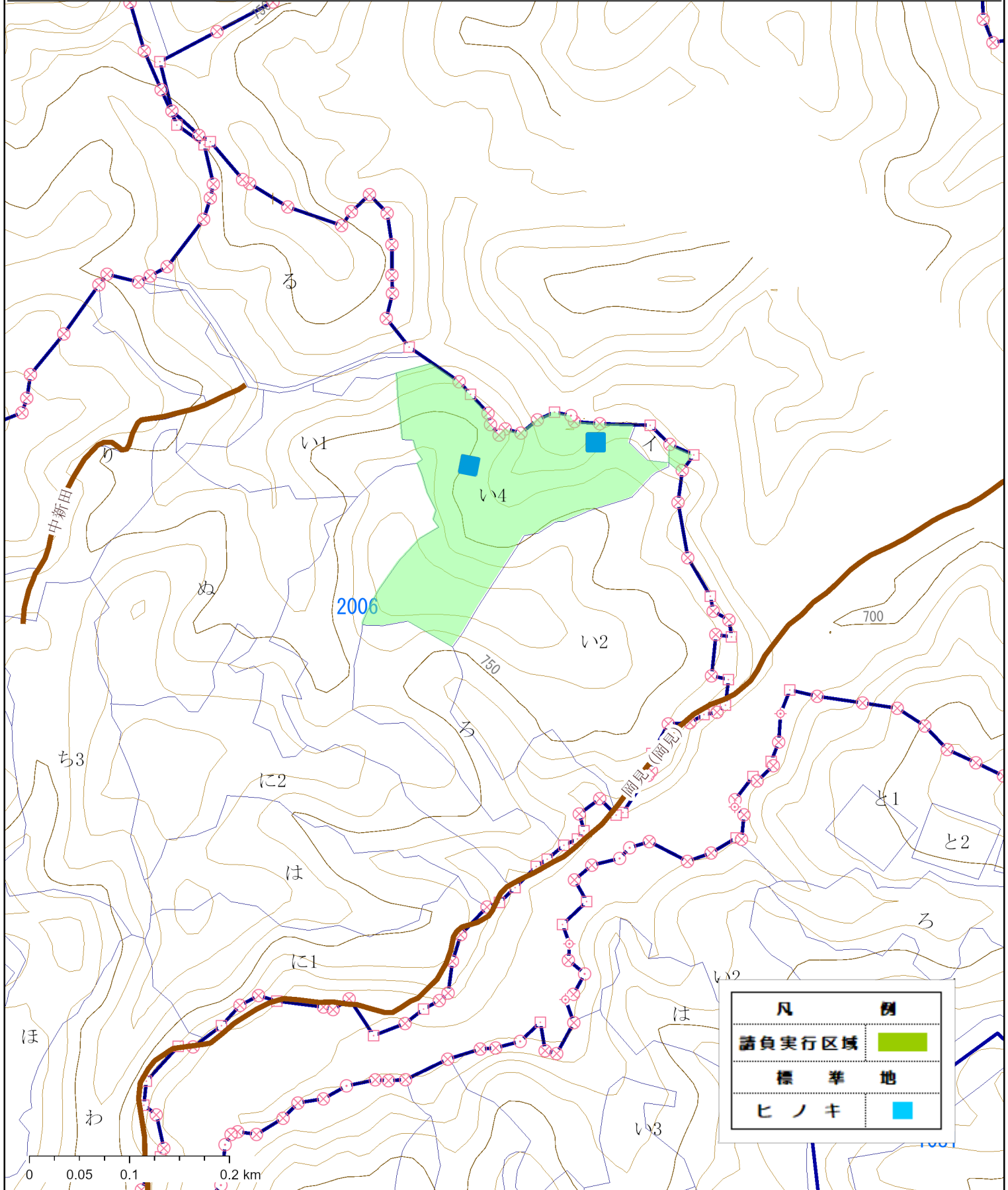


造林請負事業 除伐2類作業箇所位置図兼基本図挿入図

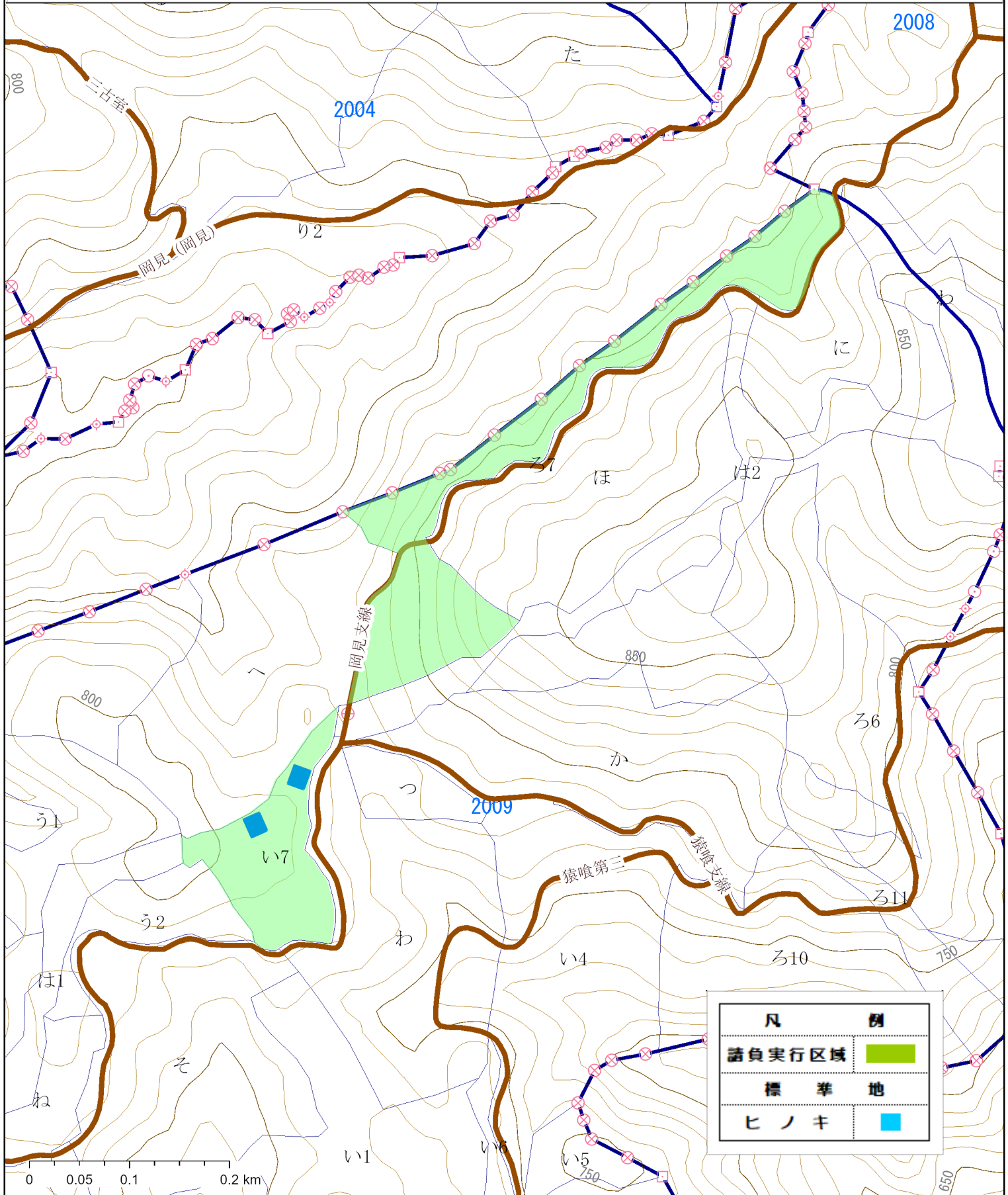
所在：茨城県常陸太田市里川町字中新田国有林 2006い4林小班
面積：3.66ha

4
1/5000



造林請負事業 除伐2類作業箇所位置図兼基本図挿入図

所在： 茨城県常陸太田市里川町字猿喰国有林 2009い7林小班 外1
 面積： 2009い7 1.89ha
 面積： 200937 3.69ha

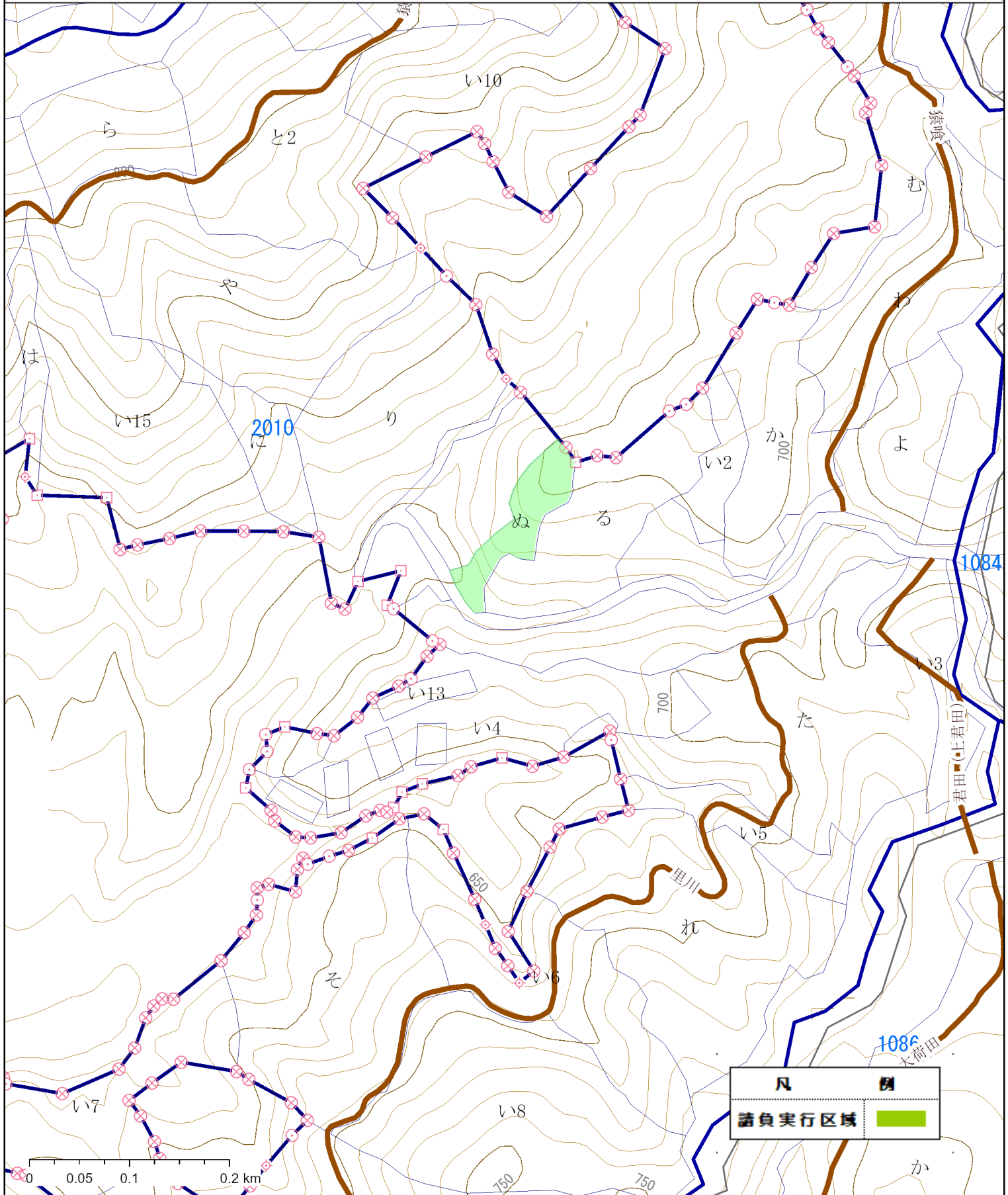


造林請負事業 除伐2類作業箇所位置図兼基本図挿入図



1/5000

所 在： 茨城県常陸太田市里川町字猿喰国有林 2010ぬ林小班
面 積： 0.68ha

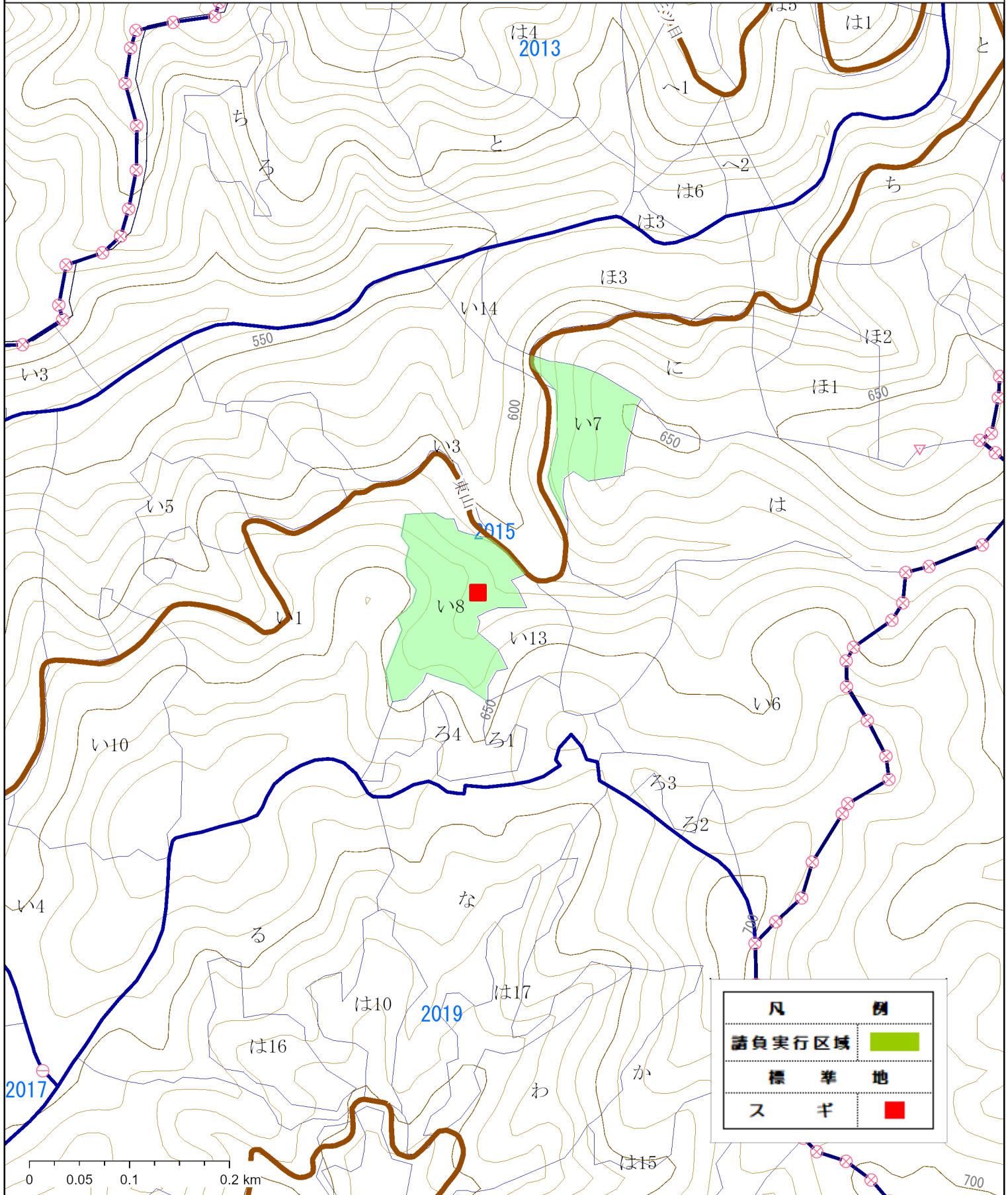


1:5000

造林請負事業 除伐2類作業箇所位置図兼基本図挿入図



所 在： 茨城県常陸太田市徳田町字東山国有林 2015い7林小班 外1
 面 積： 2015い7 0.90ha
 面 積： 2015い8 1.39ha



凡 例	例
請負実行区域	
標 準 地	
ス ギ	