

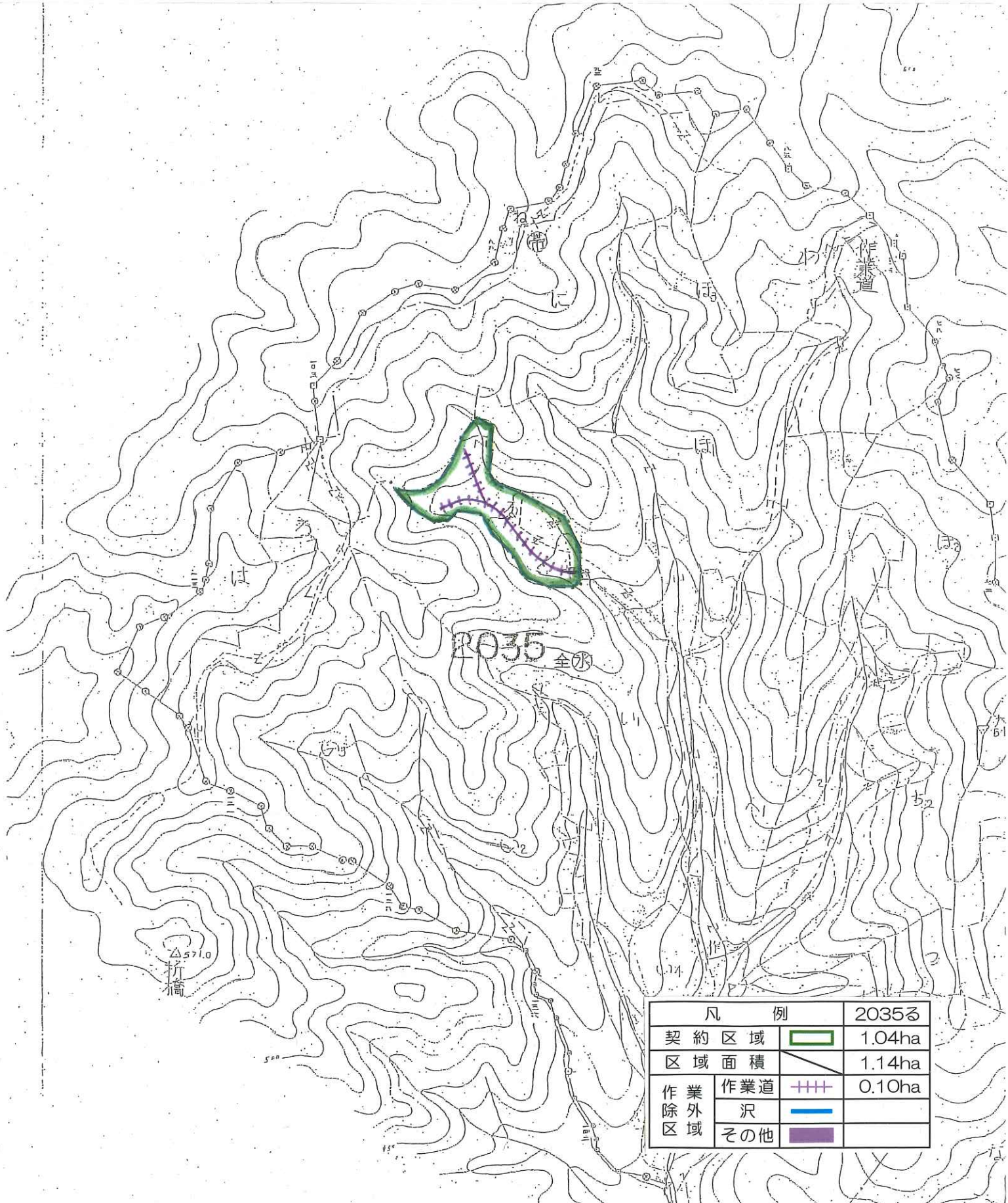




# 造林請負事業 下刈作業箇所位置図兼基本図挿入図

所在：茨城県常陸太田市折橋町字湯平入国有林 2035る林小班  
 面積：1.04ha

4  
 1/5000





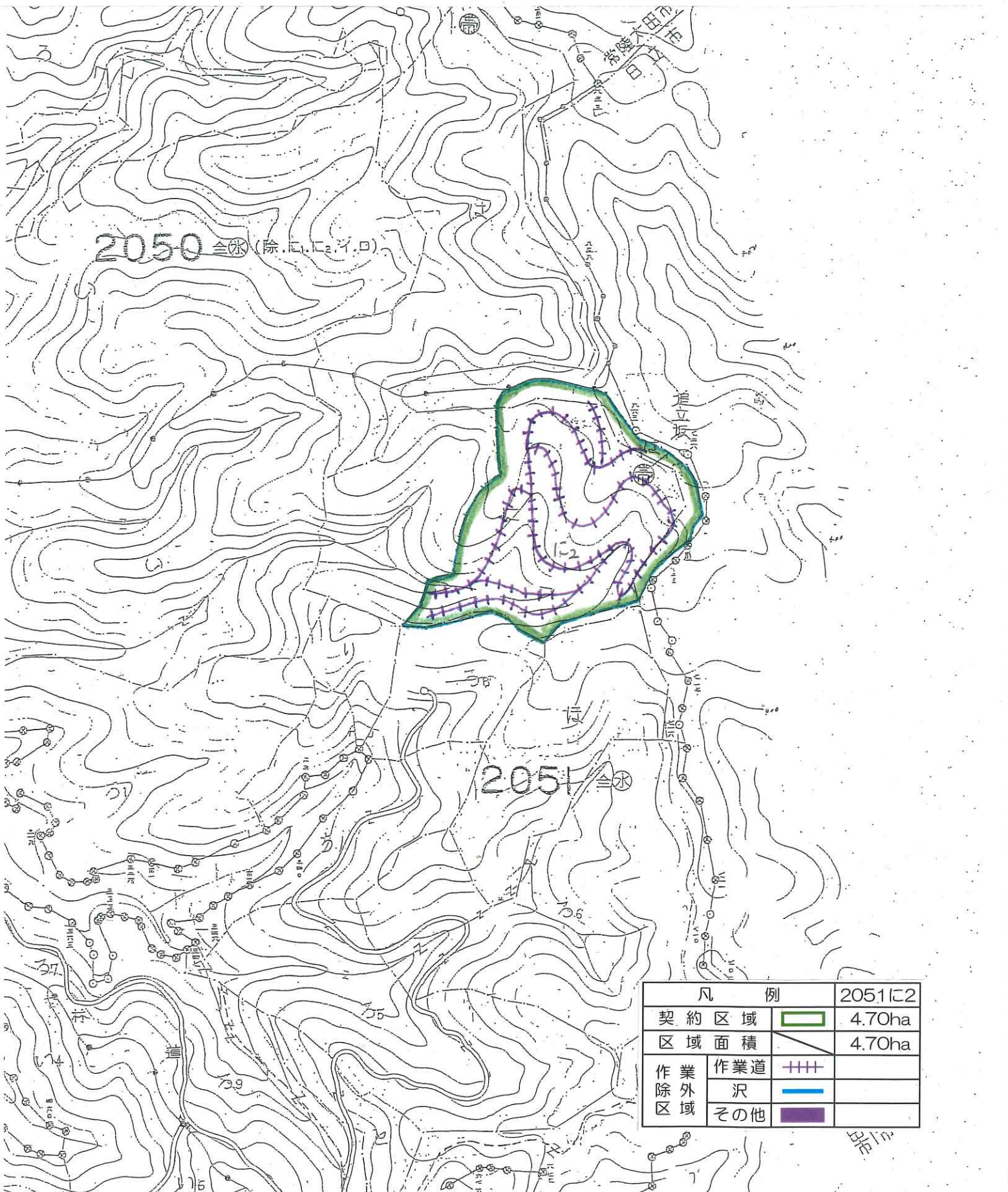




# 造林請負事業 下刈作業箇所位置図兼基本図挿入図

所在：茨城県常陸太田市小菅町字東山国有林 2051に2林小班  
面積：4.70ha

4  
1/5000



凡 例		2051に2
契約区域	<span style="border: 2px solid green; display: inline-block; width: 15px; height: 10px;"></span>	4.70ha
区域面積	<span style="border: 1px solid black; display: inline-block; width: 15px; height: 10px;"></span>	4.70ha
作業除外区域	作業道	++++
	沢	—
	その他	■

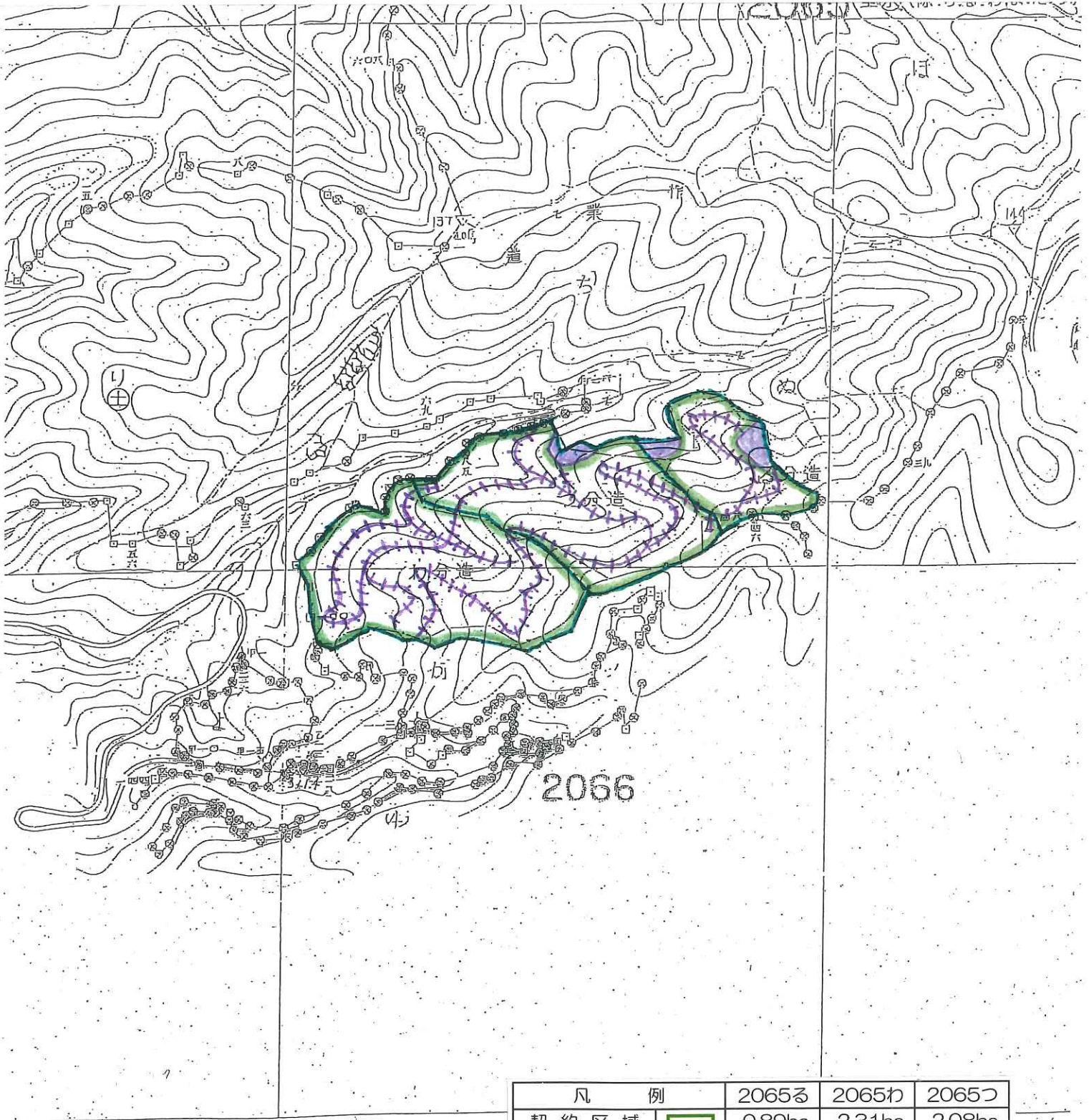
B/E



# 造林請負事業 下刈作業箇所位置図兼基本図挿入図



所在：茨城県常陸太田市天下野町字金砂国有林 2065る林小班 外2  
 面積：2065る 0.89ha 面積：2065ㄥ 2.08ha  
 面積：2065ㄴ 2.31ha



76

1:5,000

凡 例		2065る	2065ㄴ	2065ㄥ
契約区域		0.89ha	2.31ha	2.08ha
区域面積		1.14ha	2.67ha	2.42ha
作業除外区域	作業道	0.10ha	0.36ha	0.29ha
	沢			
	その他	0.15ha		0.05ha

300

400

500

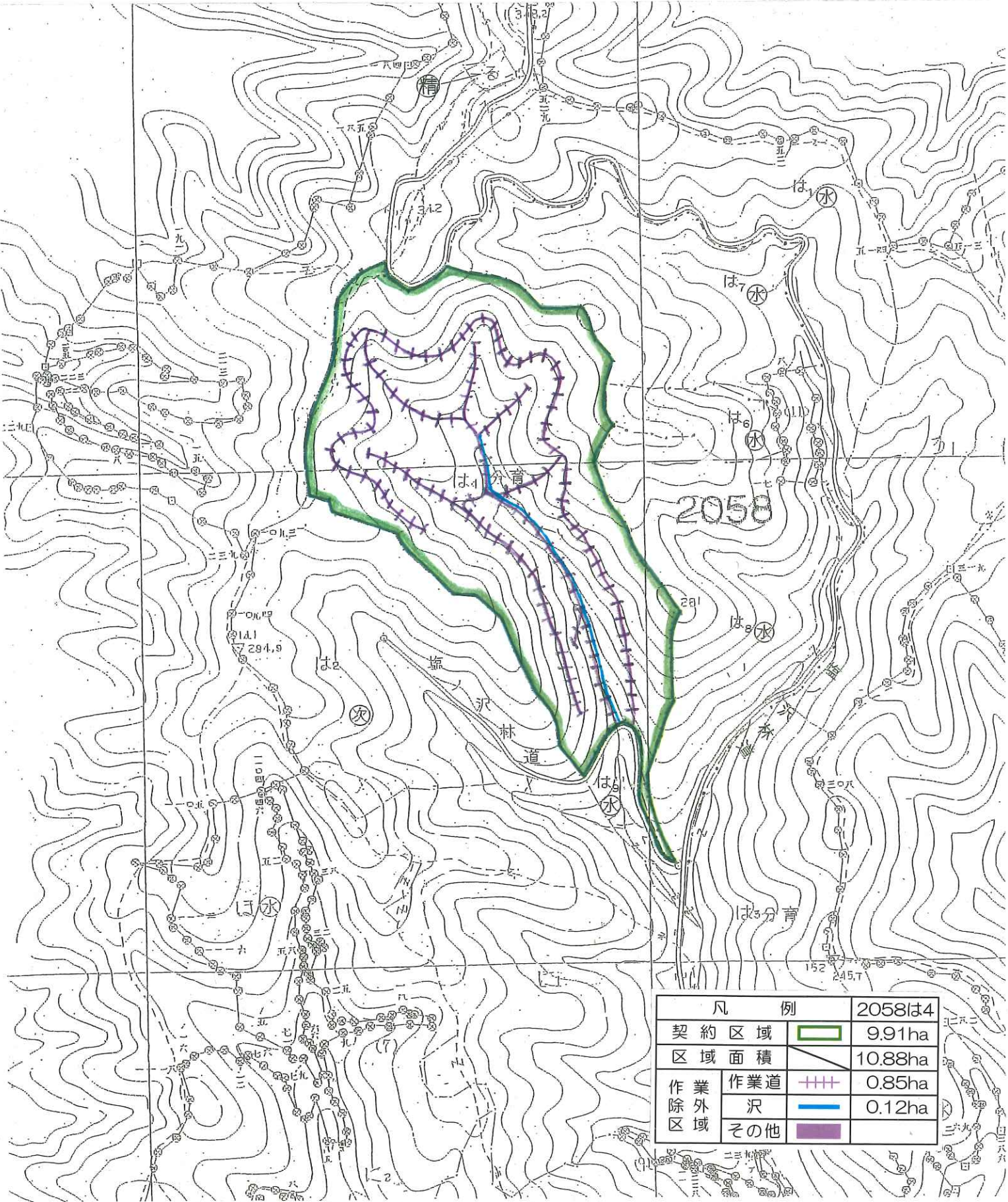
1000



# 造林請負事業 下刈作業箇所位置図兼基本図挿入図

所在：茨城県常陸太田市東染町字塩ノ沢入国有林 2058は4林小班  
面積：9.91ha

4  
1/5000

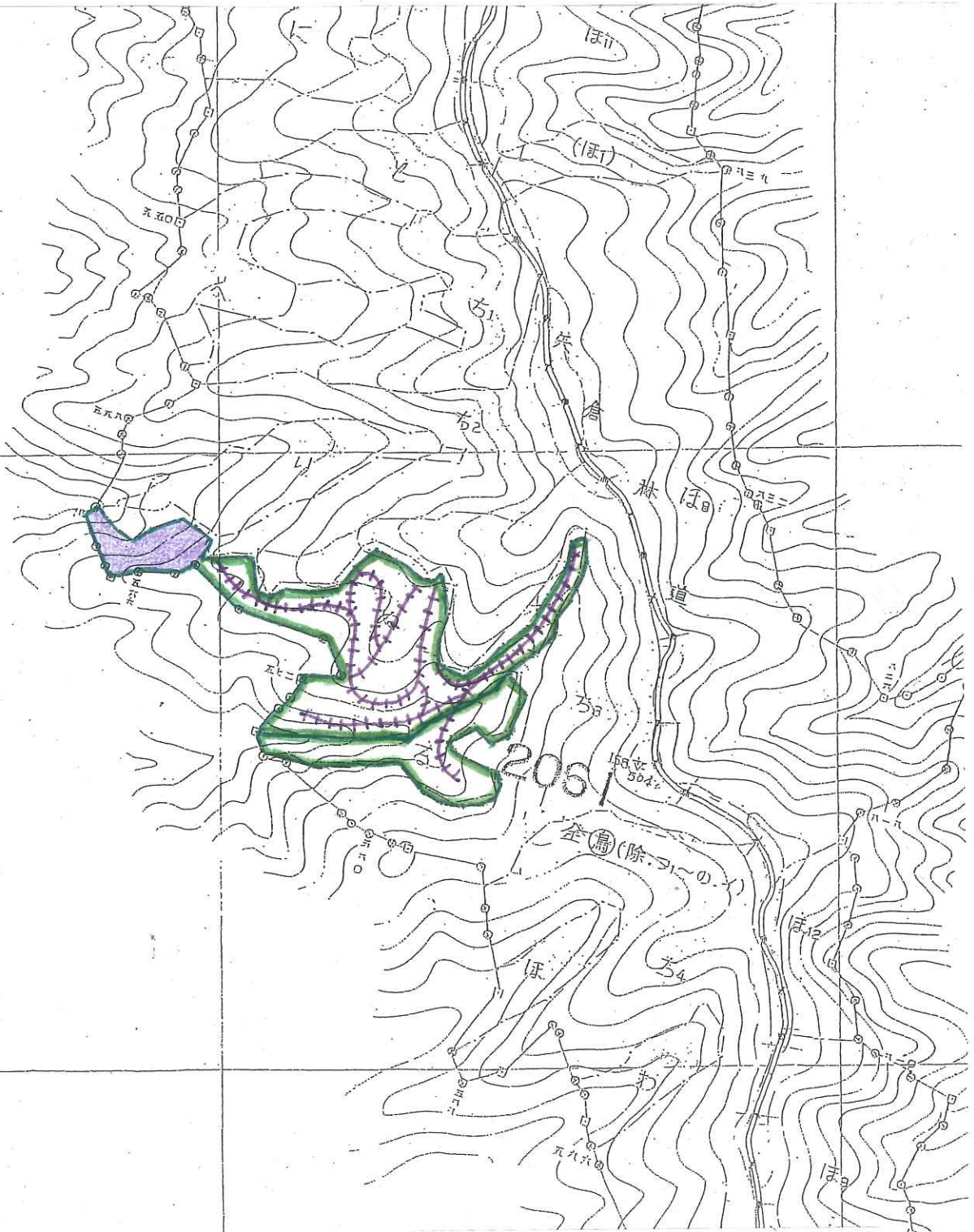




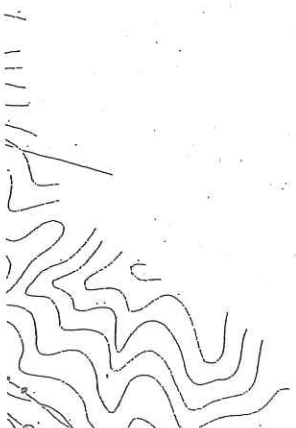
# 造林請負事業 下刈作業箇所位置図兼基本図挿入図



所在：茨城県久慈郡大子町大字高柴字花立国有林 2061ぬ林小班 外1  
 面積：2061ぬ 2.13ha  
 面積：2061る 0.77ha



凡 例		2061ぬ	2061る
契約区域		2.13ha	0.77ha
区域面積		2.43ha	0.77ha
作業除外区域	作業道		
	沢		
	その他		0.30ha

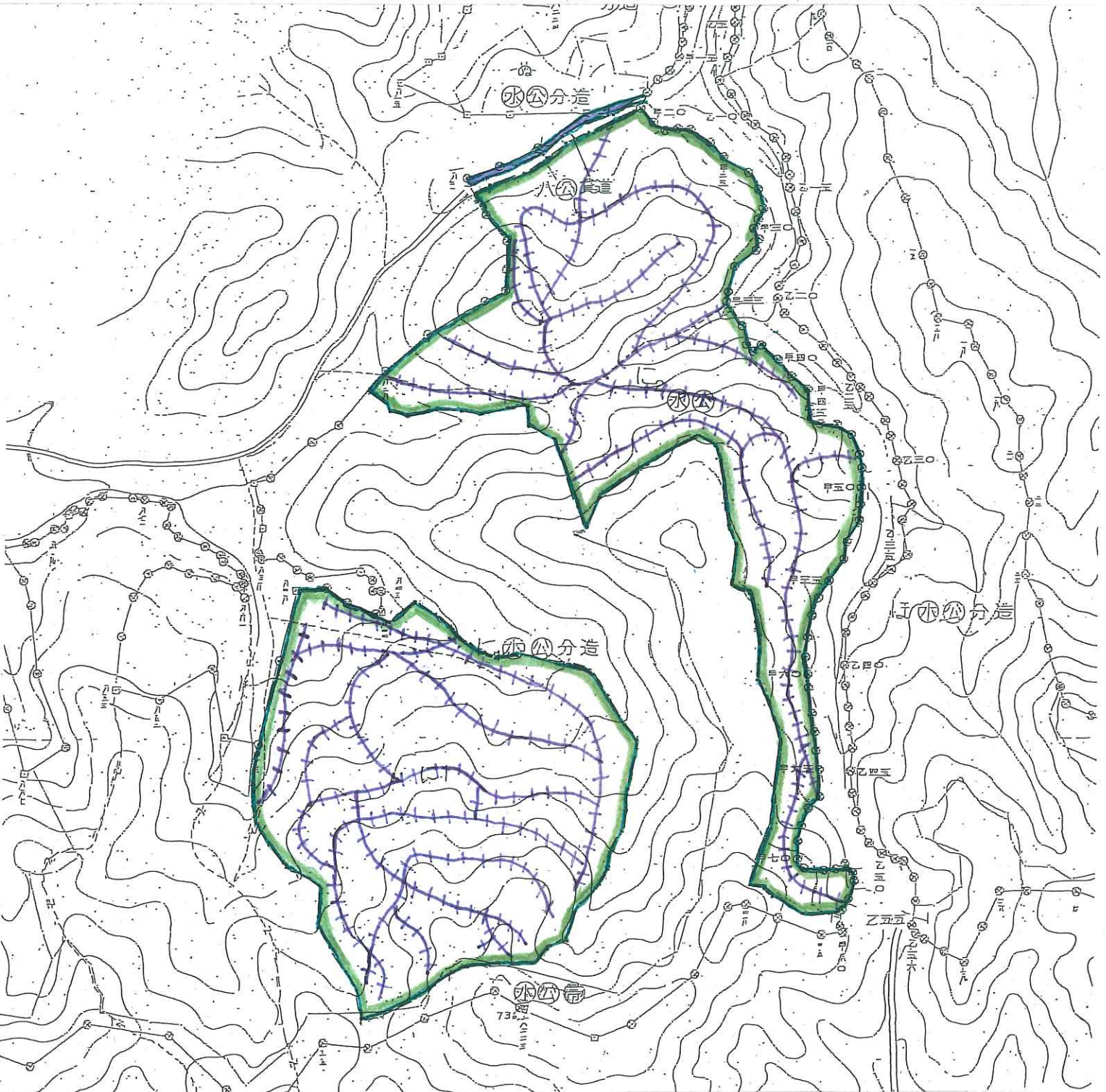




# 造林請負事業 下刈作業箇所位置図兼基本図挿入図



所在：茨城県常陸太田市里川町字猿喰国有林 2011に1林小班 外1  
 面積：2011に1 8.25ha  
 面積：2011に2 9.57ha



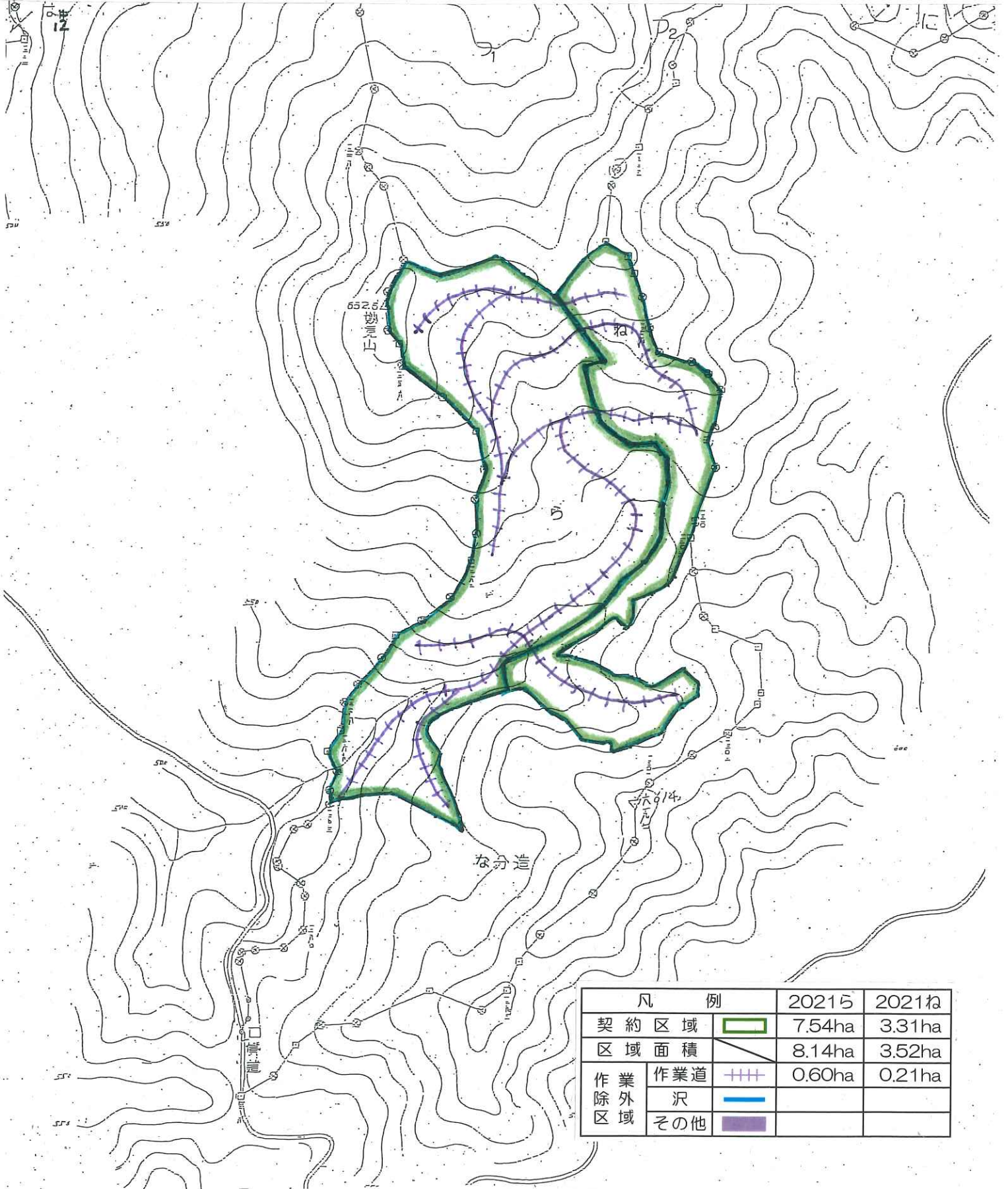
凡 例		2011に1	2011に2
契約区域		8.25ha	9.57ha
区域面積		9.31ha	10.70ha
作業除外区域	作業道	1.06ha	1.07ha
	沢		
	その他		0.06ha



# 造林請負事業 下刈作業箇所位置図兼基本図挿入図



所在：茨城県常陸太田市小妻町字上田代国有林 20215林小班 外1  
 面積：20215 7.54ha  
 面積：2021ね 3.31ha



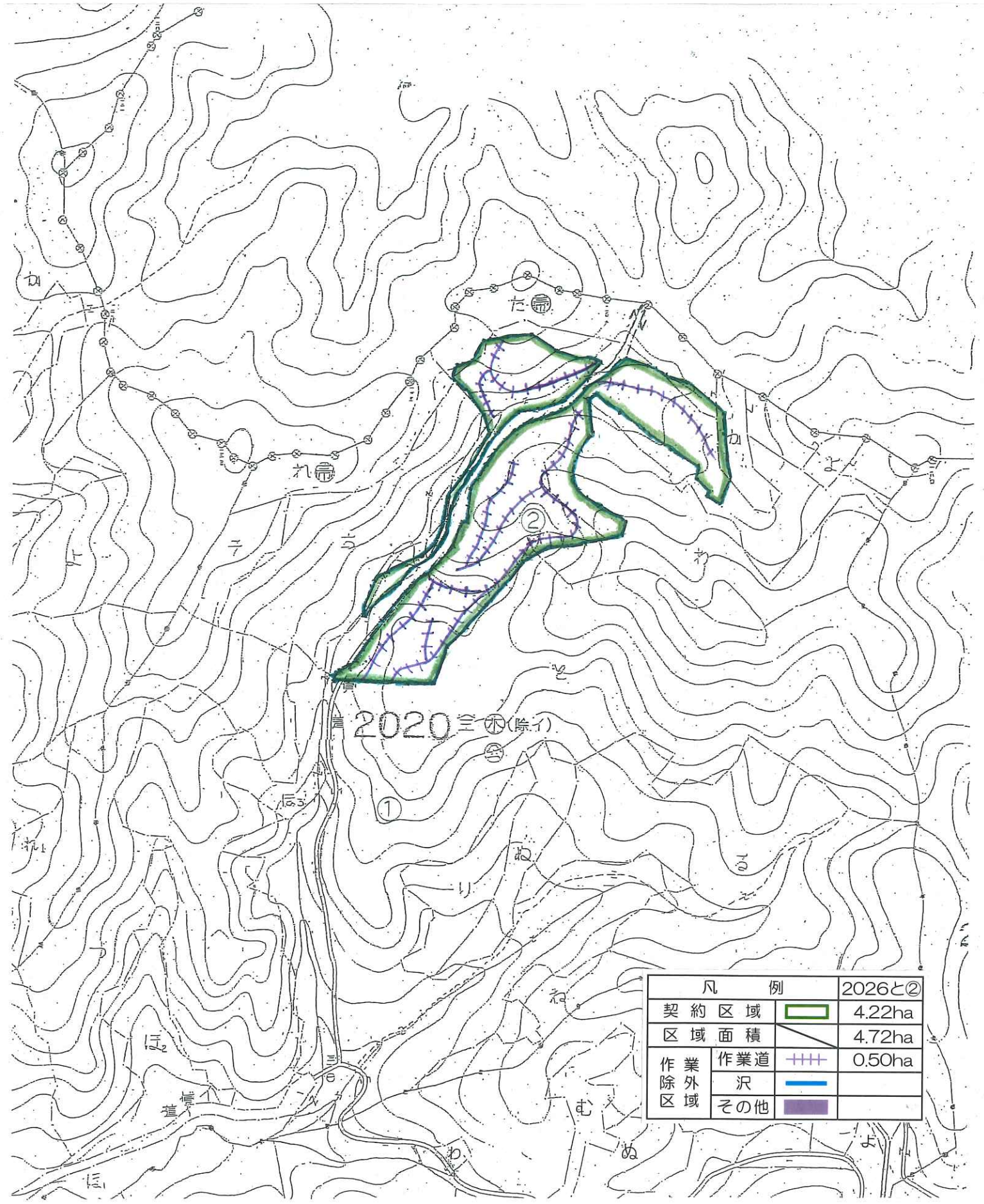
凡 例		20215	2021ね
契約区域	<span style="border: 2px solid green; display: inline-block; width: 20px; height: 10px;"></span>	7.54ha	3.31ha
区域面積	<span style="border: 1px solid black; display: inline-block; width: 20px; height: 10px;"></span>	8.14ha	3.52ha
作業除外区域	作業道	<span style="color: purple; font-size: 2em;">+++</span>	0.60ha
	沢	<span style="color: blue; font-size: 2em;">—</span>	
	その他	<span style="background-color: purple; display: inline-block; width: 10px; height: 10px;"></span>	



# 造林請負事業 下刈作業箇所位置図兼基本図挿入図

所在：茨城県常陸太田市小妻町字上田代国有林 2020と②林小班  
面積：4.22ha

4  
1/5000

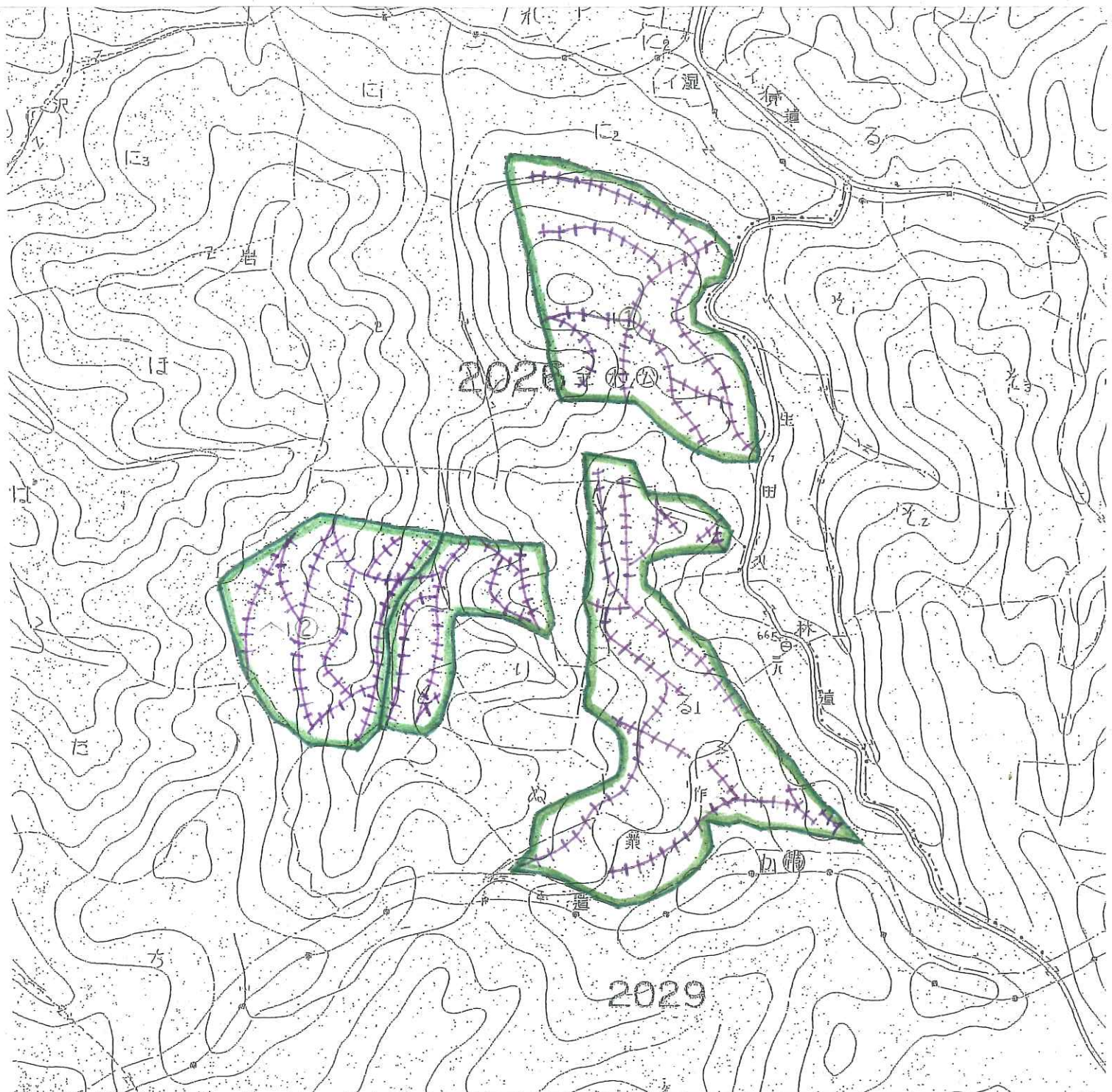




# 造林請負事業 下刈作業箇所位置図兼基本図挿入図



所在：茨城県常陸太田市小妻町字笠石入国有林 2026^1①林小班 外3  
 面積：2026^1① 3.27ha 面積：2026と 1.21ha  
 面積：2026^1② 2.26ha 面積：2026る1 4.45ha



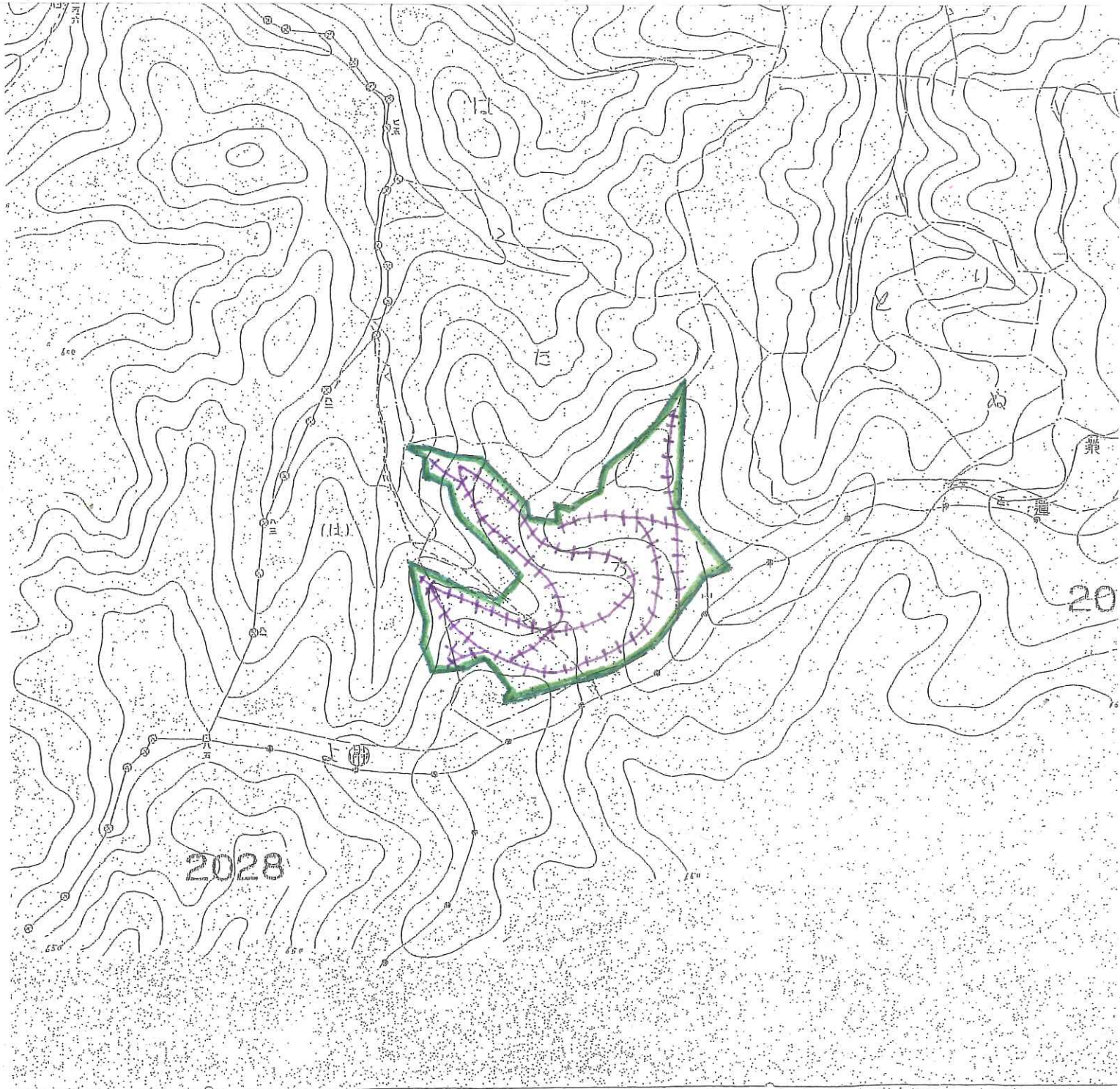
凡 例		2026^1①	2026^1②	2026と	2026る1
契約区域		3.27ha	2.26ha	1.21ha	4.45ha
区域面積		3.68ha	2.64ha	1.42ha	4.98ha
作業除外区域	作業道		0.41ha	0.38ha	0.21ha
	沢				
	その他				



# 造林請負事業 下刈作業箇所位置図兼基本図挿入図

所在：茨城県常陸太田市小妻町字笠石入国有林 2026ち林小班  
 面積：3.51ha

↑  
1/5000



凡 例		2026ち
契約区域	<span style="border: 2px solid green; display: inline-block; width: 20px; height: 10px;"></span>	3.51ha
区域面積	<span style="border: 1px solid black; display: inline-block; width: 20px; height: 10px;"></span>	4.08ha
作業除外区	作業道	++++
	沢	—
	その他	■

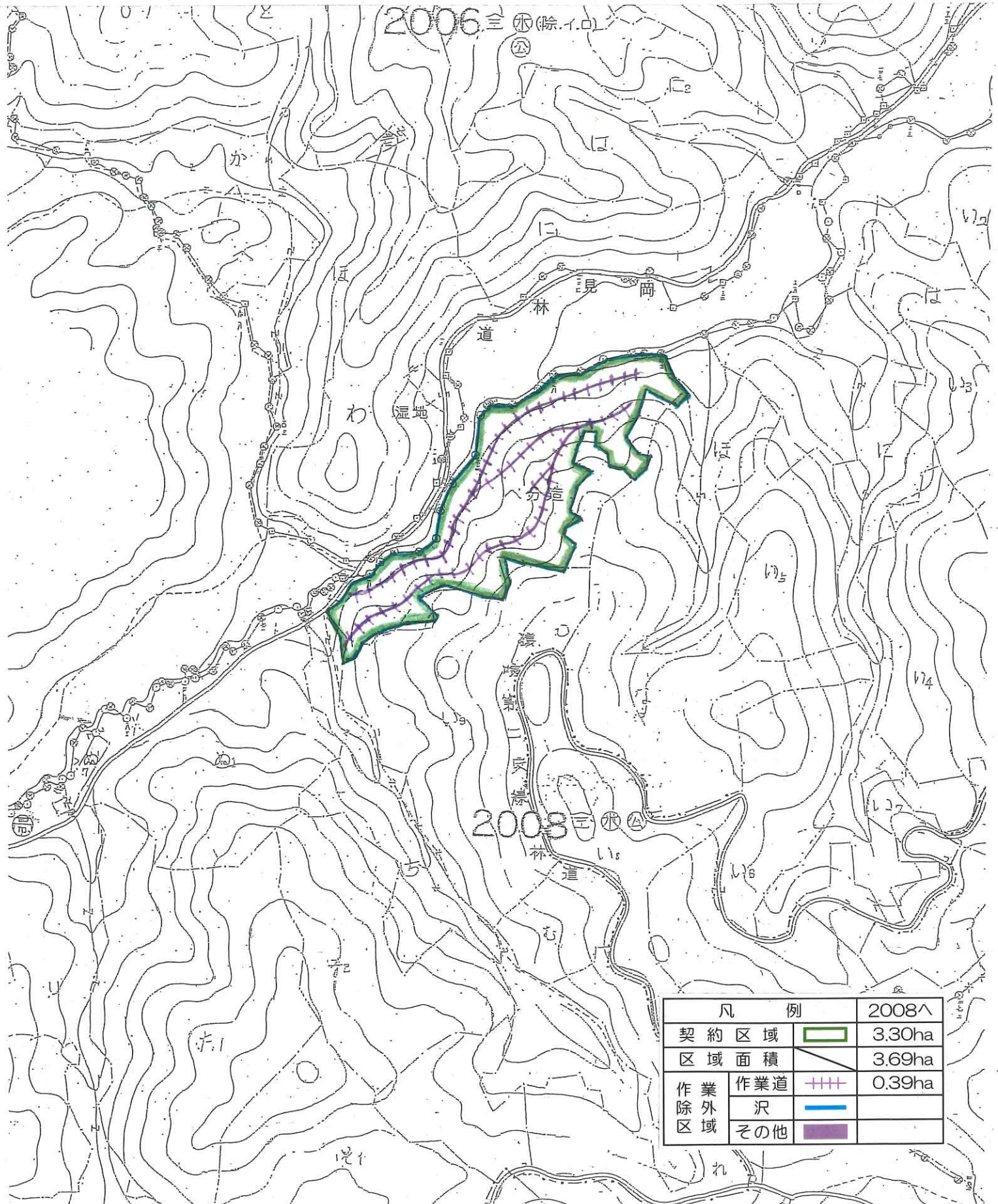
200



# 造林請負事業 下刈作業箇所位置図兼基本図挿入図

所在：茨城県常陸太田市里川町字猿喰国有林 2008^林小班  
面積：3.30ha

4  
1/5000



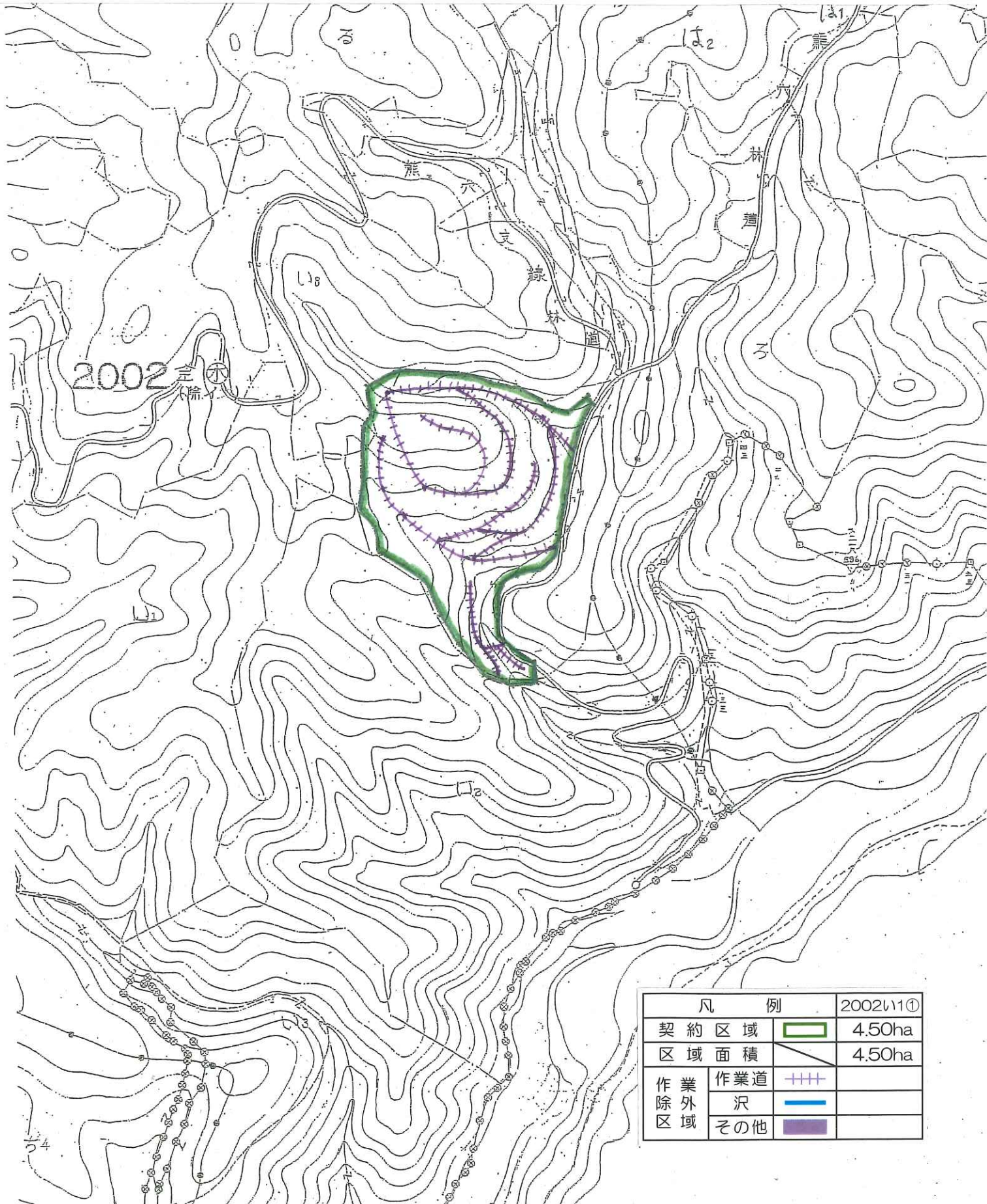
凡 例		2008^
契約区域	<span style="border: 1px solid green; display: inline-block; width: 20px; height: 10px;"></span>	3.30ha
区域面積	<span style="border: 1px solid black; display: inline-block; width: 20px; height: 10px;"></span>	3.69ha
作業除外区域	作業道	+++ 0.39ha
	沢	—
	その他	■



# 造林請負事業 下刈作業箇所位置図兼基本図挿入図

所在：茨城県常陸太田市徳田町字熊穴国有林 2002い1①林小班  
 面積：4.50ha

4  
 1/5000



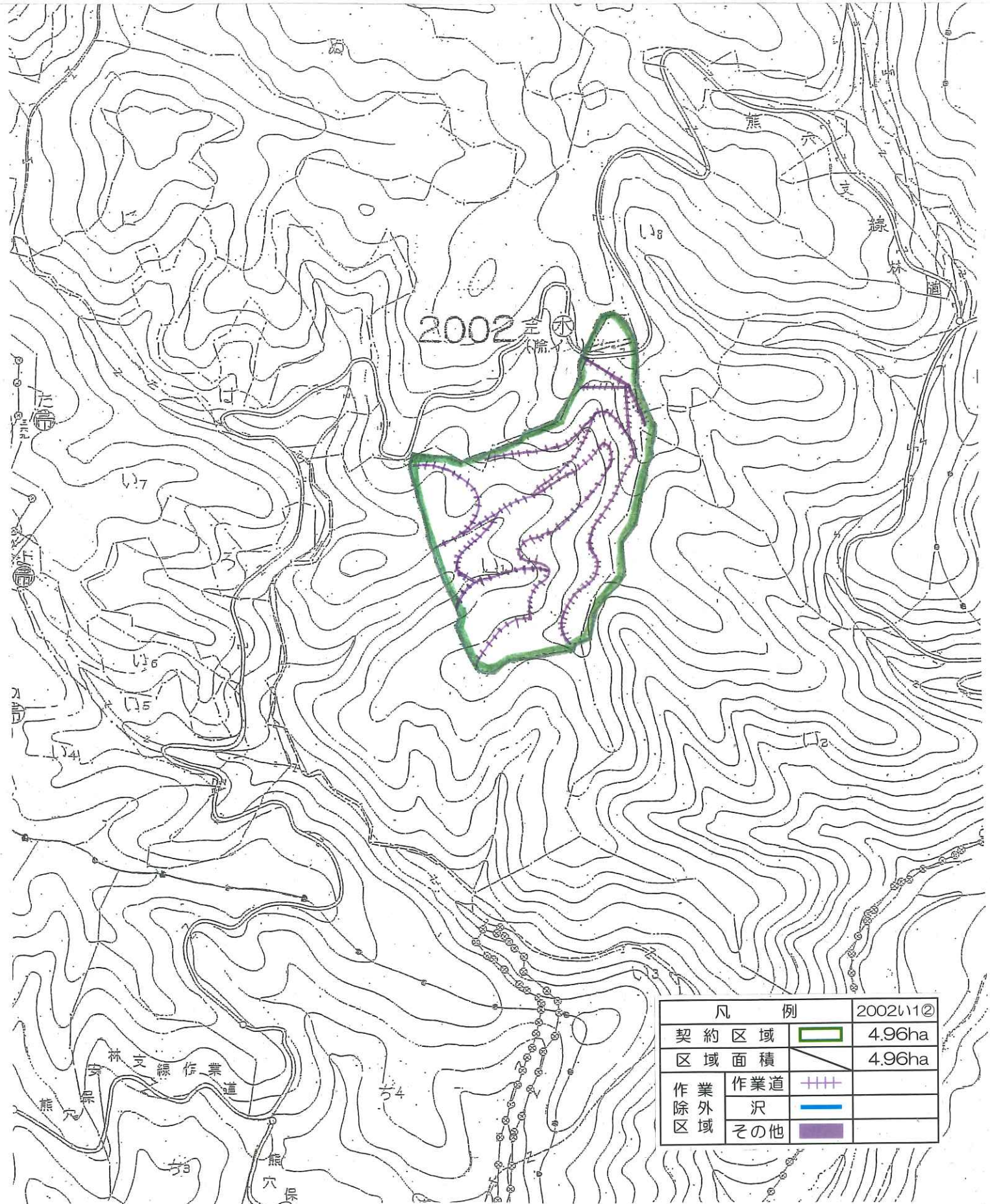
凡 例		2002い1①
契約区域	<span style="border: 2px solid green; display: inline-block; width: 15px; height: 10px;"></span>	4.50ha
区域面積	<span style="display: inline-block; width: 15px; height: 10px; border-left: 1px solid black; border-right: 1px solid black;"></span>	4.50ha
作業除外区	作業道	+++
	沢	—
	その他	■



# 造林請負事業 下刈作業箇所位置図兼基本図挿入図

所在：茨城県常陸太田市徳田町字熊穴国有林 2002い1②林小班  
面積：4.96ha

4  
↑  
↓  
1/5000



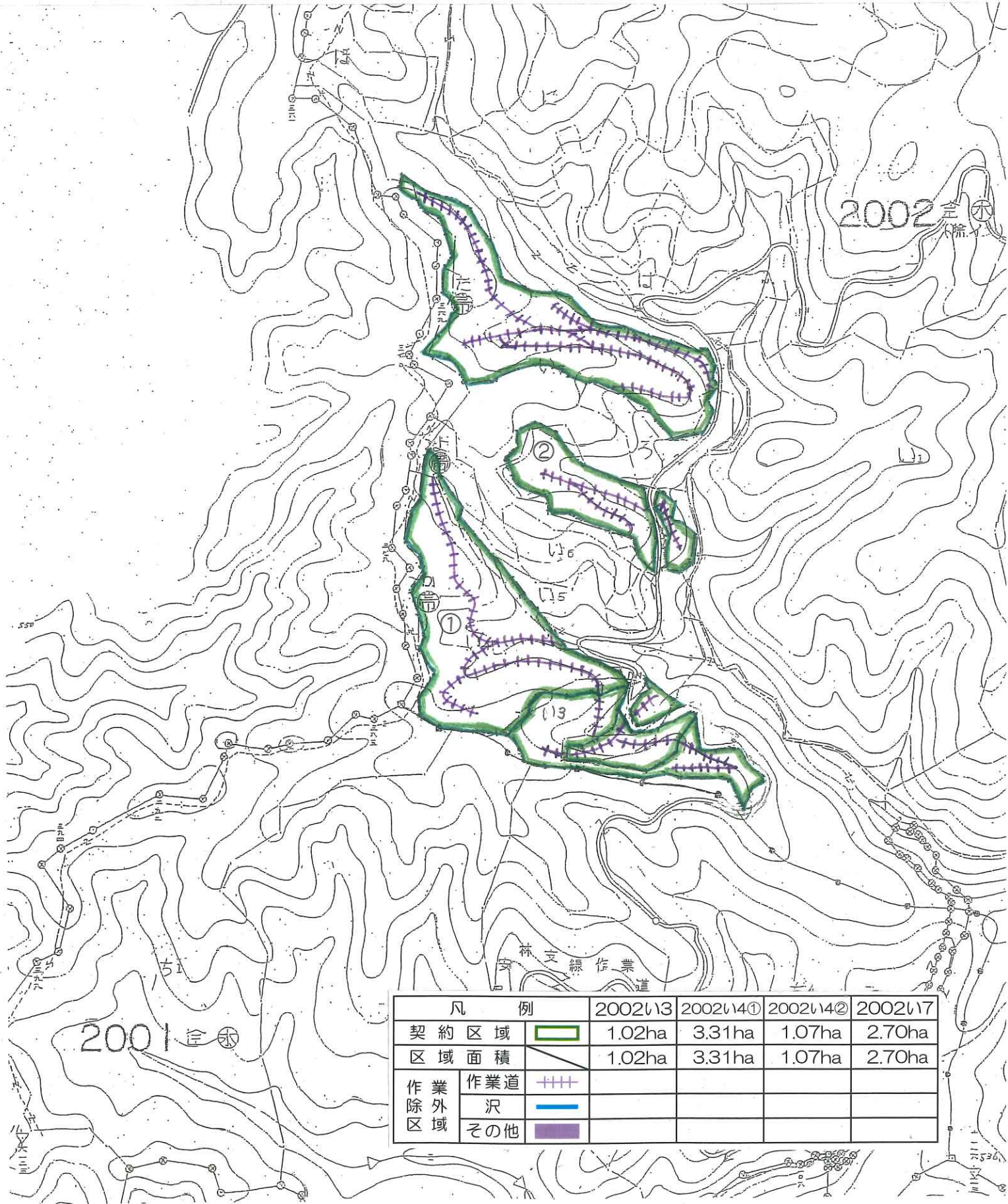
凡 例		2002い1②
契約区域	<span style="border: 2px solid green; display: inline-block; width: 20px; height: 10px;"></span>	4.96ha
区域面積	<span style="display: inline-block; width: 20px; height: 10px; border-left: 1px solid black; border-right: 1px solid black;"></span>	4.96ha
作業除外区域	作業道	+++
	沢	—
	その他	■



# 造林請負事業 下刈作業箇所位置図兼基本図挿入図



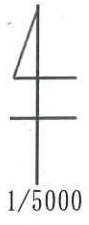
所在：茨城県常陸太田市徳田町字熊穴国有林 2002い3林小班 外3  
 面積：2002い3 1.02ha 面積：2002い4① 3.31ha  
 面積：2002い7 2.70ha 面積：2002い4② 1.07ha



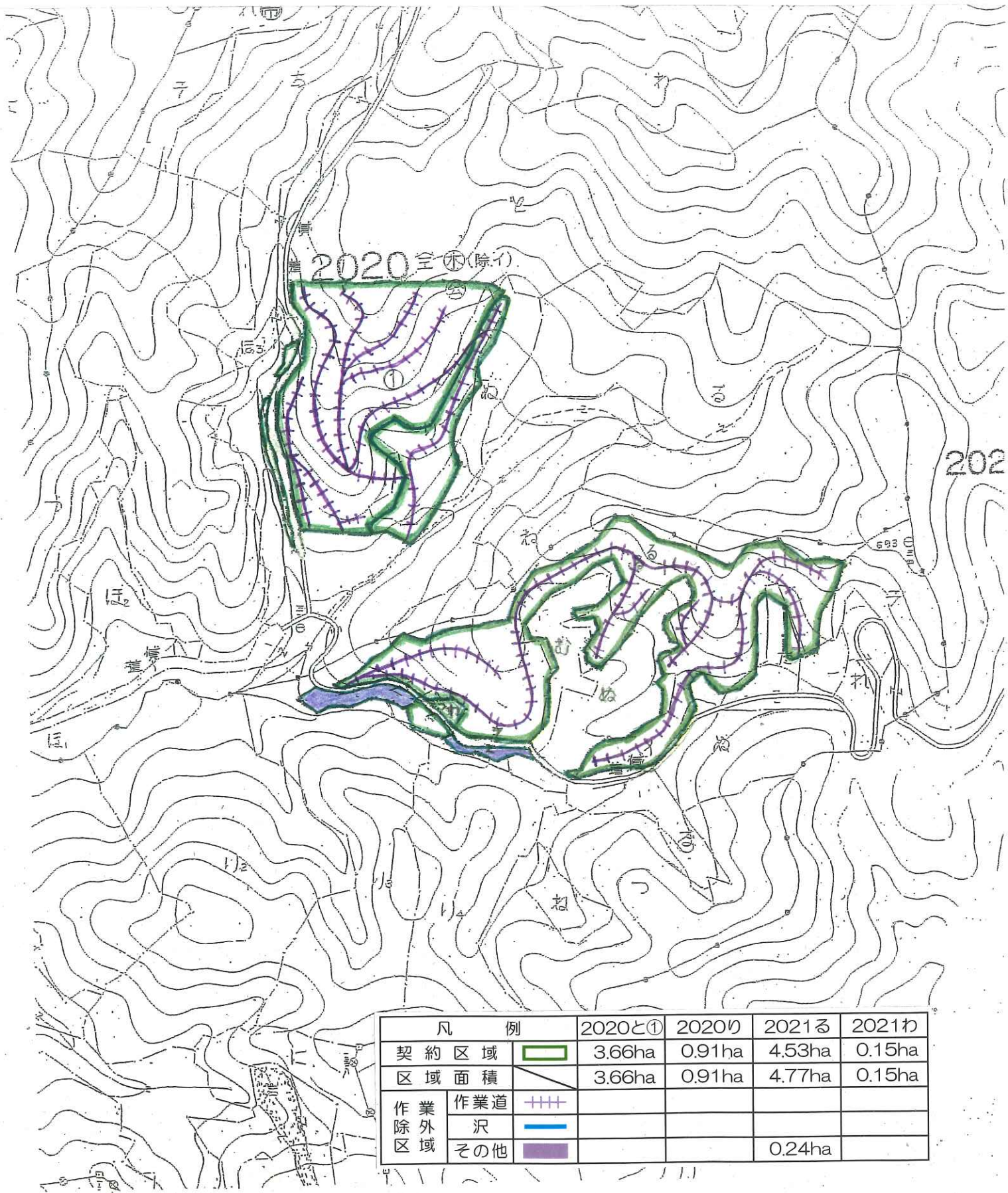
凡 例		2002い3	2002い4①	2002い4②	2002い7
契約区域		1.02ha	3.31ha	1.07ha	2.70ha
区域面積		1.02ha	3.31ha	1.07ha	2.70ha
作業除外区域	作業道				
	沢				
	その他				



# 造林請負事業 下刈作業箇所位置図兼基本図挿入図



所在：茨城県常陸太田市小妻町字上田代国有林 2020と①林小班 外3  
 面積：2020と① 3.66ha 面積：2021る 4.53ha  
 面積：2020の 0.91ha 面積：2021わ 0.15ha



凡 例		2020と①	2020の	2021る	2021わ
契約区域	<span style="border: 2px solid green; display: inline-block; width: 10px; height: 10px;"></span>	3.66ha	0.91ha	4.53ha	0.15ha
区域面積	<span style="border: 1px solid black; display: inline-block; width: 10px; height: 10px;"></span>	3.66ha	0.91ha	4.77ha	0.15ha
作業除外区域	作業道	<span style="color: purple; font-size: 1.2em;">+++</span>			
	沢	<span style="color: blue; font-size: 1.2em;">—</span>			
	その他	<span style="background-color: purple; display: inline-block; width: 10px; height: 10px;"></span>		0.24ha	



# 造林請負事業 下刈作業箇所位置図兼基本図挿入図

所在：茨城県常陸太田市里川町字茂塚国有林 2003よ2林小班  
面積：3.83ha

4  
|  
—  
|  
1/5000

