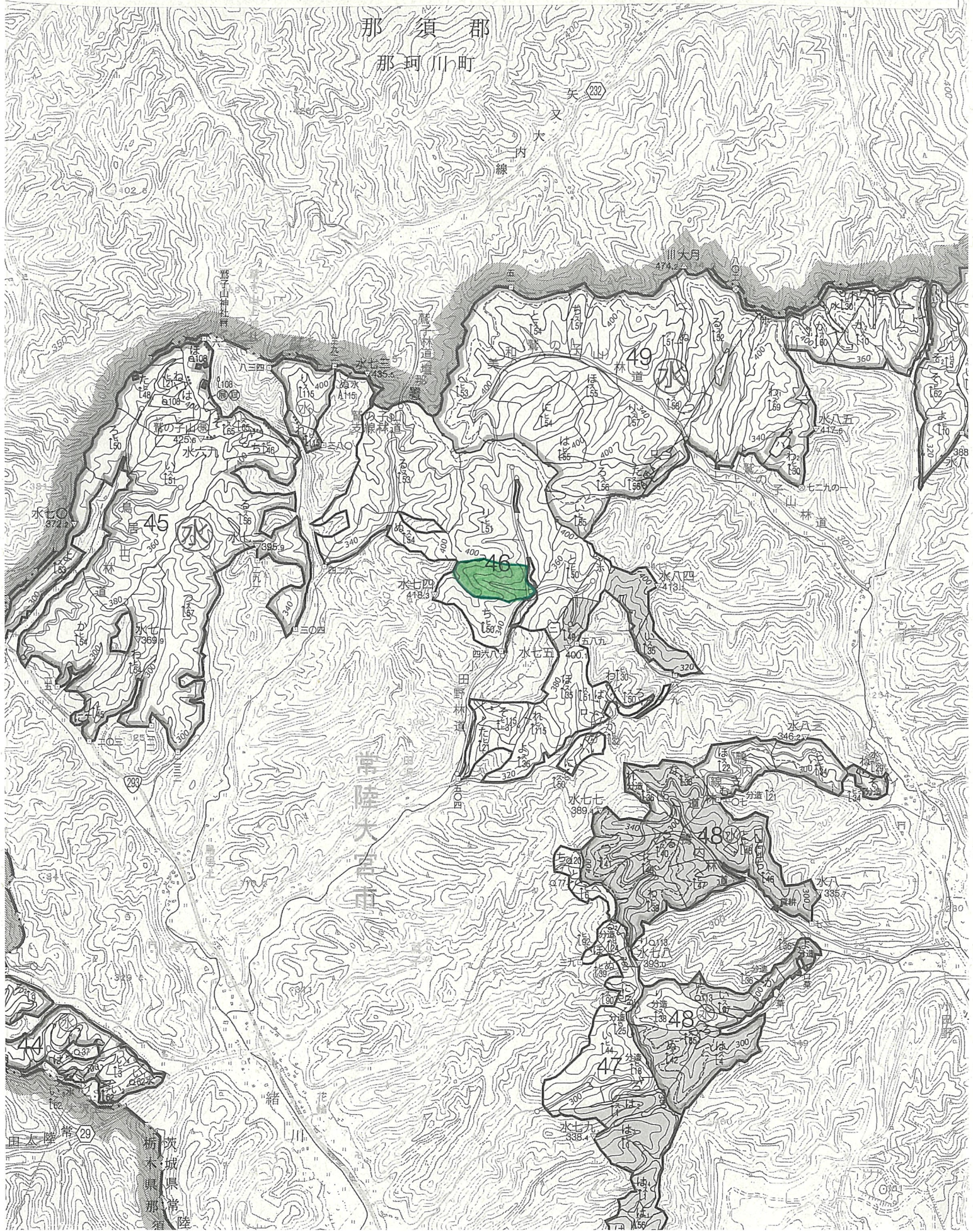


令和6年度 収獲調査業務委託予定箇所位置図

常陸大宮市 鷲子山 国有林 46㍿ 林小班



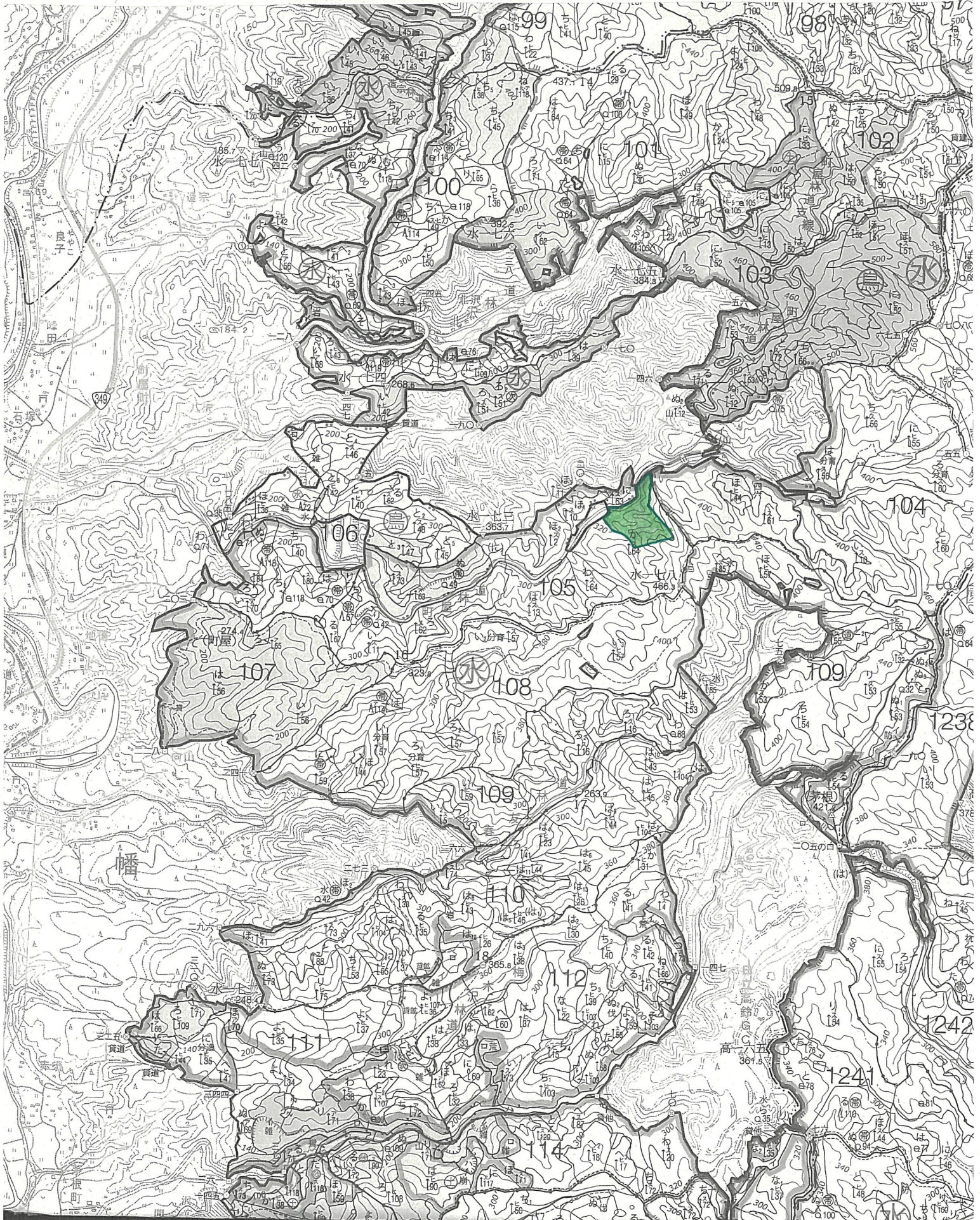
令和6年度 収穫調査業務委託予定箇所位置図

日上市 高鈴 国有林 98に 林小班



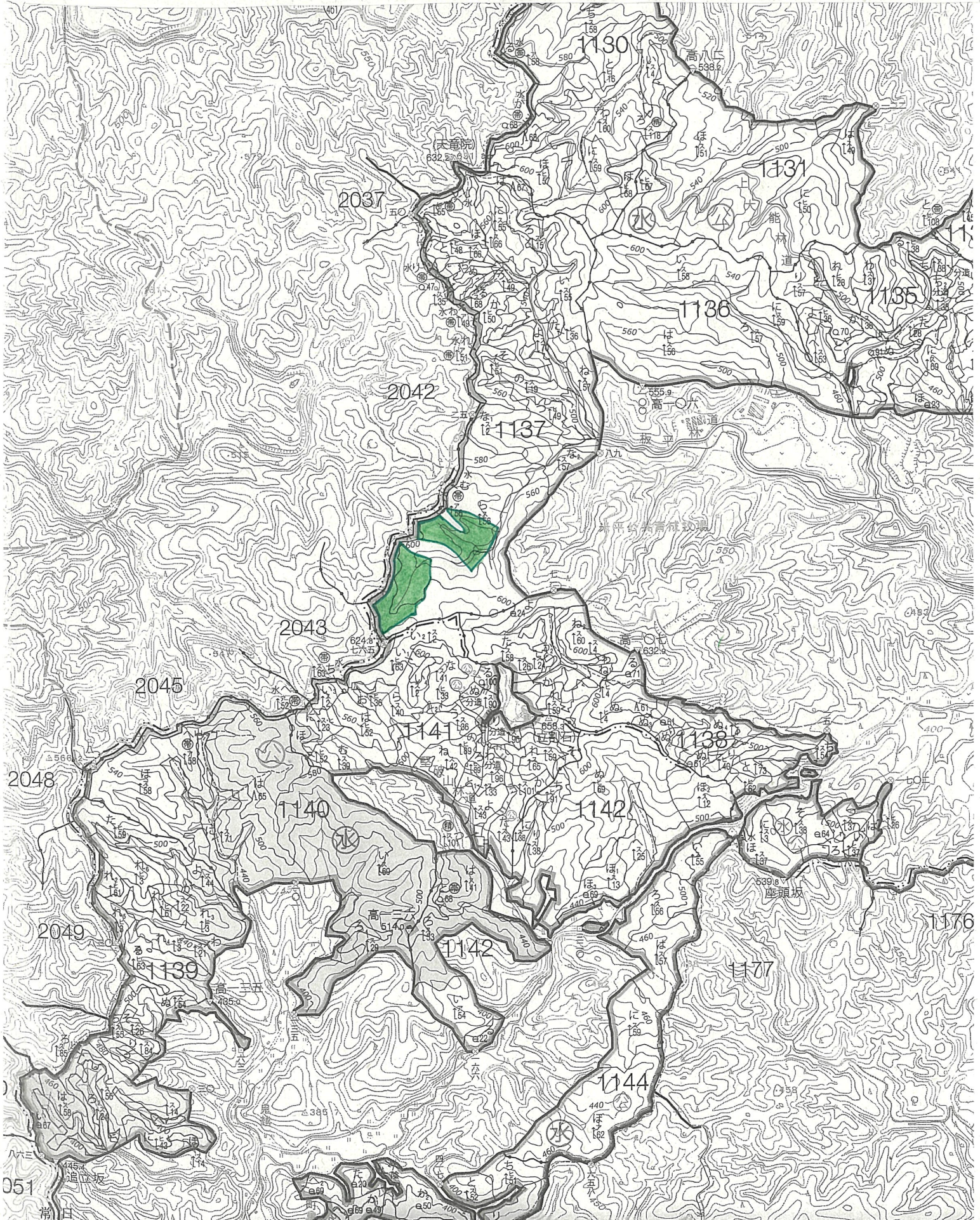
令和6年度 収穫調査業務委託予定箇所位置図

常陸太田市 富士山 国有林 105か 林小班



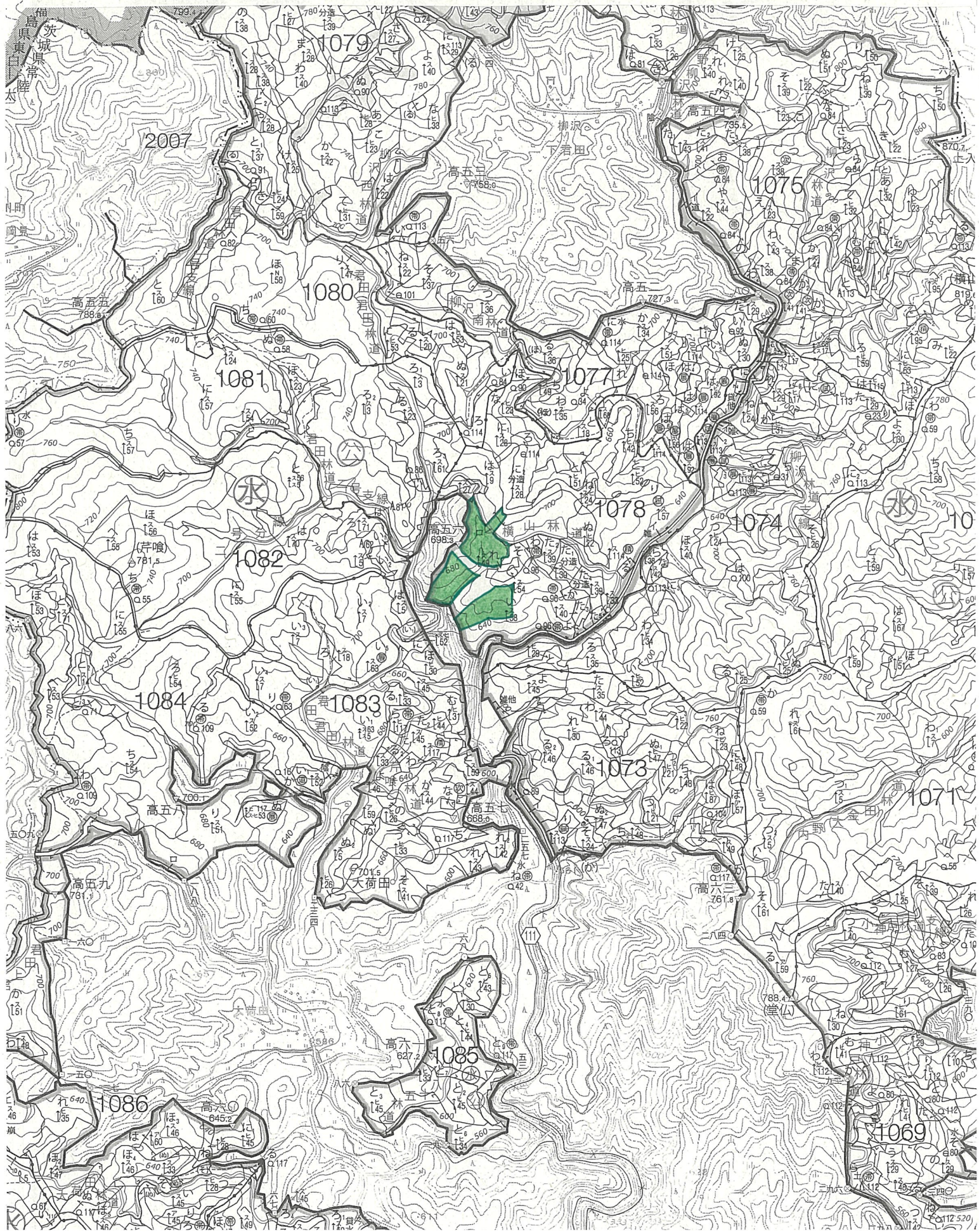
令和6年度 収獲調査業務委託予定箇所位置図

高萩市 板平 国有林 1137㉔①、② 林小班



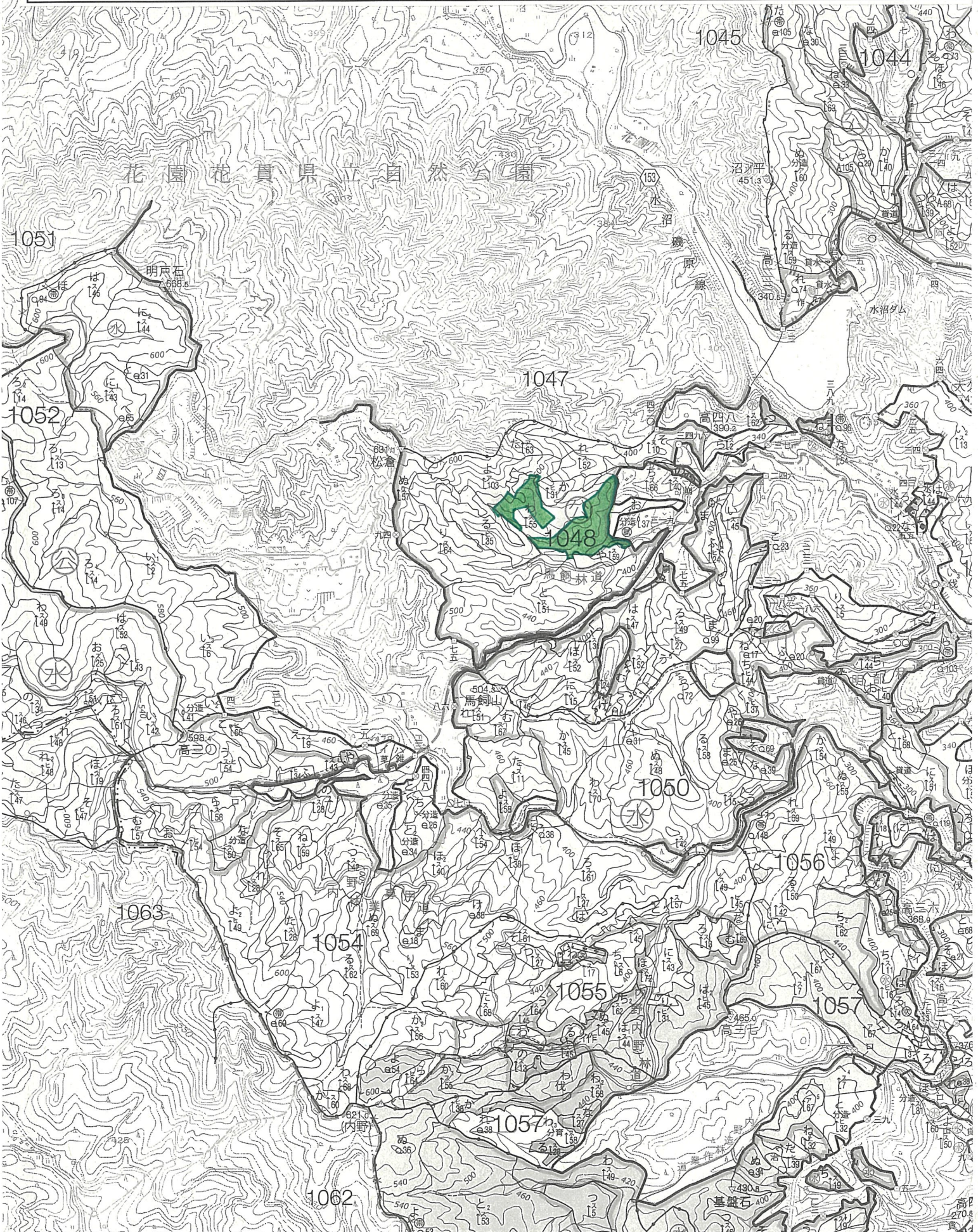
令和6年度 収穫調査業務委託予定箇所位置図

高萩市 横山 国有林 1078い①、②、③ 林小班



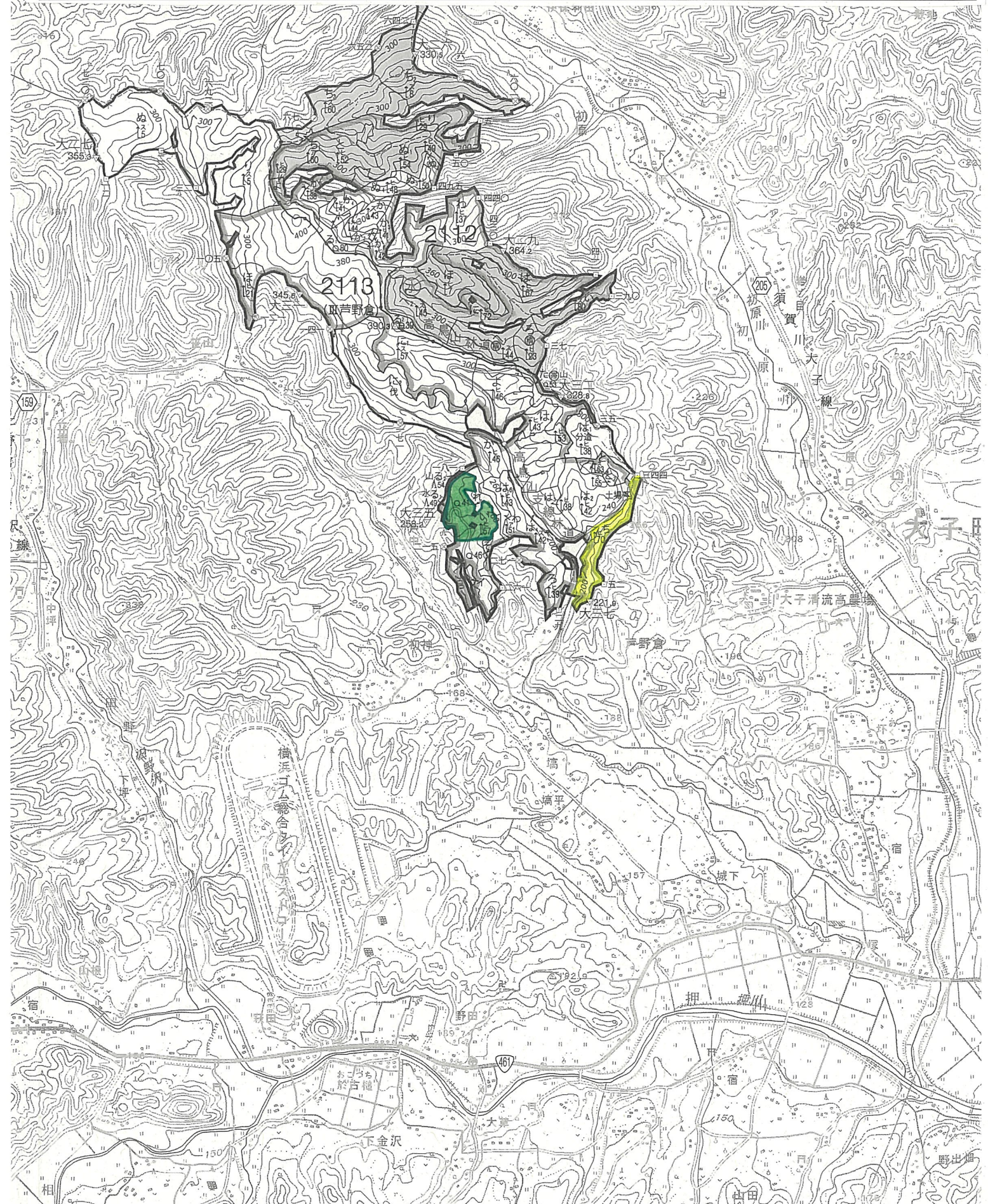
令和6年度 収穫調査業務委託予定箇所位置図

北茨城市 馬飼山 国有林 1048わ①、② 林小班



令和6年度 収穫調査業務委託予定箇所位置図

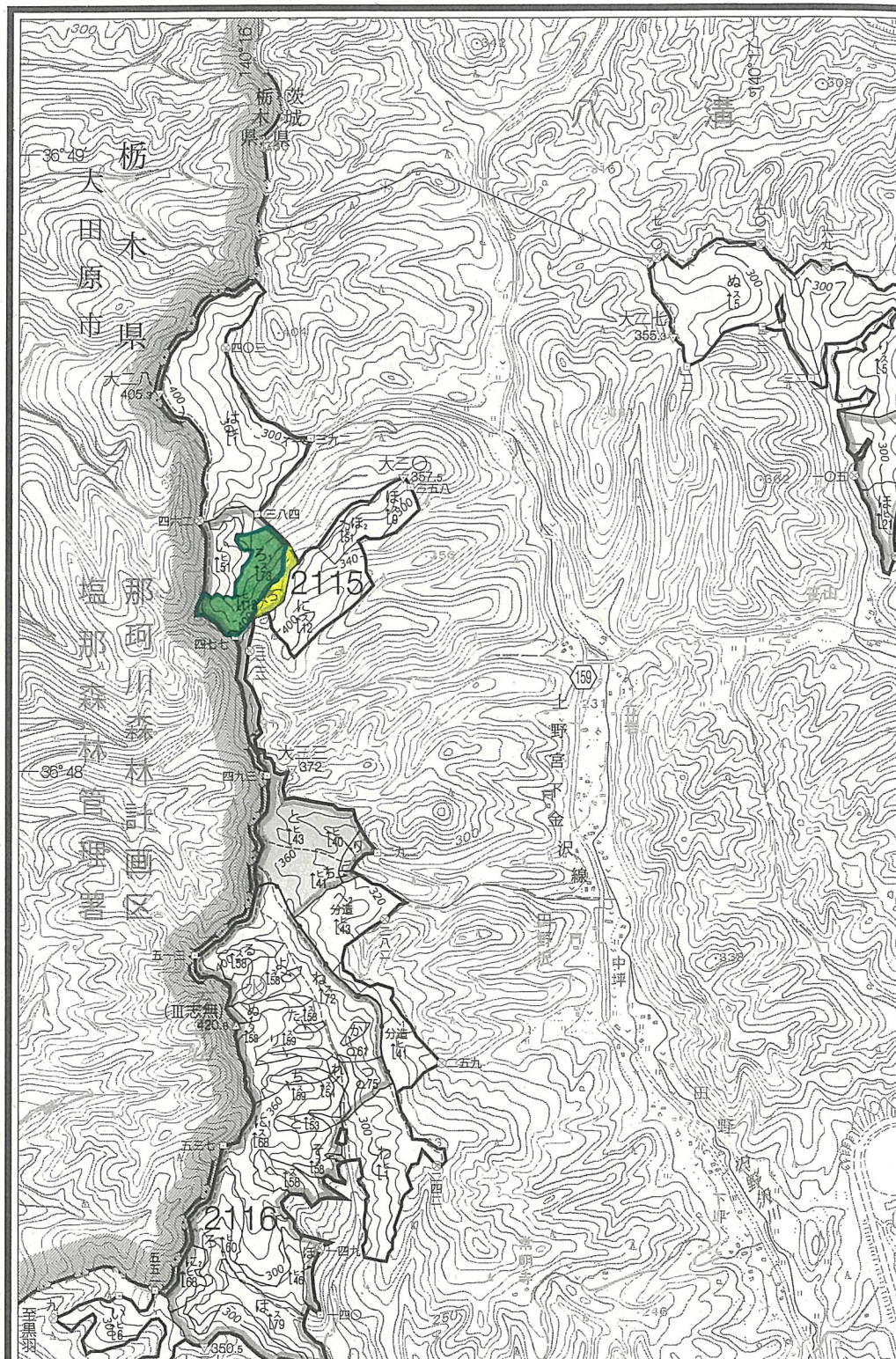
大子町 高鳥山 国有林 2113い 林小班
大子町 田ノ作 国有林 2113ち 林小班



令和6年度 収穫調査業務委託予定箇所位置図

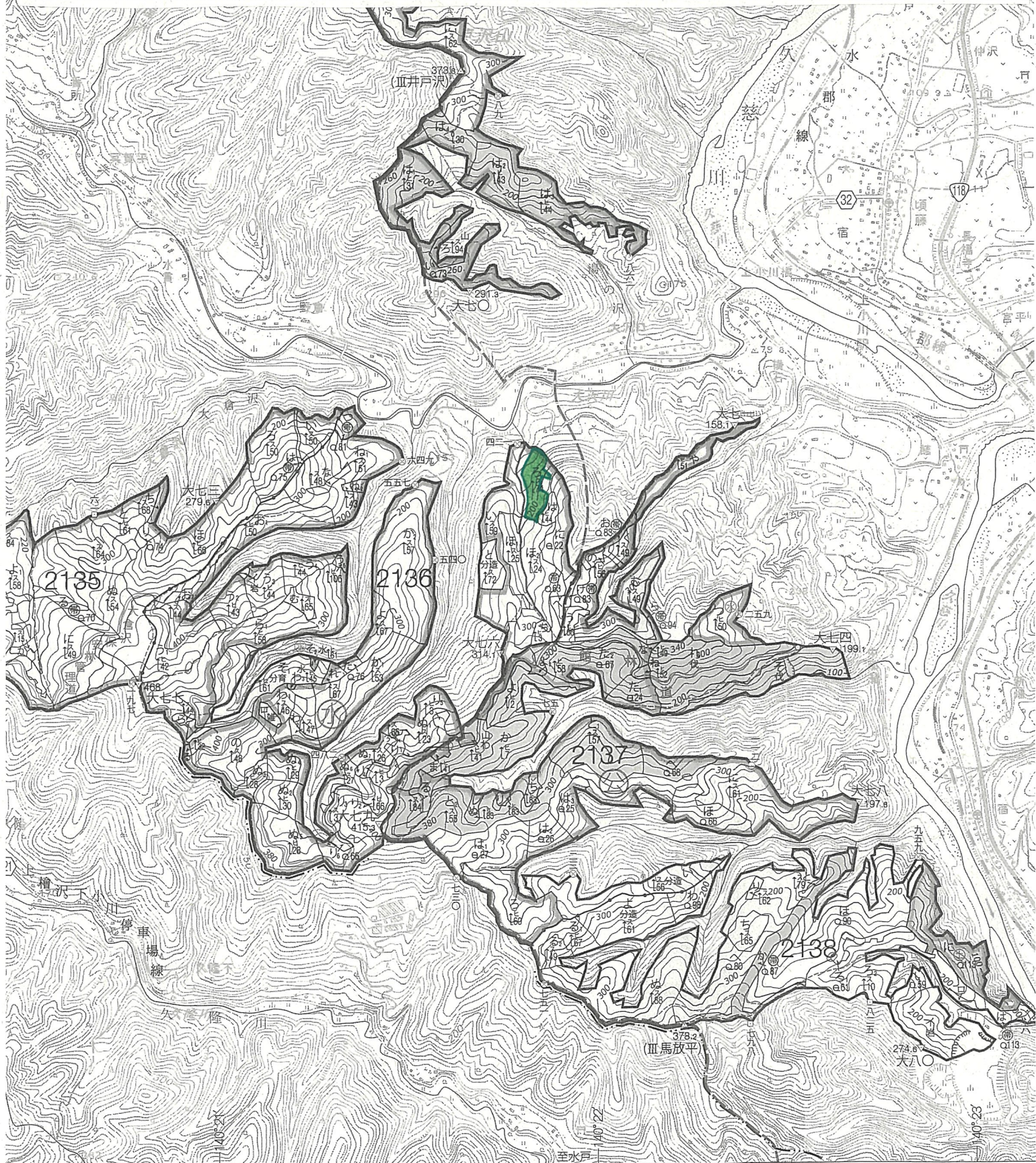
大子町 后平 国有林 2115ろ1、ろ2 林小班

「測量法に基づく国土地理院長承認(使用)R5JHs 489」
「背景図は電子地形図25000を拡大して使用しているので、位置精度は基図に準じます。」



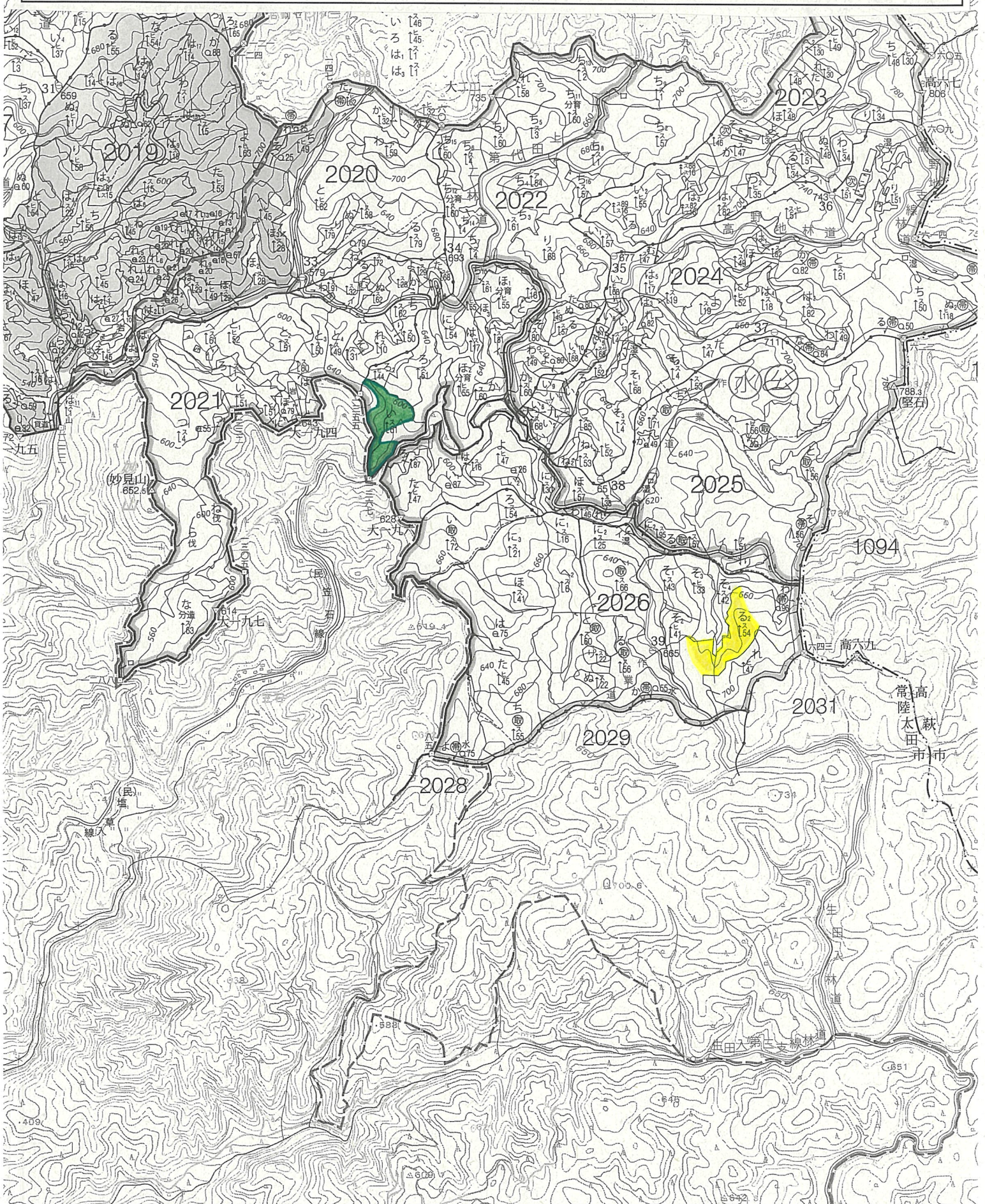
令和6年度 収穫調査業務委託予定箇所位置図

大子町 糸沢 国有林 2136ㄱ 林小班



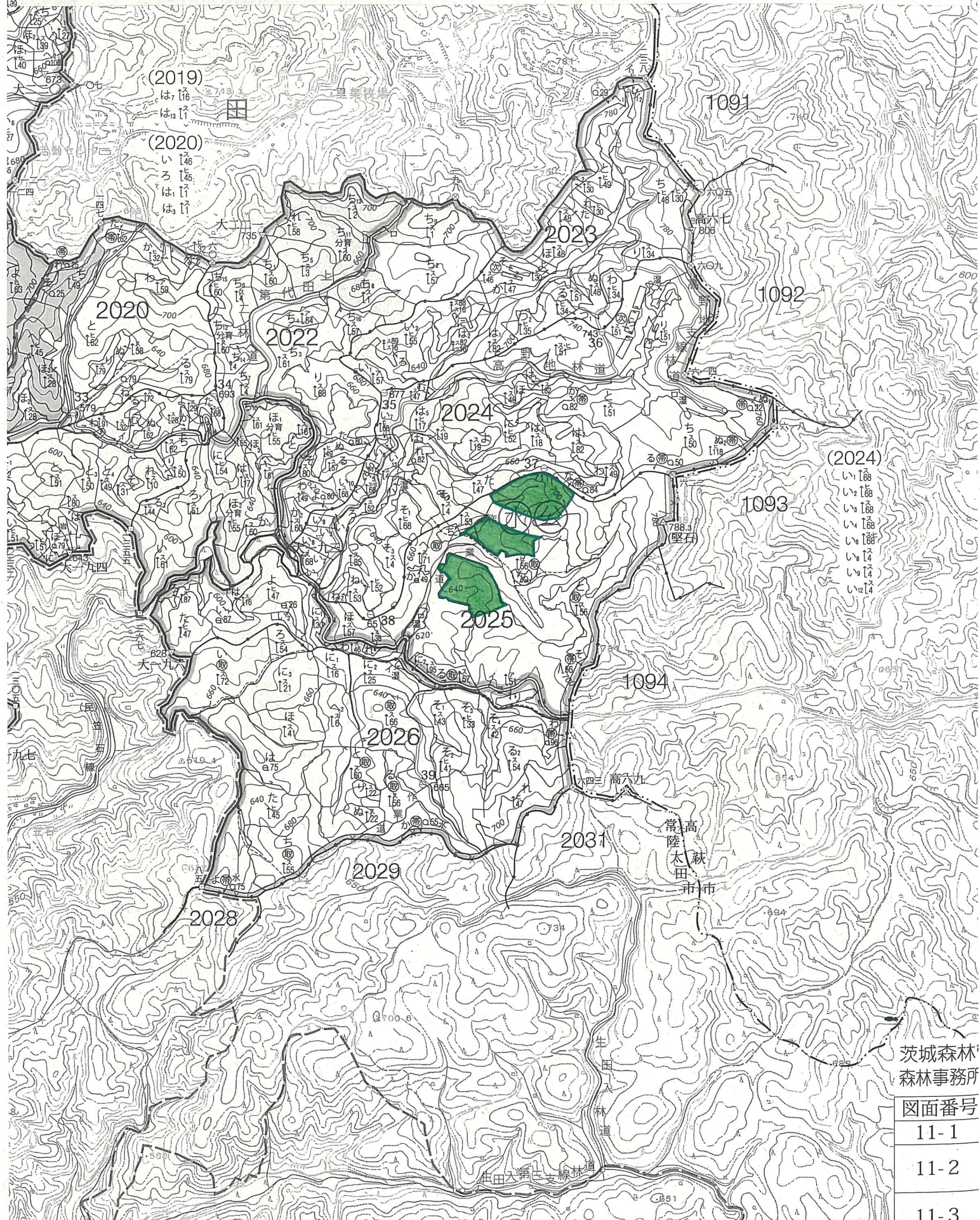
令和6年度 収穫調査業務委託予定箇所位置図

常陸太田市 上田代 国有林 2022い 林小班
常陸太田市 笠石入 国有林 2026る2 林小班



令和6年度 収穫調査業務委託予定箇所位置図

常陸太田市 上田代 国有林 2025と①、②、③ 林小班



茨城森林
事務所

図面番号

11-1

11-2

11-3