

契約図面

令和6年度福島森林管理署収穫調査業務委託（製品生産・R6翌債）

図面番号	図面名	葉
1	位置図（1/5,000）	7

表紙とも8枚

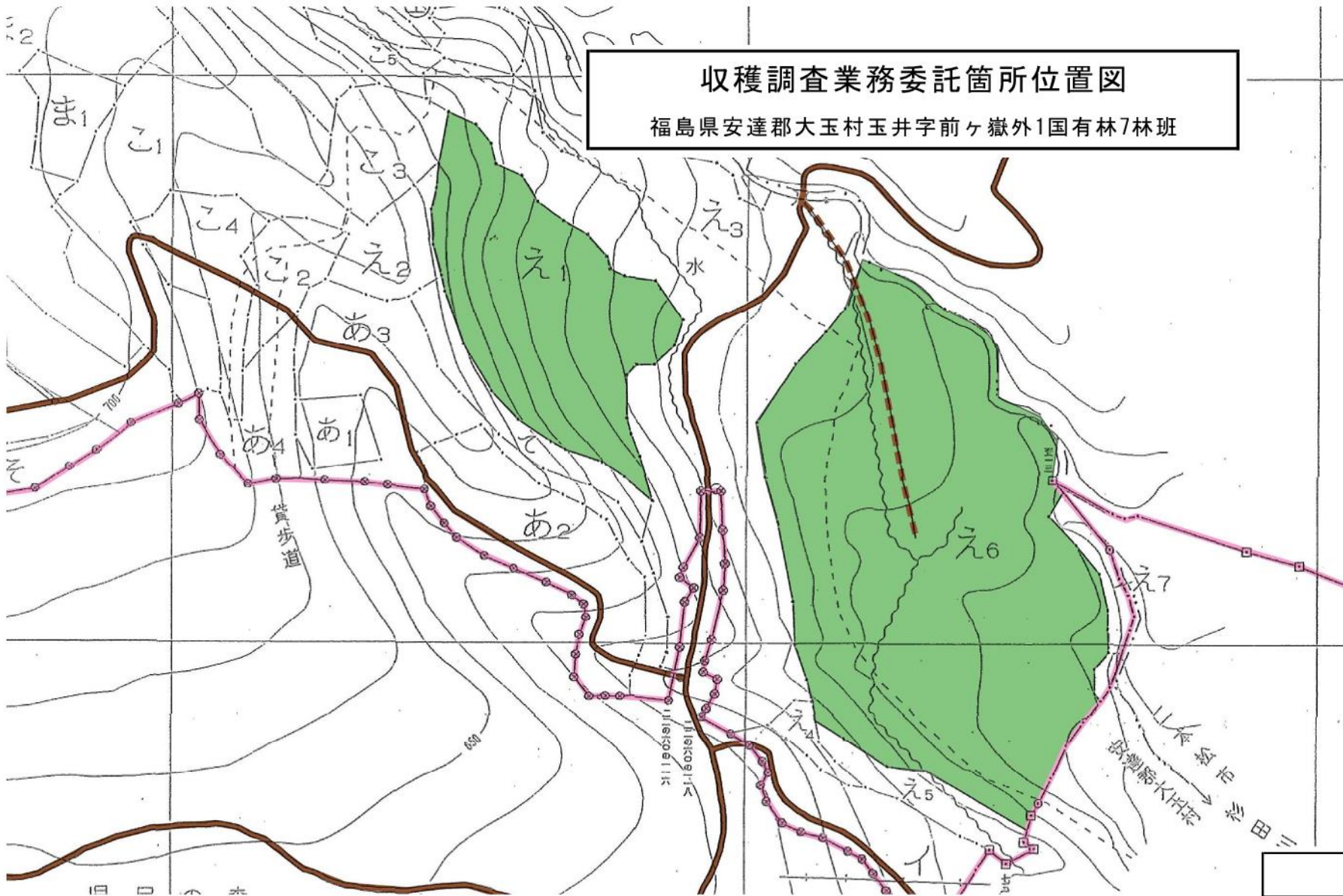
福島森林管理署

収穫調査業務委託箇所位置図

福島県安達郡大玉村玉井字前ヶ嶽外1国有林7林班



縮尺：1/5,000



林班	小班	調査面積 (ha)	樹種	面積歩合 (%)	伐採種	伐採率 (%)	調査方法	調査方法詳細	線量調査 (箇所数)
7	え1	3.77	スギ	100	列状間伐	35	襲用	え6小班襲用	要 (5)
	え6	8.80	スギ	100	列状間伐	35	標準地	3箇所 (20m × 20m)	要 (10)
計		12.57							

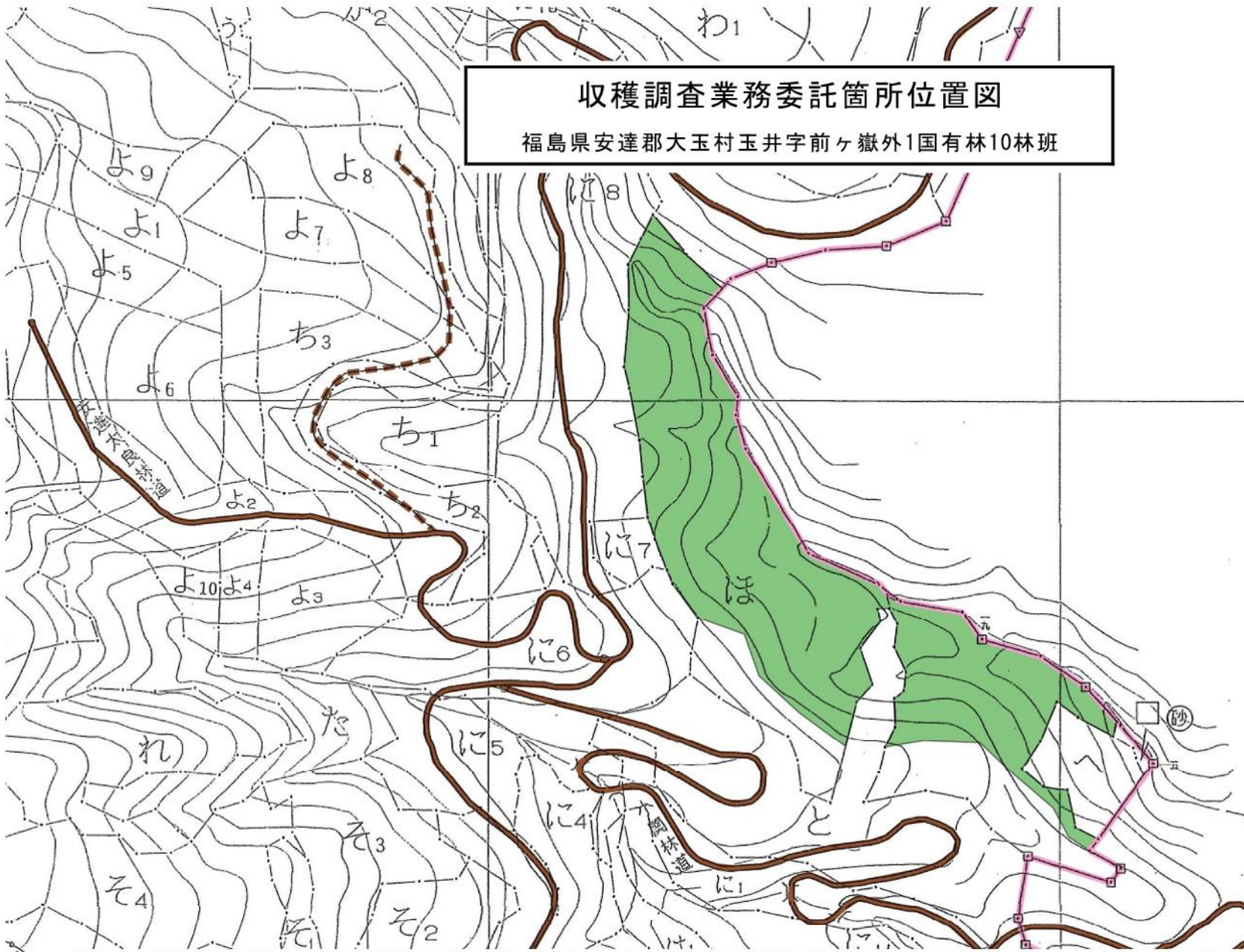
凡例	
調査区域	
官民界	
林道等	
作業道	

収穫調査業務委託箇所位置図

福島県安達郡大玉村玉井字前ヶ嶽外1国有林10林班



縮尺：1/5,000



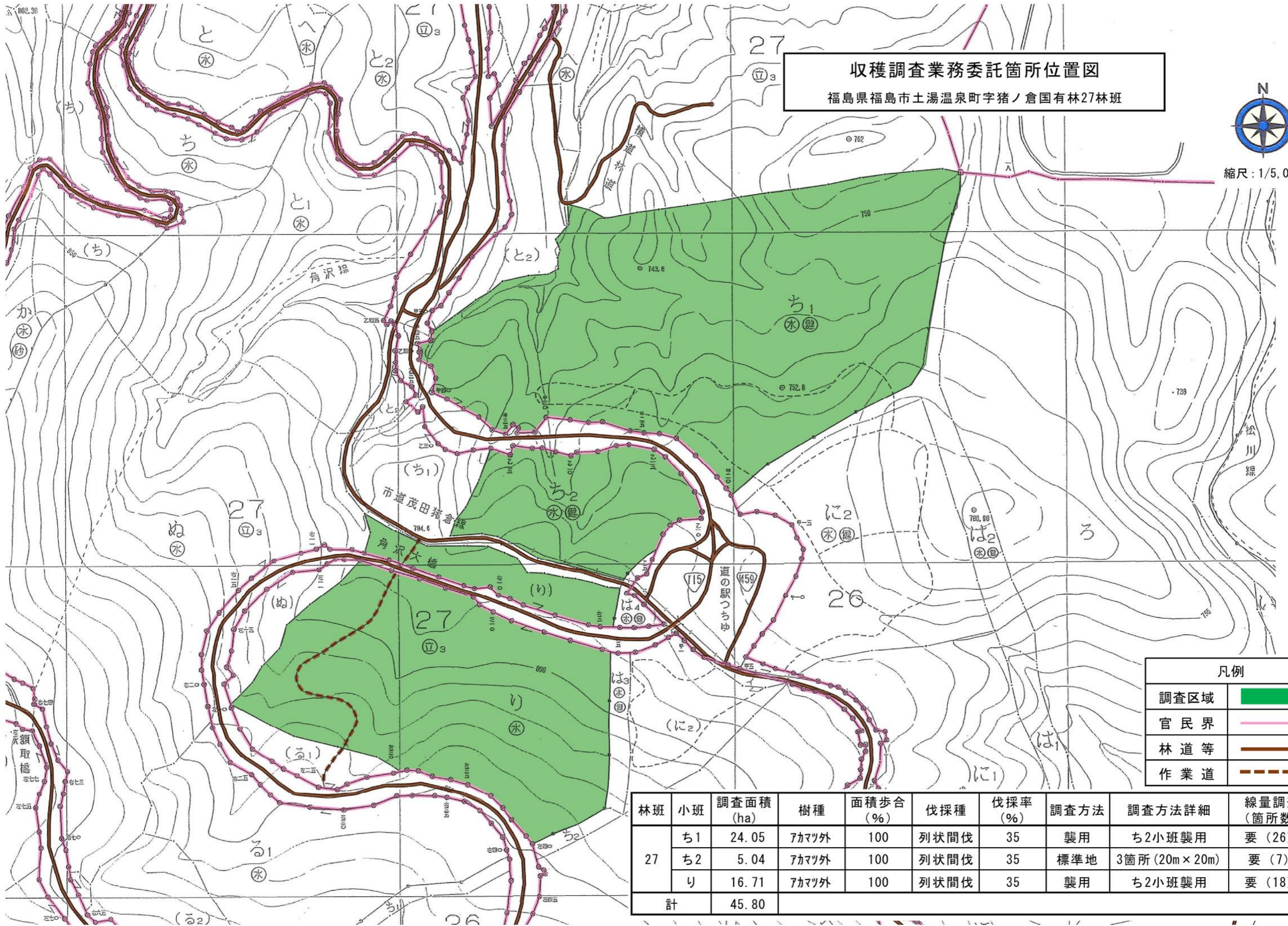
凡例	
調査区域	
官民界	
林道等	
作業道	

林班	小班	調査面積 (ha)	樹種	面積歩合 (%)	伐採種	伐採率 (%)	調査方法	調査方法詳細	線量調査 (箇所数)
10	ほ	6.07	スギ	100	列状間伐	35	襲用	7元6林小班襲用	要 (8)

収穫調査業務委託箇所位置図
 福島県福島市土湯温泉町字猪ノ倉国有林27林班

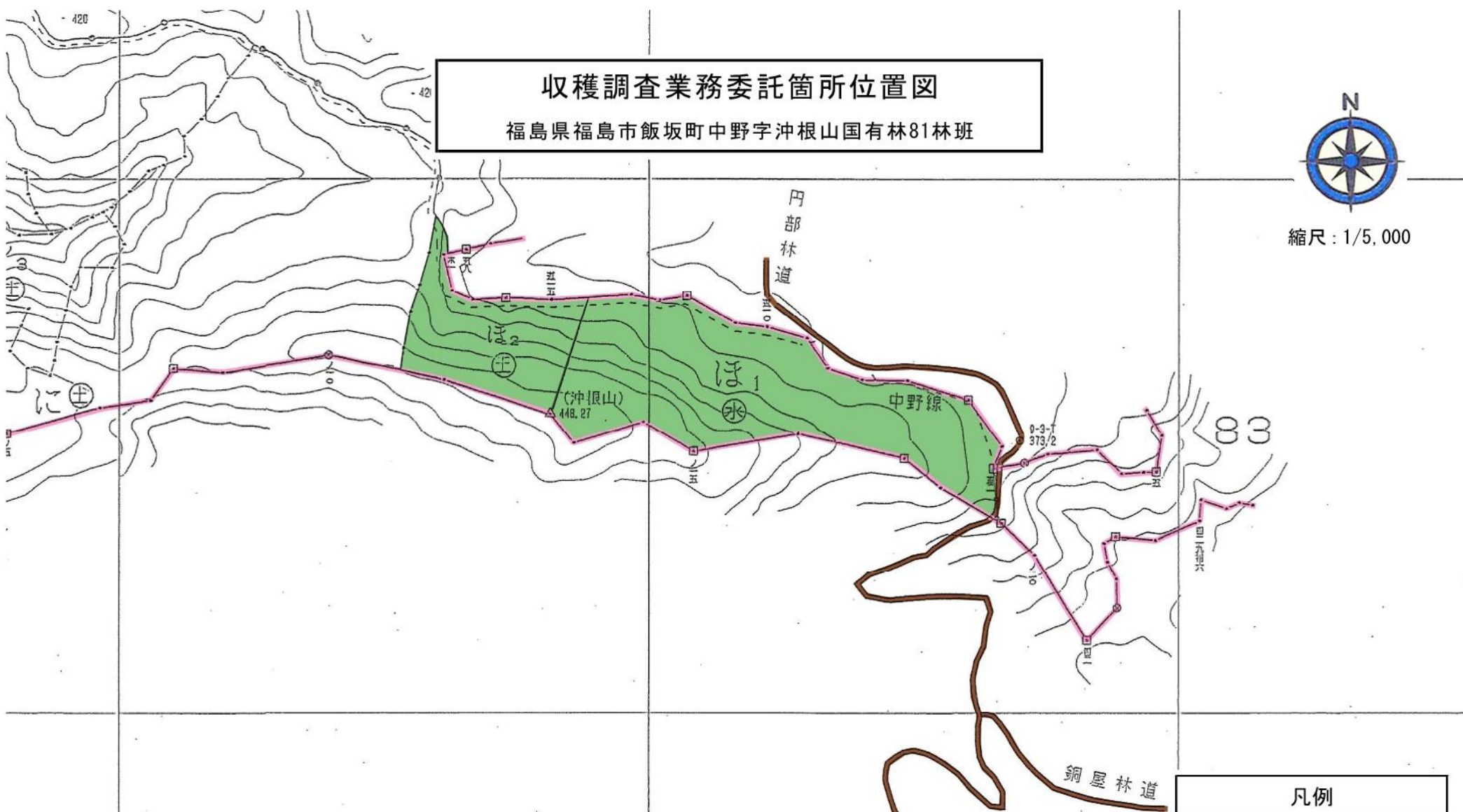


縮尺：1/5,000

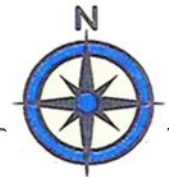


凡例	
調査区域	
官民界	
林道等	
作業道	

林班	小班	調査面積 (ha)	樹種	面積歩合 (%)	伐採種	伐採率 (%)	調査方法	調査方法詳細	線量調査 (箇所数)
27	ち1	24.05	アカマツ外	100	列状間伐	35	襲用	ち2小班襲用	要 (26)
	ち2	5.04	アカマツ外	100	列状間伐	35	標準地	3箇所 (20m×20m)	要 (7)
	り	16.71	アカマツ外	100	列状間伐	35	襲用	ち2小班襲用	要 (18)
計		45.80							



収穫調査業務委託箇所位置図
 福島県福島市飯坂町中野字沖根山国有林81林班



縮尺：1/5,000

林班	小班	調査面積 (ha)	樹種	面積歩合 (%)	伐採種	伐採率 (%)	調査方法	調査方法詳細	線量調査 (箇所数)
81	ほ1	4.10	スギ・アカマツ	50・50	列状間伐	35	標準地	2箇所 (20m×20m)	要 (6)
	ほ2	1.52	スギ・アカマツ	50・50	列状間伐	35	襲用	ほ1小班襲用	要 (3)
計		5.62							

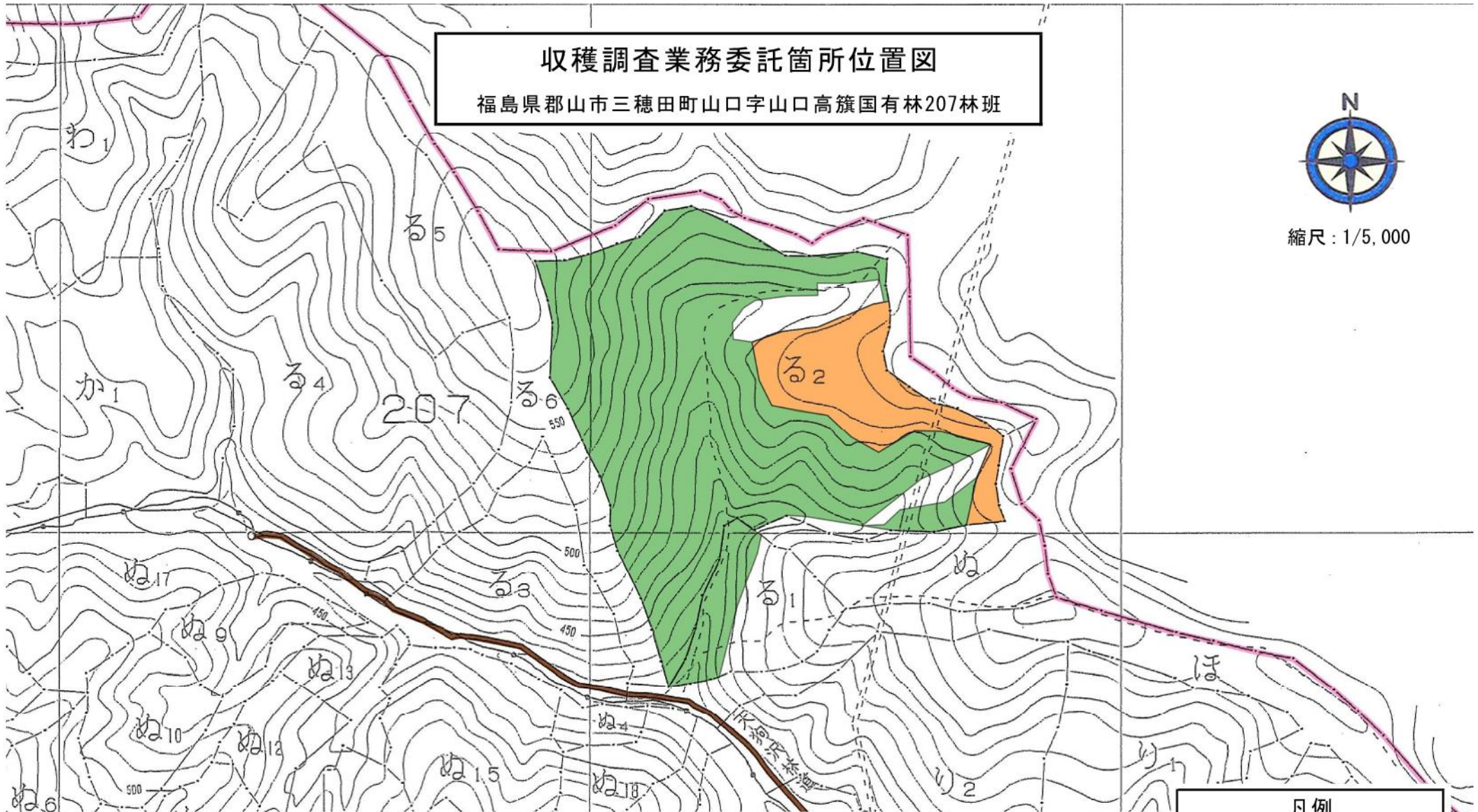
凡例	
調査区域	
官民界	
林道等	
作業道	

収穫調査業務委託箇所位置図

福島県郡山市三穂田町山口字山口高旗国有林207林班



縮尺：1/5,000



林班	小班	調査面積 (ha)	樹種	占有面積 (ha)	伐採種	伐採率 (%)	調査方法	調査方法詳細	線量調査 (箇所数)
207	る1	0.53	スギ	0.53	列状間伐	35	襲用	る2小班襲用	要 (2)
	る2	9.51	スギ アカマツ	7.85 1.66	列状間伐	35	標準地	3箇所 (20m×20m) 2箇所 (20m×20m)	要 (11)
計		10.04							

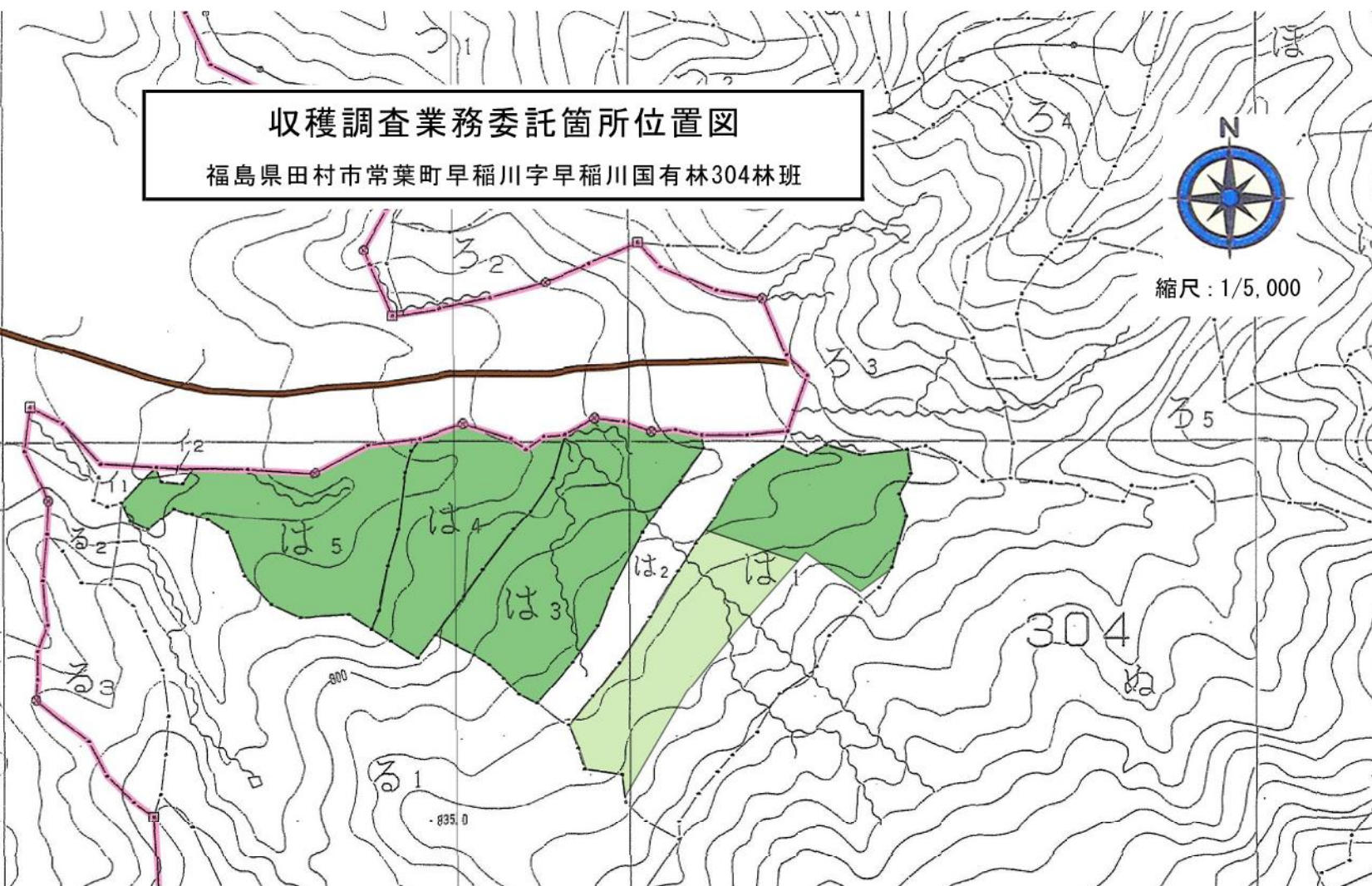
凡例		
調査区域	スギ	
	アカマツ	
官民界		
林道等		
作業道		

収穫調査業務委託箇所位置図

福島県田村市常葉町早稲川字早稲川国有林304林班



縮尺：1/5,000



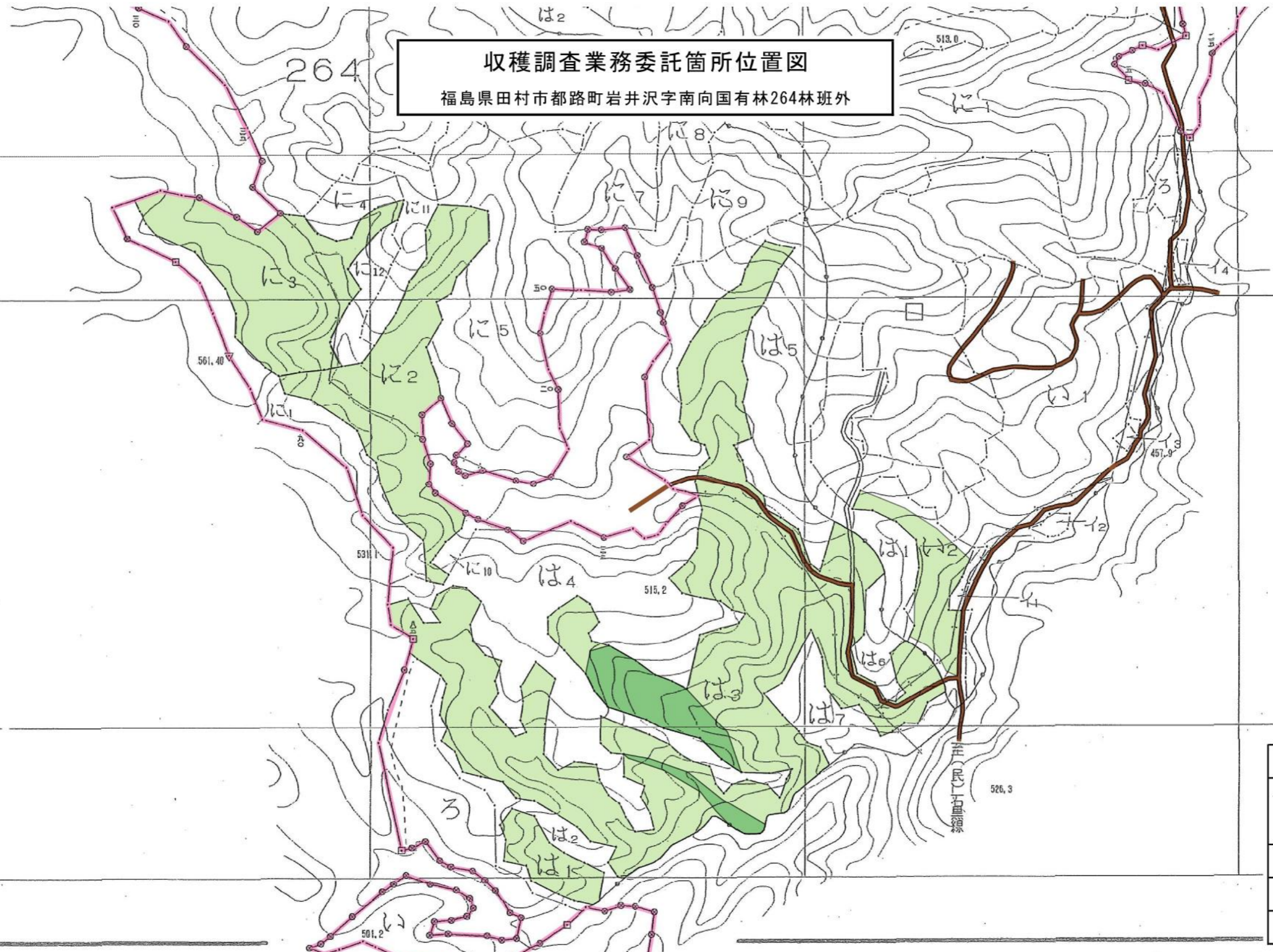
林班	小班	調査面積 (ha)	樹種	占有面積 (ha)	伐採種	伐採率 (%)	調査方法	調査方法詳細	線量調査 (箇所数)
304	は1	2.58	スギ ヒノキ	1.23 1.35	列状間伐	35	襲用 標準地	は4小班襲用 2箇所 (20m×20m)	要 (4)
	は3	2.11	スギ	2.11	列状間伐	35	襲用	は4小班襲用	要 (4)
	は4	1.50	スギ	1.5	列状間伐	35	標準地	2箇所 (20m×20m)	要 (3)
	は5	1.71	スギ	1.71	列状間伐	35	襲用	は4小班襲用	要 (3)
計		7.90							

凡 例	
調査区域	スギ
	ヒノキ
	官民界
	林道等
	作業道

収穫調査業務委託箇所位置図
 福島県田村市都路町岩井沢字南向国有林264林班外



縮尺：1/5,000 266



凡 例		
調査 区域	スギ	
	ヒノキ	
官 民 界		
林 道 等		
作 業 道		

林班	小班	調査面積 (ha)	樹種	占有面積 (ha)	伐採種	伐採率 (%)	調査方法	調査方法詳細	線量調査 (箇所数)
264	は1	0.60	ヒノキ	0.60	列状間伐	35	襲用	は3小班襲用	要 (2)
	は3	11.82	ヒノキ スギ	10.70 1.12	列状間伐	35	標準地	3箇所 (20m×20m) 2箇所 (20m×20m)	要 (13)
	に2	3.06	ヒノキ	3.06	列状間伐	35	襲用	は3小班襲用	要 (5)
	に3	2.91	ヒノキ	2.91	列状間伐	35	襲用	は3小班襲用	要 (4)
265	い2	0.88	ヒノキ	0.88	列状間伐	35	襲用	264は3林小班襲用	要 (2)
計		19.27							

264-01
2