

令和6年度

石塚地区予防治山工事（R6補正）

設 計 図

（表紙共10枚）

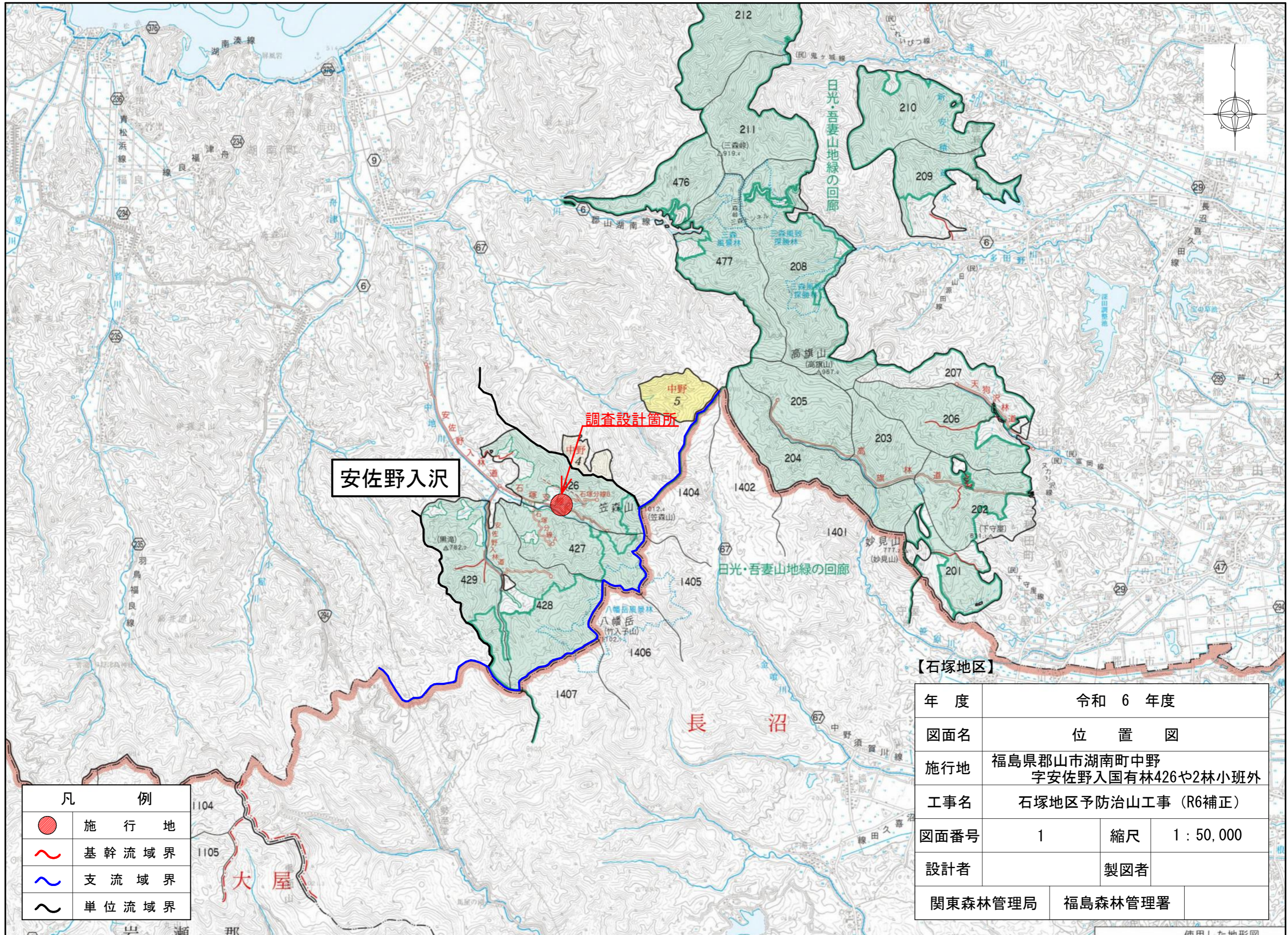
福島森林管理署

令和6年度

施工地	福島県郡山市湖南町中野字安佐野入国有林426 や2 林小班外								
工事名	石塚地区予防治山工事 (R6 補正)								
工種	谷止工	数量	m ³ 2448	溪間工 安定面積	Ha 0.04	貯砂量	m ³ 320	現溪床 勾配	% 12~ 15
集水面積	ha 43.0	崩壊の 方位		山腹平均 傾斜	°	海拔高	m 615 ~650	計画勾配	% 6
		有林地	% 100	無林地	% 0	年降雨量	mm 1317.8	最大 日雨量	mm 205.5
地質	砂岩・泥岩・凝灰岩の互層								
関東森林管理局					福島森林管理署				

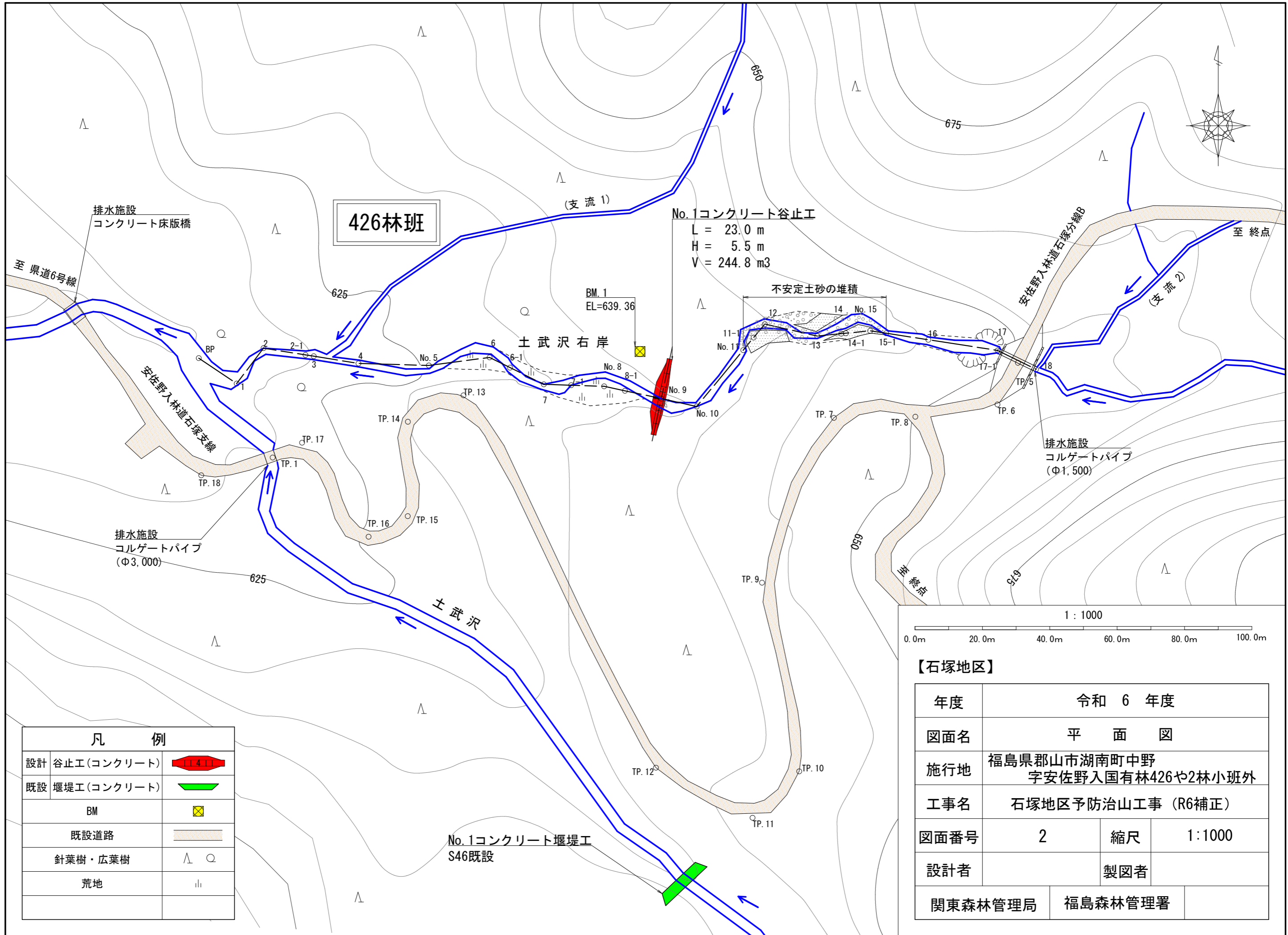
編 纂 目 次

図 面 名	索引番号	葉 数
位 置 図	1	1
平 面 図	2	1
溪 床 縦 断 面 図	3	1
No.1 コンクリート 谷 止 工 構 造 図	4	1
No.1 コンクリート 谷 止 工 床 掘 図	5	1
No.1 コンクリート 谷 止 工 間 詰 図	6	1
各 種 標 準 図	7	2
	計	8

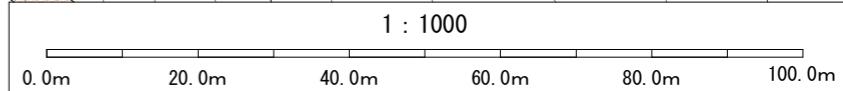


凡 例	
	施行地
	基幹流域界
	支流域界
	単位流域界

年度	令和 6 年度		
図面名	位置 図		
施行地	福島県郡山市湖南町中野 字安佐野入国有林426や2林小班外		
工事名	石塚地区予防治山工事 (R6補正)		
図面番号	1	縮尺	1 : 50,000
設計者	製図者		
関東森林管理局	福島森林管理署		



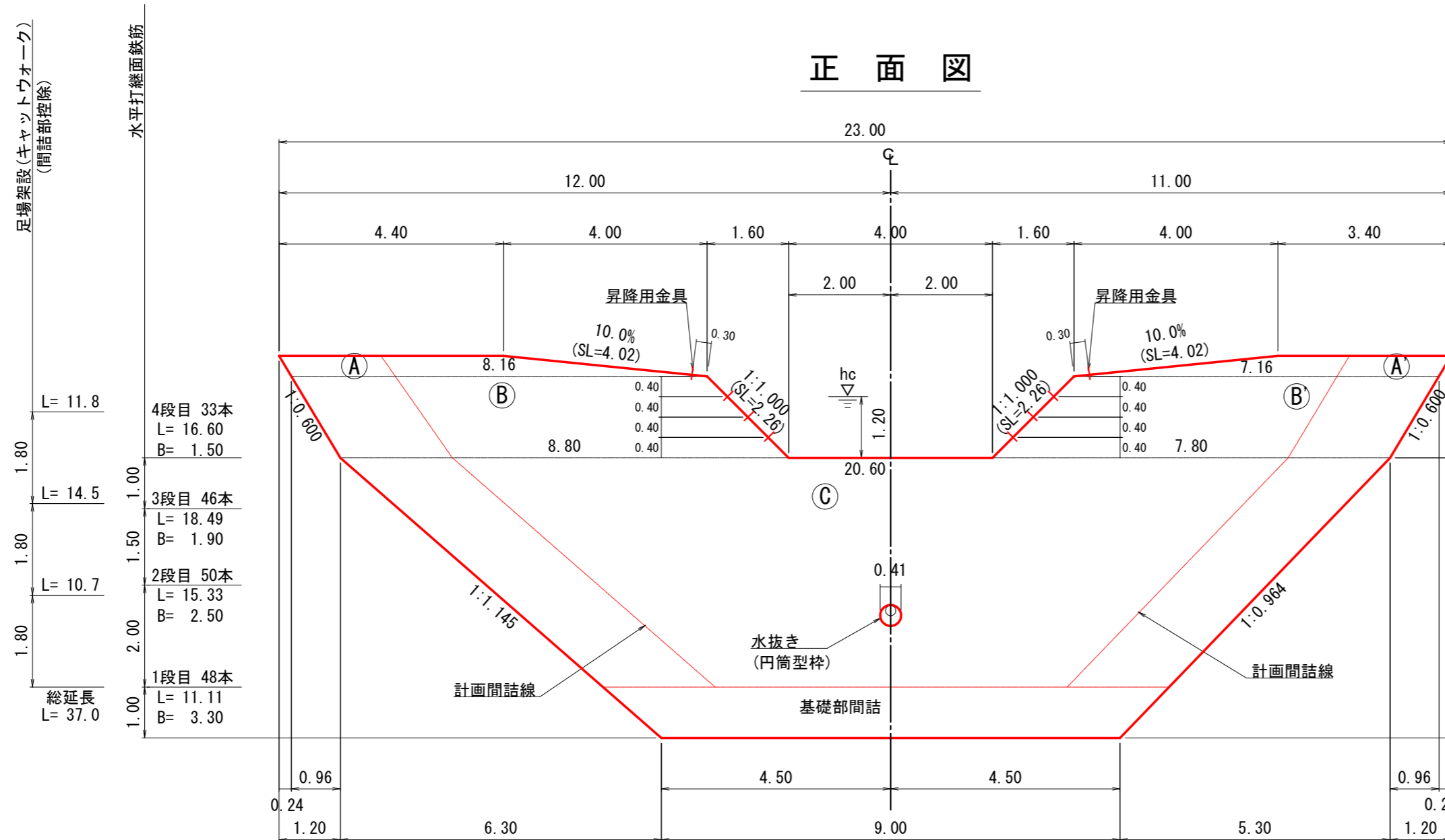
凡 例	
設計	谷止工(コンクリート)
既設	堰堤工(コンクリート)
	BM
	既設道路
	針葉樹・広葉樹
	荒地



【石塚地区】

年度	令和 6 年度		
図面名	平 面 図		
施行地	福島県郡山市湖南町中野 字安佐野入国有林426や2林小班外		
工事名	石塚地区予防治山工事 (R6補正)		
図面番号	2	縮尺	1:1000
設計者	製図者		
関東森林管理局	福島森林管理署		

正面図



足場架設(キャットウォーク)
(間詰部控除)

水平打継面鉄筋

L= 11.8
L= 14.5
L= 10.7
総延長
L= 37.0

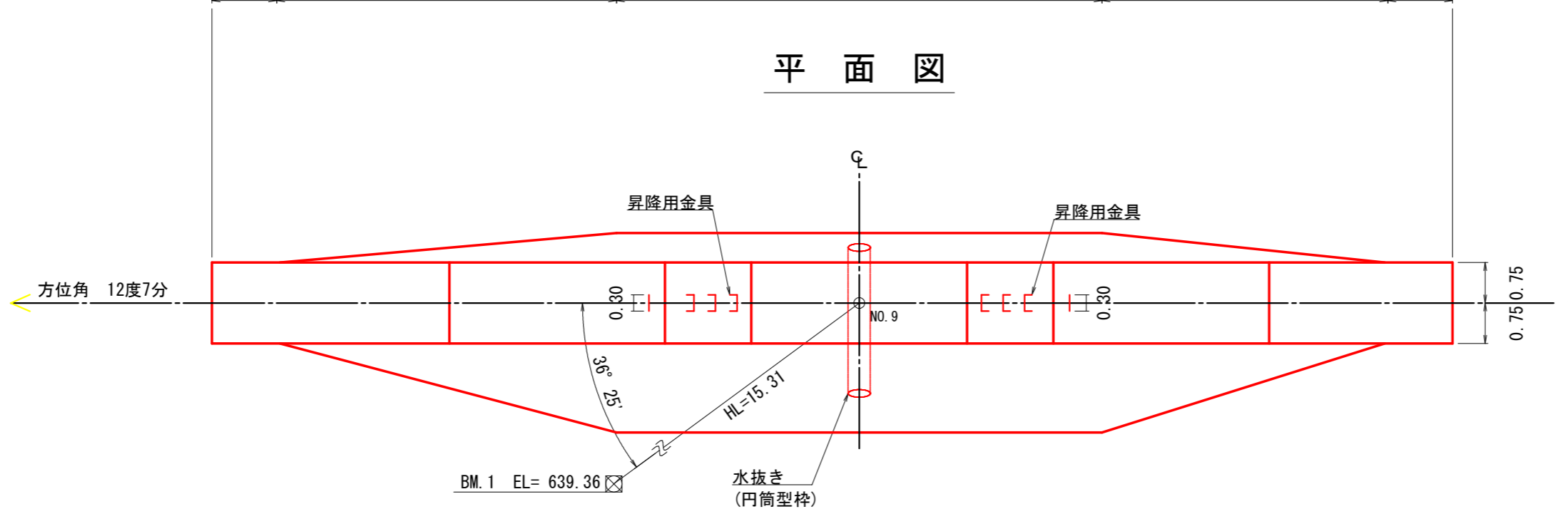
4段目 33本
L= 16.60
B= 1.50

3段目 46本
L= 18.49
B= 1.90

2段目 50本
L= 15.33
B= 2.50

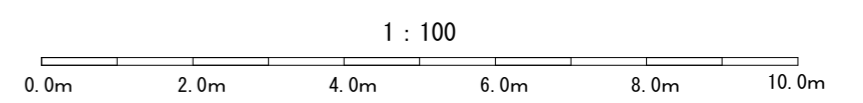
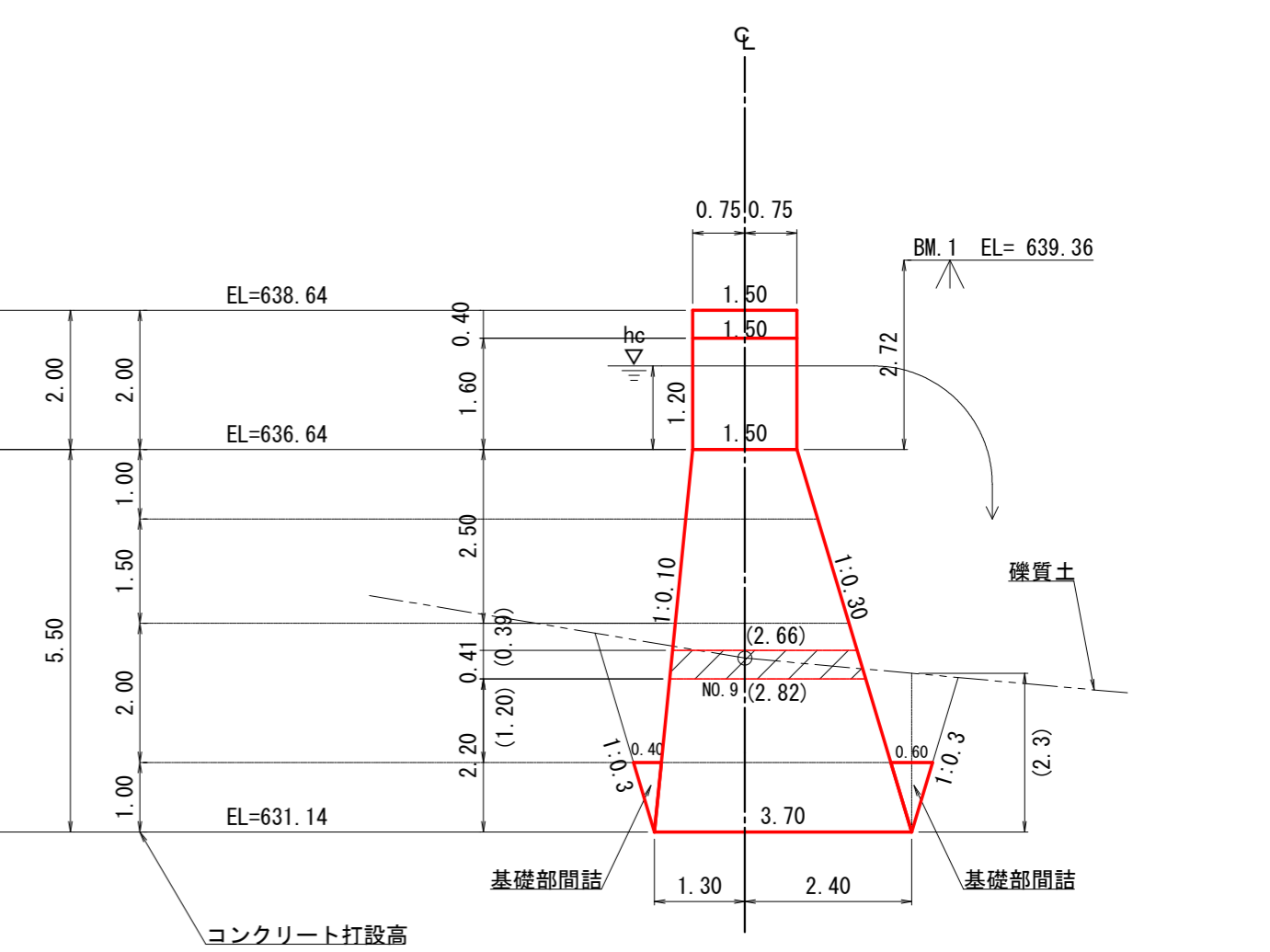
1段目 48本
L= 11.11
B= 3.30

平面図



方位角 12度7分

【半水圧+半土圧】
側面図

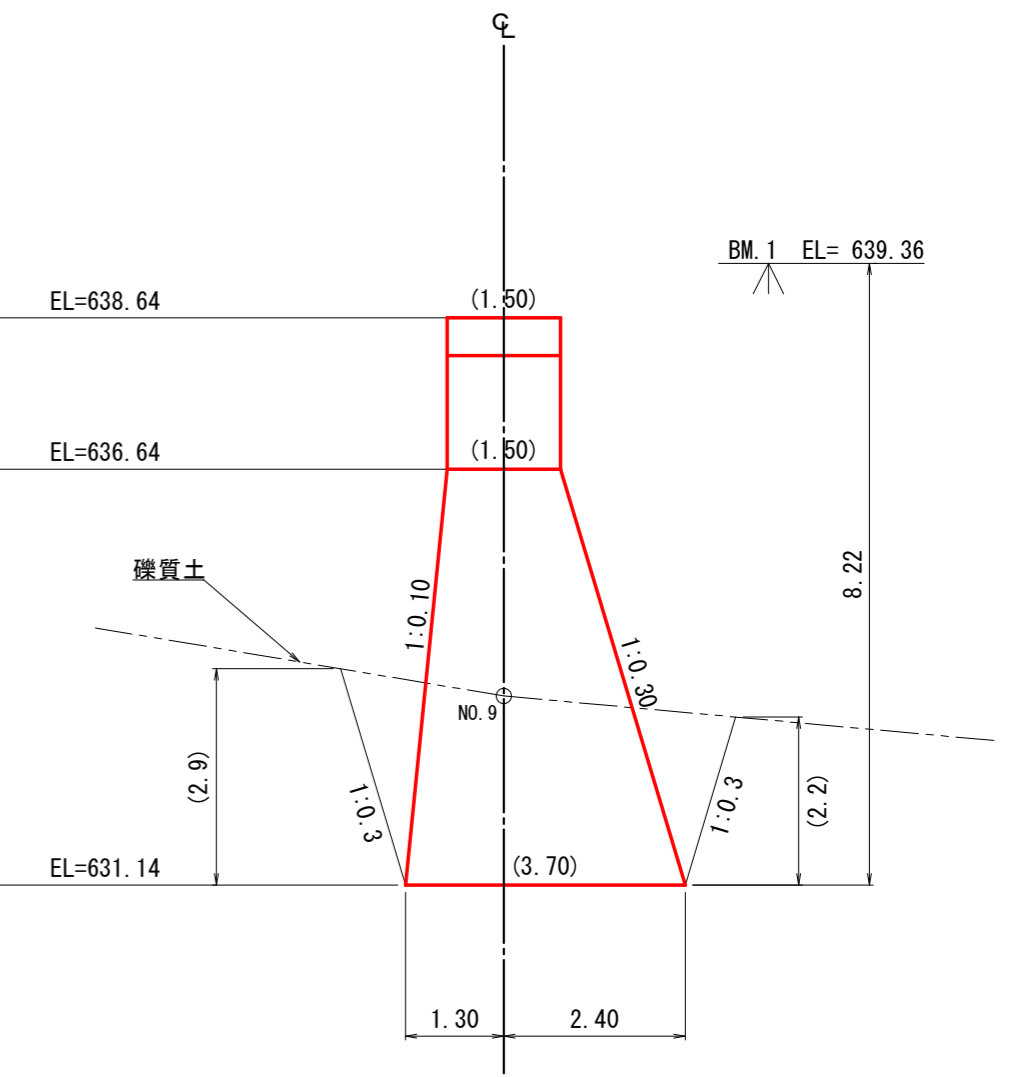
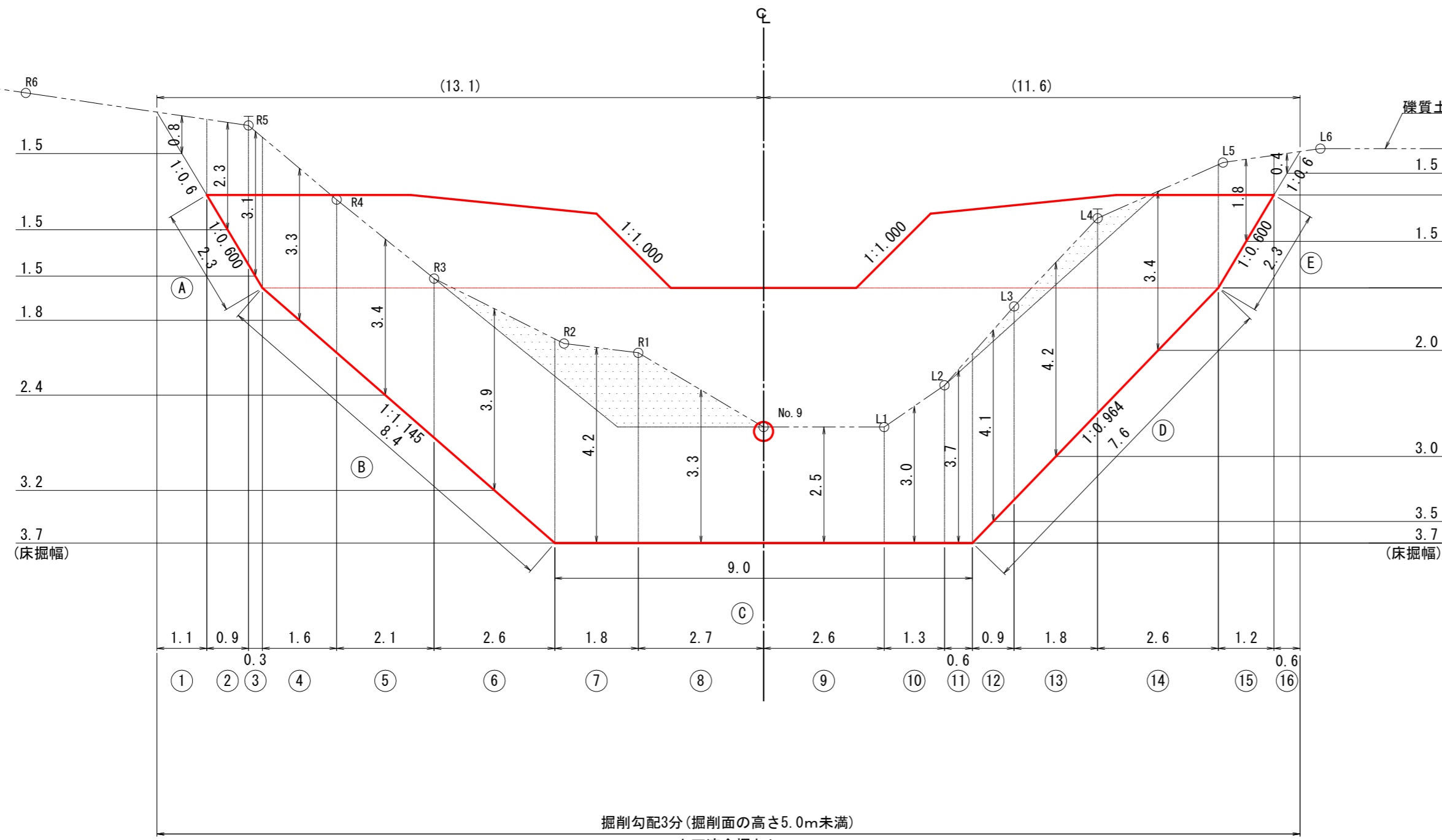


【石塚地区】

年度	令和 6 年度		
図面名	No.1コンクリート谷止工構造図		
施行地	福島県郡山市湖南町中野 字安佐野入国有林426や2林小班外		
工事名	石塚地区予防治山工事 (R6補正)		
図面番号	4	縮尺	1:100
設計者	製図者		
関東森林管理局	福島森林管理署		

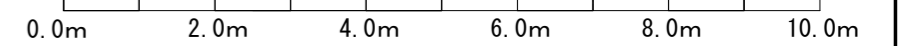
正面図

側面図



【石塚地区】

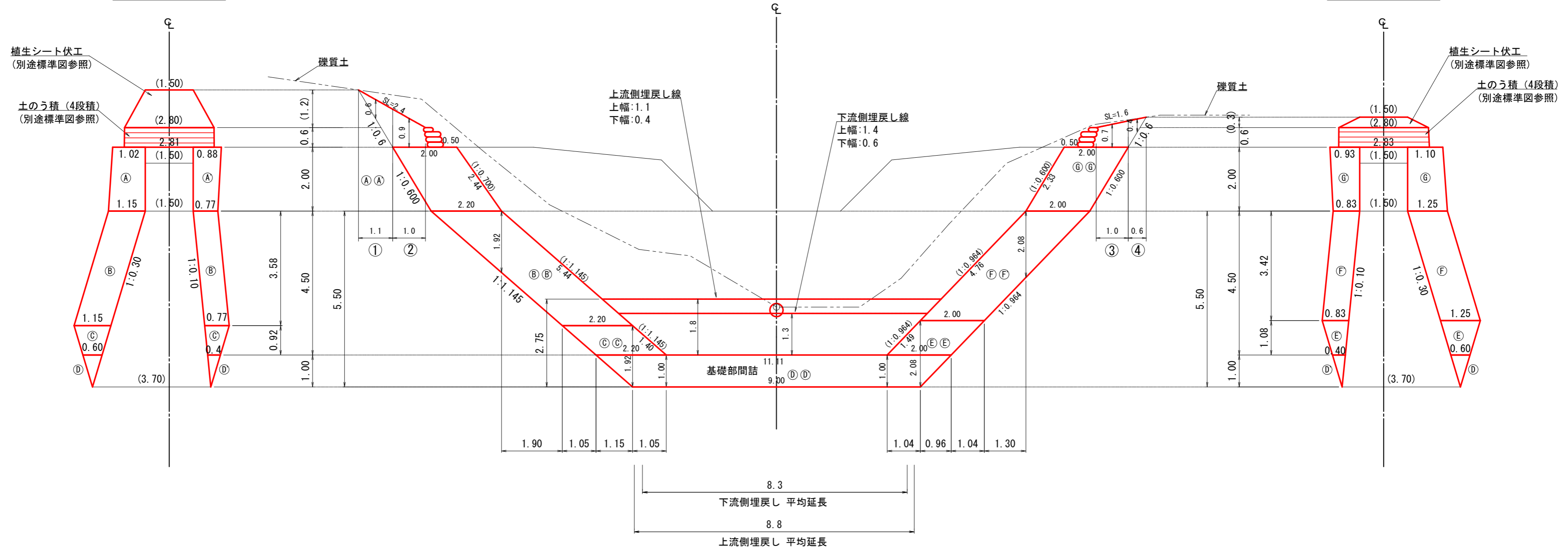
図面名	No.1コンクリート谷止工床掘削図		
図面番号	5	縮尺	1:100



正面図
【半水圧+半土圧】

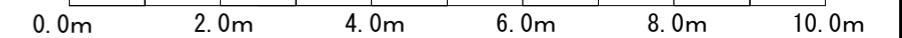
右岸側面図

左岸側面図



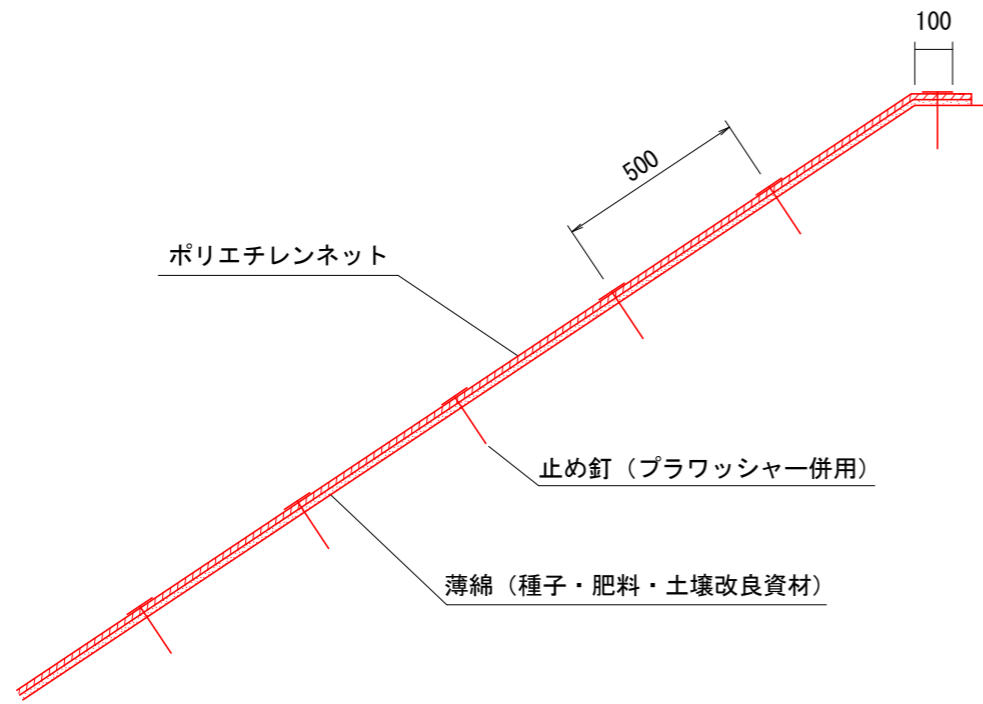
【石塚地区】

図面名	No. 1コンクリート谷止工間詰図		
図面番号	6	縮尺	1:100

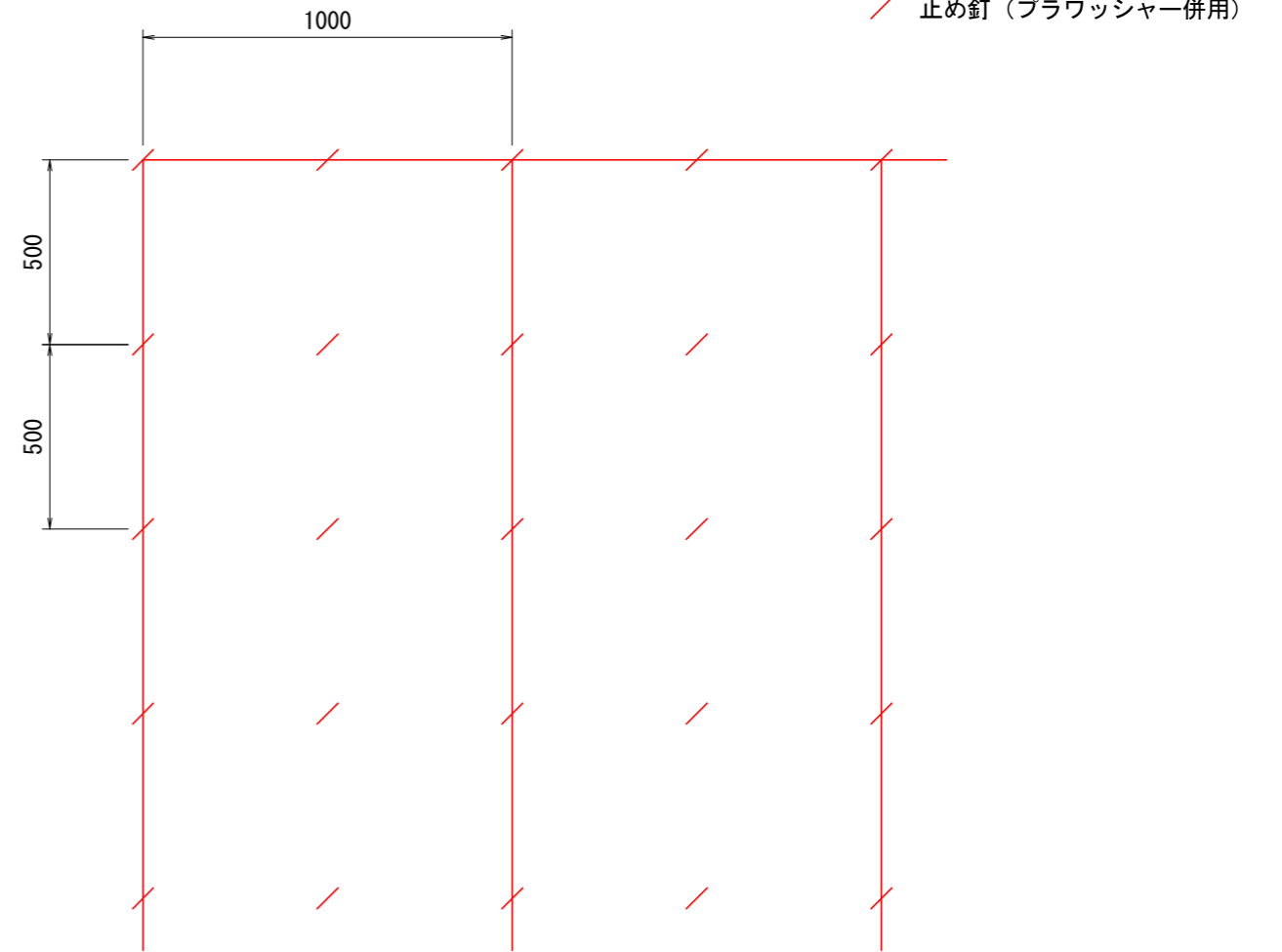


植生シート工標準図

標準断面図
S=1:20



標準展開図
S=1:20



植生シート標準規格

(単位: mm)

幅	長さ	ネット			備考
		素材	目合	色	
1,000	10,000	ポリエチレン	15×20	ディープグリーン	ブラワッシャー付属

材料表

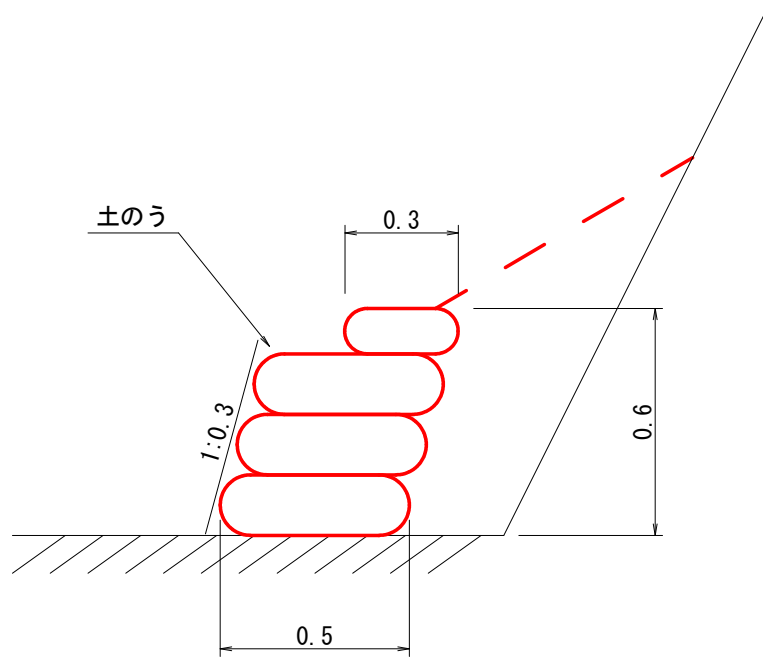
(100m2当り)

品名	形状	単位	数量	備考
植生シート	1,000×10,000	m ²	110	割増率 10% ブラワッシャーを含む
止め釘	L=150	本	441	

図面名	植生シート工標準図		
図面番号	7-1	縮尺	図示

土のう積(4段積)標準図

S=1/20



(1m当たり)

構造 土のう4段積 H=0.6m 法3分				
種別	規格	単位	数量	摘要
土のう	70cm×48cm	袋	9.7	
〃	41cm×60cm	〃	2.0	
土砂		m ³	0.4	現地発生土使用

※関東森林管理局 治山事業歩掛(平成31年2月7日)「3-2-2 土のう積土留工」P治3-2 より引用

図面番号	7-2	縮尺	1:20
図面名	土のう積(4段積)標準図		