

事業箇所位置図

郡山地区造林（地拵外）請負事業【R6 補正翌債・強靱化】

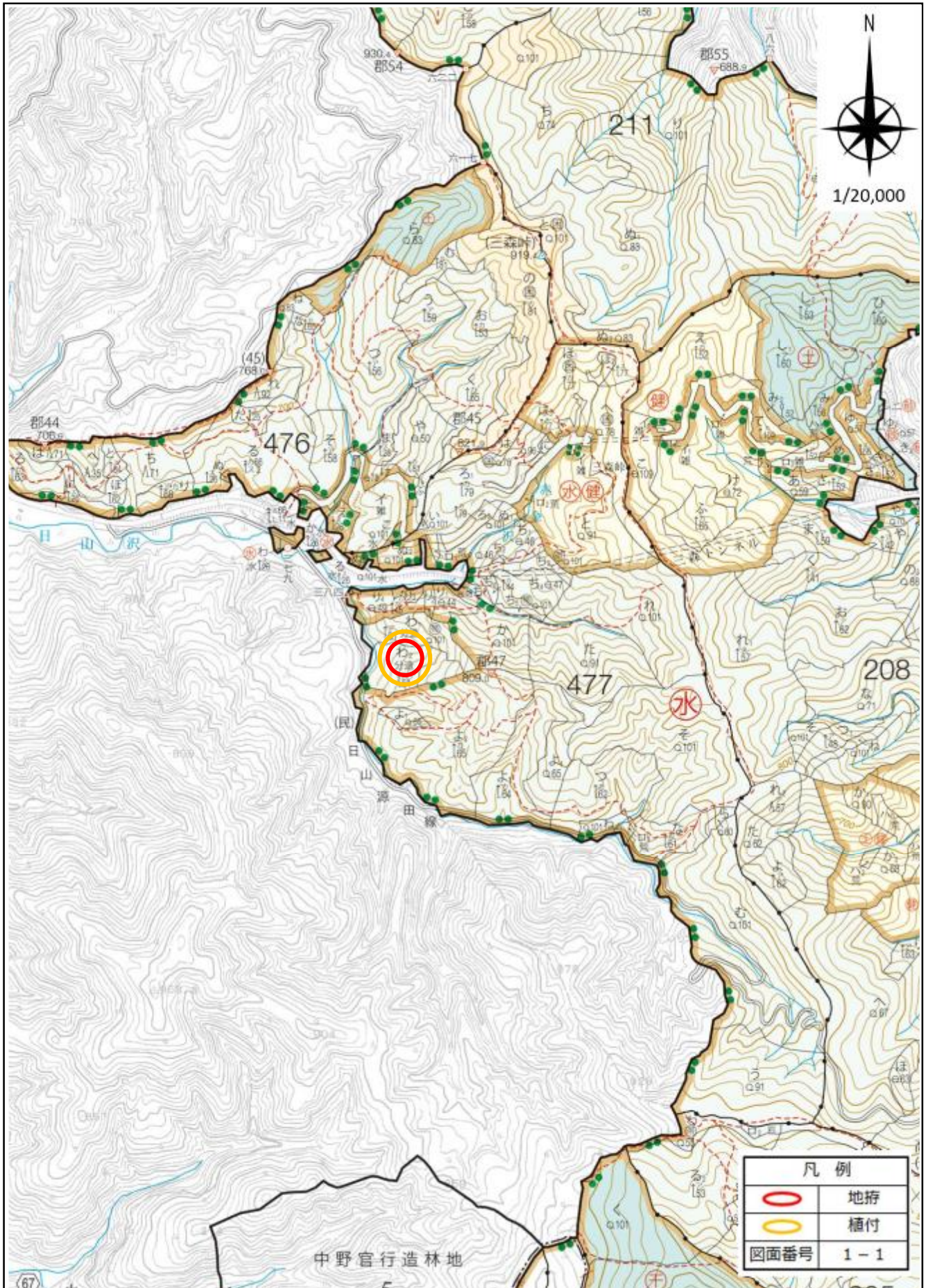
| 図面番号 | 図面名 | 枚数 |
|------|---------------|----|
| 1 | 位置図（1/20,000） | 5 |
| 2 | 区域図（1/5,000） | 11 |

表紙とも 17 枚

福島森林管理署

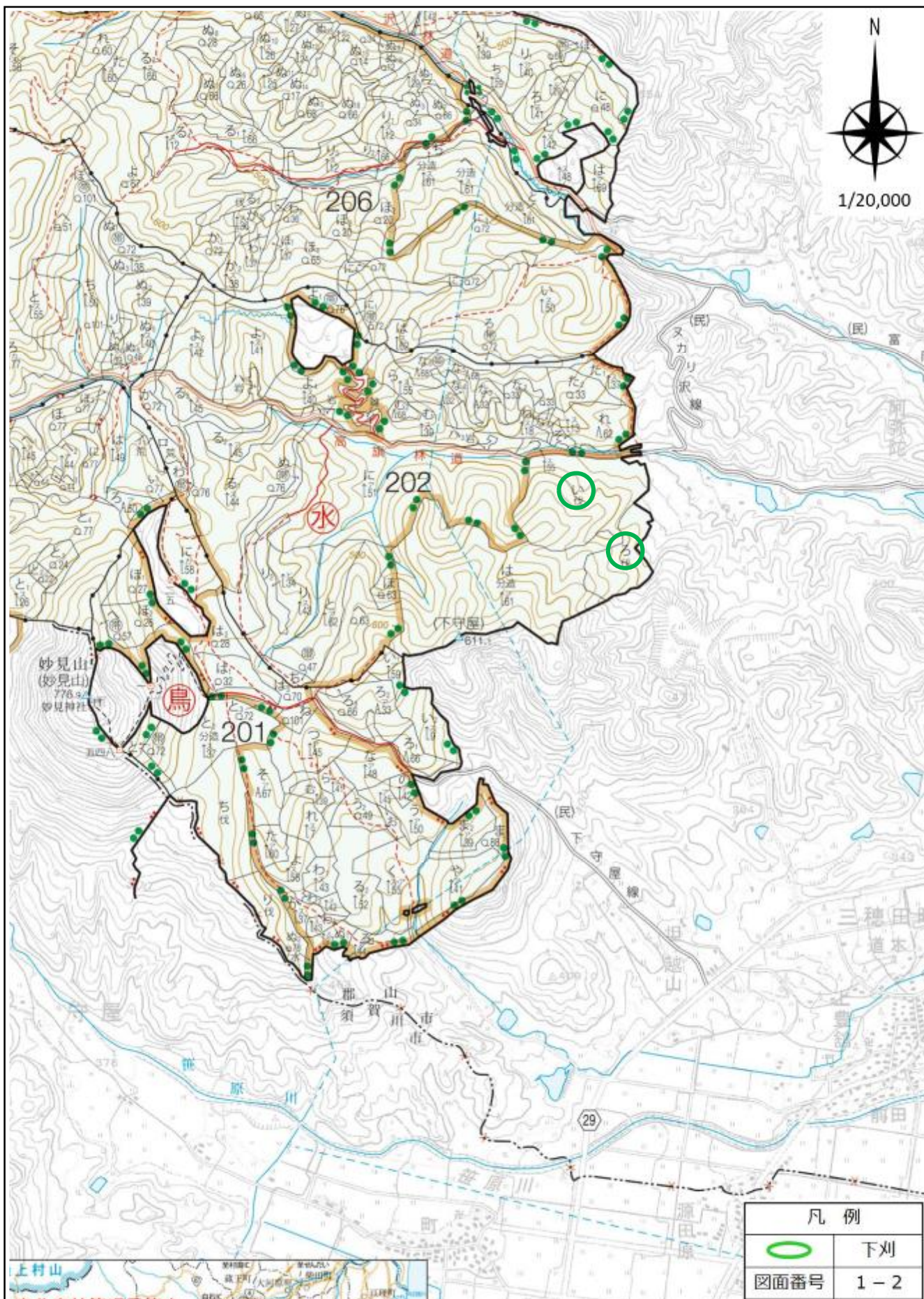
郡山地区造林（地拵外）請負事業【R6 補正翌債・強靱化】 位置図

所在地：福島県郡山市湖南町舟津字舟津山国有林 477わ2 林小班外



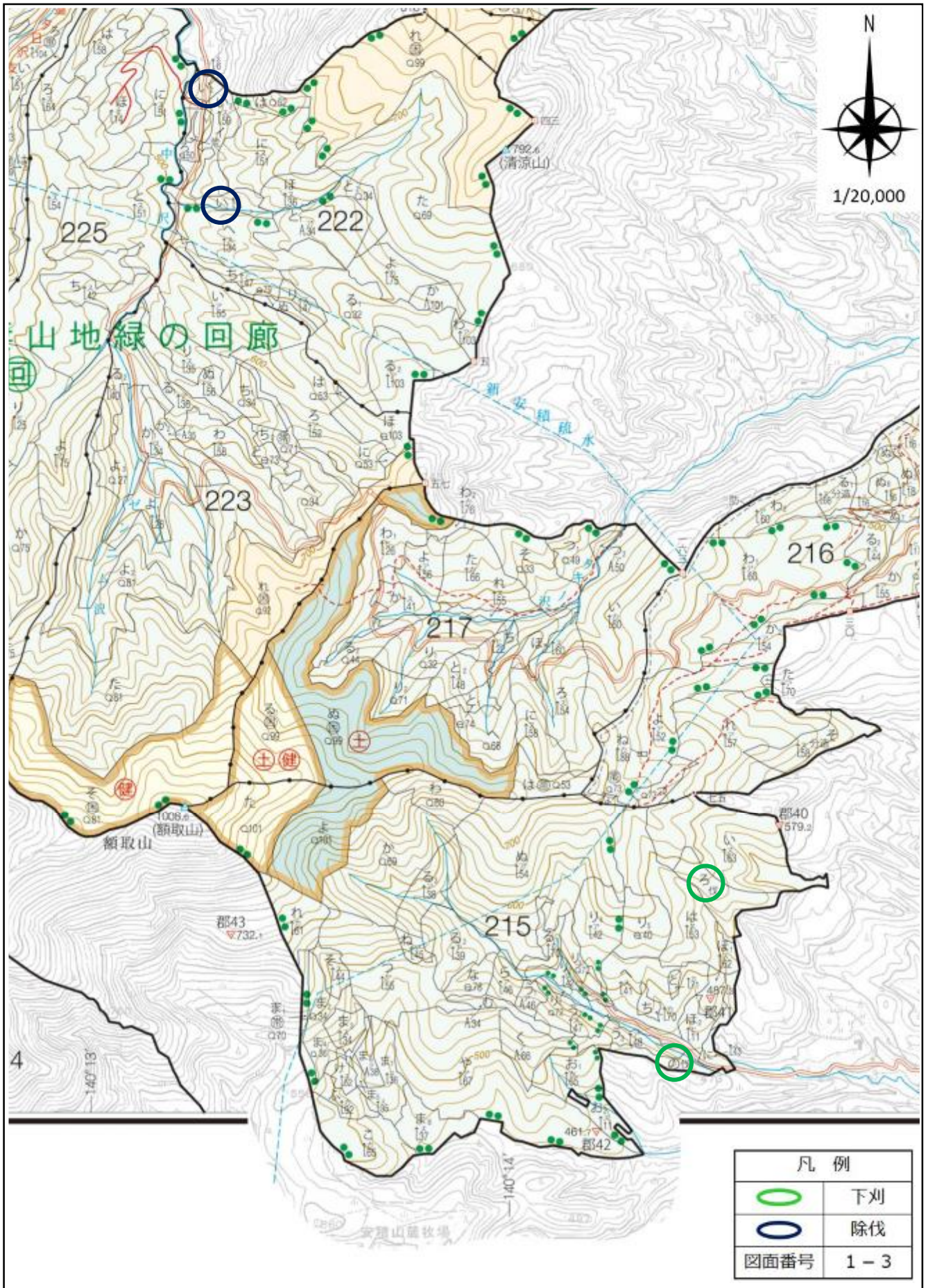
郡山地区造林（地拵外）請負事業【R6 補正翌債・強靱化】 位置図

所在地：福島県郡山市湖南町舟津字舟津山国有林 477㌔2 林小班外



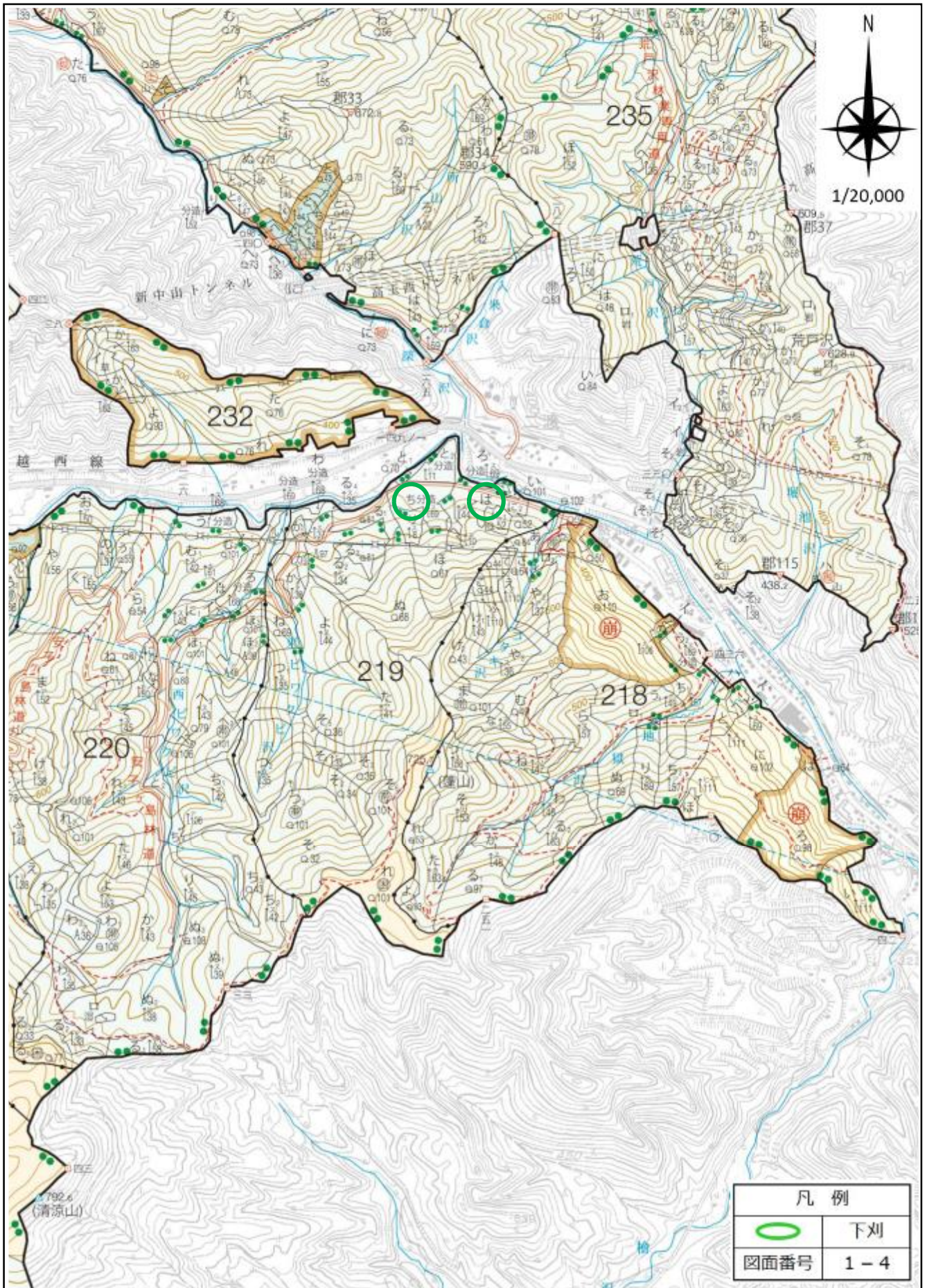
郡山地区造林（地拵外）請負事業【R6 補正翌債・強靱化】 位置図

所在地：福島県郡山市湖南町舟津字舟津山国有林 477わ2 林小班外



郡山地区造林（地拵外）請負事業【R6 補正翌債・強靱化】 位置図

所在地：福島県郡山市湖南町舟津字舟津山国有林 477わ2 林小班外



郡山地区造林（地拵外）請負事業【R6補正翌債・強靱化】 位置図

所在地：福島県郡山市湖南町舟津字舟津山国有林477㌔2林小班外

