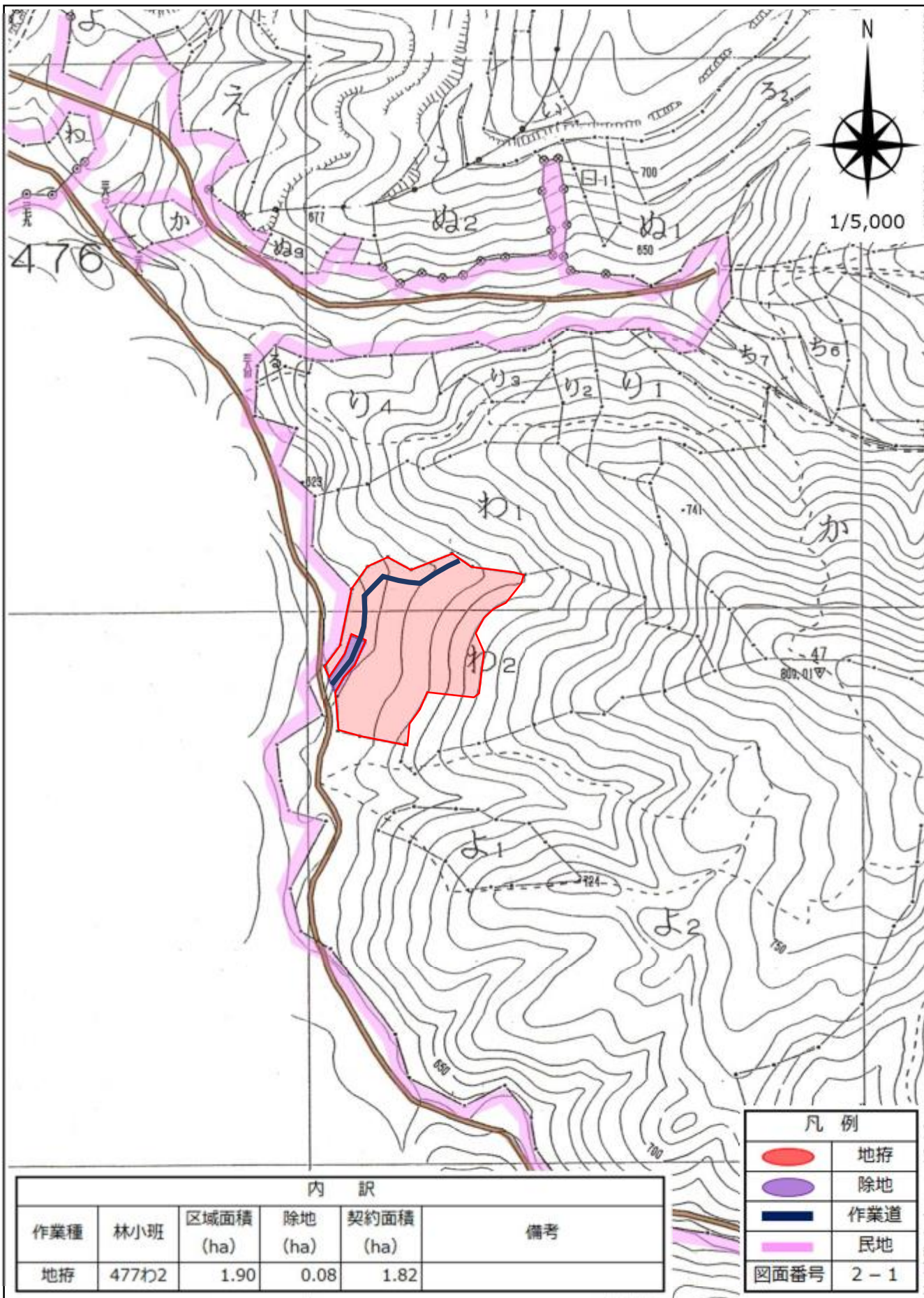


郡山地区外造林（地拵外）請負事業【R6 補正翌債・強靱化】 区域図

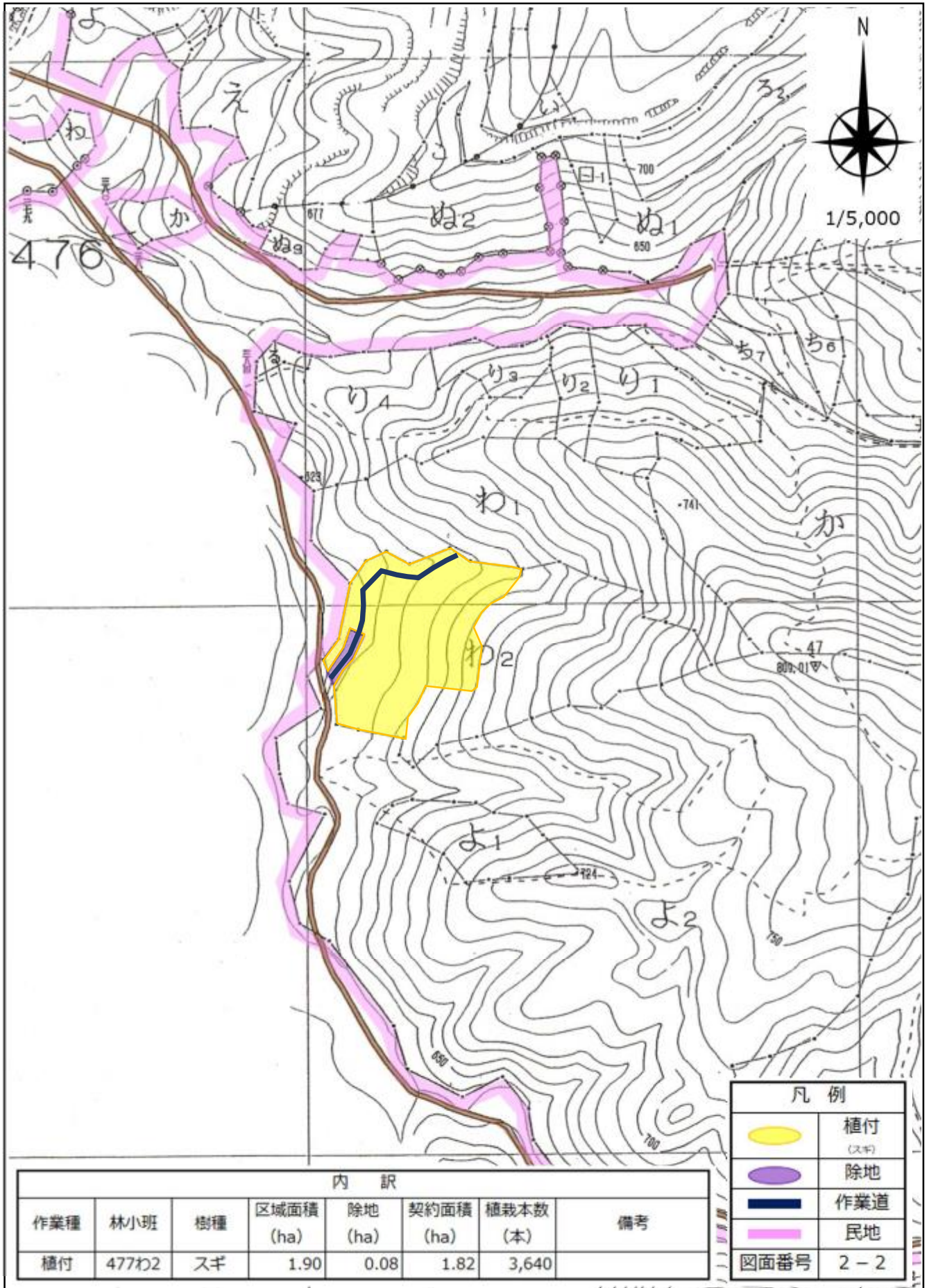
所在地：福島県郡山市湖南町船津字船津山国有林477わ2林小班  
 作業種：地拵





郡山地区外造林（地拵外）請負事業【R6 補正翌債・強靱化】 区域図

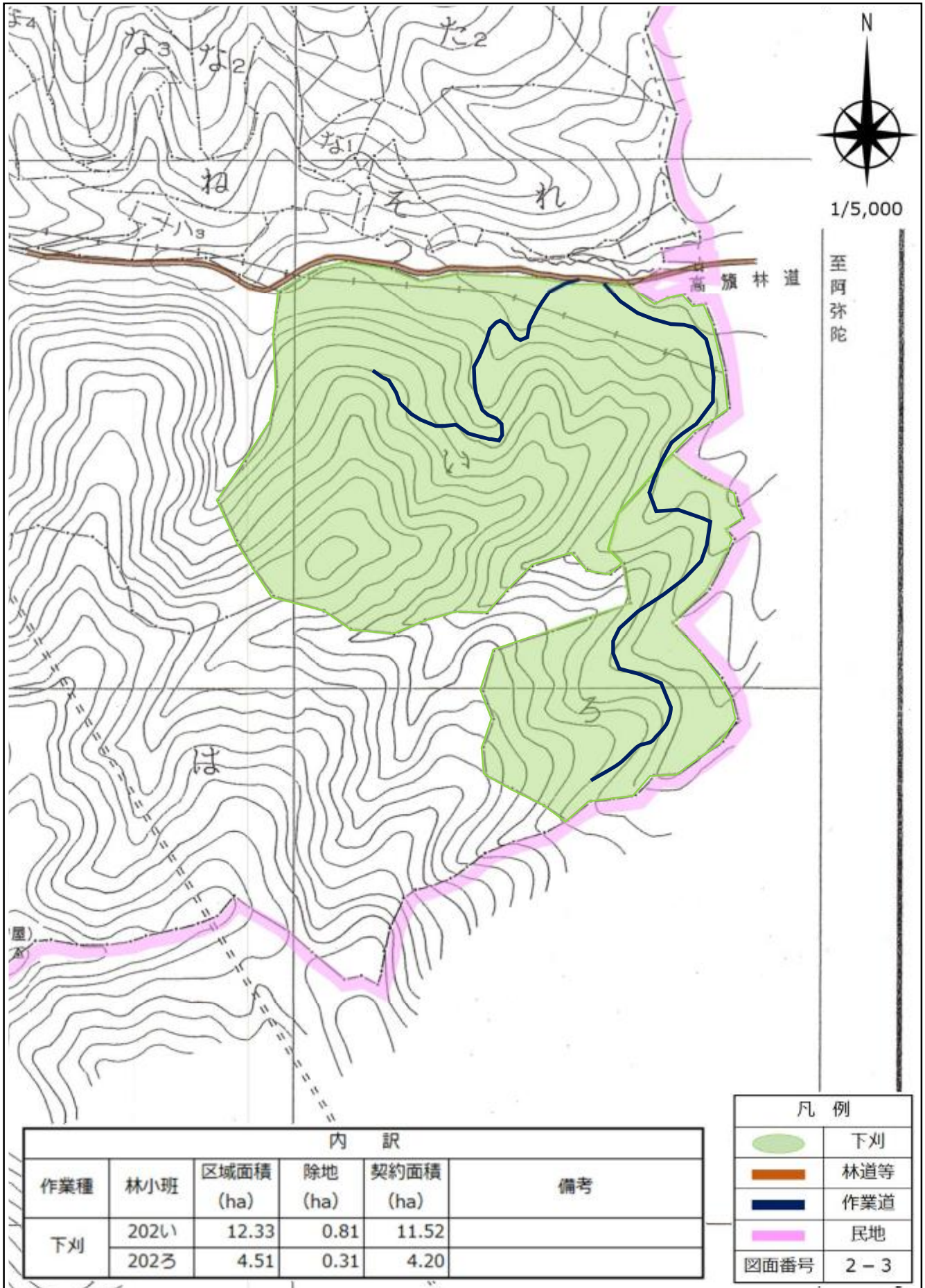
所在地：福島県郡山市湖南町船津字船津山国有林477わ2林小班  
 作業種：植付





郡山地区造林（地拵外）請負事業【R6補正翌債・強靱化】 区域図

所在地：福島県郡山市三穂田町富岡字富岡高旗国有林 202い、ろ林小班  
 作業種：下刈



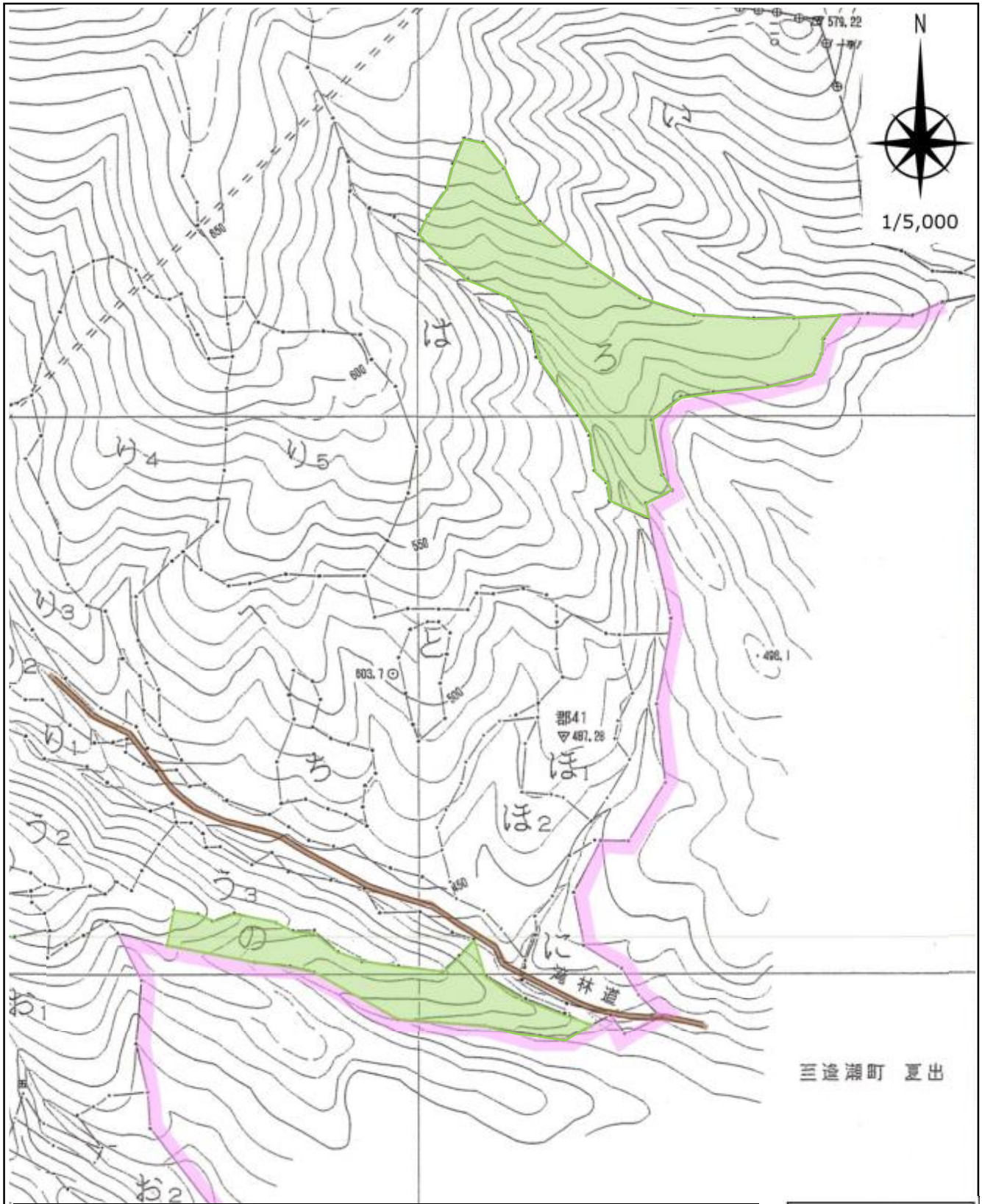
内 訳					
作業種	林小班	区域面積 (ha)	除地 (ha)	契約面積 (ha)	備考
下刈	202い	12.33	0.81	11.52	
	202ろ	4.51	0.31	4.20	

凡 例	
	下刈
	林道等
	作業道
	民地
図面番号	2 - 3




# 郡山地区造林（地拵外）請負事業【R6 補正翌債・強靱化】 区域図

所在地：福島県郡山市逢瀬町河内字安積山外1 国有林 2153 の林小班

作業種：下刈



内 訳					
作業種	林小班	区域面積 ( ha )	除地 ( ha )	契約面積 ( ha )	備考
下刈	2153	3.40		3.40	
	2150	1.53		1.53	

凡 例	
	下刈
	林道等
	民地
図面番号	2 - 4



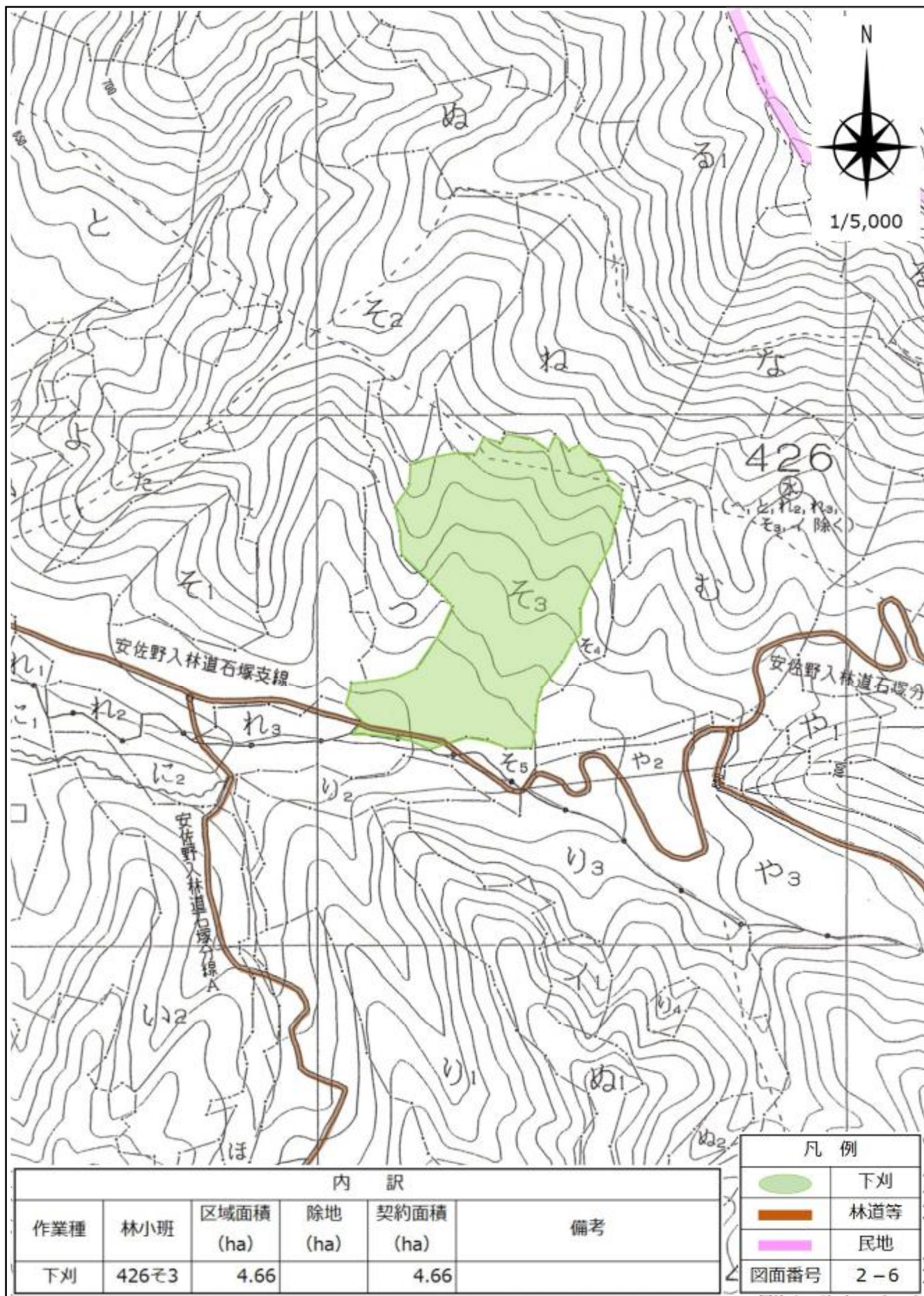




# 郡山地区造林（地拵外）請負事業【R6 補正翌債・強靱化】 区域図

所在地：福島県郡山市湖南町中野字安佐野入国有林 426ㄗ 3林小班

作業種：下刈

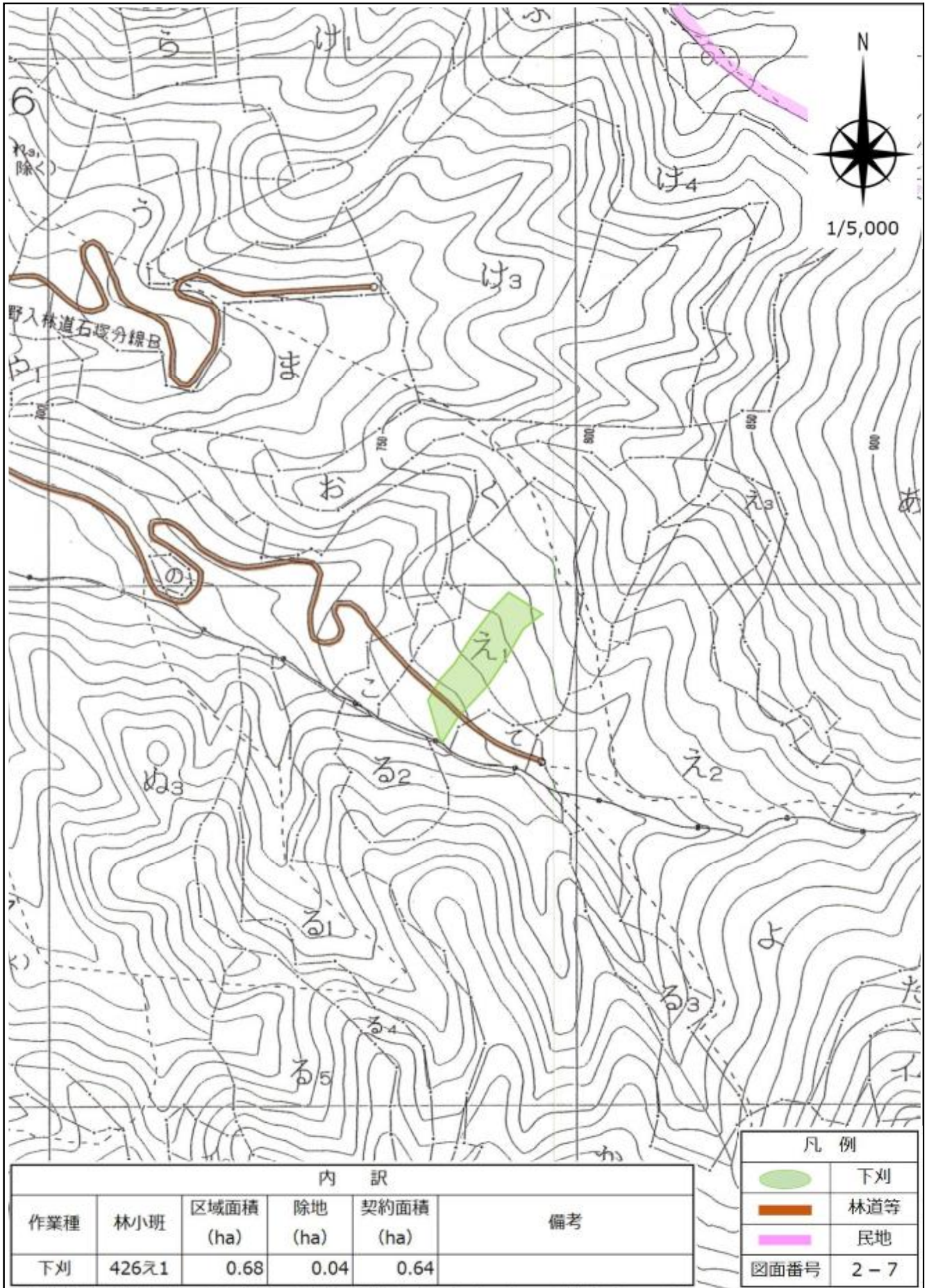




# 郡山地区造林（地拵外）請負事業【R6 補正翌債・強靱化】 区域図

所在地：福島県郡山市湖南町中野字安佐野入国有林 426え 1林小班

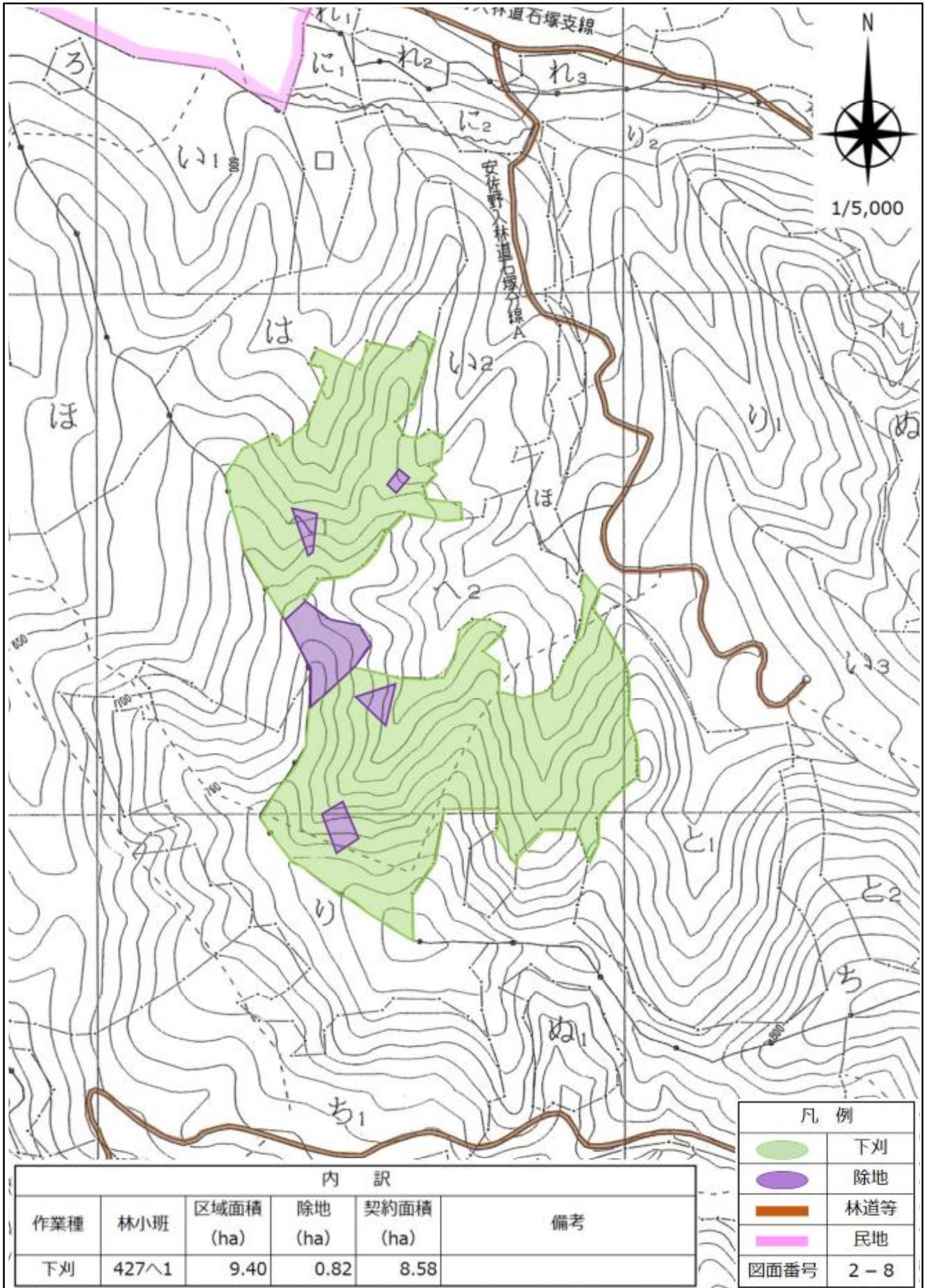
作業種：下刈





# 郡山地区造林（地拵外）請負事業【R6 補正翌債・強靱化】 区域図

所在地：福島県郡山市湖南町中野字安佐野入国有林 427ハ 1林小班  
 作業種：下刈

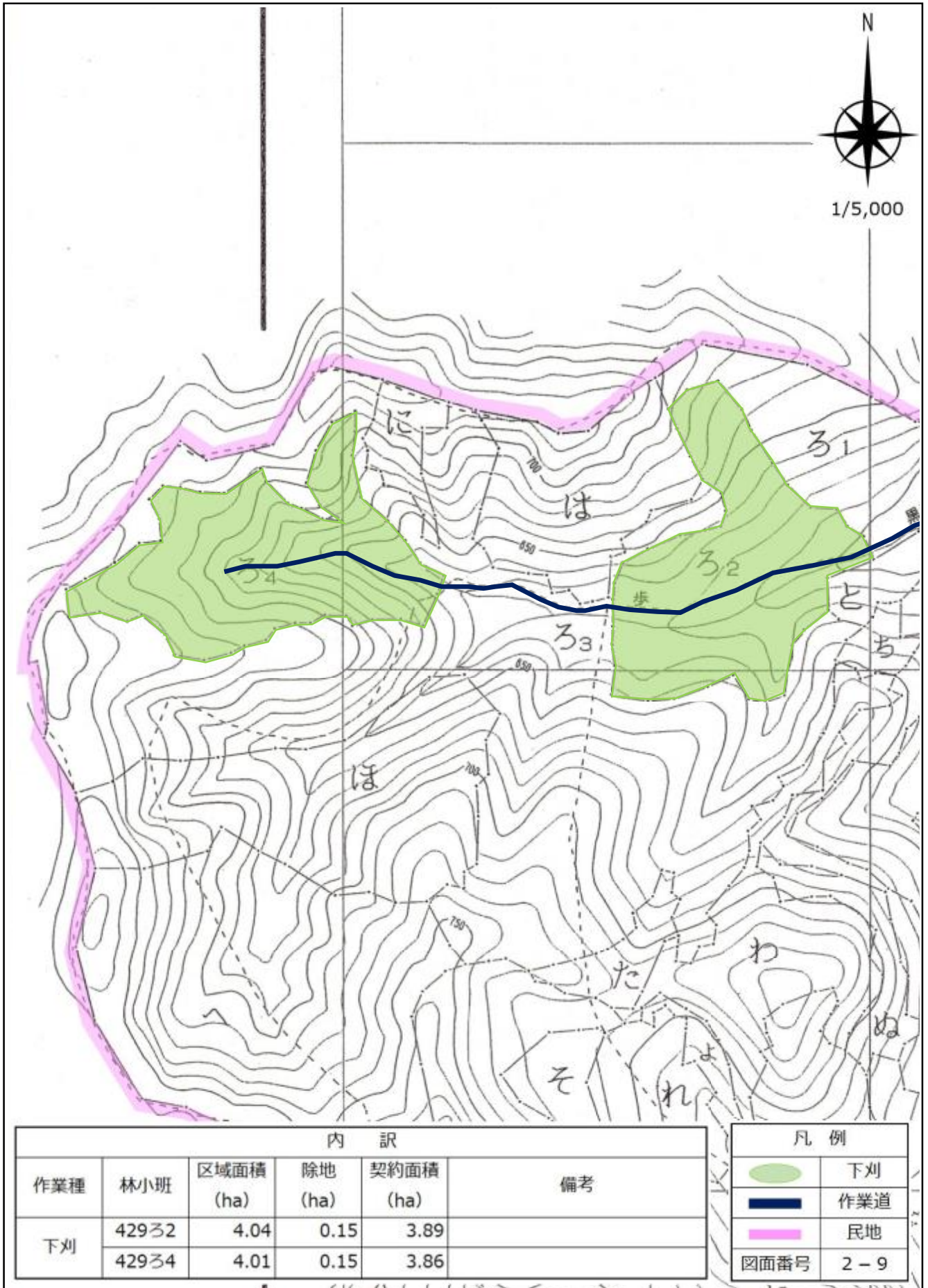




郡山地区造林（地拵外）請負事業【R6補正翌債・強靱化】 区域図

所在地：福島県郡山市湖南町中野字安佐野入国有林 4293 2,4 林小班

作業種：下刈

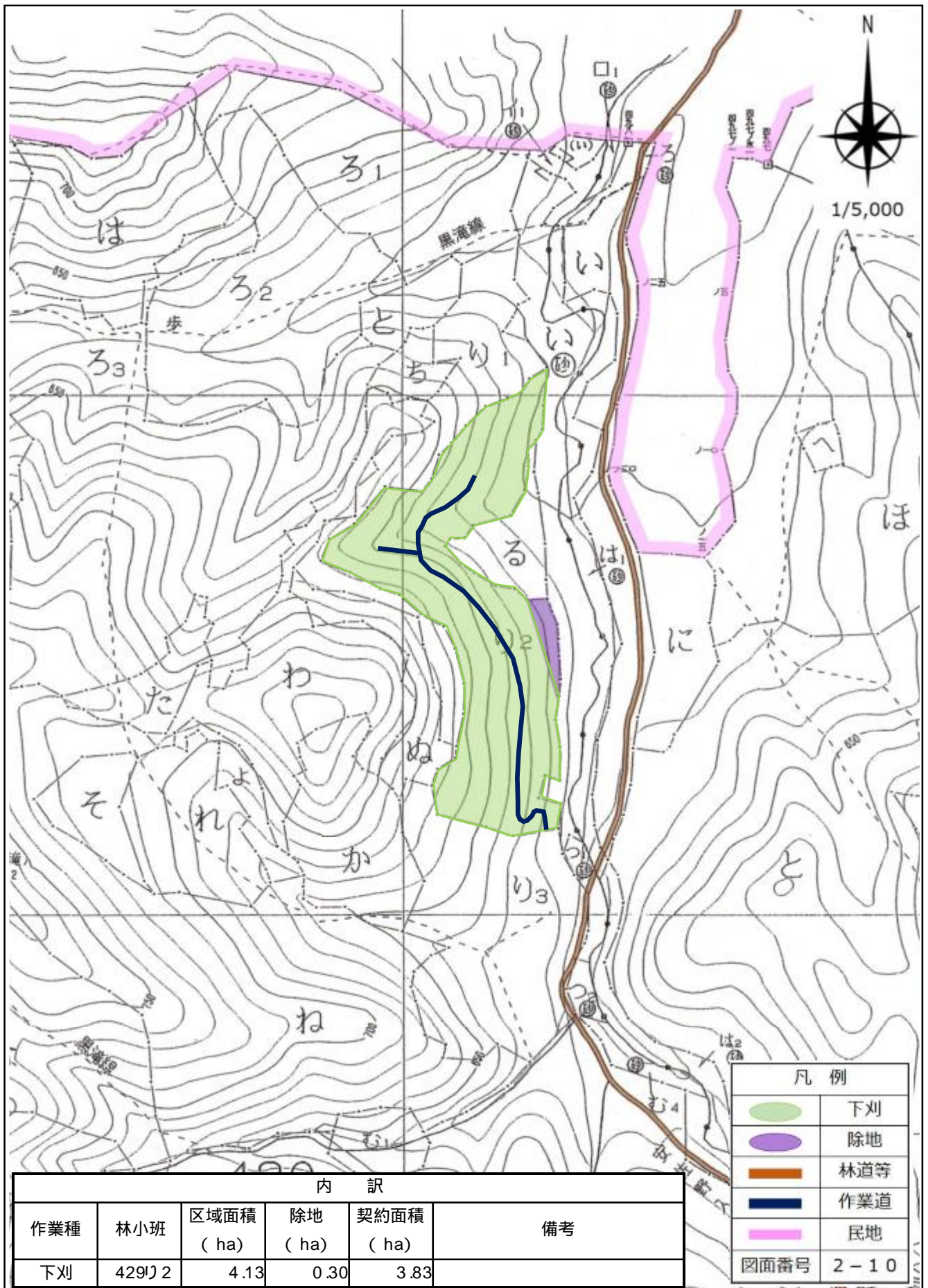




# 郡山地区造林（地拵外）請負事業【R6補正翌債・強靱化】 区域図

所在地：福島県郡山市湖南町中野字安佐野入国有林 429J 2林小班

作業種：下刈





# 郡山地区造林（地拵外）請負事業【R6 補正翌債・強靱化】 区域図

所在地：福島県郡山市熱海町安子島字安子ヶ島国有林 222い1, 2林小班

作業種：除伐

