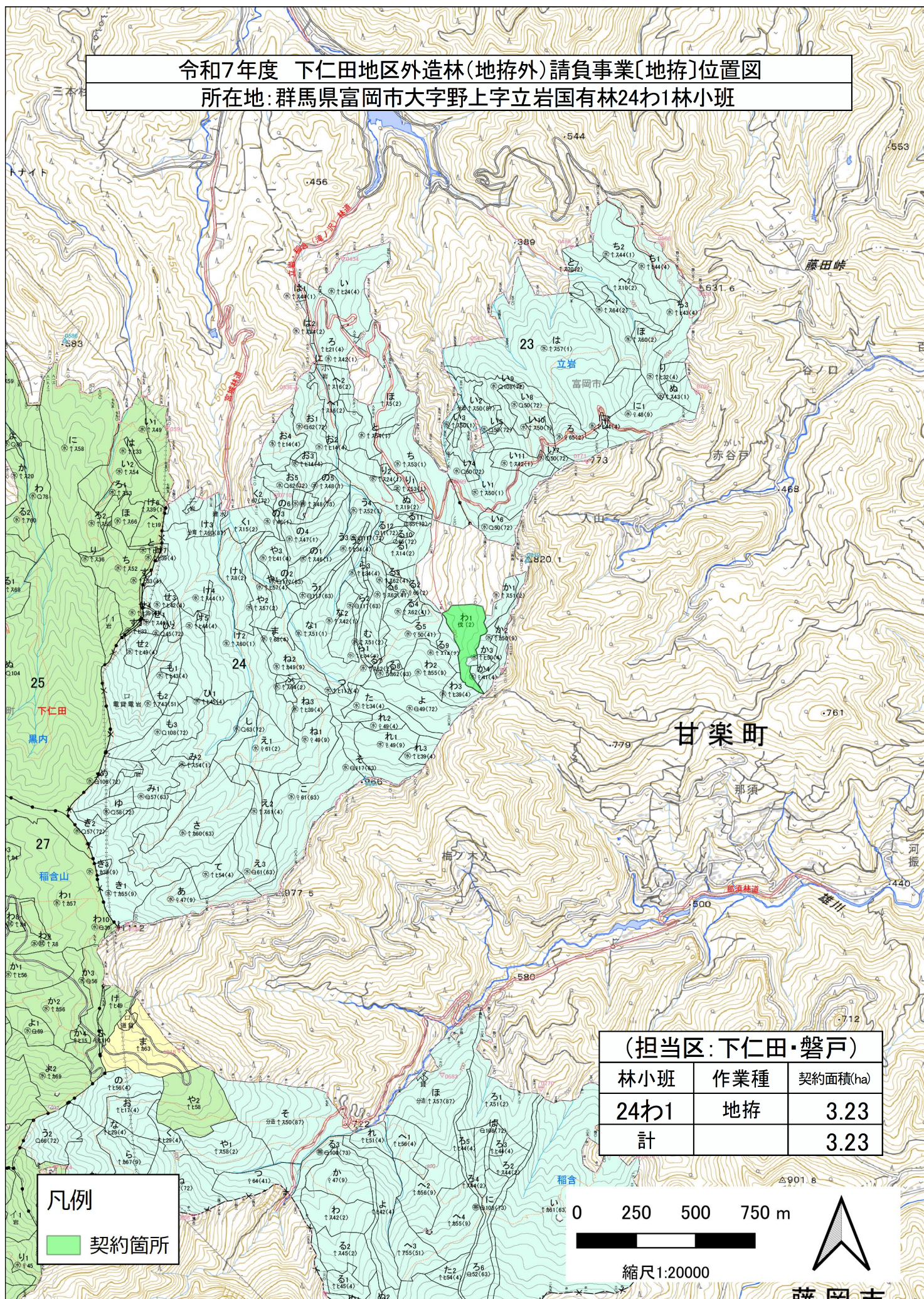


事業名

令和 7 年度 下仁田地区外造林
(地拵外) 請負事業

位置図 (1/20, 000) 3 枚

令和7年度 下仁田地区外造林(地拵外)請負事業[地拵]位置図
所在地:群馬県富岡市大字野上字立岩国有林24わ1林小班



(担当区:下仁田・磐戸)

林小班	作業種	契約面積(ha)
24わ1	地拵	3.23
計		3.23

凡例

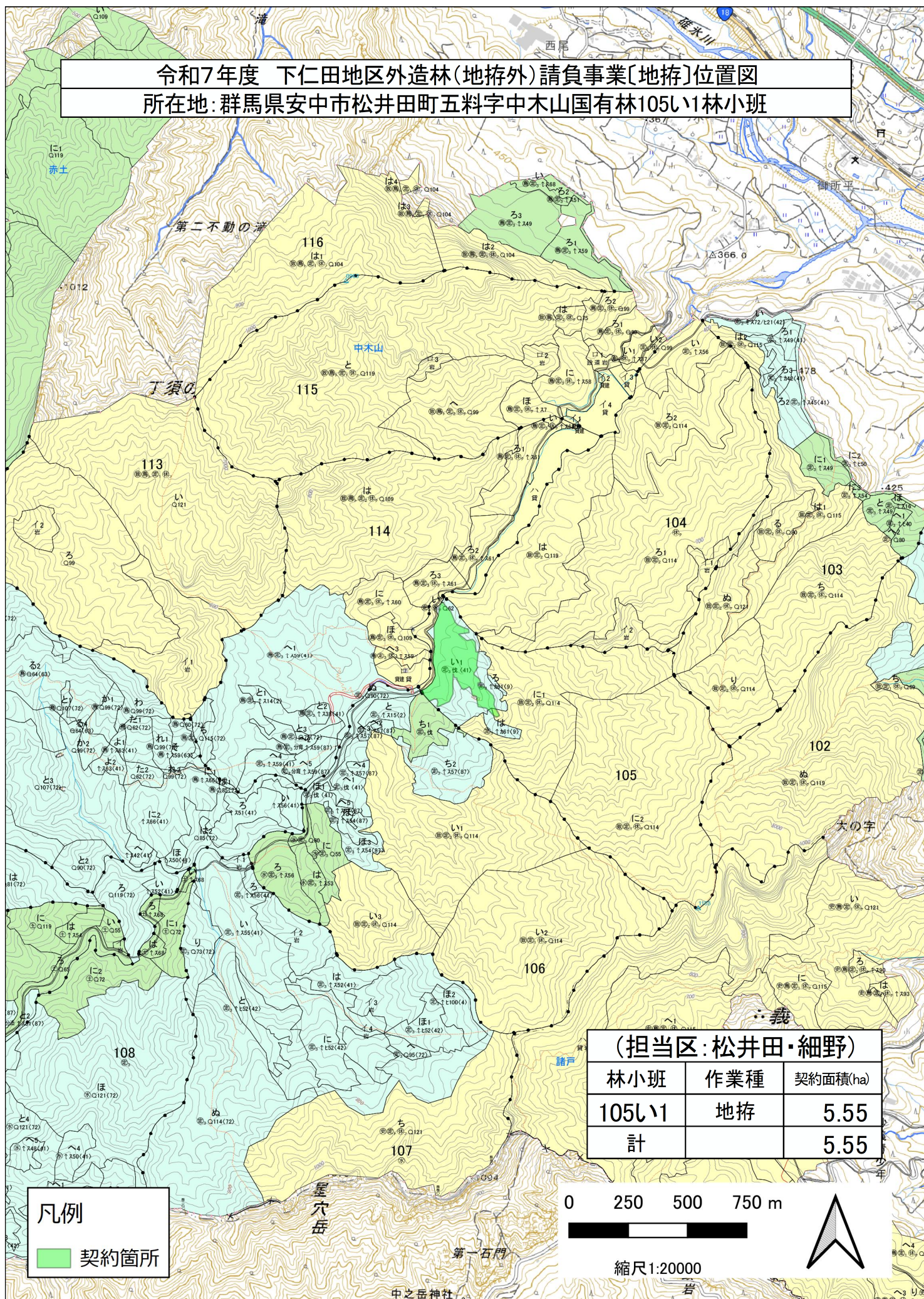
契約箇所

0 250 500 750 m

縮尺1:20000

富岡市

令和7年度 下仁田地区外造林(地拵外)請負事業〔地拵〕位置図
所在地:群馬県安中市松井田町五料字中木山国有林105い1林小班



(担当区: 松井田・細野)

林小班	作業種	契約面積(ha)
105い1	地拵	5.55
計		5.55

凡例

契約箇所

0 250 500 750 m

縮尺1:20000



令和7年度 下仁田地区外造林(地拵外)請負事業[つる切]位置図
所在地:群馬県高崎市倉渕町水沼字水沼国有林206ほ1林小班外

