

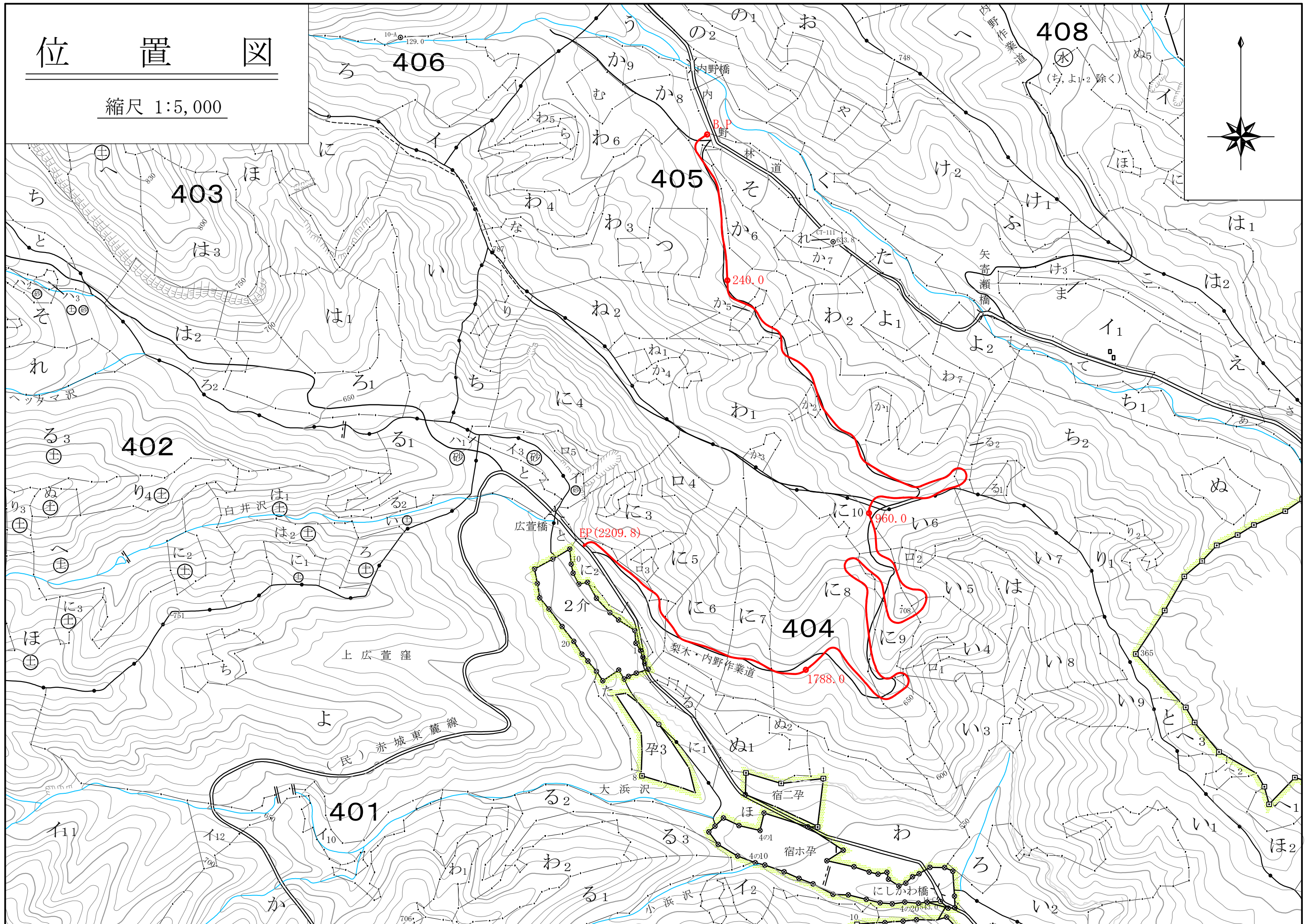
令和 7 年度

梨木内野作業道改良工事(R6補正)

設 計 図

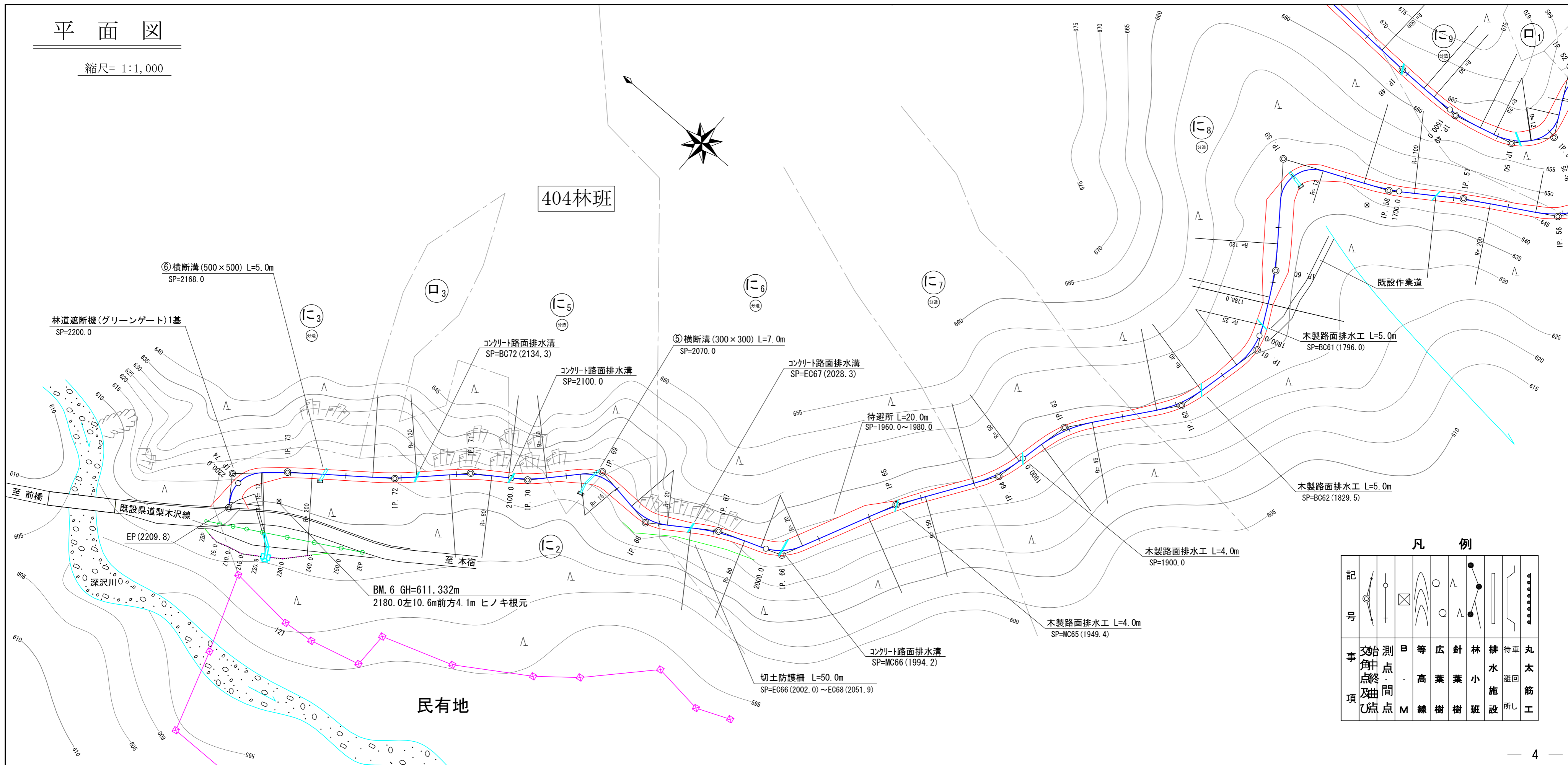
位置図

縮尺 1:5,000



平面図

縮尺= 1:1,000



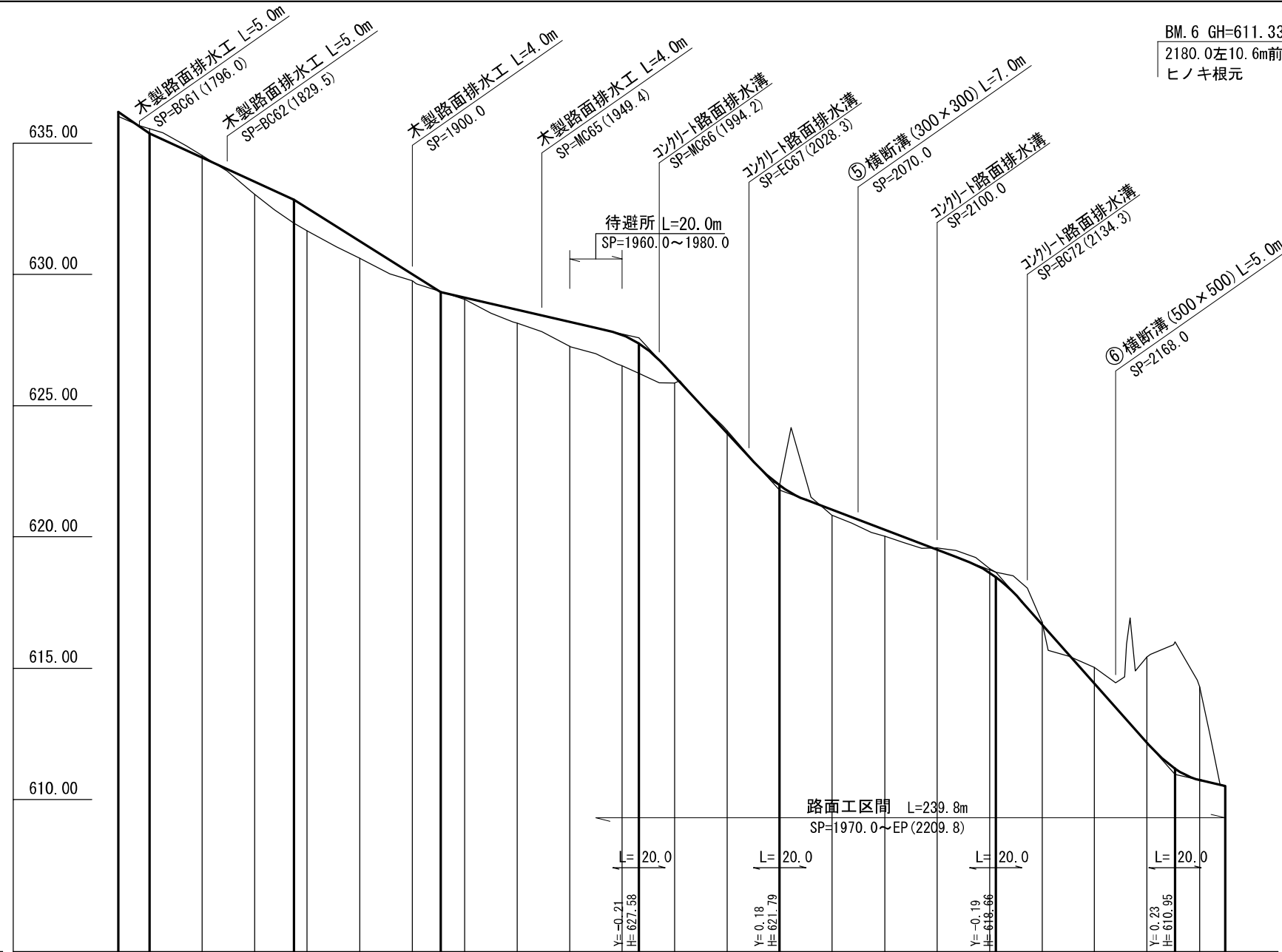
凡例

記号									
事項	交角 終点 及曲 ひ点	測点 間点	B 等 高 M	広 葉 樹 線	針 葉 樹	林 小 班	排水 施設	車 道 回 所	丸 太 筋 工

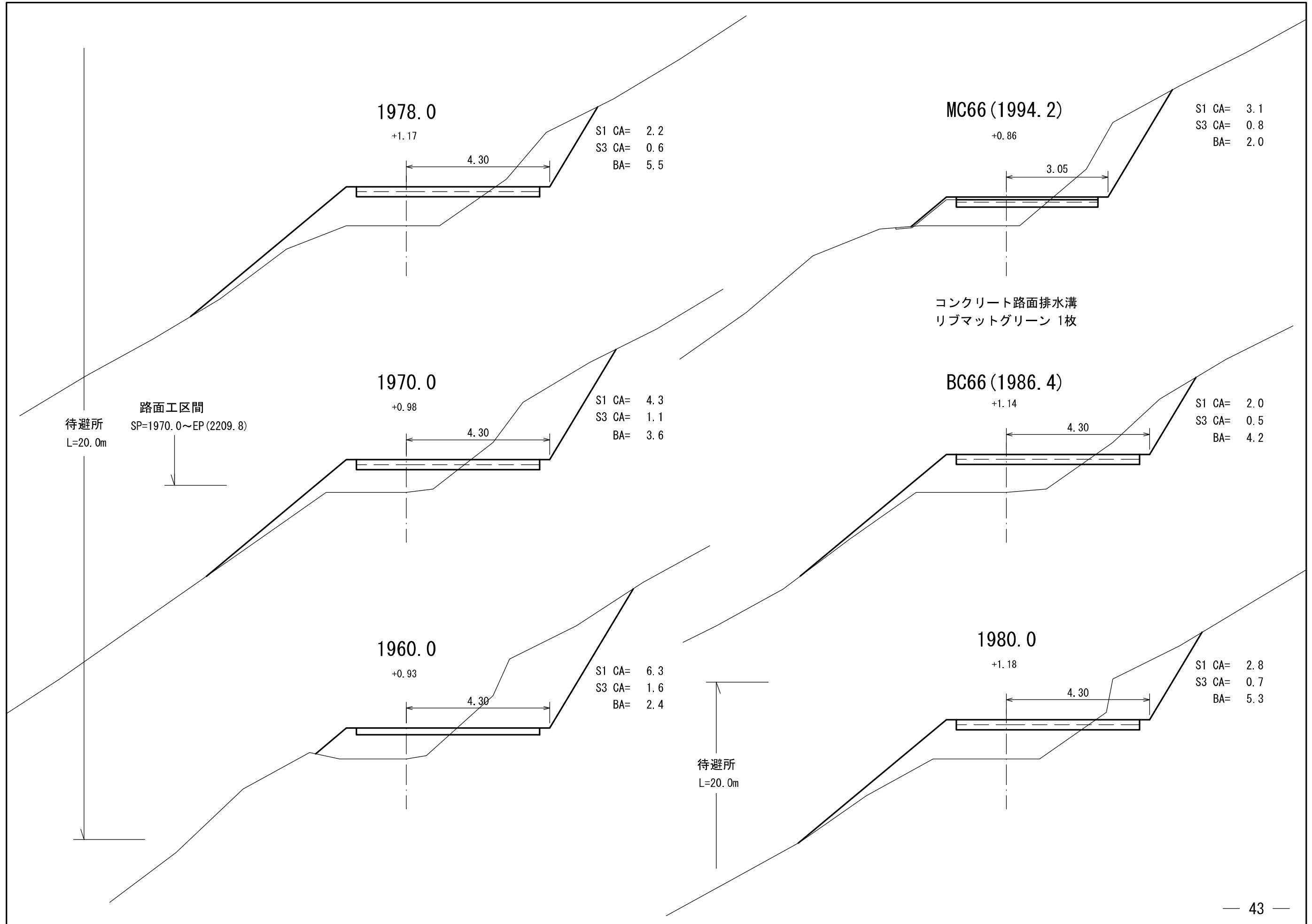
縦断面図

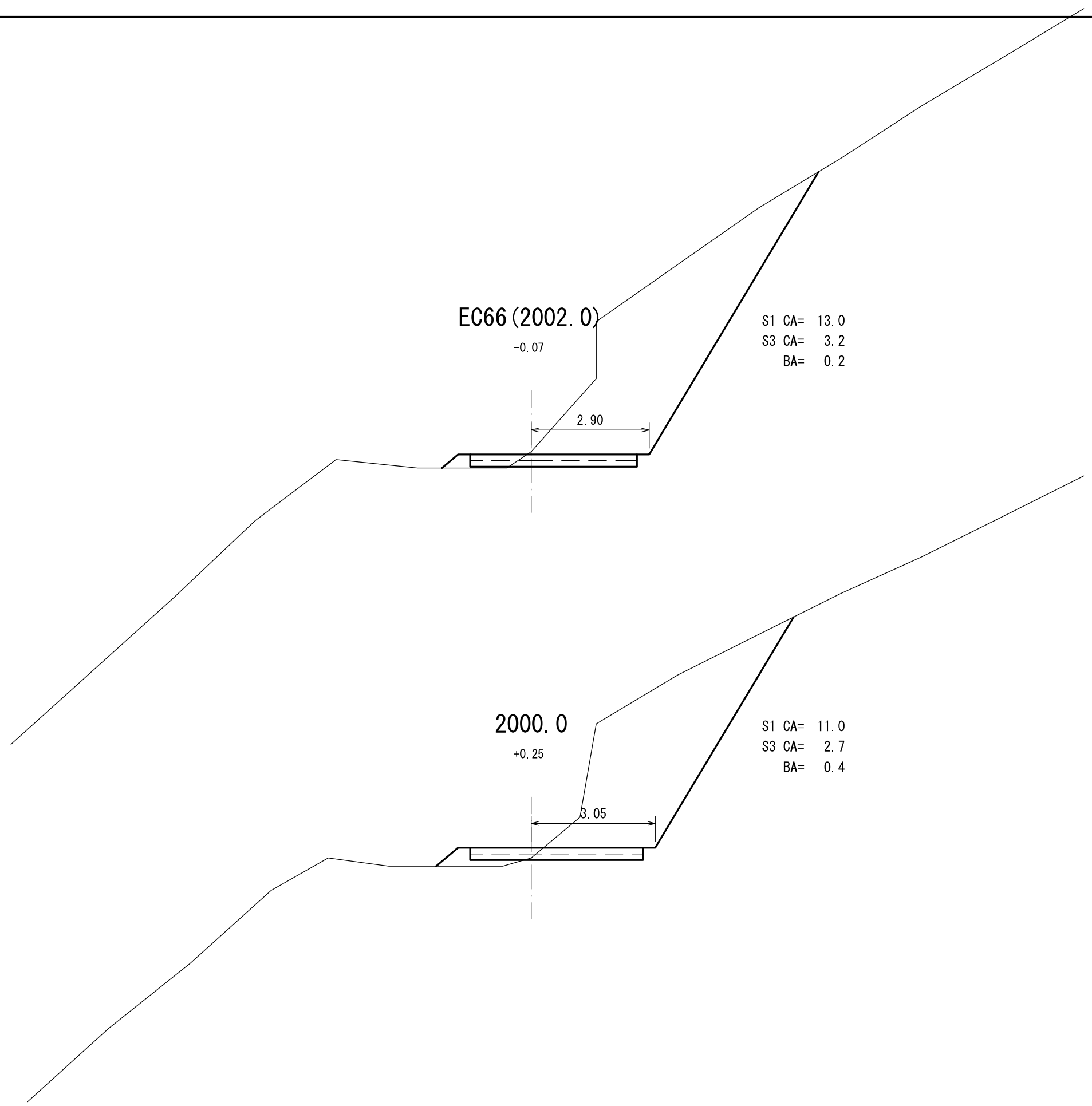
縮尺 縦=1:200
横=1:2,000

BM. 6 GH=611.332m
2180.0左10.6m前方4.1m
ヒノキ根元



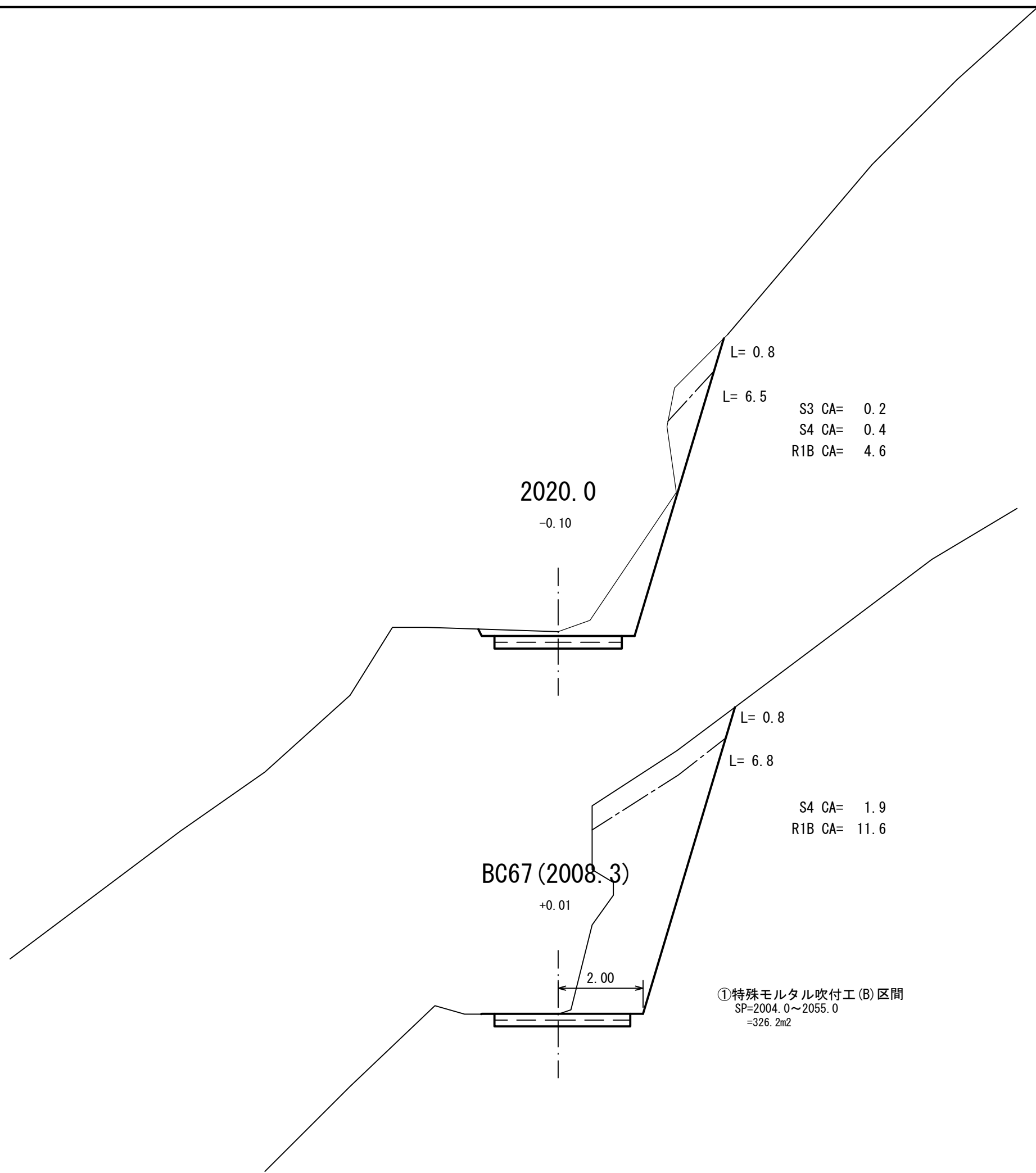
勾配	-6.80 12.0	-4.60	55.0 55.0	-6.30	55.9 55.9	-2.30	75.5 75.5	-10.80	53.6 53.6	-3.80	82.4 82.4	-11.30	68.2 68.2	-2.29 19.2
盛土高	0.17		0.48	0.89 0.87	0.66	0.25	0.06	0.51	0.93	1.18 1.14	0.25	0.01	0.21	0.25
切土高		0.18	0.08			0.03				0.10		0.08	0.15 0.19	0.09
計画高	636.19	635.37	634.45	633.53	632.84 632.53	631.27	630.01	629.32 629.11	628.65	628.19	627.70 627.37	626.11	623.95	621.97
地盤高	636.02	635.55	634.53	633.05	631.95 631.86	630.61	629.76	629.35 629.05	628.14	627.26	626.52 626.23	625.96	624.05	621.96
追加距離	1788.0	1800.0				1900.0					2000.0			2100.0
測点	1788.0	1800.0	1820.0	1840.0	1855.0 1860.0	1880.0	1900.0	MC1910.9 1920.0	1940.0	1960.0	1980.0 BC1986.4	2000.0	2020.0	2040.0
曲線	IP 61 R= 25	IP 62 R= 40		IP 63 R= 45	IP 64 R= 50		IP 65 R= 150		IP 66 R= 20	IP 67 R= 80	IP 68 R= 20	IP 69 R= 15	IP 70 R= 60	IP 71 R= 80
													IP 72 R= 120	IP 73 R= 200
														IP 74 R= 12





S1 CA= 13.0
S3 CA= 3.2
BA= 0.2

S1 CA= 11.0
S3 CA= 2.7
BA= 0.4



S3 CA= 0.2
 S4 CA= 0.4
 R1B CA= 4.6

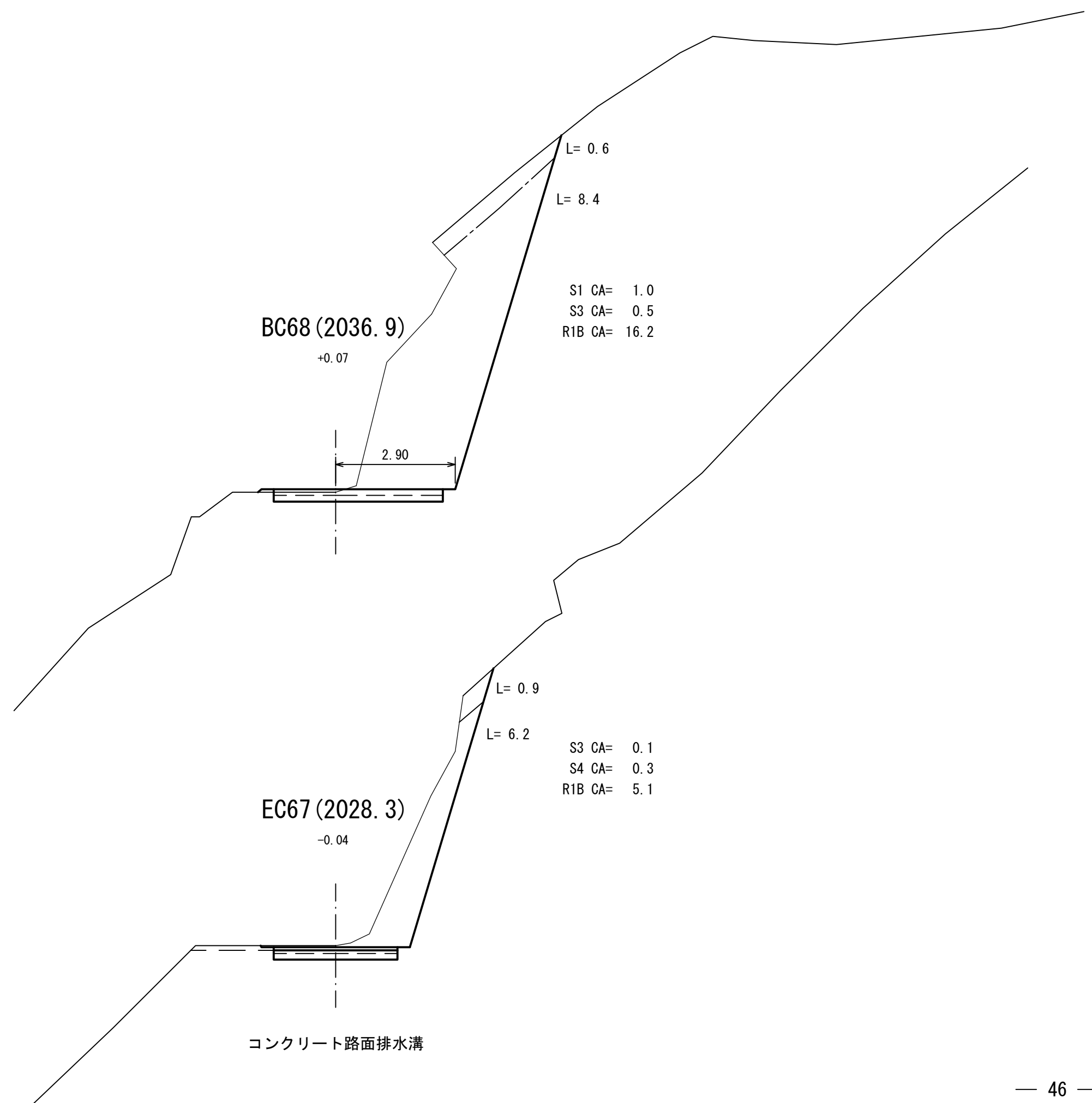
2020.0
 -0.10

S4 CA= 1.9
 R1B CA= 11.6

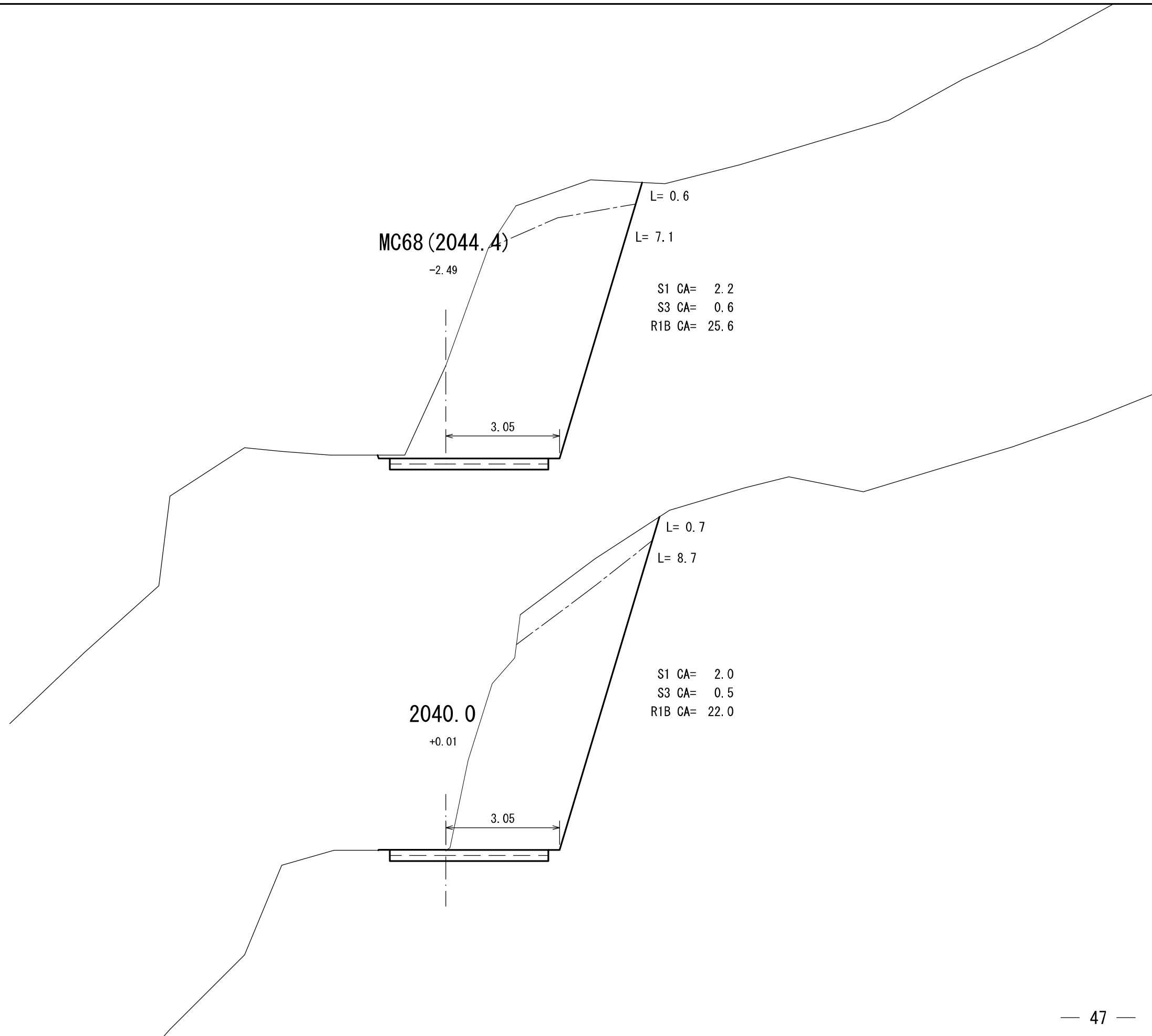
BC67 (2008.3)
 +0.01

2.00

①特殊モルタル吹付工 (B) 区間
 SP=2004.0~2055.0
 =326.2m²



コンクリート路面排水溝



MC68 (2044.4)

-2.49

3.05

L= 0.6

L= 7.1

S1 CA= 2.2

S3 CA= 0.6

R1B CA= 25.6

2040.0

+0.01

3.05

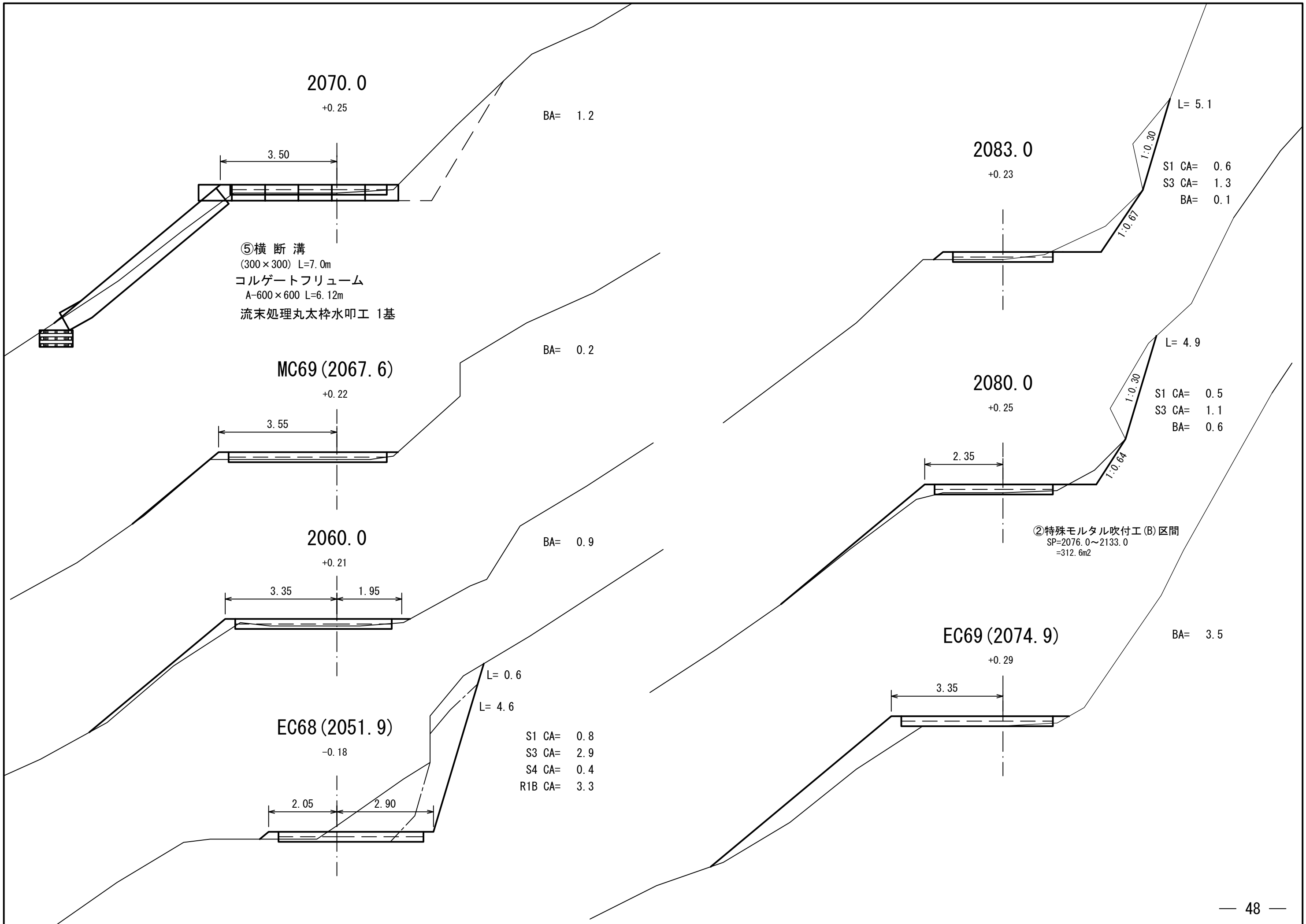
L= 0.7

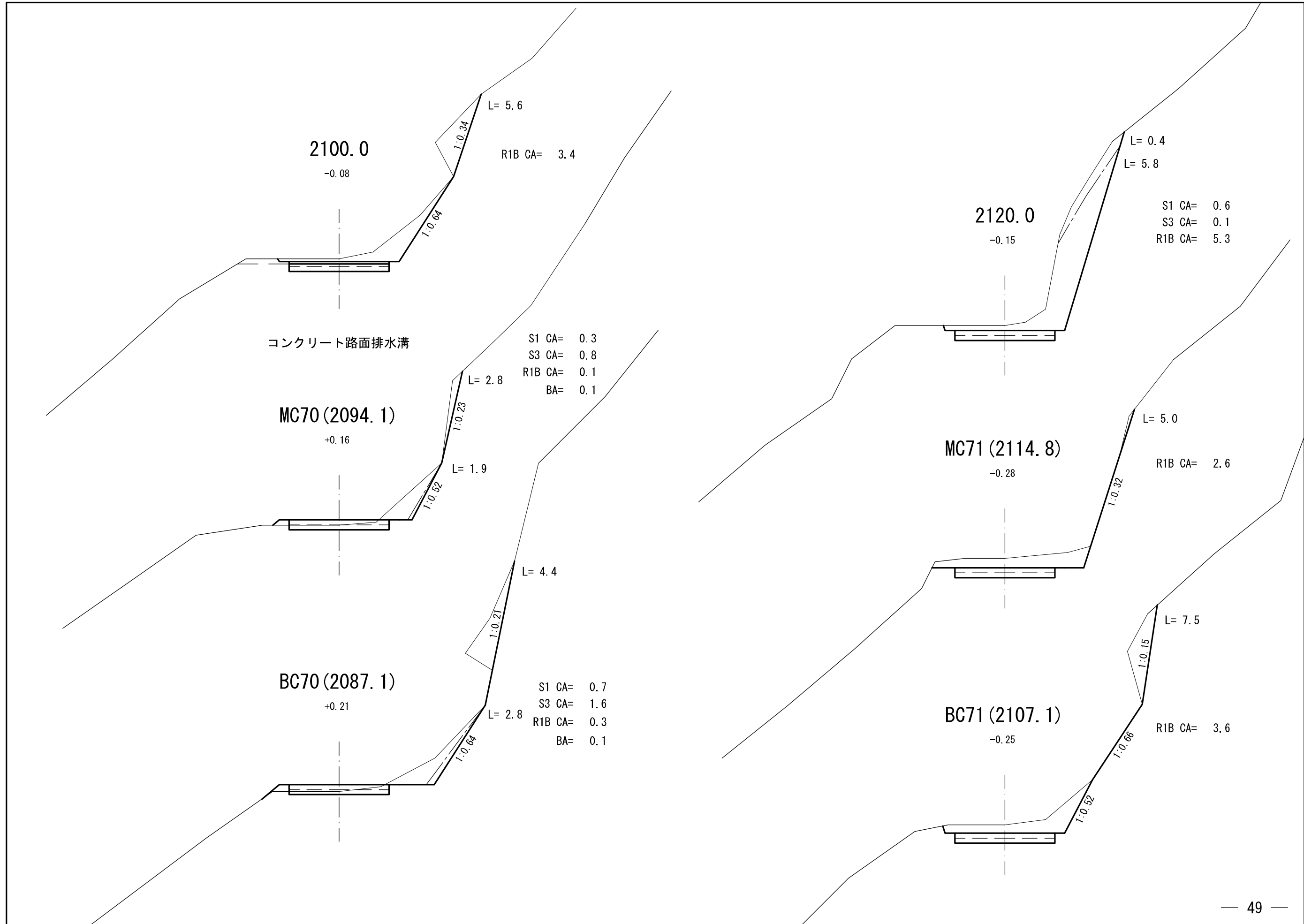
L= 8.7

S1 CA= 2.0

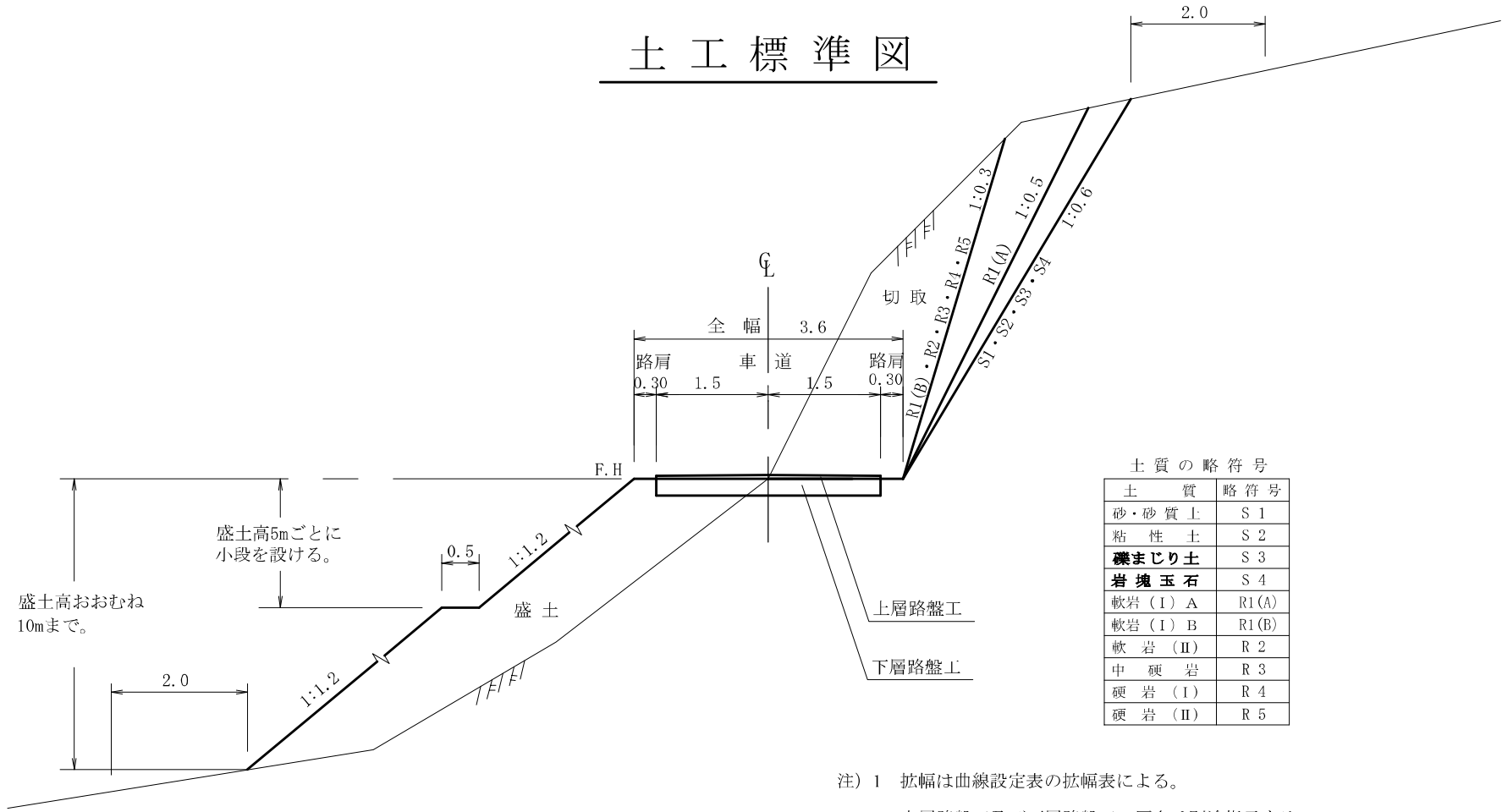
S3 CA= 0.5

R1B CA= 22.0





土工標準図



土質の略符号

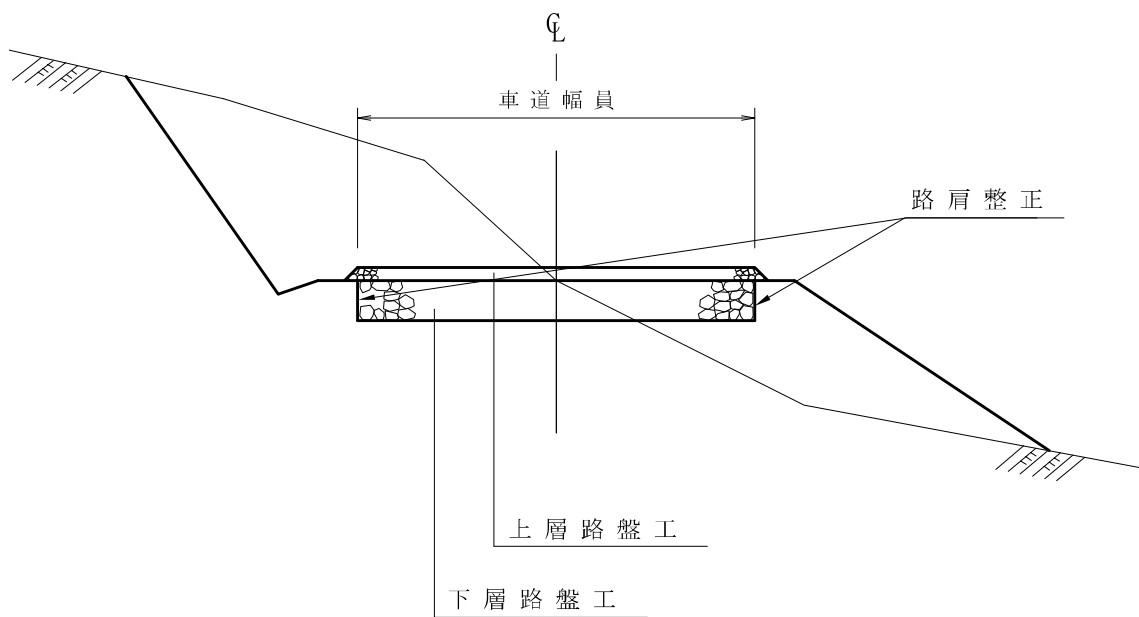
土質	略符号
砂・砂質土	S 1
粘性土	S 2
礫まじり土	S 3
岩塊玉石	S 4
軟岩 (I) A	R1(A)
軟岩 (I) B	R1(B)
軟岩 (II)	R 2
中硬岩	R 3
硬岩 (I)	R 4
硬岩 (II)	R 5

注) 盛土高おおむね10mを超える場合は路肩から1.5割とする。

- 注) 1 拡幅は曲線設定表の拡幅表による。
 2 上層路盤工及び下層路盤工の厚さは別途指示する。

路肩整正

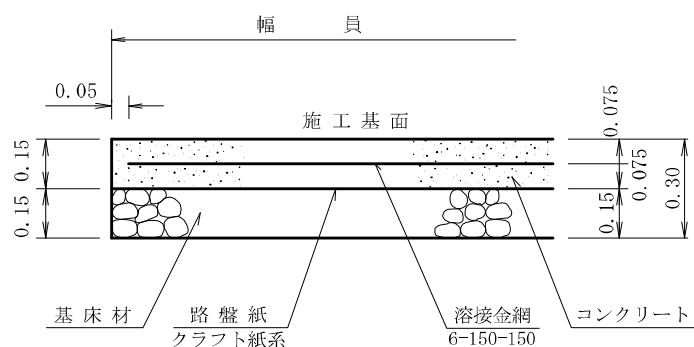
S=1:50



コンクリート路面工標準図

S=1:free

側面図



100m²当り

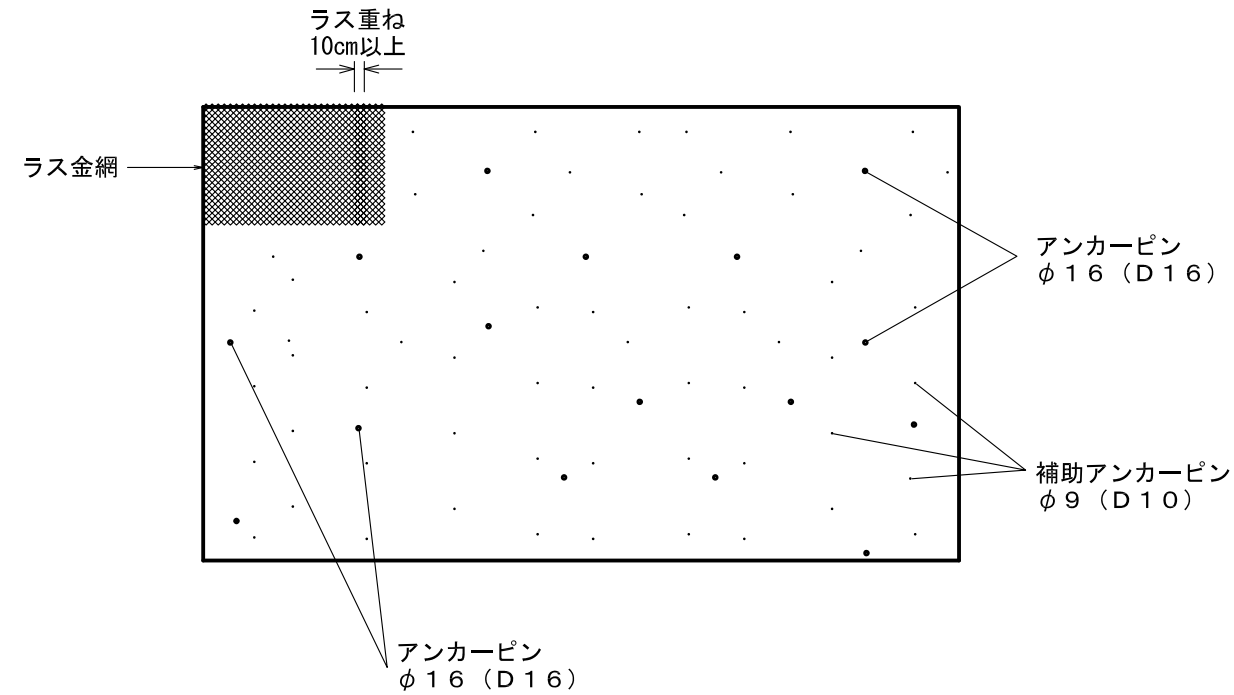
材 料 表		
名 称	数 量	品 質・規 格
コンクリート	15.00m ³	21-8-25(40)
路 盤 紙	100.00m ²	グラウト紙系
路 盤 工	15.00m ³	クワッシュ RC-40
溶 接 金 網	100.00m ²	60*150*150
やむを得ず18-5-40を使用する場合は コンクリート厚0.20mとする。		

モルタル吹付工

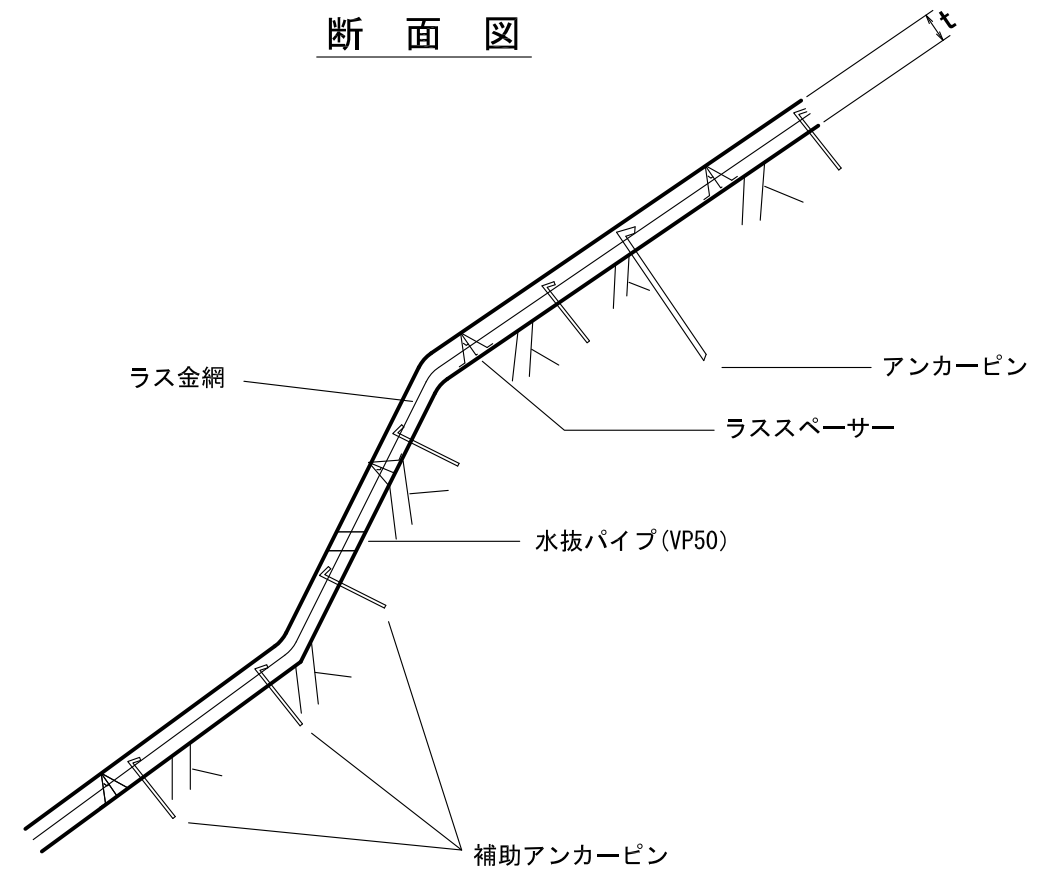
(市場単価)

S=free

正面図



断面図



ラス張 材料表 (参考数量)

100m2当り

名称	規格 (mm)	使用数量	備考
ラス金網	2mm×50mm目	140.0m2	材料割増 40% 重ね合わせ 10cm以上
ラススペーサー		100.0本	標準使用量 任意箇所
アンカーピン	φ16 (D16) L=400	30.0本	〃
補助アンカーピン	φ9 (D10) L=200	150.0本	〃
水抜パイプ	φ50	50.0本	〃

※アンカーピン、補助アンカーピンの長さ及び本数は標準であり、現地の地形地質に合わない場合は監督員と協議すること。

※目地の施工箇所については、監督員と協議すること。

吹付材料配合比 (参考配合比)

1m3当り

名称	単位セメント量	W/C	細骨材料	粗骨材料	参考混合比
モルタル吹付工	420kg/m3以上	45~55%	1,680kg		C : S 1 : 4

※強度は、15N/mm2 (150kgf/cm2) 程度以上とする。

※セメントは普通ポルトランドセメントを原則とする。但し、塩分の影響を受ける場合は、高炉(B)とする。

※塩分の影響を受ける場合とは

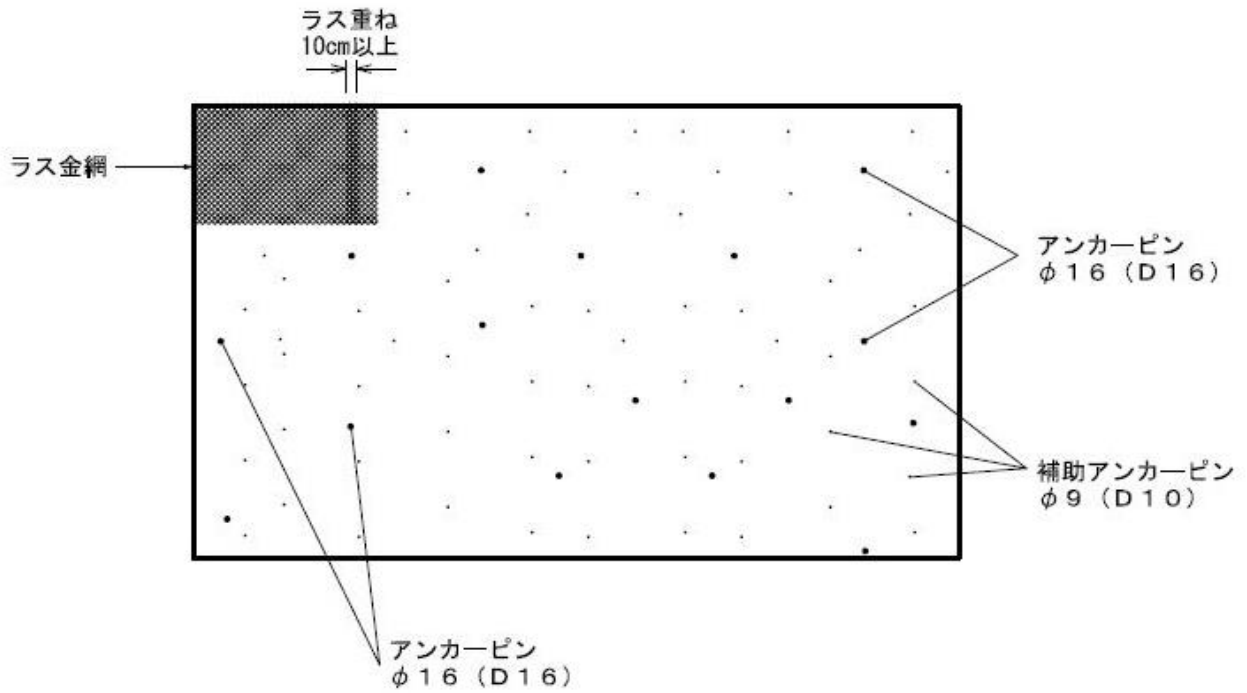
- 地山が塩分を含む場合
- 塩化カルシウム散布の影響が考えられる場合

ラス張工標準図

(菱形金網)

縮尺 S=free

正面図



100 m ² 当たり 材料明細書				
種別	規格・寸法	数量	単位	摘要
ラス金網	径2.0mm×網目50mm	140.0	m ²	
アンカーピン	径16mm 長さ400mm	30.0	本	
アンカーピン	径9mm 長さ200mm	150.0	本	

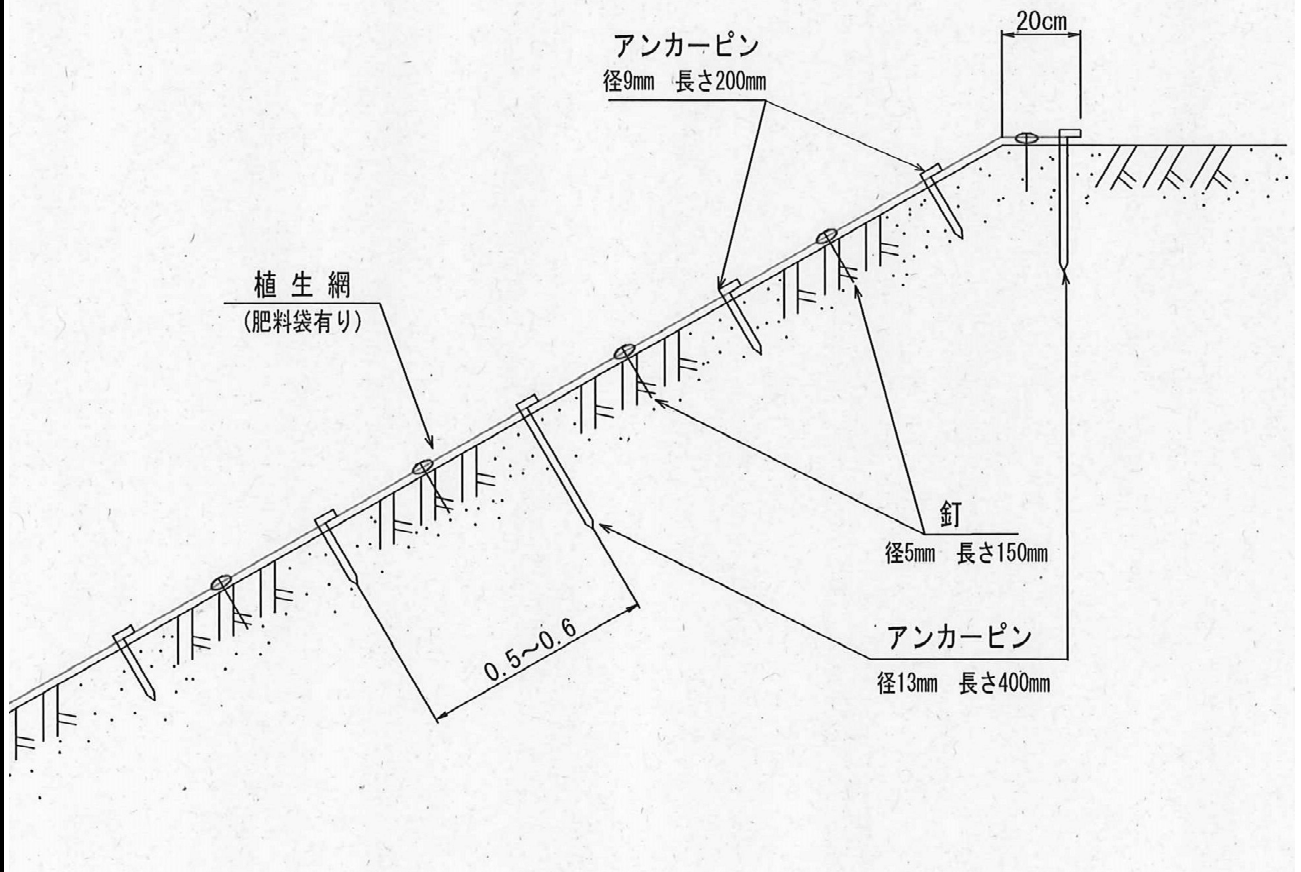
図面番号

植生マット伏工標準図

縮尺 S=1/20

(肥料袋有り)

断面図



100 m² 当たり 材料明細書

種別	規格・寸法	数量	単位	摘要
植生マット	肥料袋有り 幅1.0m×長10.0m	120.0	m ²	ハリシバカンガルー等
アンカーピン	径13mm 長さ400mm	62.0	本	全体の1/3本
アンカーピン	径9mm 長さ200mm	123.0	本	全体の2/3本
釘	径5mm 長さ150mm	422.0	本	

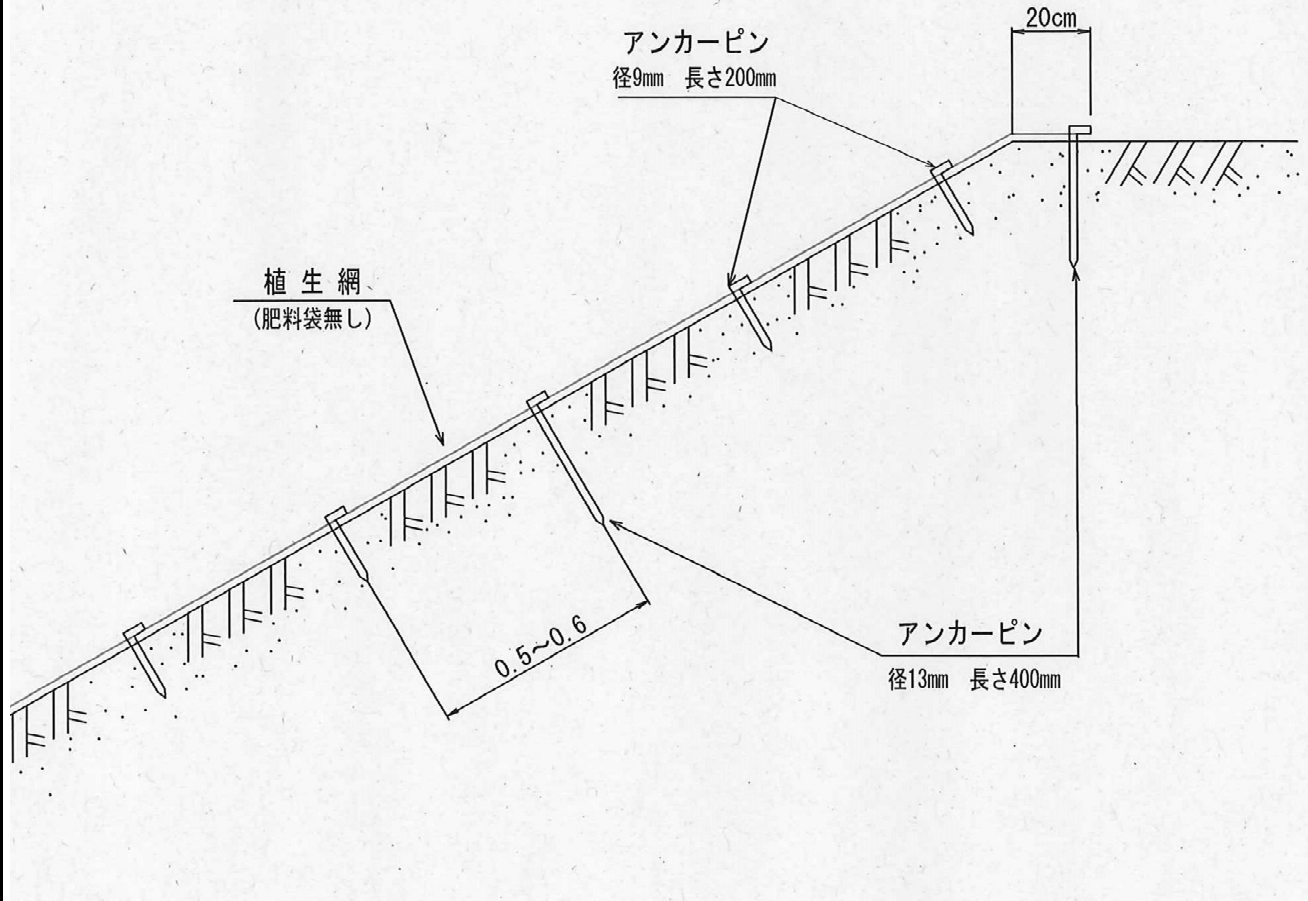
図面番号

植生シート伏工標準図

縮尺 S=1/20

(肥料袋無し)

断面図



100 m² 当たり 材料明細書

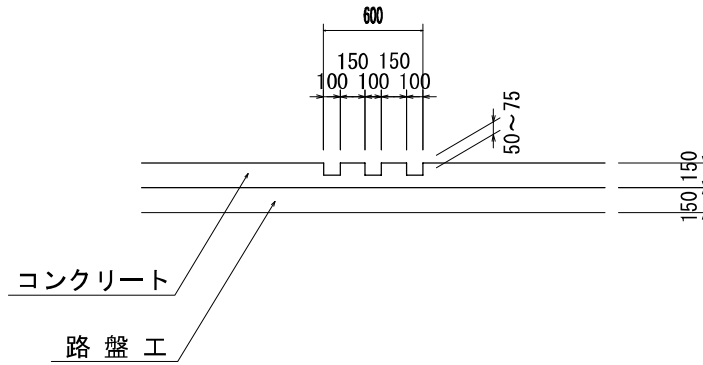
種別	規格・寸法	数量	単位	摘要
植生シート	肥料袋無し 幅1.0m×長10.0m	120.0	m ²	ハリシバエース等
アンカーピン	径13mm 長さ400mm	100.0	本	全体の1/3本
アンカーピン	径9mm 長さ200mm	200.0	本	全体の2/3本

図面番号

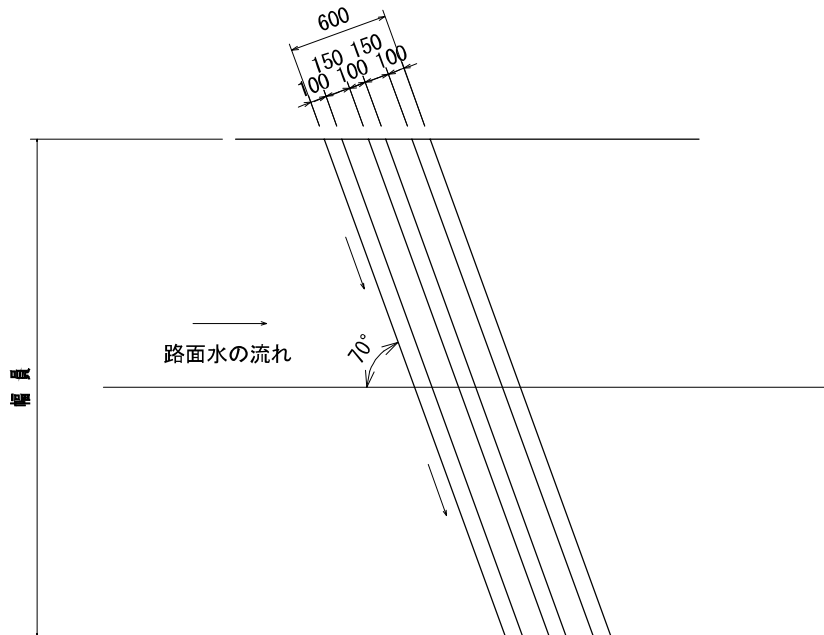
コンクリート路面排水溝標準図

S=1 : free

正面図



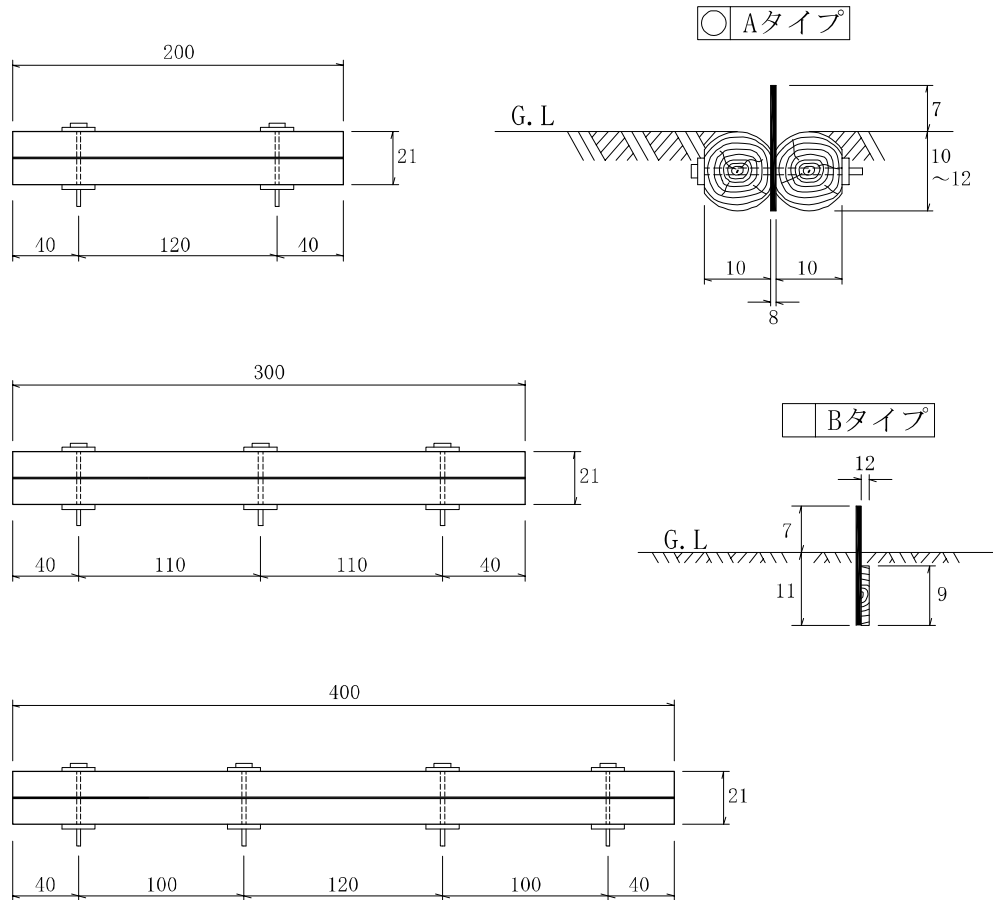
平面図



- 注) 1. 排水溝の施工はコンクリート路面工と同時施工を原則とする。
2. 排水溝の型枠は、角材(10cm)を使用することが望ましい。
3. 排水溝の本数は3本を標準とするが、必要に応じて増減することができる。

木製路面排水工

(単位:cm)



材 料 表

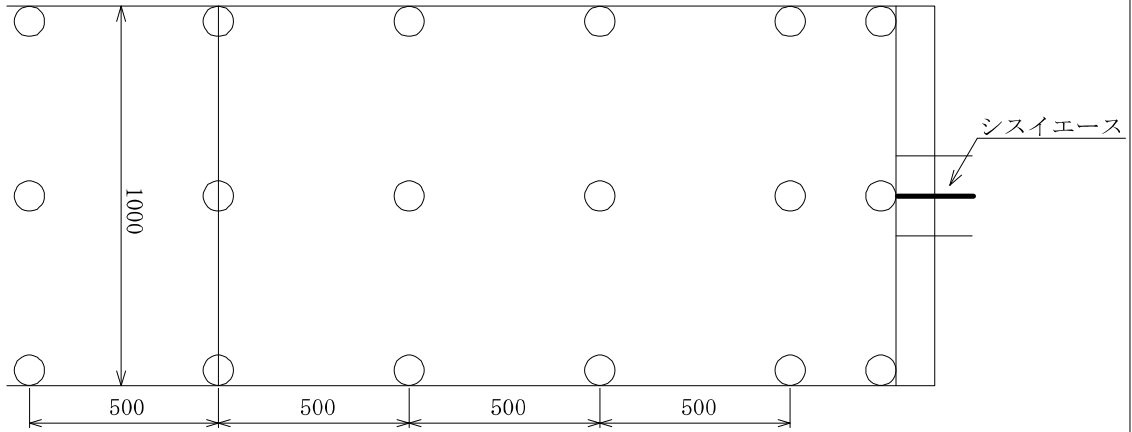
(10m当たり)

名 称	単 位	数 量	摘 要
普通作業員	人	0.38	据付け、小運搬を含む
床 掘	m ³	0.48	必要に応じて計上する

リブマットグリーン流末処理工 R-20 標準図

全面客土入り厚層植生マット流末処理工 縦張り S=1:free(単位mm)

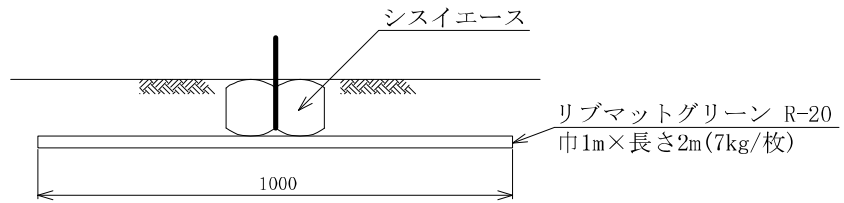
平面図



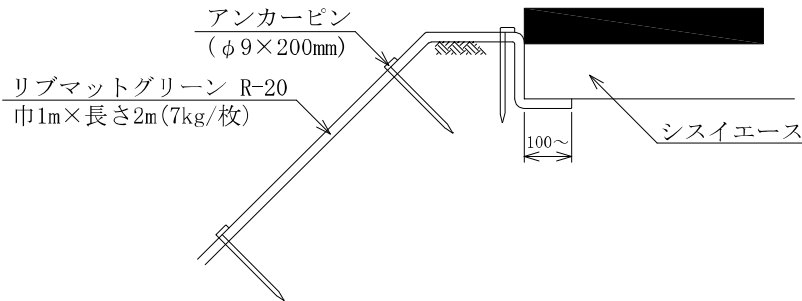
— :埋設部

○印:アンカーピン φ9×200mm

断面図 1



断面図 2

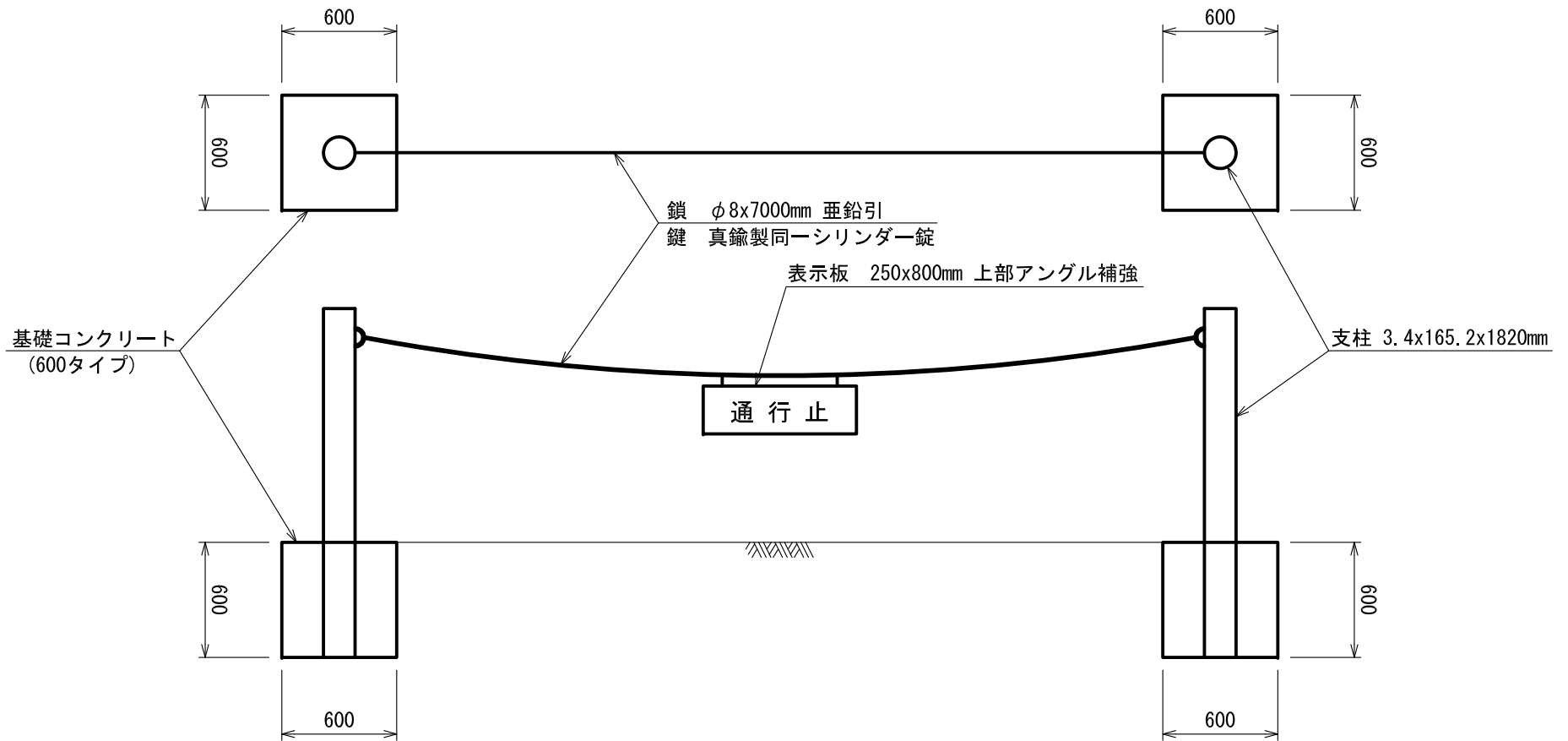


10m当たり材料明細書

種別	規格・寸法	ロス率	数量	単位	摘要
リブマットグリーン	R-20 巾1m×長さ2m 全面客土入り	+13%	11.3	m ²	法面状況によりロス率の補正を行ってください
アンカーピン	φ9×200mm		63.0	本	

通行止ゲート(チェーンタイプ)

大崎式ゲート(OS-991) 相当



基礎工数量表 1基当たり(2箇所)

コンクリート	床掘
0.42 m ³	0.44 m ³