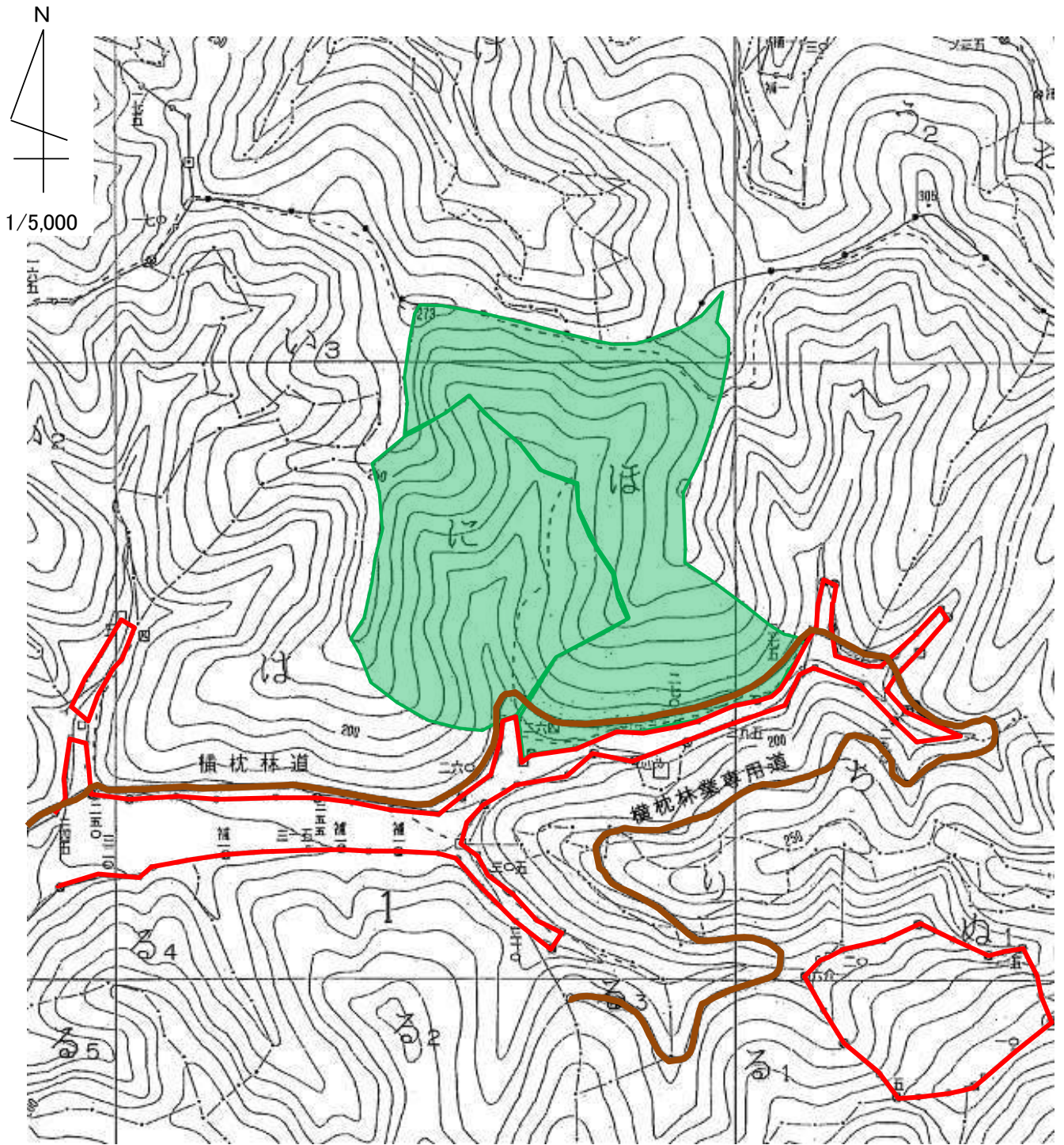


令和8年度 除伐 請負箇所位置図

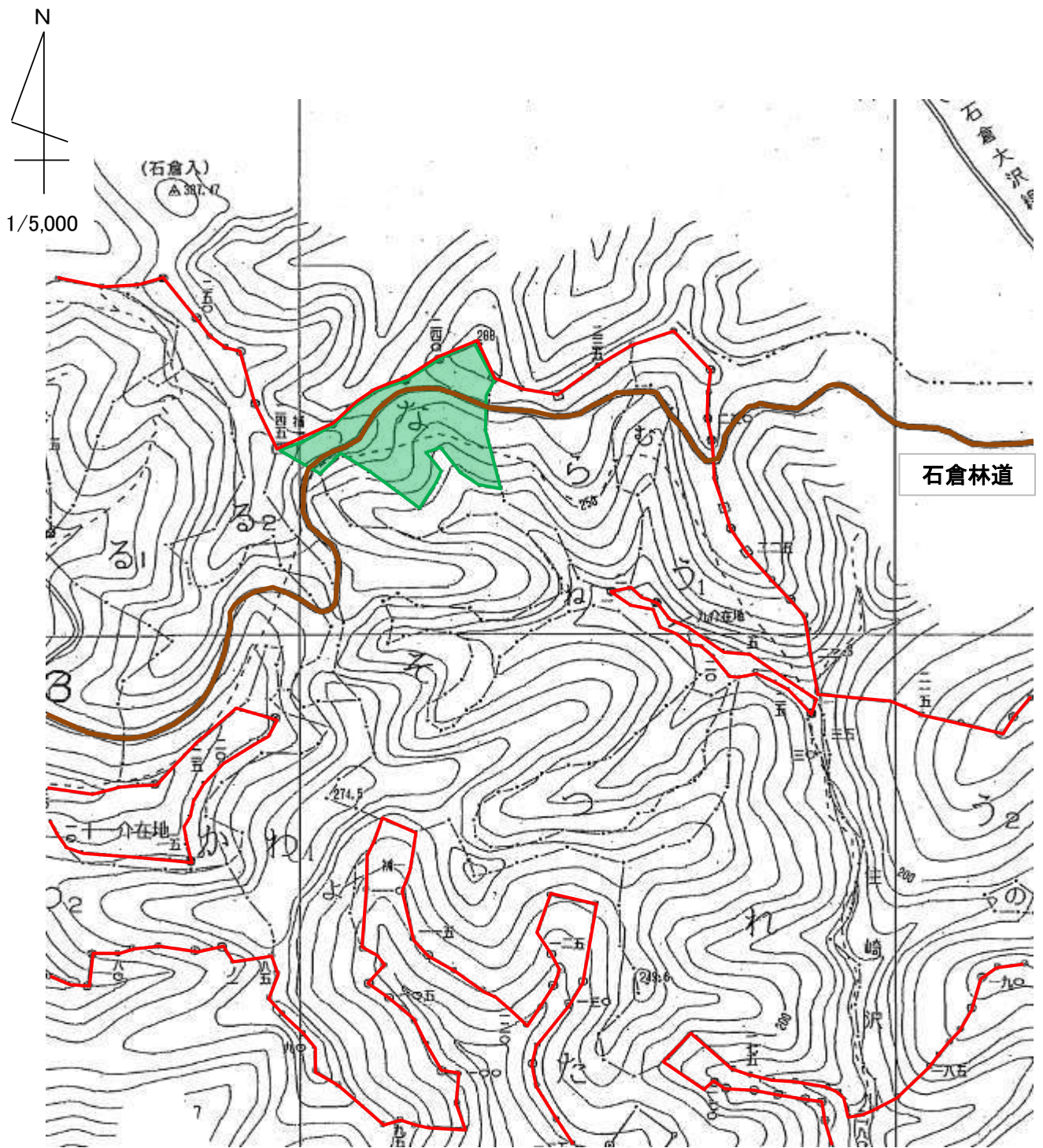
上境 字 麻畑 国有林 1 に、ほ 林小班



凡例		林小班	樹種	区域面積	除地	契約面積	備考
契約箇所		1に	スギ・ヒノキ	3.38	0.00	3.38	
除地	 ()	1ほ	スギ・ヒノキ	4.66	0.00	4.66	
国有林界							
沢							
作業道							
林道(自動車道)							

令和8年度 除伐 請負箇所位置図

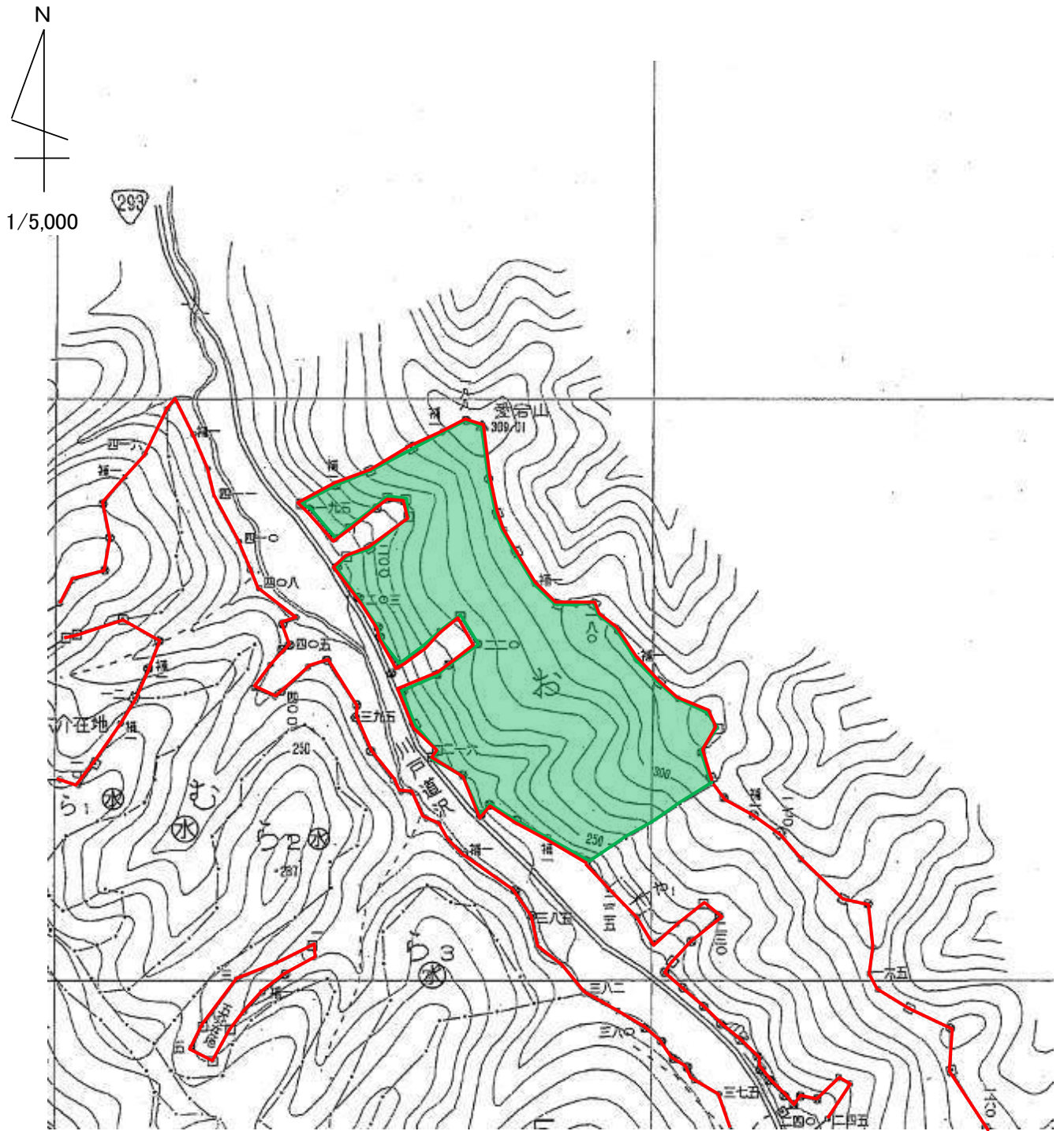
大澤 字 大葎 国有林 3 な 林小班



凡例		林小班	樹種	区域面積	除地	契約面積	備考
契約箇所		3な	スギ・ヒノキ	0.51	0.00	0.51	
除地	 ()						
国有林界							
沢							
作業道							
林道(自動車道)							

令和8年度 除伐 請負箇所位置図

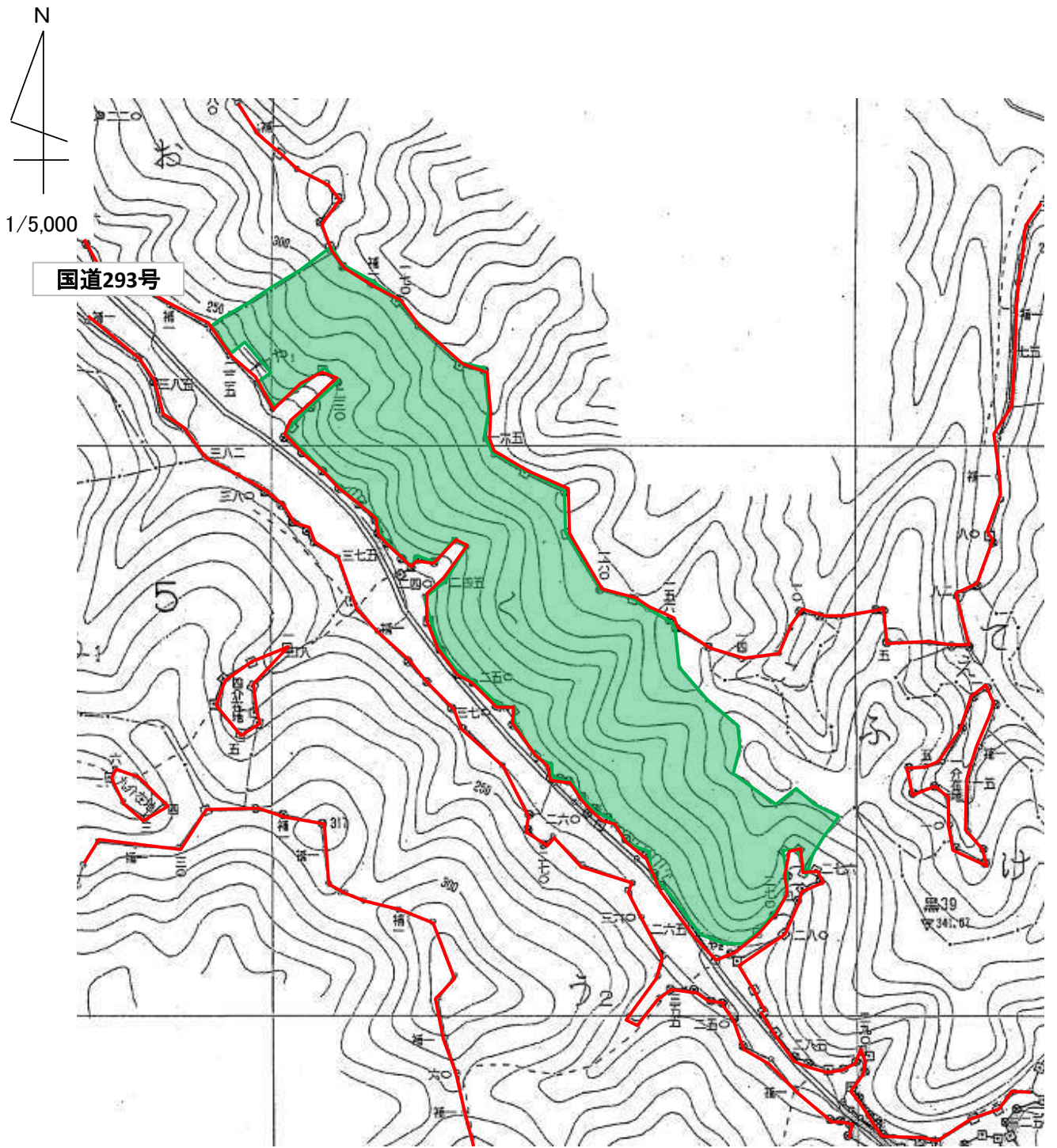
矢又 字 川戸道 国有林 5 お 林小班



凡例		林小班	樹種	区域面積	除地	契約面積	備考
契約箇所		5お	スギ・ヒノキ	4.96	0.00	4.96	
除地	 ()						
国有林界							
沢							
作業道							
林道(自動車道)							

令和8年度 除伐 請負箇所位置図

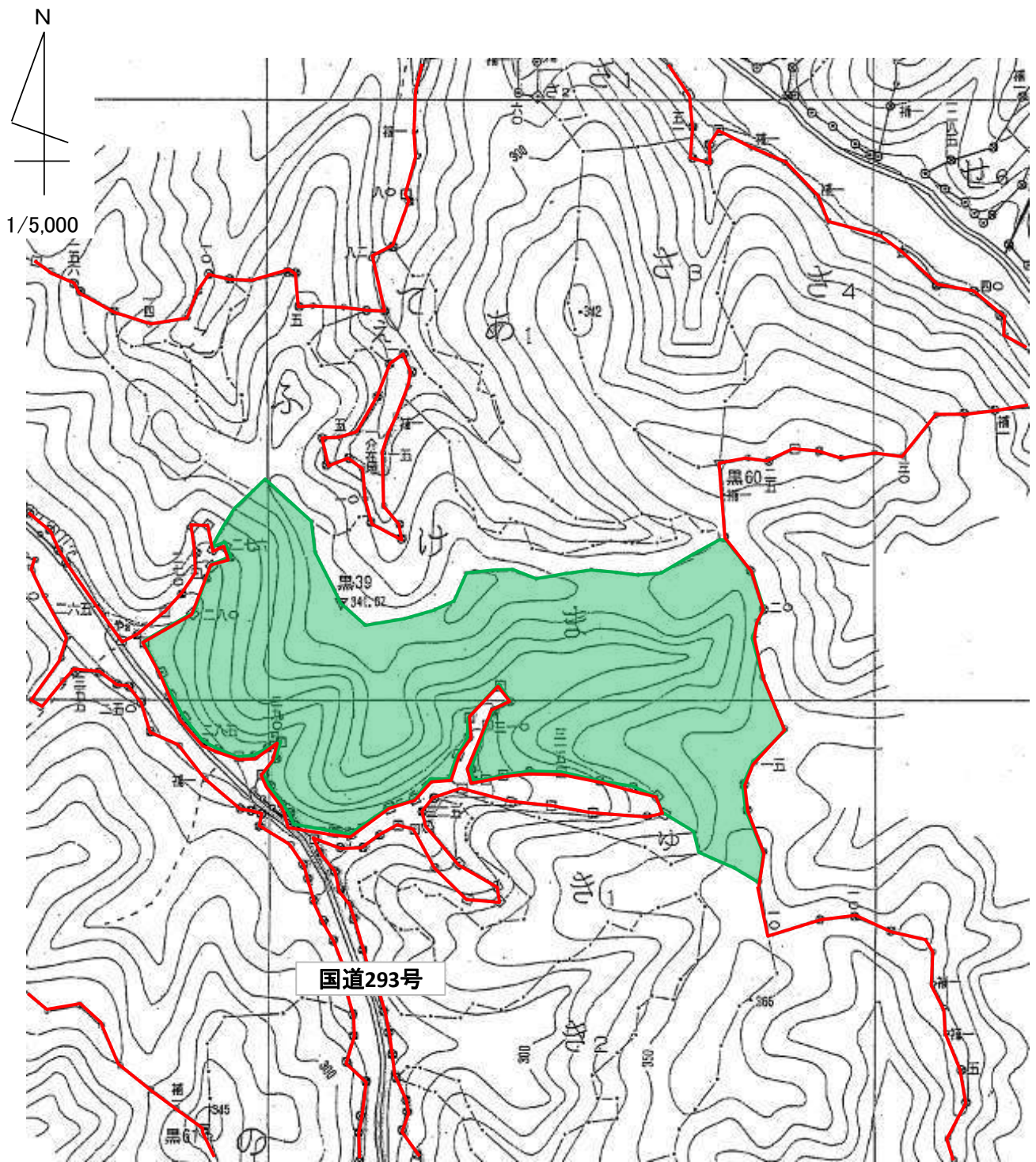
矢又 字 川戸道 国有林 5 〳 林小班



凡例		林小班	樹種	区域面積	除地	契約面積	備考
契約箇所		5〳	スギ・ヒノキ	7.23	0.00	7.23	
除地	 ()						
国有林界							
沢							
作業道							
林道(自動車道)							

令和8年度 除伐 請負箇所位置図

矢又 字 川戸道 国有林 5 ま 林小班

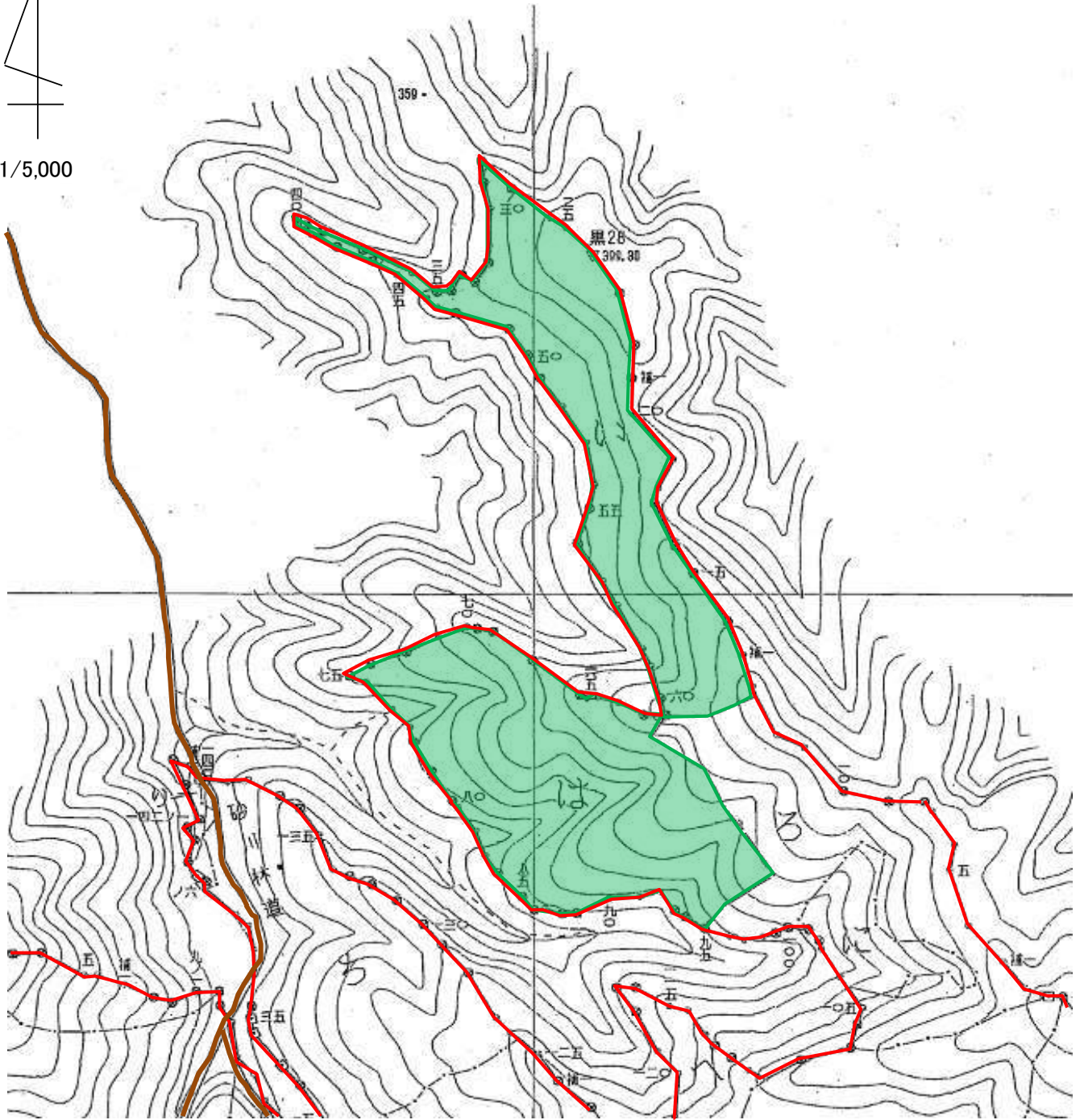


凡例		林小班	樹種	区域面積	除地	契約面積	備考
契約箇所		5ま	スギ・ヒノキ	7.30	0.00	7.30	
除地	 ()						
国有林界							
沢							
作業道							
林道(自動車道)							

令和8年度 除伐 請負箇所位置図

大内 字 所 国有林 14 い、は 林小班

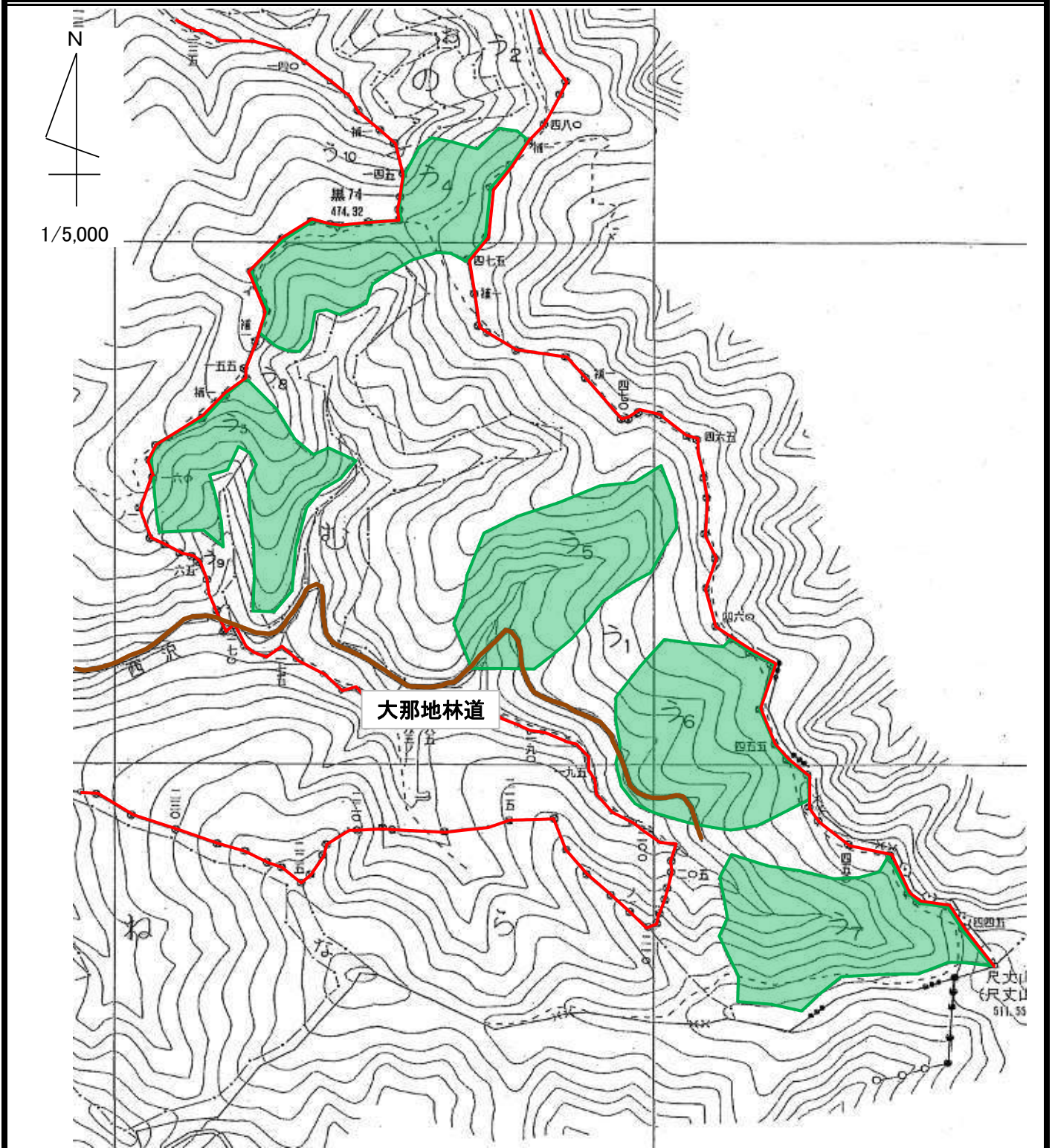
N
1/5,000



凡例		林小班	樹種	区域面積	除地	契約面積	備考
契約箇所		14い	スギ・ヒノキ	2.66	0.00	2.66	
除地	 ()	14は	スギ・ヒノキ	3.15	0.00	3.15	
国有林界							
沢							
作業道							
林道(自動車道)							

令和8年度 除伐 請負箇所位置図

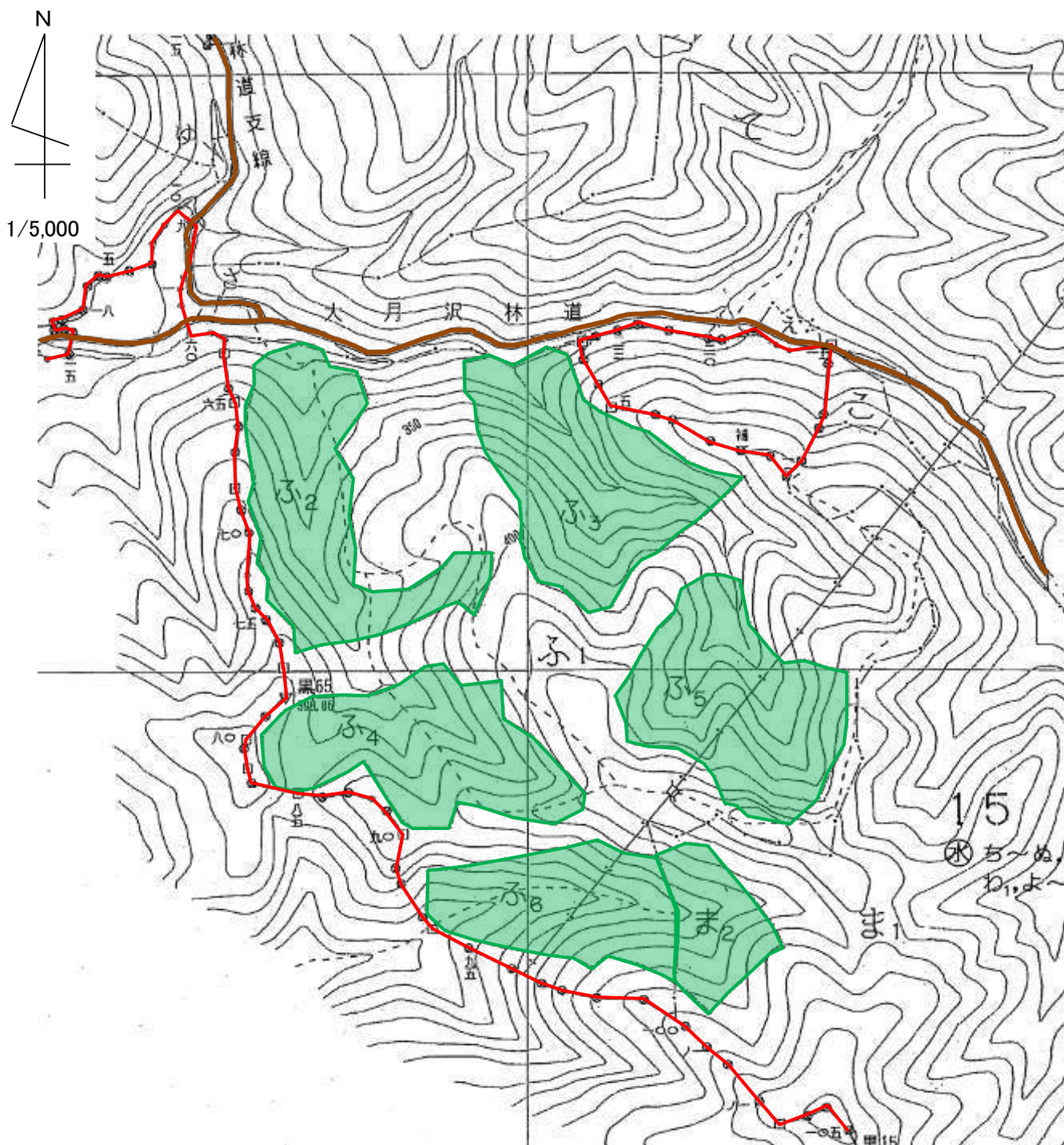
大那地 字 大月澤 国有林 15 ㊦3~㊦7 林小班



凡例		林小班	樹種	区域面積	除地	契約面積	備考
契約箇所		15㊦3	スギ・ヒノキ	1.54	0.00	1.54	
除地	 ()	15㊦4	スギ・ヒノキ	1.79	0.00	1.79	
		15㊦5	スギ	2.05	0.00	2.05	
国有林界		15㊦6	スギ・ヒノキ	2.04	0.00	2.04	
沢		15㊦7	スギ・ヒノキ	2.14	0.00	2.14	
作業道							
林道(自動車道)							

令和8年度 除伐 請負箇所位置図

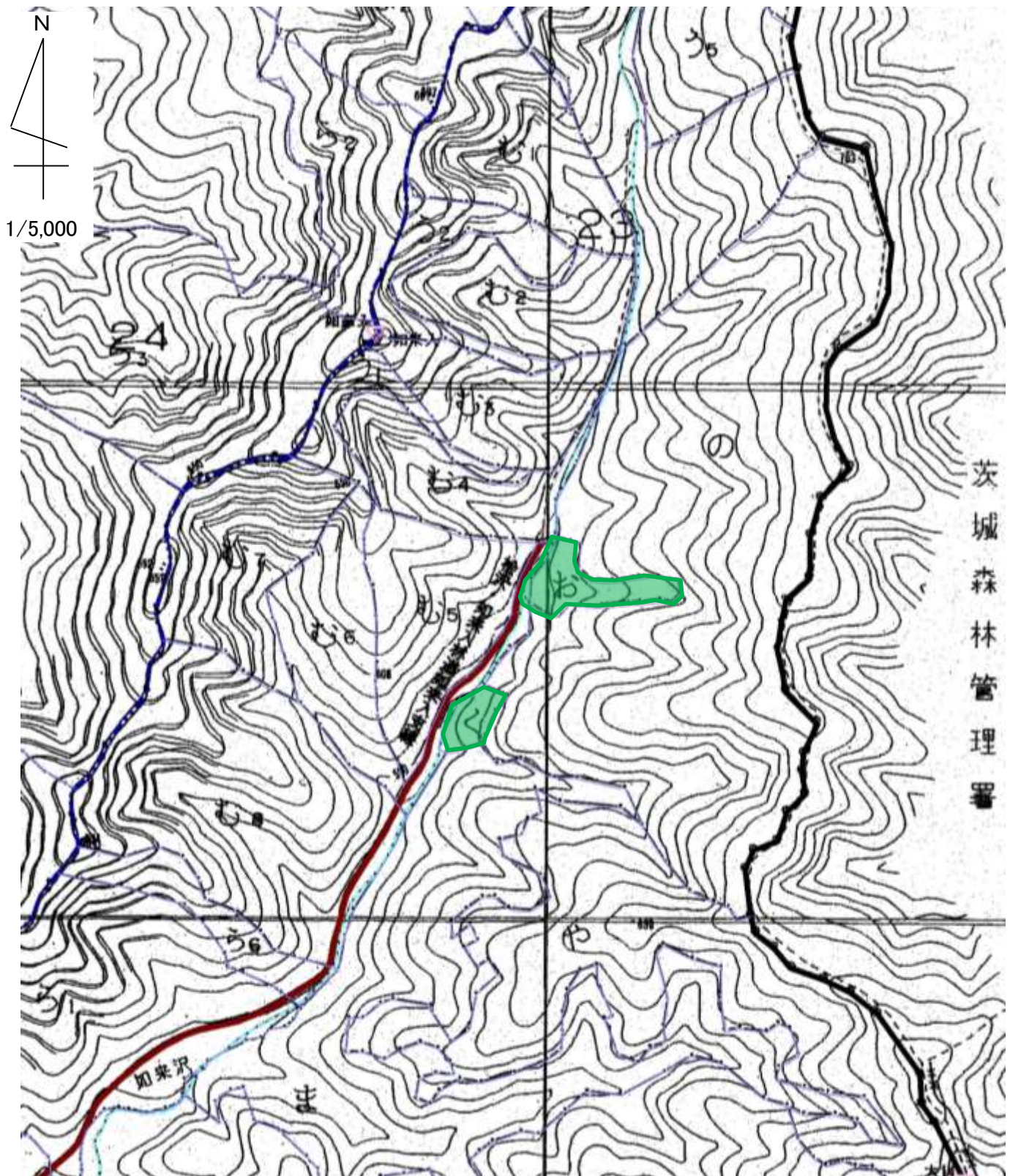
大那地 字 大月沢 国有林 15 ま2、ふ2～6 林小班



凡例		林小班	樹種	区域面積	除地	契約面積	備考
契約箇所		15ま2	スギ	0.76	0.00	0.76	
除地	 ()	15ふ2	スギ	1.90	0.00	1.90	
		15ふ3	スギ	2.14	0.00	2.14	
国有林界		15ふ4	スギ・ヒノキ	1.75	0.00	1.75	
沢		15ふ5	スギ・ヒノキ	2.00	0.00	2.00	
作業道		15ふ6	スギ	1.40	0.00	1.40	
林道(自動車道)							

令和8年度 除伐 請負箇所位置図

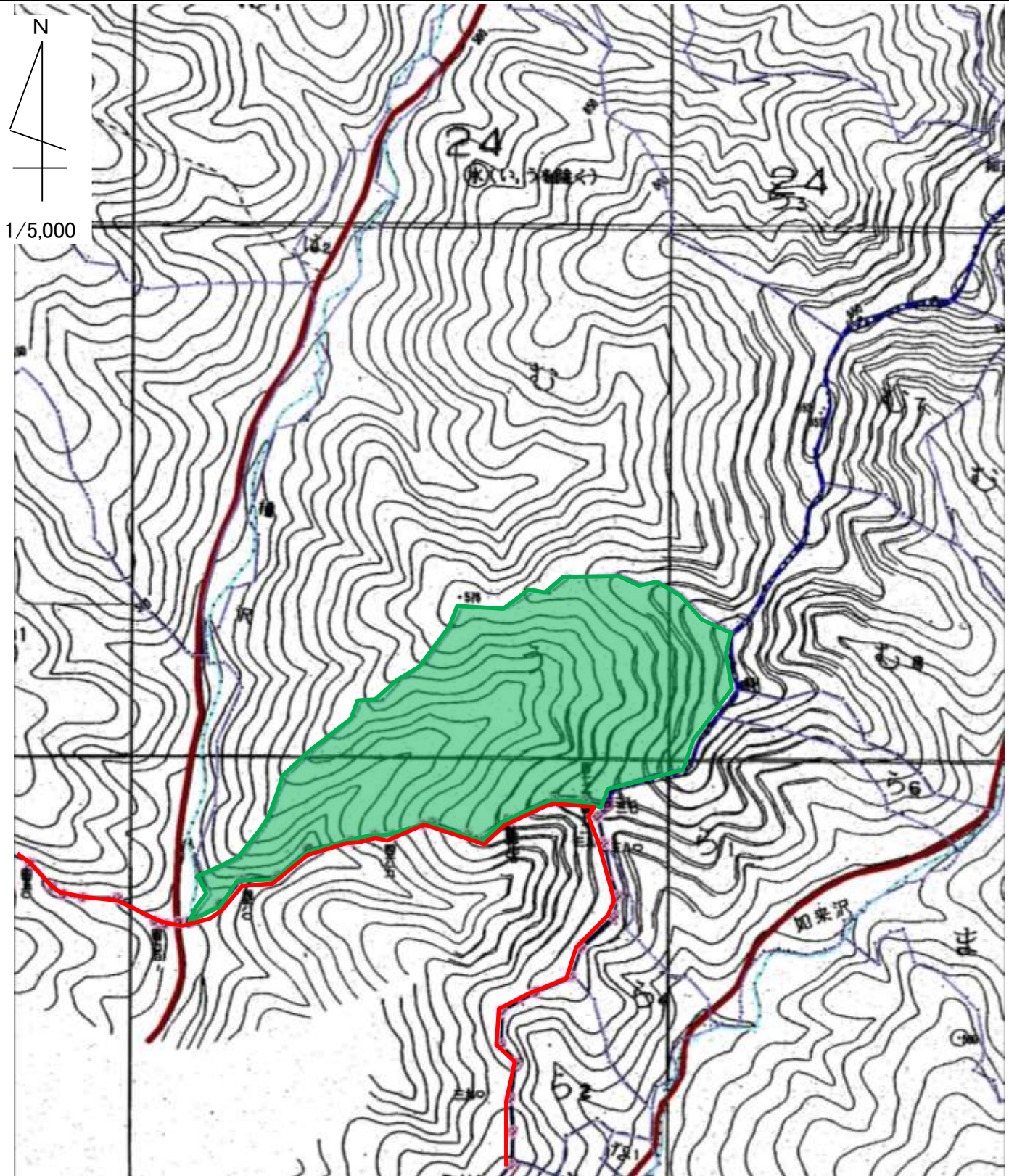
大田原市須賀川 字 如来入外6 国有林 23 おく 林小班



凡例		林小班	樹種	区域面積	除地	契約面積	備考
契約箇所		23お	スギ	0.41	-	0.41	
除地	 ()	23く	スギ	0.16	-	0.16	
国有林界							
沢							
作業道							
林道(自動車道)							

令和8年度 除伐 請負箇所位置図

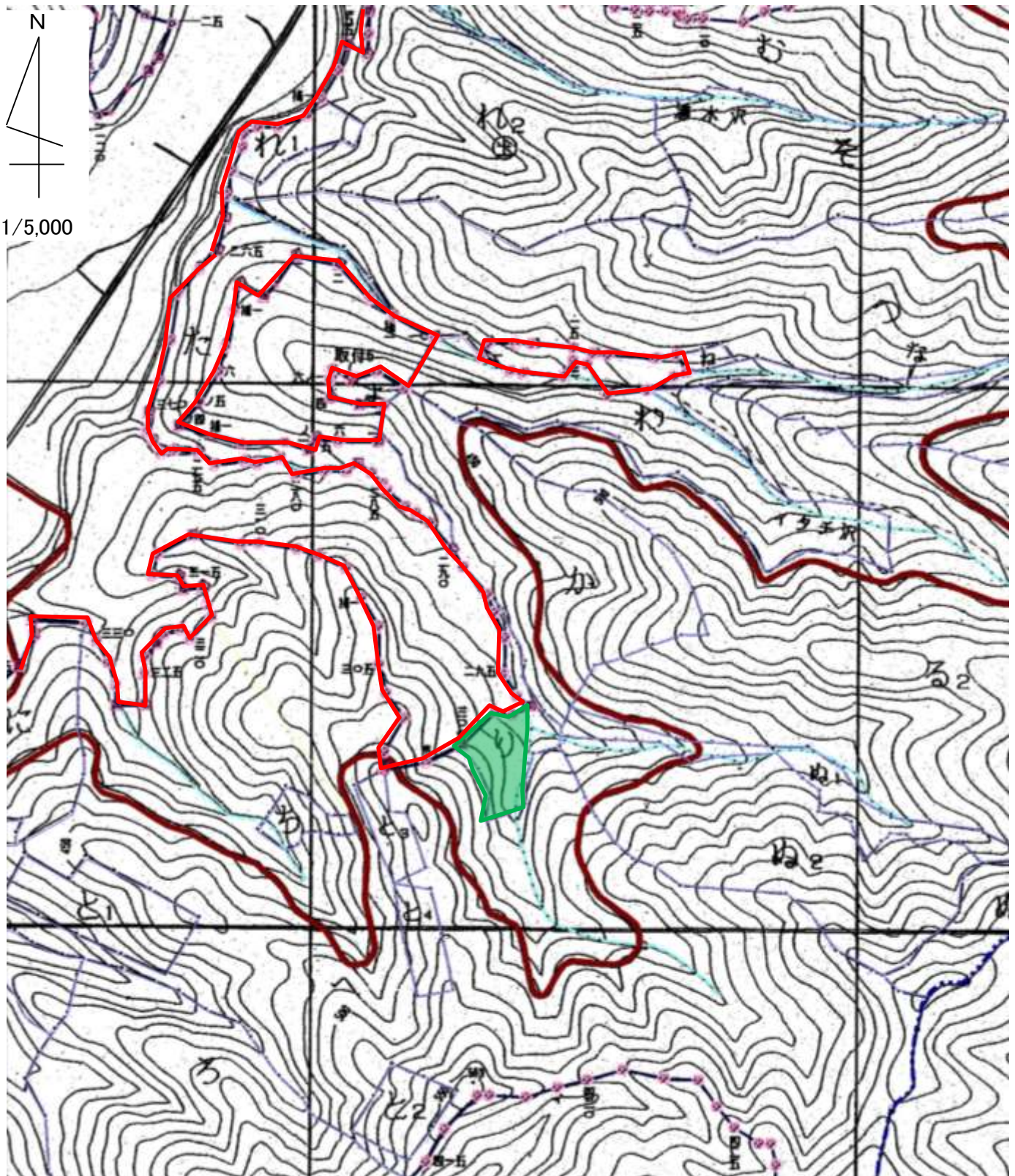
大田原市雲岩寺 字 檜沢 国有林 24 う 林小班



凡 例		林小班	樹 種	区域面積	除 地	契約面積	備 考
契約箇所		24う	ス・ヒ	5.87	-	5.87	
除 地	 ()						
国有林界							
沢							
作業道							
林道(自動車道)							

令和8年度 除伐 請負箇所位置図

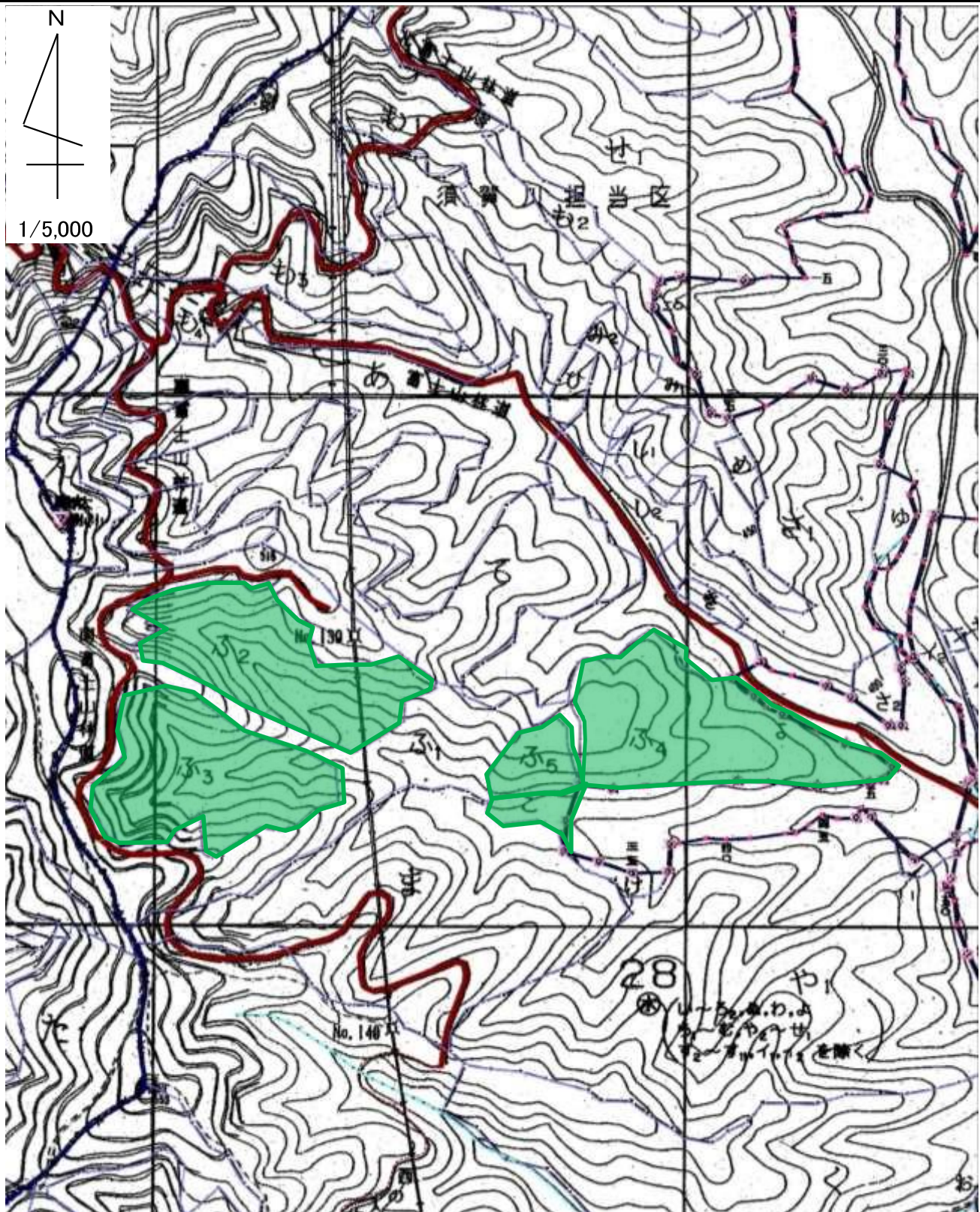
大田原市南方 字 上南方 国有林 25 ㍿ 林小班



凡例		林小班	樹種	区域面積	除地	契約面積	備考
契約箇所		25㍿	スギ	0.59	-	0.59	
除地	 ()						
国有林界							
沢							
作業道							
林道(自動車道)							

令和8年度 除伐 請負箇所位置図

大田原市南方 字 田中 国有林 28ふ2, 3,4,5,こ 林小班

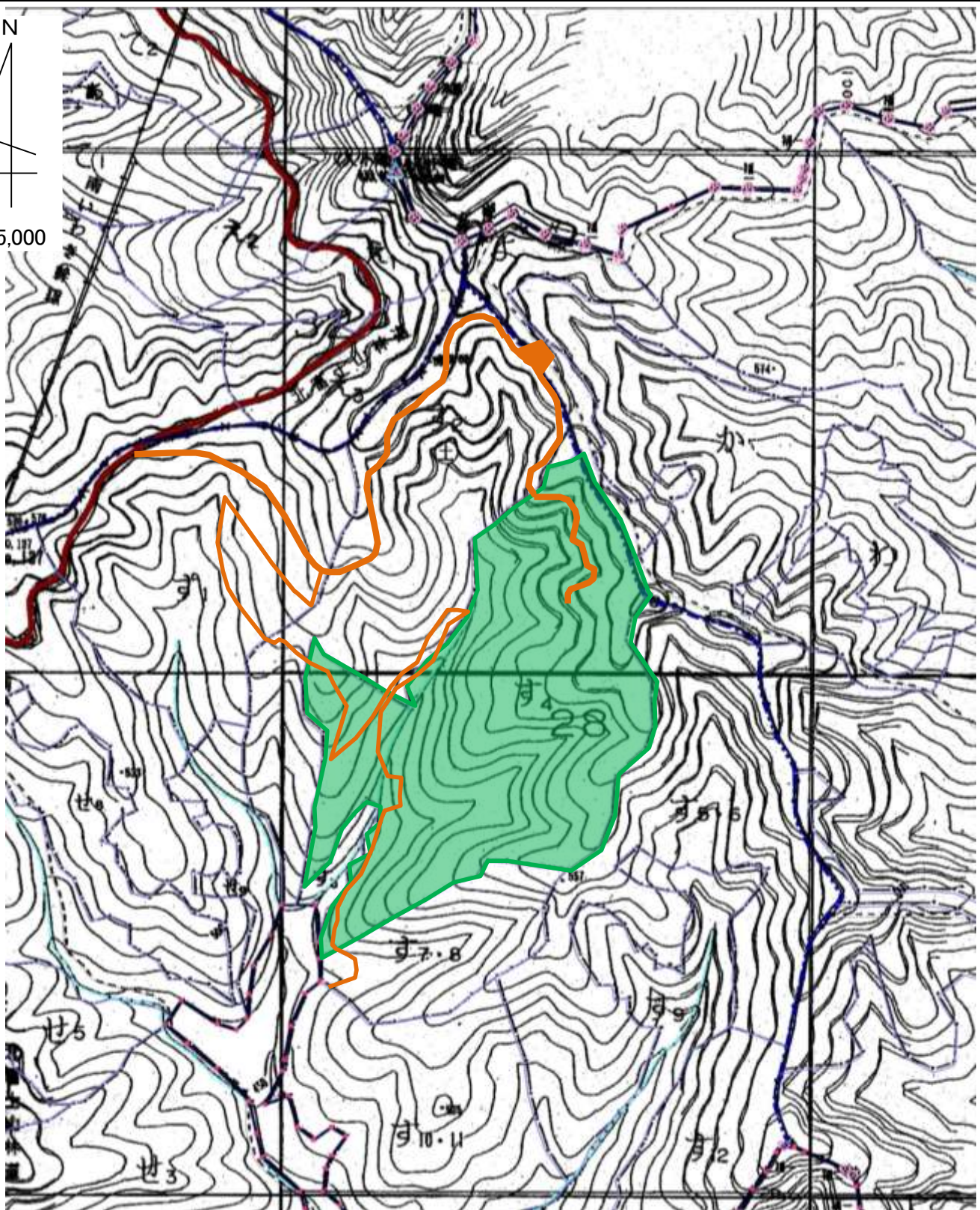


凡例		林小班	樹種	区域面積	除地	契約面積	備考
契約箇所		28ふ2	スギ	2.21	-	2.21	
除地	 ()	28ふ3	ス・ヒ	2.32	-	2.32	
国有林界		28ふ4	ス・ヒ	2.42	-	2.42	
沢		28ふ5	ス・ヒ	0.45	-	0.45	
作業道		28こ	スギ	0.20	-	0.20	
林道(自動車道)							

令和8年度 除伐 請負箇所位置図

大田原市南方 字 田中 国有林 28 寸4 林小班

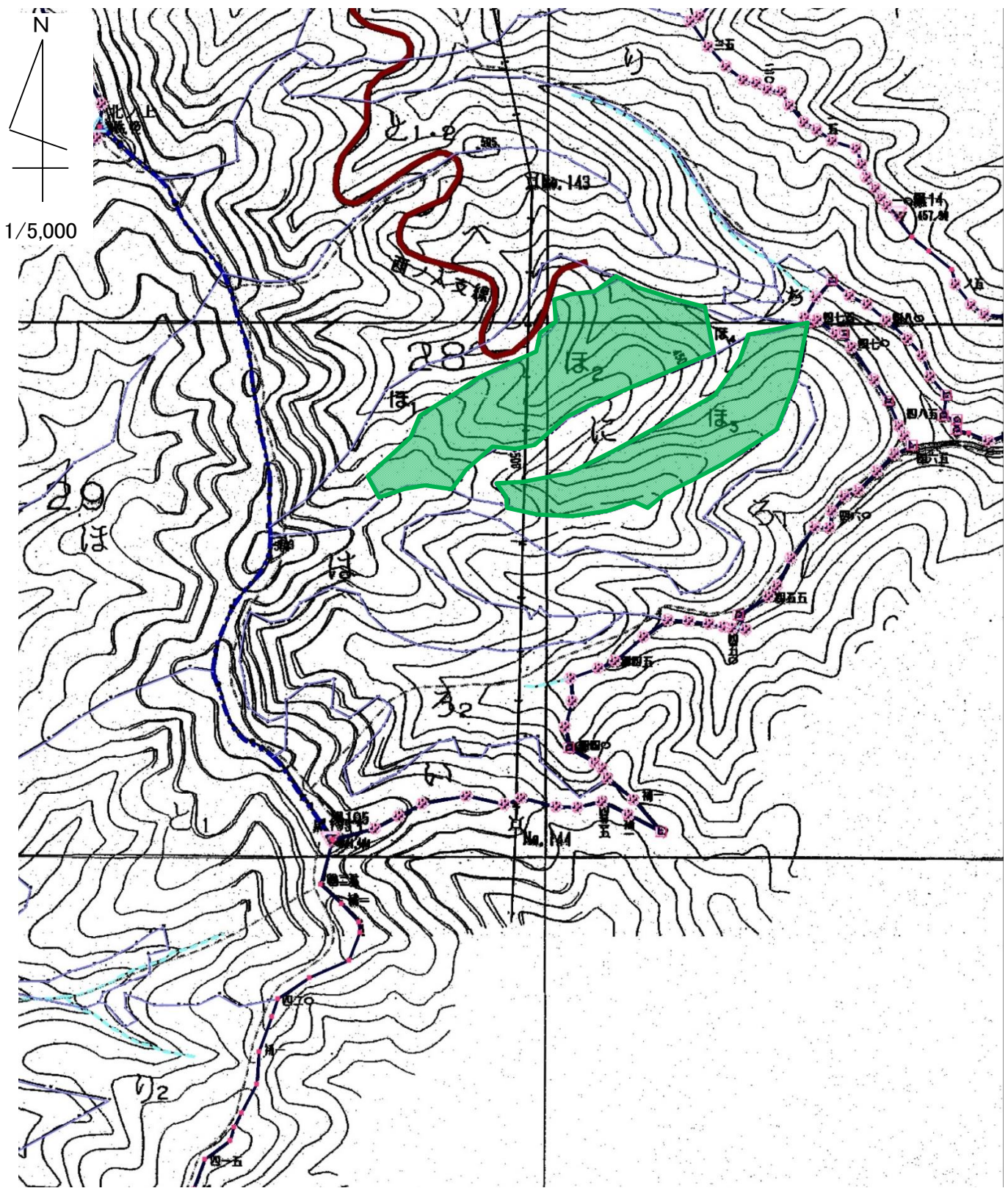
N
1/5,000





凡 例		林小班	樹 種	区 域 面 積	除 地	契 約 面 積	備 考
契約箇所		28寸4	ス・ヒ	7.77	-	7.77	
除 地	 ()						
国有林界							
沢							
作業道							
林道(自動車道)							

令和8年度 除伐 請負箇所位置図

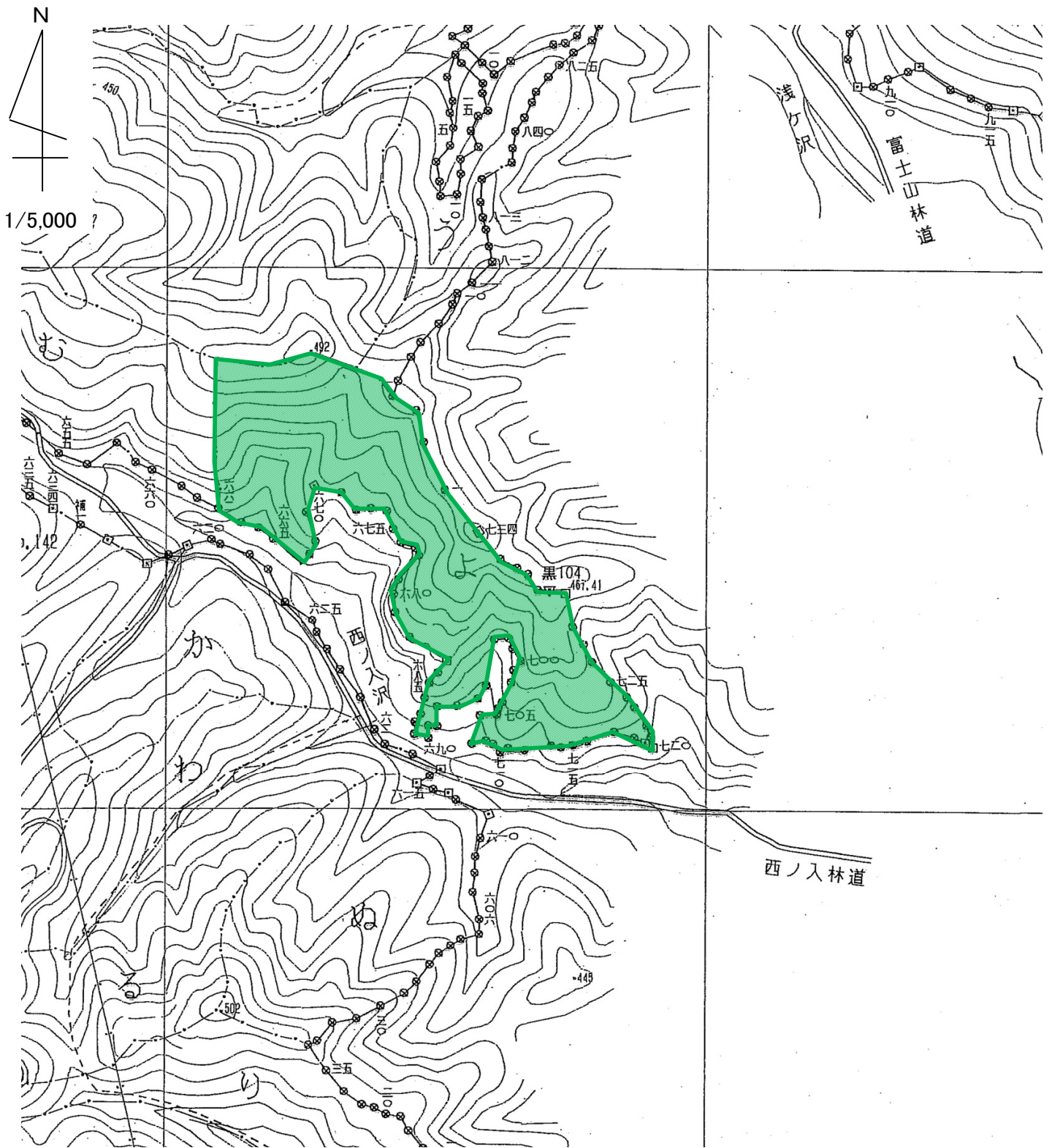
大田原市川上 字 西ノ入 国有林 28 ほ2,3 林小班



凡例		林小班	樹種	区域面積	除地	契約面積	備考
契約箇所		28ほ2	ス・ヒ	2.46	-	2.46	
除地	 ()	28ほ3	ス・ヒ	1.69	-	1.69	
国有林界							
沢							
作業道							
林道(自動車道)							

令和8年度 除伐 請負箇所位置図

大田原市川上 字 西ノ入 国有林 28 よ 林小班



凡例		林小班	樹種	区域面積	除地	契約面積	備考
契約箇所		28よ	ス・ヒ	4.33	-	4.33	
除地	 ()						
国有林界							
沢							
作業道							
林道(自動車道)							