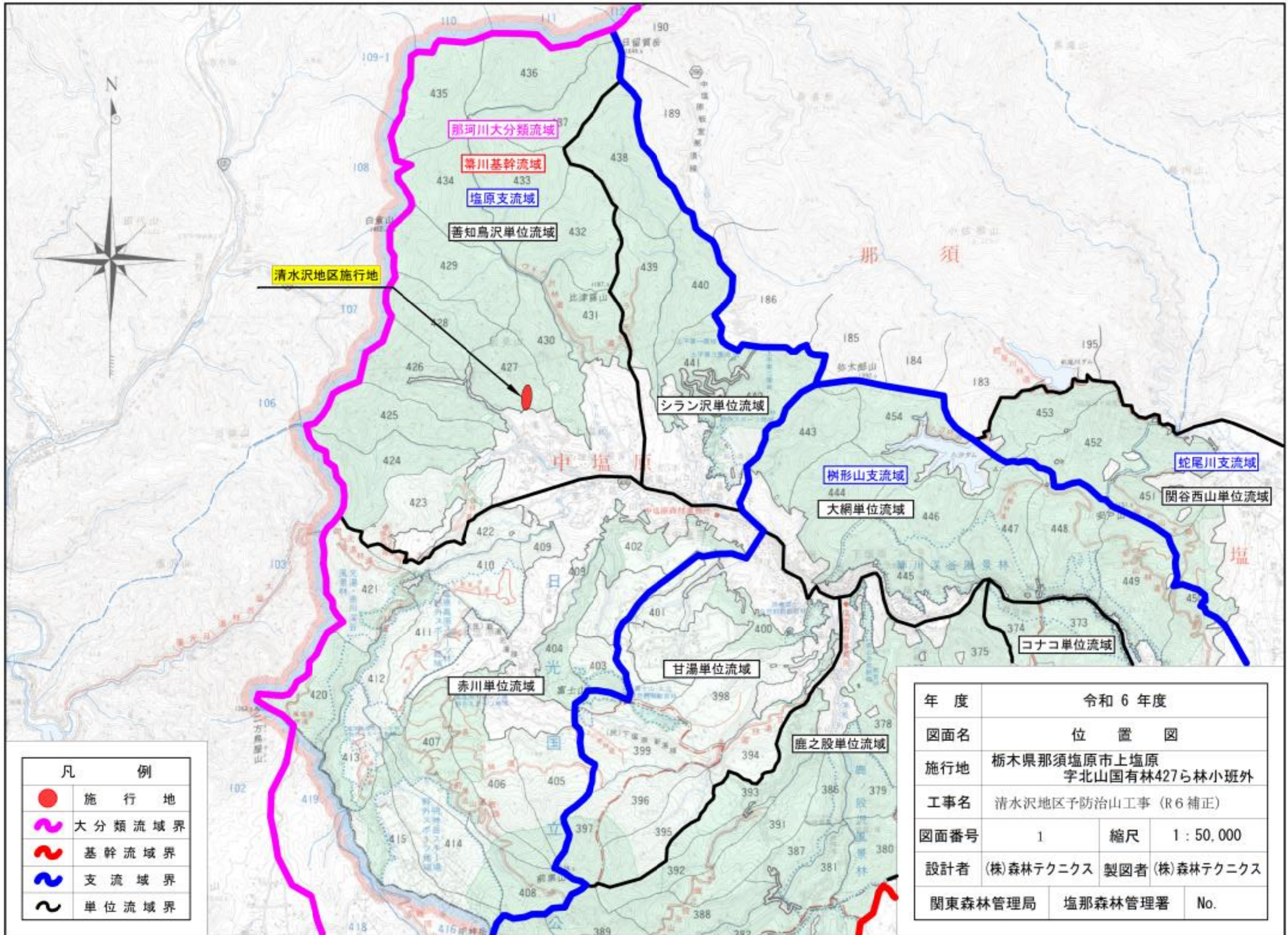


令和6年度

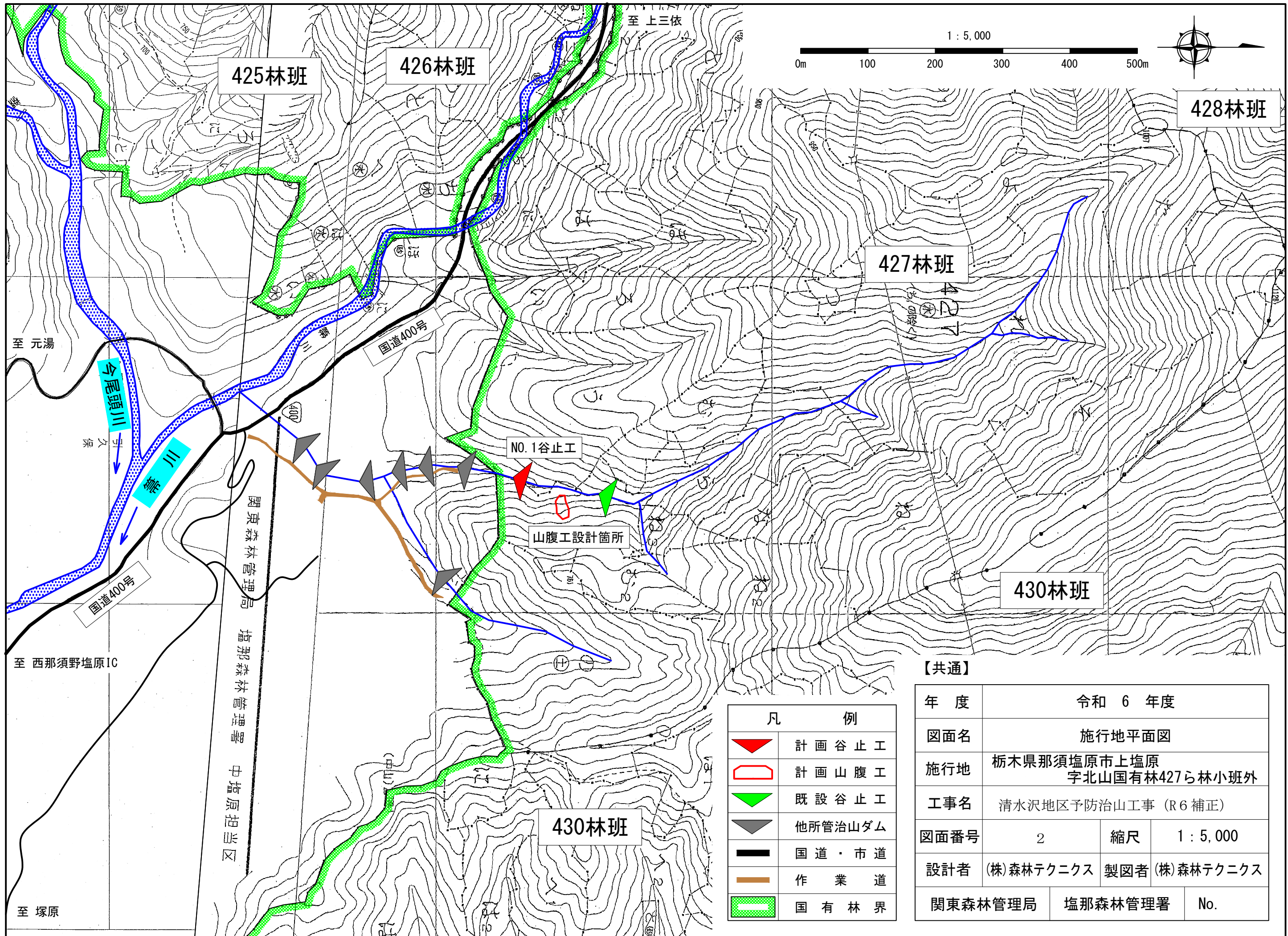
施行地	栃木県那須塩原市上塩原字北山国有林427ら林小班外								
工事名	清水沢地区予防治山工事 (R6補正)								
工種	No.1コンクリート谷止工	数量	m3 351.1	山腹安定面積	ha -	貯砂量	m3 1272	現溪床勾配	% 15.1
集水面積	48.6 ha	崩壊の方位	-	山腹平均傾斜	度 -	海拔高	m 664	計画勾配	% 8.0
		有林地	% -	無林地	% -	年降雨量	mm 1578.6	最大日雨量	mm 337.0
地質	664								
塩那森林管理署									

図 面 目 録		
番号	図 面 名	葉 数
1	位置図	1
2	施行地平面図	1
3	平面図	1
4	溪床縦断面図	1
5	No.1コンクリート谷止工 構造図	1
6	No.1コンクリート谷止工 床掘図	1
7	No.1コンクリート谷止工 間詰図	1
8	植生ネット伏工標準施工図	1
9	土のう積(4段積)標準図	1
10	仮施設計画図	1

(表紙共 11 枚)



年度	令和 6 年度		
図面名	位置 図		
施行地	栃木県那須塩原市上塩原 字北山国有林427ら林小班外		
工事名	清水沢地区予防治山工事 (R6 補正)		
図面番号	1	縮尺	1 : 50,000
設計者	(株)森林テクニクス	製図者	(株)森林テクニクス
関東森林管理局	塩那森林管理署	No.	



425林班

426林班

428林班

427林班

430林班

430林班

【共通】

凡 例	
	計画谷止工
	計画山腹工
	既設谷止工
	他所管治山ダム
	国道・市道
	作業道
	国有林界

年度	令和 6 年度		
図面名	施行地平面図		
施行地	栃木県那須塩原市上塩原 字北山国有林427ら林小班外		
工事名	清水沢地区予防治山工事 (R6 補正)		
図面番号	2	縮尺	1 : 5,000
設計者	(株)森林テクニクス	製図者	(株)森林テクニクス
関東森林管理局	塩那森林管理署	No.	

関東森林管理局 塩那森林管理署 中塩原担当区