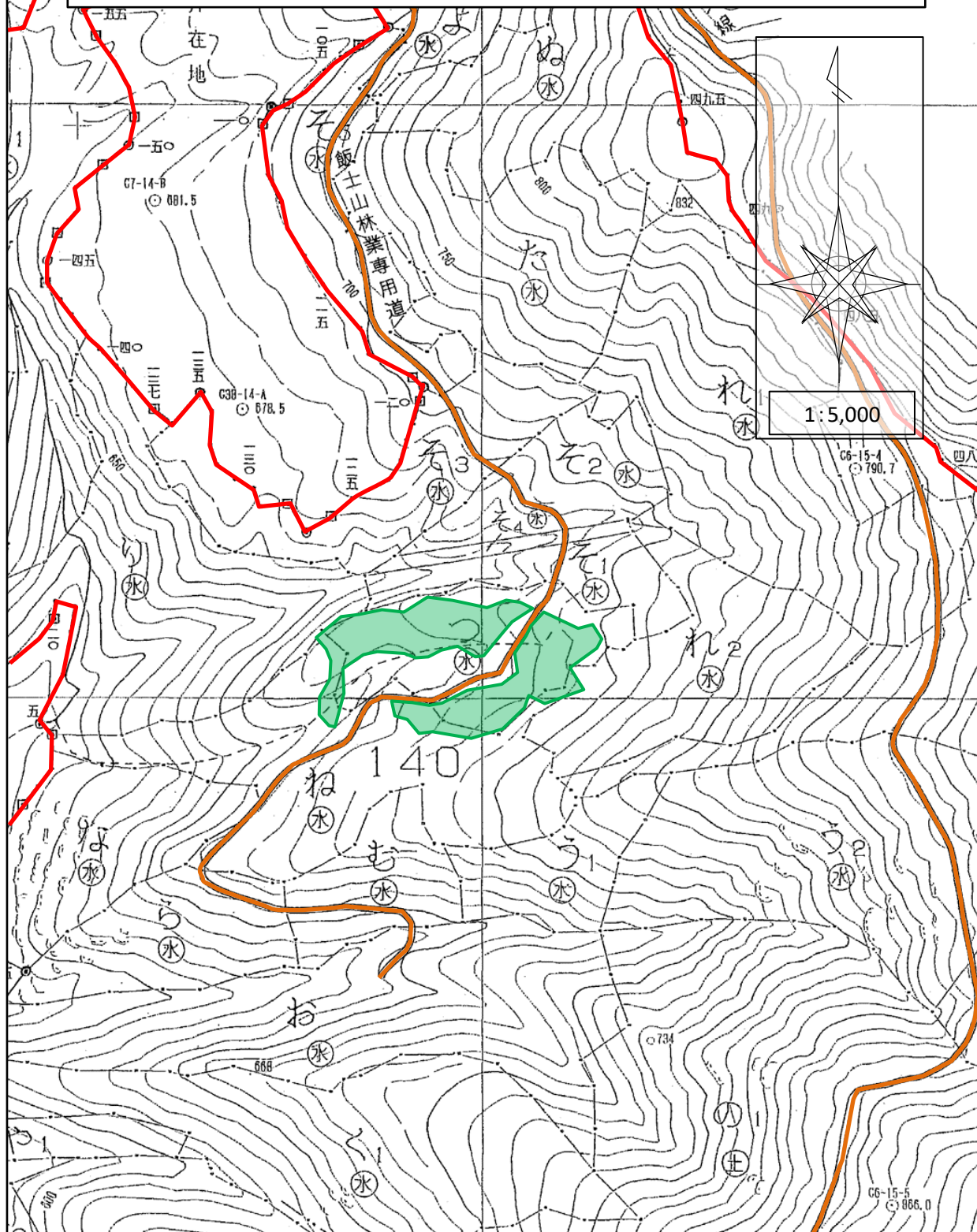


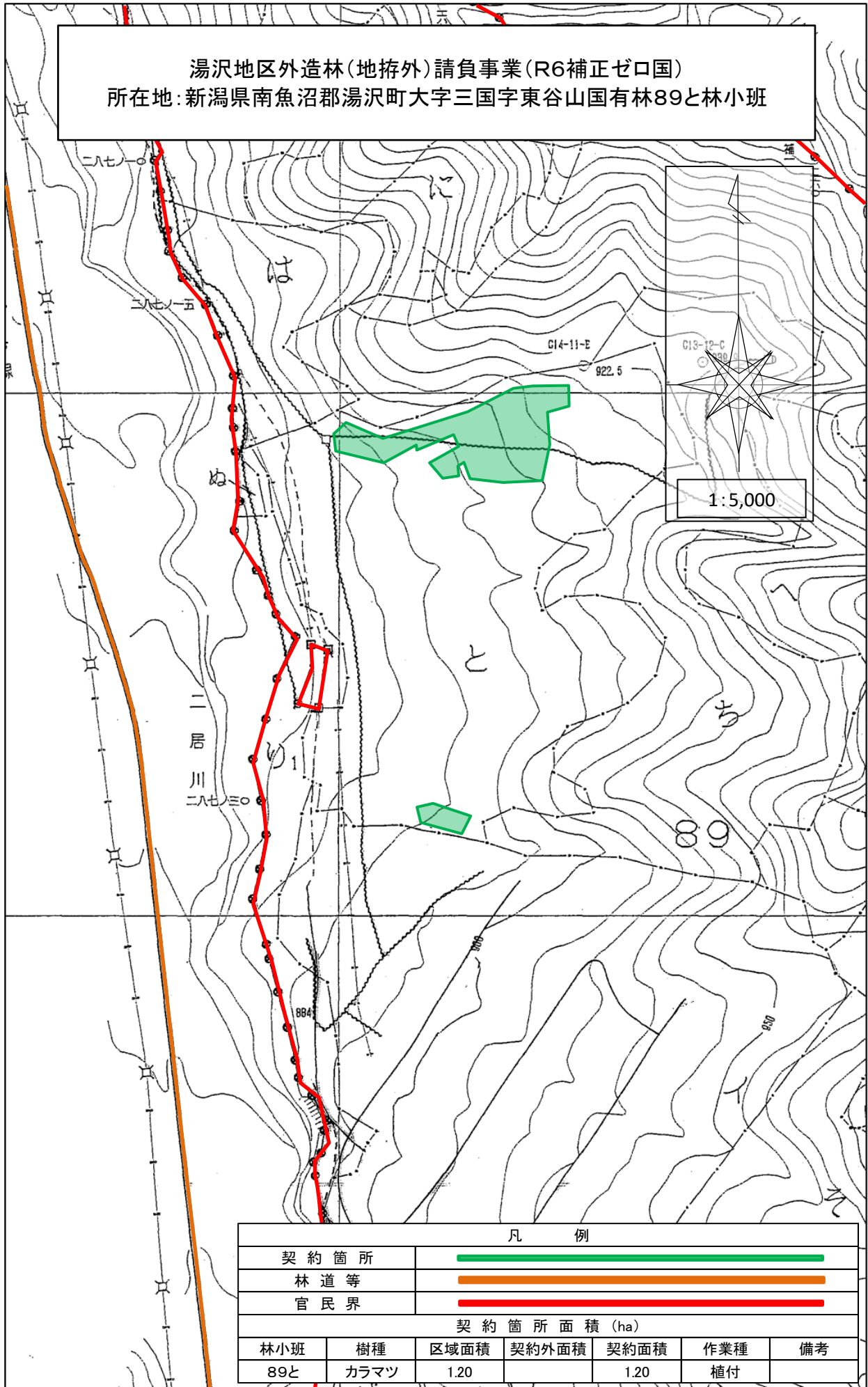
湯沢地区外造林(地拵外)請負事業(R6補正ゼロ国)
所在地:新潟県南魚沼市舞子字奥添地国有林140つ林小班



凡 例

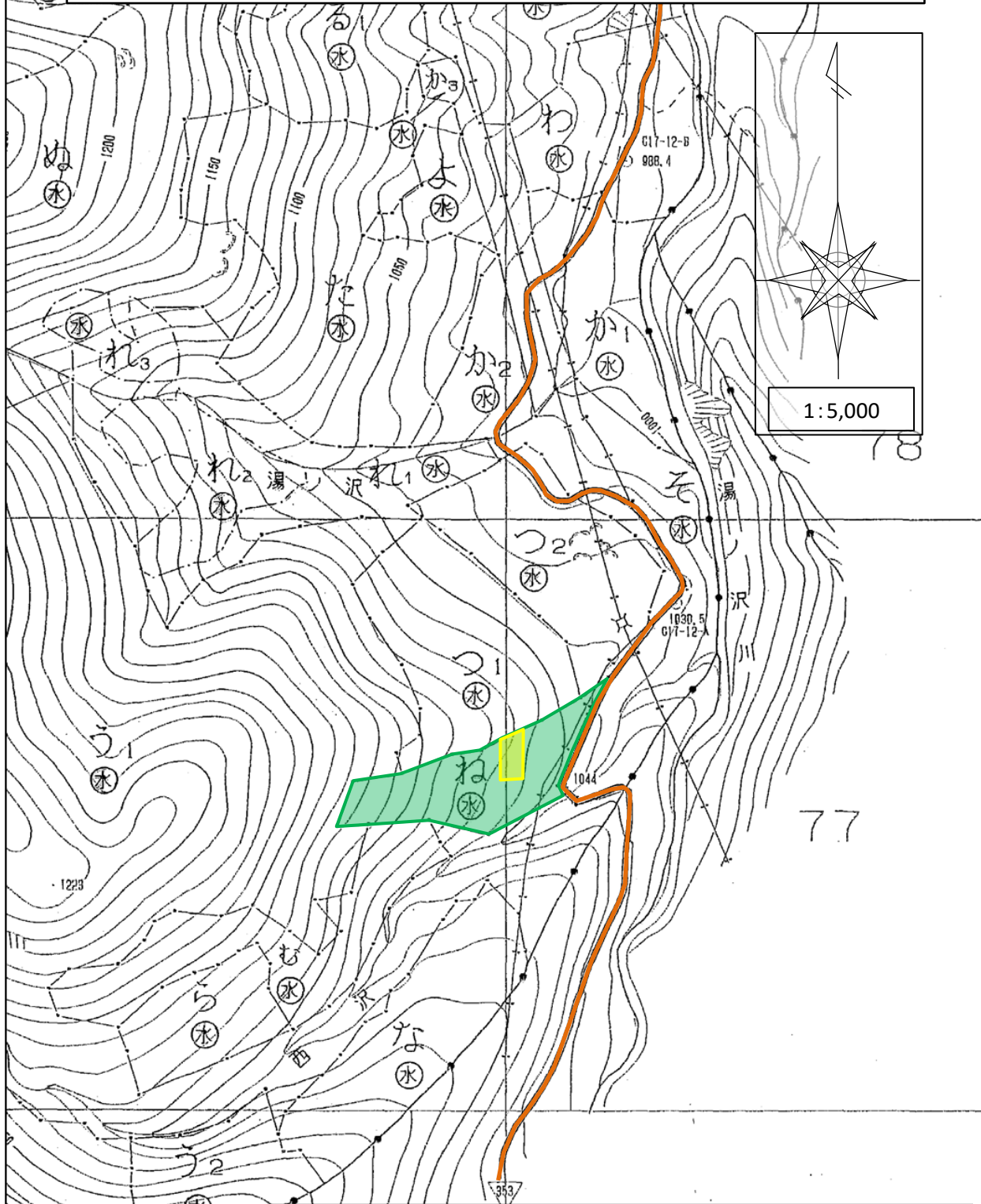
契約箇所						
林道等						
官民界						
契約箇所面積 (ha)						
林小班	樹種	区域面積	契約外面積	契約面積	作業種	備考
140つ	スギ	1.45		1.45	地拵・植付	

湯沢地区外造林(地拵外)請負事業(R6補正ゼロ国)
 所在地:新潟県南魚沼郡湯沢町大字三国字東谷山国有林89と林小班



凡 例						
契約箇所	[Green Line]					
林道等	[Orange Line]					
官民界	[Red Line]					
契約箇所面積 (ha)						
林小班	樹種	区域面積	契約外面積	契約面積	作業種	備考
89と	カラマツ	1.20		1.20	植付	

湯沢地区外造林(地拵外)請負事業(R6補正ゼロ国)
 所在地:新潟県南魚沼郡湯沢町大字三国字三国山国有林74ね林小班



凡 例

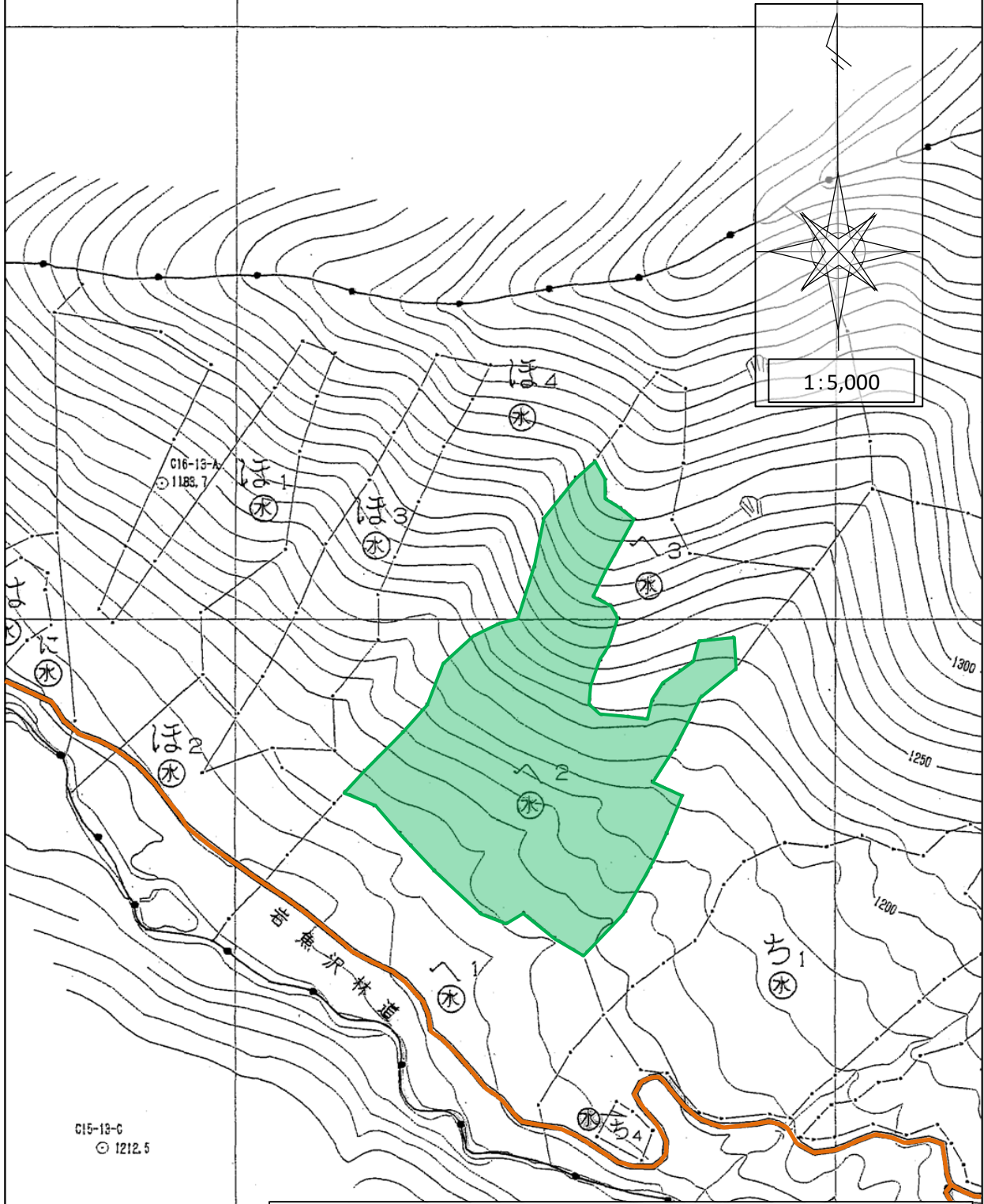
契約箇所	
契約対象外箇所	
林道等	
官民界	

契約箇所面積 (ha)

林小班	樹種	区域面積	契約外面積	契約面積	作業種	備考
74ね	カラマツ	1.13	0.08	1.05	下刈	

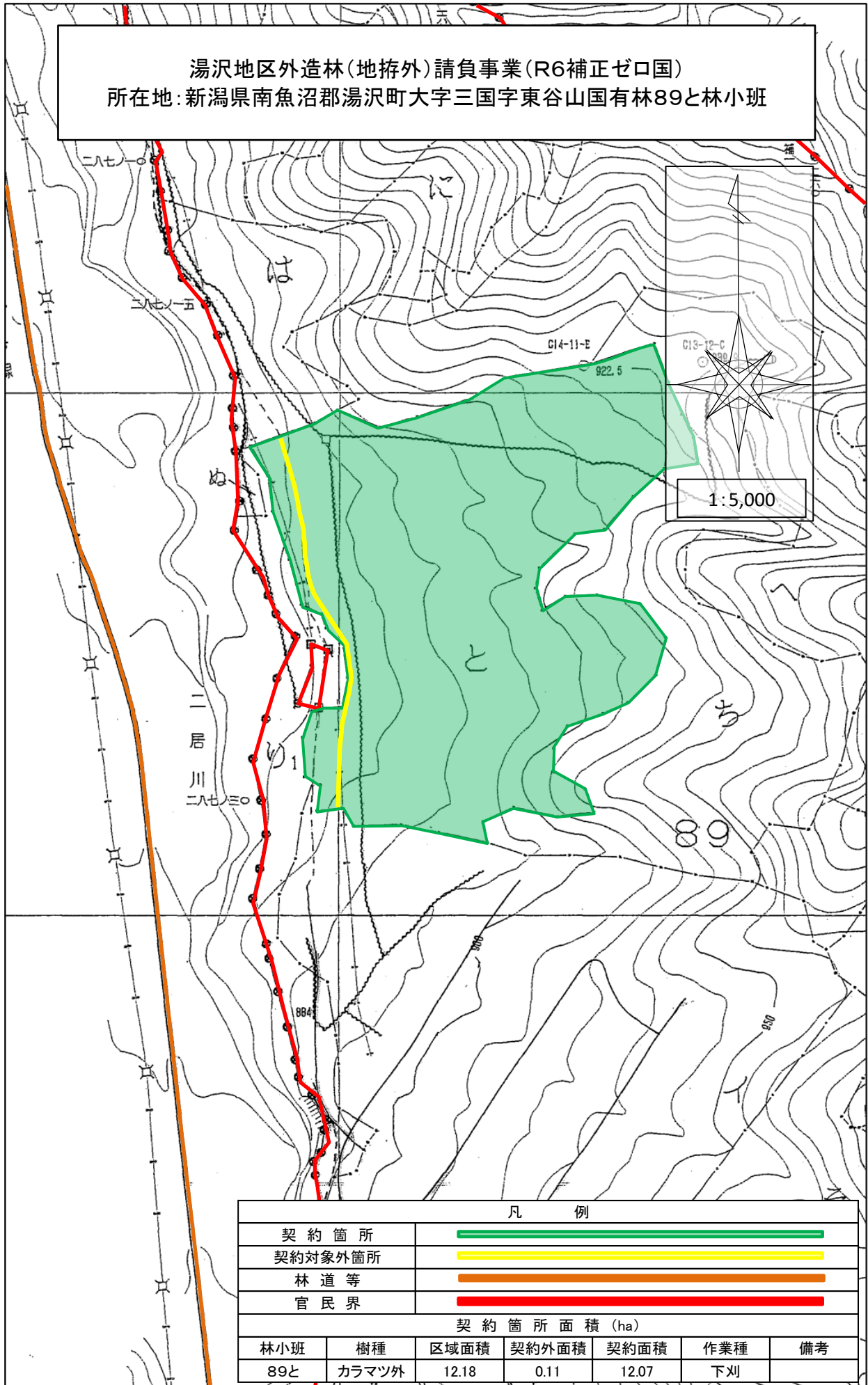
C17-11-E

湯沢地区外造林(地拵外)請負事業(R6補正ゼロ国)
 所在地: 新潟県南魚沼郡湯沢町大字三国字河内山国有林86へ2林小班



凡 例						
契約箇所						
林道等						
官民界						
契約箇所面積 (ha)						
林小班	樹種	区域面積	契約外面積	契約面積	作業種	備考
86へ2	カラマツ	5.83		5.83	下刈	

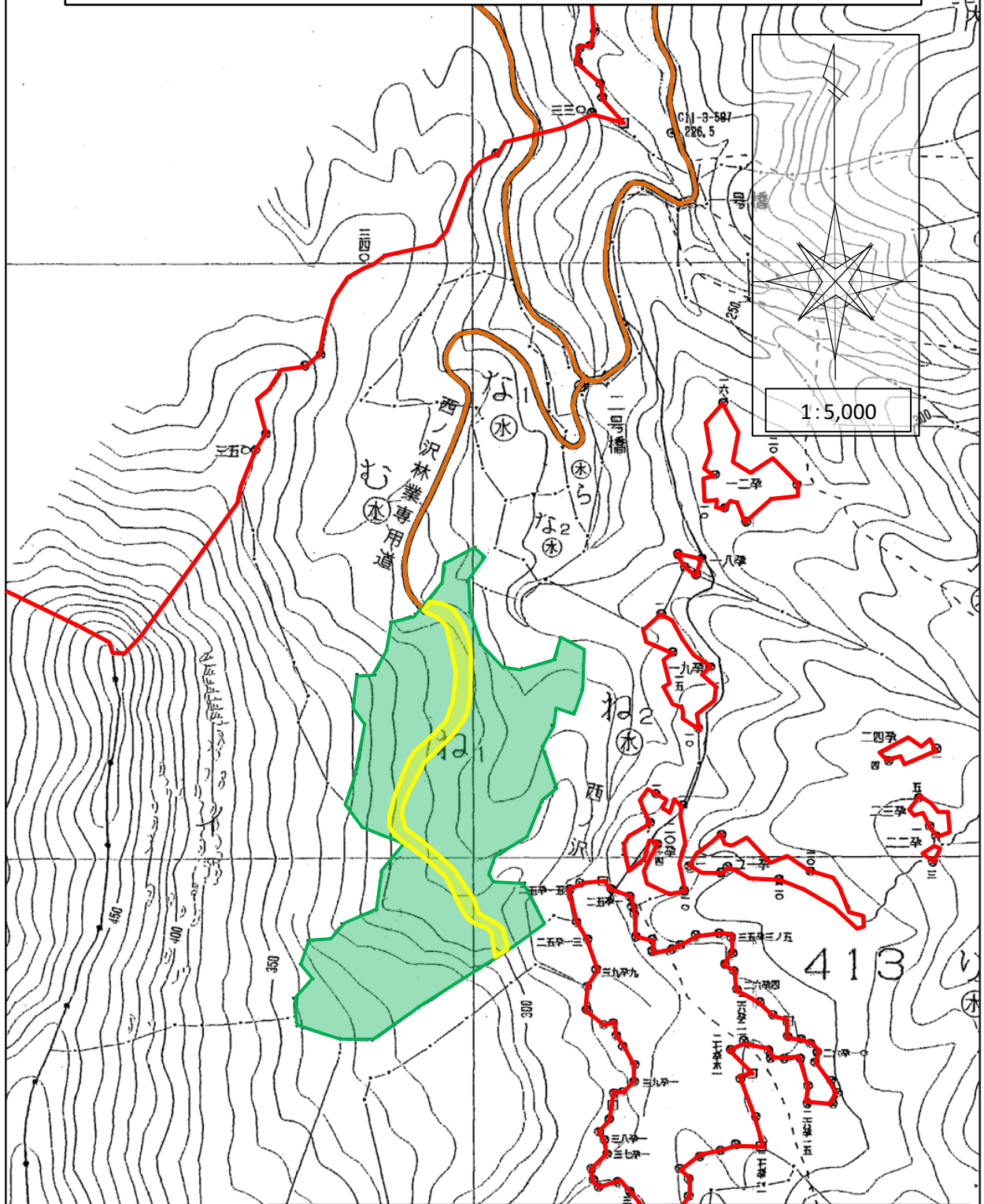
湯沢地区外造林(地拵外)請負事業(R6補正ゼロ国)
 所在地:新潟県南魚沼郡湯沢町大字三国字東谷山国有林89と林小班



凡 例

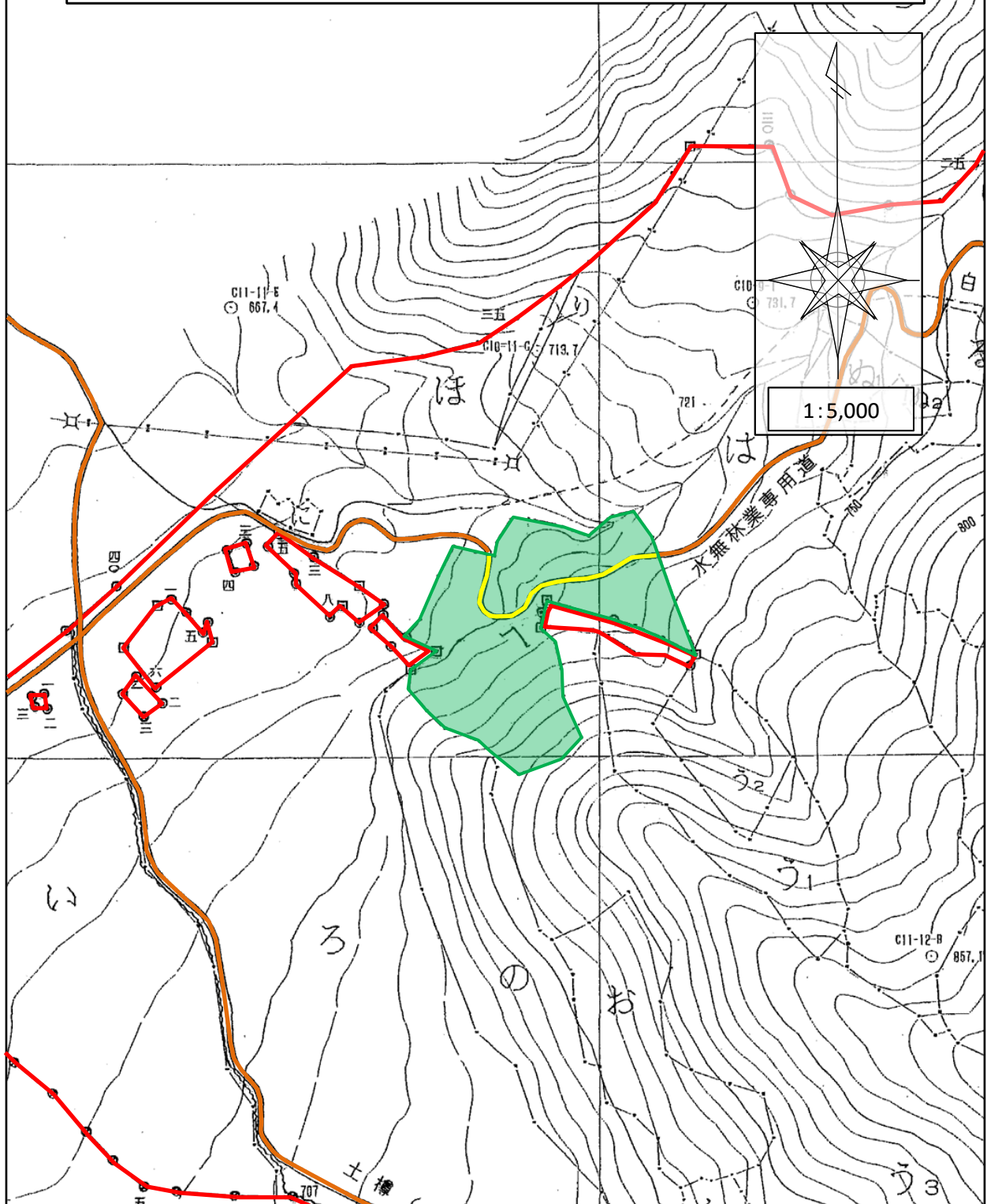
契約箇所						
契約対象外箇所						
林道等						
官民界						
契約箇所面積 (ha)						
林小班	樹種	区域面積	契約外面積	契約面積	作業種	備考
89と	カラマツ外	12.18	0.11	12.07	下刈	

湯沢地区外造林(地拵外)請負事業(R6補正ゼ口国)
 所在地:新潟県三条市塩野淵字御所国有林413ね1林小班



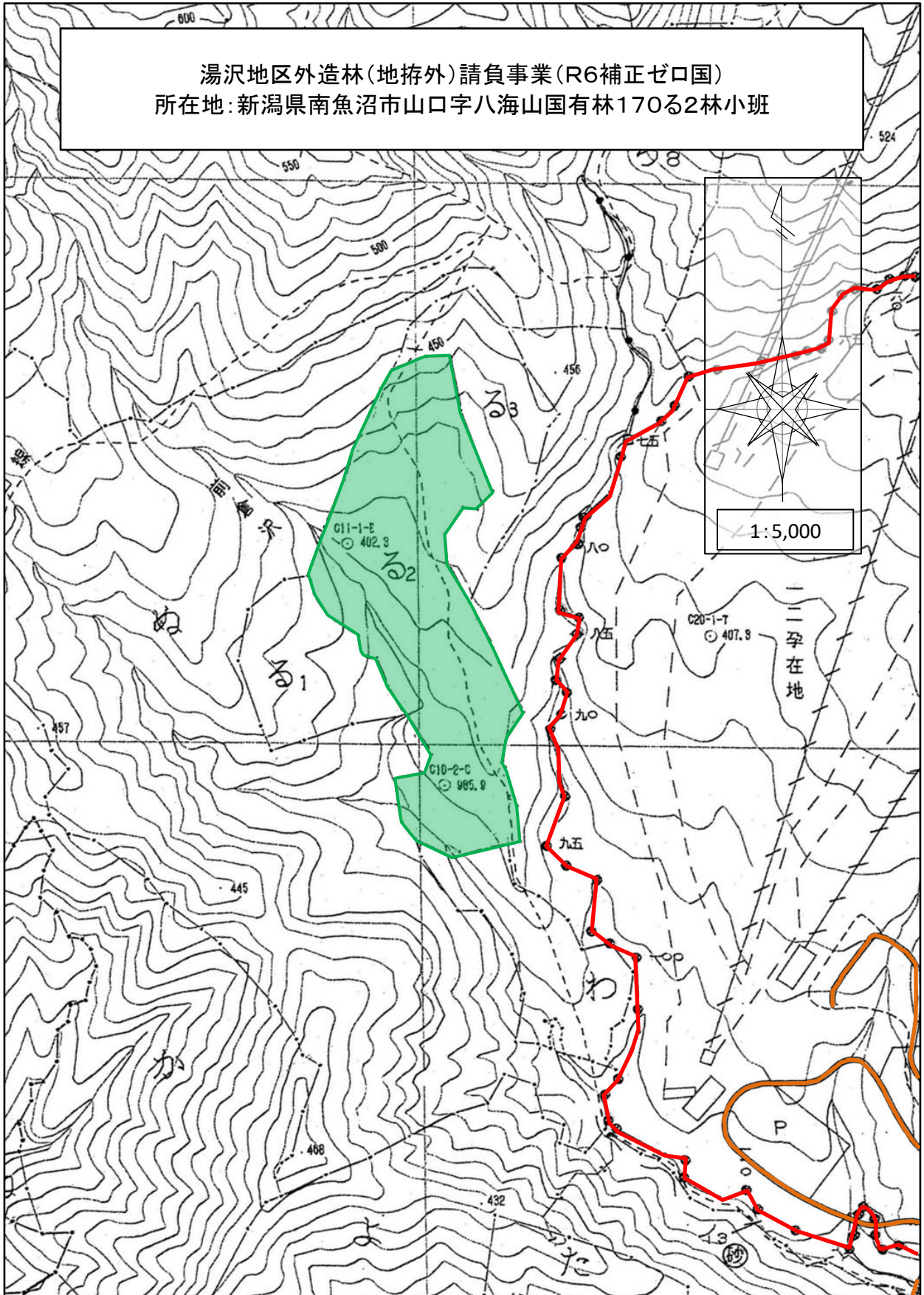
凡 例						
契約箇所						
契約対象外箇所						
林道等						
官民界						
契約箇所面積 (ha)						
林小班	樹種	区域面積	契約外面積	契約面積	作業種	備考
413ね1	スギ	5.30	0.42	4.88	下刈	

湯沢地区外造林(地拵外)請負事業(R6補正ゼ口国)
 所在地:新潟県南魚沼郡湯沢町大字三俣字日白山国有林99へ林小班



凡 例						
契約箇所						
契約対象外箇所						
林道等						
官民界						
契約箇所面積 (ha)						
林小班	樹種	区域面積	契約外面積	契約面積	作業種	備考
99へ	スギ	2.75	0.21	2.54	除伐	

湯沢地区外造林(地拵外)請負事業(R6補正ゼロ国)
 所在地:新潟県南魚沼市山口字八海山国有林170る2林小班



凡 例

契約箇所	
林道等	
官民界	

契約箇所面積 (ha)

林小班	樹種	区域面積	契約外面積	契約面積	作業種	備考
170る2	スギ	4.21		4.21	除伐	