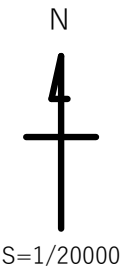
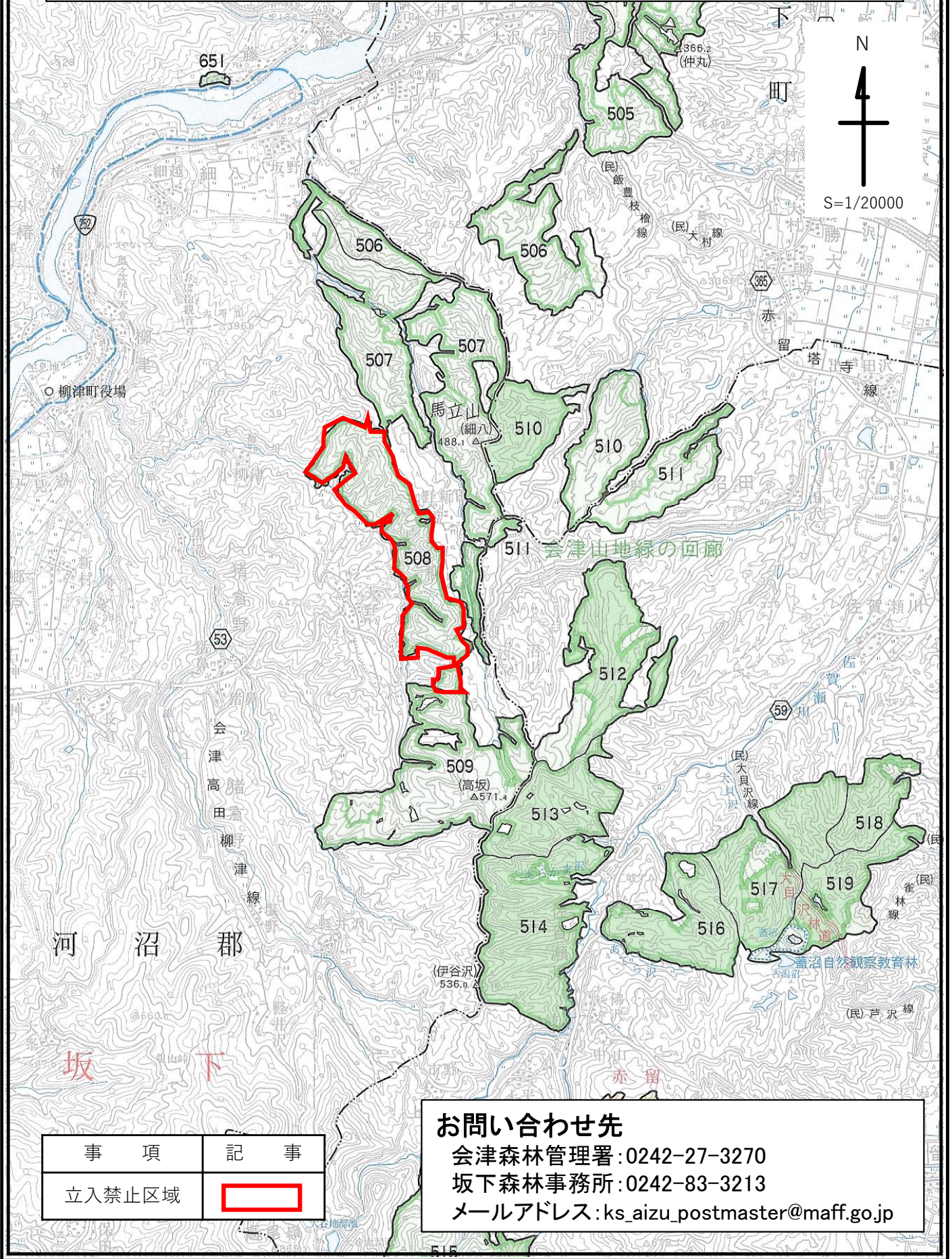


令和6年度会津森林管理署(猟期)立入禁止区域図

※図示した区域以外でも、森林管理署職員等が巡視や調査を行っている場合がありますので、くれぐれもご注意ください。
(柳津町の国有林:メッシュ番号A261付近)

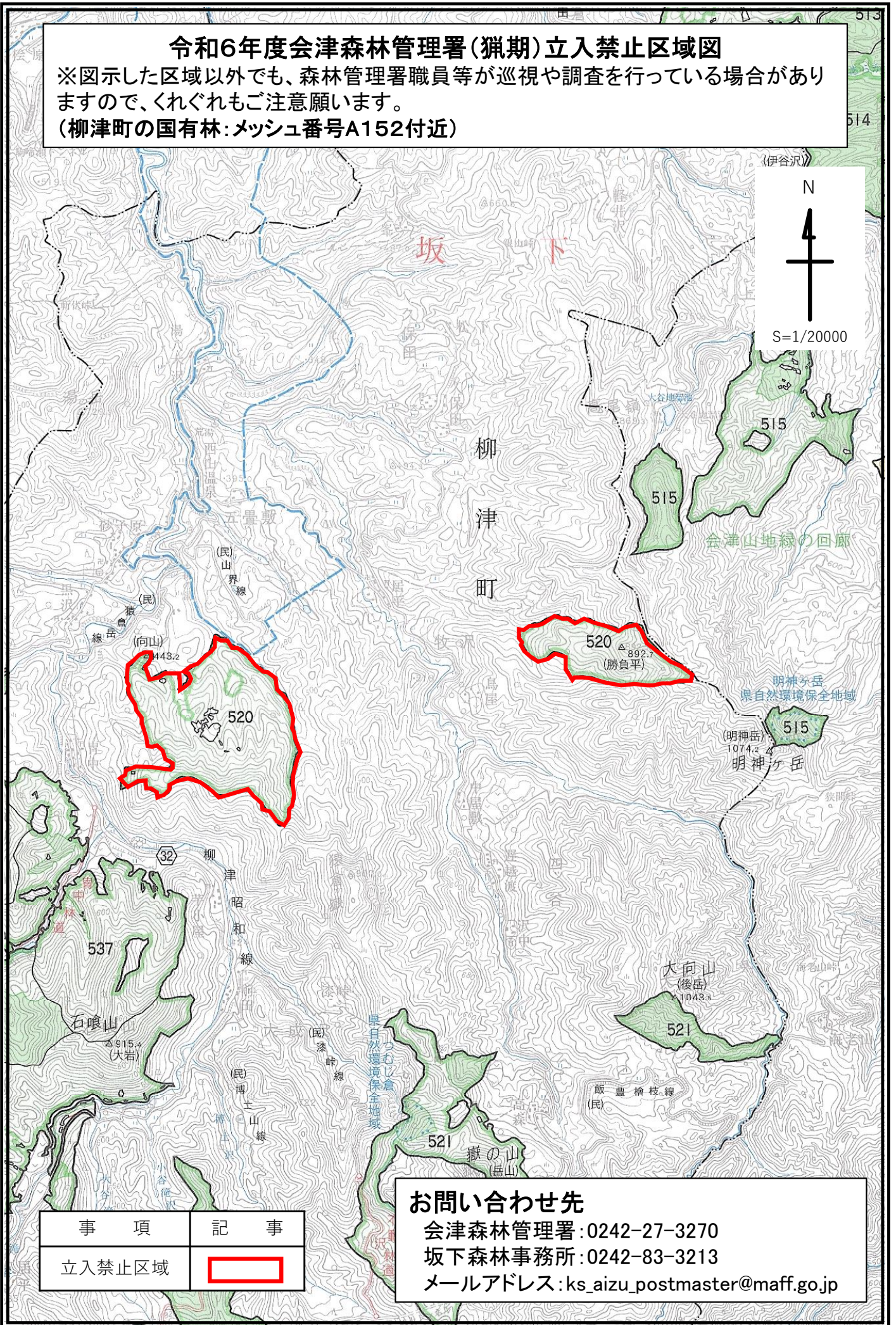


事項	記事
立入禁止区域	


お問い合わせ先
会津森林管理署:0242-27-3270
坂下森林事務所:0242-83-3213
メールアドレス:ks_aizu_postmaster@maff.go.jp

令和6年度会津森林管理署(猟期)立入禁止区域図

※図示した区域以外でも、森林管理署職員等が巡視や調査を行っている場合がありますので、くれぐれもご注意願います。
 (柳津町の国有林:メッシュ番号A152付近)



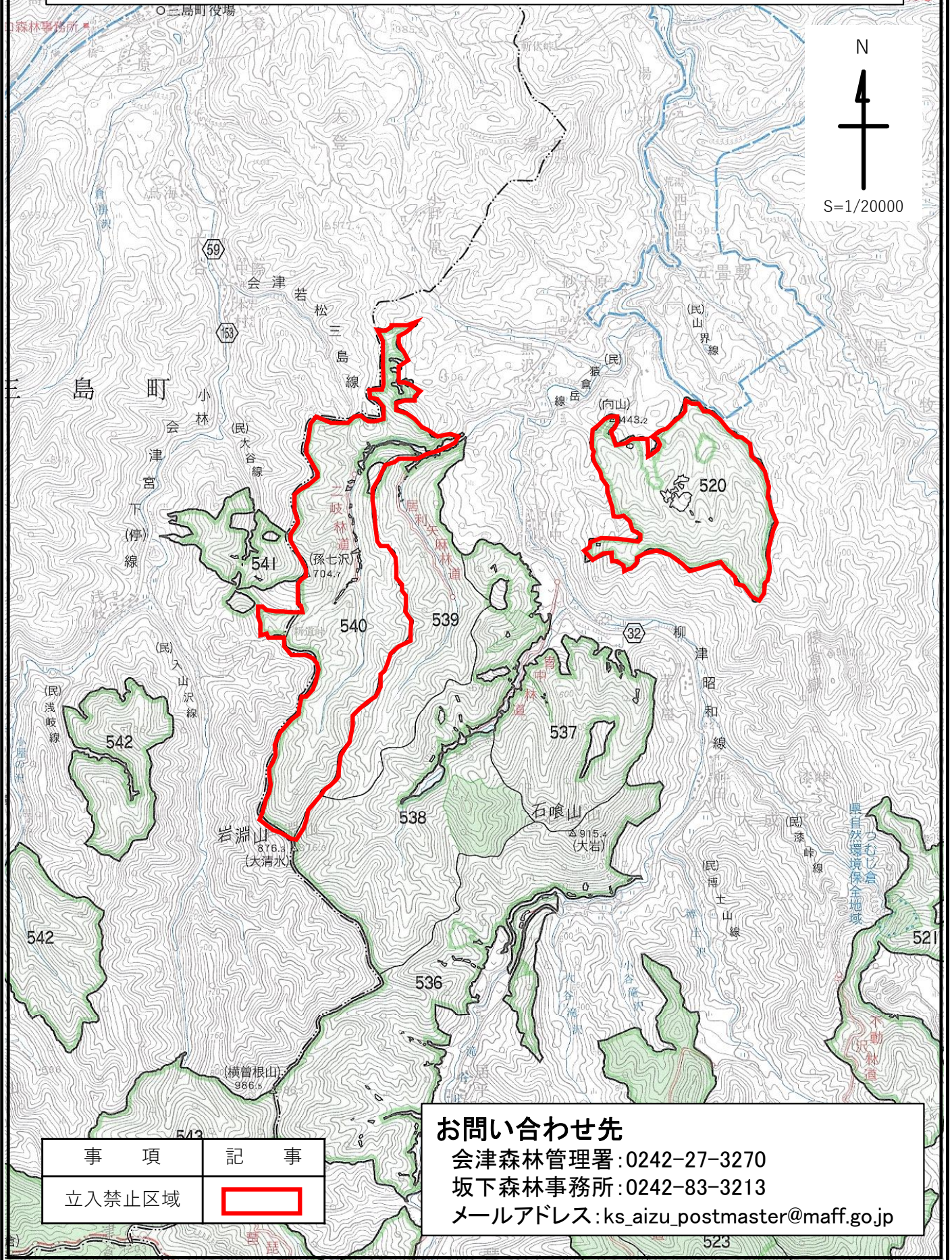
お問い合わせ先
 会津森林管理署:0242-27-3270
 坂下森林事務所:0242-83-3213
 メールアドレス:ks_aizu_postmaster@maff.go.jp

事項	記事
立入禁止区域	

令和6年度会津森林管理署(猟期)立入禁止区域図

※図示した区域以外でも、森林管理署職員等が巡視や調査を行っている場合がありますので、くれぐれもご注意願います。

(柳津町の国有林:メッシュ番号A053、A054、A151、A152付近)



事項	記事
立入禁止区域	

お問い合わせ先

会津森林管理署:0242-27-3270

坂下森林事務所:0242-83-3213

メールアドレス:ks_aizu_postmaster@maff.go.jp