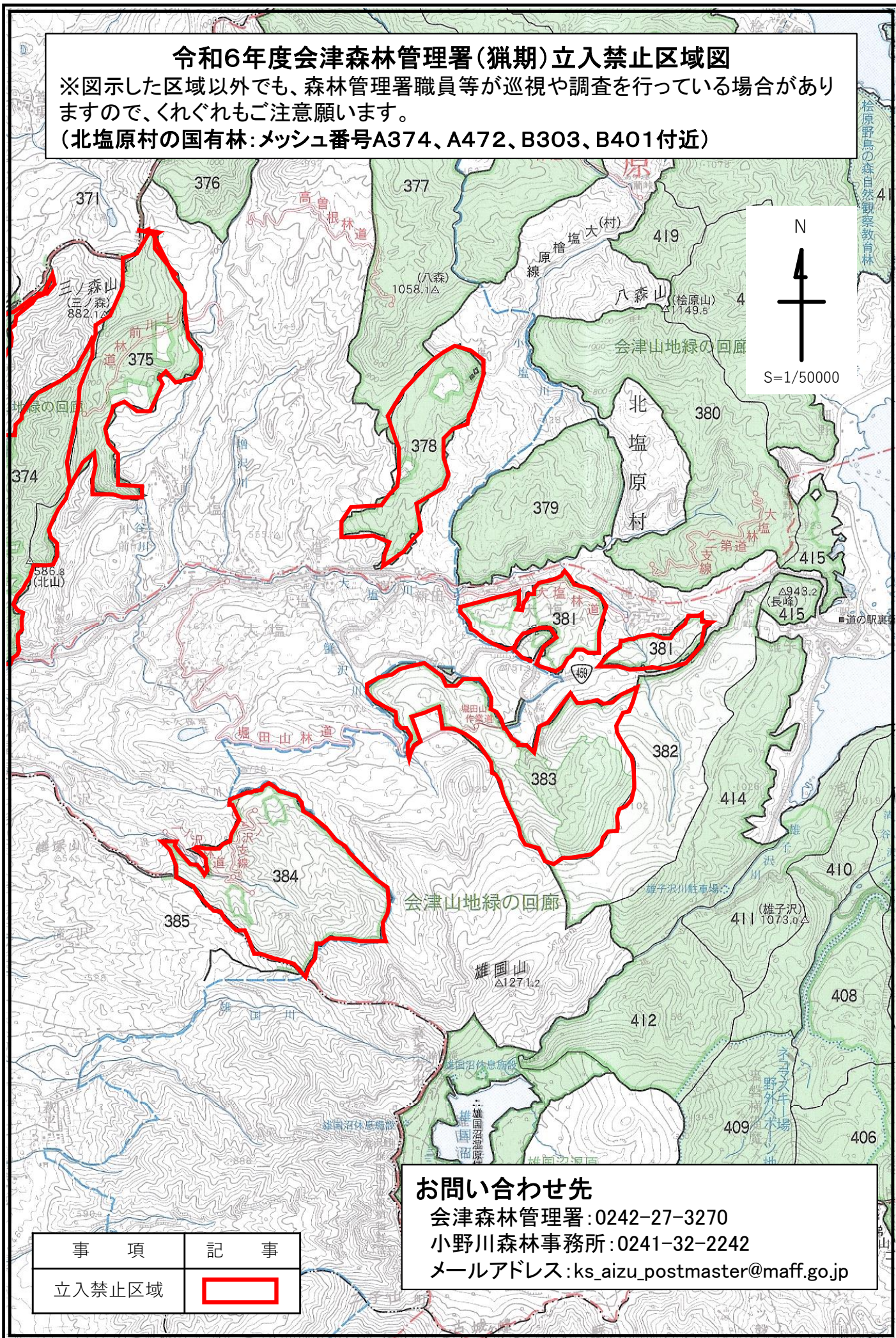





## 令和6年度会津森林管理署(猟期)立入禁止区域図

※図示した区域以外でも、森林管理署職員等が巡視や調査を行っている場合がありますので、くれぐれもご注意ください。

(北塩原村の国有林:メッシュ番号A374、A472、B303、B401付近)



事 項	記 事
立入禁止区域	

### お問い合わせ先

会津森林管理署:0242-27-3270

小野川森林事務所:0241-32-2242

メールアドレス:ks\_aizu\_postmaster@maff.go.jp