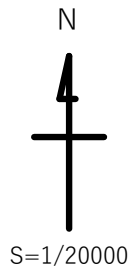
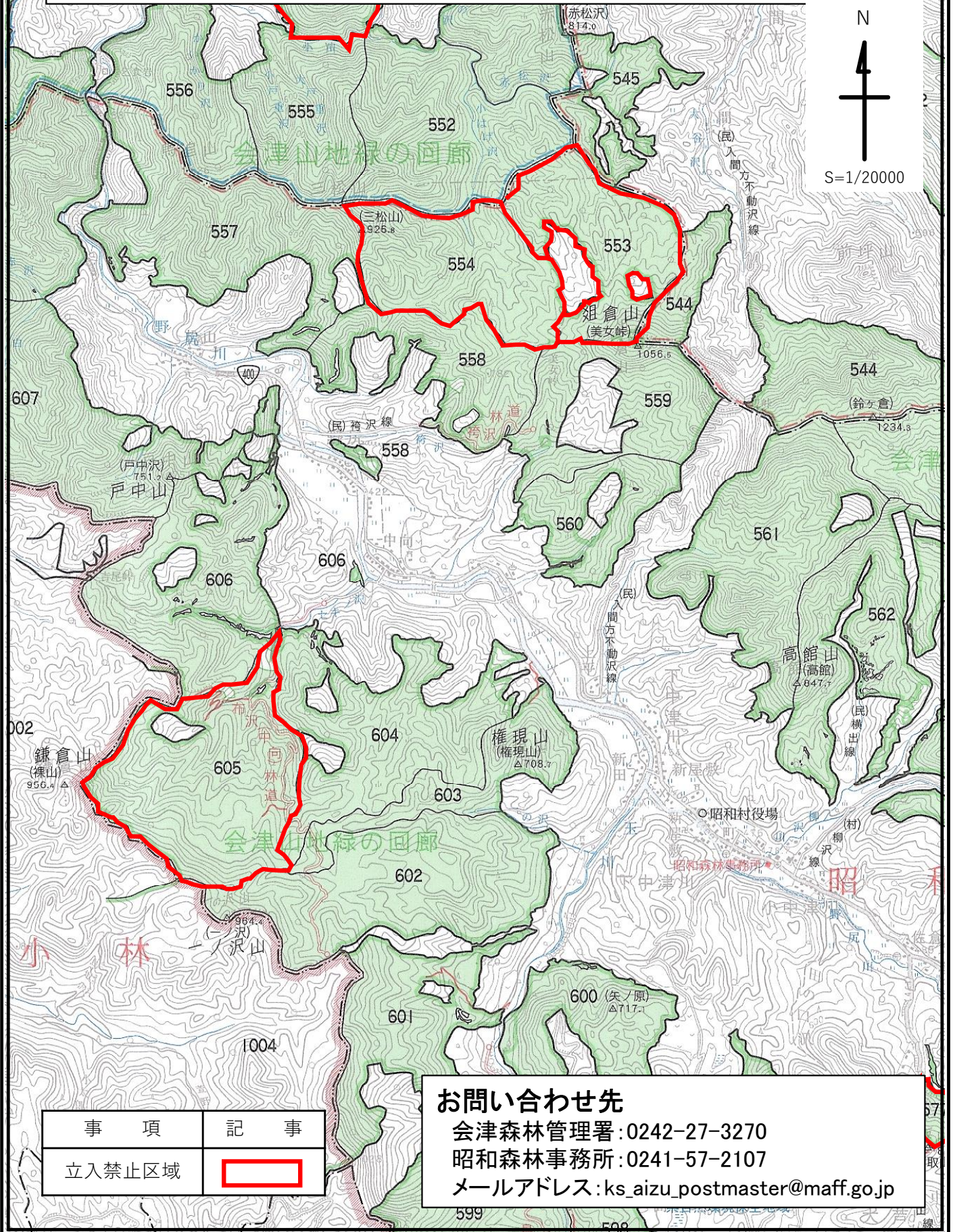


令和6年度会津森林管理署(猟期)立入禁止区域図

※図示した区域以外でも、森林管理署職員等が巡視や調査を行っている場合がありますので、くれぐれもご注意願います。

(昭和村の国有林:メッシュ番号D743、D744、D753、A041、A042、A043、A044付近)



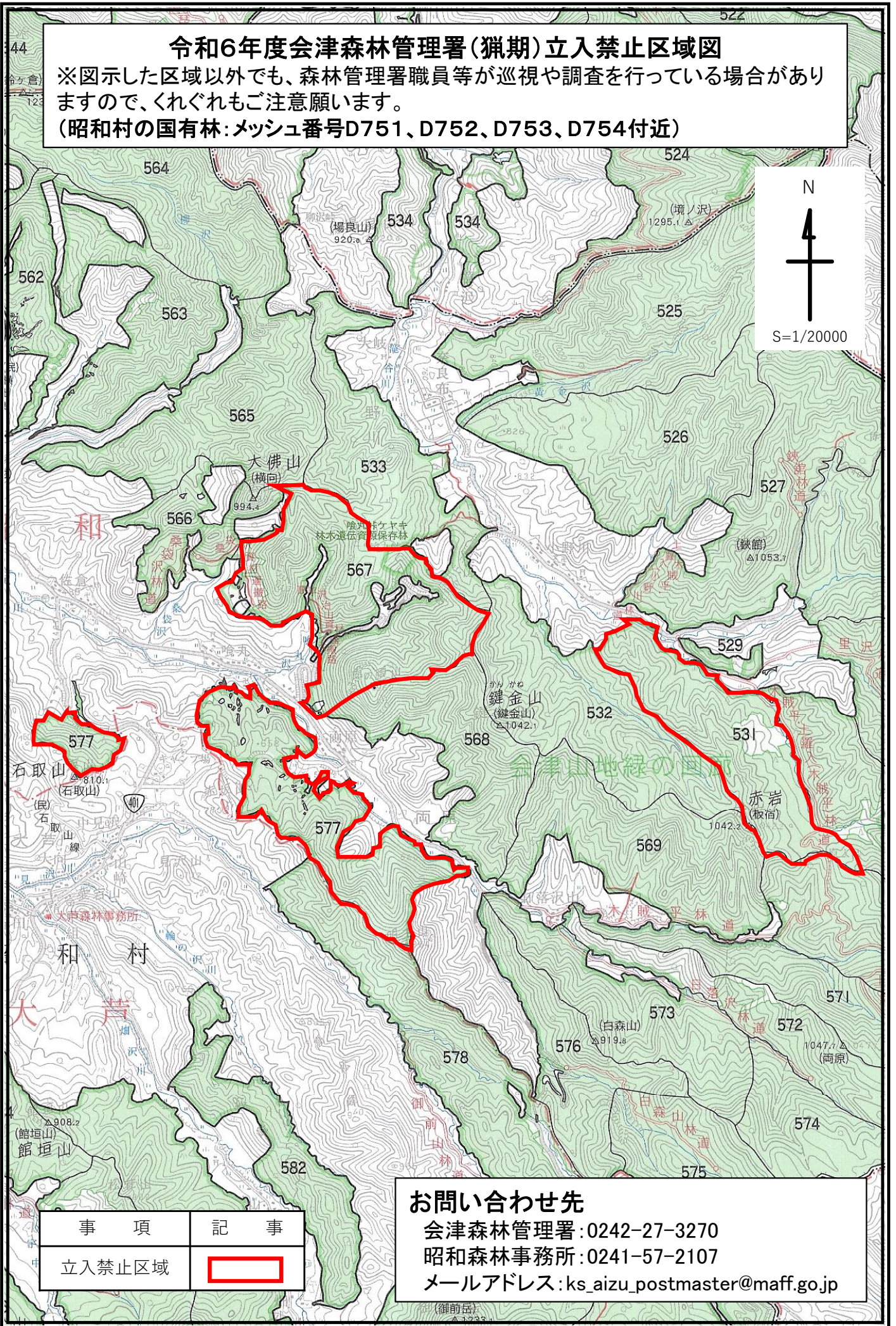
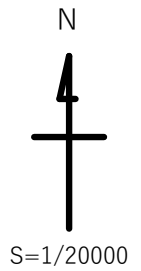
事 項	記 事
立入禁止区域	

お問い合わせ先
 会津森林管理署:0242-27-3270
 昭和森林事務所:0241-57-2107
 メールアドレス:ks_aizu_postmaster@maff.go.jp

令和6年度会津森林管理署(猟期)立入禁止区域図

※図示した区域以外でも、森林管理署職員等が巡視や調査を行っている場合がありますので、くれぐれもご注意ください。

(昭和村の国有林:メッシュ番号D751、D752、D753、D754付近)



事項	記事
立入禁止区域	

お問い合わせ先

会津森林管理署:0242-27-3270

昭和森林事務所:0241-57-2107

メールアドレス:ks_aizu_postmaster@maff.go.jp