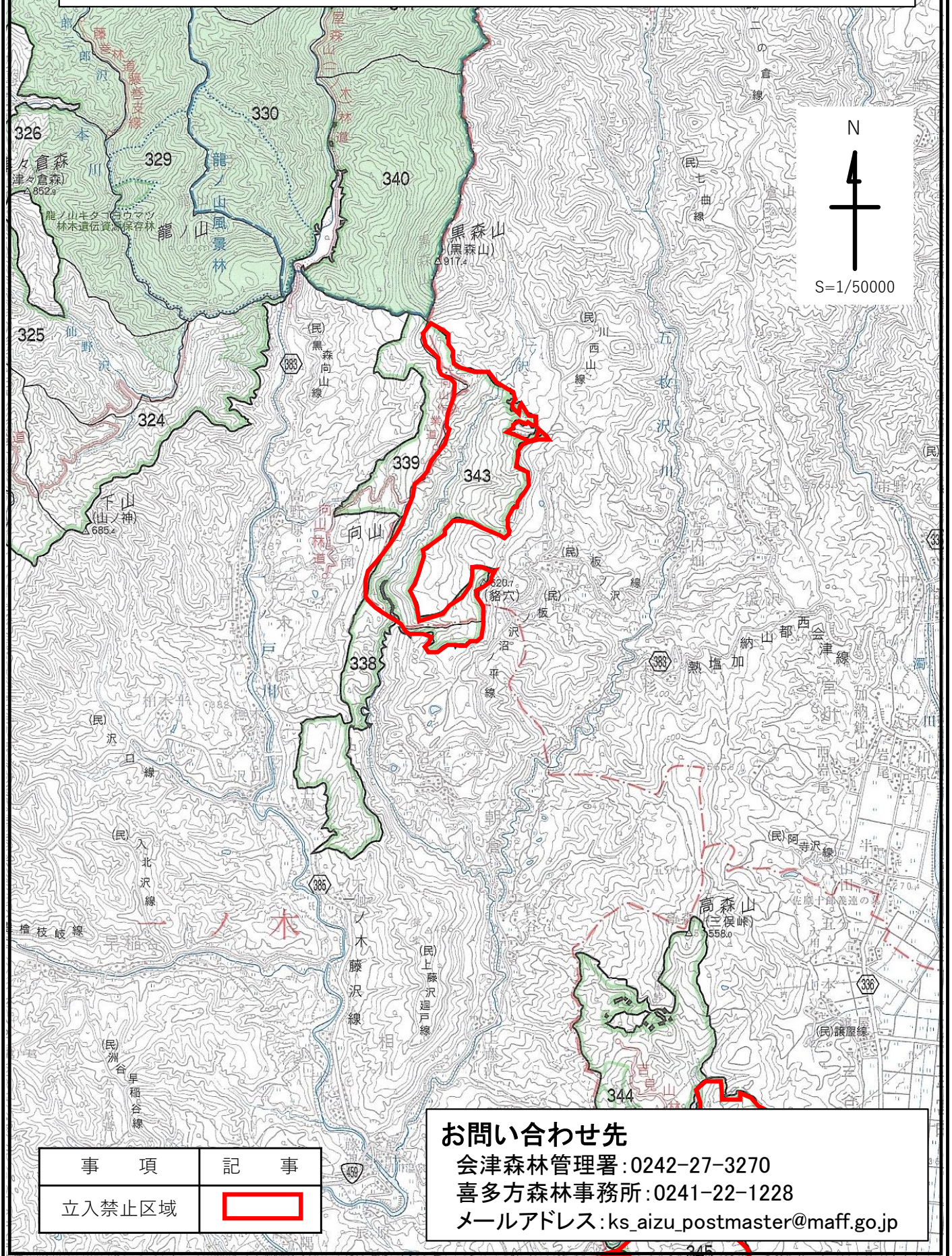


令和6年度会津森林管理署(猟期)立入禁止区域図

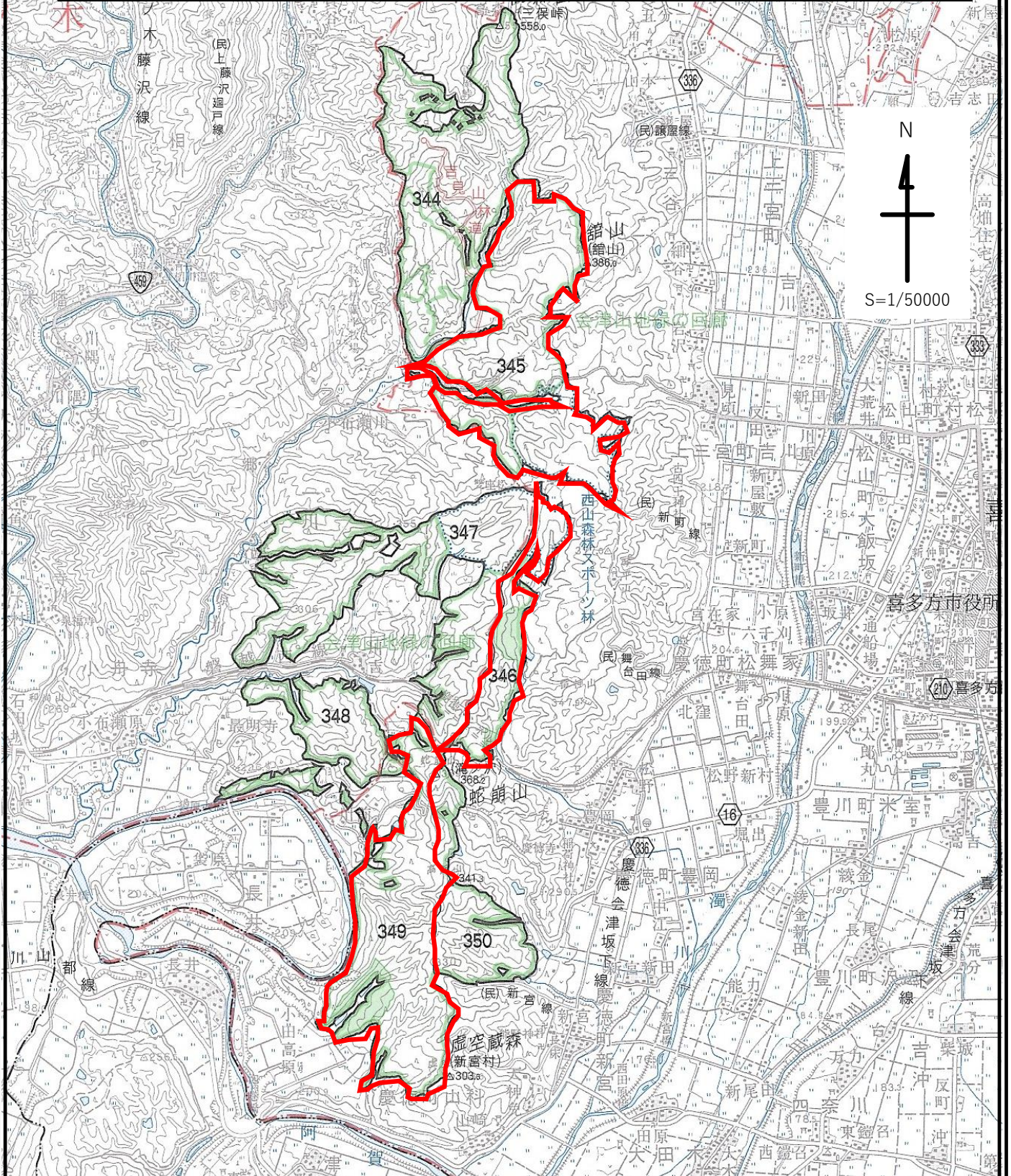
※図示した区域以外でも、森林管理署職員等が巡視や調査を行っている場合がありますので、くれぐれもご注意願います。
(喜多方市の国有林:メッシュ番号A463付近)




令和6年度会津森林管理署(猟期)立入禁止区域図

※図示した区域以外でも、森林管理署職員等が巡視や調査を行っている場合がありますので、くれぐれもご注意願います。

(喜多方市の国有林:メッシュ番号A362、A363、A364、A462、付近)



N
↑
S=1/50000

事項	記事
立入禁止区域	

お問い合わせ先

会津森林管理署:0242-27-3270

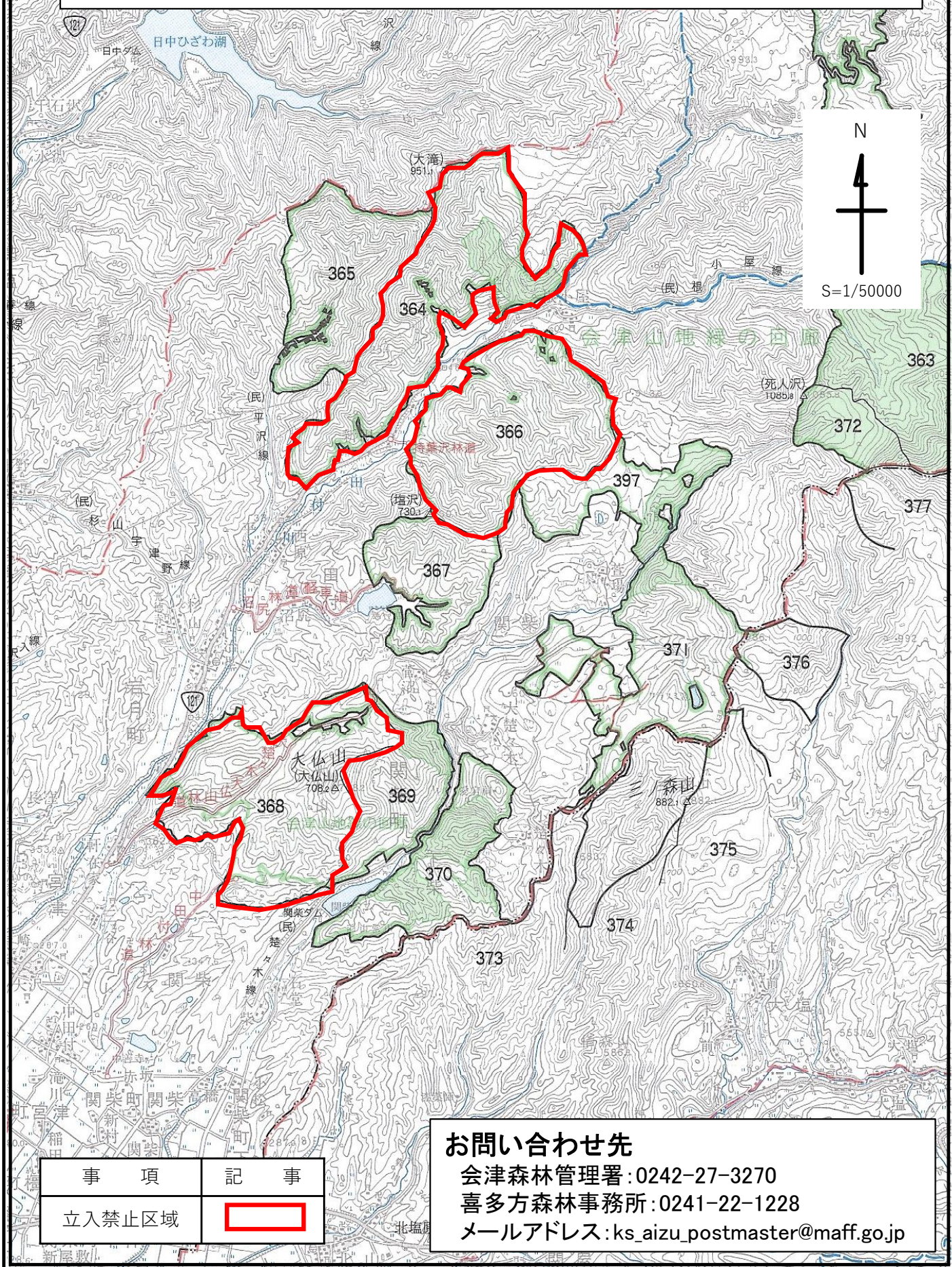
喜多方森林事務所:0241-22-1228

メールアドレス:ks_aizu_postmaster@maff.go.jp

令和6年度会津森林管理署(猟期)立入禁止区域図

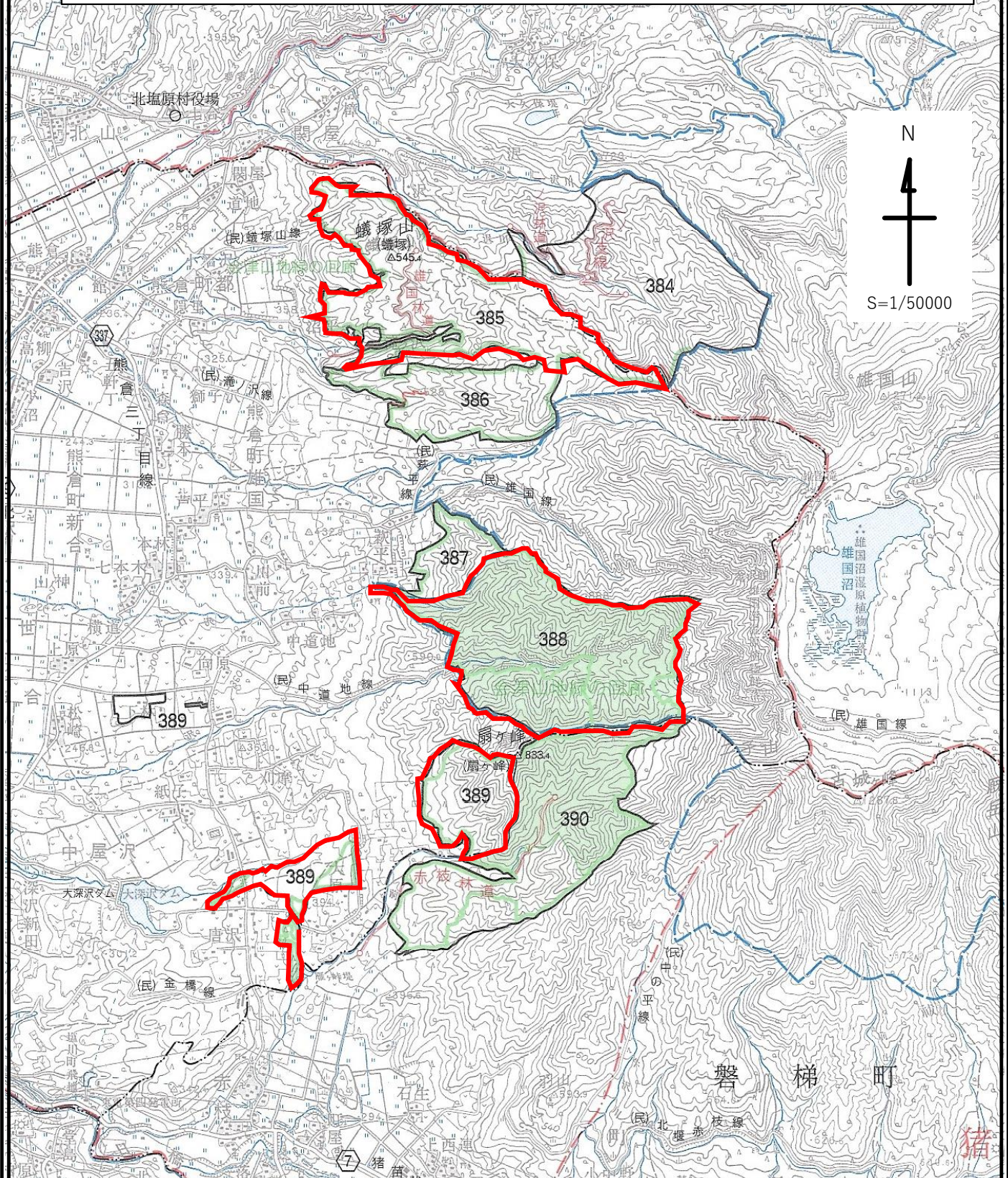
※図示した区域以外でも、森林管理署職員等が巡視や調査を行っている場合がありますので、くれぐれもご注意ください。

(喜多方市の国有林:メッシュ番号A471、A472、A473、A474付近)




令和6年度会津森林管理署(猟期)立入禁止区域図

※図示した区域以外でも、森林管理署職員等が巡視や調査を行っている場合がありますので、くれぐれもご注意願います。
 (喜多方市の国有林:メッシュ番号A372, A374付近)



N
 ↑
 S=1/50000

事項	記事
立入禁止区域	

お問い合わせ先
 会津森林管理署:0242-27-3270
 喜多方森林事務所:0241-22-1228
 メールアドレス:ks_aizu_postmaster@maff.go.jp