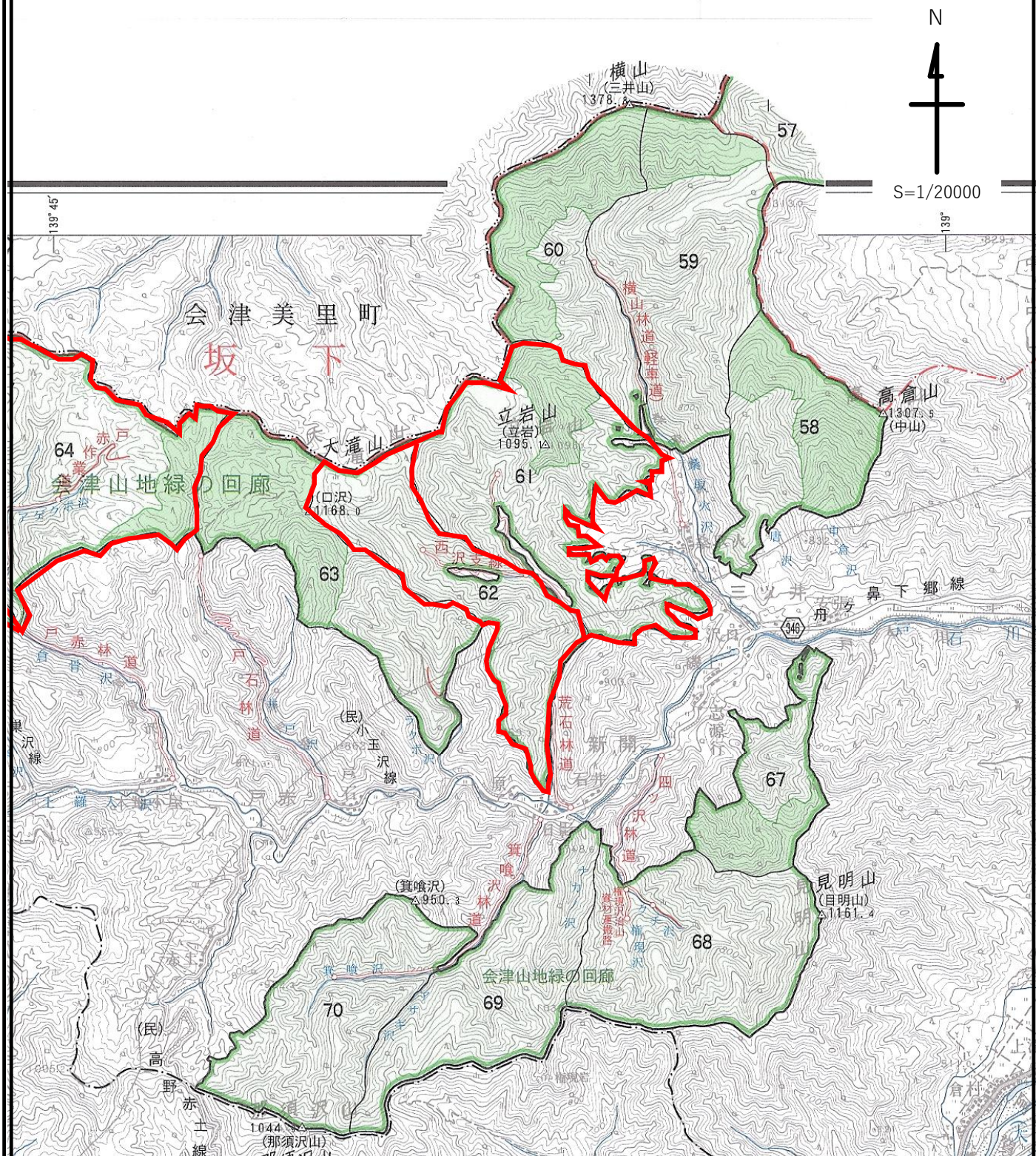



令和6年度会津森林管理署(猟期)立入禁止区域図

※図示した区域以外でも、森林管理署職員等が巡視や調査を行っている場合がありますので、くれぐれもご注意願います。

(下郷町の国有林:メッシュ番号D761、D762付近)



事項	記事
立入禁止区域	

お問い合わせ先

会津森林管理署:0242-27-3270

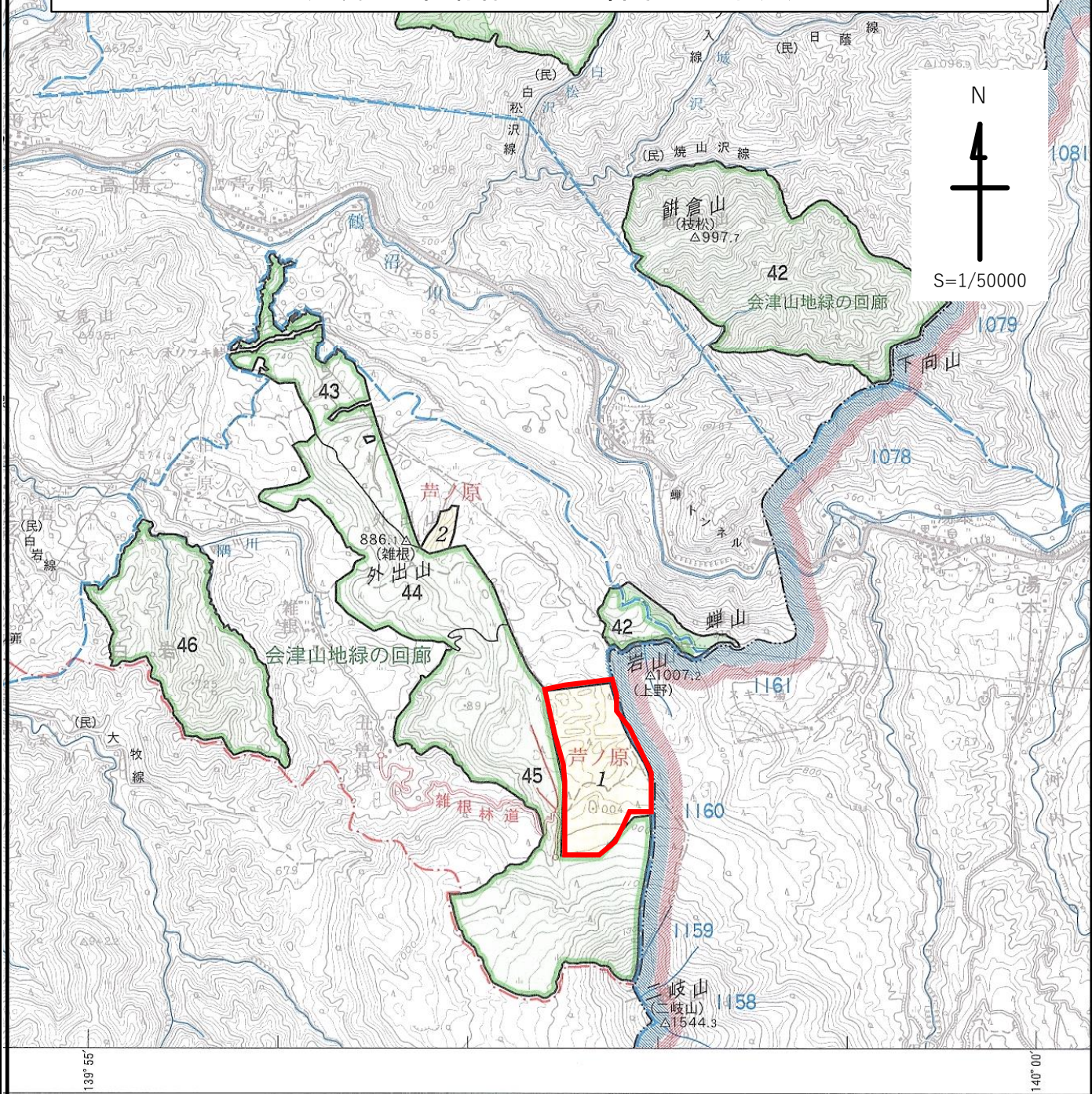
田島森林事務所:0241-69-1542

メールアドレス:ks_aizu_postmaster@maff.go.jp

令和6年度会津森林管理署(猟期)立入禁止区域図

※図示した区域以外でも、森林管理署職員等が巡視や調査を行っている場合がありますので、くれぐれもご注意願います。

(下郷町の国有林:メッシュ番号D772付近)



お問い合わせ先

会津森林管理署:0242-27-3270

湯野上森林事務所:0241-69-1542

メールアドレス:ks_aizu_postmaster@maff.go.jp

事項	記事
立入禁止区域	