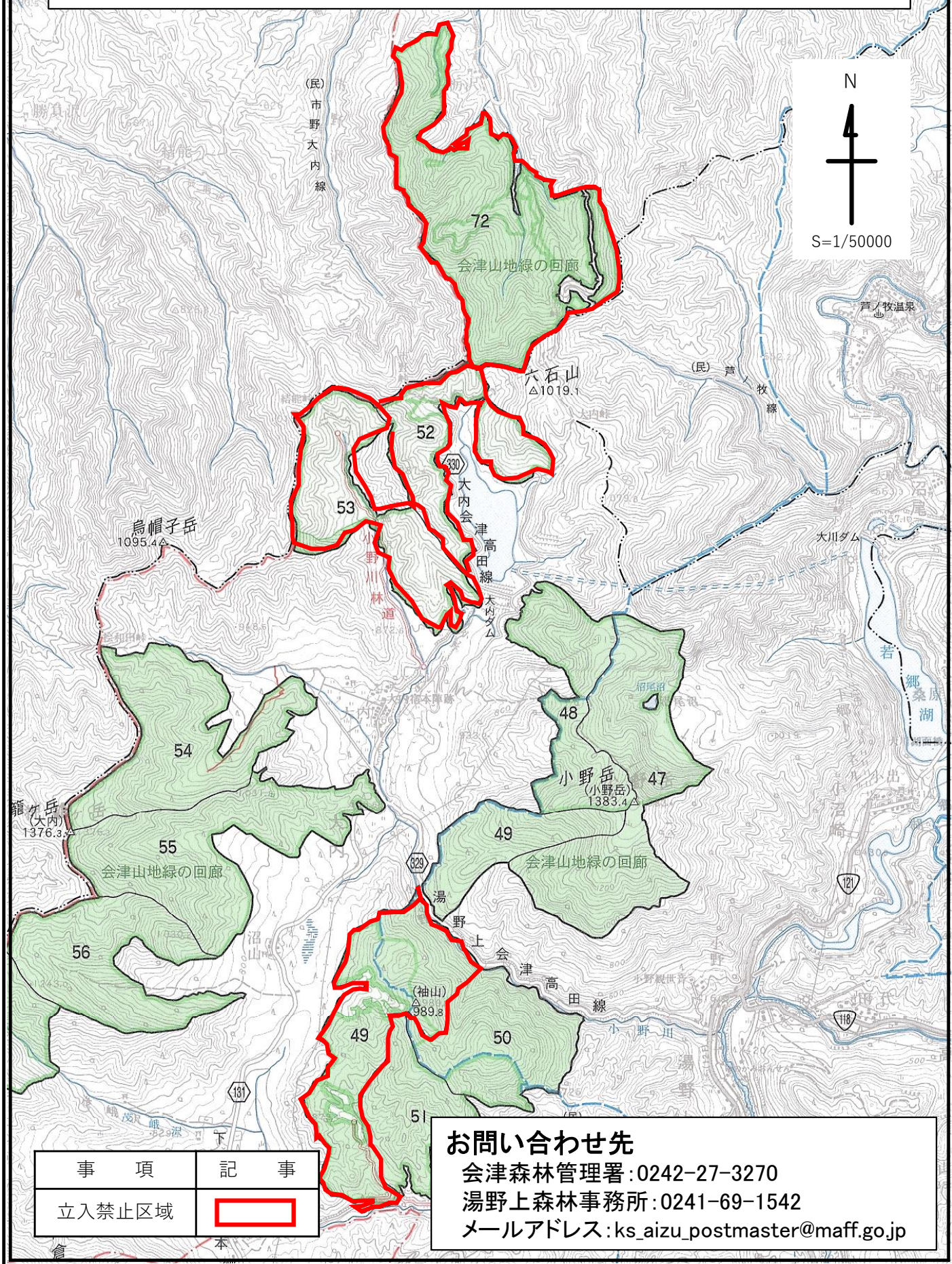



# 令和6年度会津森林管理署(猟期)立入禁止区域図

※図示した区域以外でも、森林管理署職員等が巡視や調査を行っている場合がありますので、くれぐれもご注意願います。

(会津美里町、下郷町の国有林:メッシュ番号A062、A064、A071、D764付近)



N  
↑  
S=1/50000

事項	記事
立入禁止区域	

**お問い合わせ先**  
 会津森林管理署:0242-27-3270  
 湯野上森林事務所:0241-69-1542  
 メールアドレス:ks\_aizu\_postmaster@maff.go.jp