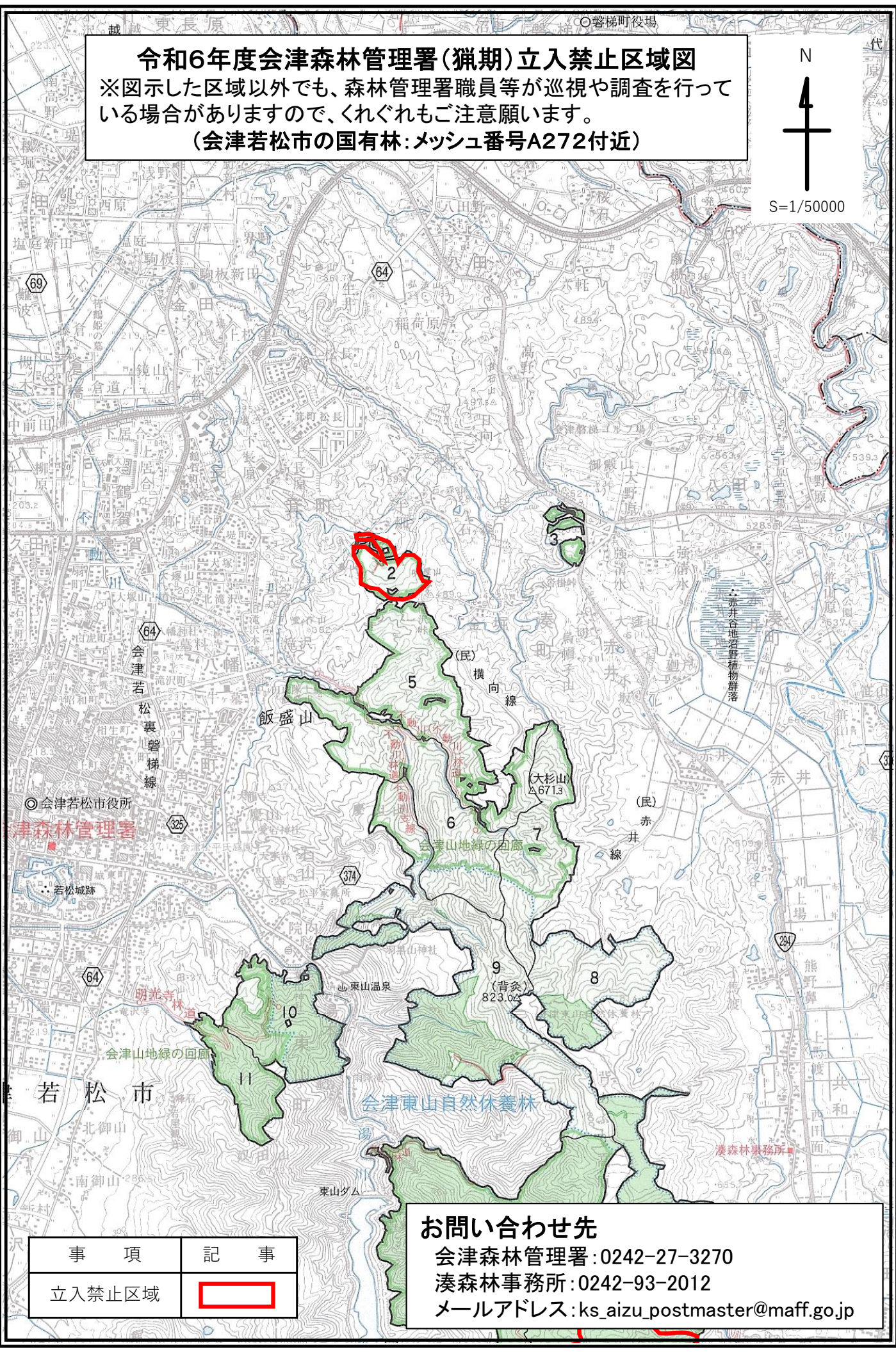


令和6年度会津森林管理署(猟期)立入禁止区域図
 ※図示した区域以外でも、森林管理署職員等が巡視や調査を行っている場合がありますので、くれぐれもご注意ください。
 (会津若松市の国有林:メッシュ番号A272付近)



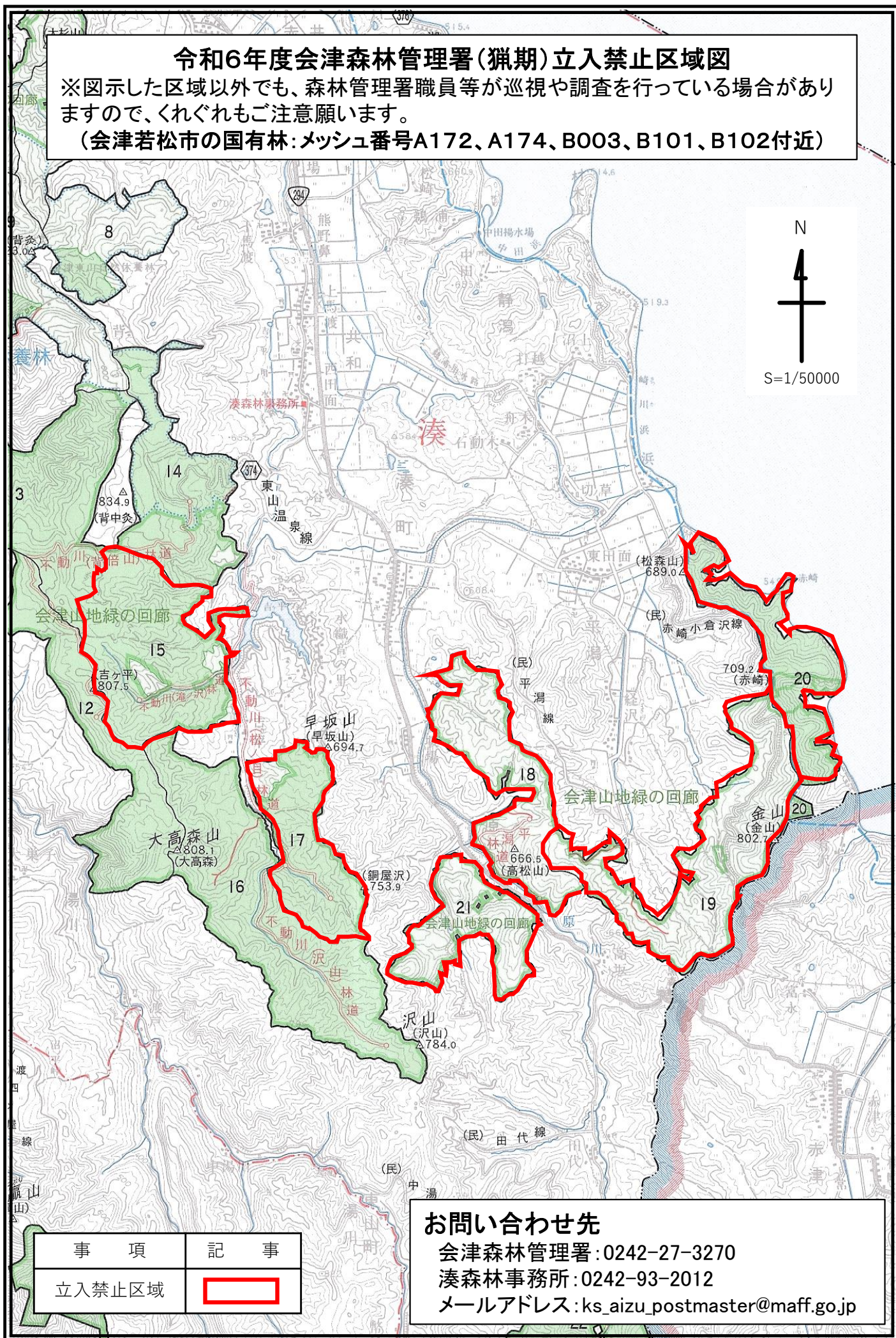
事項	記事
立入禁止区域	

お問い合わせ先
 会津森林管理署:0242-27-3270
 湊森林事務所:0242-93-2012
 メールアドレス:ks_aizu_postmaster@maff.go.jp


令和6年度会津森林管理署(猟期)立入禁止区域図

※図示した区域以外でも、森林管理署職員等が巡視や調査を行っている場合がありますので、くれぐれもご注意ください。

(会津若松市の国有林:メッシュ番号A172、A174、B003、B101、B102付近)



N
↑
S=1/50000

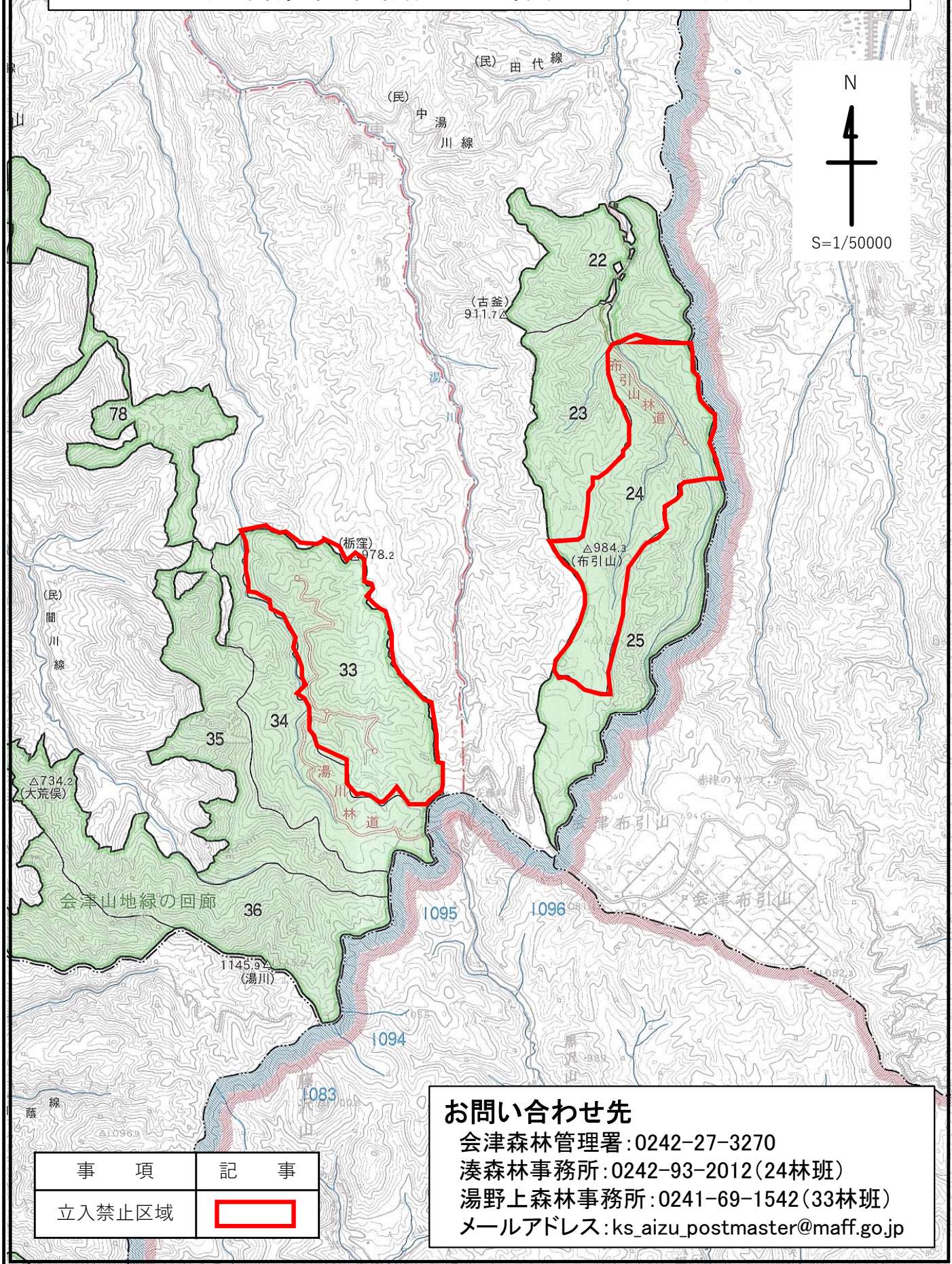
事項	記事
立入禁止区域	


お問い合わせ先
 会津森林管理署:0242-27-3270
 湊森林事務所:0242-93-2012
 メールアドレス:ks_aizu_postmaster@maff.go.jp

令和6年度会津森林管理署(猟期)立入禁止区域図

※図示した区域以外でも、森林管理署職員等が巡視や調査を行っている場合がありますので、くれぐれもご注意ください。

(会津若松市の国有林:メッシュ番号B001、B003付近)



事項	記事
立入禁止区域	

お問い合わせ先
会津森林管理署:0242-27-3270
湊森林事務所:0242-93-2012(24林班)
湯野上森林事務所:0241-69-1542(33林班)
メールアドレス:ks_aizu_postmaster@maff.go.jp