

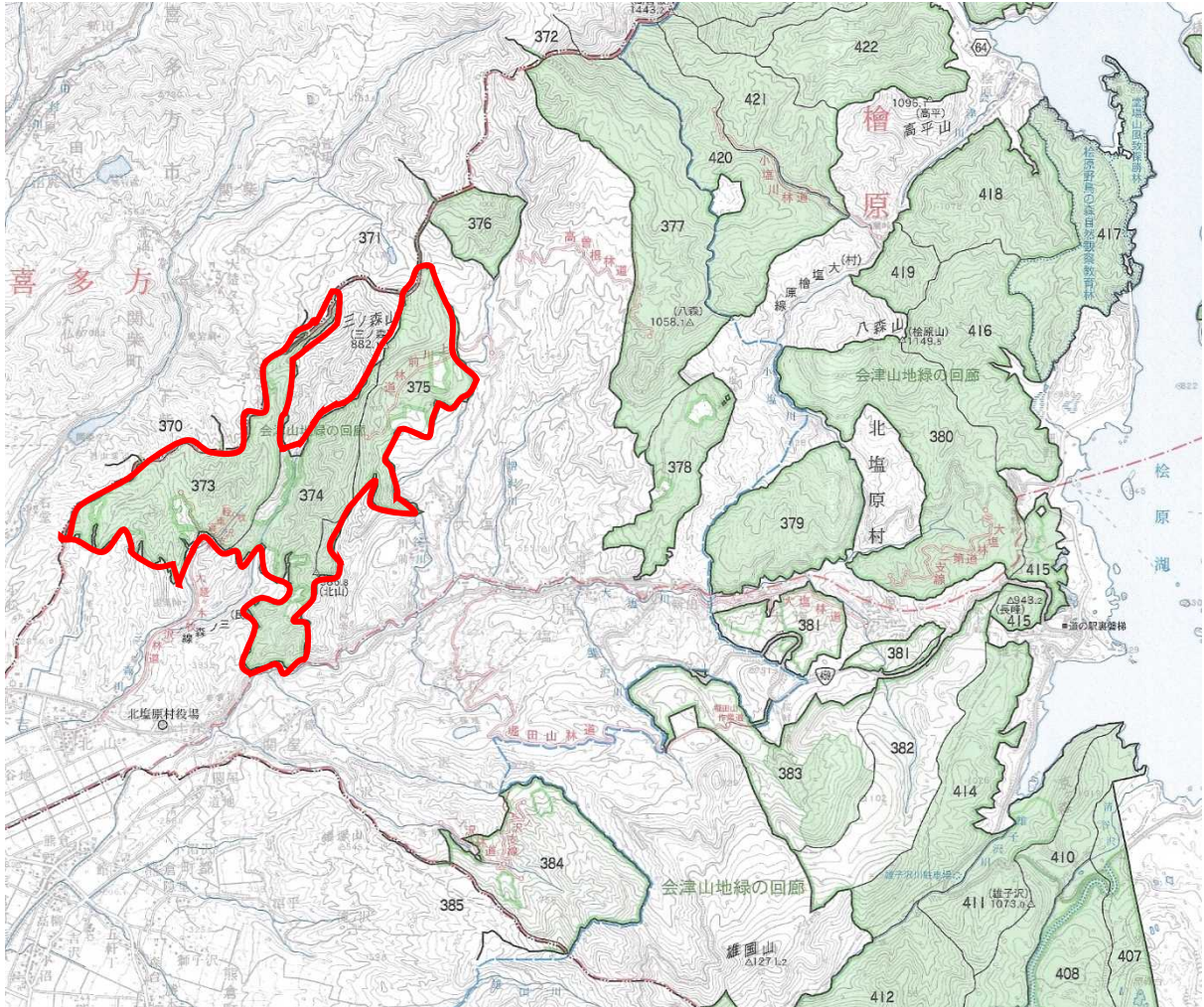
令和5年度会津森林管理署（猟期）立入禁止区域図

図面番号 13

○北塩原村の国有林（会津森林管理署 小野川森林事務所管内）

※図示した区域以外でも、森林管理署職員等が巡視や調査を行っている場合がありますので、くれぐれもご注意願います。

立入禁止区域



お問い合わせ先

会津森林管理署

TEL (代表) 0242-27-3270

FAX 0242-27-3272

会津森林管理署 小野川森林事務所

TEL 0241-32-2242

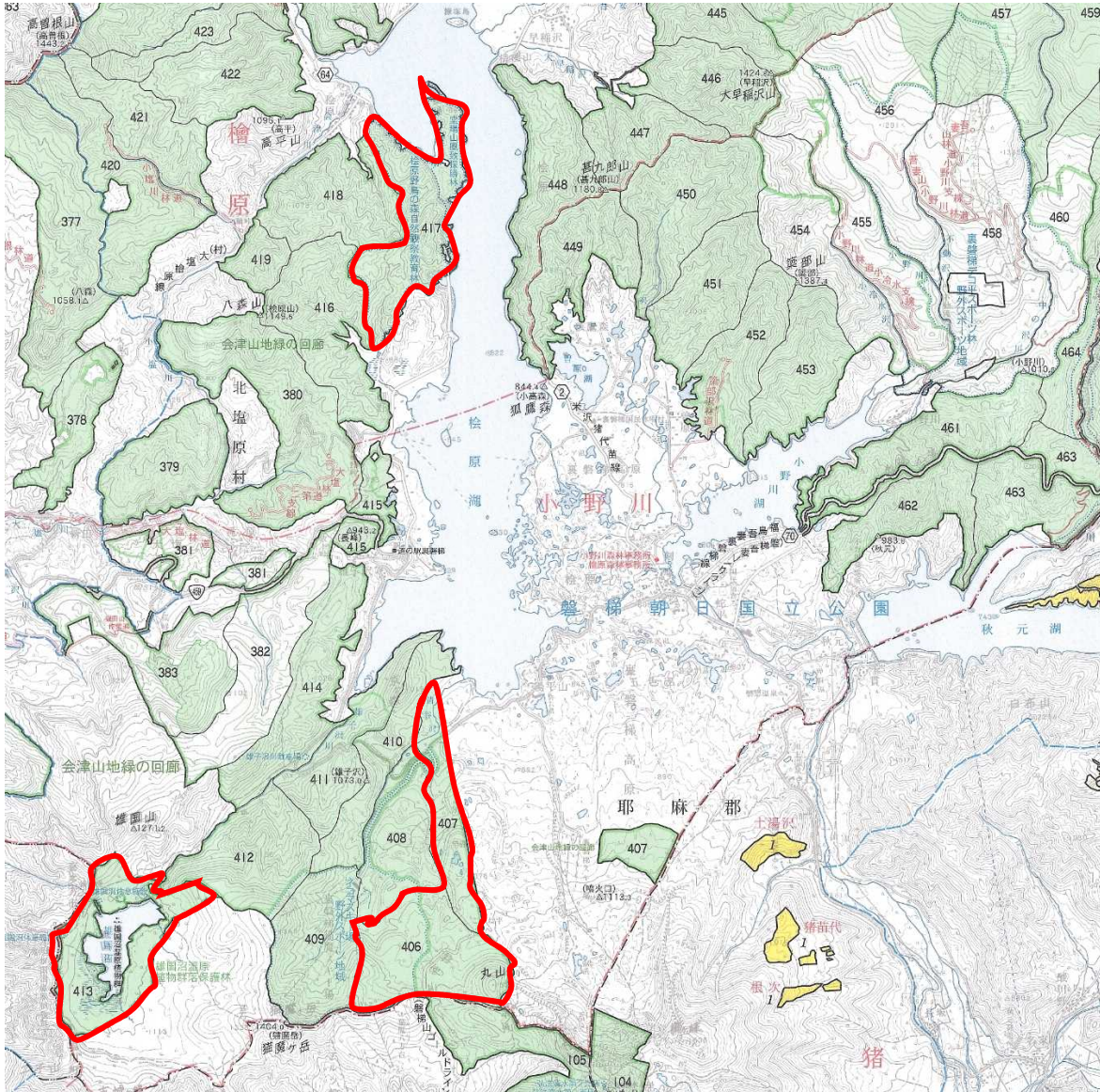
令和5年度会津森林管理署（猟期）立入禁止区域図

図面番号 14

○北塩原村の国有林（会津森林管理署 小野川森林事務所管内）

※図示した区域以外でも、森林管理署職員等が巡視や調査を行っている場合がありますので、くれぐれもご注意ください。

立入禁止区域



お問い合わせ先

会津森林管理署

TEL (代表) 0242-27-3270

FAX

0242-27-3272

会津森林管理署 小野川森林事務所

TEL

0241-32-2242

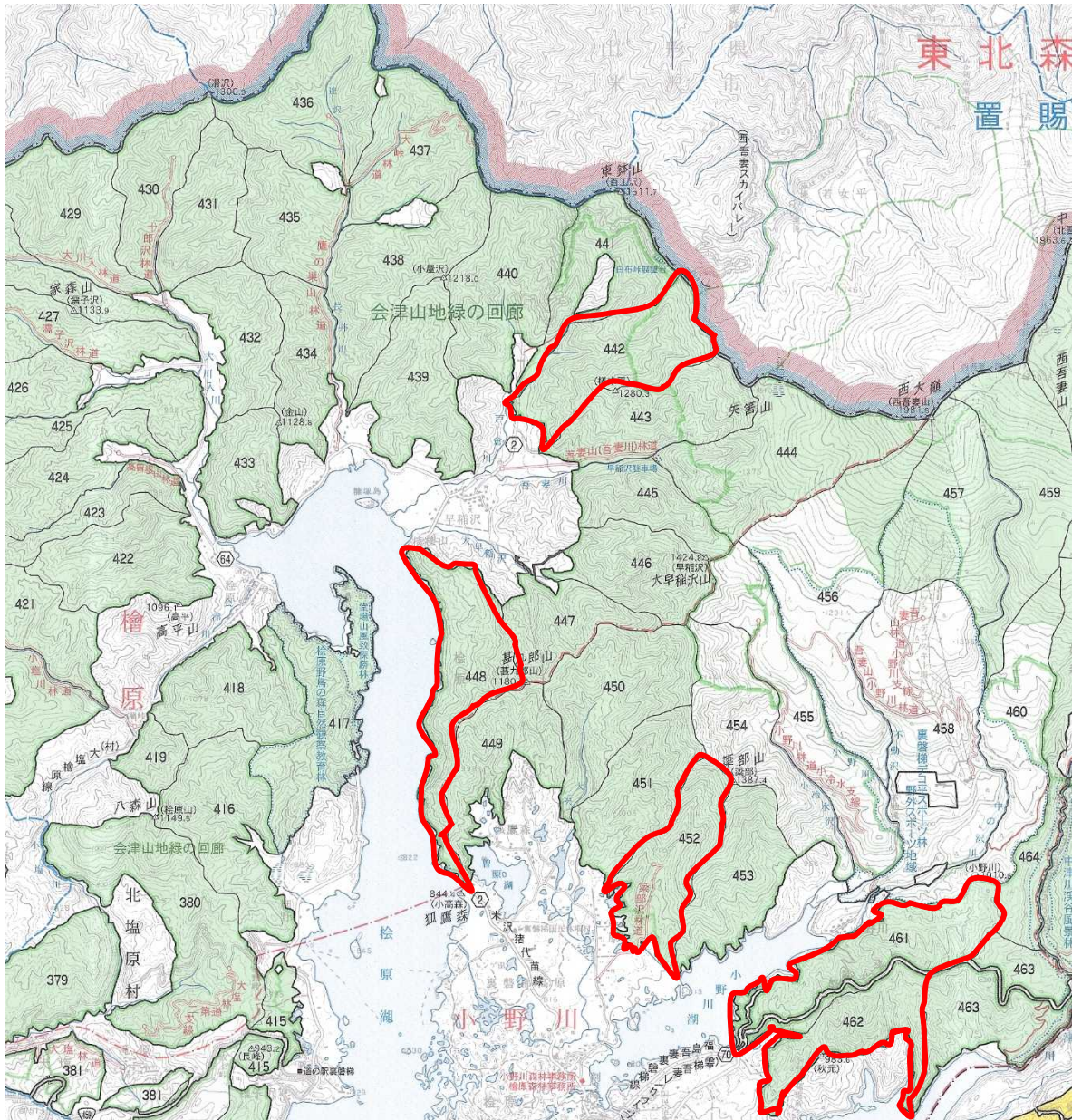
令和5年度会津森林管理署（猟期）立入禁止区域図

図面番号 15

○北塩原村の国有林（会津森林管理署 小野川森林事務所管内）

※図示した区域以外でも、森林管理署職員等が巡視や調査を行っている場合がありますので、くれぐれもご注意願います。

立入禁止区域



お問い合わせ先

会津森林管理署

TEL (代表) 0242-27-3270

FAX 0242-27-3272

会津森林管理署 小野川森林事務所

TEL 0241-32-2242