

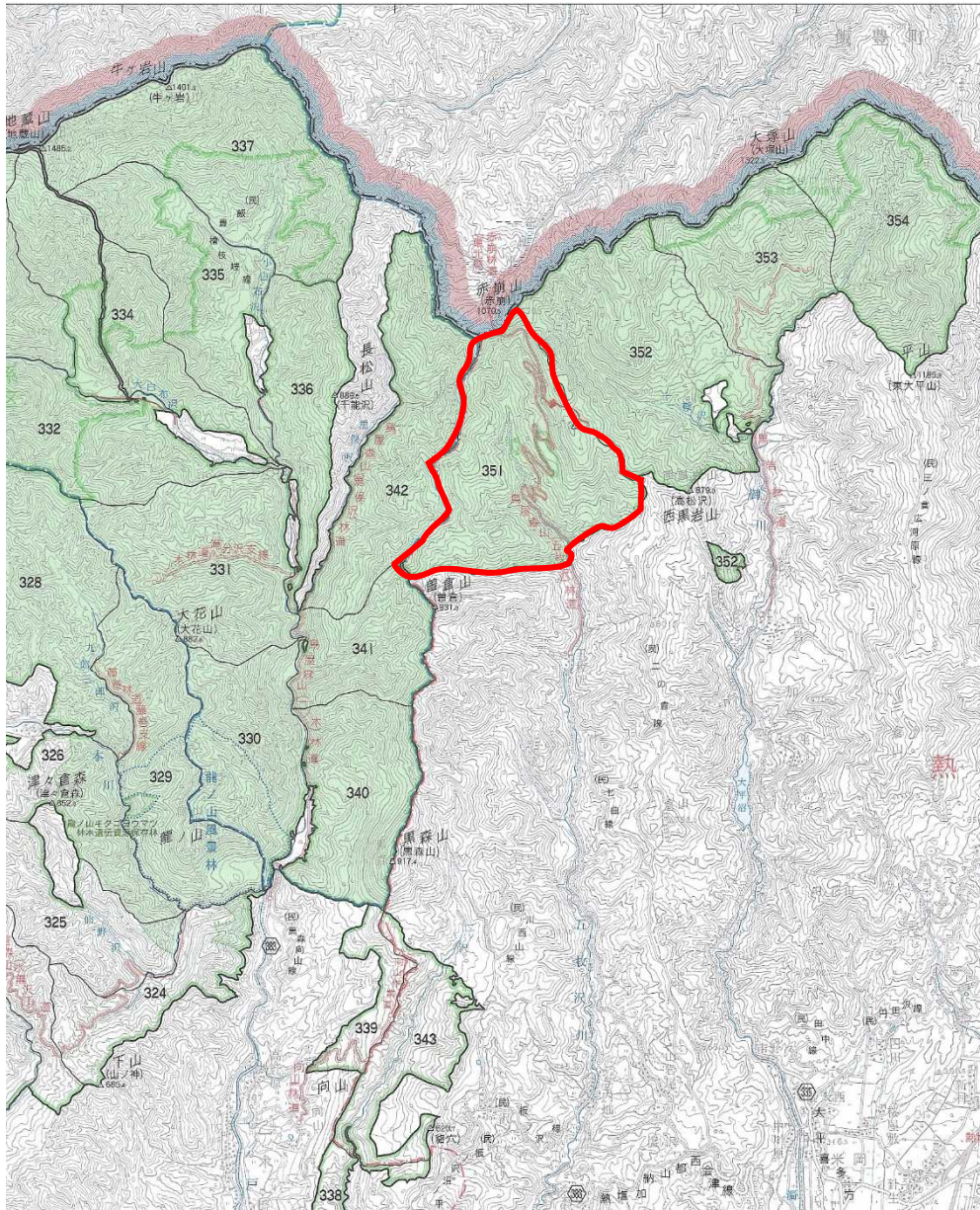
令和5年度会津森林管理署（猟期）立入禁止区域図

図面番号 8

○喜多方市の国有林（会津森林管理署 喜多方森林事務所管内）

※図示した区域以外でも、森林管理署職員等が巡視や調査を行っている場合がありますので、くれぐれもご注意願います。

立入禁止区域



お問い合わせ先

会津森林管理署

TEL (代表) 0242-27-3270

FAX 0242-27-3272

会津森林管理署 喜多方森林事務所

TEL 0241-22-1228



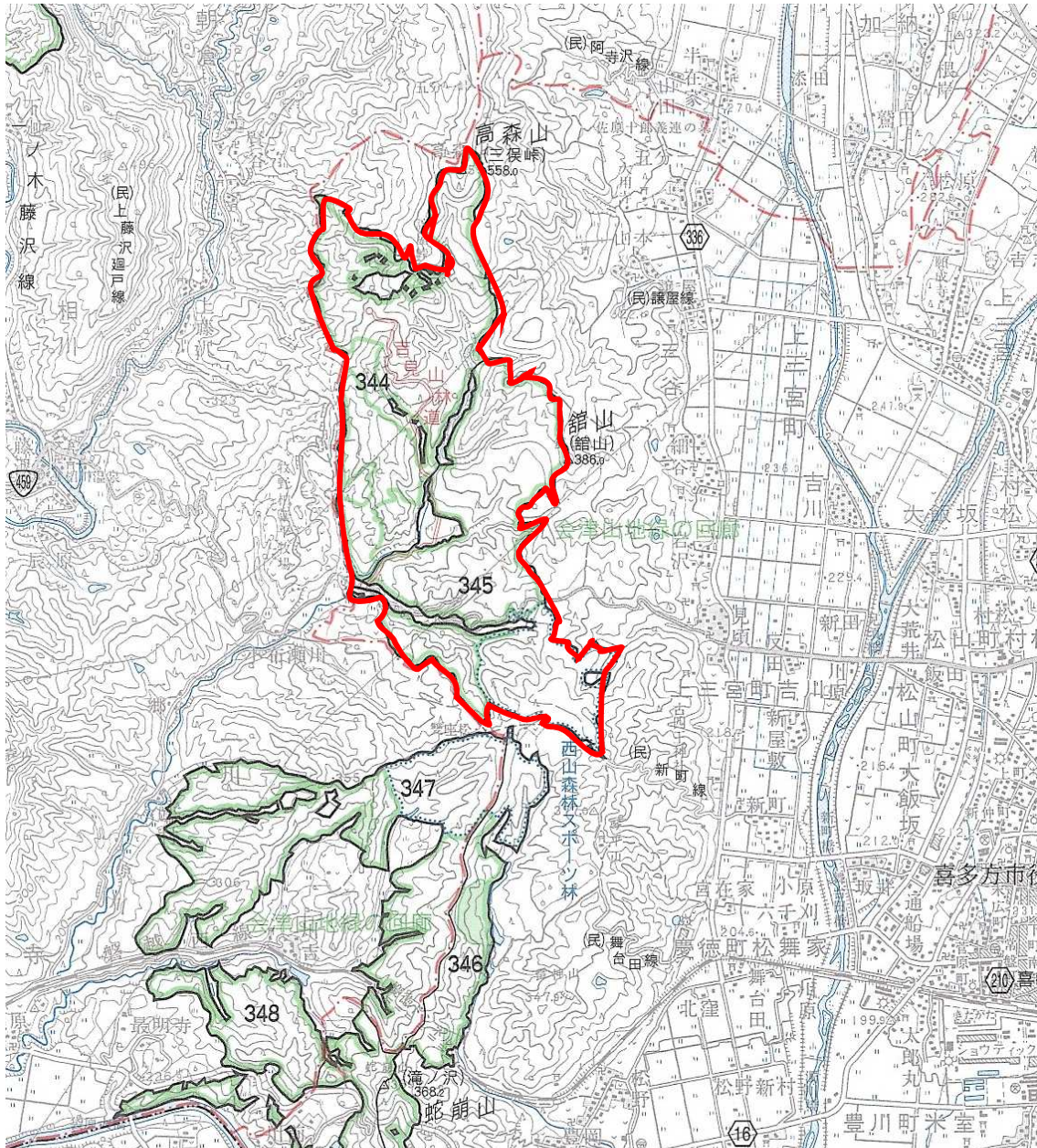
令和5年度会津森林管理署（猟期）立入禁止区域図

図面番号 9

○喜多方市の国有林（会津森林管理署 喜多方森林事務所管内）

※図示した区域以外でも、森林管理署職員等が巡視や調査を行っている場合がありますので、くれぐれもご注意願います。

立入禁止区域



お問い合わせ先

会津森林管理署

TEL (代表) 0242-27-3270

FAX 0242-27-3272

会津森林管理署 喜多方森林事務所

TEL 0241-22-1228



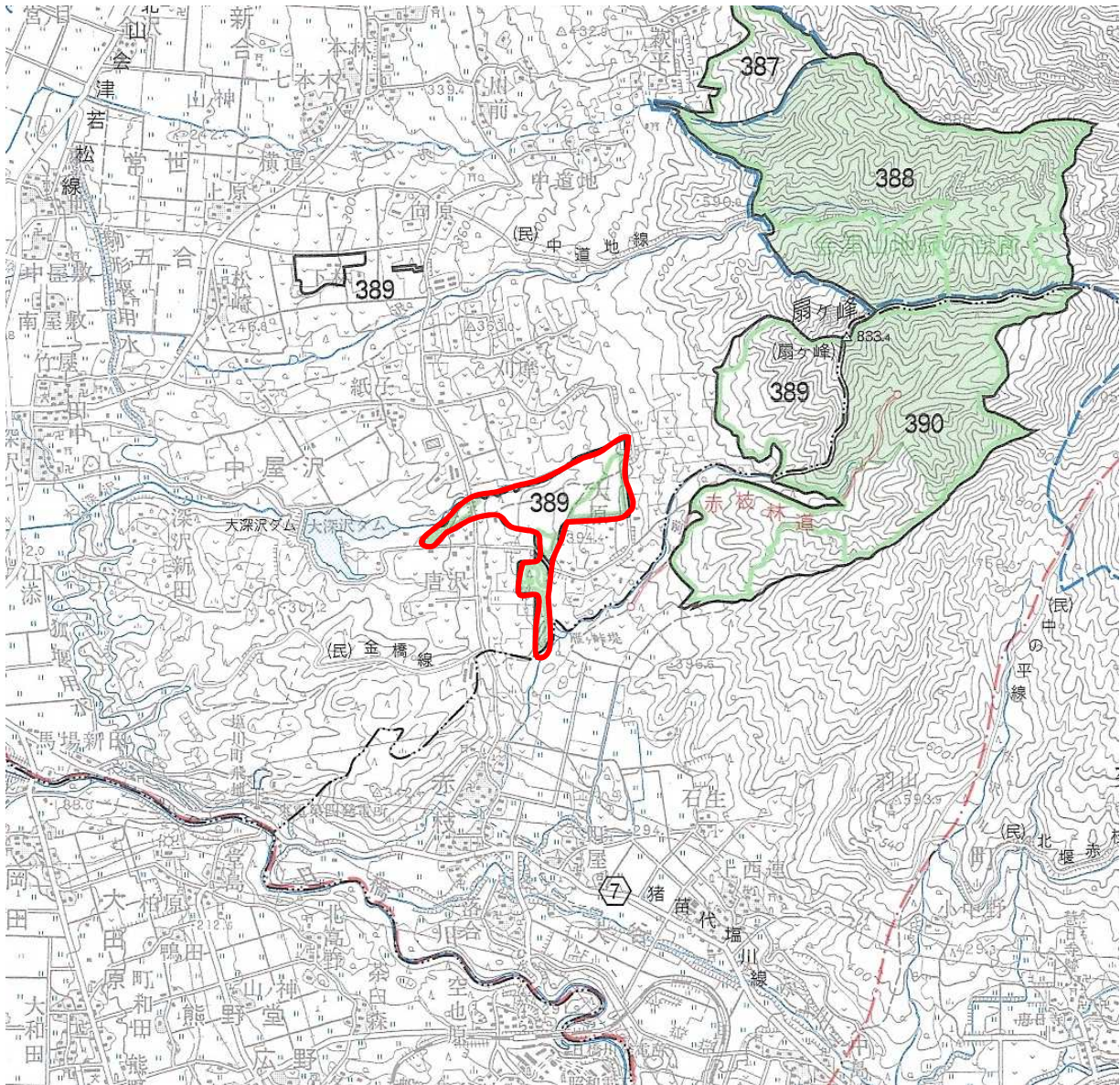
令和5年度会津森林管理署（猟期）立入禁止区域図

図面番号 10

○喜多方市の国有林（会津森林管理署 喜多方森林事務所管内）

※図示した区域以外でも、森林管理署職員等が巡視や調査を行っている場合がありますので、くれぐれもご注意願います。

立入禁止区域



お問い合わせ先

会津森林管理署

TEL (代表) 0242-27-3270

FAX 0242-27-3272

会津森林管理署 喜多方森林事務所

TEL 0241-22-1228