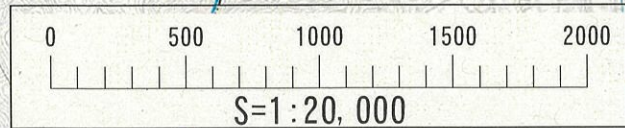
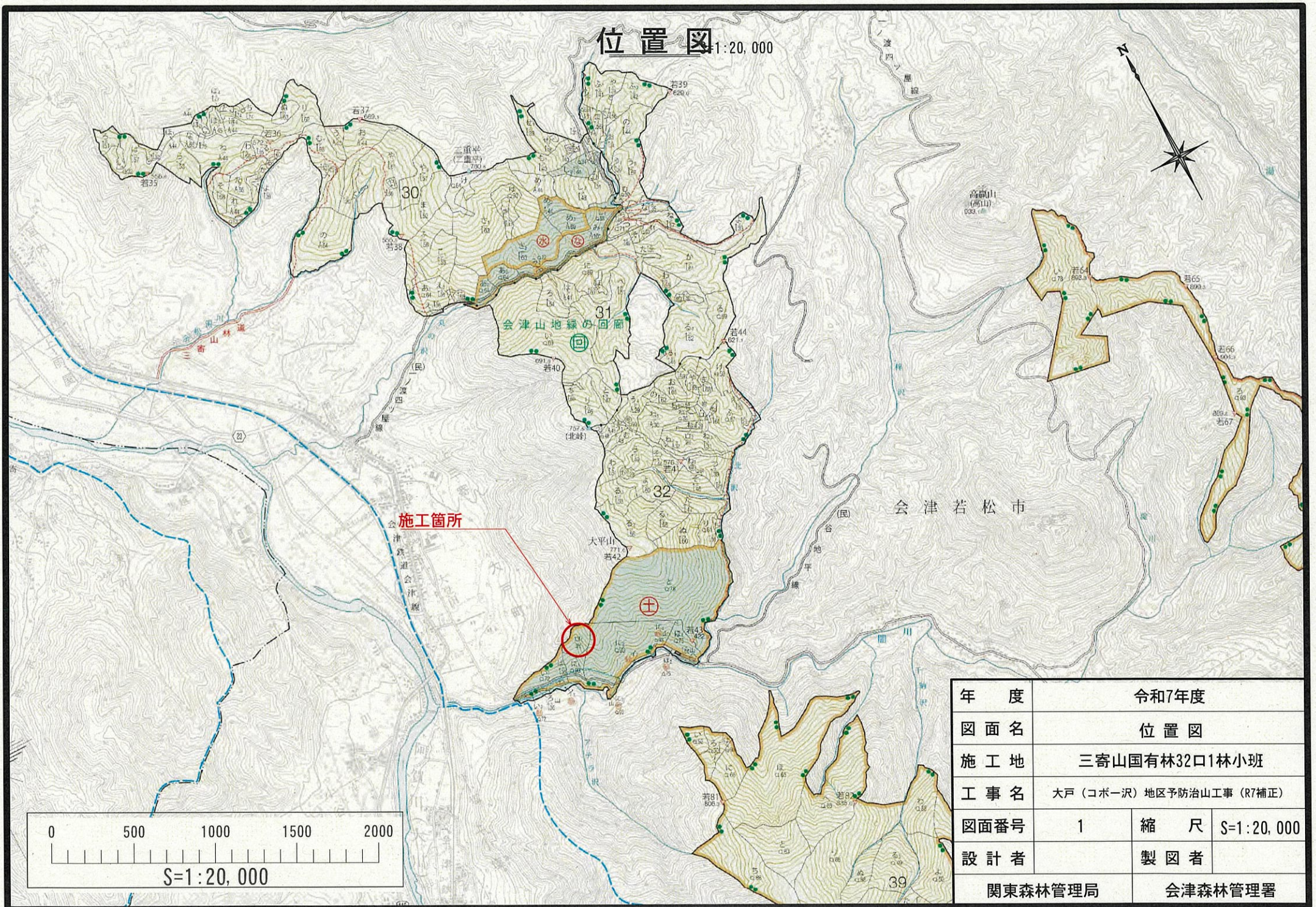
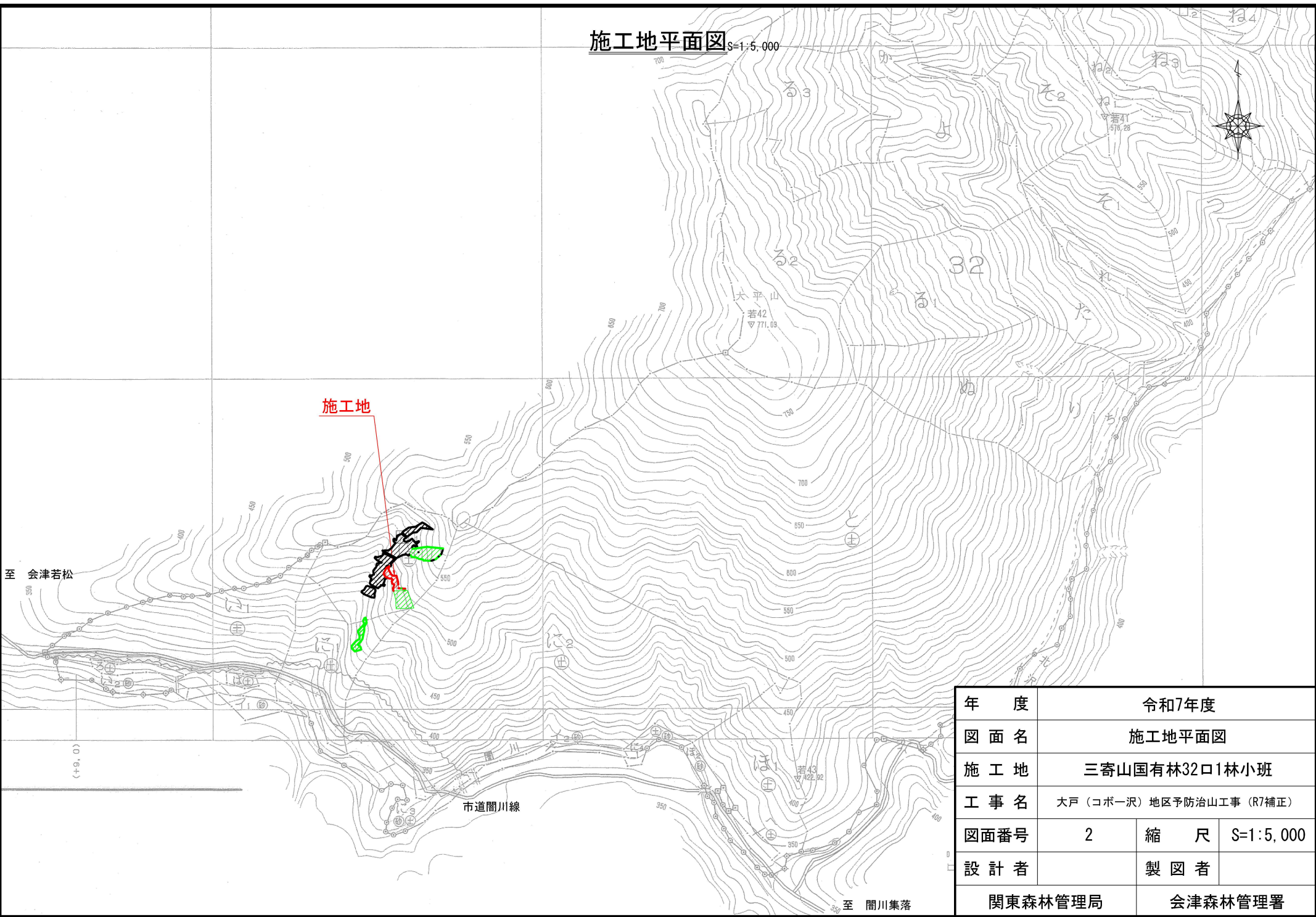


位置図 1:20,000



年度	令和7年度		
図面名	位置図		
施工地	三寄山国有林32口1林小班		
工事名	大戸（コポー沢）地区予防治山工事（R7補正）		
図面番号	1	縮尺	S=1:20,000
設計者		製図者	
関東森林管理局		会津森林管理署	

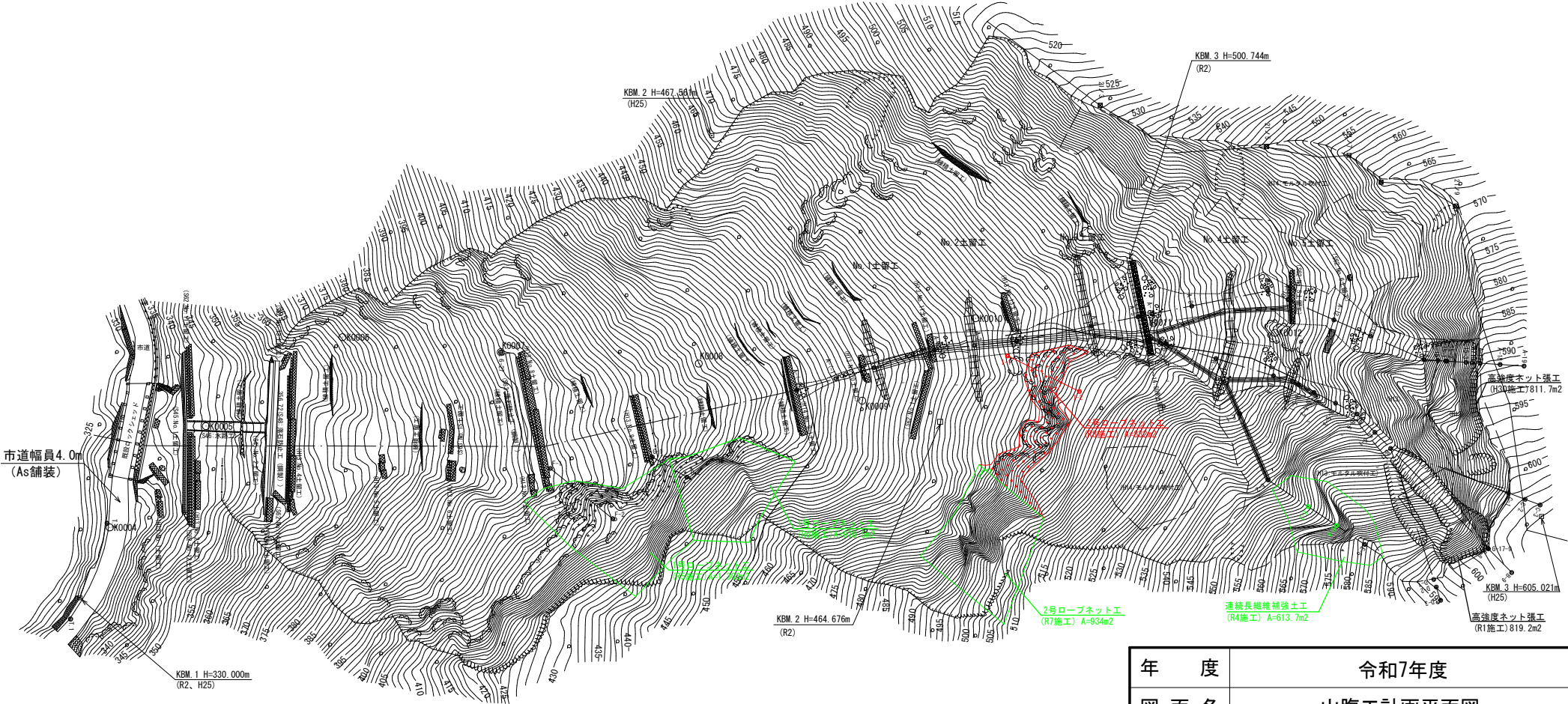
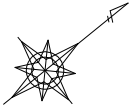
施工地平面図 S=1:5,000



年 度	令和7年度		
図 面 名	施工地平面図		
施 工 地	三寄山国有林32口1林小班		
工 事 名	大戸（コボ一沢）地区予防治山工事（R7補正）		
図面番号	2	縮 尺	S=1:5,000
設 計 者		製 図 者	
関東森林管理局		会津森林管理署	

山腹工計画平面図

S=1:1,000

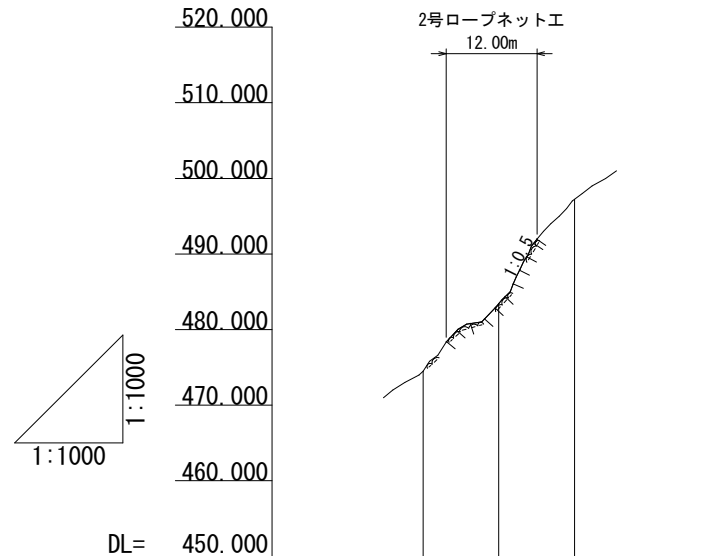


年 度	令和7年度		
図 面 名	山腹工計画平面図		
施 工 地	三寄山国有林32口1林小班		
工 事 名	大戸（コボー沢）地区予防治山工事（R7補正）		
図面番号	3	縮 尺	S=1:1,000
設 計 者	製 図 者		
関東森林管理局		会津森林管理署	

計画縦断図

V=1:1,000
H=1:1,000

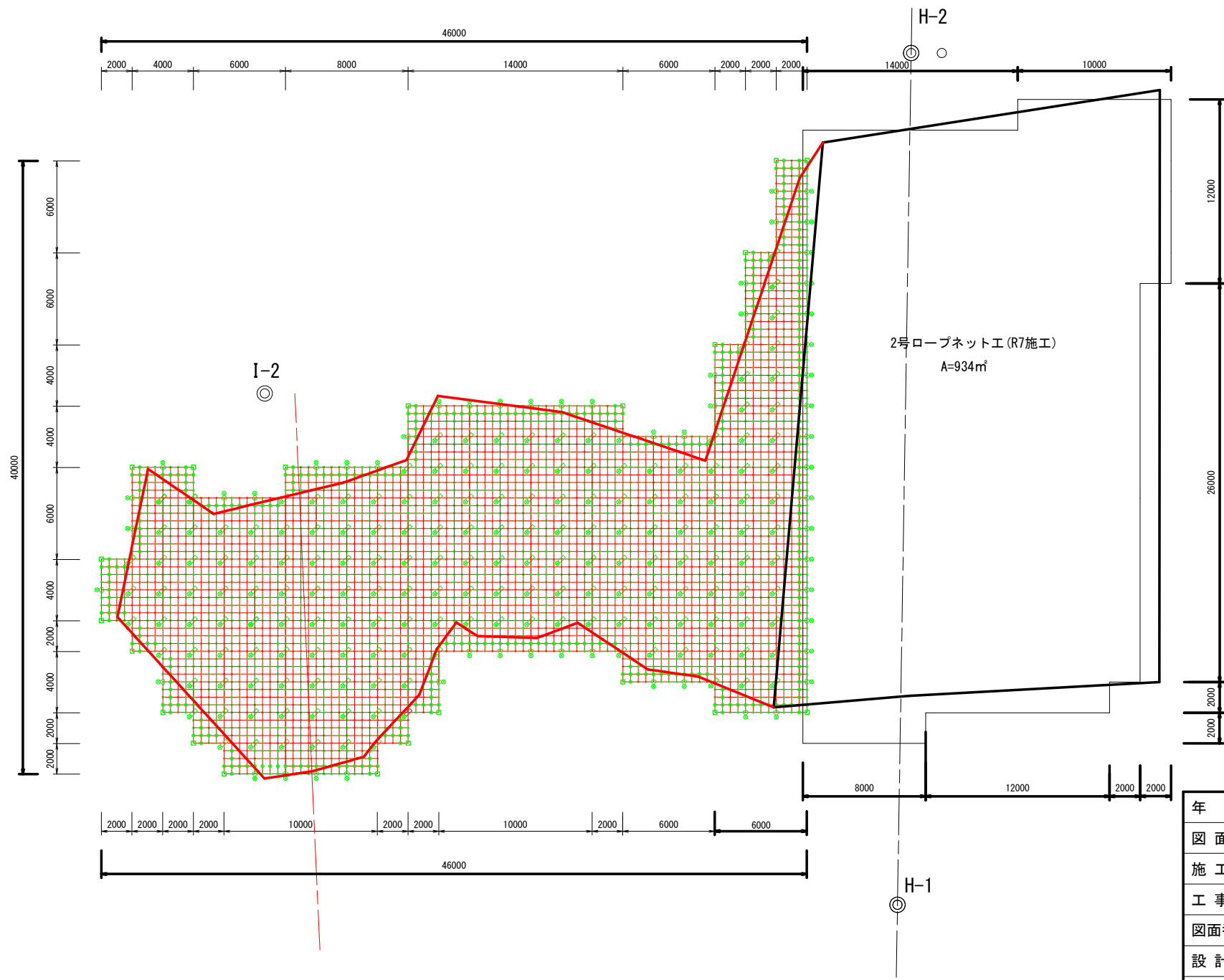
I 測 線



計 画 勾 配	
現 況 勾 配	
地 盤 高	474.496 483.430 497.217
追 加 距 離	0.000 10.000 20.000
単 距 離	0.000 10.000 10.000
測 点	I-1 +10.0 I-2

年 度	令和7年度		
図 面 名	計画縦断図（I測線）		
施 工 地	三寄山国有林32林班口1小班		
工 事 名	大戸（コボ一沢）地区予防治山工事（R7補正）		
図面番号	4	縮 尺	V=1:1,000 H=1:1,000
設 計 者		製図者	
関東森林管理局		会津森林管理署	

2号ロープネット工 展開図 S=1:250



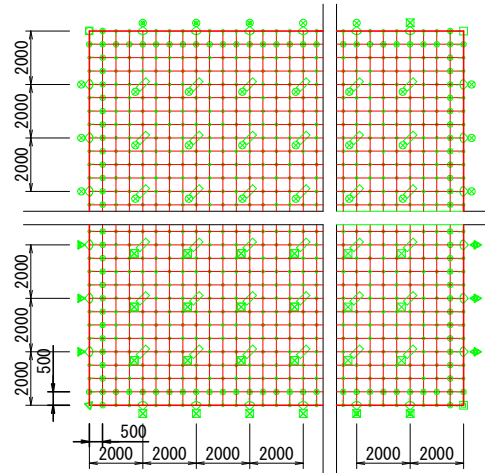
符 号	部 品 名	仕 様 (mm)	数 量
	有効面積		832.0 ㎡
—	縦 ロープ	3×7 G/O φ12	479.64 m
—	縦補強ロープ	3×7 G/O φ12	1288.67 m
—	横 ロープ	3×7 G/O φ12	477.23 m
—	横補強ロープ	3×7 G/O φ12	1287.72 m
S	巻付グリップ	φ12用-900	380 本
⊕	エックスクリップ 大	t4.0×85×85 φ16~φ18	359 個
⊕	エックスクリップ 小	t3.2×70×70 φ12~φ14	2902 個
□	岩部用アンカー A	D22 (M20) ×1,000	19 本
□	岩部用アンカー A	D22 (M20) ×1,500	2 本
⊗	岩部用アンカー B	D22 (M20) ×1,000	211 本
⊗	岩部用アンカー B	D22 (M20) ×1,500	24 本
◇	文点アンカークリップ 12	t12×50×100	179 個
◇	三方アンカークリップ	t12×120×155	56 個

※アンカー長1,000、1,500mmについては、9:1で仮計上
露岩、表層土の有無により選定するものとする。

年 度	令和7年度		
図 面 名	2号ロープネット工 展開図		
施 工 地	三寄山国有林32口1林小班		
工 事 名	大戸（コボー沢）地区予防治山工事（R7補正）		
図面番号	6	縮 尺	S=1:250
設 計 者		製 図 者	
関東森林管理局		会津森林管理署	

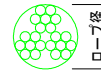
ロープネット工 標準構造図

標準構造展開図 (S=1/200)

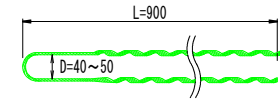


使用部品図

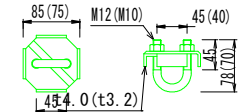
ワイヤロープ 3×7 G/O φ12 (S=1/1)



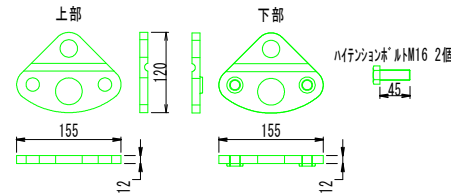
巻付グリップ(端部用) φ12用 (S=1/10)



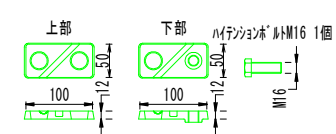
エックスクリップ 大・小 (S=1/8)



三方アンカークリップ (S=1/8)



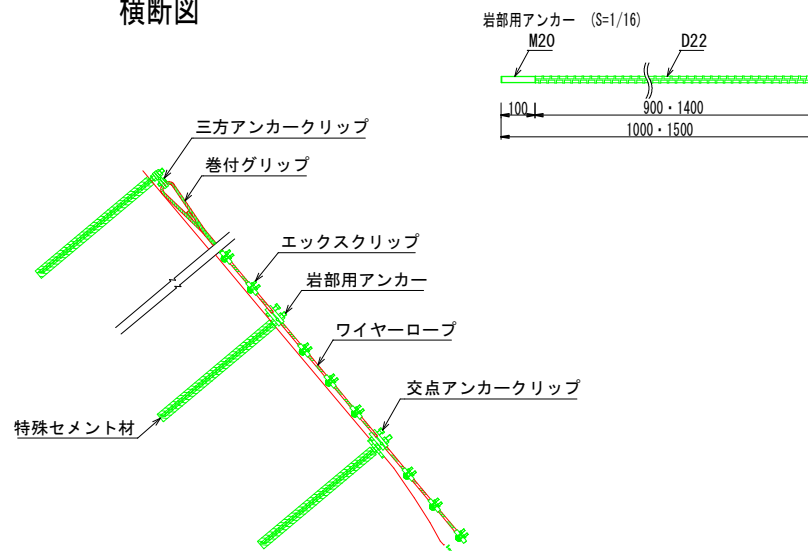
交点アンカークリップ12 (S=1/8)



材料明細書

符号	部品名	仕様 (mm)
縦	ロープ	3×7 G/O φ12
縦	補強ロープ	3×7 G/O φ12
横	ロープ	3×7 G/O φ12
横	補強ロープ	3×7 G/O φ12
⊕	エックスクリップ 小	t3.2×70×70 φ12~φ14
⊕	エックスクリップ 大	t4.0×85×85 φ16~φ18
S	巻付グリップ	φ12-900
□	岩部用アンカー A	D22 (M20) ×1,000
⊗	岩部用アンカー B	D22 (M20) ×1,000
⊗	岩部用アンカー A	D22 (M20) ×1,500
⊗	岩部用アンカー B	D22 (M20) ×1,500
◇	交点アンカークリップ 12	t12×50×100
◇	三方アンカークリップ	t12×120×155

横断図



アンカー構造図



年度	令和7年度		
図面名	ロープネット工 標準構造図		
施工地	三寄山国有林32口1林小班		
工事名	大戸(コボー沢)地区予防治山工事(R7補正)		
図面番号	7	縮尺	図示
設計者		製図者	
関東森林管理局		会津森林管理署	