

令和 6 年度

業務名：奥万座地区地すべり防止事業地質調査・測量・設計業務  
(R6補正)

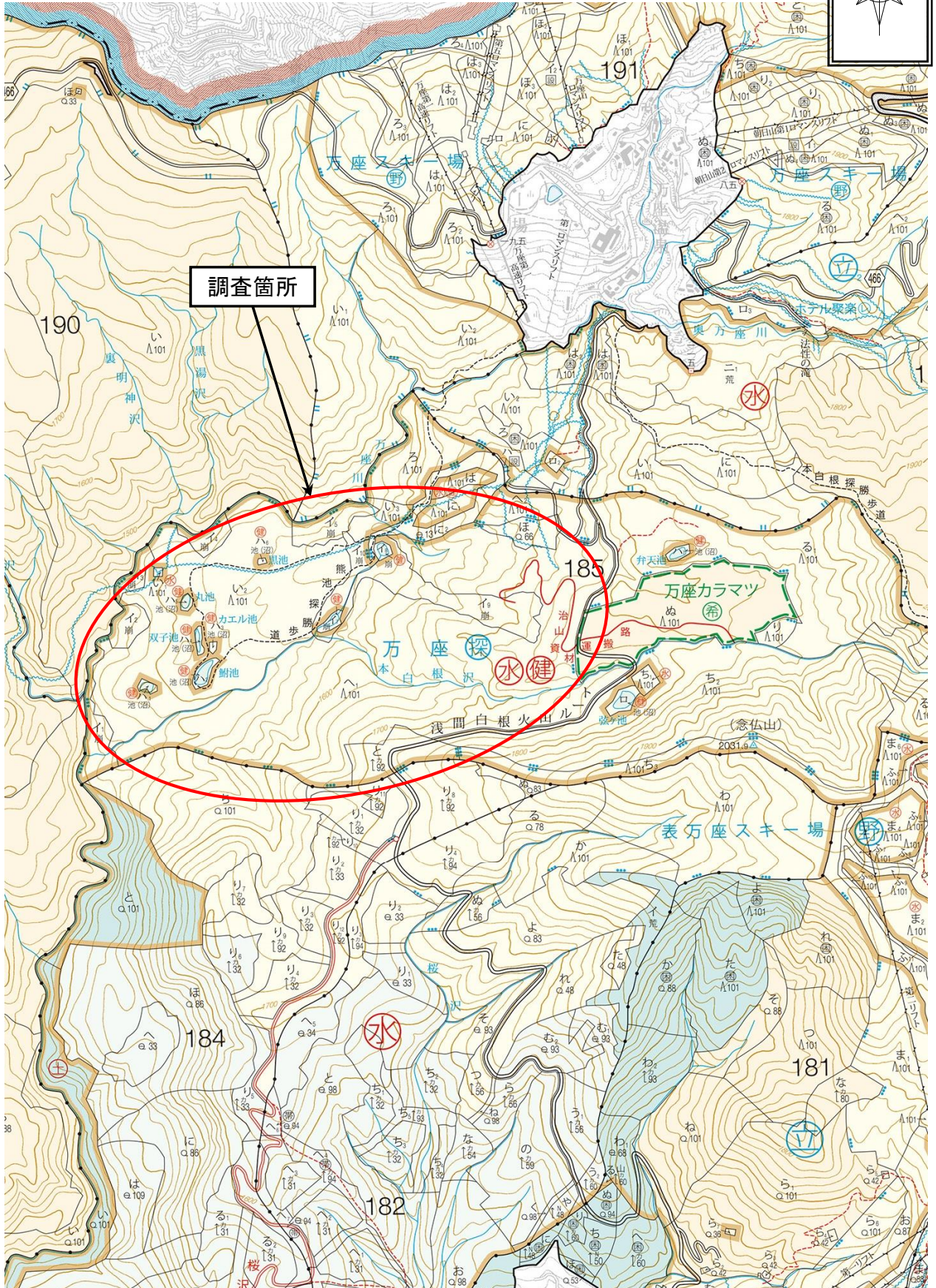
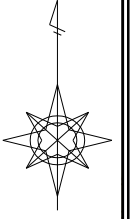
調 査 箇 所 図 面

図 面 目 録	
図 面 名	枚 数
位 置 図(1:20,000)	1
施業地平面図(1:6,000)	1
調査計画平面図(1:6,000)	1
計	3

吾妻森林管理署

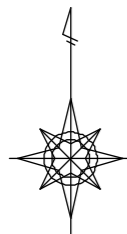
# 位置図

奥万座地区地すべり防止事業地質調査等業務(R6補正)  
群馬県吾妻郡嬭恋村大字干俣字熊四郎山国有林185い2林小班外  
縮尺(1:20,000)

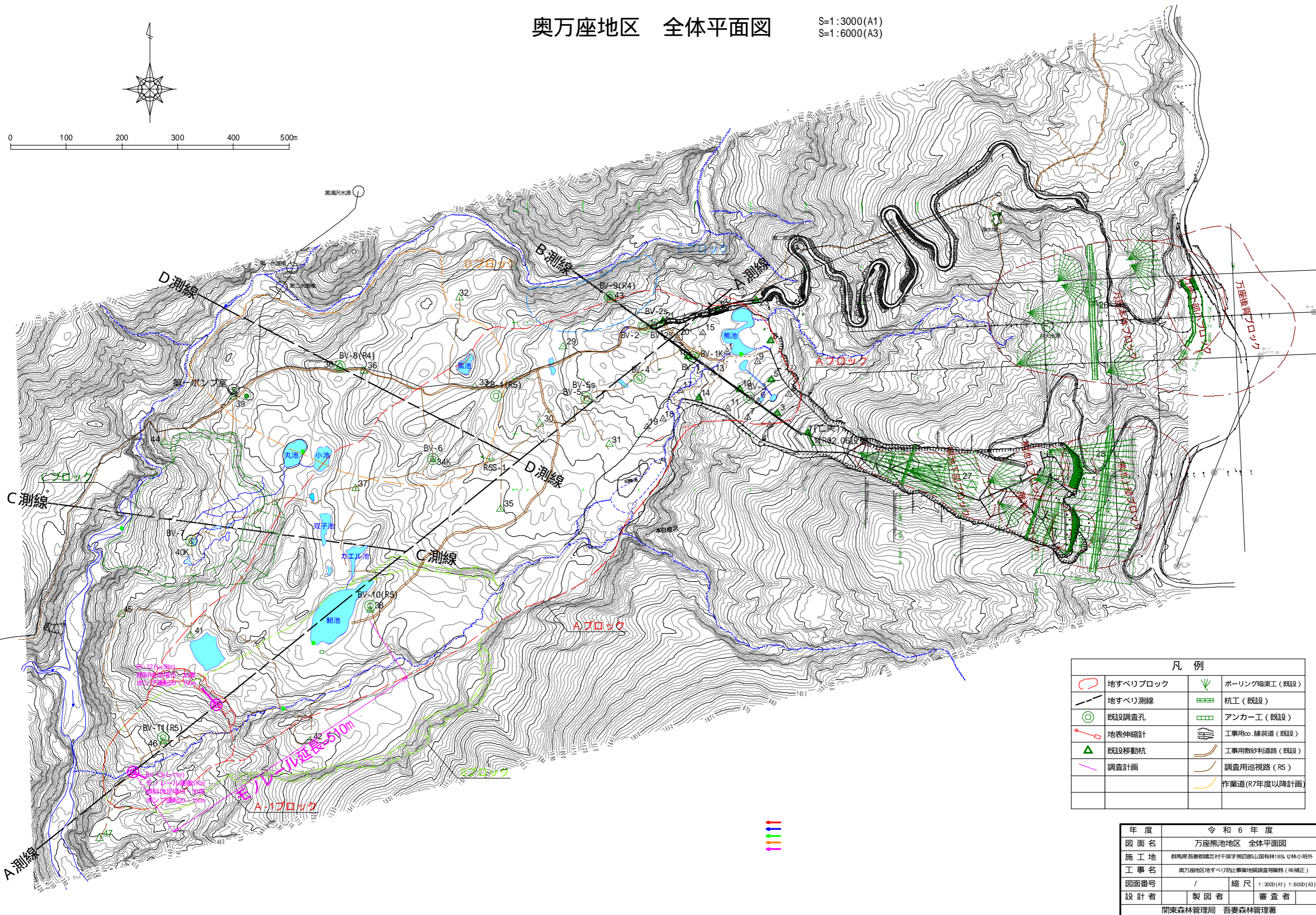


# 奥万座地区 全体平面図

S=1:3000(A1)  
S=1:6000(A3)



0 100 200 300 400 500m

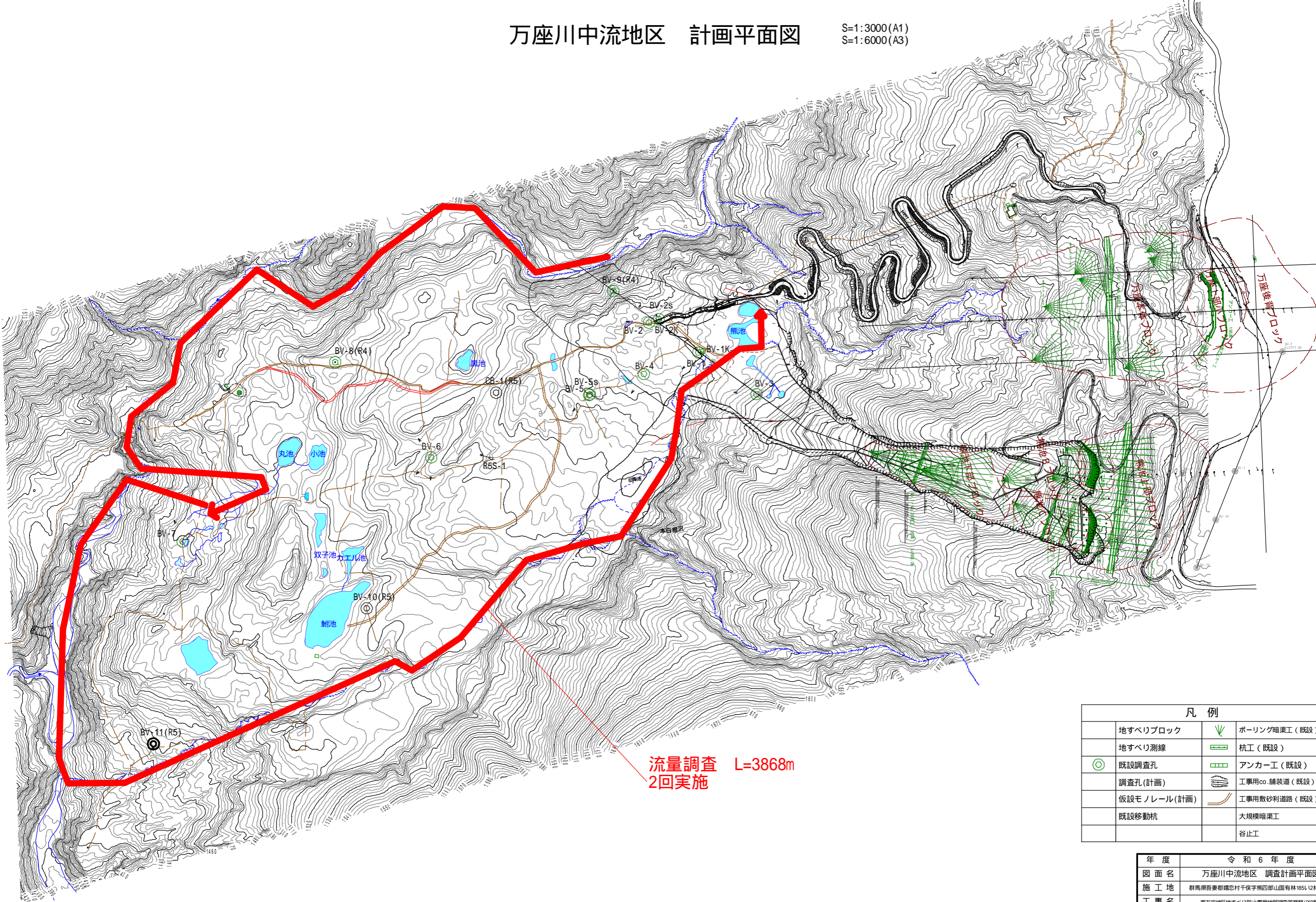


凡例			
	地すべりブロック		ボーリング暗渠工 (既設)
	地すべり測線		杭工 (既設)
	既設調査孔		アンカー工 (既設)
	地表伸縮計		工事用co.舗装道 (既設)
	既設移動杭		工事用敷砂利道路 (既設)
	調査計画		調査用巡視路 (R5)
			作業道 (R7年度以降計画)

令和6年度	
図面名	万座熊池地区 全体平面図
施工地	群馬県吾妻郡憲村千俣字熊池山国有林185.12林小班外
工事名	奥万座地区地すべり防止事業地質調査等業務 (補修正)
図面番号	/ 縮尺 1:3000(A1) 1:6000(A3)
設計者	製図者 審査者
関東森林管理局 吾妻森林管理署	

# 万座川中流地区 計画平面図

S=1:3000(A1)  
S=1:6000(A3)



流量調査 2回実施 L=3868m

凡例		
地すべりブロック		ボーリング暗渠工 (既設)
地すべり測線		杭工 (既設)
		アンカー工 (既設)
調査孔 (計画)		工事用co.舗装道 (既設)
仮設モノレール (計画)		工事用敷砂利道路 (既設)
既設移動杭		大規模暗渠工
		谷止工

令和6年度	
図面名	万座川中流地区 調査計画平面図
施工地	群馬県吾妻郡嬭恋村千俣字熊四郎山国有林185L12林小班外
工事名	奥万座地区地すべり防止事業地質調査等業務(R補正)
図面番号	/ 縮尺 1:3000(A1) 1:6000(A3)
設計者	製図者 審査者
関東森林管理局 吾妻森林管理署	