

事前評価個表

整理番号	23
------	----

地域（地区）名	あまみ おおしま 奄美大島	事業名	森林環境保全整備事業
計画策定主体	鹿児島県	対象市町村	あまみ 奄美市ほか9町村
事業実施期間	R4年度～R8年度（5年間）	事業実施主体	市町村、森林組合等

事業の概要・目的	<p>本地区は鹿児島市の南西約380kmから592kmの洋上に位置し、大島本島、喜界島、徳之島、沖永良部島、与論島の島嶼からなっている。森林面積は81千ha（森林率66%）、対象民有林は73ha（90%）であり、うちリュウキュウマツを主体とする人工林が3千ha（人工林率4%）であり、大部分を天然林が占めている。</p> <p>本地区の森林は、水資源の確保が困難な島嶼において、下流域に豊富な水を供給する重要な役割を担うが、島嶼特有の急峻な地形や、台風の常襲地帯であることから、山地災害発生の危険性が高く、適切な森林整備を図る必要がある。</p> <p>本地域の大半を構成する天然広葉樹林について、保育間伐により優良広葉樹へ誘導し、広葉樹資源の質的充実及び有効活用を図る必要がある。また、奄美群島国立公園や市町村民の森等があることや、アマミノクロウサギ等奄美特有の野生生物が生息していることから、森林の保健・レクリエーション機能や生物多様性保全機能の高度発揮が期待されている。</p> <p>現在、各市町村ごとに総合振興計画及び大島地域森林環境保全整備事業計画を策定し、豊富な森林整備を活用しつつ地域振興を目指しているところである。</p> <p>本計画に基づき森林の配置や年齢構成に応じた森林整備を行うことによって森林の有する多面的機能の発揮が可能となる。また、これらの整備に関する地元関係者の意欲は高く、コスト縮減を踏まえて実施することとしている。</p>
事業内容・事業費	<p>森林整備：2,660ha 保育間伐</p> <p>総事業費：1,348,886千円（税抜き1,226,260千円）</p>
費用便益分析結果	<p>B/C=5.54</p> <p>（総便益（B）=6,049,784千円、総費用（C）=1,091,813千円）</p>
評価結果	<p>必要性：水源涵養等の公益的機能の発揮や、チップ用材やイタジイなどの奄美産木材の安定供給が求められている地域で、事業の必要性が認められる。</p> <p>効率性：費用対効果分析の結果から十分な効率性が認められる。</p> <p>有効性：奄美大島地域森林計画に即した事業内容であり、地域の特性を踏まえた計画的な森林整備により、森林の有する多面的機能の発揮が十分図られることから、計画の有効性が認められる。</p>

便 益 集 計 表

(森林整備事業)

事業名：森林環境保全整備事業

都道府県名：鹿児島県

地域(地区)名：^{あまみおおしま}奄美大島

(単位：千円)

大 区 分	中 区 分	評価額	備 考
水源涵養便益	洪水防止便益	1,524,728	
	流域貯水便益	441,099	
	水質浄化便益	1,785,088	
山地保全便益	土砂流出防止便益	916,438	
環境保全便益	炭素固定便益	718,238	
木材生産等便益	木材生産確保・増進便益	664,193	
総 便 益 (B)		6,049,784	
総 費 用 (C)		1,091,813	
費用便益比	$B \div C = \frac{6,049,784}{1,091,813} = 5.54$		

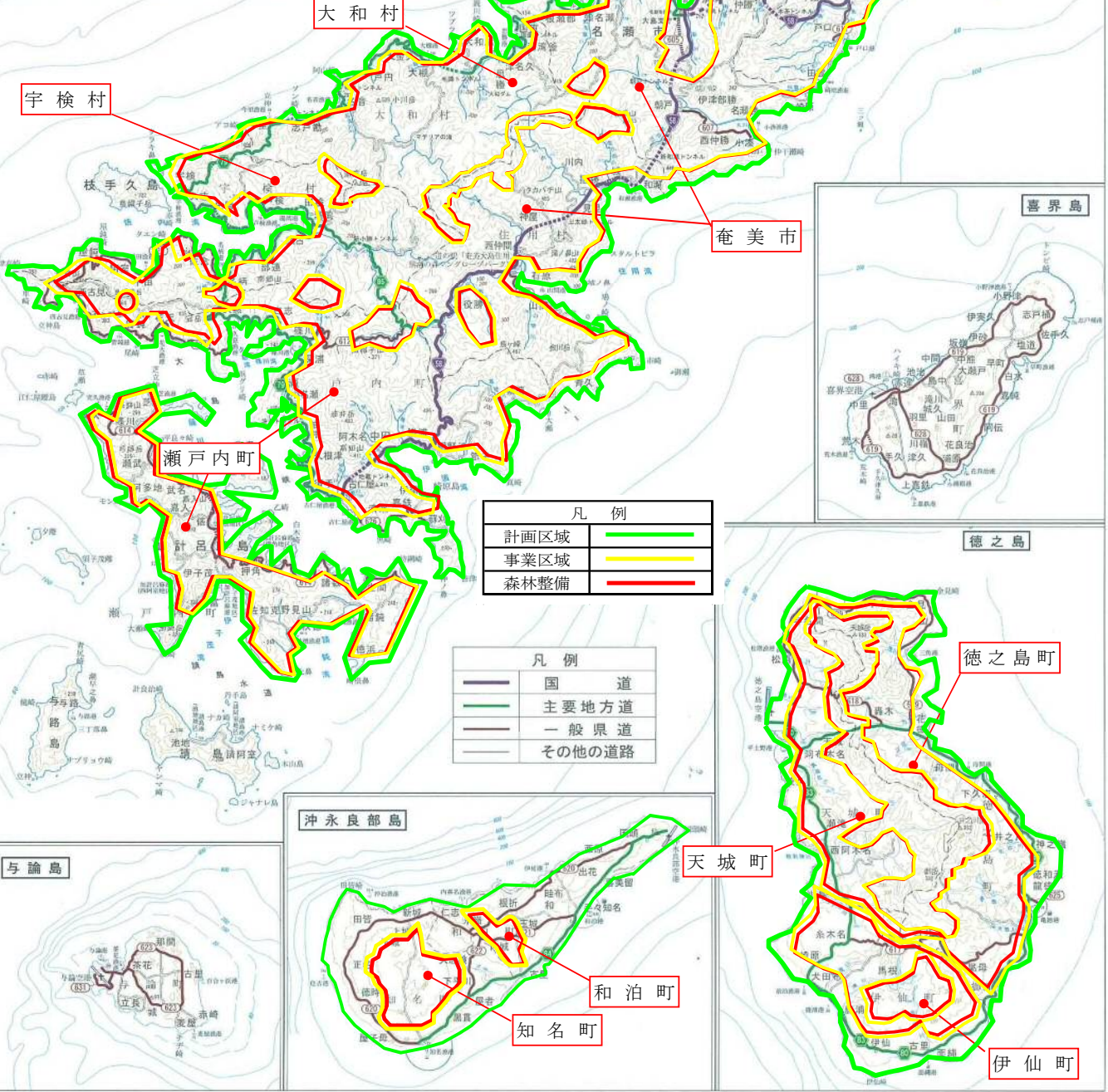
森林環境保全整備事業 奄美大島地区 (鹿児島県) 概要図

禁複製転載



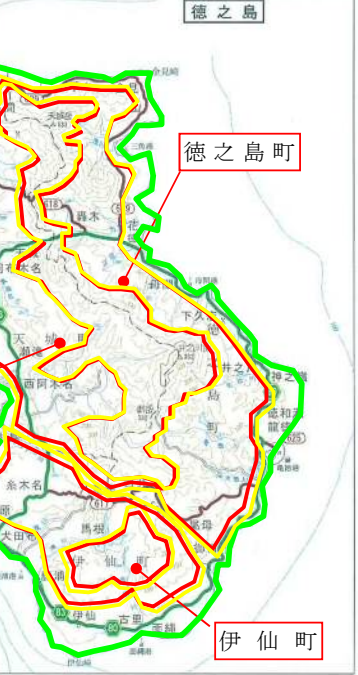
道路表		
No.	一般国道	609 山間役勝線
58	58号	611 戸口大勝線
No.	主要地方道	612 篠川下福線
79	名瀬瀬戸内線	614 安脚場実久線
80	伊仙仙徳之島空港線	617 糸木名亀津線
81	名瀬竜郷線	618 松原轟木線
82	電報奄美空港線	619 喜界島循環線
83	伊仙天城線	620 国語知名線
84	知名沖永良部空港線	621 瀬名和泊線
85	湯灣新村線	622 下平川内城線
		623 与論島循環線
No.	一般県道	625 竜徳港線
601	佐仁万屋赤木名線	626 蘇刈古仁屋線
602	佐仁赤木名線	627 曾津高崎線
604	和光浦上線	628 浦原喜界空港線
605	名瀬港線	629 花徳浅間線
607	小湊朝戸線	631 与論空港茶花線

河川表		
270	二級河川	270 役勝川
271	271 住用川	271 住用川
272	272 小宿大川	272 小宿大川
273	273 短名瀬川	273 短名瀬川
274	274 大和川	274 大和川
275	275 三田川	275 三田川
276	276 名音川	276 名音川
277	277 山間川	277 山間川
278	278 佐仁川	278 佐仁川
279	279 屋仁川	279 屋仁川
280	280 宇津川	280 宇津川
281	281 前田川	281 前田川
282	282 室久田川	282 室久田川
283	283 嘉瀬川	283 嘉瀬川
284	284 秋名川	284 秋名川
285	285 芦花部川	285 芦花部川
286	286 阿木名川	286 阿木名川
287	287 古仁屋川	287 古仁屋川
288	288 浦上川	288 浦上川
289	289 仲里川	289 仲里川
290	290 大瀬川	290 大瀬川
291	291 南川	291 南川
292	292 秋利神川	292 秋利神川
293	293 ウナル川	293 ウナル川
294	294 勝浦川	294 勝浦川
295	295 仲里川	295 仲里川
296	296 山田川	296 山田川
297	297 龜徳川	297 龜徳川
298	298 瀬屋川	298 瀬屋川
299	299 真瀬名川	299 真瀬名川
300	300 下田川	300 下田川
301	301 方田川	301 方田川
302	302 港川	302 港川
303	303 余多川	303 余多川
304	304 石橋川	304 石橋川
305	305 奥川	305 奥川



凡例	
計画区域	緑色の線
事業区域	黄色の線
森林整備	赤色の線

凡例	
国 道	太い黒色の線
主要地方道	太い緑色の線
一般県道	太い茶色の線
その他の道路	細い黒色の線



鹿児島県大島支庁