

事前評価個表

整理番号	5
------	---

地域（地区）名	おものがわ 雄物川	事業名	森林環境保全整備事業
計画策定主体	秋田県	対象市町村	あきたし 秋田市ほか4市2町1村
事業実施期間	R2年度～R6年度（5年間）	事業実施主体	県、市町村、森林組合、森林所有者等

事業の概要・目的	<p>本地区は、秋田県の中央部から南東部に位置し、北は米代川^{よねしろがわ}地域、東は岩手県、南は山形県及び宮城県とそれぞれ隣接し、西は子吉川^{こよしがわ}地域及び日本海に面した区域である。</p> <p>本地区の総面積 495 千 ha のうち、森林面積は 338 千 ha（森林率 68%）である。このうち、民有林の面積は 191 千 ha（森林全体の 57%）であり、民有林に占める人工林の面積は 97 千 ha（人工林率 51%）である。</p> <p>人工林の齢級構成は、間伐や更新伐等の対象となるⅢ～Ⅻ齢級の面積が 75 千 ha（人工林の 77%）で大半を占めている。一方、Ⅰ・Ⅱ齢級の面積が 1 千 ha で人工林の 1%とわずかであることから、間伐や主伐・再造林等の森林整備を推進することにより、森林の有する公益的機能の継続的な発揮と森林資源の循環利用を行っていく必要がある。</p> <p>しかし、森林所有者の後継者不足や林業採算性の低下による林業経営意欲の減衰によって、適切に整備されず更新されない森林が増加することが懸念される。</p> <p>このため、森林の公益的機能の維持増進及び資源の循環利用を目的として雄物川地域森林環境保全整備事業計画を作成し、これに基づいて、計画的で低コストな森林整備の実施を促進する。</p> <p>具体的には、本計画に基づき、本事業により効率的な施業に不可欠な路網の整備と再造林や搬出間伐等の森林整備を一体的・計画的に実施する。</p>
事業内容・事業費	<p>森林整備：15,597ha</p> <p style="padding-left: 40px;">人工造林、下刈り、雪起こし、枝打ち、除伐、保育間伐、間伐、更新伐等</p> <p>路網整備：林業専用道 開設延長 25,542m</p> <p>総事業費： 8,059,169 千円（税抜き 7,326,517 千円）</p>
費用便益分析結果	<p>B/C = 6.42</p> <p>（総便益（B）= 79,918,637 千円、総費用（C）= 12,448,492 千円）</p>
評価結果	<p>必要性：本地区は、間伐や更新伐等の対象となる人工林が大半を占めている一方で、若齢級の人工林が少なく、間伐や主伐・再造林等の森林整備が必要な地区であることから、事業の必要性が認められる。</p> <p>効率性：費用便益分析の結果から十分な効率性が認められるとともに、本事業を活用した計画的な森林整備及び路網整備により、施業地の集約化や生産コストの縮減が図られることから、事業の効率性が認められる。</p> <p>有効性：本事業の実施により、森林の有する公益的機能の維持増進及び路網整備による間伐材の搬出量の増加が図られることから、事業の有効性が認められる。</p>

便 益 集 計 表

(森林整備事業)

事業名：森林環境保全整備事業

都道府県名：秋田県

地域(地区)名：おものがわ雄物川

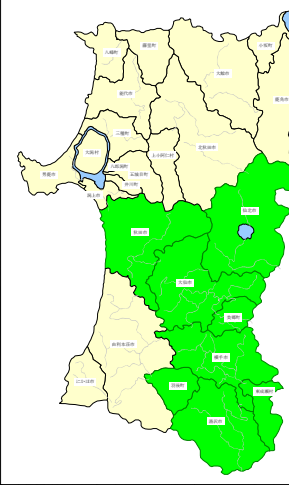
(単位：千円)

大 区 分	中 区 分	評価額	備 考
水源涵養便益	洪水防止便益	16,390,942	
	流域貯水便益	6,950,956	
	水質浄化便益	24,230,611	
山地保全便益	土砂流出防止便益	16,387,527	
環境保全便益	炭素固定便益	10,775,594	
木材生産等便益	木材生産等経費縮減便益	79,937	
	木材利用増進便益	57,868	
	木材生産確保・増進便益	4,039,248	
森林整備経費縮減等便益	森林整備促進便益	1,005,954	
総 便 益 (B)		79,918,637	
総 費 用 (C)		12,448,492	
費用便益比	$B \div C = \frac{79,918,637}{12,448,492} = 6.42$		

森林環境保全整備事業 雄物川地区（秋田県）

縮尺	1:50,000	縮尺	1:50,000
縮尺	1:50,000	縮尺	1:50,000
縮尺	1:50,000	縮尺	1:50,000

一般国道	287	288	289	290	291	292	293	294	295	296	297	298	299	300
主要地方道	301	302	303	304	305	306	307	308	309	310	311	312	313	314
普通地方道	315	316	317	318	319	320	321	322	323	324	325	326	327	328



1	秋田県庁所在地	2	秋田県庁所在地	3	秋田県庁所在地	4	秋田県庁所在地	5	秋田県庁所在地	6	秋田県庁所在地	7	秋田県庁所在地	8	秋田県庁所在地	9	秋田県庁所在地	10	秋田県庁所在地	11	秋田県庁所在地	12	秋田県庁所在地	13	秋田県庁所在地	14	秋田県庁所在地	15	秋田県庁所在地	16	秋田県庁所在地	17	秋田県庁所在地	18	秋田県庁所在地	19	秋田県庁所在地	20	秋田県庁所在地	21	秋田県庁所在地	22	秋田県庁所在地	23	秋田県庁所在地	24	秋田県庁所在地	25	秋田県庁所在地	26	秋田県庁所在地	27	秋田県庁所在地	28	秋田県庁所在地	29	秋田県庁所在地	30	秋田県庁所在地	31	秋田県庁所在地	32	秋田県庁所在地	33	秋田県庁所在地	34	秋田県庁所在地	35	秋田県庁所在地	36	秋田県庁所在地	37	秋田県庁所在地	38	秋田県庁所在地	39	秋田県庁所在地	40	秋田県庁所在地	41	秋田県庁所在地	42	秋田県庁所在地	43	秋田県庁所在地	44	秋田県庁所在地	45	秋田県庁所在地	46	秋田県庁所在地	47	秋田県庁所在地	48	秋田県庁所在地	49	秋田県庁所在地	50	秋田県庁所在地	51	秋田県庁所在地	52	秋田県庁所在地	53	秋田県庁所在地	54	秋田県庁所在地	55	秋田県庁所在地	56	秋田県庁所在地	57	秋田県庁所在地	58	秋田県庁所在地	59	秋田県庁所在地	60	秋田県庁所在地	61	秋田県庁所在地	62	秋田県庁所在地	63	秋田県庁所在地	64	秋田県庁所在地	65	秋田県庁所在地	66	秋田県庁所在地	67	秋田県庁所在地	68	秋田県庁所在地	69	秋田県庁所在地	70	秋田県庁所在地	71	秋田県庁所在地	72	秋田県庁所在地	73	秋田県庁所在地	74	秋田県庁所在地	75	秋田県庁所在地	76	秋田県庁所在地	77	秋田県庁所在地	78	秋田県庁所在地	79	秋田県庁所在地	80	秋田県庁所在地	81	秋田県庁所在地	82	秋田県庁所在地	83	秋田県庁所在地	84	秋田県庁所在地	85	秋田県庁所在地	86	秋田県庁所在地	87	秋田県庁所在地	88	秋田県庁所在地	89	秋田県庁所在地	90	秋田県庁所在地	91	秋田県庁所在地	92	秋田県庁所在地	93	秋田県庁所在地	94	秋田県庁所在地	95	秋田県庁所在地	96	秋田県庁所在地	97	秋田県庁所在地	98	秋田県庁所在地	99	秋田県庁所在地	100	秋田県庁所在地
---	---------	---	---------	---	---------	---	---------	---	---------	---	---------	---	---------	---	---------	---	---------	----	---------	----	---------	----	---------	----	---------	----	---------	----	---------	----	---------	----	---------	----	---------	----	---------	----	---------	----	---------	----	---------	----	---------	----	---------	----	---------	----	---------	----	---------	----	---------	----	---------	----	---------	----	---------	----	---------	----	---------	----	---------	----	---------	----	---------	----	---------	----	---------	----	---------	----	---------	----	---------	----	---------	----	---------	----	---------	----	---------	----	---------	----	---------	----	---------	----	---------	----	---------	----	---------	----	---------	----	---------	----	---------	----	---------	----	---------	----	---------	----	---------	----	---------	----	---------	----	---------	----	---------	----	---------	----	---------	----	---------	----	---------	----	---------	----	---------	----	---------	----	---------	----	---------	----	---------	----	---------	----	---------	----	---------	----	---------	----	---------	----	---------	----	---------	----	---------	----	---------	----	---------	----	---------	----	---------	----	---------	----	---------	----	---------	----	---------	----	---------	----	---------	----	---------	----	---------	----	---------	----	---------	----	---------	----	---------	----	---------	----	---------	----	---------	-----	---------

凡例	
計画区界 (流域)	緑
事業区域	黄
森林整備	赤
市町村	青丸
原木市場	緑丸
林業専用道	赤丸

