

事前評価個表

整理番号	8
------	---

地域（地区）名	<small>きぬがわ</small> 鬼怒川	事業名	森林環境保全整備事業
計画策定主体	栃木県	対象市町村	<small>うつのみや</small> 宇都宮市ほか3市町
事業実施期間	H31 ～ H35（5年間）	事業実施主体	県、市町、森林組合、森林所有者等

事業の概要・目的	<p>本地区は、県の中央部に位置し、北部は福島県、西部は群馬県及び渡良瀬川地区、東部は那珂川地区、南部は茨城県に接する8市町からなっている（このうち、本地区の民有林面積の95%を占める4市町において事業を実施）。</p> <p>本地区の総面積238千haのうち、森林面積は143千ha（森林率60%）、対象民有林は58千ha（森林面積の40%）、うち人工林は30千ha（人工林率52%）となっている。</p> <p>また、人工林の9割以上がスギ、ヒノキであり、年齢構成はピークがⅫ年齢級となっている。</p> <p>本地区の北西部に位置する日光市は、古くからスギ、ヒノキの人工林施業による素材生産が盛んな地域であるが、地形が急峻であるなどの理由から林内路網密度が他地区よりも低く、未利用林分も多く存在している。また、利用期を迎えた林分が増加しているが、野生獣による林業被害が大きい地域であり、特にシカによる造林木の食害が障害となり皆伐施業への取組が進んでいない。</p> <p>一方、南東部丘陵地帯はナラ、クヌギ等の育成天然林施業によるシイタケ原木生産が行われており、これら原木林が里山の景観を形成している。東京電力株式会社福島第一原子力発電所の事故に伴う放射性物質の影響により森林施業が停滞しているが、一部で伐採更新等による原木林再生の取組を進めている。</p> <p>本県では、県の総合計画である「とちぎ元気発信プラン」及び部内計画である「とちぎ森林創生ビジョン」において林業・木材産業の成長産業化を掲げ、素材生産量の増大を進めるとともに、森林の公益的機能の維持増進を図ることとしている。</p> <p>このため、鬼怒川地域森林環境保全整備事業計画を作成し、これに基づき、皆伐箇所における再造林、下刈り及び除伐等を適正に実施するとともに、Ⅳ～Ⅻ年齢級（森林経営計画に基づく森林についてはスギⅣ年齢級、ヒノキⅥ年齢級以下）の林分については計画的に搬出間伐を実施する。</p> <p>なお、これらの施業にあたっては一貫施業の推進、森林施業の集約化及び路網整備を通じて施業の低コスト化を図るとともに、必要に応じ野生獣による林業被害対策を適切に実施する。</p> <p>本事業の実施により、水源涵養、土砂流出防止等の森林の有する公益的機能の高度発揮を図るとともに、利用期を迎えた森林資源の活用による持続的な森林経営を実現することを目的とする。</p>
事業内容・事業費	<p>森林整備：2,050ha 人工造林、下刈り、枝打ち、除伐、保育間伐、間伐等</p> <p>総事業費：1,170,373千円（税抜き 1,083,679千円）</p>
費用便益分析結果	<p>B/C=2.98 （総便益（B）=5,505,862千円、総費用（C）=1,848,231千円）</p>
評価結果	<p>必要性：利用期を迎えた森林資源が増加している地域であり、一貫施業の推進や集約化等による低コスト化を図り、素材生産量の増加とともに再造林、保育等が求められており、事業の必要性が認められる。</p> <p>効率性：費用便益分析の結果から、十分な効率性が認められる。</p> <p>有効性：計画的な森林整備により、水源涵養、土砂流出防止、二酸化炭素吸収機能等の公益的機能の高度発揮はもとより、持続的な森林経営を実現することも目的としており事業の有効性が認められる。</p>

便 益 集 計 表

(森林整備事業)

事業名: 森林環境保全整備事業

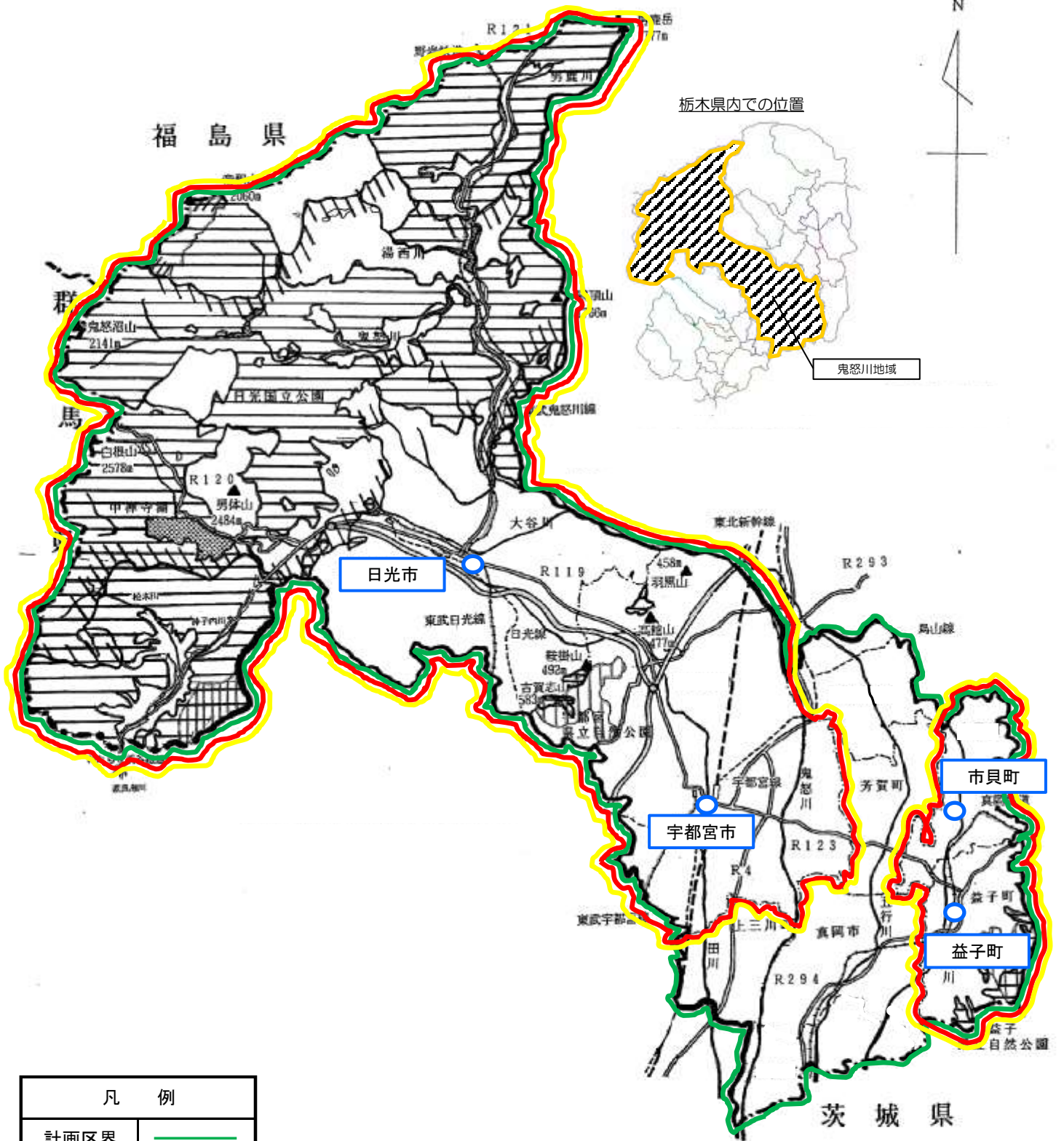
都道府県名: 栃木県

地域(地区)名: 鬼怒川^{きぬがわ}

(単位: 千円)

大 区 分	中 区 分	評価額	備 考
水源涵養 ^{かん} 便益	洪水防止便益	1,792,493	
	流域貯水便益	495,600	
	水質浄化便益	1,146,031	
山地保全便益	土砂流出防止便益	1,203,426	
環境保全便益	炭素固定便益	363,534	
木材生産等便益	木材生産確保・増進便益	504,778	
総 便 益 (B)		5,505,862	
総 費 用 (C)		1,848,231	
費用便益比	$B \div C = \frac{5,505,862}{1,848,231} = 2.98$		

森林環境保全整備事業 鬼怒川(栃木県)



凡 例	
計画区界	— (Green line)
事業区域	— (Red line)
森林整備	— (Yellow line)