

事前評価個表

| | |
|------|---|
| 整理番号 | 4 |
|------|---|

| | | | |
|---------|----------------------------------|--------|-------------|
| 地域（地区）名 | <small>いしかりそらち</small> 石狩空知地域 | 事業名 | 森林環境保全整備事業 |
| 計画策定主体 | 北海道 | 対象市町村 | 積丹町ほか34市町 |
| 事業実施期間 | H23 ~ H27（5年間） | 事業実施主体 | 道、市町村、森林組合等 |

| | |
|-----------|---|
| 事業の概要・目的 | <p>石狩空知森林計画区は、北海道の中央部よりやや西寄りに位置し、北西部は増毛山地と天塩山地、東部は夕張山系、南部は馬追丘陵に囲まれ、西部は日本海に面する。 空知管内から石狩管内にかけて石狩川が縦走り、その流域には広大で肥沃な石狩平野が広がる。</p> <p>気候は概ね日本海側の気候で多雪地帯であるが、地域によっては太平洋側の気候や内陸性の気候の特徴を併せ持つ。</p> <p>本計画区の森林面積は745千haであり、総土地面積の66%を占めており、民有林面積は森林全体の40%の294千haである。</p> <p>民有林の内、人工林は全体の24%にあたる18千haであるが、森林所有者の高齢化や林業採算性の低下等により、森林所有者の森林整備に対する意欲や関心が薄れており、間伐遅れの林分が見られるようになっている。このような状態が続き、森林整備が停滞すれば、森林の公益的機能の発揮、資源の循環利用等に支障を来すこととなる。</p> <p>このため、石狩空知地域森林環境保全整備事業計画を作成し、これに基づく森林整備及び路網整備を推進する必要がある。</p> <p>本計画に基づき、森林整備や路網整備を行うことによって、森林の有する多面的機能の発揮が可能となる。また、これらの整備に関する地元関係者の意欲は高く、コスト縮減を踏まえて実施することとしている。</p> |
| 事業内容・事業費 | <p>森林整備：27,289ha 人工造林、樹下植栽等、下刈り、枝打ち、除伐、間伐、森林作業道等</p> <p>路網整備：2,300m 林業専用道開設</p> <p>総事業費：5,730,537千円</p> |
| 費用対効果分析結果 | <p>B/C = 5.26 (総便益(B) = 59,742,158千円、総費用(C) = 11,336,562千円)</p> |
| 評価結果 | <p>必要性：保育対象林分の賦存状況、森林整備の緊急性等から見て必要性が高い。</p> <p>効率性：投下する費用を上回る効果が見込まれることから、事業の効率性が認められる。</p> <p>有効性：健全な森林づくり等によって水源かん養、国土保全等の機能の確保に加え、将来の優良材の安定的な生産の上で有効である。</p> <p>本計画では、森林の多面的機能を発揮するために必要な森林整備と路網整備が適切に計画されている。</p> <p>また、効率性、有効性も十分に認められることから、森林環境保全整備事業計画として実施することが適当である。</p> |

便 益 集 計 表

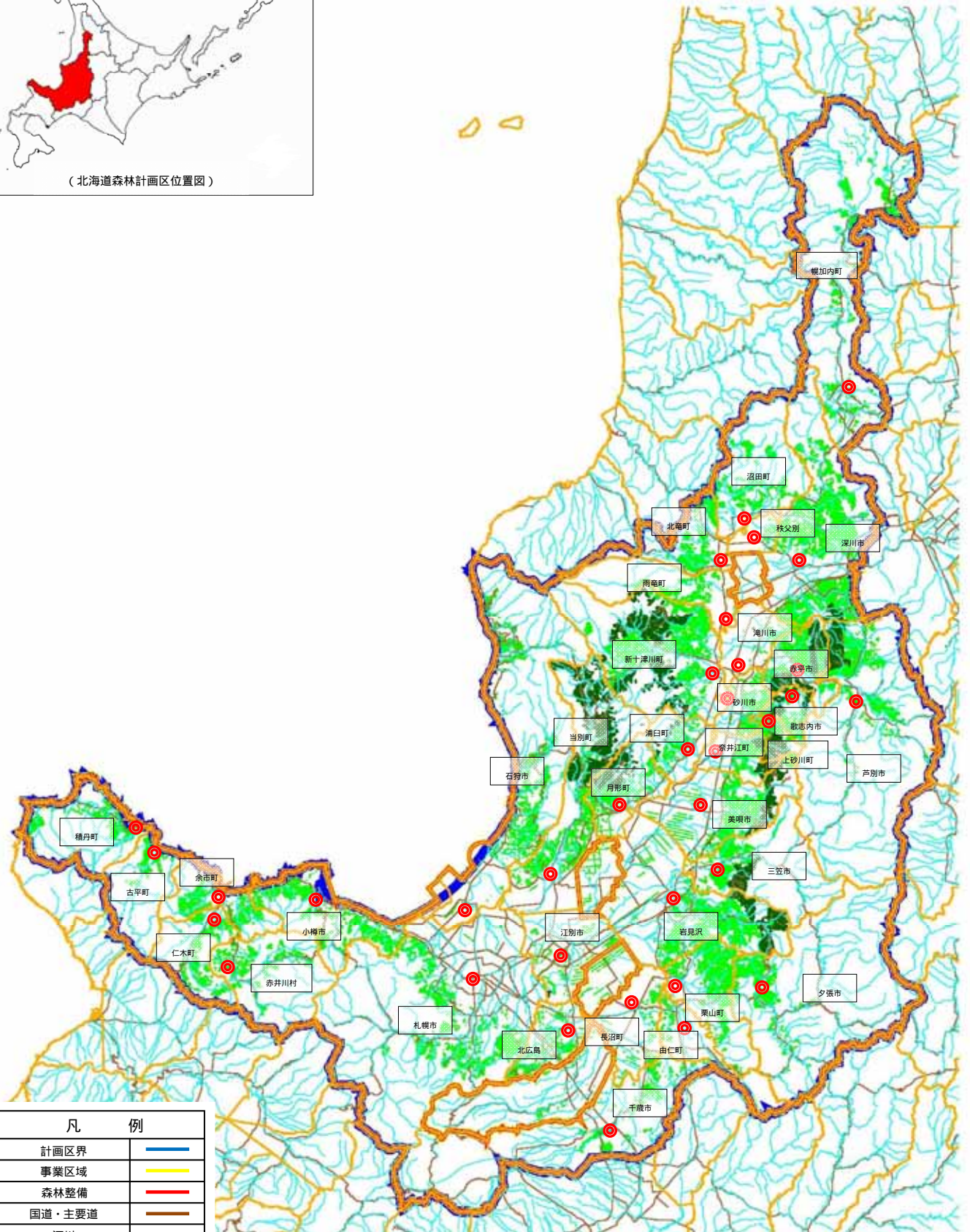
(森林整備事業)

事業名: 森林環境保全整備事業
 地域名: 石狩空知

北海道
 (単位: 千円)

| 大 区 分 | 中 区 分 | 評 価 額 | 備 考 |
|-------------|---|------------|-----|
| 水源かん養便益 | 洪水防止便益 | 15,202,851 | |
| | 流域貯水便益 | 5,213,233 | |
| | 水質浄化便益 | 8,902,802 | |
| 山地保全便益 | 土砂流出防止便益 | 24,440,339 | |
| 環境保全便益 | 炭素固定便益 | 3,524,555 | |
| 木材生産便益 | 木材生産確保・増進便益 | 2,391,674 | |
| 森林整備経費縮減等便益 | 森林整備促進便益 | 66,704 | |
| 総 便 益 (B) | | 59,742,158 | |
| 総 費 用 (C) | | 11,336,562 | |
| 費用便益比 | $B \div C = \frac{59,742,158}{11,336,562} = 5.26$ | | |

森林環境保全整備事業 石狩空知地域（北海道）概要図



| 凡 例 | |
|-------------|---------------------|
| 計画区界 | — (Blue line) |
| 事業区域 | — (Yellow line) |
| 森林整備 | — (Red line) |
| 国道・主要道 | — (Brown line) |
| 河川 | — (Light blue line) |
| 市町村界 | — (Orange line) |
| 市町村役場所在地 | ⊙ (Red circle) |
| 一般民有林 (人工林) | ■ (Light green) |
| 道有林 (人工林) | ■ (Dark green) |