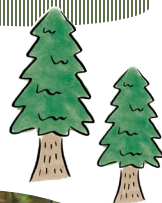
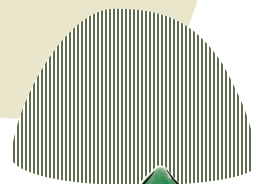
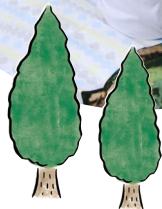


# 森のプログラムで 安らぎと気づきを

社員の健康づくりやチームビルディング、企業理念の浸透などのために、森のプログラムを活用する企業が増えています。

このフォーラムでは、企業でのプログラム活用事例や森林サービス産業推進地域(詳細は裏面)が提供するプログラム情報の紹介、地域と企業の交流会を開催します。



## 令和6年度 山村と企業をつなぐ フォーラム

2025. 2/7 (金) 13:00 - 17:00  
[開場 12:30]

参加費無料

定員：会場100人、オンライン200人

場所

木材会館 7階大ホール  
(東京都江東区新木場1-18-8)

主催

林野庁

申込

申込フォームから事前に申し込みください。  
[https://questant.jp/q/sansonforum\\_2025](https://questant.jp/q/sansonforum_2025)  
(申込期限：令和7年1月31日(金))



お問い合わせ先

- (株)JTB総合研究所 白井  
k\_usui725@tourism.jp
- 林野庁 山村振興・緑化推進室 櫻井、井村  
forest\_style@maff.go.jp



プログラムの詳細は裏面をご覧ください

## フォーラムがターゲットにする企業ニーズ

- 健康経営・well-beingの取組を始めたい！
- 部署や役職などの垣根を超えてチームワークを高めたい！
- 五感を研ぎ澄ませて、プロジェクトに新しい視点を盛り込みたい！
- 他社とは一味違うオフサイトミーティングや顧客向けイベントを開催したい！
- より積極的に環境保全や地域振興、SDGsに貢献したい！ など



地域と企業をつなぐコーディネーターの参加も大歓迎

第1部 13:00～15:30

## プログラム

主催者挨拶

基調講演 特定非営利活動法人 Nature Service 共同代表理事 赤堀哲也氏

「森の力で解決する現代の経営課題」～ 社員のウェルビーイングを向上させる新しいアプローチ～



企業の活用事例

メンタル耐性づくり・チームビルディング

TDKラムダ株式会社

管理統括部 統括部長 内田明氏  
人事部 人財グループ 森山さやか氏

企業の活用事例

サステナビリティや自社事業の理解向上・チームビルディング

大成建設株式会社

管理本部 人事部  
人財研修センター長 田中康夫氏

調査報告

～森のプログラム活用による効果事例から考える企業メリット～

株式会社JTB総合研究所

白井香苗氏

森林サービス産業推進地域からの  
プレゼンテーション

森林サービス産業推進地域

第2部 15:45～17:00 ※会場参加者のみ参加できます

企業と各森林サービス産業推進地域との交流

各地域のブースを自由に回って  
ご相談いただけます！

## プレゼン&ブース出展予定の森林サービス産業推進地域

森林サービス産業推進地域とは、地域の自治体や関係者が連携し、健康・観光・教育分野などの魅力的な森のプログラムの提供に取り組む地域です。



本フォーラムは、JTB総合研究所が受託した令和6年度林野庁「新たな森林空間利用創出対策」の一環として開催します。

森林サービス産業について、詳しくは林野庁HPで紹介しています。  
<https://www.rinya.maff.go.jp/j/sanson/kassei/sangyou.html>

