

1-1-4. 山之口川 溪畔保全プロジェクト林（中部）

※溪畔保全プロジェクト林の形状は、施業実施計画図等から作成したため境界は参考

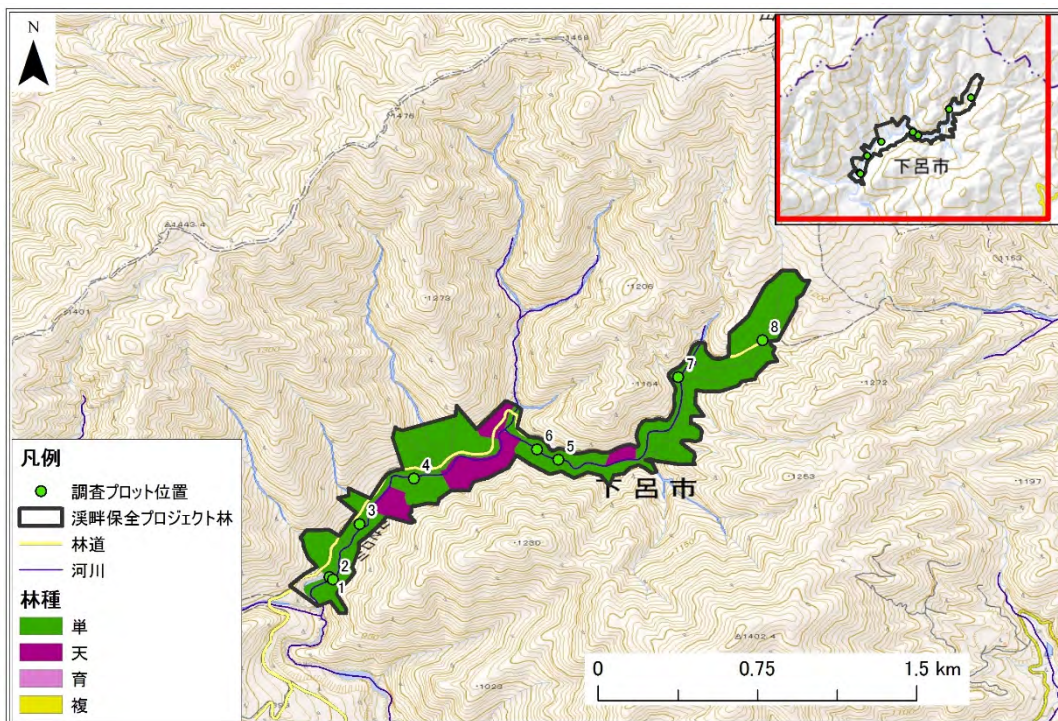


図 14 溪畔保全プロジェクト林（林種）

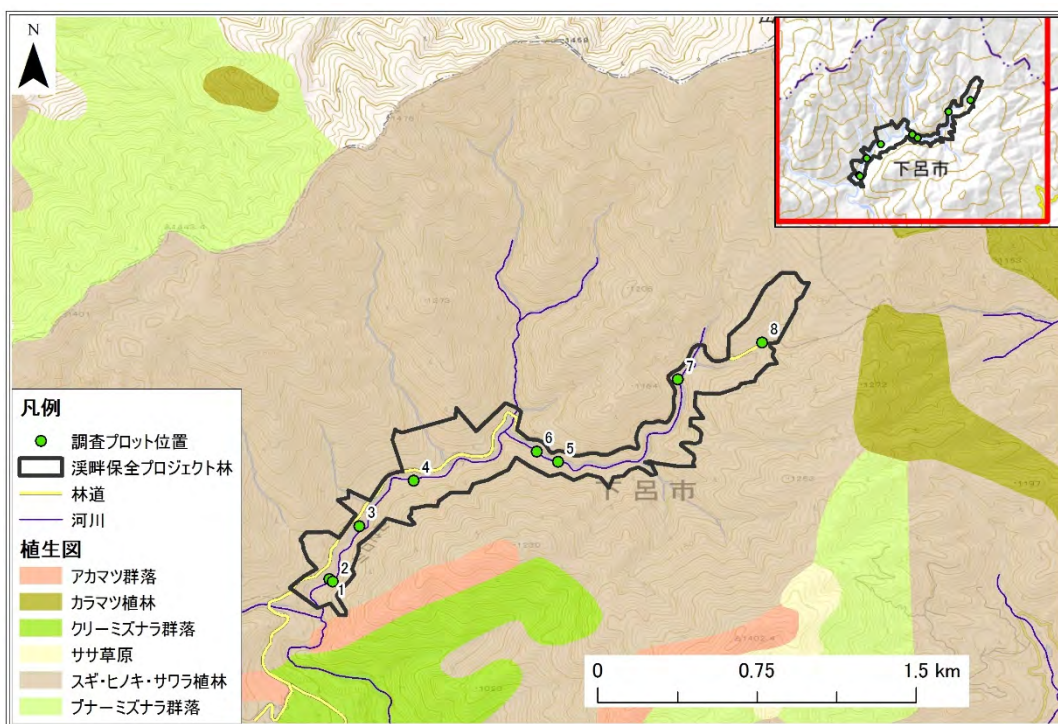


図 15 溪畔保全プロジェクト林（植生図）

1-1-5. 来見野川 溪畔保全プロジェクト林（近畿中国）

※溪畔保全プロジェクト林の形状は、施業実施計画図等から作成したため境界は参考

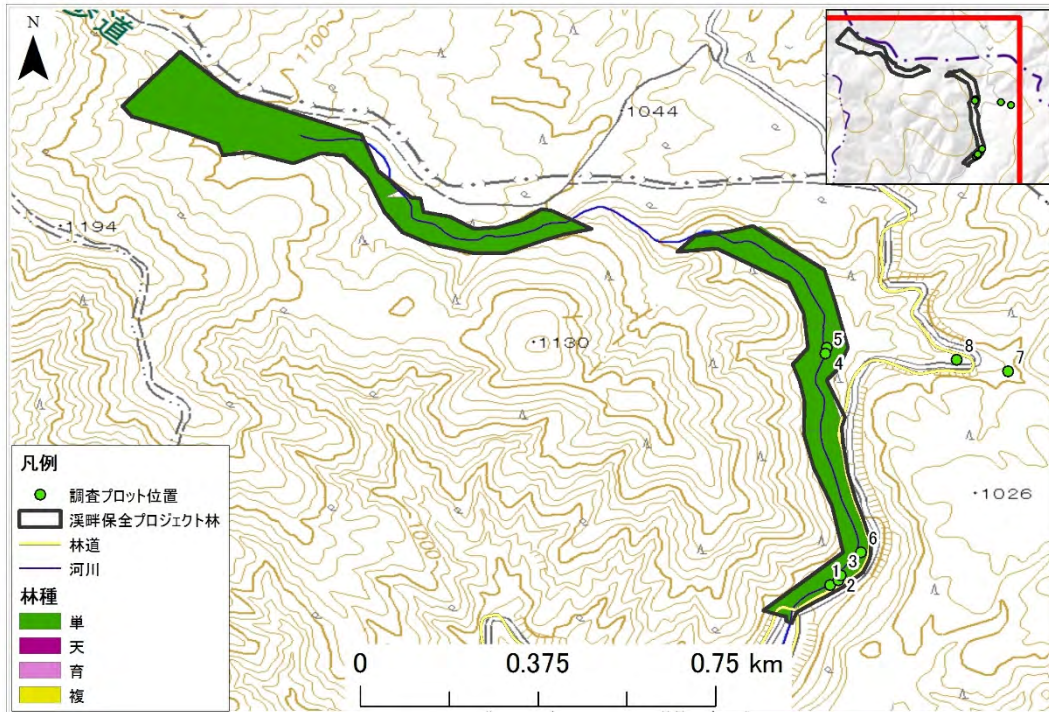


図 16 溪畔保全プロジェクト林（林種）

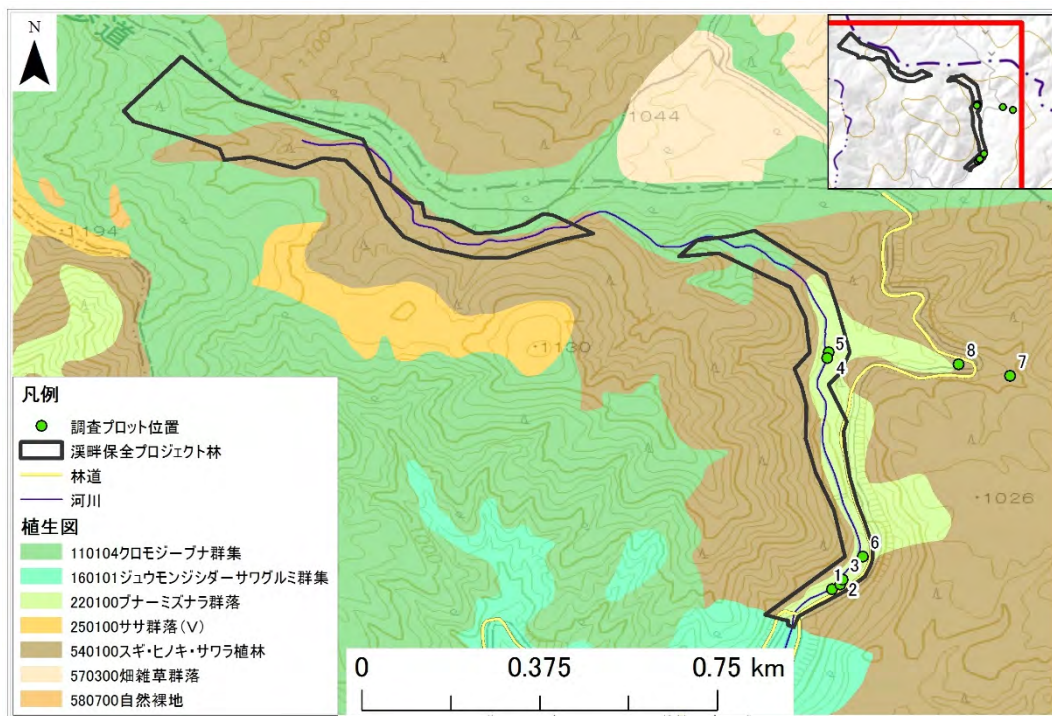


図 17 溪畔保全プロジェクト林（植生図）

1-1-6. 上葦生川 溪畔保全プロジェクト林 (四国)

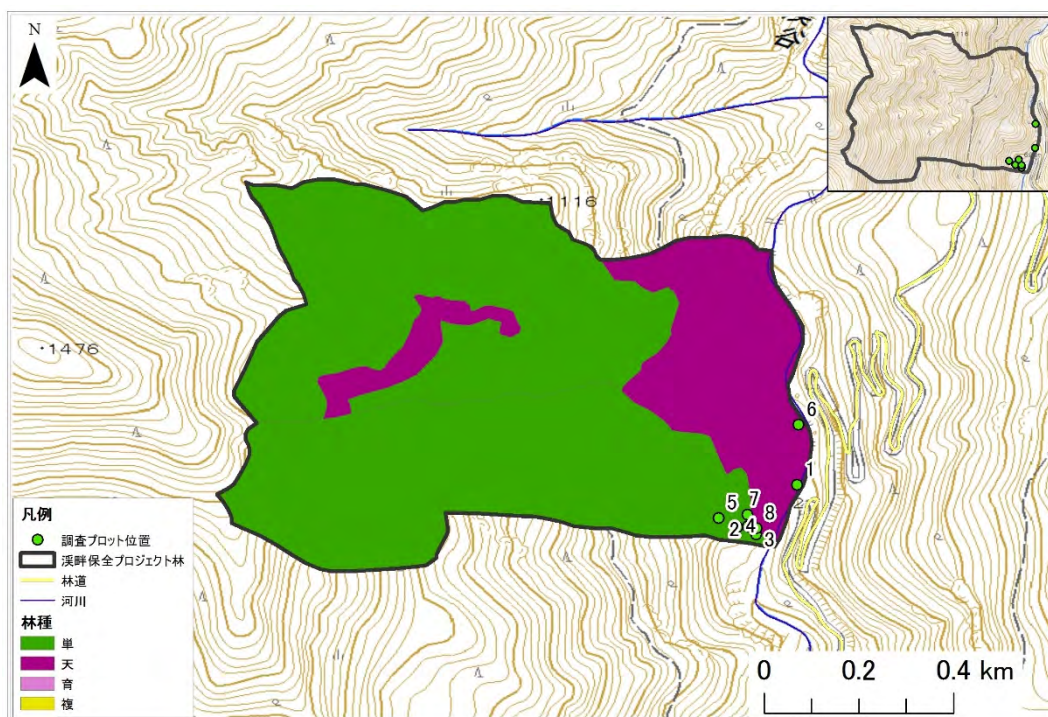


図 18 溪畔保全プロジェクト林 (林種)

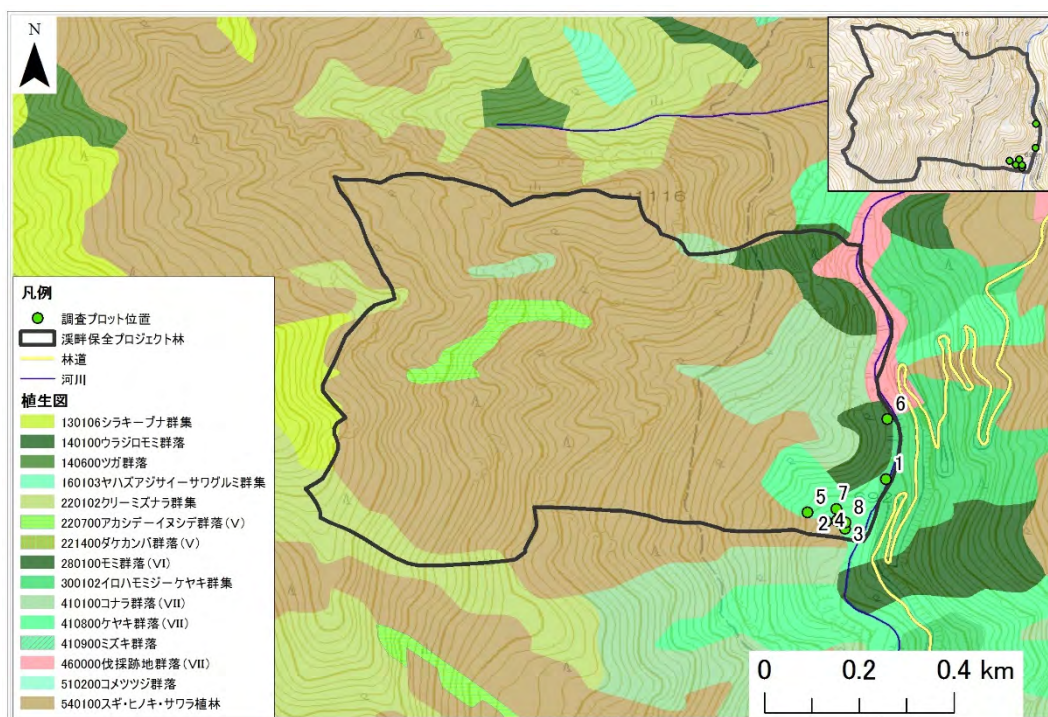
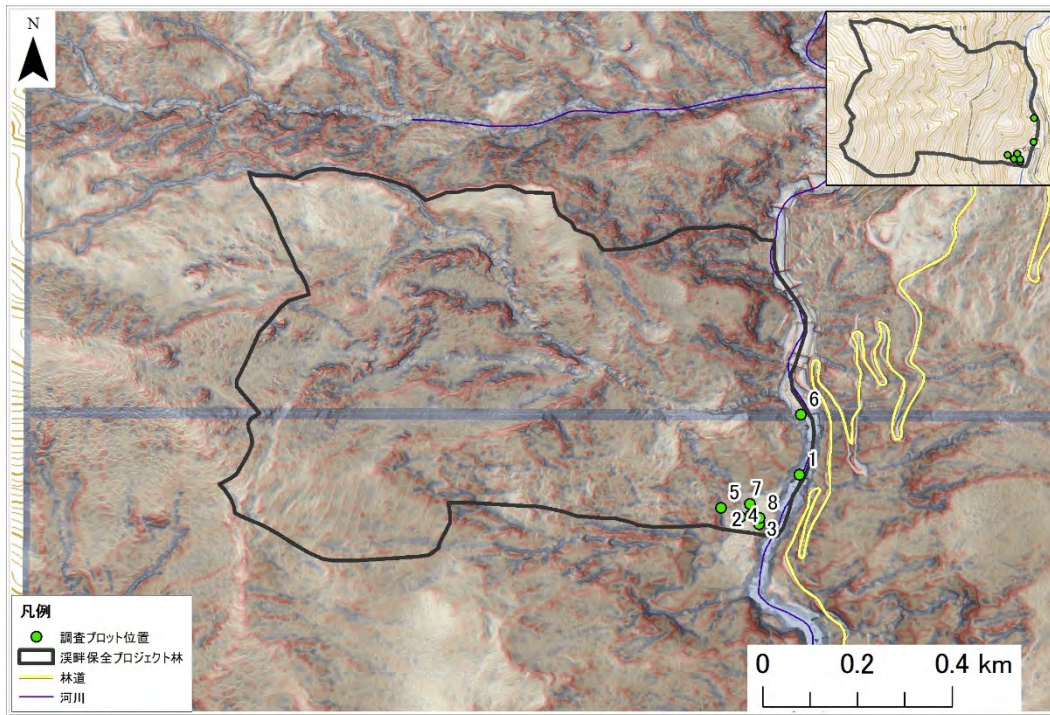


図 19 溪畔保全プロジェクト林 (植生図)



国土交通省 四国地方整備局 四国山地砂防事務所提供のレーザ計測成果より作成

図 20 溪畔保全プロジェクト林 (CS 立体図)

1-1-7. 久留栖谷 溪畔保全プロジェクト林 (九州)

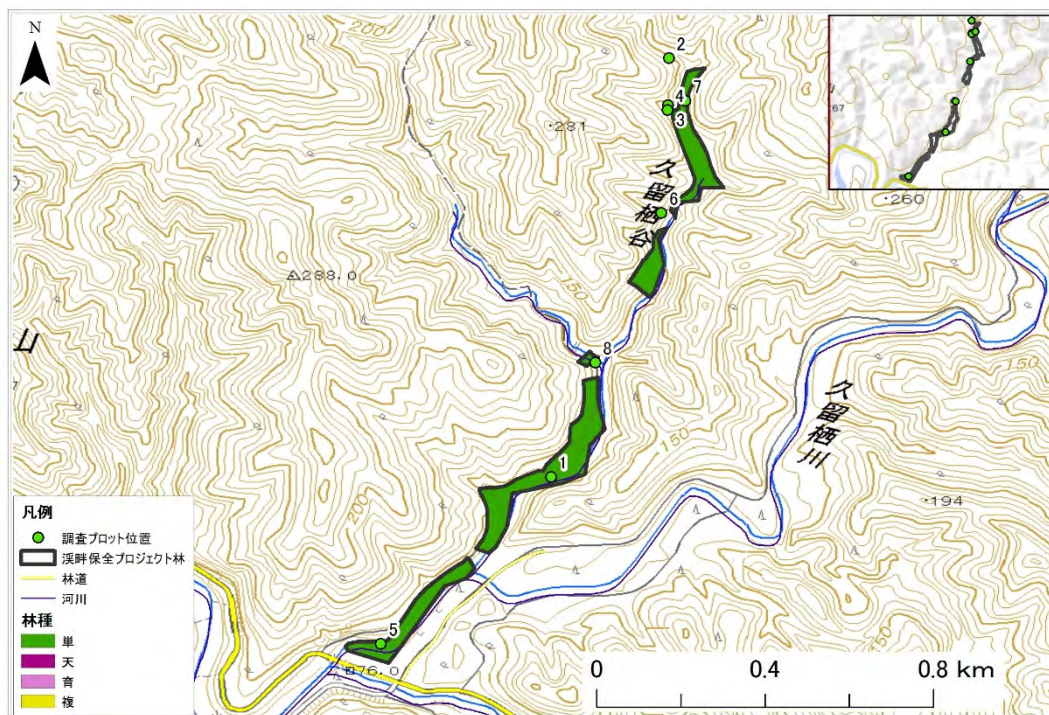


図 21 溪畔保全プロジェクト林 (林種)

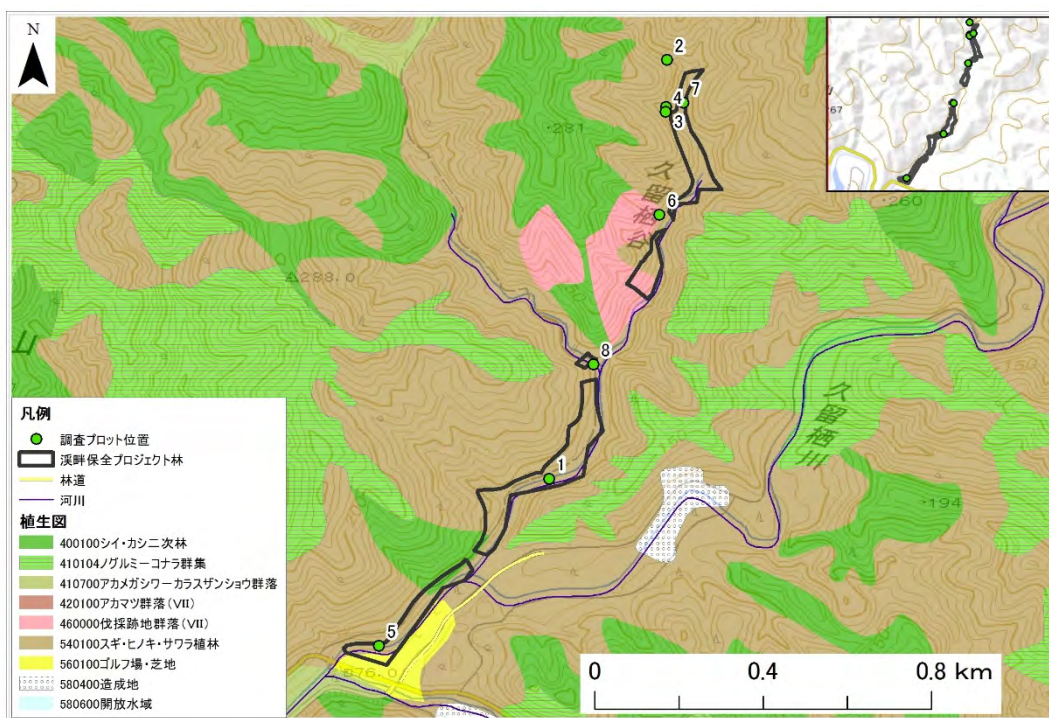
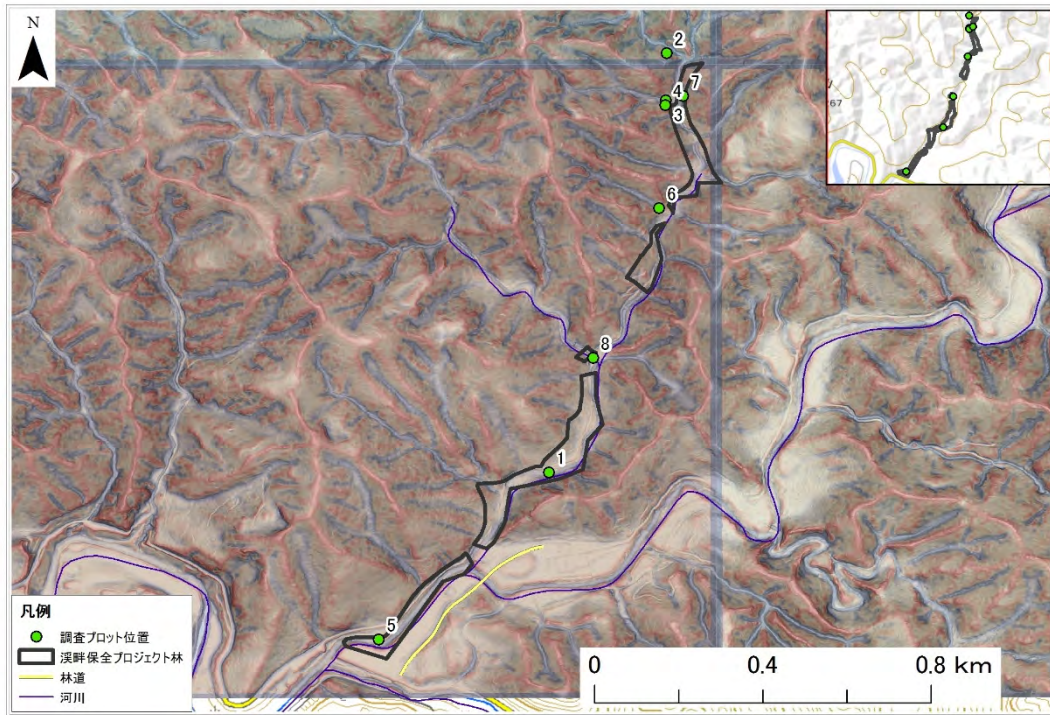


図 22 溪畔保全プロジェクト林 (植生図)



長崎県土木部砂防課提供のレーザ計測成果より作成

図 23 溪畔保全プロジェクト林 (CS 立体図)