

図 4-3 民有林収穫積表と現行国有林収穫予想表との比較(スギ・胸高直径)

※直線が民有林、点線が国有林。括弧内の(国 101)等の数字は国有林収穫予想表番号を示す。
茨城県・千葉県の民有林収穫表は主林木の値、そのほかの都県は主林木・副林木の区別なし。

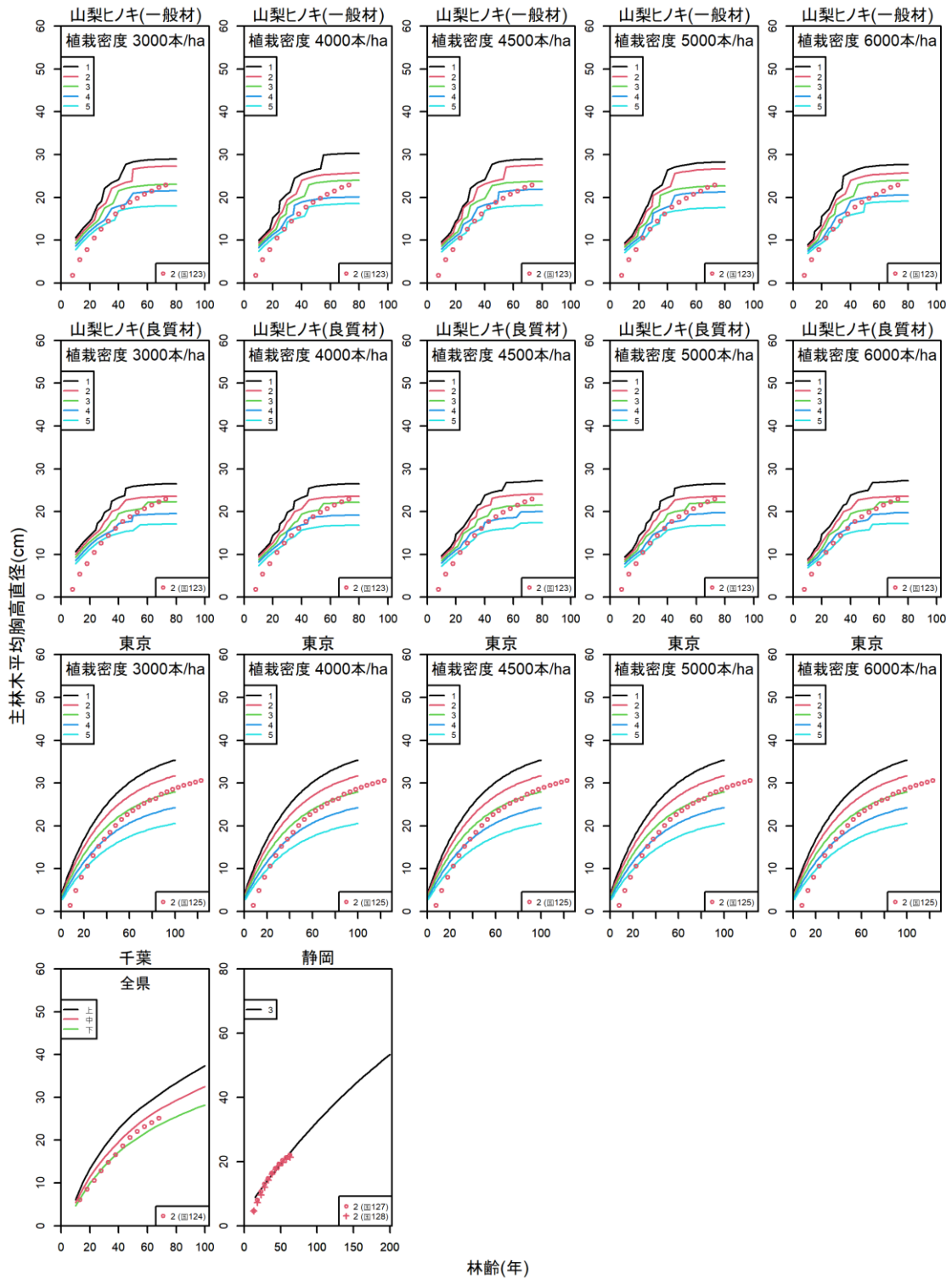


図 4-4 民有林収穫表と現行国有林収穫予想表との比較(ヒノキ・胸高直径)

※直線が民有林、点線が国有林。括弧内の(国 123)等の数字は国有林収穫予想表番号を示す。
茨城県・千葉県の民有林収穫表は主林木の値、そのほかの都県は主林木・副林木の区別なし。