

3.1.6 集計結果

3.1.5 章において各地域のスギ、ヒノキ林相における樹頂点毎に、回帰分析により求めた胸高直径推定式から、単木毎の胸高直径を推定した。その後、小班林相単位(小班内の林相毎)及び20mメッシュ林相単位(20mメッシュ内の林相毎)に集計し、現実林分の資源情報を整理した。以下に各種集計結果を示す。

1) 立木密度

各地域の対象小班内のスギ、ヒノキの各林相における立木密度を集計した。対象4地域の立木密度区分毎の面積を表3-10～表3-13に、立木密度区分図を図3-15～図3-22に示す。

表 3-10 立木密度区分毎の面積(福島県 スギ)

樹種	500未満 (本/ha)		500以上 750未満 (本/ha)		750以上 1000未満 (本/ha)		1000以上 1250未満 (本/ha)		1250以上 1500未満 (本/ha)		1500以上 (本/ha)		総計 面積 (ha)
	面積 (ha)	割合	面積 (ha)	割合	面積 (ha)	割合	面積 (ha)	割合	面積 (ha)	割合	面積 (ha)	割合	
スギ	0.00	0.0%	0.74	2.2%	11.29	33.0%	19.37	56.7%	2.78	8.1%	0.00	0.0%	34.19

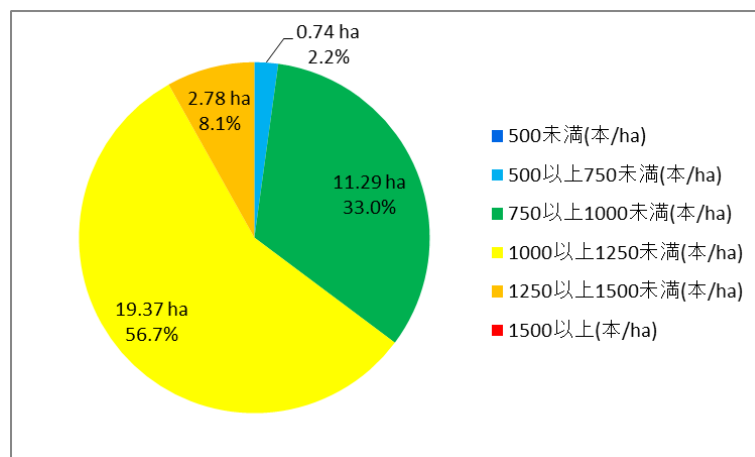


図 3-15 立木密度区分毎の面積(福島県 スギ)

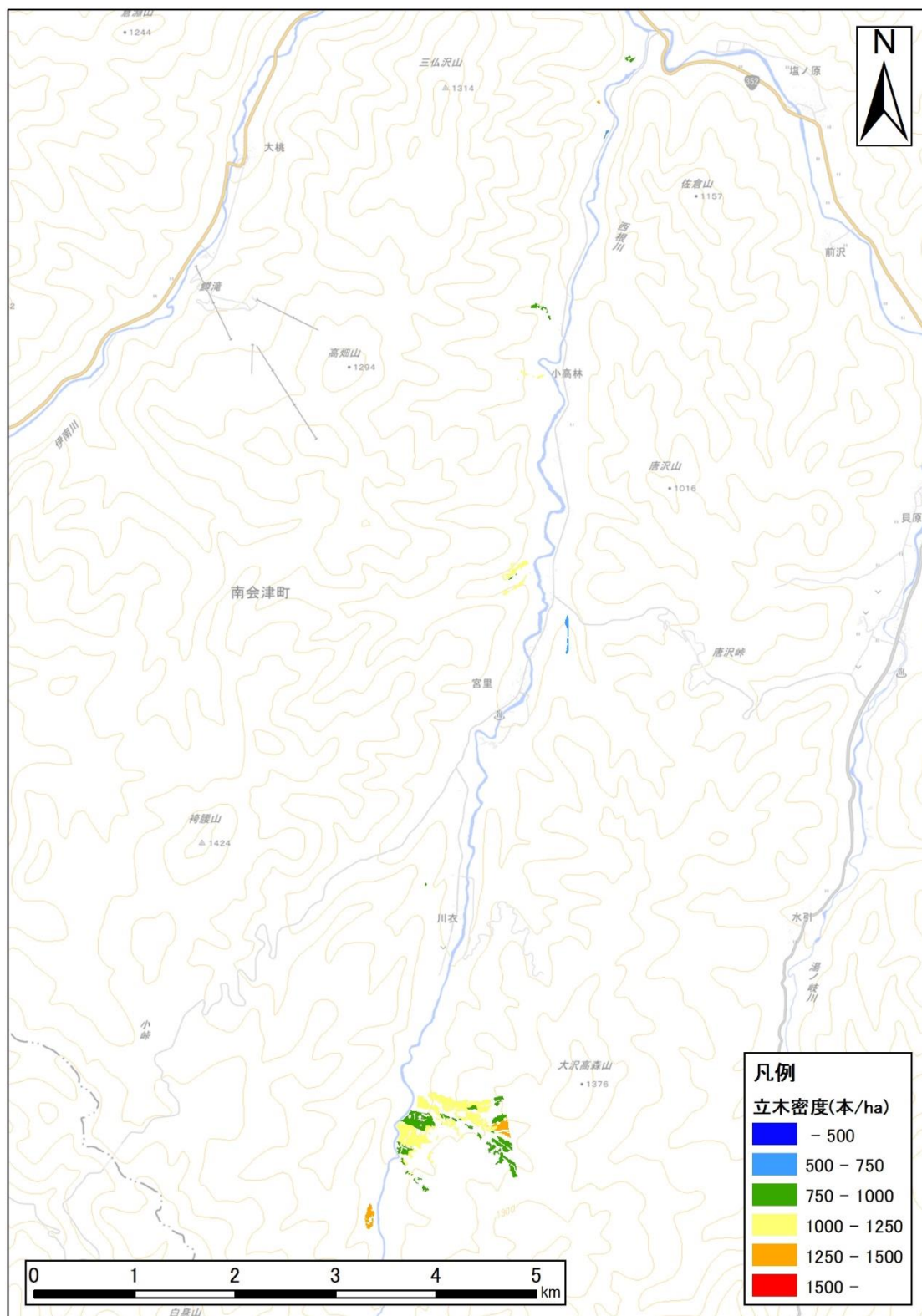


图 3-16 立木密度区分图(福島県)

表 3-11 立木密度区分毎の面積(群馬県)

樹種	500未満 (本/ha)		500以上 750未満 (本/ha)		750以上 1000未満 (本/ha)		1000以上 1250未満 (本/ha)		1250以上 1500未満 (本/ha)		1500以上 (本/ha)		総計 面積 (ha)
	面積 (ha)	割合	面積 (ha)	割合	面積 (ha)	割合	面積 (ha)	割合	面積 (ha)	割合	面積 (ha)	割合	
スギ	0.00	0.0%	8.00	8.4%	50.13	52.4%	22.72	23.7%	10.90	11.4%	3.92	4.1%	95.67
ヒノキ	0.00	0.0%	0.00	0.0%	0.04	1.6%	0.14	5.7%	0.21	8.9%	2.00	83.8%	2.39
合計	0.00	0.0%	8.00	8.2%	50.17	51.2%	22.86	23.3%	11.11	11.3%	5.92	6.0%	98.06

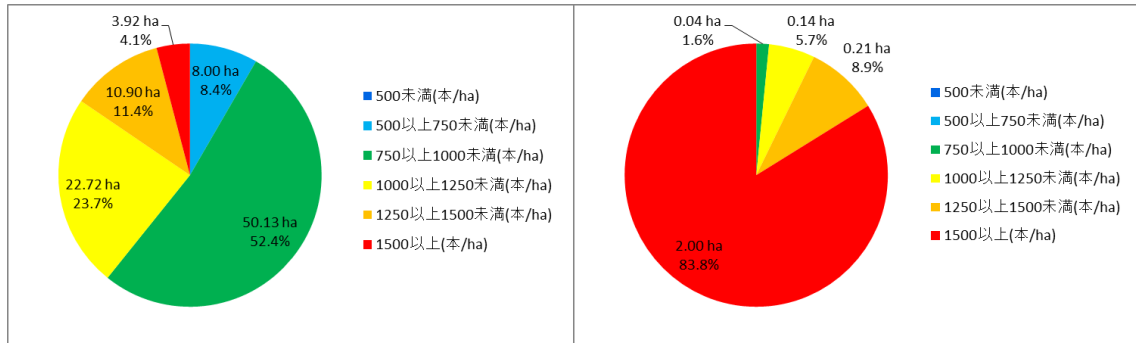


図 3-17 立木密度区分毎の面積(群馬県 左:スギ、右:ヒノキ)

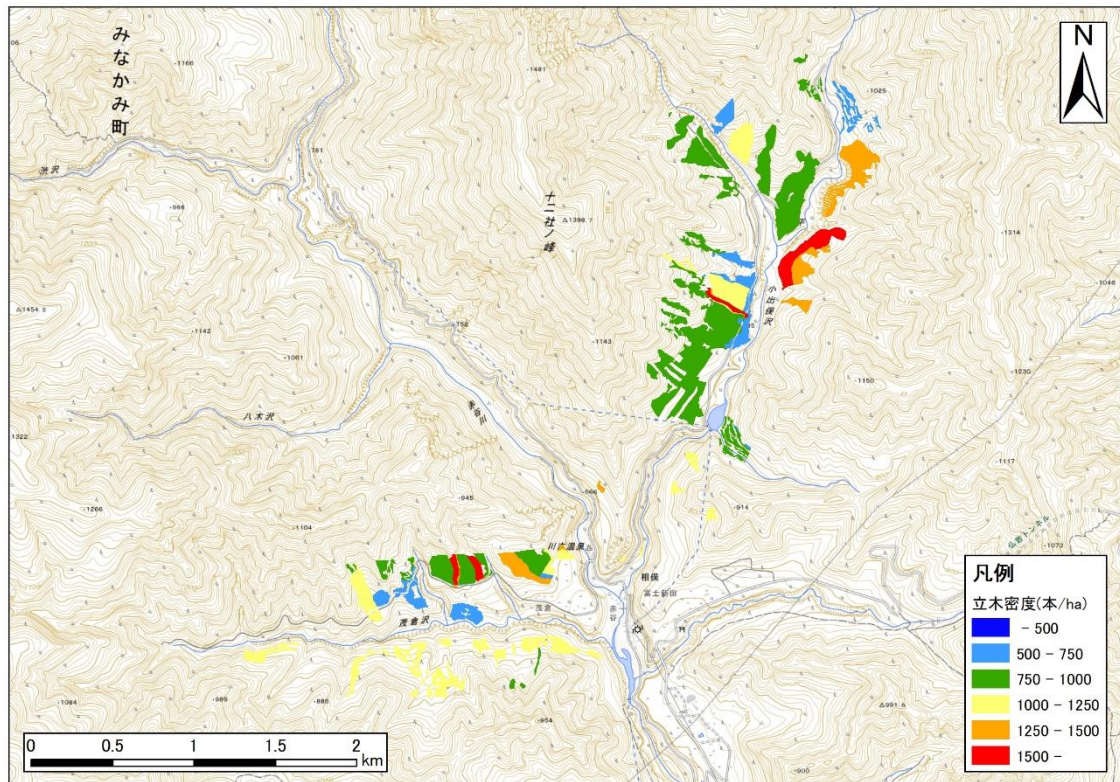


図 3-18 立木密度区分図(群馬県)

表 3-12 立木密度区分毎の面積(新潟県 スギ)

樹種	500未満 (本/ha)		500以上 750未満 (本/ha)		750以上 1000未満 (本/ha)		1000以上 1250未満 (本/ha)		1250以上 1500未満 (本/ha)		1500以上 (本/ha)		総計 面積 (ha)
	面積 (ha)	割合	面積 (ha)	割合	面積 (ha)	割合	面積 (ha)	割合	面積 (ha)	割合	面積 (ha)	割合	
スギ	0.00	0.0%	0.00	0.0%	2.77	30.7%	6.25	69.3%	0.00	0.0%	0.00	0.0%	9.01

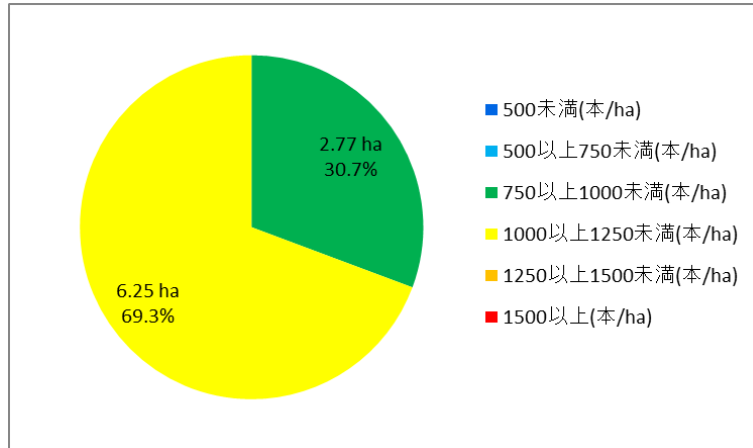


図 3-19 立木密度区分毎の面積(新潟県 スギ)

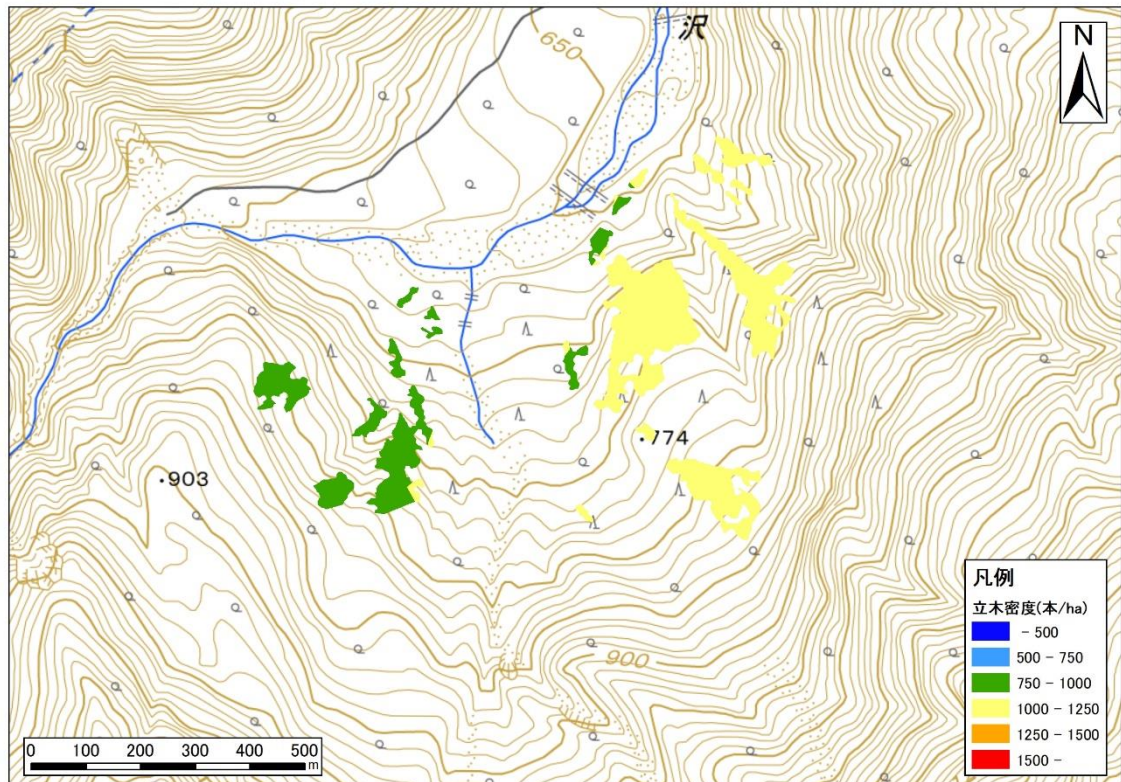


図 3-20 立木密度区分毎の面積(新潟県)

表 3-13 立木密度区分毎の面積(静岡県)

樹種	500未満 (本/ha)		500以上 750未満 (本/ha)		750以上 1000未満 (本/ha)		1000以上 1250未満 (本/ha)		1250以上 1500未満 (本/ha)		1500以上 (本/ha)		総計 面積 (ha)
	面積 (ha)	割合	面積 (ha)	割合	面積 (ha)	割合	面積 (ha)	割合	面積 (ha)	割合	面積 (ha)	割合	
スギ	1.09	1.2%	26.77	29.5%	54.88	60.5%	7.34	8.1%	0.50	0.6%	0.19	0.2%	90.77
ヒノキ	0.00	0.0%	3.37	2.3%	22.47	15.3%	17.66	12.0%	76.71	52.1%	27.06	18.4%	147.27
合計	1.10	0.5%	30.15	12.7%	77.34	32.5%	24.99	10.5%	77.21	32.4%	27.25	11.4%	238.04

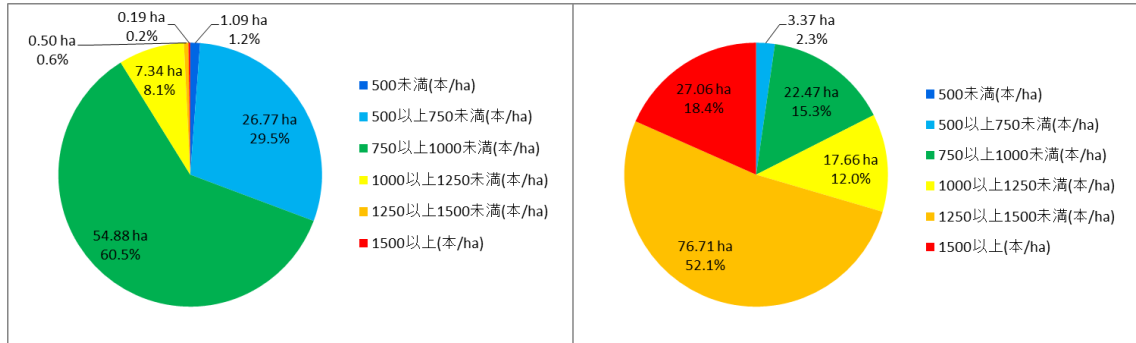


図 3-21 立木密度区分毎の面積(静岡県 左:スギ、右:ヒノキ)

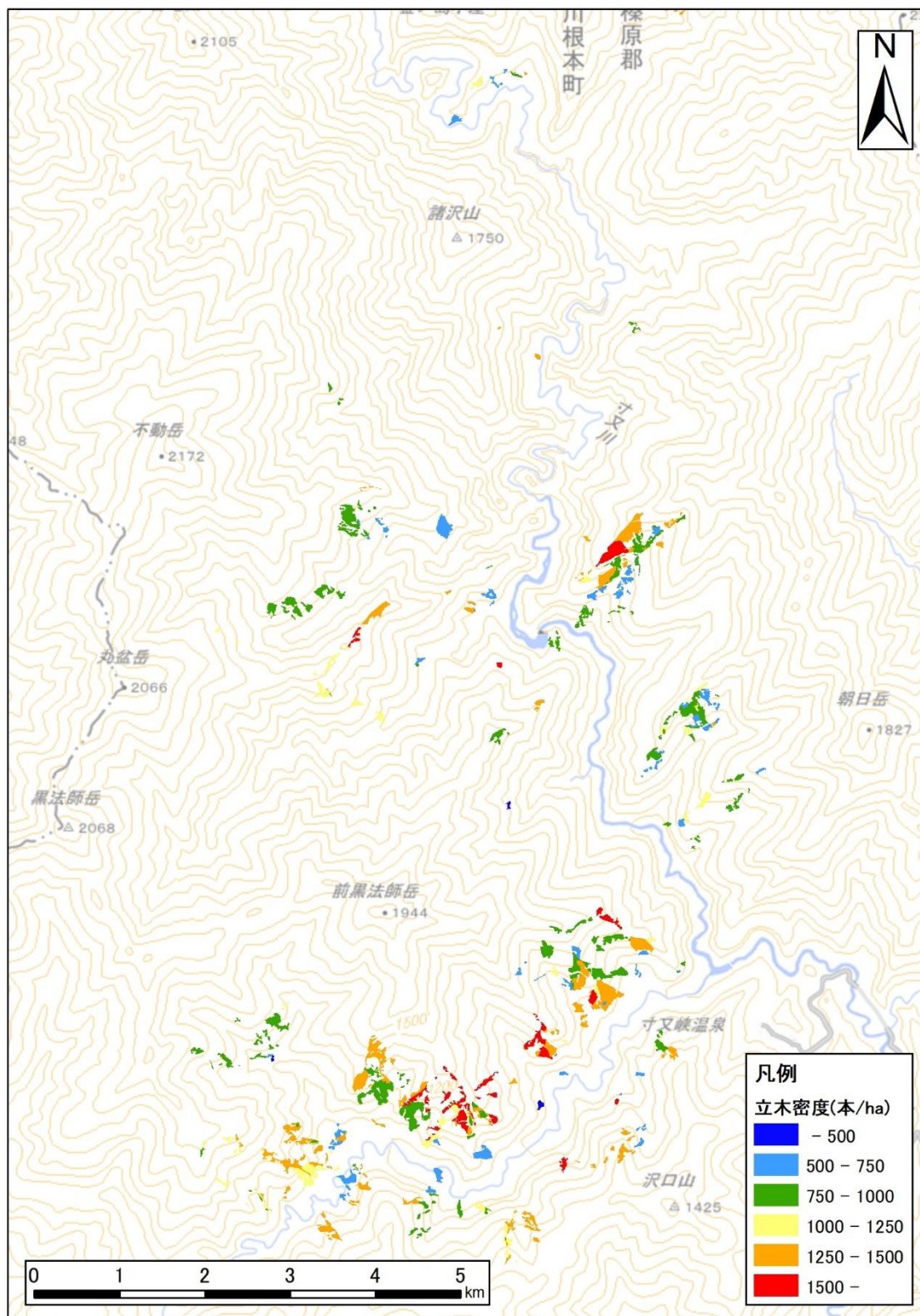


图 3-22 立木密度区分图(静岡県)