

3 現実林分のデータ把握

3.1 航空レーザ計測による森林資源解析

3.1.1 既存航空レーザ計測データの整理

2.3 章においてグルーピングを行った地域において、現実林分の樹高・蓄積の把握するために、既存の収穫調査の結果や航空レーザデータを用いて森林資源解析を実施した。航空レーザ計測データの一覧を表 3-1 に、樹種別のグループ毎の解析に用いる計測データを表 3-2 に示す。

なお、国有林のレーザ計測データについては、関東森林管理局から提供を受けた航空レーザ計測データを利用したものである。

神奈川県はレーザ計測データは神奈川県の承認を受け航空レーザ測量データを複製した³。茨城県の航空レーザ計測データは、茨城県林政課作成の航空レーザ測量成果及び森林資源解析成果を複製したものである（令和 4 年 2 月 7 日付 林政第 885 号）。また、茨城県の森林計画図は茨城県オープンデータカタログより収集した⁴。

表 3-1 航空レーザ計測データ一覧

対象	計測地域	計測年度	資源解析	計測面積(km ²)	業務名
国	福島県浜通り一帯	平成 26 年	○	290.1	平成26年度「森林における除染等実証事業」のうち「航空レーザ計測業務」
国	福島県南会津町、群馬県新治地区	平成 30 年	-	32.9	
国	新潟県上越市	令和元年	-	34.3	
国	静岡県川根本町	令和 2 年	-	120.8	
民	新潟県(長岡市)	令和元年	○	101.3	森林整備推進計画案策定業務委託
民	静岡県(志太榛原地域)	令和元年	○	67.1	令和元年度志太榛原地域航空レーザ測量業務委託
民	神奈川県(西部)	平成 31～令和 2 年	○	438.7	・平成 31 年度水源林林況等基礎調査業務委託

³ 承認者：神奈川県環境農政局緑政部森林再生課長、承認年度：令和 4 年 2 月、承認番号：森第 1694 号

⁴ URL: https://www.pref.ibaraki.jp/kikaku/joho/it/opendata/od-01/0607002_20190401_sinrinbo.html

森林計画図（林班、小班）、茨城県、クリエイティブ・コモンズ・ライセンス 表示 2.1 日本 (<http://creativecommons.org/licenses/by/2.1/jp/>)

対象	計測地域	計測年度	資源解析	計測面積(km ²)	業務名
					・令和元年度航空レーザ測量及び山地災害重点地域全体計画策定業務委託 ・令和2年度 水源林林況等基礎調査業務委託
民	福島県(一部)	平成 30 年	○	1710	森林情報活用路網整備推進3002業務 県内一円地区
民	栃木県(那須町、矢板市、鹿沼市)	平成 27 年	○	77.5	平成27年度栃木県素材供給力強化等業務委託 森林資源調査(航空レーザ計測・解析)
民	茨城県	令和元年	○	197.6	令和元年度高精度森林情報基盤整備業務(航空レーザ計測)委託

表 3-2 グループ別の航空レーザデータ一覧

スギグループ	ヒノキグループ	使用データ	略称
A-1	A	H26 福島(国)	福島(浜通り)
A-2	-	H30 福島(民)会津側+H30 福島(国)	福島(会津)
B-1	C	H30 福島(民)中通側+H27 栃木(民)	福島(中通り)・栃木
B-2	-	R1 新潟(国)+R1 長岡(民)	新潟
C-1	B-1	R1 茨城(民)	茨城
C-2	B-2	R2 静岡(国)+R1 静岡(民)	静岡
D	D	H31~R2 神奈川(民)	神奈川

3.1.2 解析地点の選定

H26 福島県の国有林データを除き、国有林内で計測された航空レーザデータは森林資源解析が実施されていない。そのため、福島県南会津地域、群馬県新治地域、新潟県上越地域、静岡県川根本町地域の4地域において森林資源解析を実施した。

解析地点はスギまたはヒノキを含む小班とし、既存の森林簿情報とオルソ写真を基に選定した。各解析地域の計測データ諸元及び選定小班面積を表 3-3 に、各地域の選定小班の位置図を図 3-1～図 3-2 に示す。

表 3-3 各解析地域の概要

県名	地域	管轄	計測年度	選定小班	解析範囲
福島県	南会津町	林野庁 関東森林管理局	平成 30 年度	2.93	1.16
群馬県	新治地区	林野庁 関東森林管理局	平成 30 年度	2.99	2.48
新潟県	上越市	林野庁 関東森林管理局	令和元年度	0.68	0.68
静岡県	川根本町	林野庁 関東森林管理局	令和 2 年度	10.61	10.61

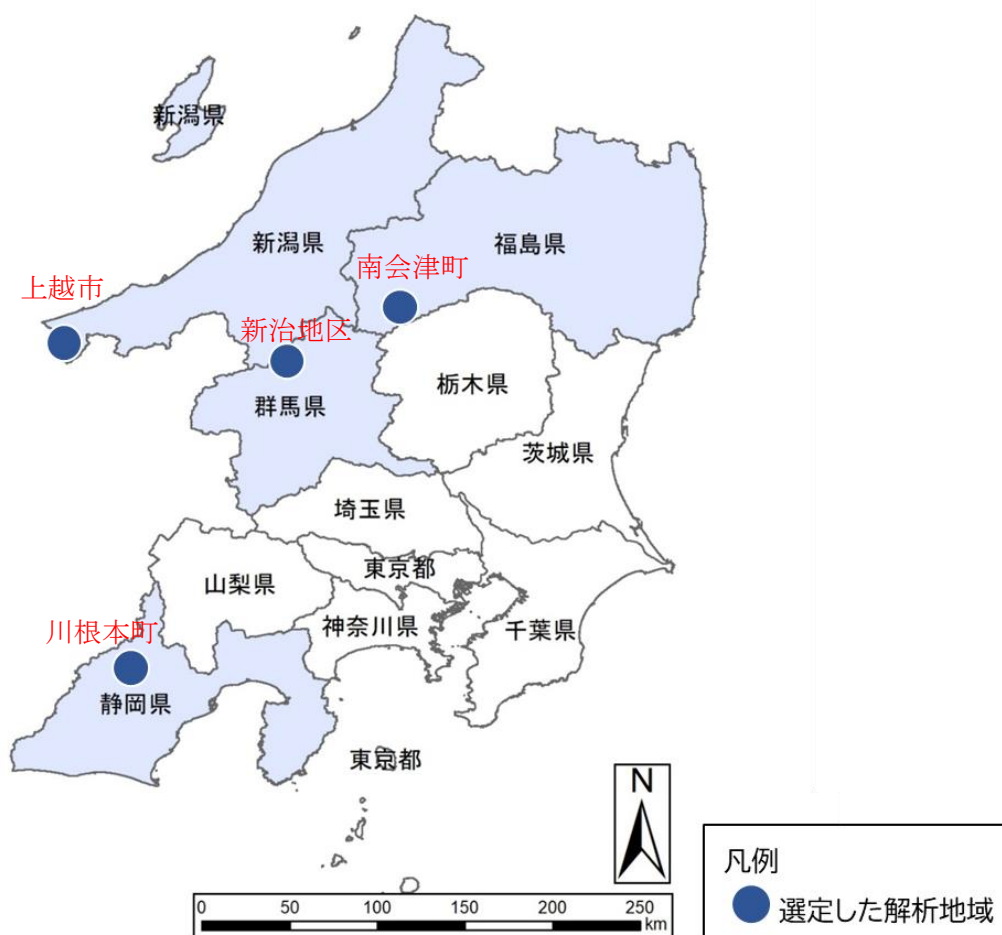


図 3-1 選定小班の位置図(広域)



図 3-2 選定小班位置図(福島県)

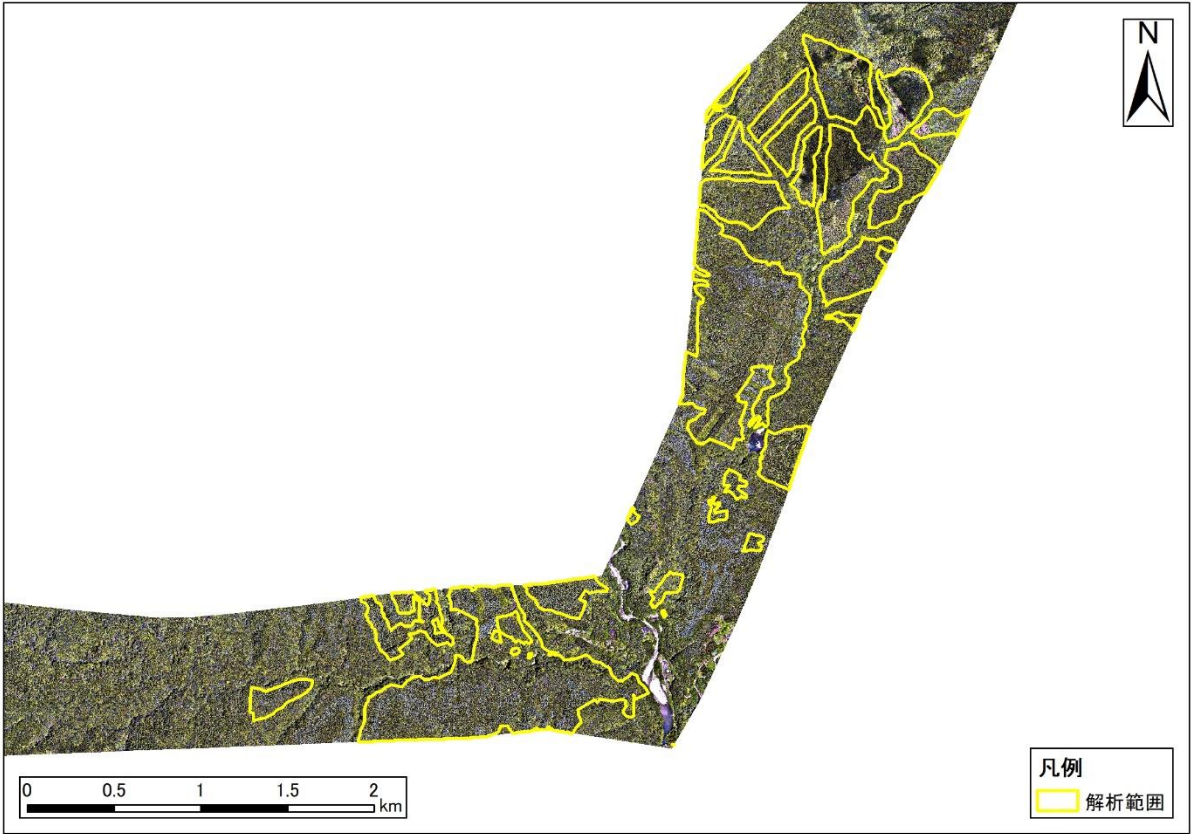


図 3-3 選定小班位置図(群馬県)

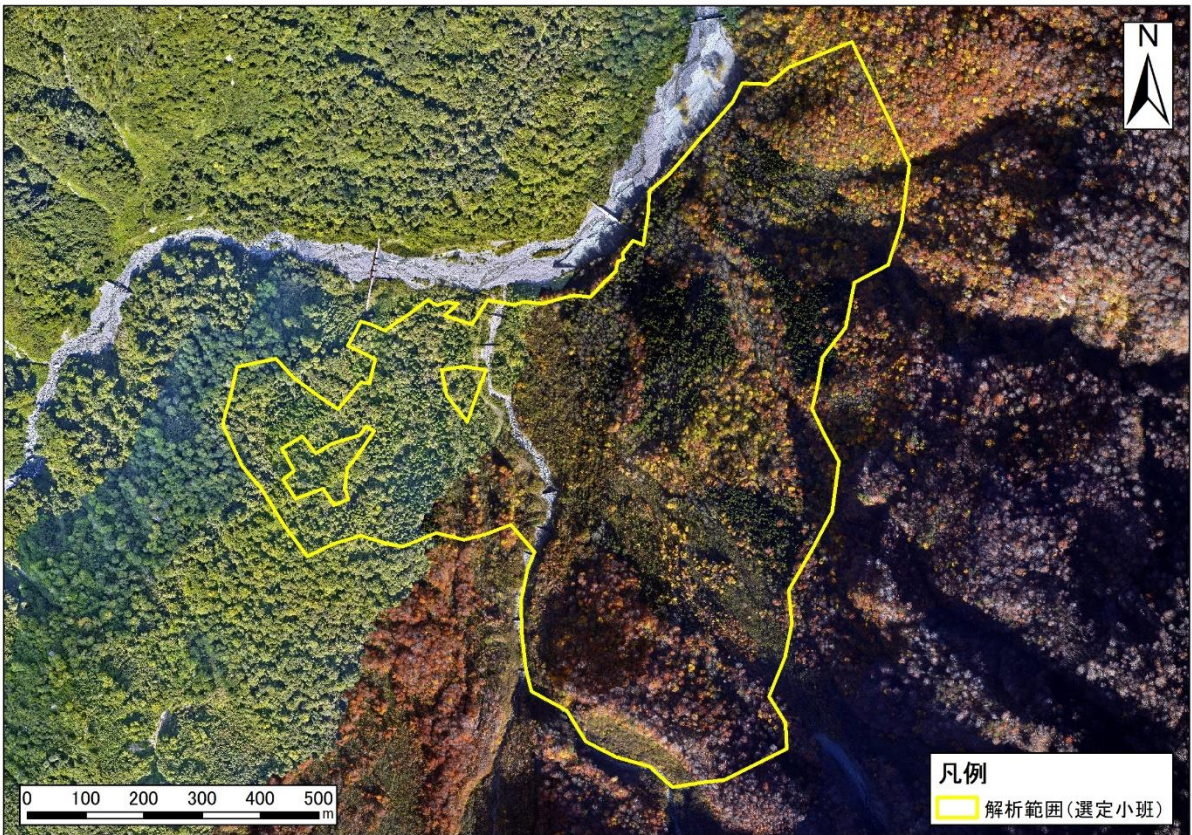


図 3-4 選定小班位置図(新潟県)