

6) 九州クラス 1

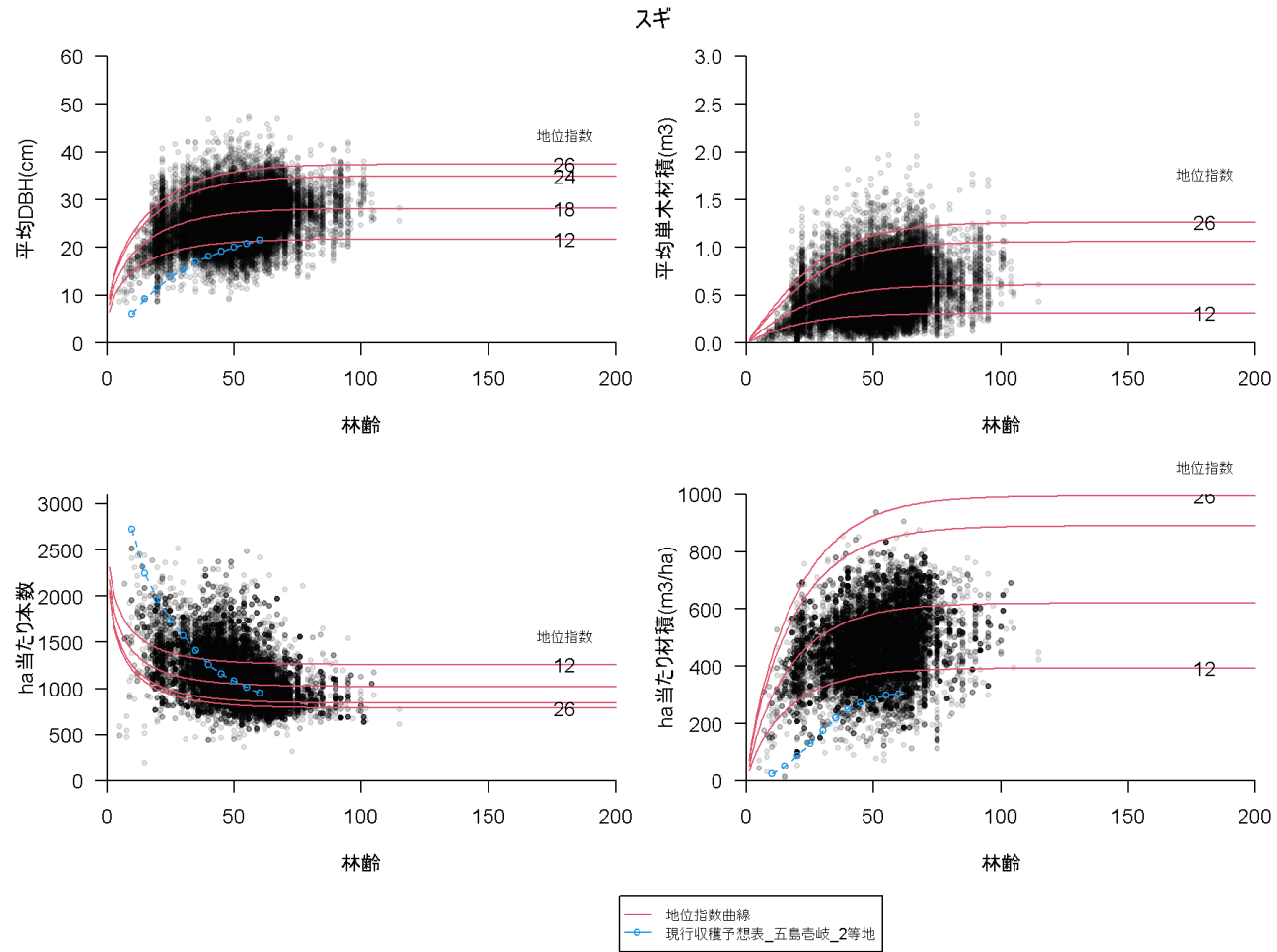


図 4.52 九州クラス 1 (スギ) の地位指数曲線 (直径、平均単木材積、ha 本数、ha 材積)

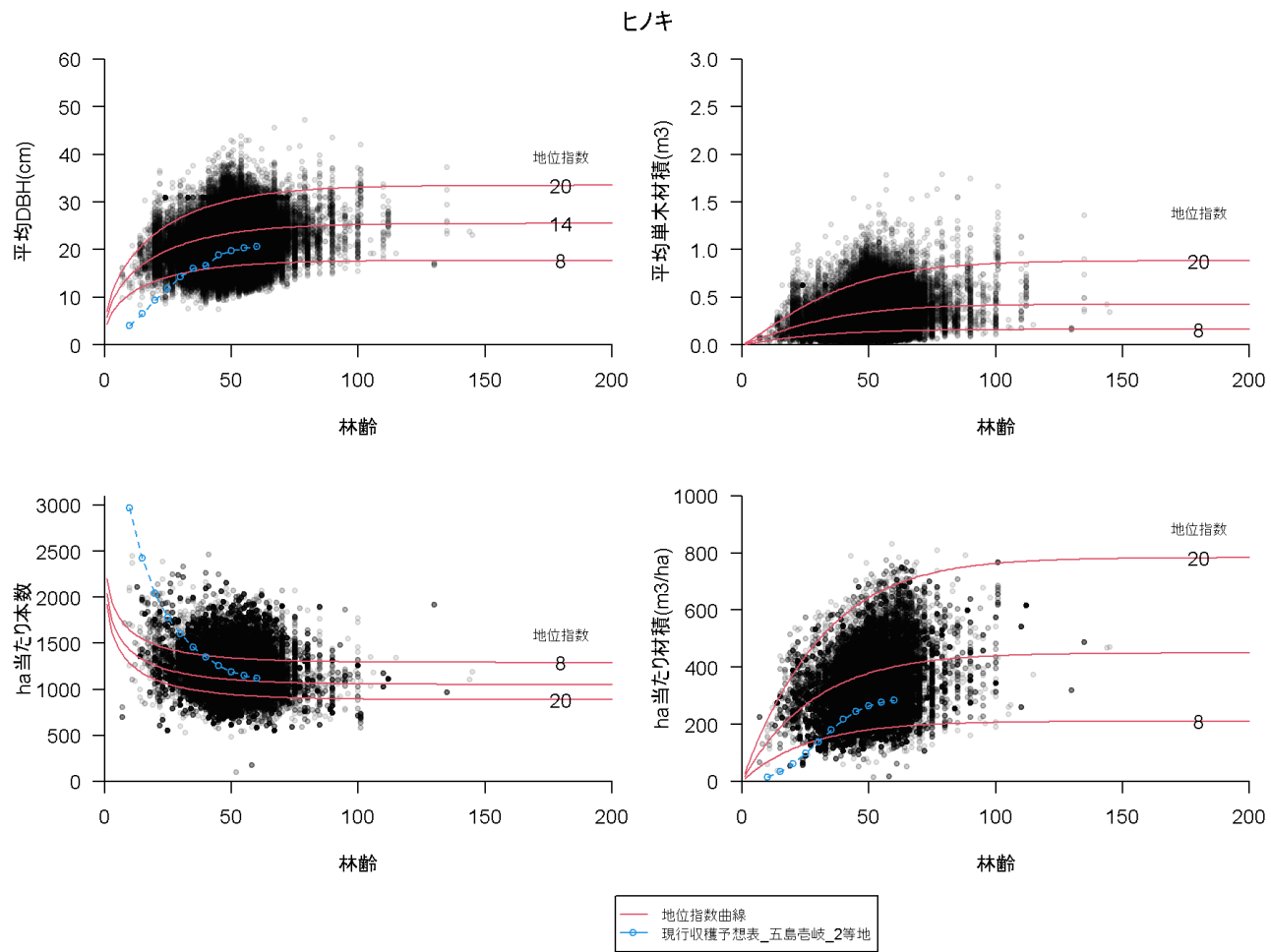


図 4.53 九州クラス1（ヒノキ）の地位指数曲線（直径、平均単木材積、ha 本数、ha 材積）

7) 九州クラス 2・6・10

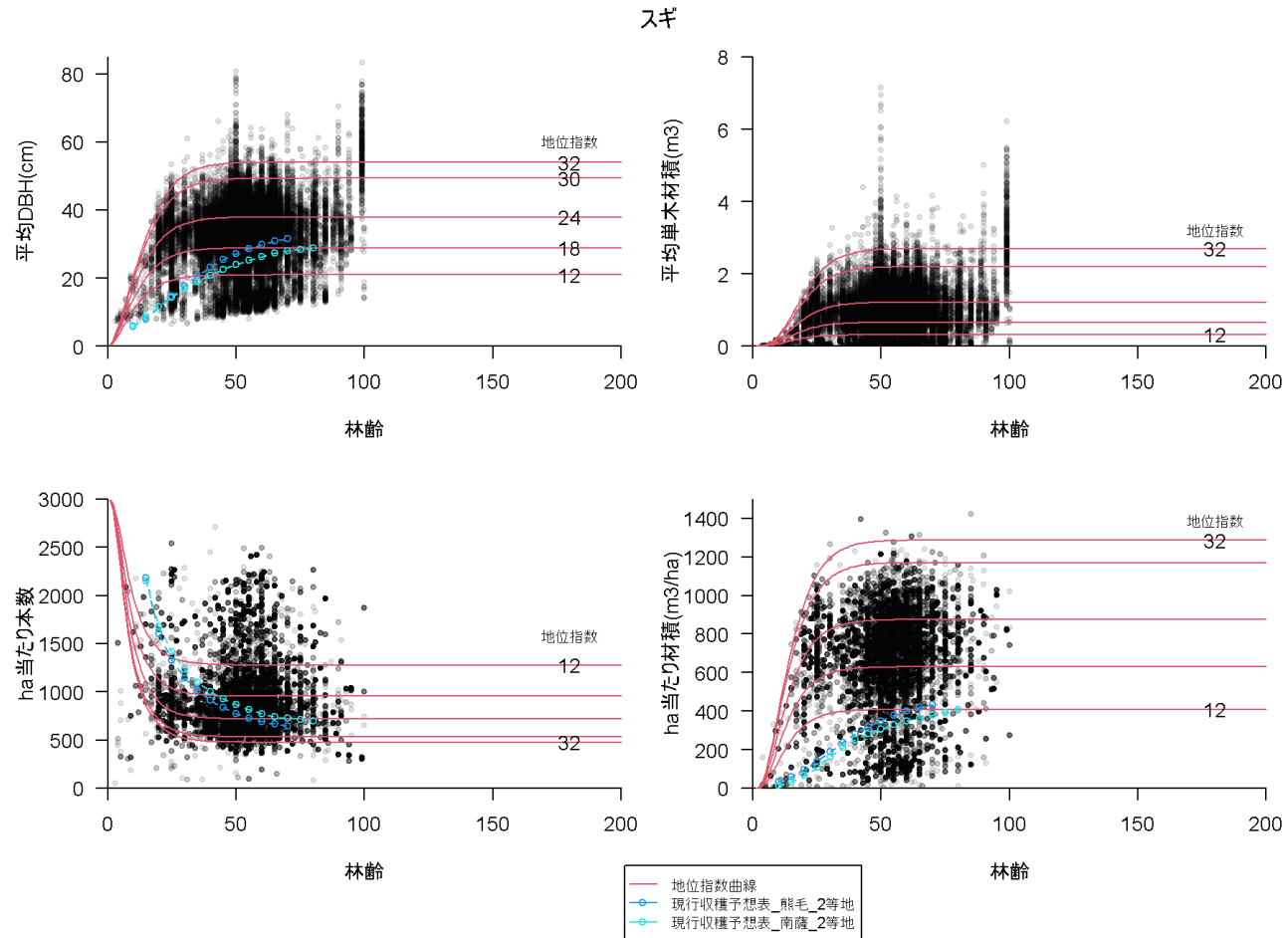


図 4.54 九州クラス 2・6・10 (スギ) の地位指数曲線 (直径、平均単木材積、ha 本数、ha 材積)

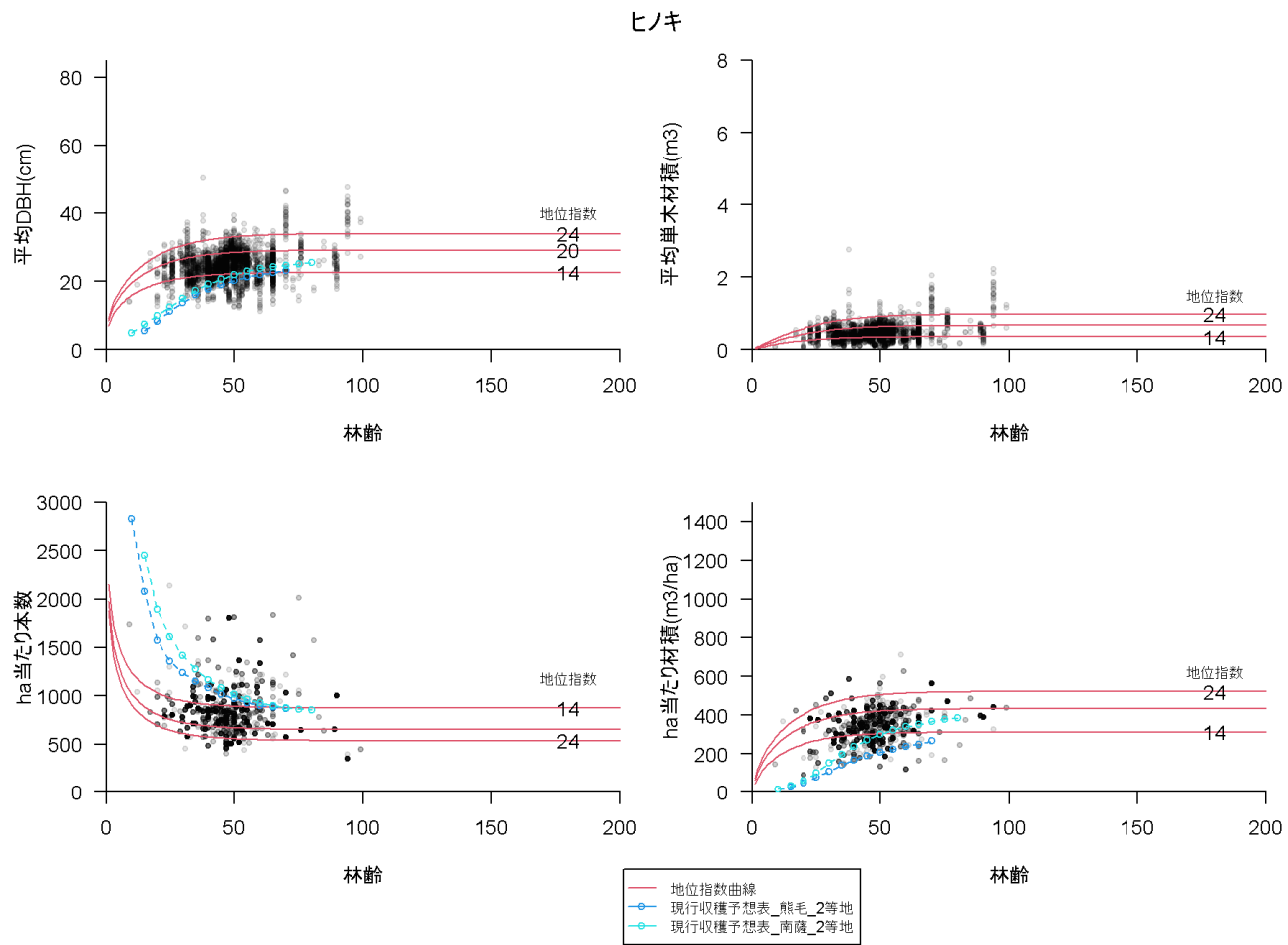


図 4.55 九州クラス 2・6・10 (ヒノキ) の地位指数曲線 (直径、平均単木材積、ha 本数、ha 材積)

8) 九州クラス 3・5・7

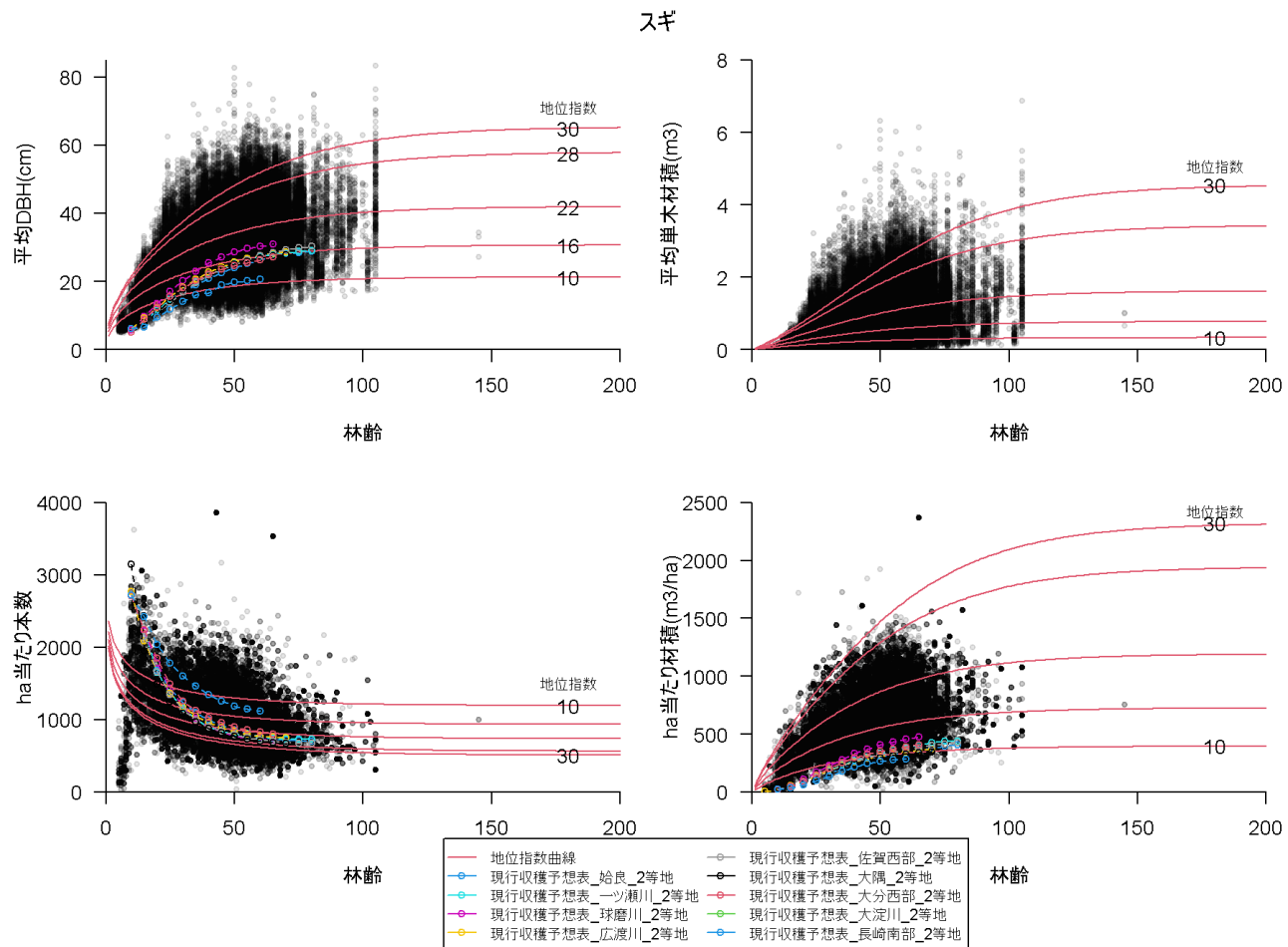


図 4.56 九州クラス 3・5・7 (スギ) の地位指数曲線 (直径、平均単木材積、ha 本数、ha 材積)

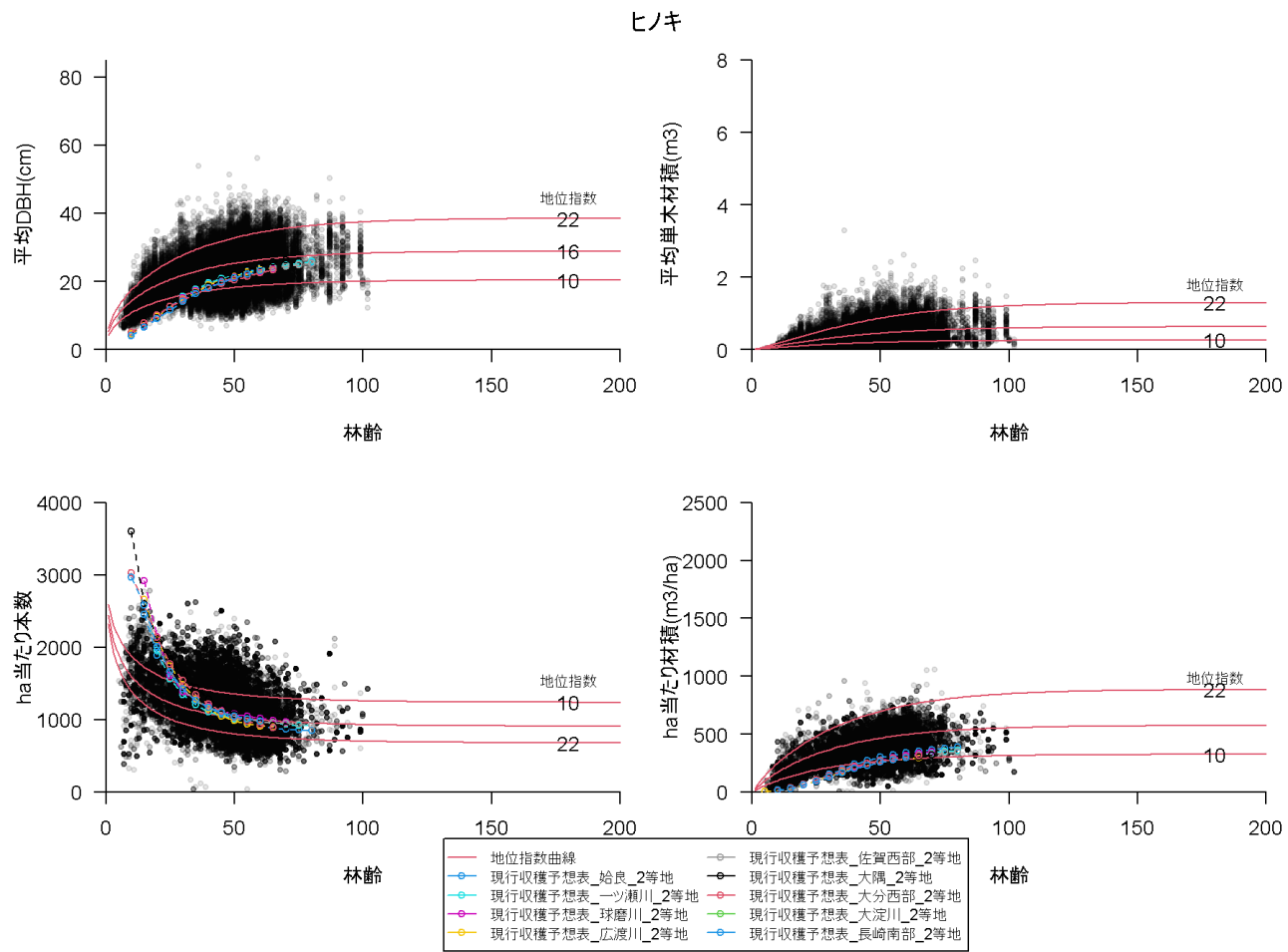


図 4.57 九州クラス3・5・7 (ヒノキ) の地位指数曲線 (直径、平均単木材積、ha 本数、ha 材積)

9) 九州クラス 9

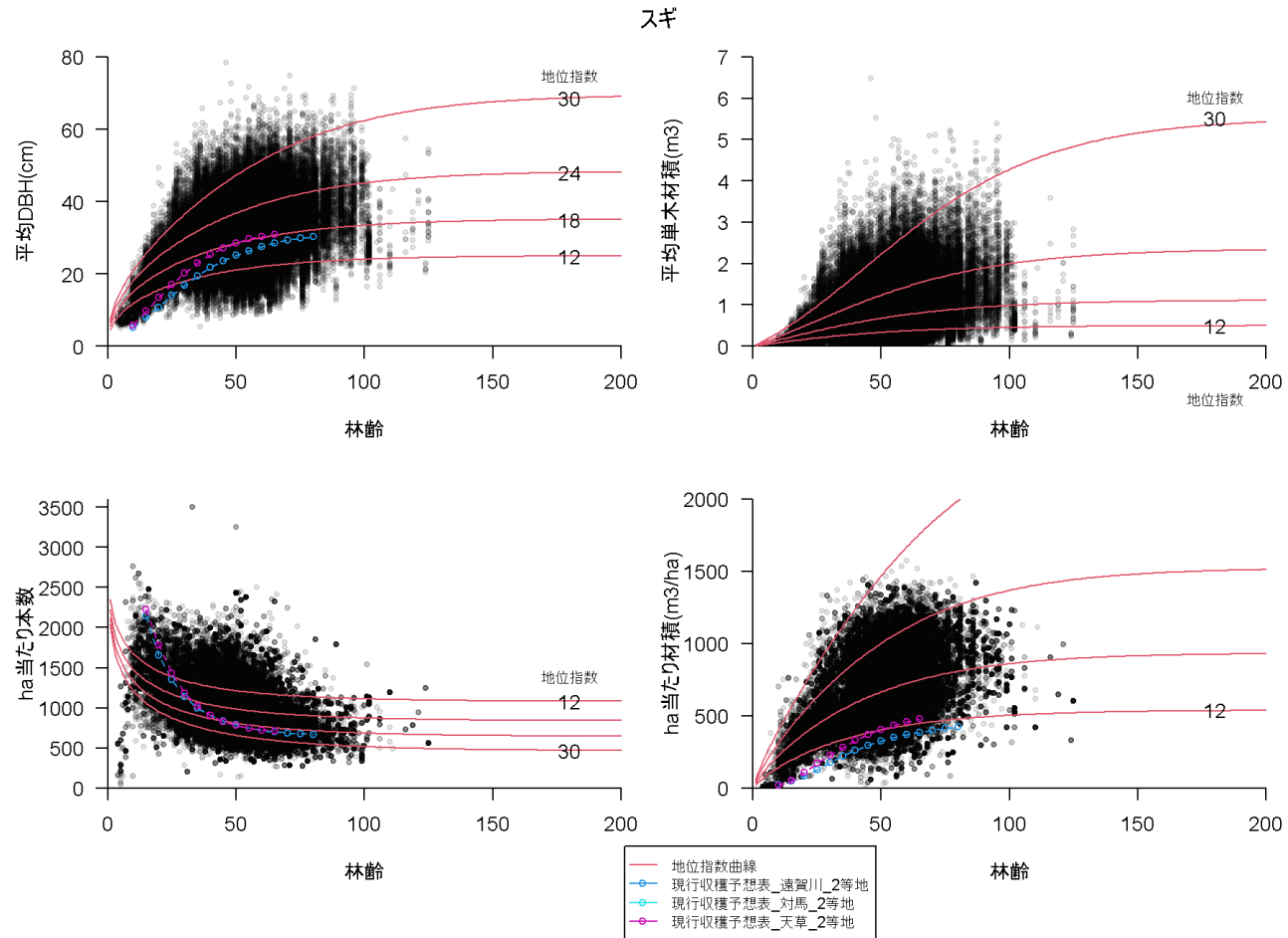


図 4.58 九州クラス 9 (スギ) の地位指数曲線 (直径、平均単木材積、ha 本数、ha 材積)

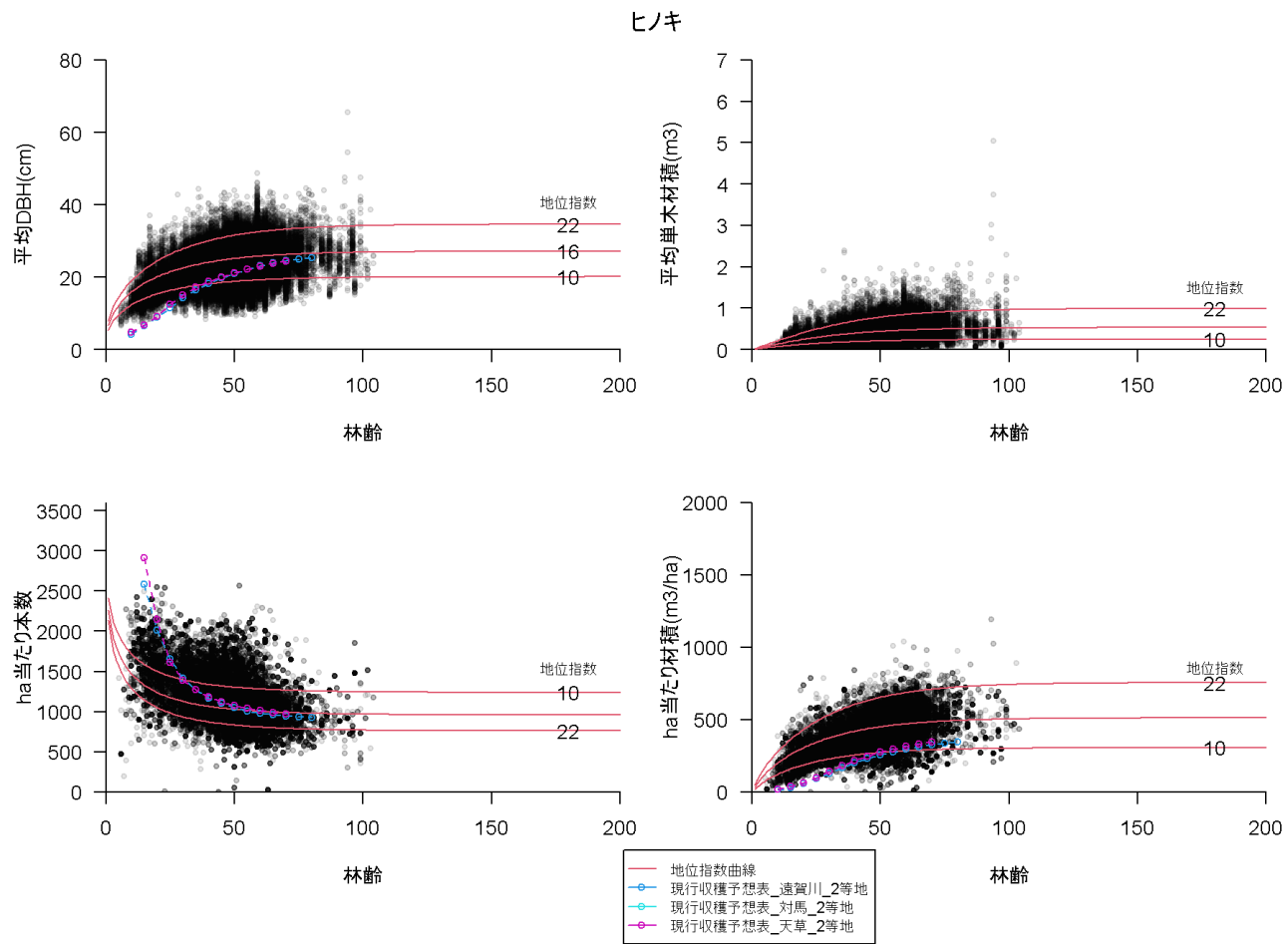


図 4.59 九州クラス9 (ヒノキ) の地位指数曲線 (直径、平均単木材積、ha 本数、ha 材積)