

# 高性能林業機械を使用した作業システム例

車両系作業システム

伐倒・造材



伐倒: チェーンソー



集材・造材



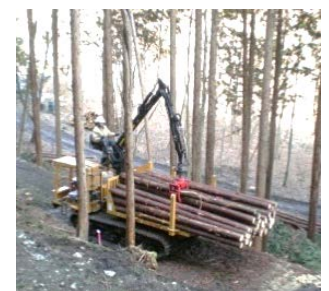
木寄せ: グラップル



造材: プロセッサ



運材



運材: フォワーダ



伐倒・造材: ハーベスタ



運材: フォワーダ

架線系作業システム

伐倒



伐倒: チェーンソー



集材・造材



集材: 集材機、タワーヤード、スイングヤード



造材: プロセッサ



運搬: トラック

