

ふくしま もり き おやこたいけんきょうしつ

福島の森と木の親子体験教室

ほうこく みなとく

とくみ報告：港区

港区の特徴

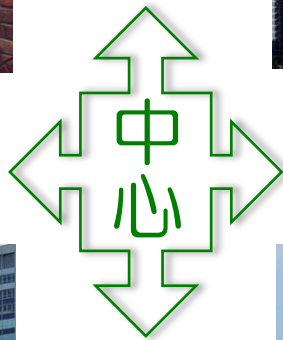


こくさい
国際

ビジ
ネス



りゅうこう
流行



文化
ぶんか



もり

みなとく

ちきゅうおんだんかぼうし

森のない港区で地球温暖化防止のために

なに

何ができるだろう？



た て も の き つ か
建物に木を使おう！

にさんかたんそこていにんしょうせいど
～**みなとモデル二酸化炭素固定認証制度**～



にさんかたんそこていにんしょうせいど

みなとモデル二酸化炭素固定認証制度

港区は、2011年10月から「みなとモデル二酸化炭素固定認証制度」を開始し、区内に建てられる建物への国産木材の使用を促し、その使用量に相当する二酸化炭素固定量を認証しています。

制度の対象となる建築物

区内で延べ床面積5,000m²以上の建築を行う建築主は、着工前に区へ「国産木材使用計画書」を提出することが必要です。

※延べ床面積5,000m²未満でも、任意で提出し認証を受けることが可能です。

木材使用量の基準値

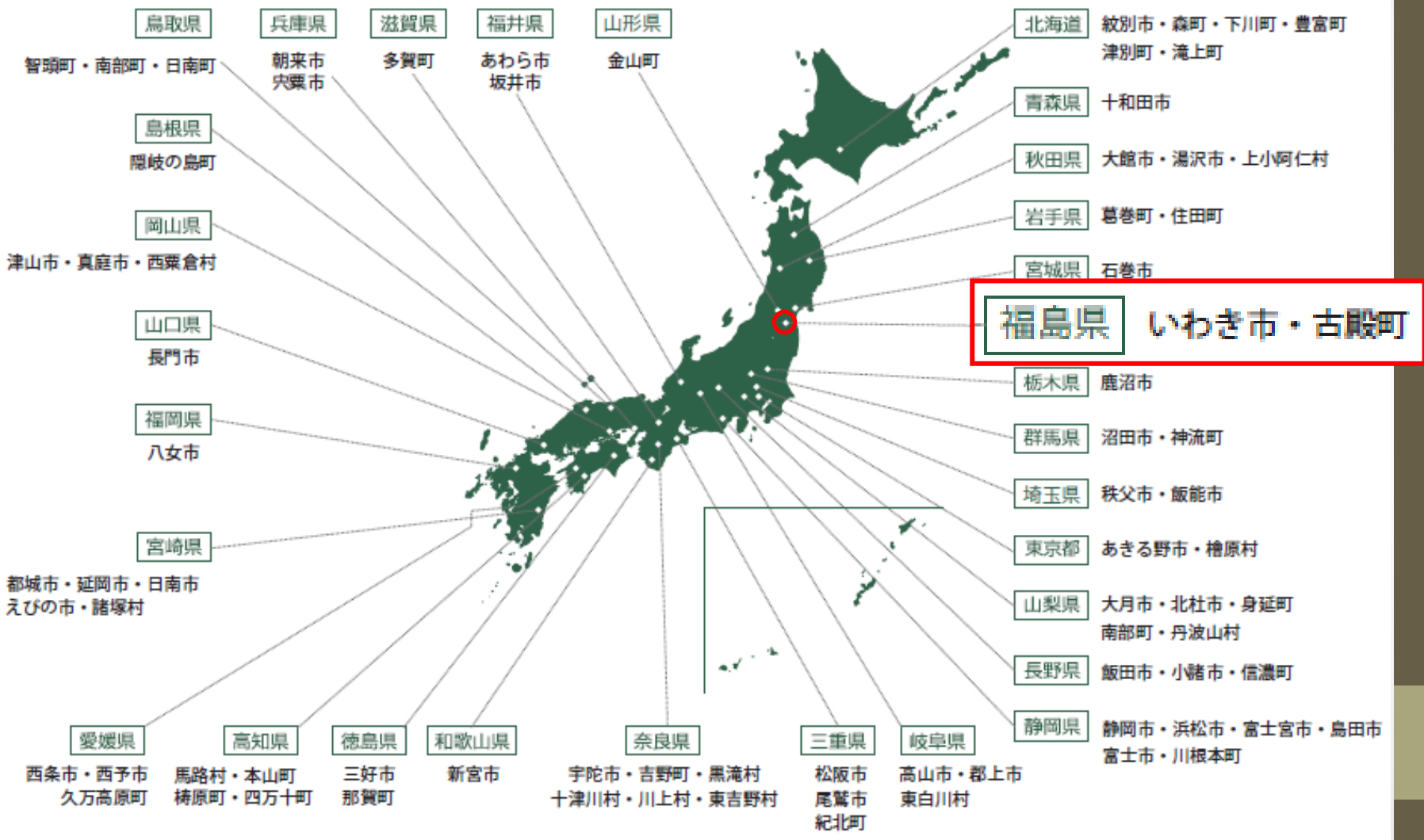
床面積1m²につき0.001m³以上の国産木材を使用してください。

- 基準値(★認証書を発行) : 床面積1m²あたり0.001m³
- アップグレード値①(★★認証書を発行) : 床面積1m²あたり0.005m³
- アップグレード値②(★★★認証書を発行) : 床面積1m²あたり0.010m³



みなとく れんけい ぜんこく じちたい

港区と連携している全国の自治体







■ スターバックスコーヒー ムスブ田町2階店

たまち かいてん

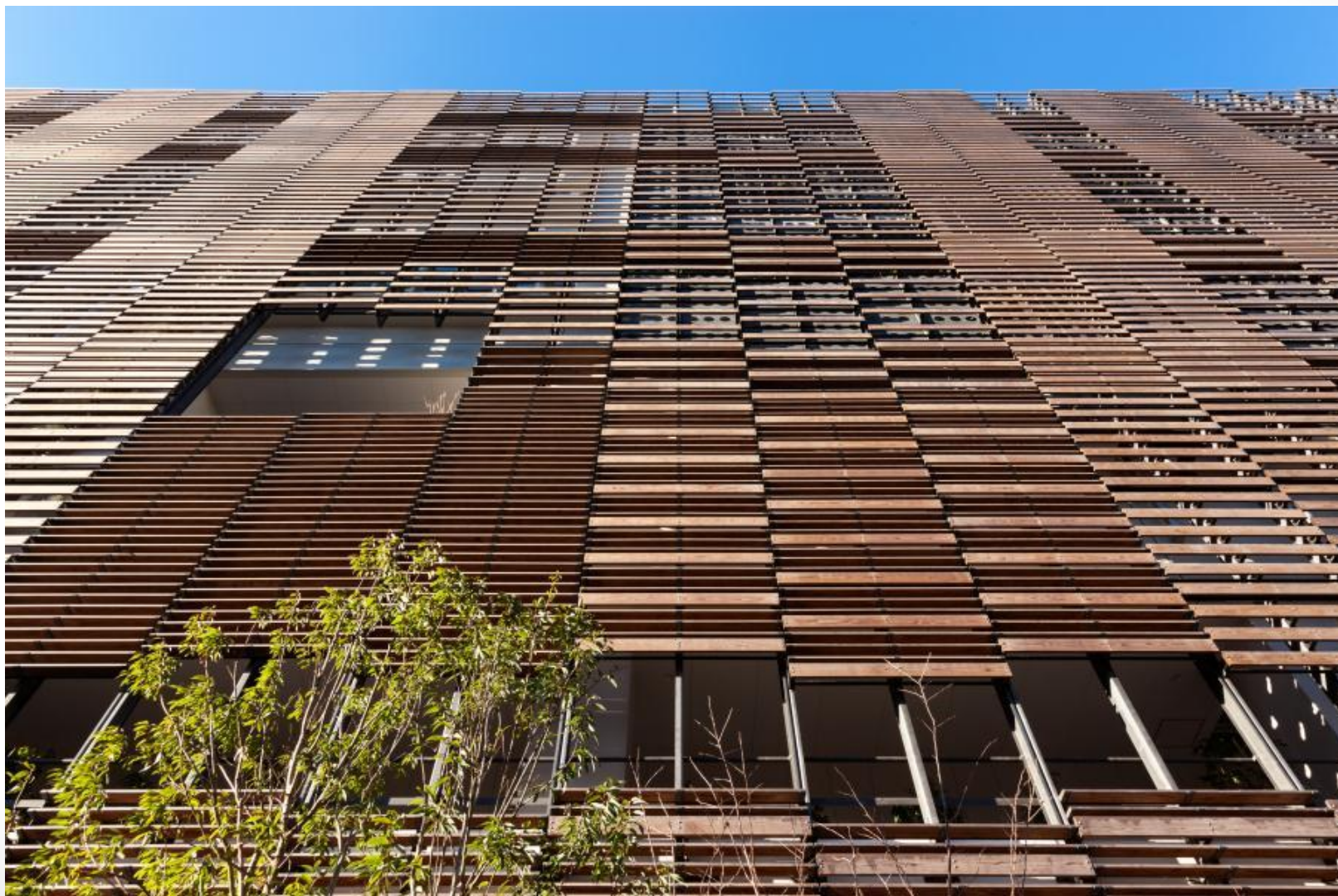


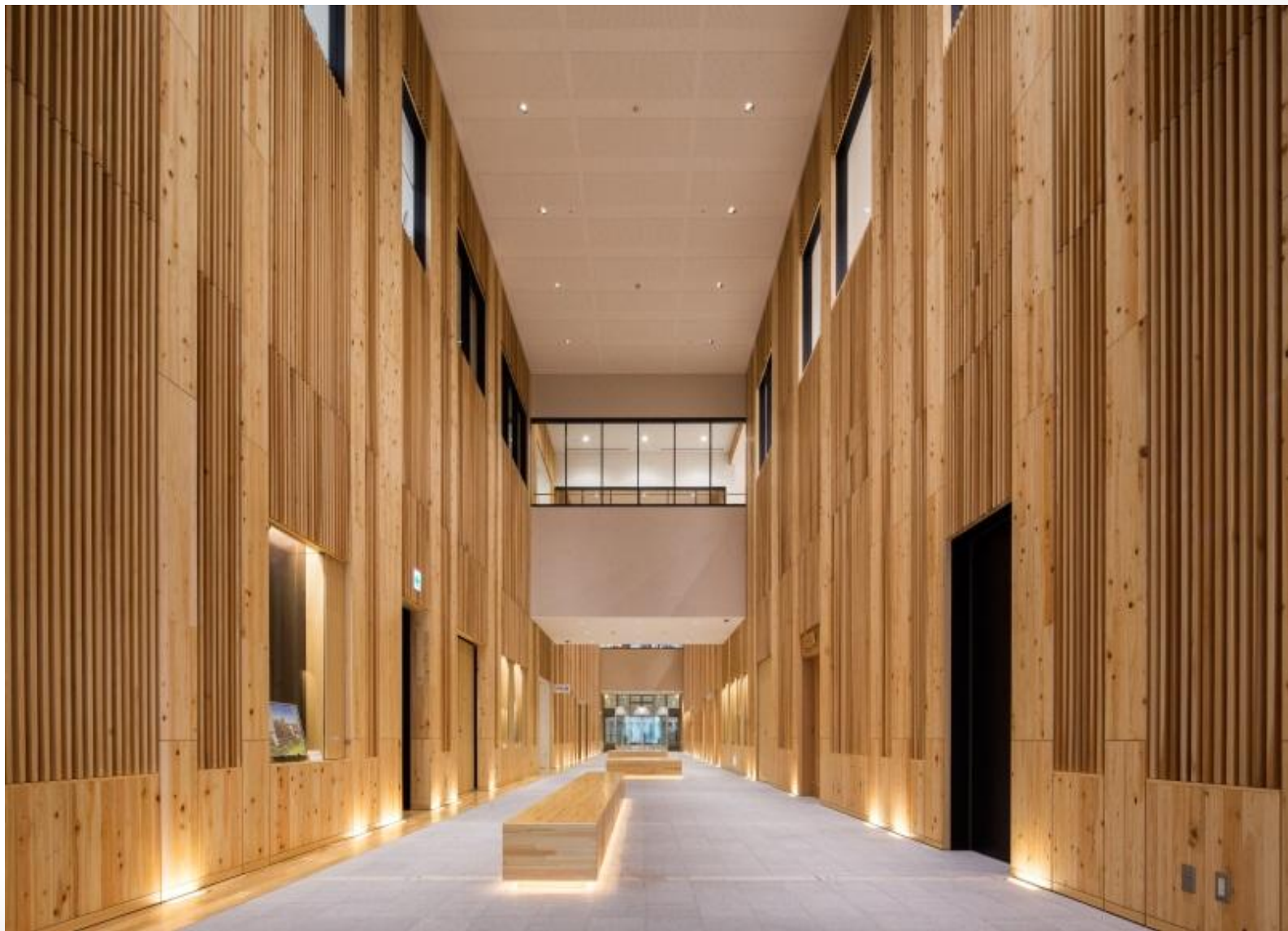
■ スターバックスコーヒー ムスブ田町2階店

たまち かいてん











しんりん やくわり し
森林の役割を知り、

しんりんほぜん たいせつ と く
森林保全の大切さをかんがえる取り組み

つみきワークショップ
らくつみき
-waku waku-



もっこうワークショップ
おやこでデザイナーズチェアをつくろう！



き つか ちきゅう まも
木をたくさん使って地球を守ろう！

