

公売物件一覧表

物件 番号	樹種	伐採 方法	N L 計	本数 (本)	材積 (m ³)	m ² 廻り	物件所在地		備考	最高入札額	応札者	最高入札者
							林小班	担当区				
1	トドマツ 外7種	主伐	N	846	437.67	0.52	2 8 3 へ	留寿都	複層伐	700,000	1	物林(株)
			L	99	32.81	0.33						
			計	945	470.48	0.50						

物件明細書

	国有林名	林班	小班	伐区	林齢	伐採方法		面積 (ha)
	大 滝	283	へ		63	複層伐		5.16

樹種名	生被別	態様区分	材種	品質	胸高直径	樹高	本数	材積
トドマツ	生立木		一般用	込	6 - 20		220	36.84
					22 - 32		486	265.82
					34 - 46		140	135.01
樹種計							846	437.67
N計							846	437.67
ナラ	生立木		一般用	込	6 - 20		5	0.20
樹種計							5	0.20
メジロカバ	生立木		一般用	込	22 - 32		5	1.38
樹種計							5	1.38
ダケカンバ	生立木		一般用	込	6 - 20		5	0.59
					22 - 32		44	18.39
				3級	34 - 300		7	5.97
樹種計							56	24.95
ホオノキ類	生立木		一般用	込	6 - 20		10	0.59
樹種計							10	0.59
センノキ	生立木		一般用	3級	34 - 300		1	0.73
				4級	34 - 300		1	0.95
樹種計							2	1.68
ニレ	生立木		一般用	込	6 - 20		20	2.62
樹種計							20	2.62

樹 材 種 別 一 覧 表

調査年度 : 05 年度 森林事務所 : 留寿都森林事務所 国有林名 : 大滝 林班 : 283 枝番 :
 小班 : へ 枝番 :

樹種	材種	生被区分	態様区分	品質区分	直径範囲	本数	材積
トドマツ	一般用	生立木		込	6ー 20	220	36.84
トドマツ	一般用	生立木		込	22ー 32	486	265.82
トドマツ	一般用	生立木		込	34ー 46	140	135.01
計		計				846	437.67
ナラ	一般用	生立木		込	6ー 20	5	0.20
計		計				5	0.20
メジロカバ	一般用	生立木		込	22ー 32	5	1.38
計		計				5	1.38
ダケカンバ	一般用	生立木		込	6ー 20	5	0.59
ダケカンバ	一般用	生立木		込	22ー 32	44	18.39
ダケカンバ	一般用	生立木		3級	34ー 300	7	5.97
計		計				56	24.95
ホオノキ類	一般用	生立木		込	6ー 20	10	0.59
計		計				10	0.59
センノキ	一般用	生立木		3級	34ー 300	1	0.73
センノキ	一般用	生立木		4級	34ー 300	1	0.95
計		計				2	1.68
ニレ	一般用	生立木		込	6ー 20	20	2.62
計		計				20	2.62
他L	一般用	生立木		3級	34ー 300	1	1.39
計		計				1	1.39

樹種	材種	生被区分	態様区分	品質区分	直径範囲	本数	材積
計						1	1.39
				N 2 0 下		220	36.84
				N 2 2 上		626	400.83
				L 2 0 下		40	4.00
				L 2 2 上		59	28.81
				N 計		846	437.67
				L 計		99	32.81
				生立計		945	470.48
				被害計		0	
				総合計		945	470.48

位置図

第1号物件：283へ（複層伐）

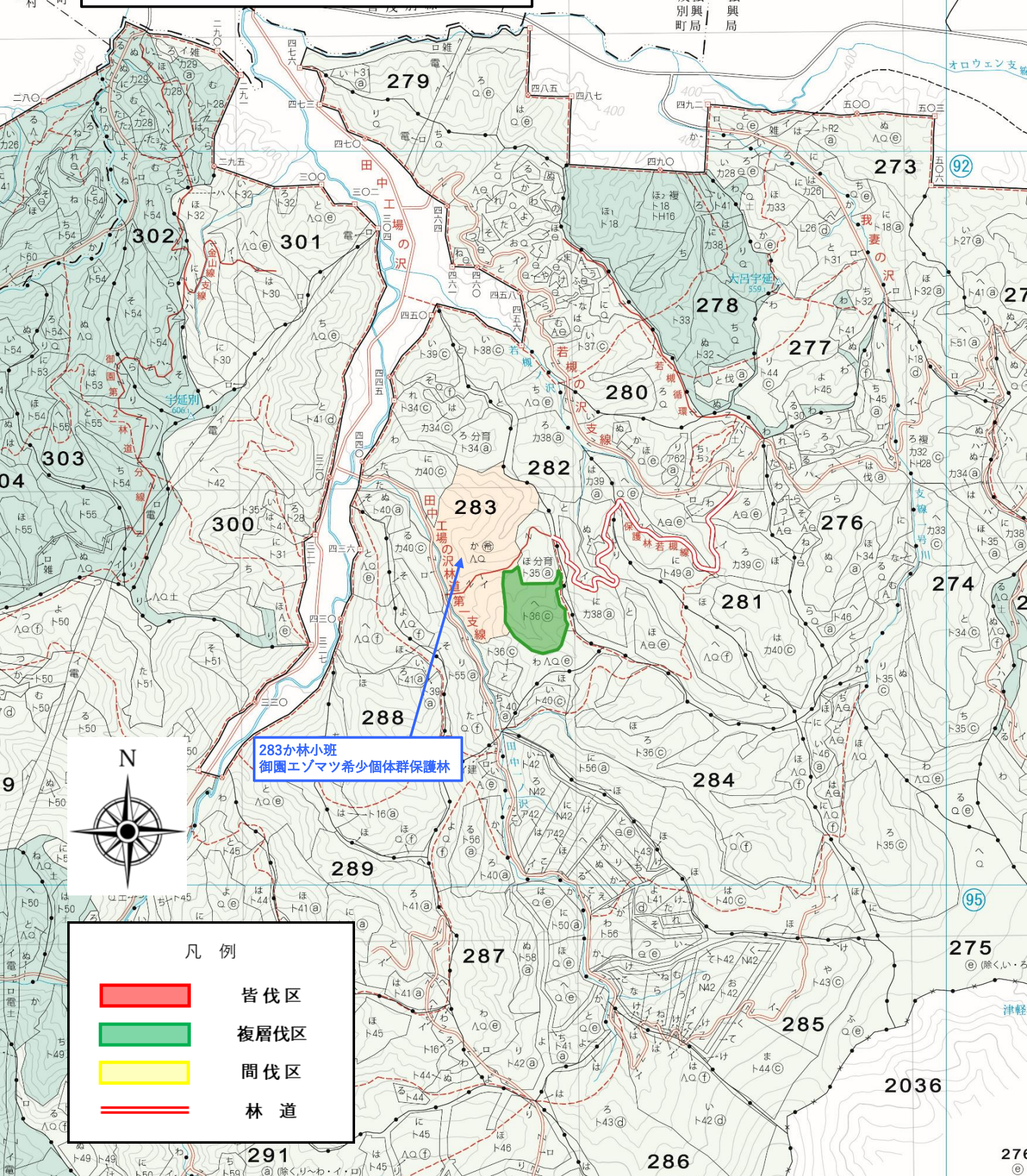
所在地：伊達市大滝区豊里町

S = 1 : 20,000

277
㊦ (除く、ろ・は・へ・り・わ・か・い・ロ)
は L26㊦
イ 雑

278
土 (除く、と)
ろ カ38
は ト41

伊達市総合振興局
胆振総合振興局
後志総合振興局
虻田郡喜茂別町局



283か林小班
御園エゾマツ希少個体群保護林

凡例

- 皆伐区
- 複層伐区
- 間伐区
- 林道

伐区図

・ 第1号物件
283へ（複層伐） 1.49 ha / 5.16 ha

S = 1 : 5,000

283か林小班
御園エゾマツ希少個体群保護林

283

282

凡例



皆伐区



複層伐区



既設道(林道等)



既設作業道

林小班	面積(ha)	伐採率(%)	伐採仕様
283へ	1.49 / 5.16	40	帯状皆伐 (40m伐60m残)