

## 公売物件一覧表

物件 番号	樹種	伐採 方法	N L 計	本数 (本)	材積 (m <sup>3</sup> )	m <sup>2</sup> 廻り	物件所在地		備考	最高入札価格	応札者数	最高入札者
							林小班	担当区				
2	トドマツ 外10種	主伐	N L 計	1,239 324 1,563	503.11 61.89 565.00	0.41 0.19 0.36	283は・れ	留寿都	複層伐(40m伐60m残)	800,000円	1	株式会社イワクラ

物件明細書 (第2号物件)

評定番号	国有林名	林班	小班	伐区	林齢	伐採方法	施業方法	面積 (ha)
5 - 5	大 滝	283	は 外1		64	複層伐	単	7.79

樹種名	生被別	態様区分	材種	品質	胸高直径	樹高	本数	材積
トドマツ	生立木		一般用	込	6 - 20		533	77.61
					22 - 32		585	304.77
					34 - 46		121	120.73
樹種計							1,239	503.11
N計							1,239	503.11
ナラ	生立木		一般用	込	6 - 20		15	0.77
					22 - 32		5	1.28
				3級	34 - 300		1	0.62
樹種計							21	2.67
メジロカバ	生立木		一般用	込	6 - 20		51	8.93
					22 - 32		66	23.88
				3級	34 - 300		1	0.65
樹種計							118	33.46
ダケカンバ	生立木		一般用	込	6 - 20		10	1.53
					22 - 32		31	11.57
樹種計							41	13.10
ホオノキ類	生立木		一般用	込	6 - 20		20	1.28
					22 - 32		10	3.83
樹種計							30	5.11
キハダ類	生立木		一般用	込	6 - 20		5	0.51





樹 材 種 別 一 覧 表

収穫年度 : 05 年度  
 調査年度 : 04 年度  
 復命書番号 : 7697

森林事務所 : 留寿都森林事務所

国有林名 : 大滝

林班 : 283  
 小班 : れ

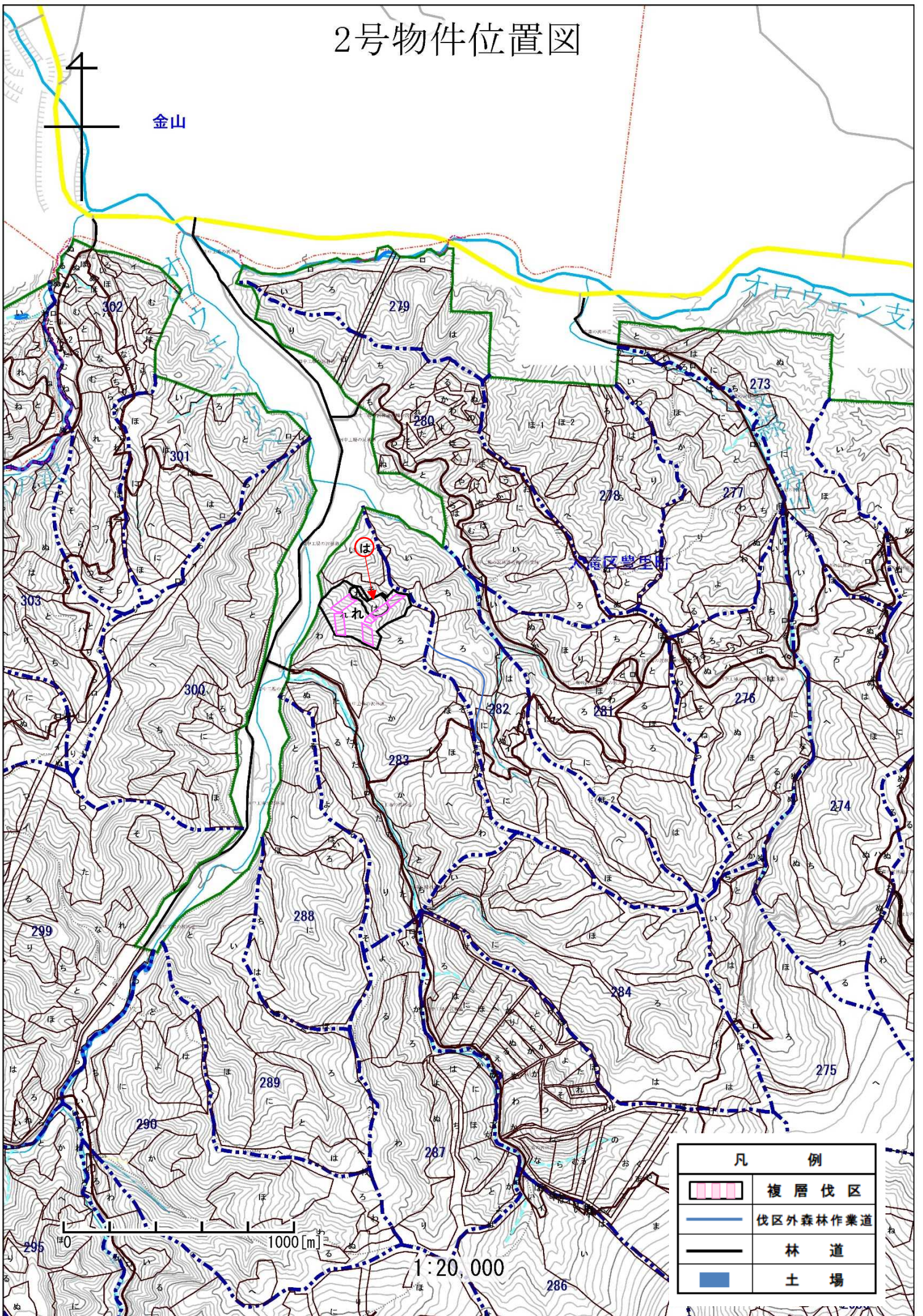
枝番 :  
 枝番 :

後志森林管理署

樹種	材種	生被区分	態様区分	品質区分	直径範囲	本数	材積
トドマツ	一般用	生立木		込	6- 20	418	63.21
トドマツ	一般用	生立木		込	22- 32	555	291.12
トドマツ	一般用	生立木		込	34- 46	121	120.73
計		計				1,094	475.06
ナラ	一般用	生立木		込	6- 20	15	0.77
ナラ	一般用	生立木		込	22- 32	5	1.28
ナラ	一般用	生立木		3級	34- 300	1	0.62
計		計				21	2.67
メジロカバ	一般用	生立木		込	6- 20	31	5.68
メジロカバ	一般用	生立木		込	22- 32	46	17.13
メジロカバ	一般用	生立木		3級	34- 300	1	0.65
計		計				78	23.46
ダケカンバ	一般用	生立木		込	6- 20	10	1.53
ダケカンバ	一般用	生立木		込	22- 32	26	10.02
計		計				36	11.55
ホオノキ類	一般用	生立木		込	6- 20	20	1.28
ホオノキ類	一般用	生立木		込	22- 32	10	3.83
計		計				30	5.11
キハダ類	一般用	生立木		込	6- 20	5	0.51
計		計				5	0.51
イタヤカエデ	一般用	生立木		込	6- 20	20	0.61
計		計				20	0.61

樹種	材種	生被区分	態様区分	品質区分	直径範囲	本数	材積
シナノキ	一般用	生立木		込	6- 20	26	1.74
計		計				26	1.74
センノキ	一般用	生立木		3級	34- 300	1	0.77
計		計				1	0.77
ニレ	一般用	生立木		込	6- 20	31	2.35
計		計				31	2.35
他L	一般用	生立木		込	6- 20	26	0.77
計		計				26	0.77
				N 2 0 下		418	63.21
				N 2 2 上		676	411.85
				L 2 0 下		184	15.24
				L 2 2 上		90	34.30
				N 計		1,094	475.06
				L 計		274	49.54
				生立計		1,368	524.60
				被害計		0	
				総合計		1,368	524.60

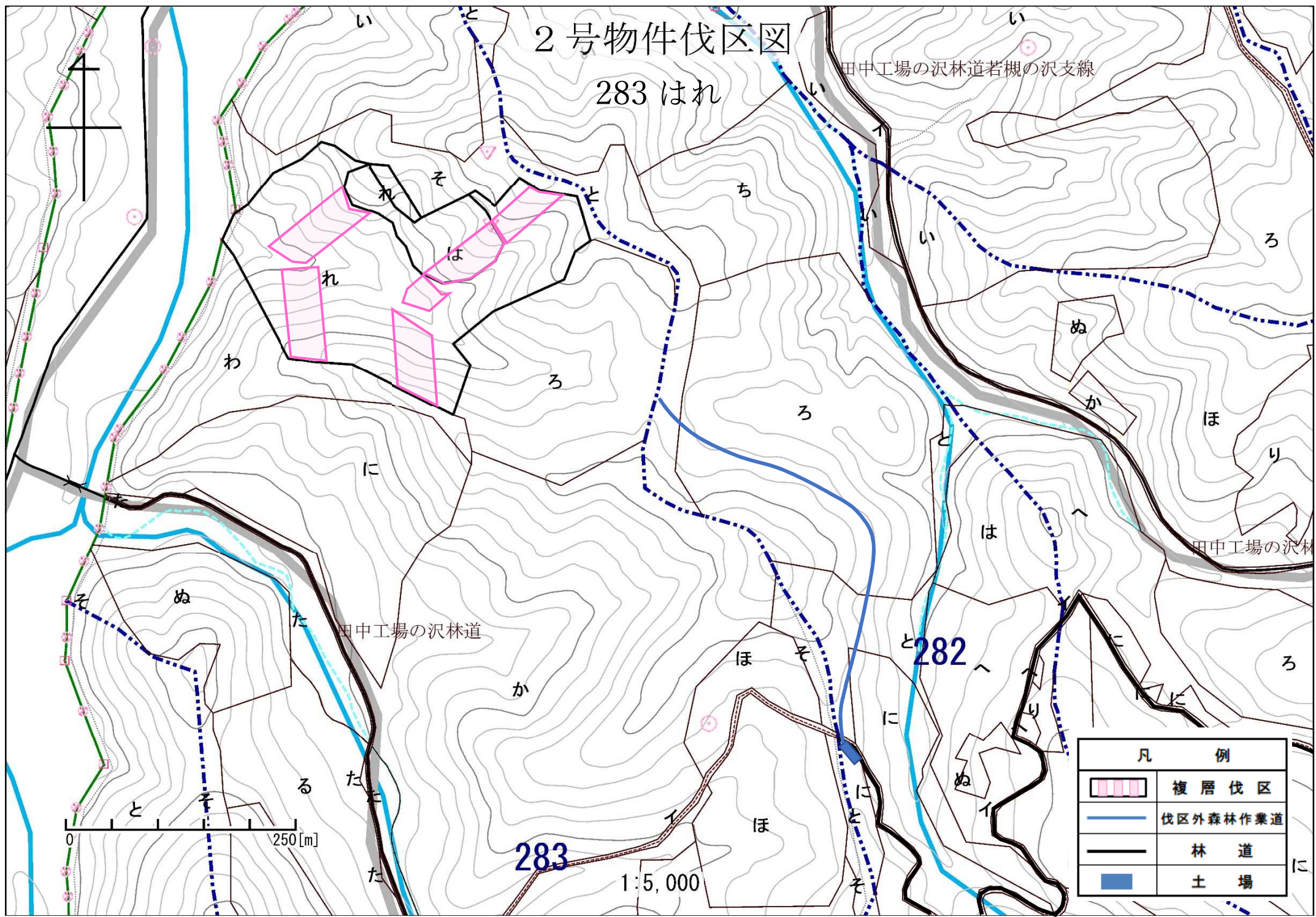
# 2号物件位置図







# 2号物件伐区図

283 はれ

田中工場の沢林道若槻の沢支線



凡 例	
	複層伐区
	伐区外森林作業道
	林道
	土場

0 250[m]

1:5,000