

様式3

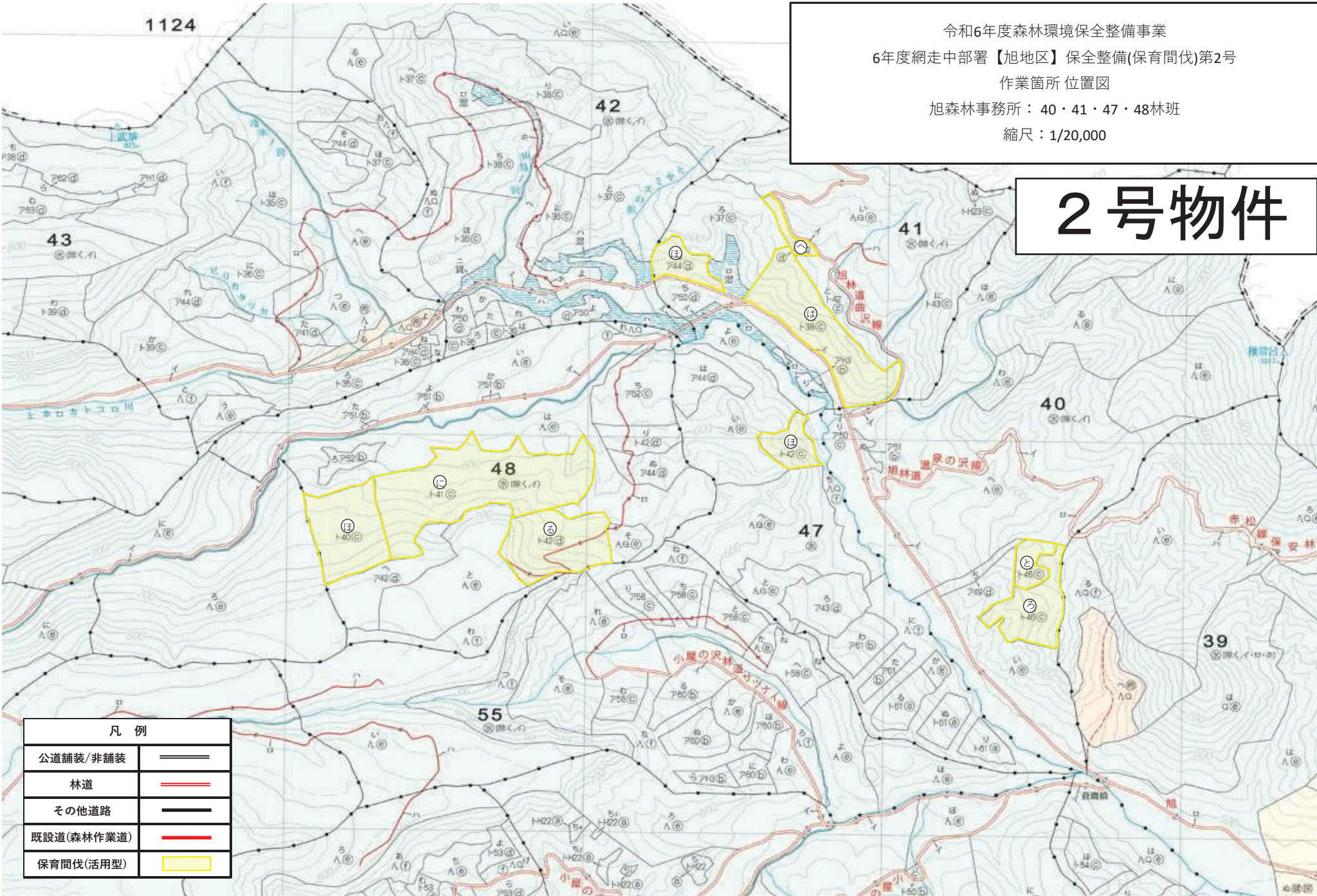
40林班外 林地未利用材の発生状況（林内末木枝条）

- 森林の所在地：置戸町（網走中部森林管理署）
- ◇ 40 林班 ろ 小班外 面積 88.12 ha
人工林 林 齡 54 年生外
- ◇ 出材の形態等
 - 形 態： 生産事業（着手）
 - 材の 状態： 今後伐採
 - 現 存 場 所： 森林作業道脇（林内）
- ◇ 現地の概要
 - ◆ 伐採時期：令和6年5月～令和7年1月頃
 - ◆ 未利用材の発生量： 約 700 m3
 - ◆ 置戸町役場からの距離： 約 30 km
 - ◆ 林道からの最長集材距離： 1,100 m程度

生産事業地の位置図は別紙のとおり

令和6年度森林環境保全整備事業
 6年度網走中部署【旭地区】保全整備(保育間伐)第2号
 作業箇所位置図
 旭森林事務所：40・41・47・48林班
 縮尺：1/20,000

2号物件



凡 例	
公道舗装/非舗装	——
林道	——
その他道路	——
既設道(森林作業道)	——
保育間伐(活用型)	■