

様式 3

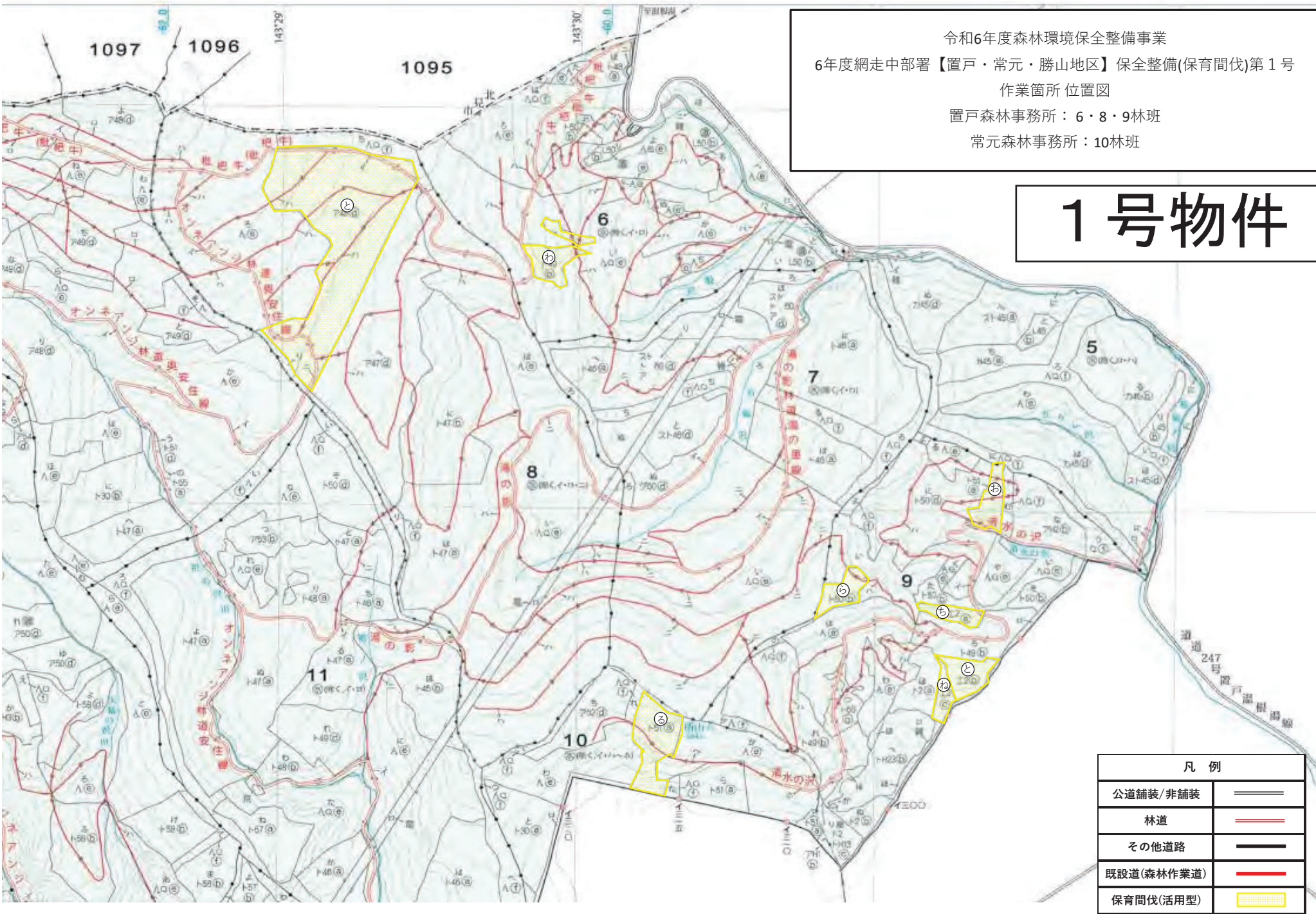
9 林班外 林地未利用材の発生状況（林内末木枝条）

- 森林の所在地：置戸町（網走中部森林管理署）
- ◇ 9 林班 と 小班外 面積 209.33 ha
人工林 林 齡 98 年生外
- ◇ 出材の形態等
 - 形 態： 生産事業（着手）
 - 材 の 状 態： 今後伐採
 - 現 存 場 所： 森林作業道脇（林内）
- ◇ 現地の概要
 - ◆ 伐採時期：令和6年5月～令和7年2月頃
 - ◆ 未利用材の発生量： 約 1,700 m3
 - ◆ 置戸町役場からの距離： 約 20 km
 - ◆ 林道からの最長集材距離： 1,300 m程度

生産事業地の位置図は別紙のとおり

令和6年度森林環境保全整備事業
 6年度網走中部署【置戸・常元・勝山地区】保全整備(保育間伐)第1号
 作業箇所位置図
 置戸森林事務所：6・8・9林班
 常元森林事務所：10林班

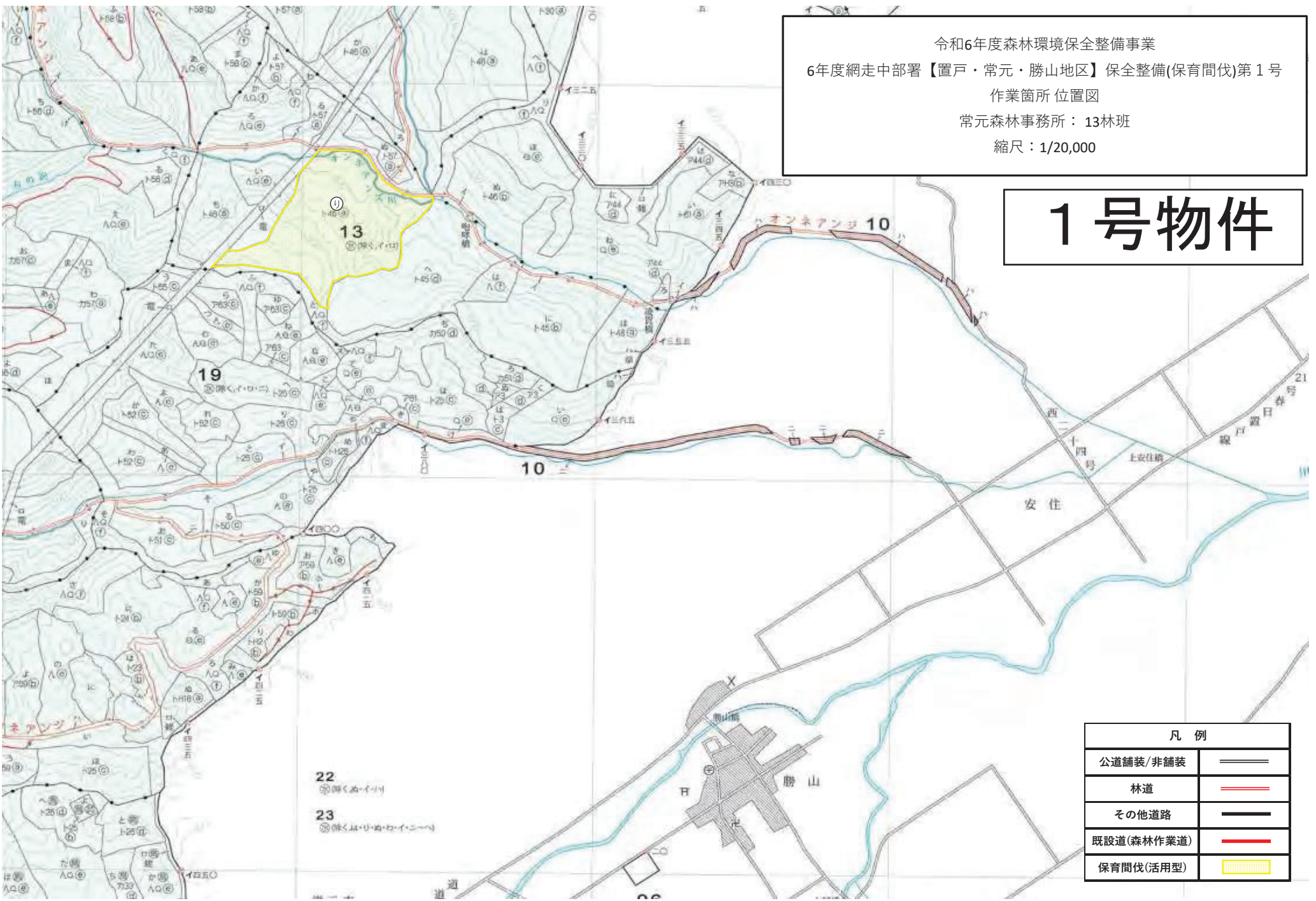
1号物件



凡例	
公道舗装/非舗装	——
林道	——
その他道路	——
既設道(森林作業道)	——
保育間伐(活用型)	■

令和6年度森林環境保全整備事業
6年度網走中部署【置戸・常元・勝山地区】保全整備(保育間伐)第1号
作業箇所位置図
常元森林事務所：13林班
縮尺：1/20,000

1号物件

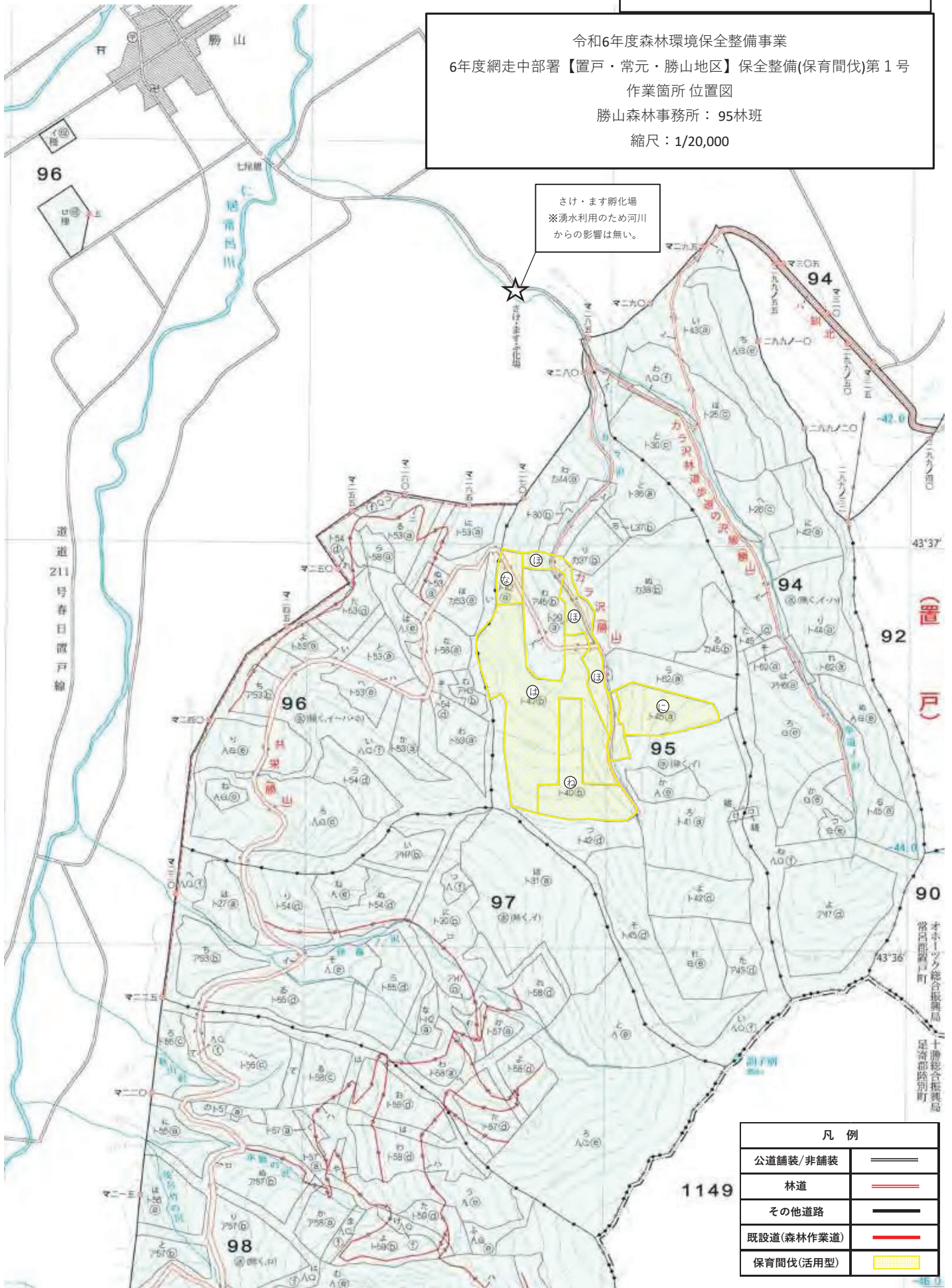


凡例	
公道舗装/非舗装	——
林道	——
その他道路	——
既設道(森林作業道)	——
保育間伐(活用型)	■

1号物件

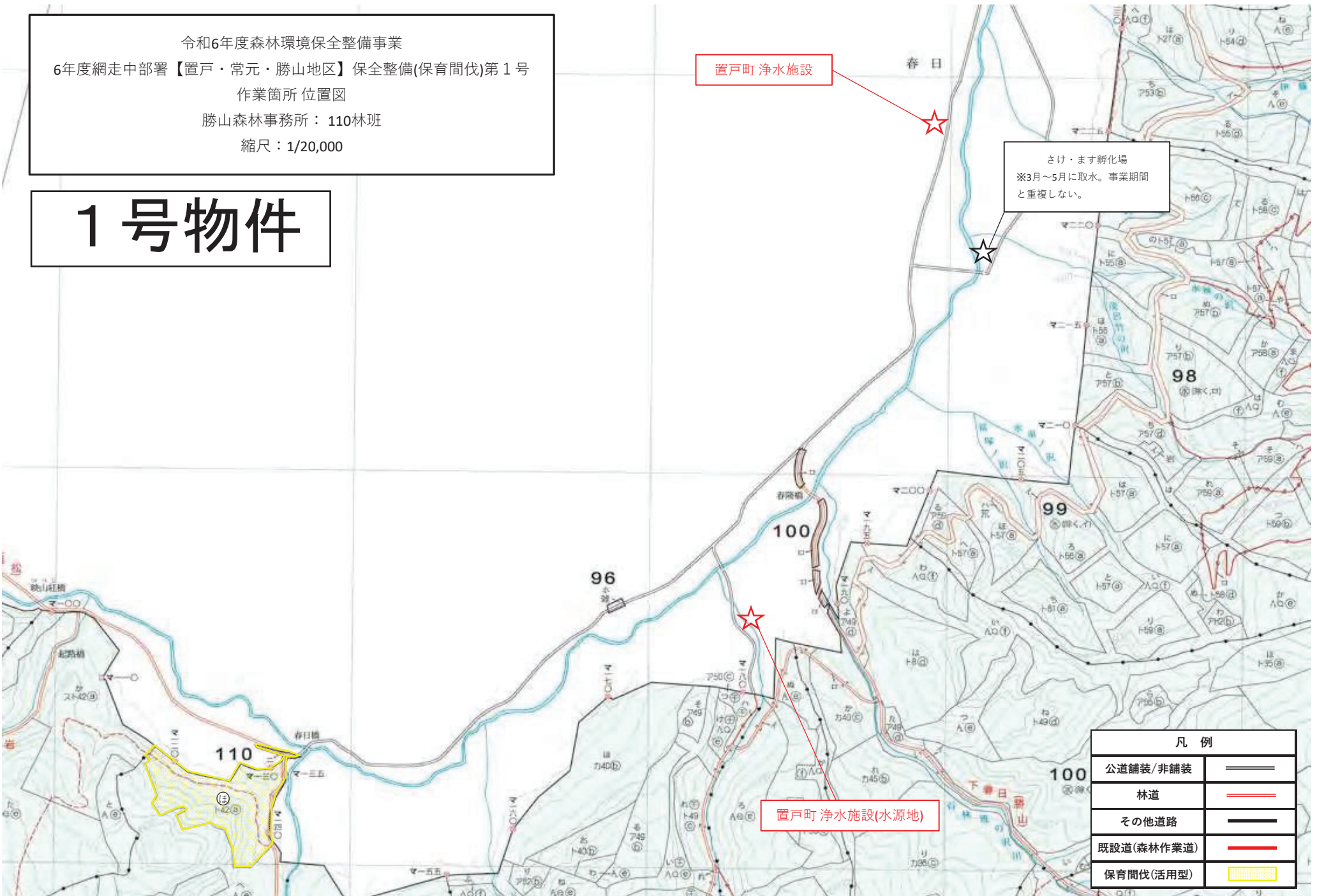
令和6年度森林環境保全整備事業
6年度網走中部署【置戸・常元・勝山地区】保全整備(保育間伐)第1号
作業箇所位置図
勝山森林事務所：95林班
縮尺：1/20,000

さけ・ます孵化場
※湧水利用のため河川
からの影響は無い。



令和6年度森林環境保全整備事業
6年度網走中部署【置戸・常元・勝山地区】保全整備(保育間伐)第1号
作業箇所位置図
勝山森林事務所：110林班
縮尺：1/20,000

1号物件



令和6年度森林環境保全整備事業

6年度網走中部署【置戸・常元・勝山地区】保全整備(保育間伐)第1号
作業箇所位置図

勝山森林事務所：115林班

縮尺：1/20,000

1号物件

