

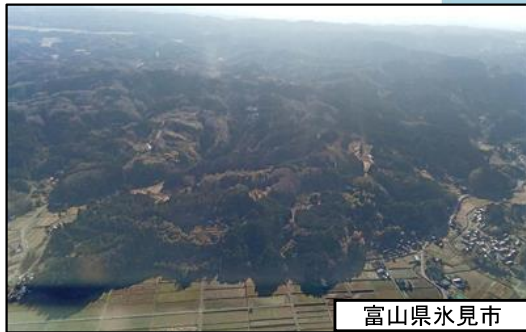
# 令和6年能登半島地震における森林被害調査（ヘリ調査）の結果 【富山県】



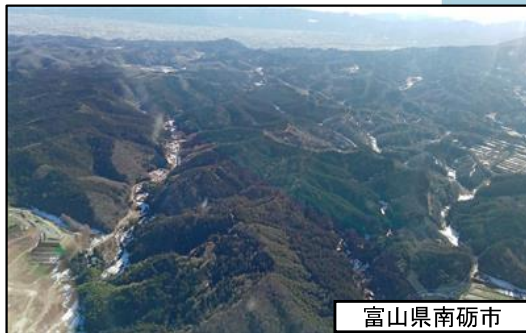
林野庁  
中部森林管理局

- 1 調査実施日：令和6年1月5日（金）
- 2 調査場所：富山県西部 及び 富山県東部
- 3 調査機関：林野庁 中部森林管理局（富山森林管理署）、富山県（農林水産部森林政策課）
- 4 調査結果：ヘリコプターによる上空からの調査を行ったところ、今般の地震による新たな崩壊地は確認されなかった。

## 第1回飛行調査（富山県西部）



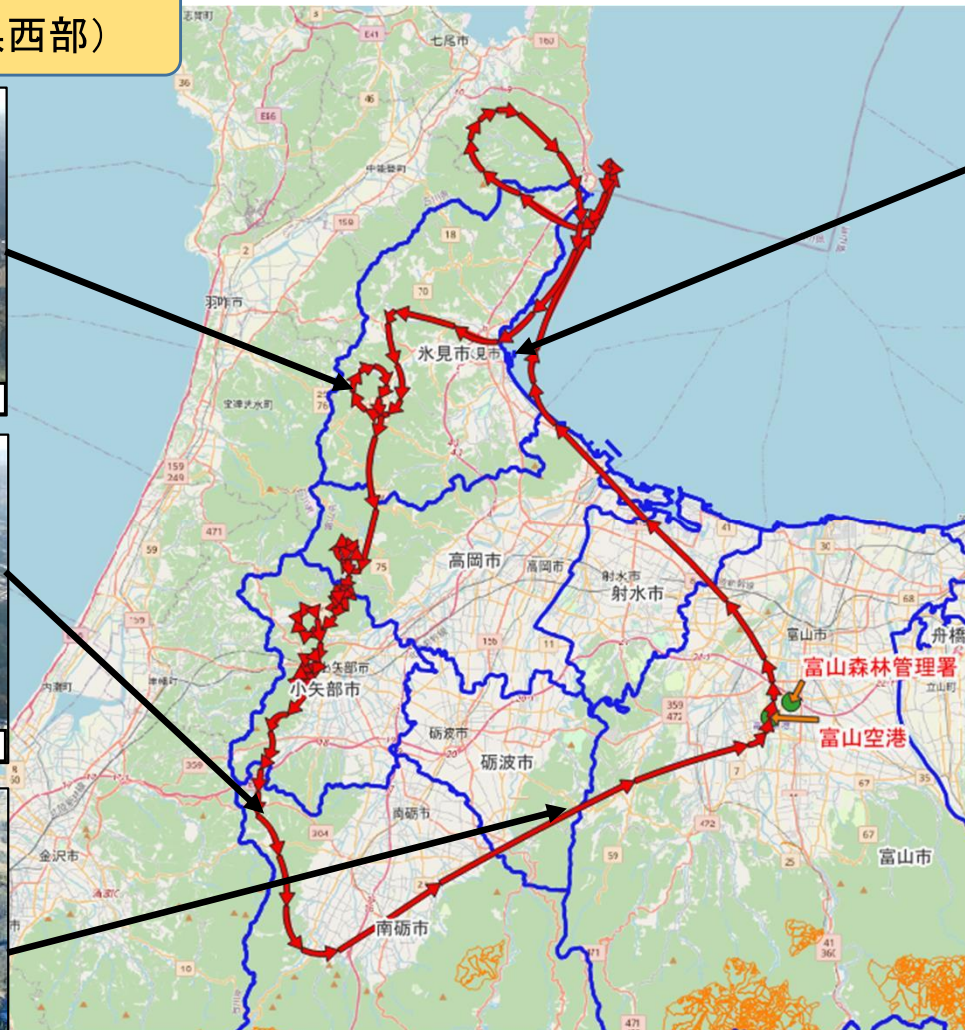
富山県氷見市



富山県南砺市



富山県砺波市



富山県氷見市



ヘリコプター調査



打ち合わせ状況（富山空港内）



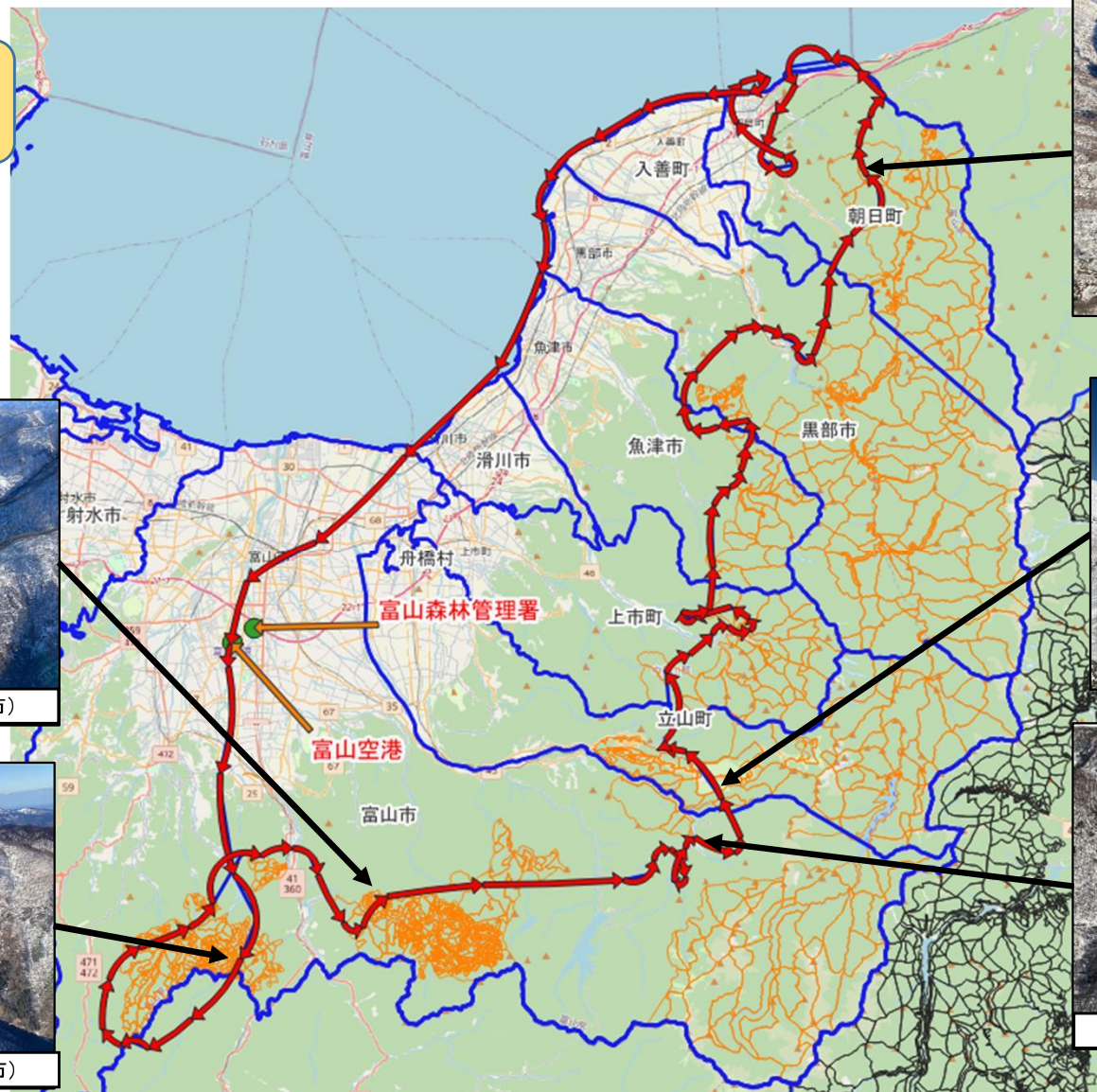
# 令和6年能登半島地震における森林被害調査（ヘリ調査）の結果【富山県】



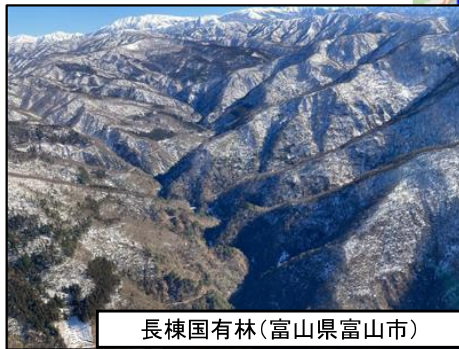
林野庁  
中部森林管理局

- 1 調査実施日：令和6年1月5日（金）
- 2 調査場所：富山県西部 及び 富山県東部
- 3 調査機関：林野庁 中部森林管理局（富山森林管理署）、富山県（農林水産部森林政策課）
- 4 調査結果：ヘリコプターによる上空からの調査を行ったところ、今般の地震による新たな崩壊地は確認されなかった。

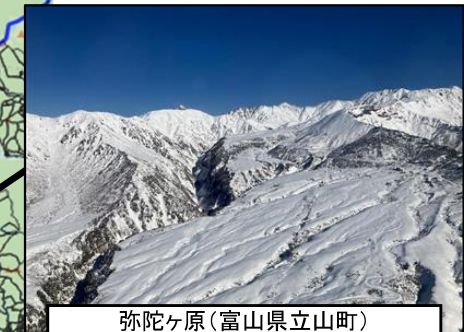
## 第2回飛行調査 （富山県東部）



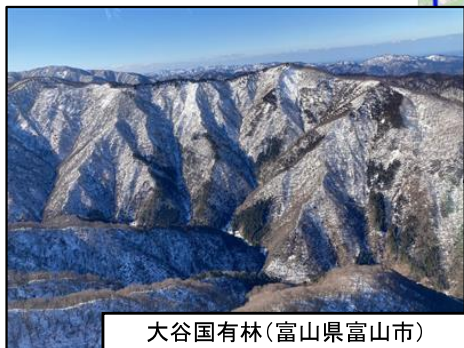
小川国有林(富山県朝日町)



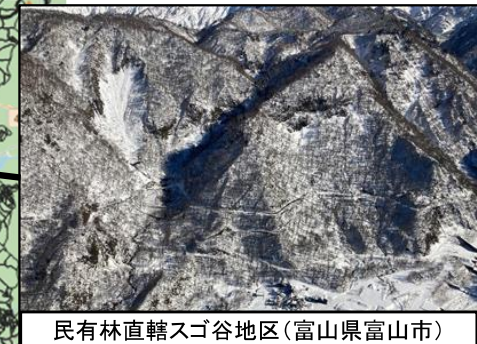
長棟国有林(富山県富山市)



弥陀ヶ原(富山県立山町)



大谷国有林(富山県富山市)



民有林直轄スゴ谷地区(富山県富山市)